

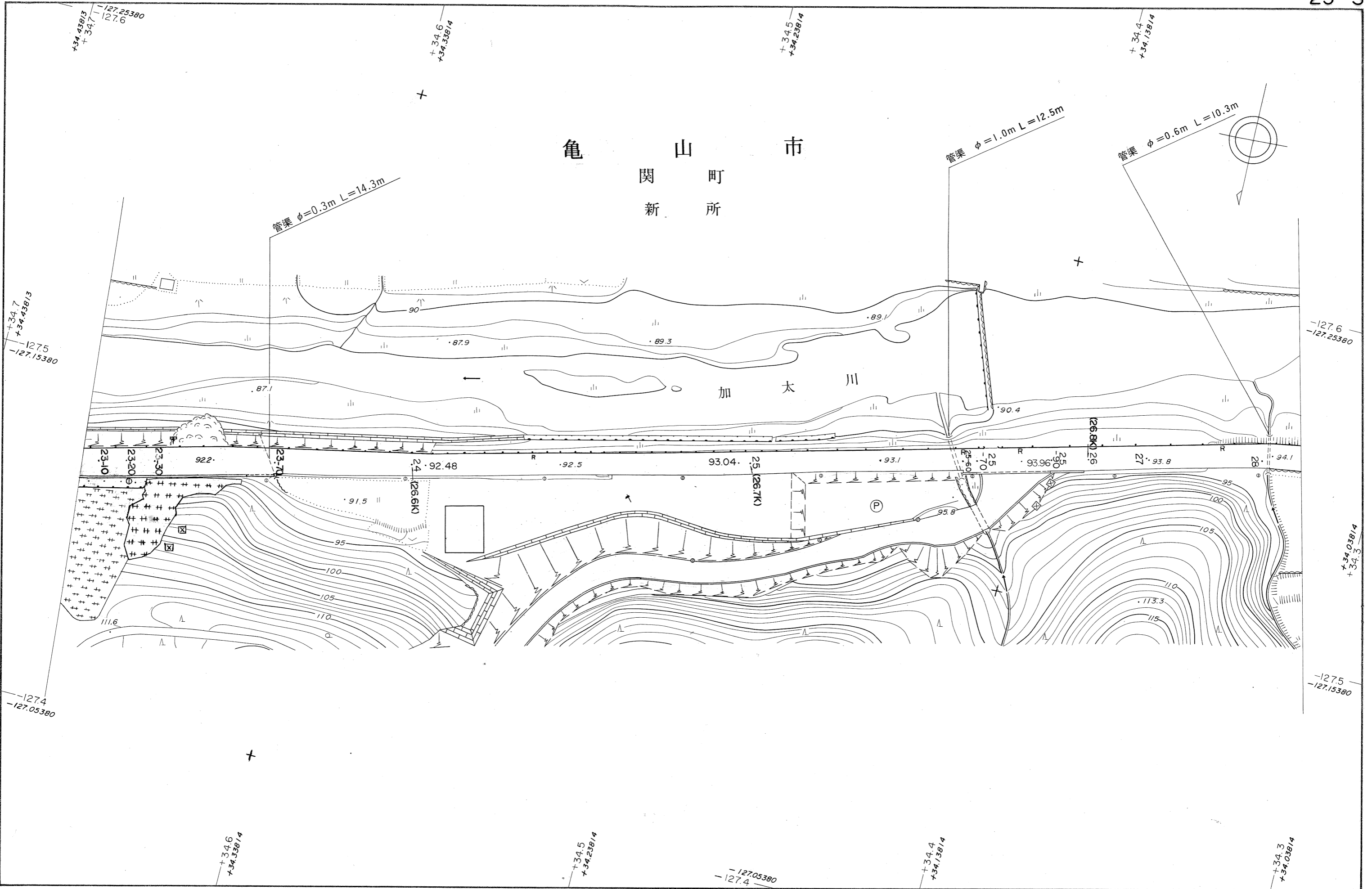
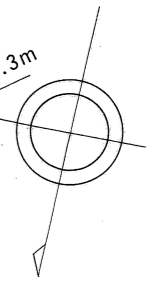
龜山町
新所

管渠 $\phi=1.0\text{m}$ $L=12.5\text{m}$

管渠 $\phi=0.6\text{m}$ $L=10.3\text{m}$

管渠 $\phi=0.3\text{m}$ $L=14.3\text{m}$

加太川



1 : 1,000

(平. 31.2 現在) 三重県