

新型コロナウイルス感染症の 県内発生状況について

対象期間：9月24日～9月30日

9月30日 三重県新型コロナウイルス感染症対策本部事務局

県内の陽性者発生状況（9.24～9.30）

（１）県内全域の陽性者発生状況等

	新規感染者数	人口10万人あたりの感染者数	PCR等検査件数
今週 (9/24～9/30)	4,809人	271.7人	11,325件
先週 (9/17～9/23)	7,058人	398.7人	10,965件

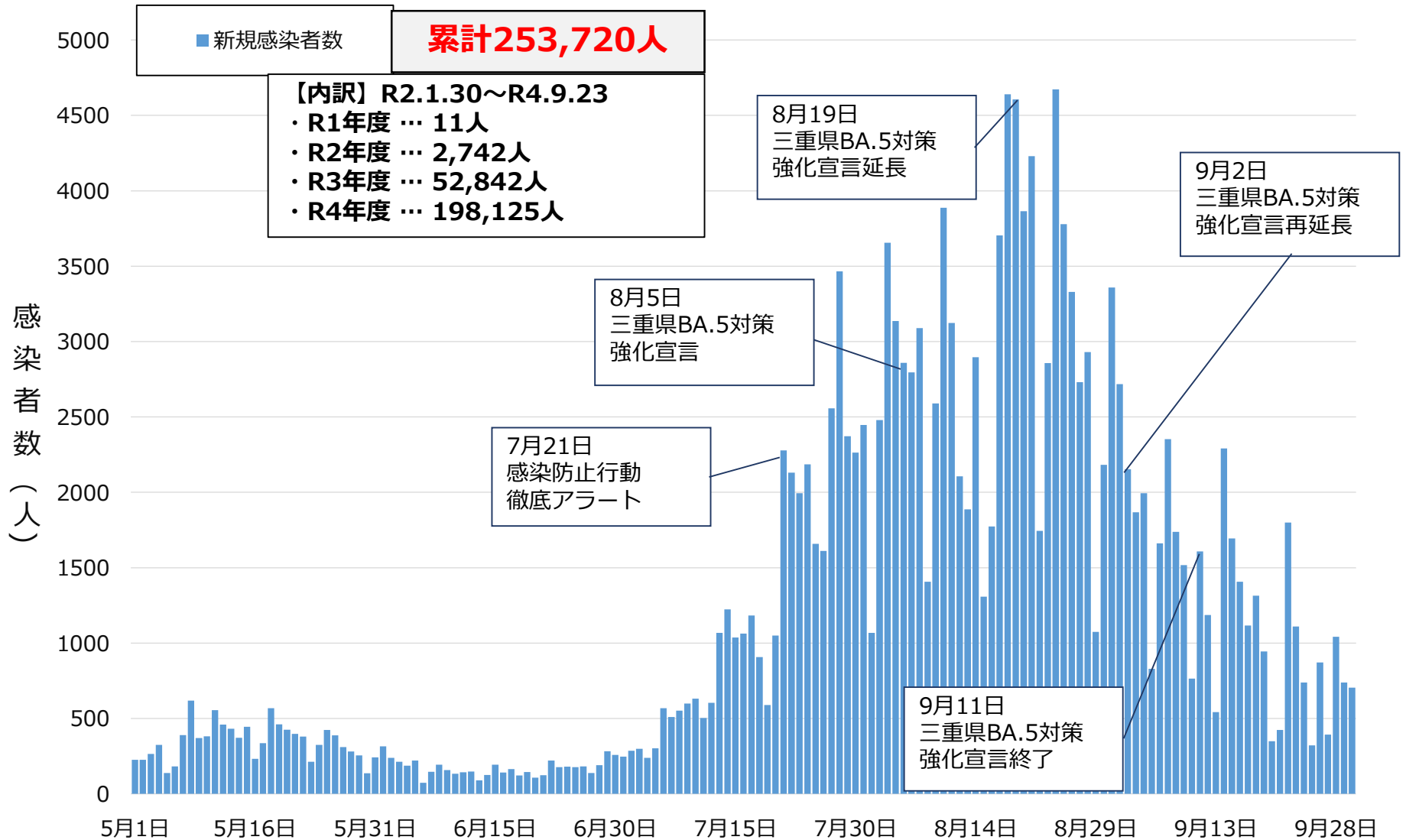
（２）保健所別の陽性者発生状況等

	桑名保健所管内			四日市市保健所管内			鈴鹿保健所管内		
	新規感染者数	10万人あたり	検査件数	新規感染者数	10万人あたり	検査件数	新規感染者数	10万人あたり	検査件数
今週	933人	330.7人	1,816件	917人	300.2人	1,689件	591人	240.7人	1,153件
先週	1,305人	462.6人	1,851件	1,443人	472.5人	1,699件	900人	366.6人	1,338件

	津保健所管内			松阪保健所管内			伊勢保健所管内		
	新規感染者数	10万人あたり	検査件数	新規感染者数	10万人あたり	検査件数	新規感染者数	10万人あたり	検査件数
今週	780人	284.1人	2,358件	487人	238.4人	1,622件	584人	256.1人	1,341件
先週	1,104人	402.1人	2,056件	809人	396.0人	1,618件	737人	323.2人	1,113件

	伊賀保健所管内			尾鷲保健所管内			熊野保健所管内		
	新規感染者数	10万人あたり	検査件数	新規感染者数	10万人あたり	検査件数	新規感染者数	10万人あたり	検査件数
今週	383人	231.9人	1,084件	67人	217.1人	143件	41人	119.3人	119件
先週	567人	343.3人	1,014件	113人	366.2人	174件	42人	122.2人	102件

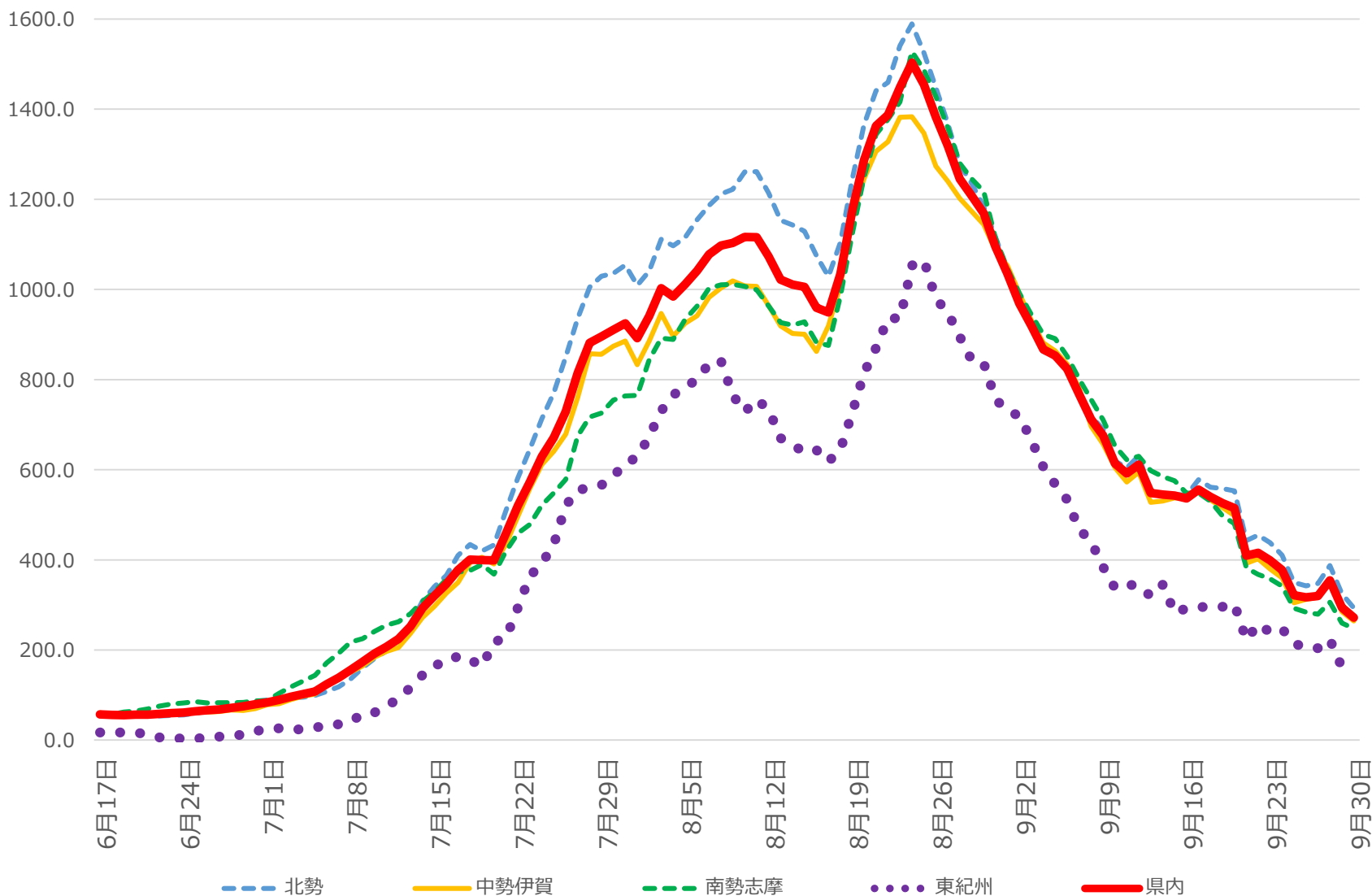
県内患者発生状況 (n=253,720、R4.9.30時点)



医療圏別患者発生状況（R4.9.30時点）

人口10万人当たりの新規患者数（7日間移動合計）

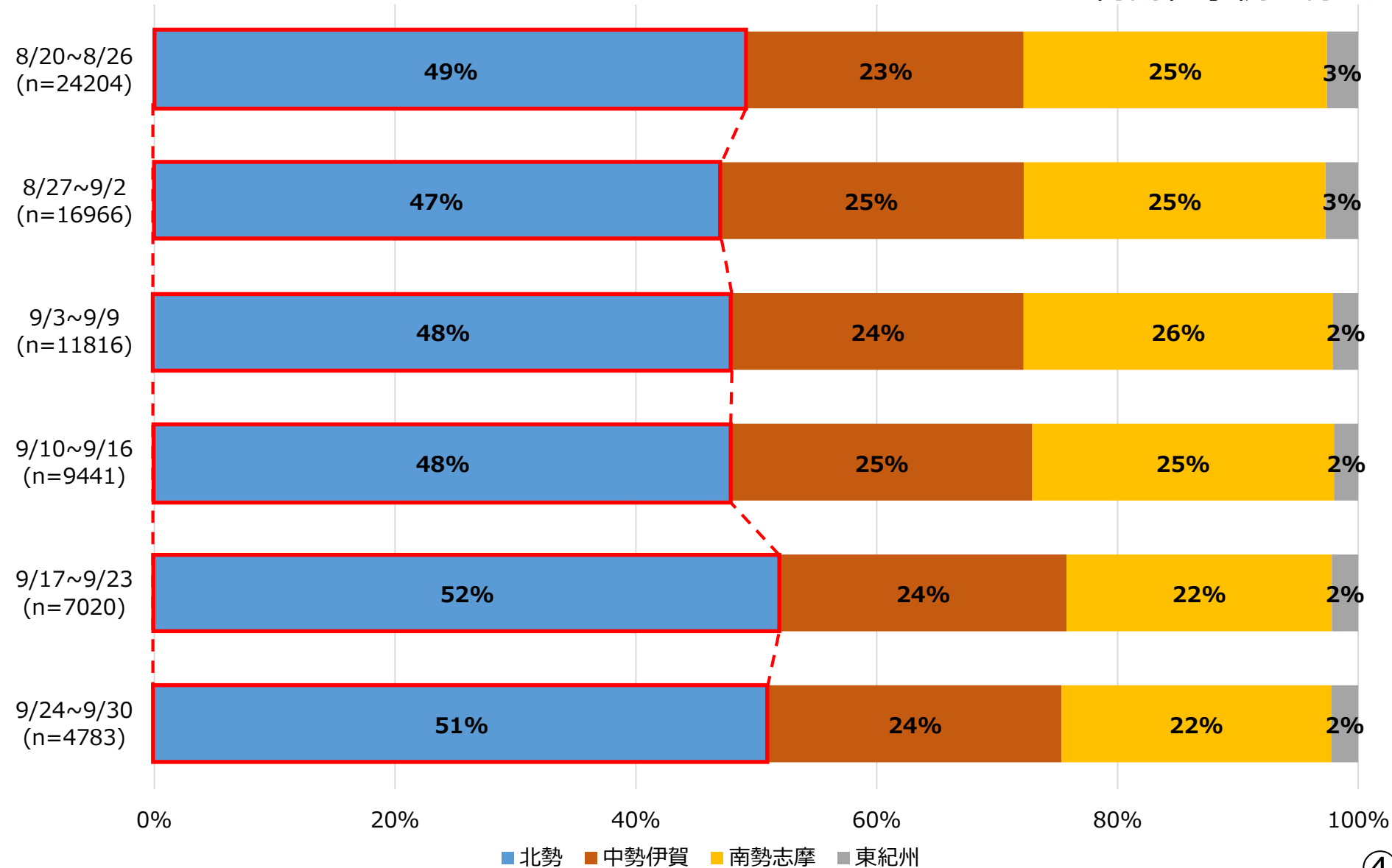
感染者数人



医療圏別発生状況

集計期間：直近6週 R4.8.20~R4.9.30

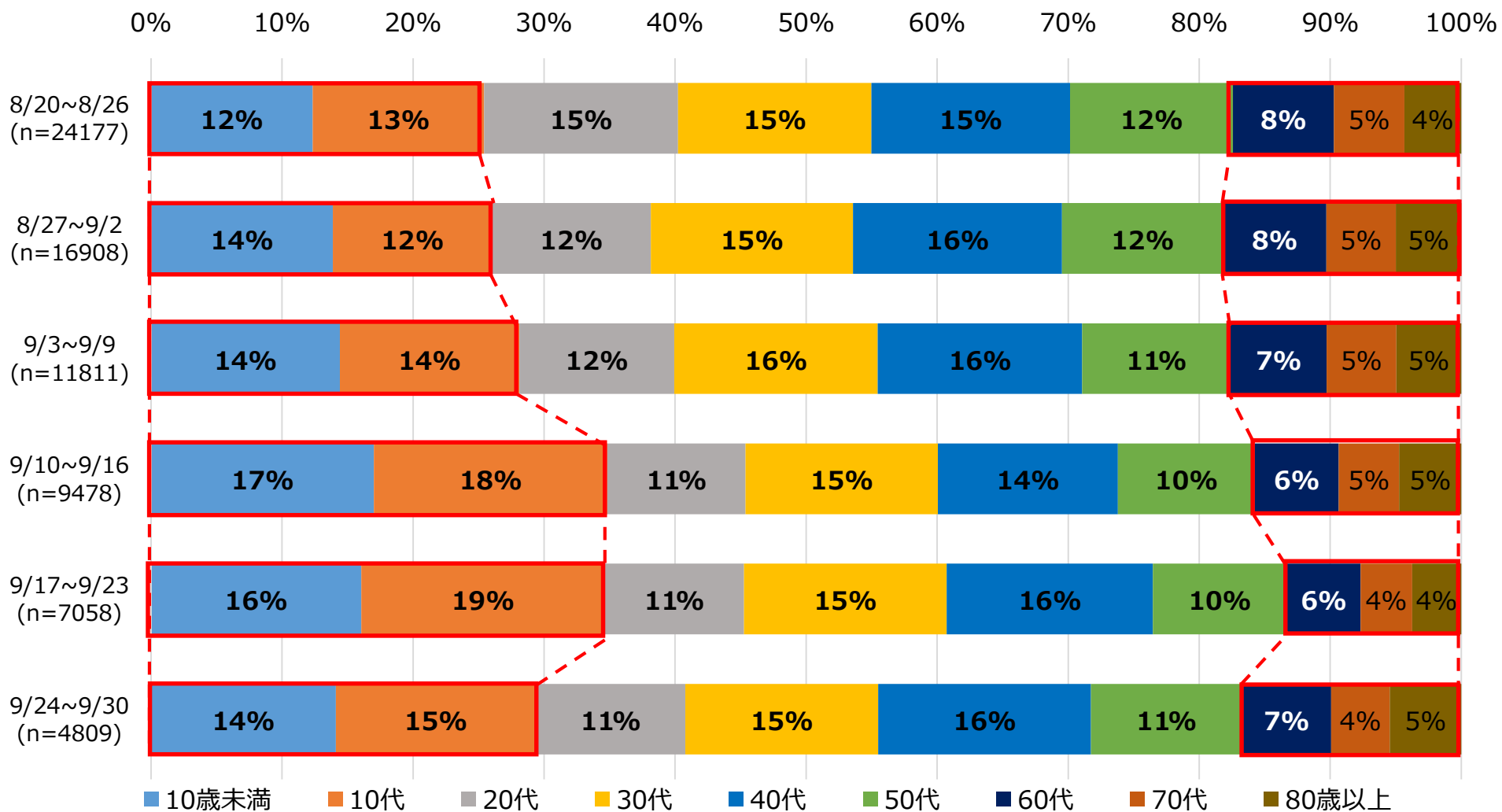
※ 再陽性事例を除く



年齢別患者発生状況

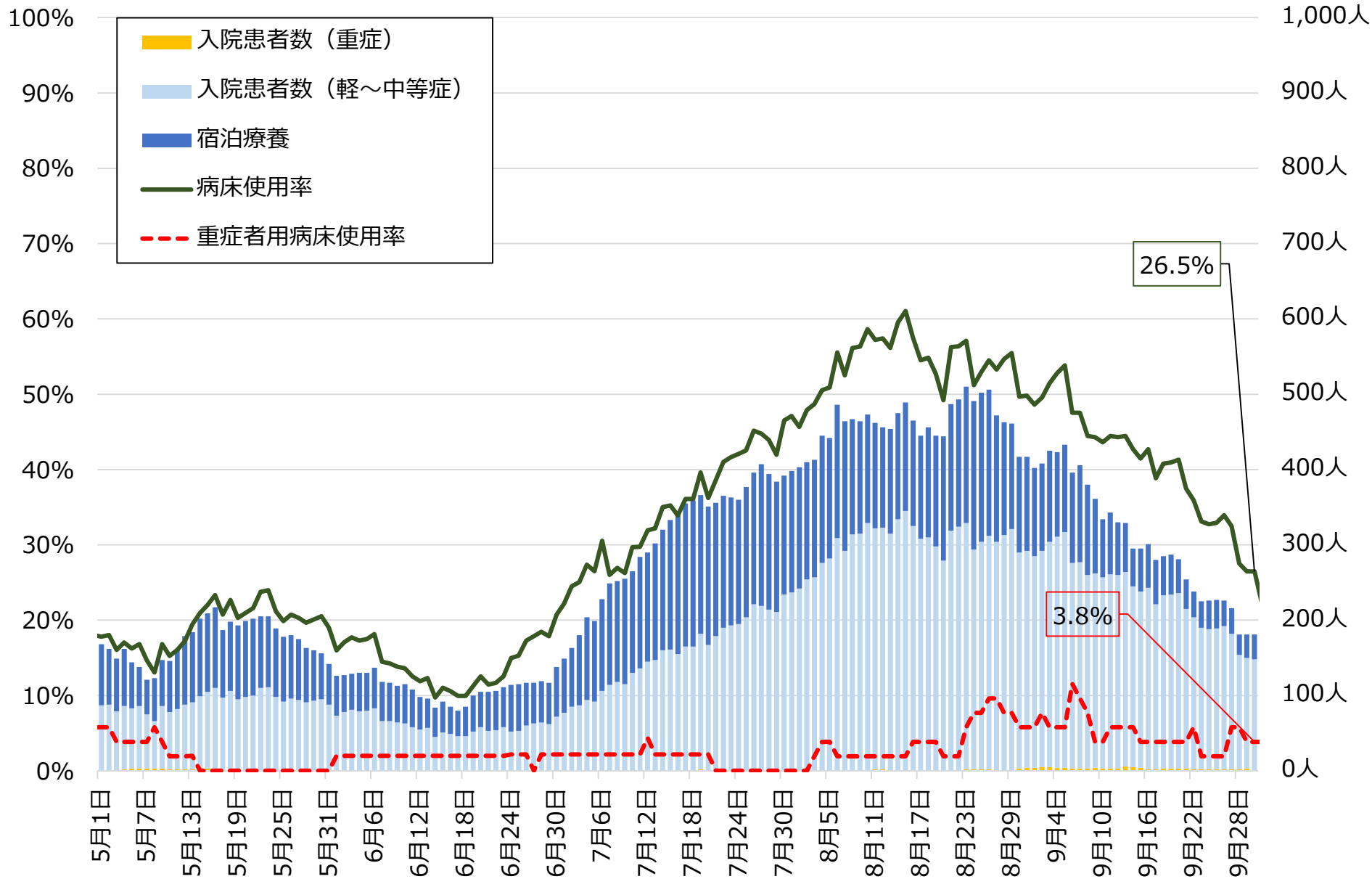
集計期間：直近6週 R4.8.20~R4.9.30

※ 再陽性事例・年代非公表を除く



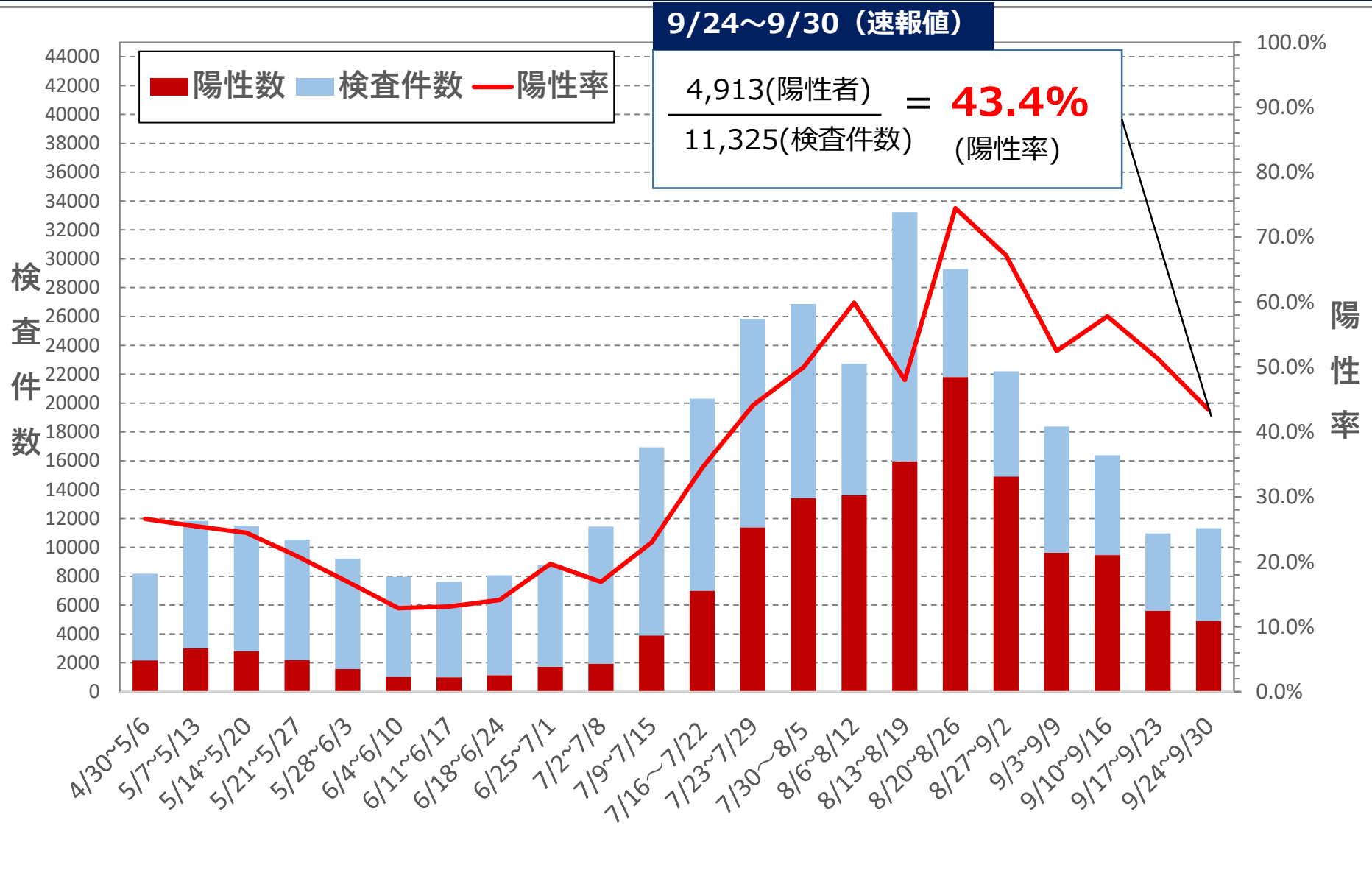
入院等の状況

R4.9.30時点



PCR等検査件数・陽性率

集計期間：R4.4.30～R4.9.30 (直近22週)



※陽性率を算出するための陽性者数及び検査件数は検査日ベースで集計しているため、公表日ベースの陽性者数とは一致しない

今週の感染状況等 (9.24~9.30)

- ・新規感染者数 (4,809人) は前週 (7,058人) に比べて減少 (前週比0.68倍) しています。
- ・医療圏別にみると、北勢圏域の割合が51%と最も多い状況です。
- ・年齢別にみると、20歳未満の割合が29%、60歳以上の割合が16%を占めています。
- ・今週のPCR等検査は11,325件実施され、陽性率は43.4%です。