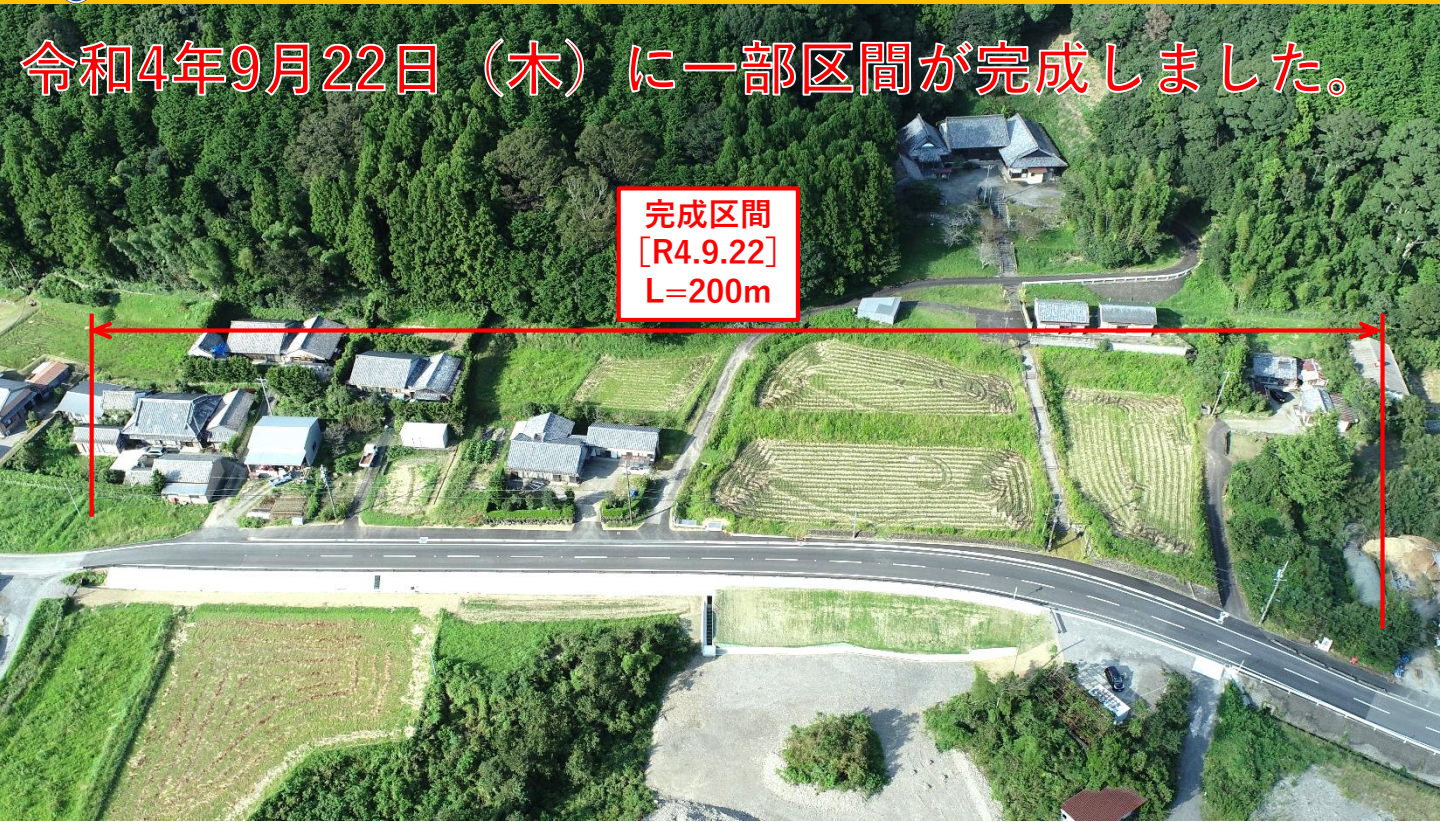
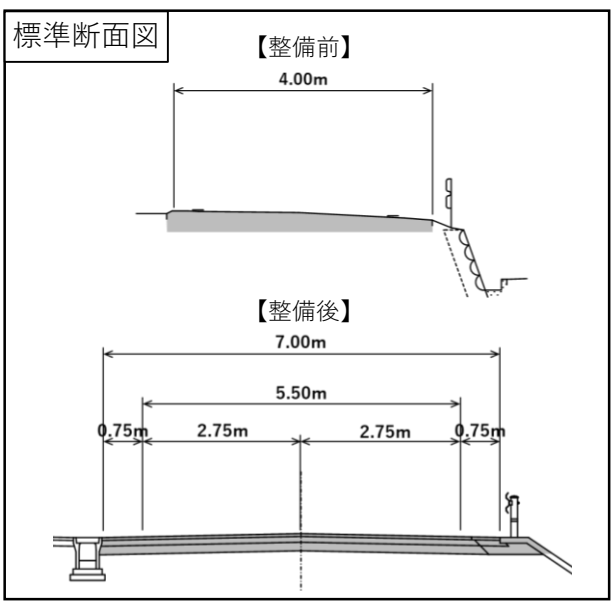
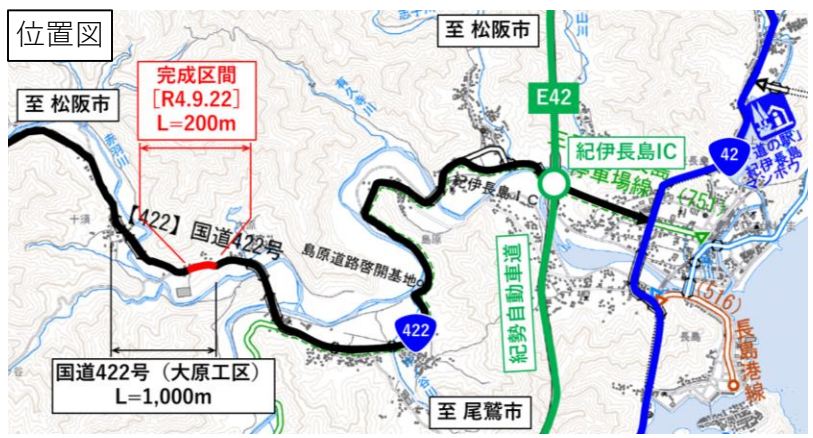


令和4年9月22日（木）に一部区間が完成しました。



完成区間
[R4.9.22]
L=200m



<安全な交通の確保>
 一般国道422号（大原工区）は、紀北町十須地区から紀伊長島地区中心部及び紀勢自動車道や一般国道42号へ連絡する主要な幹線道路となっており、地域の住民に欠かせない道路です。
 現道は道路幅員が狭く車両同士のすれ違いが困難な状況となっていました。今回の道路整備により対面通行が可能となり、道路利用者の安全で快適な交通が確保されます。

