

新型コロナウイルス感染症の 県内発生状況について

対象期間：9月17日～9月23日

9月23日 三重県新型コロナウイルス感染症対策本部事務局

県内の陽性者発生状況（9.17～9.23）

（1）県内全域の陽性者発生状況等

	新規感染者数	人口10万人あたりの感染者数	PCR等検査件数	新規感染者経路不明率
今週 (9/17～9/23)	7,058人	398.7人	10,529件	93%
先週 (9/10～9/16)	9,492人	536.3人	15,979件	91%

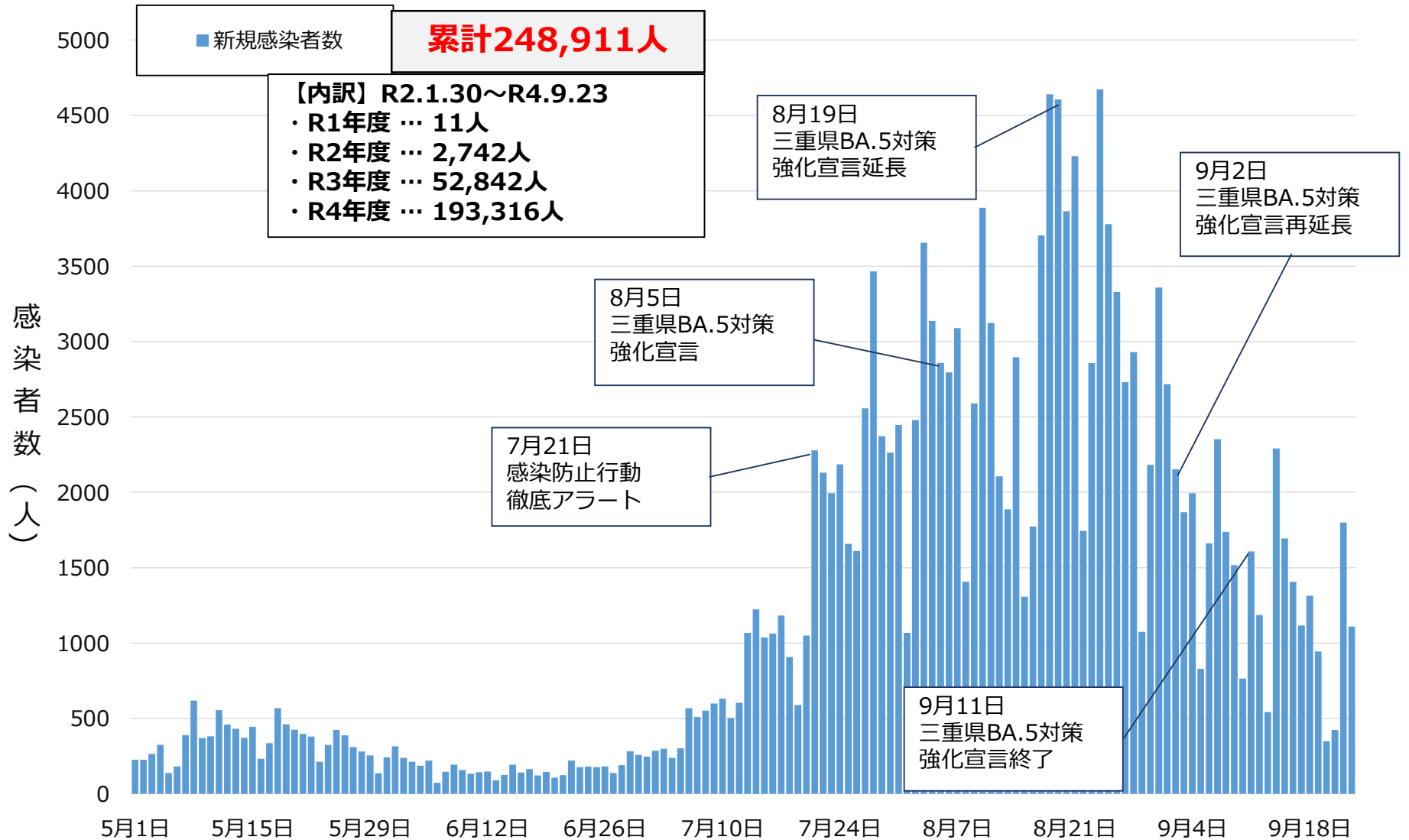
（2）保健所別の陽性者発生状況等

	桑名保健所管内				四日市市保健所管内				鈴鹿保健所管内			
	新規感染者数	10万人あたり	検査件数	経路不明率	新規感染者数	10万人あたり	検査件数	経路不明率	新規感染者数	10万人あたり	検査件数	経路不明率
今週	1,305人	462.6人	1,710件	95%	1,443人	472.5人	1,697件	93%	900人	366.6人	1,207件	90%
先週	1,433人	508.0人	2,639件	94%	1,794人	587.4人	2,401件	93%	1,305人	531.6人	1,725件	95%

	津保健所管内				松阪保健所管内				伊勢保健所管内			
	新規感染者数	10万人あたり	検査件数	経路不明率	新規感染者数	10万人あたり	検査件数	経路不明率	新規感染者数	10万人あたり	検査件数	経路不明率
今週	1,104人	402.1人	1,956件	90%	809人	396.0人	1,618件	94%	737人	323.2人	1,067件	93%
先週	1,587人	578.1人	2,955件	92%	1,087人	532.1人	2,160件	84%	1,282人	562.2人	1,859件	89%

	伊賀保健所管内				尾鷲保健所管内				熊野保健所管内			
	新規感染者数	10万人あたり	検査件数	経路不明率	新規感染者数	10万人あたり	検査件数	経路不明率	新規感染者数	10万人あたり	検査件数	経路不明率
今週	567人	343.3人	998件	93%	113人	366.2人	174件	87%	42人	122.2人	102件	100%
先週	776人	469.9人	1,801件	89%	115人	372.7人	296件	91%	76人	221.2人	143件	89%

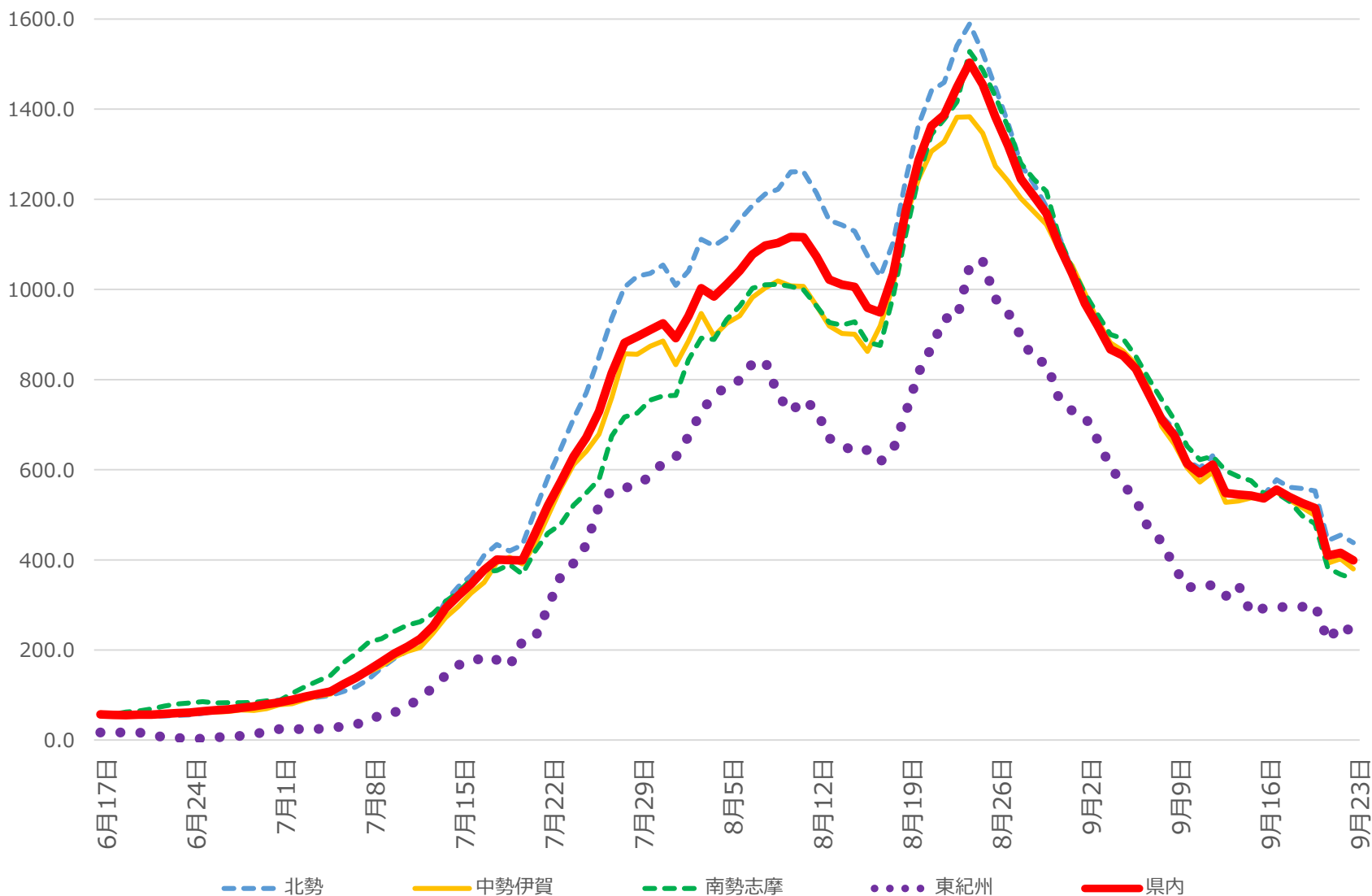
県内患者発生状況 (n=248,911、R4.9.23時点)



医療圏別患者発生状況（R4.9.23時点）

人口10万人当たりの新規患者数（7日間移動合計）

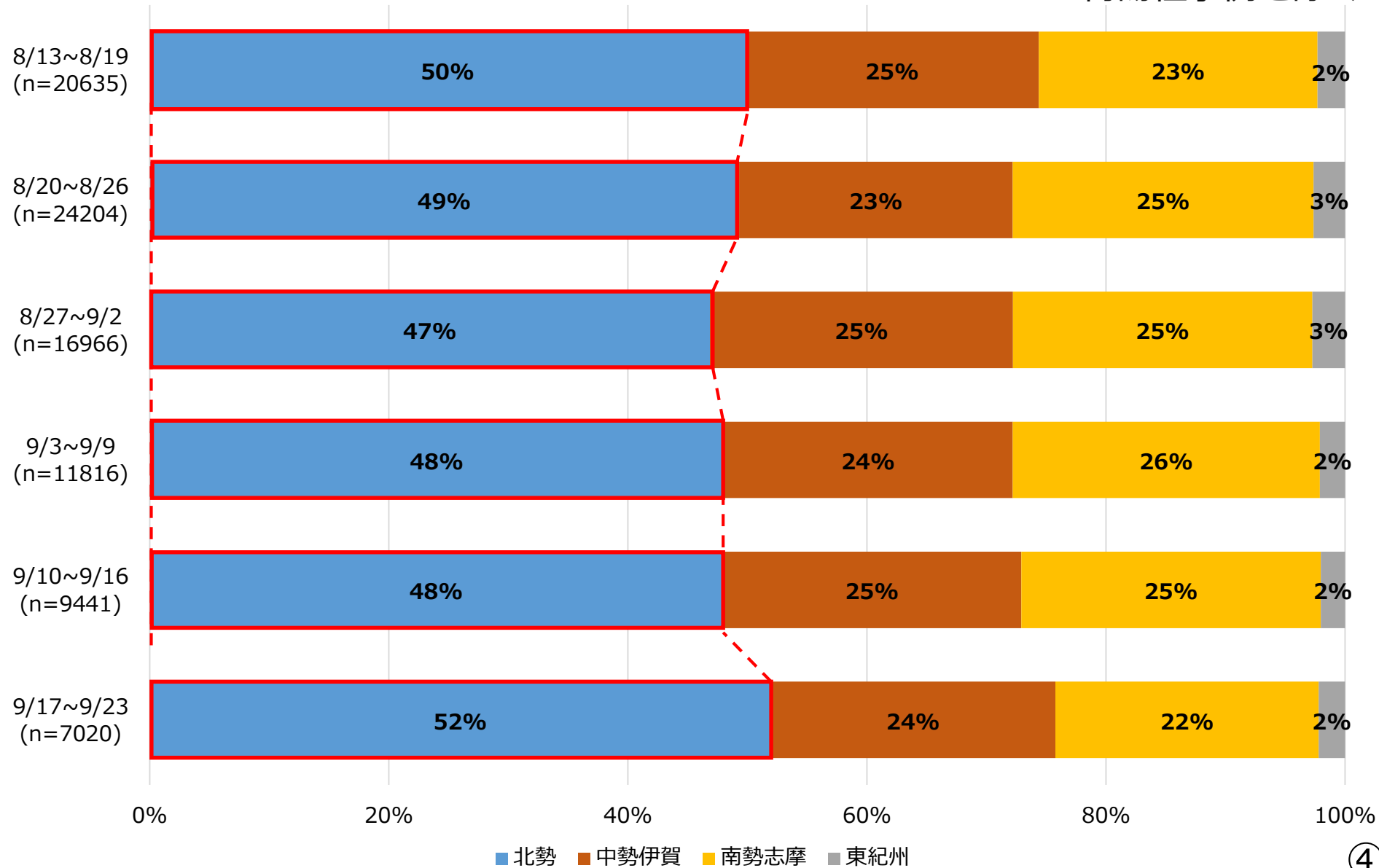
感染者数人



医療圏別発生状況

集計期間：直近6週 R4.8.13~R4.9.23

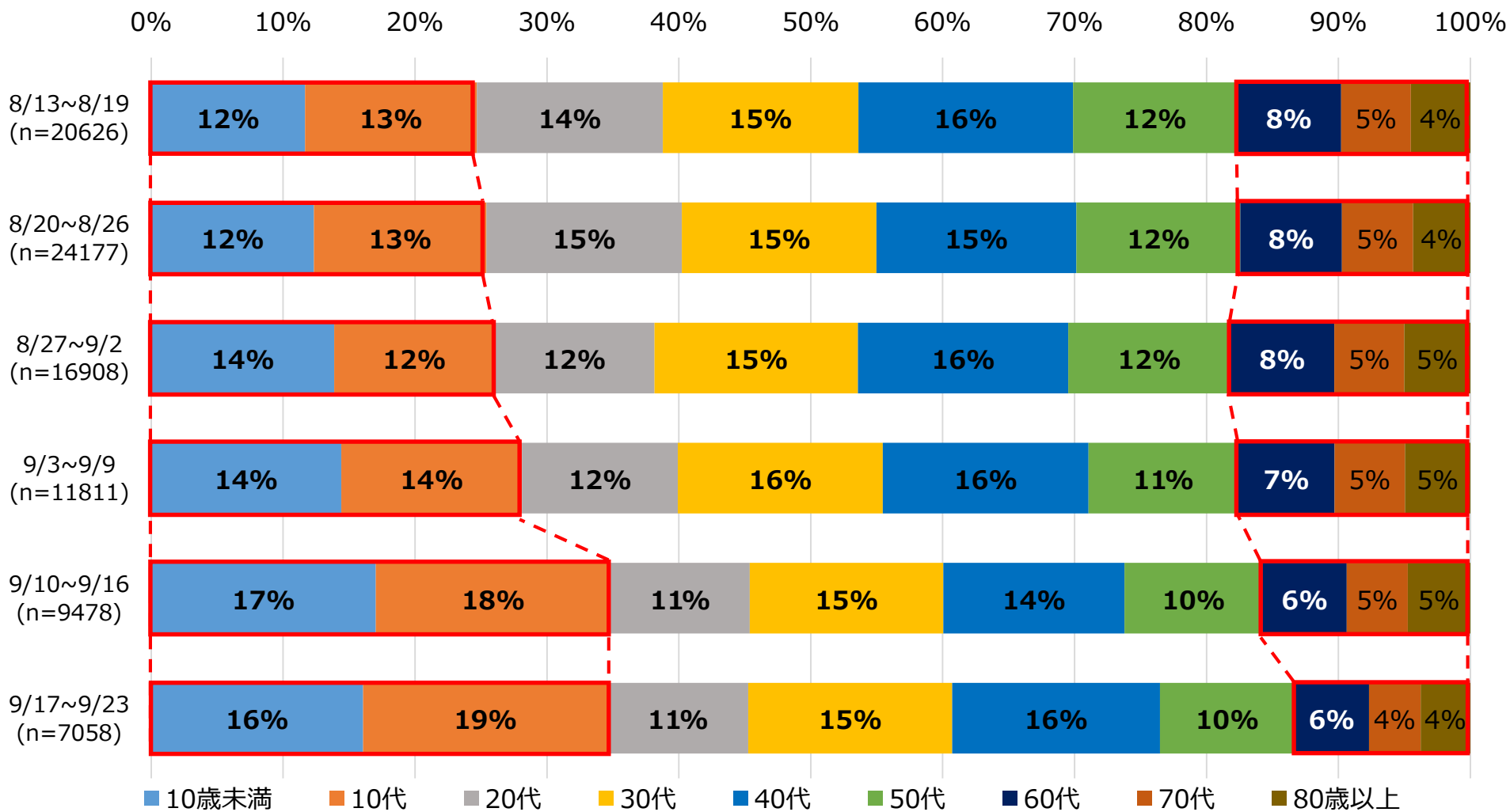
※ 再陽性事例を除く



年齢別患者発生状況

集計期間：直近6週 R4.8.13~R4.9.23

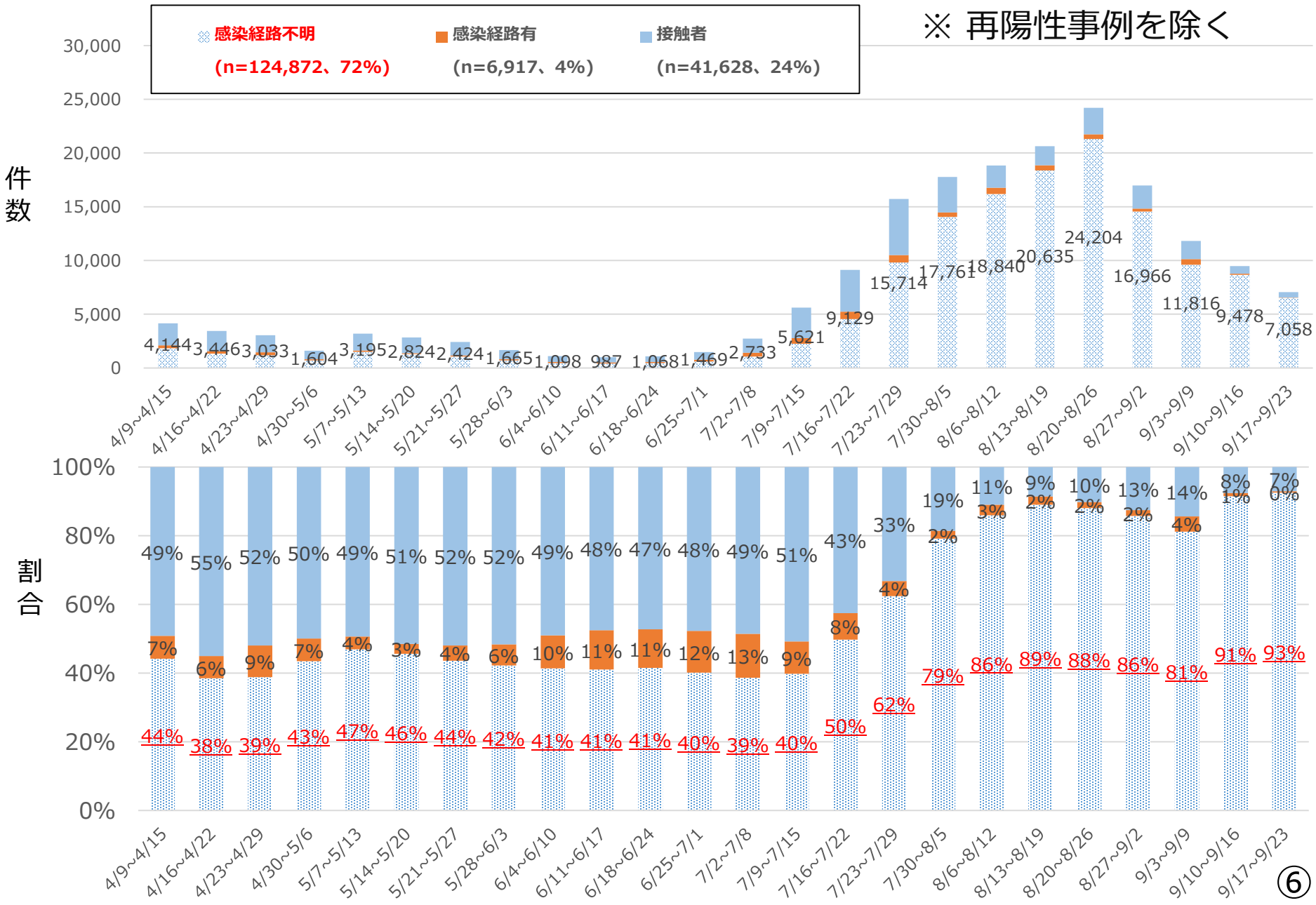
※ 再陽性事例・年代非公表を除く



感染経路等に関する状況

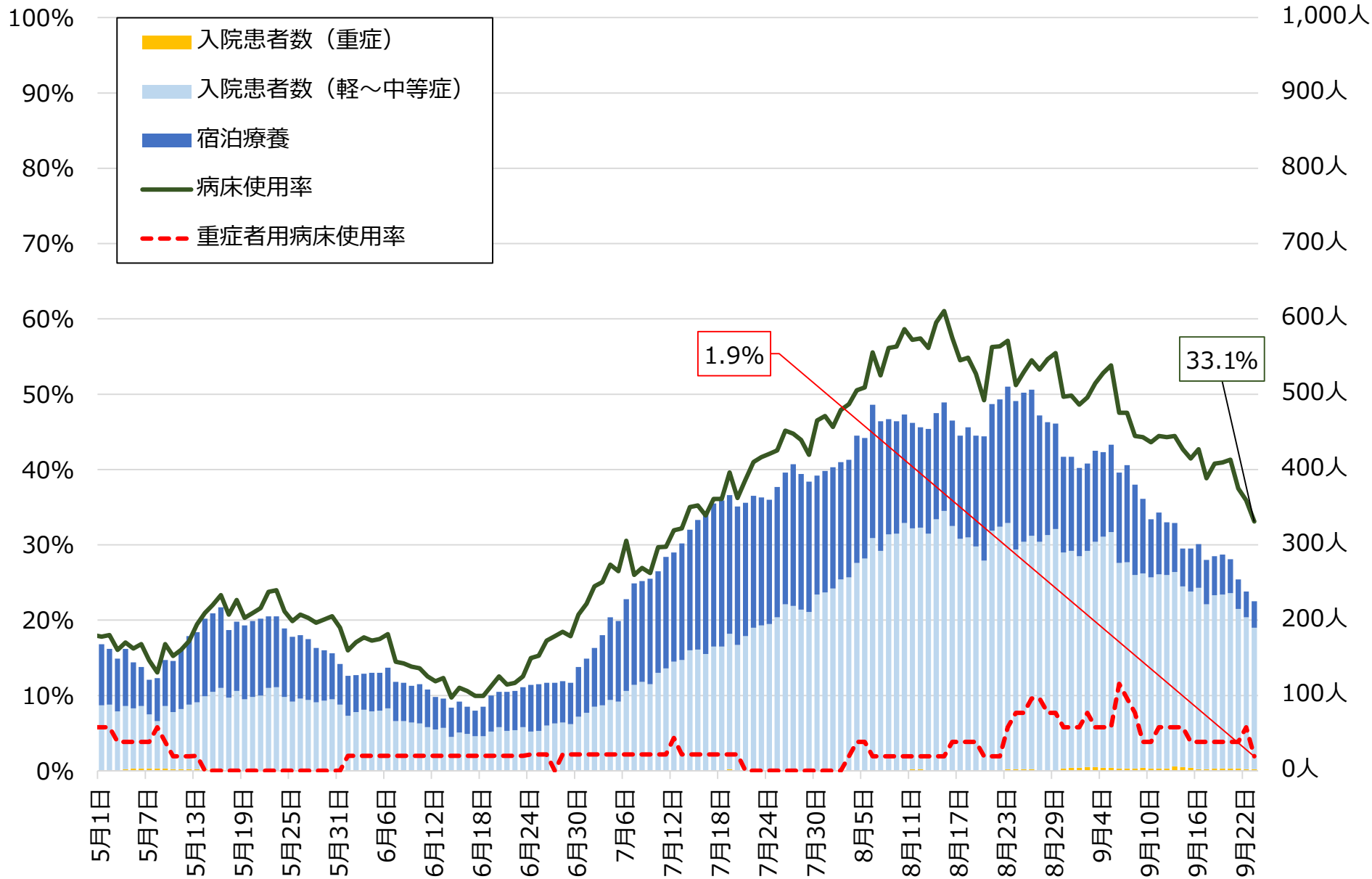
集計期間：直近24週 R4.4.9~R4.9.23

※ 再陽性事例を除く



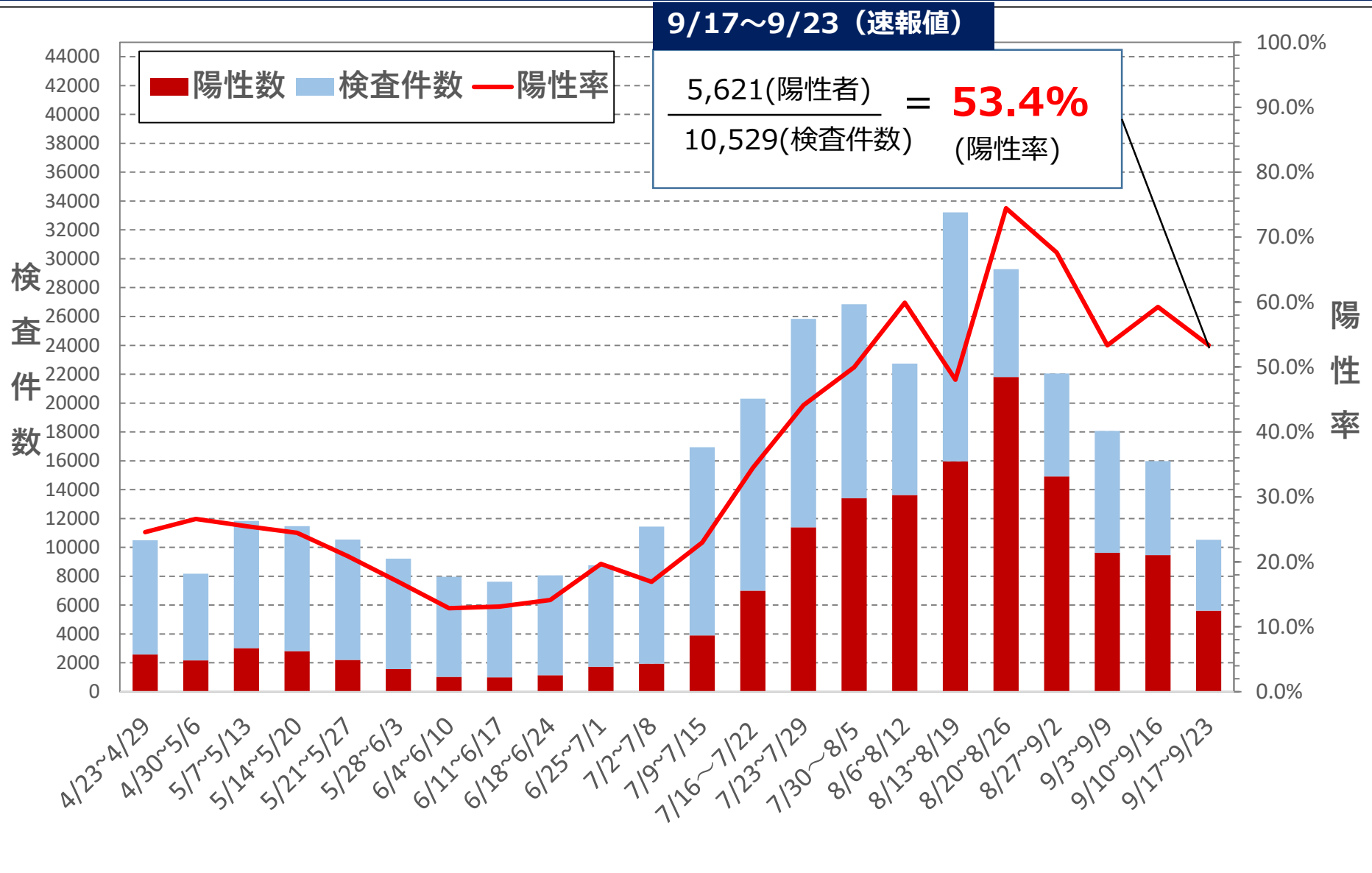
入院等の状況

R4.9.23時点



PCR等検査件数・陽性率

集計期間：R4.4.23～R4.9.23 (直近22週)



※陽性率を算出するための陽性者数及び検査件数は検査日ベースで集計しているため、公表日ベースの陽性者数とは一致しない

今週の感染状況等 (9.17~9.23)

- ・新規感染者数 (7,058人) は前週 (9,492人) に比べて減少 (前週比0.74倍) しています。
- ・医療圏別にみると、北勢圏域の割合が52%と最も多い状況です。
- ・年齢別にみると、前週と同じく20歳未満の割合が多いです。
- ・今週のPCR等検査は10,529件実施され、陽性率は53.4%です。