

**新型コロナウイルス感染症の
県内発生状況について
対象期間：9月3日～9月9日**

9月9日 三重県新型コロナウイルス感染症対策本部事務局

県内の陽性者発生状況（9.3～9.9）

（1）県内全域の陽性者発生状況等

	新規感染者数	人口10万人あたりの感染者数	PCR等検査件数	新規感染者経路不明率
今週 (9/3～9/9)	11,962人	675.8人	16,982件	81%
先週 (8/27～9/2)	17,148人	968.8人	21,515件	84%

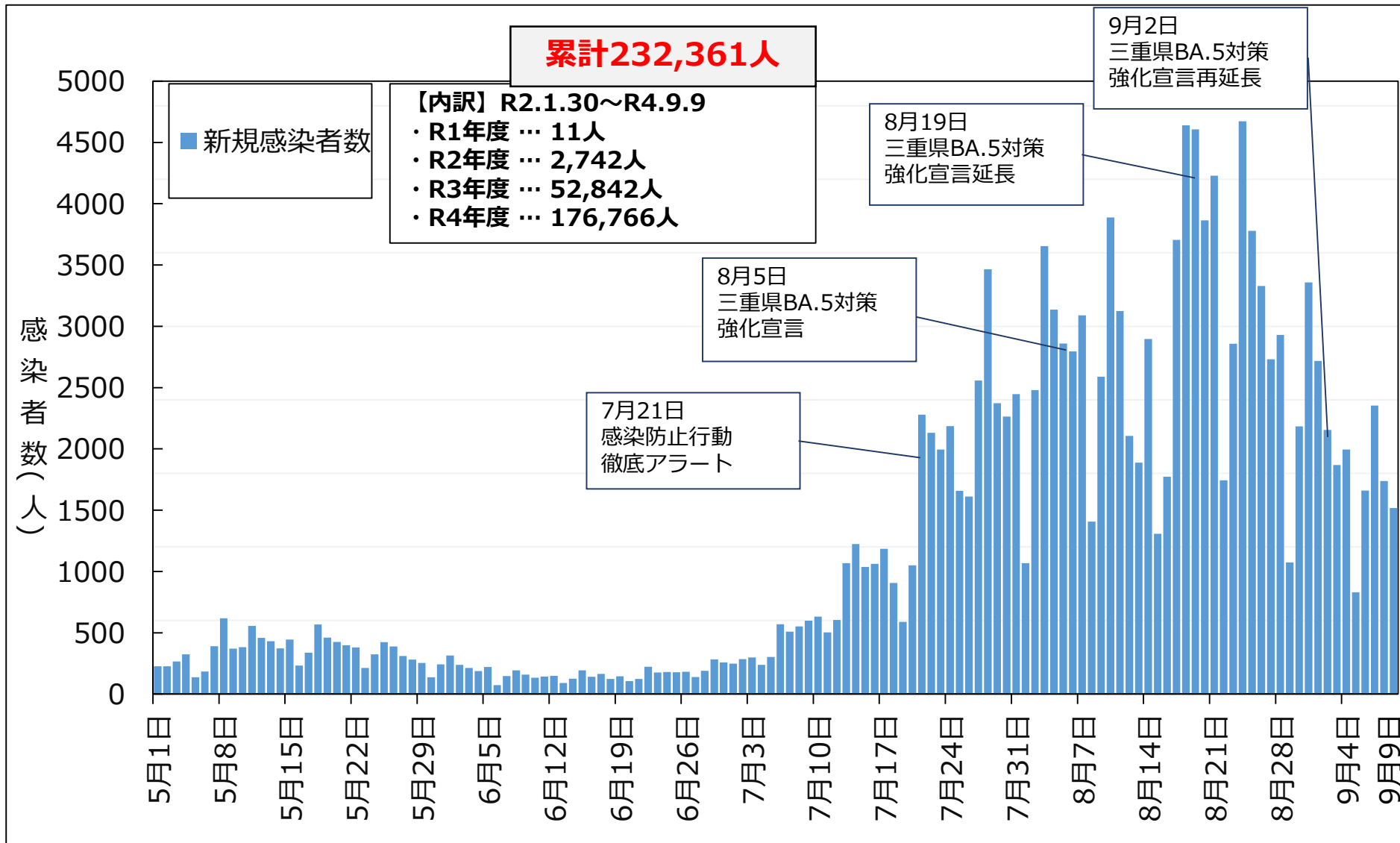
（2）保健所別の陽性者発生状況等

	桑名保健所管内				四日市市保健所管内				鈴鹿保健所管内			
	新規感染者数	10万人あたり	検査件数	経路不明率	新規感染者数	10万人あたり	検査件数	経路不明率	新規感染者数	10万人あたり	検査件数	経路不明率
今週	1,829人	648.4人	2,616件	87%	2,133人	698.4人	2,578件	91%	1,787人	727.9人	1,914件	88%
先週	2,739人	970.9人	3,522件	89%	2,917人	955.1人	3,053件	90%	2,373人	966.6人	2,341件	89%

	津保健所管内				松阪保健所管内				伊勢保健所管内			
	新規感染者数	10万人あたり	検査件数	経路不明率	新規感染者数	10万人あたり	検査件数	経路不明率	新規感染者数	10万人あたり	検査件数	経路不明率
今週	1,875人	683.0人	3,024件	73%	1,556人	761.7人	2,420件	67%	1,517人	665.2人	2,071件	82%
先週	2,907人	1058.9人	3,691件	82%	2,209人	1081.4人	3,121件	70%	2,080人	912.1人	2,849件	86%

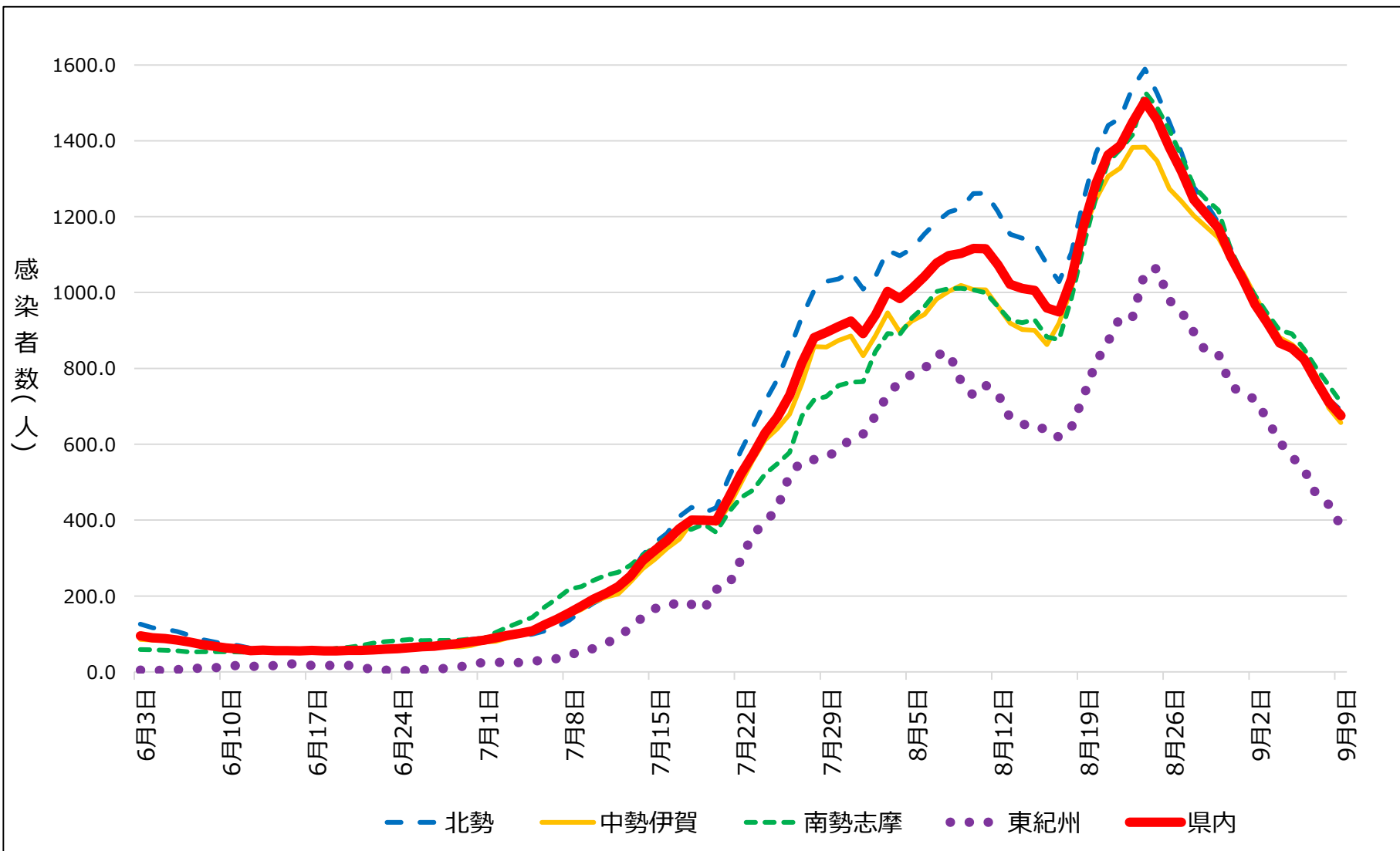
	伊賀保健所管内				尾鷲保健所管内				熊野保健所管内			
	新規感染者数	10万人あたり	検査件数	経路不明率	新規感染者数	10万人あたり	検査件数	経路不明率	新規感染者数	10万人あたり	検査件数	経路不明率
今週	1,014人	614.0人	1,793件	80%	127人	411.6人	425件	44%	124人	360.8人	141件	81%
先週	1,454人	880.4人	2,260件	89%	250人	810.2人	479件	49%	219人	637.3人	199件	84%

県内患者発生状況 (n=232,361、R4.9.9時点)



医療圏別患者発生状況（R4.9時点）

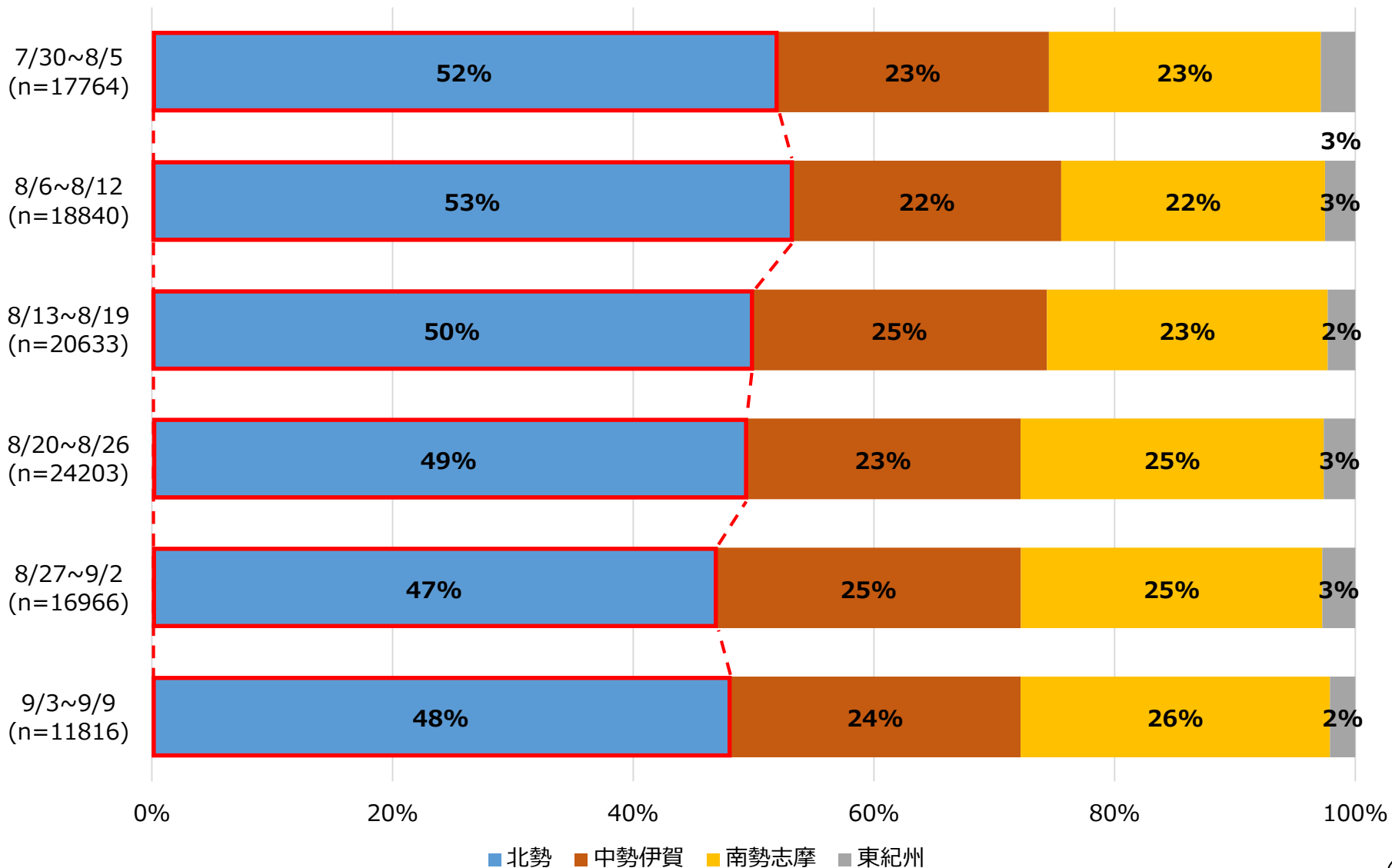
人口10万人当たりの新規患者数（7日間移動合計）



医療圏別発生状況

集計期間：直近6週 R4.7.30~R4.9.9

※ 再陽性事例を除く



年齢別患者発生状況

集計期間：直近6週 R4.7.30~R4.9.9

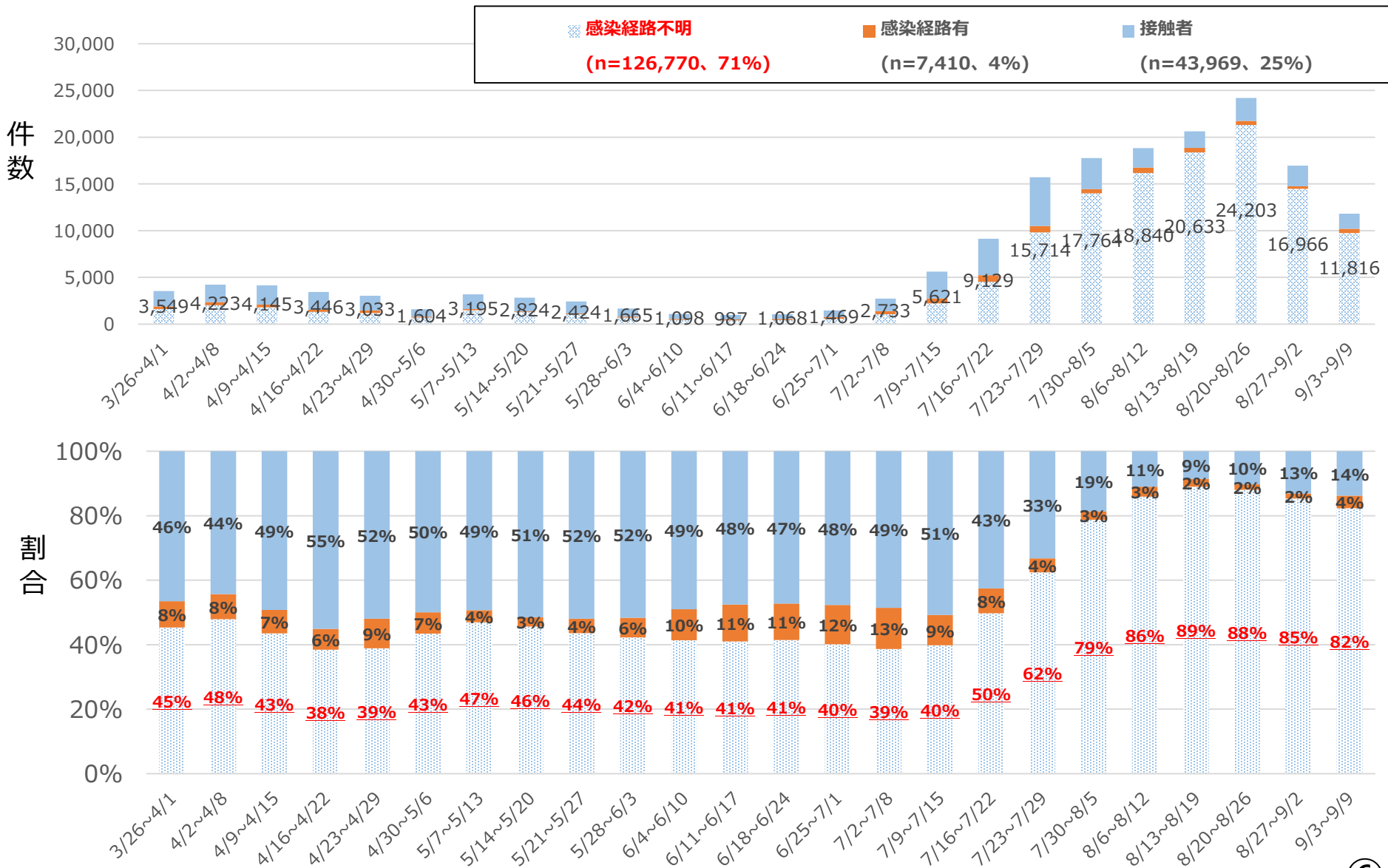
※ 再陽性事例・年代非公表を除く



感染経路等に関する状況

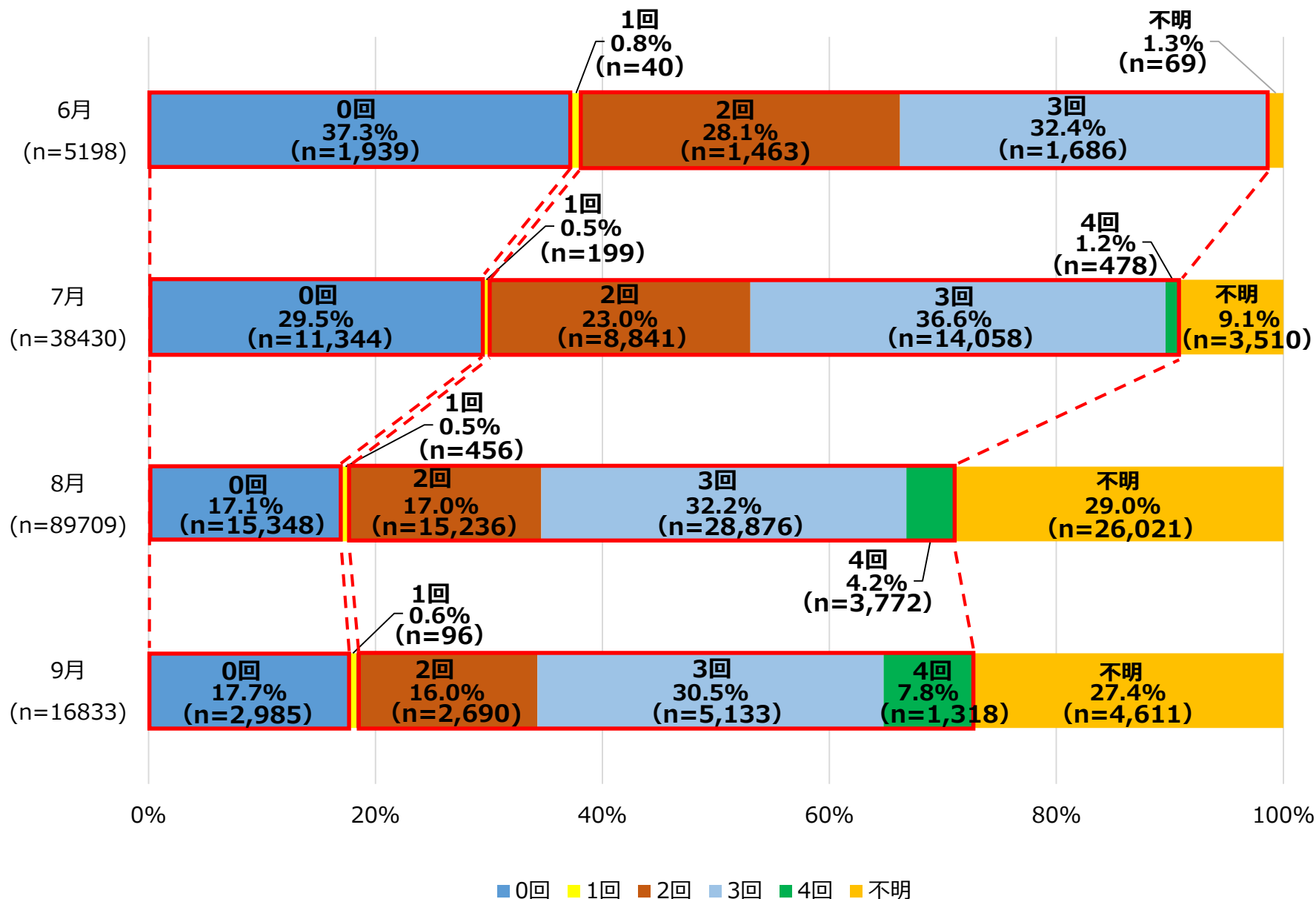
集計期間：直近24週 R4.3.26~R4.9.9

※ 再陽性事例を除く



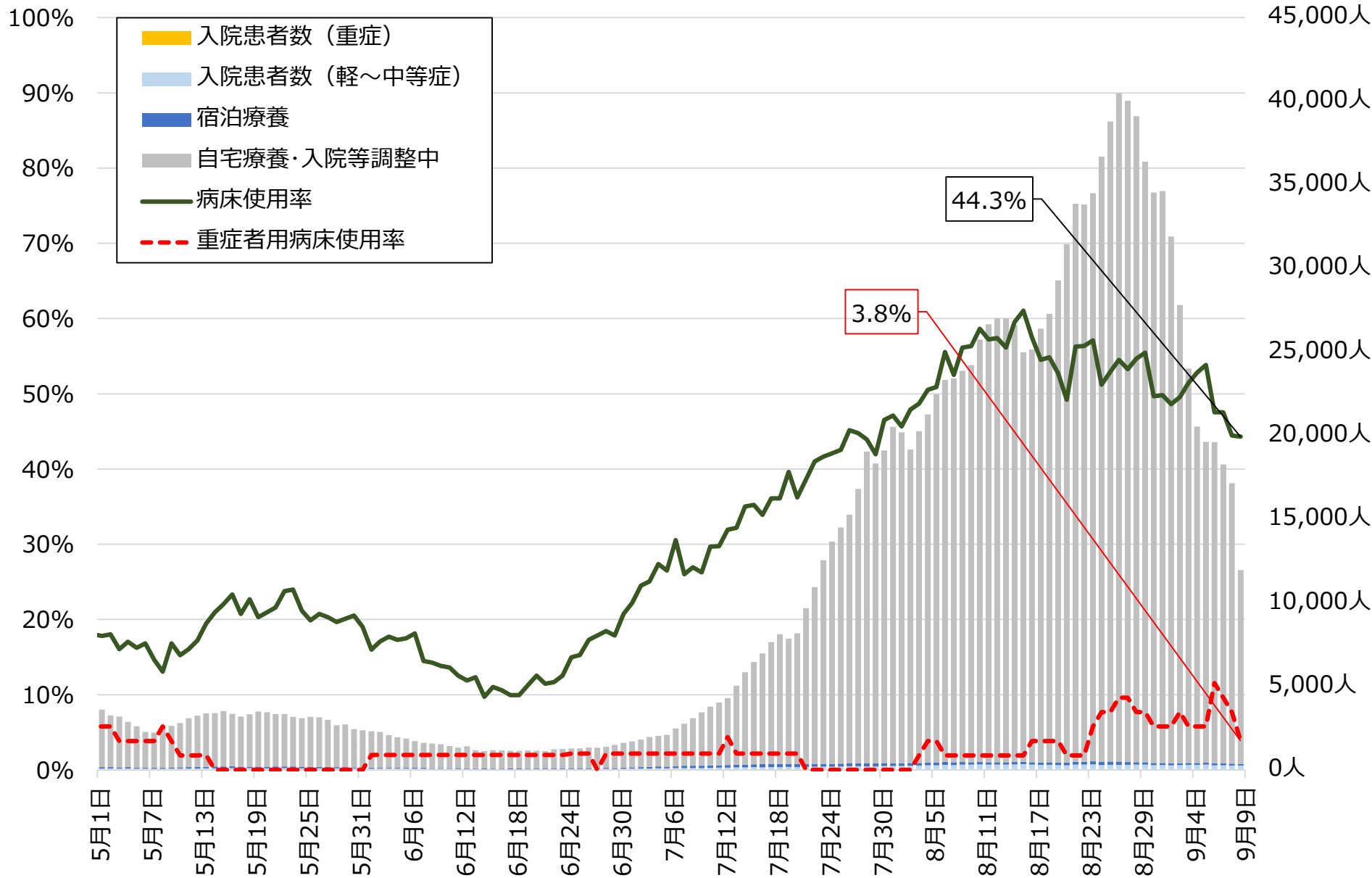
感染者全体に占めるワクチン接種歴の状況

集計期間：R4.6.1~R4.9.9



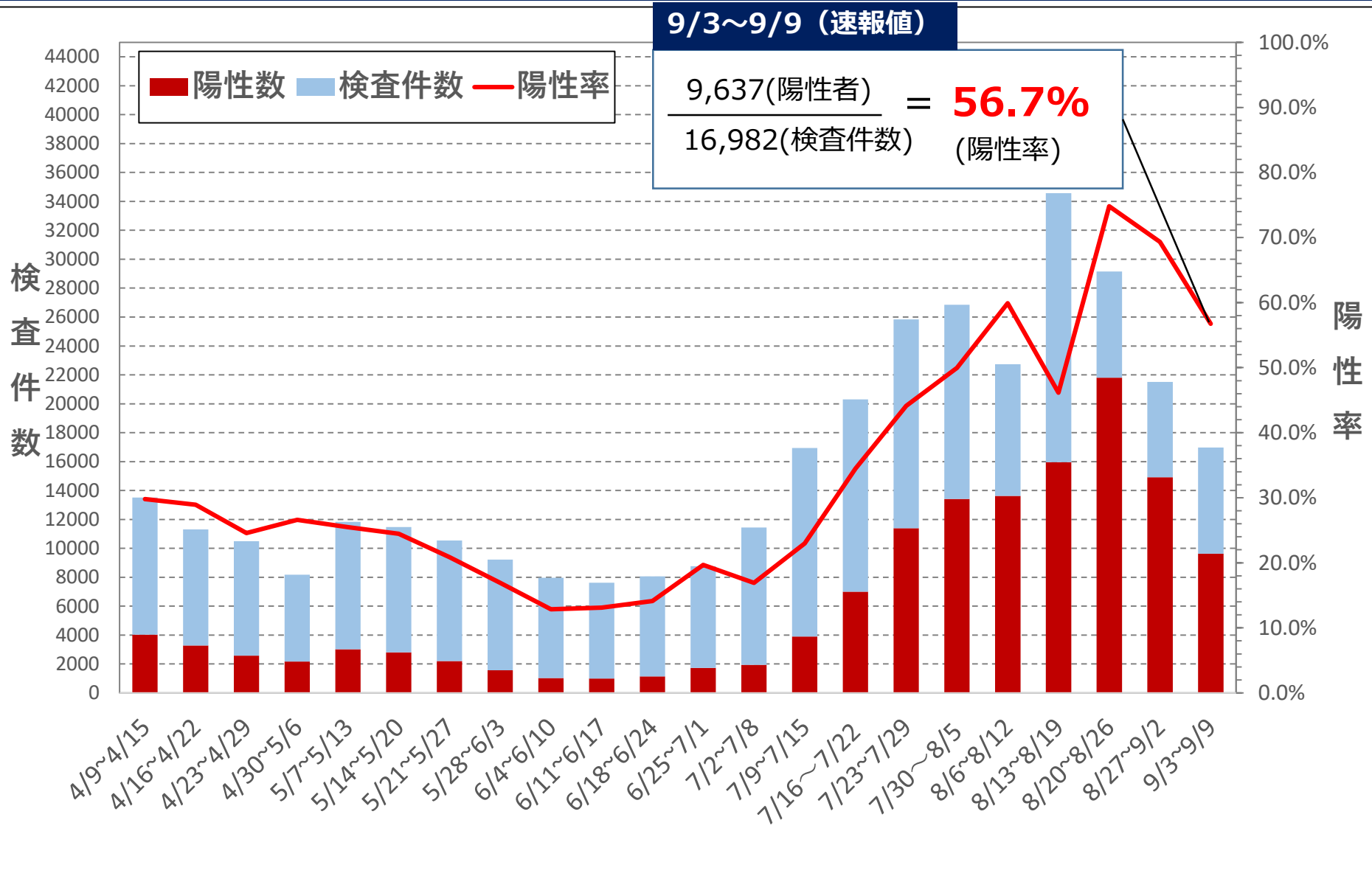
入院等の状況

R4.9.9時点



PCR等検査件数・陽性率

集計期間：R4.4.9～R4.9.9（直近22週）



※陽性率を算出するための陽性者数及び検査件数は検査日ベースで集計しているため、公表日ベースの陽性者数とは一致しない

今週の感染状況等 (9.3~9.9)

- ・新規感染者数（11,962人）は前週（17,148人）に比べて減少（前週比0.70倍）しています。
- ・医療圏別にみると、北勢圏域の割合が48%と最も多い状況です。
- ・年齢別にみると、7月下旬から同じ発生状況が続いています。
- ・今週のPCR等検査は16,982件実施され、陽性率は56.7%です。