

物価・家計

実収入と消費支出の内訳

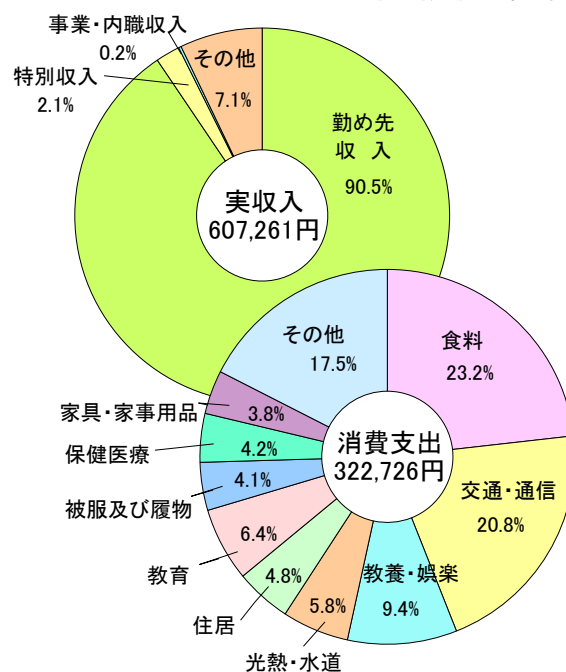
令和3年の津市の勤労者世帯1世帯当たり年平均1か月間の実収入（60万7,261円）の内訳をみると勤め先収入が90.5%（54万9,862円）を占めています。

また、消費支出（32万2,726円）を品目別にみると食料の占める割合が最も大きく23.2%（7万4,914円）を占めており、次いで交通・通信20.8%（6万7,042円）、教養・娯楽9.4%（3万467円）などとなっています。

※二人以上の世帯のうち勤労者世帯の値。

図41 1世帯当たり年平均1か月間の収入と支出

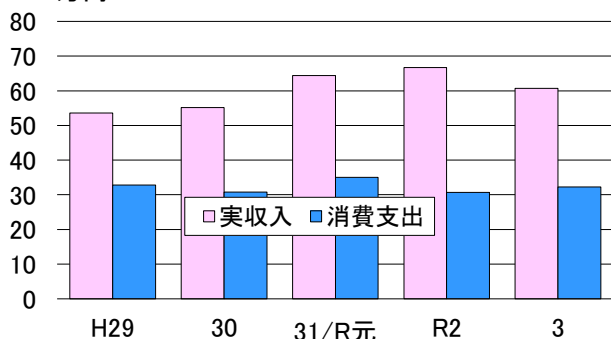
津市・勤労者世帯 令和3年



資料 総務省「家計調査結果」

図42 実収入と消費支出の推移

万円 津市・勤労者世帯・月額



資料 総務省「家計調査結果」

消費者物価

令和2年の三重県(津市)の消費者物価指数は、平成27年を100とした総合指数で101.3となりました。

総合指数の対前年上昇率の推移をみると、平成31/令和元年では0.2%の上昇、令和2年では0.1%の下降となりました。

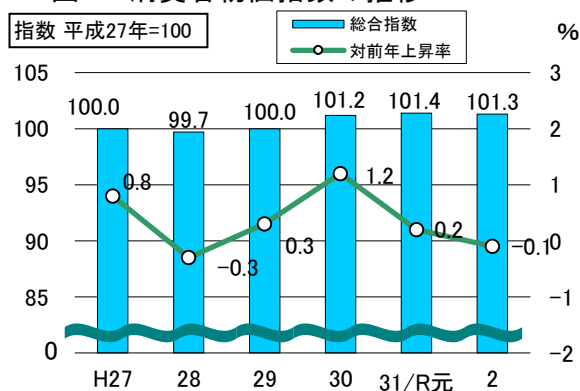
家計

令和3年の津市の勤労者世帯1世帯当たり1か月平均の実収入は、60万7,261円で、前年に比べ5万9,951円(9.0%)減少しました。

また、1世帯当たり1か月平均の消費支出は32万2,726円で、前年に比べ1万6,262円(5.3%)増加しました。

※二人以上の世帯のうち勤労者世帯の値。

図43 消費者物価指数の推移



資料 総務省統計局「消費者物価指数」