

新型コロナウイルス感染症の 県内発生状況について

対象期間：8月27日～9月2日

9月2日 三重県新型コロナウイルス感染症対策本部事務局

県内の陽性者発生状況（8.27～9.2）

（1）県内全域の陽性者発生状況等

	新規感染者数	人口10万人あたりの感染者数	PCR等検査件数	新規感染者経路不明率
今週 (8/27～9/2)	17,148人	968.8人	20,753件	85%
先週 (8/20～8/26)	24,477人	1382.9人	28,876件	87%

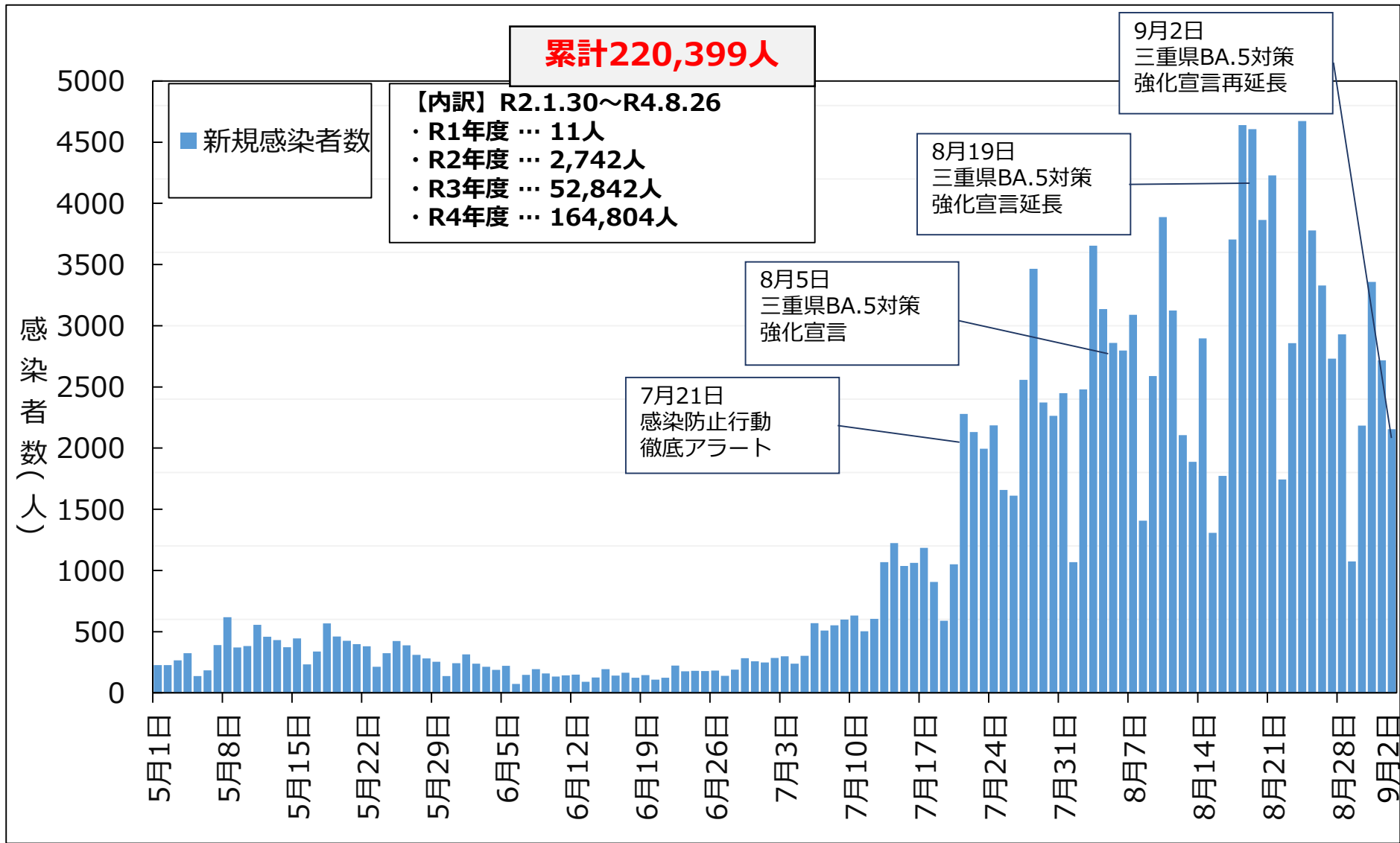
（2）保健所別の陽性者発生状況等

	桑名保健所管内				四日市市保健所管内				鈴鹿保健所管内			
	新規感染者数	10万人あたり	検査件数	経路不明率	新規感染者数	10万人あたり	検査件数	経路不明率	新規感染者数	10万人あたり	検査件数	経路不明率
今週	2,739人	970.9人	3,315件	89%	2,917人	955.1人	2,955件	90%	2,373人	966.6人	2,303件	89%
先週	4,067人	1441.7人	4,708件	90%	4,079人	1335.5人	3,884件	91%	3,917人	1595.5人	3,714件	88%

	津保健所管内				松阪保健所管内				伊勢保健所管内			
	新規感染者数	10万人あたり	検査件数	経路不明率	新規感染者数	10万人あたり	検査件数	経路不明率	新規感染者数	10万人あたり	検査件数	経路不明率
今週	2,907人	1058.9人	3,488件	83%	2,209人	1081.4人	2,973件	70%	2,080人	912.1人	2,831件	86%
先週	3,521人	1282.5人	4,714件	82%	2,995人	1466.1人	3,997件	74%	3,180人	1394.5人	3,869件	96%

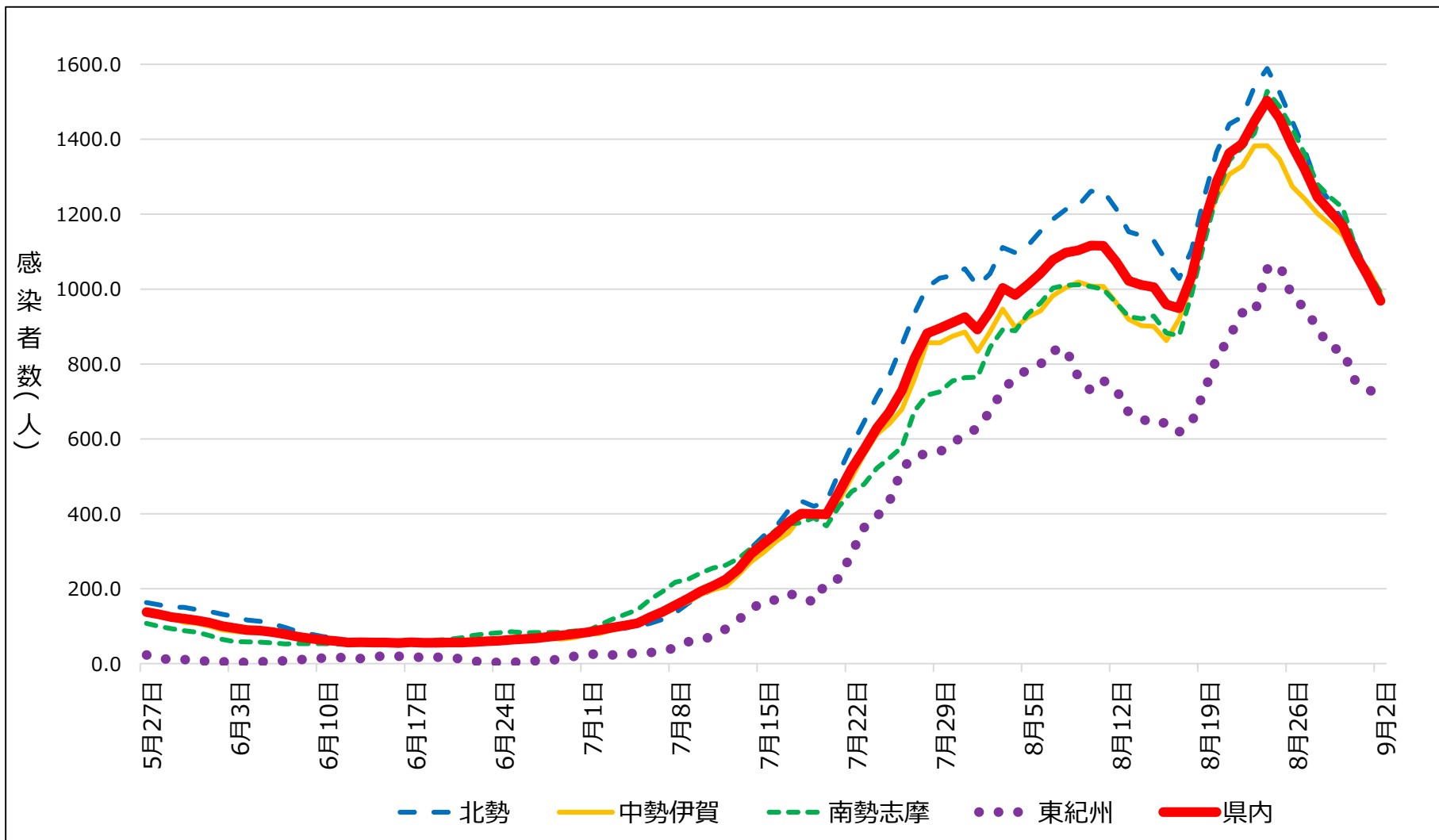
	伊賀保健所管内				尾鷲保健所管内				熊野保健所管内			
	新規感染者数	10万人あたり	検査件数	経路不明率	新規感染者数	10万人あたり	検査件数	経路不明率	新規感染者数	10万人あたり	検査件数	経路不明率
今週	1,454人	880.4人	2,210件	90%	250人	810.2人	479件	50%	219人	637.3人	199件	84%
先週	2,079人	1258.8人	3,049件	92%	329人	1066.2人	647件	48%	310人	902.1人	294件	89%

県内患者発生状況 (n=220,399、R4.9.2時点)



医療圏別患者発生状況（R4.9.2時点）

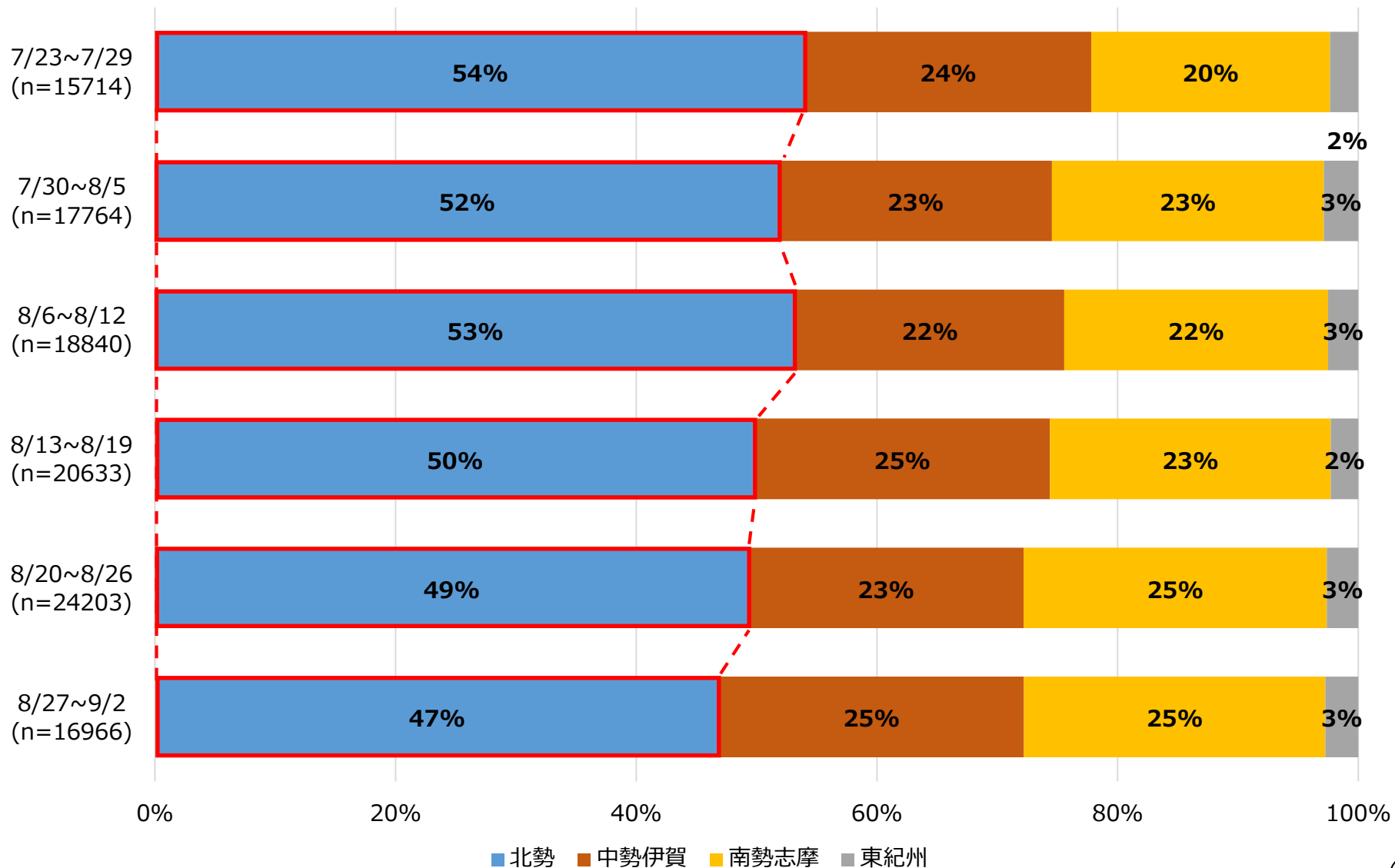
人口10万人当たりの新規患者数（7日間移動合計）



医療圏別発生状況

集計期間：直近6週 R4.7.23~R4.9.2

※ 再陽性事例を除く



年齢別患者発生状況

集計期間：直近6週 R4.7.23~R4.9.2

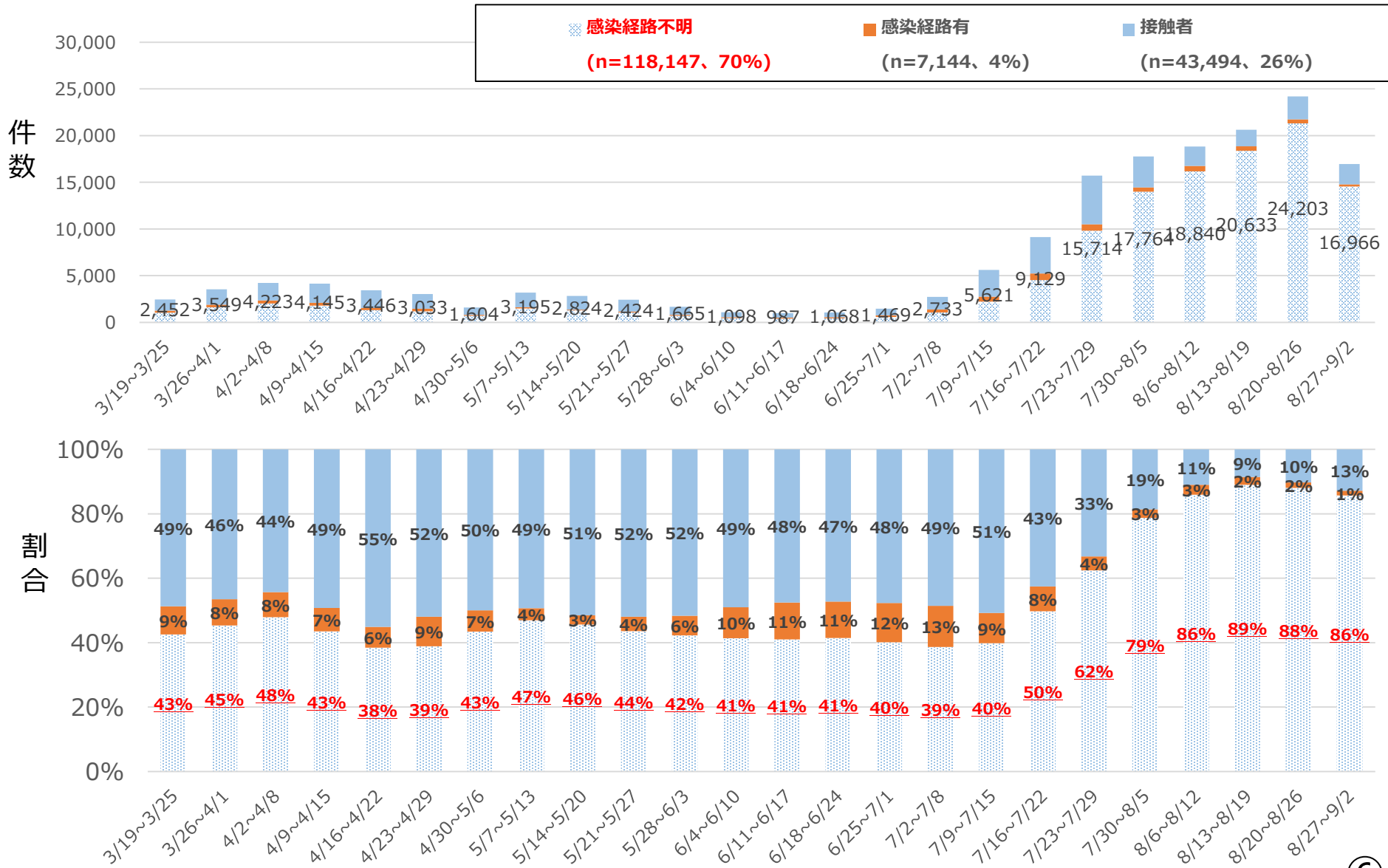
※ 再陽性事例・年代非公表を除く



感染経路等に関する状況

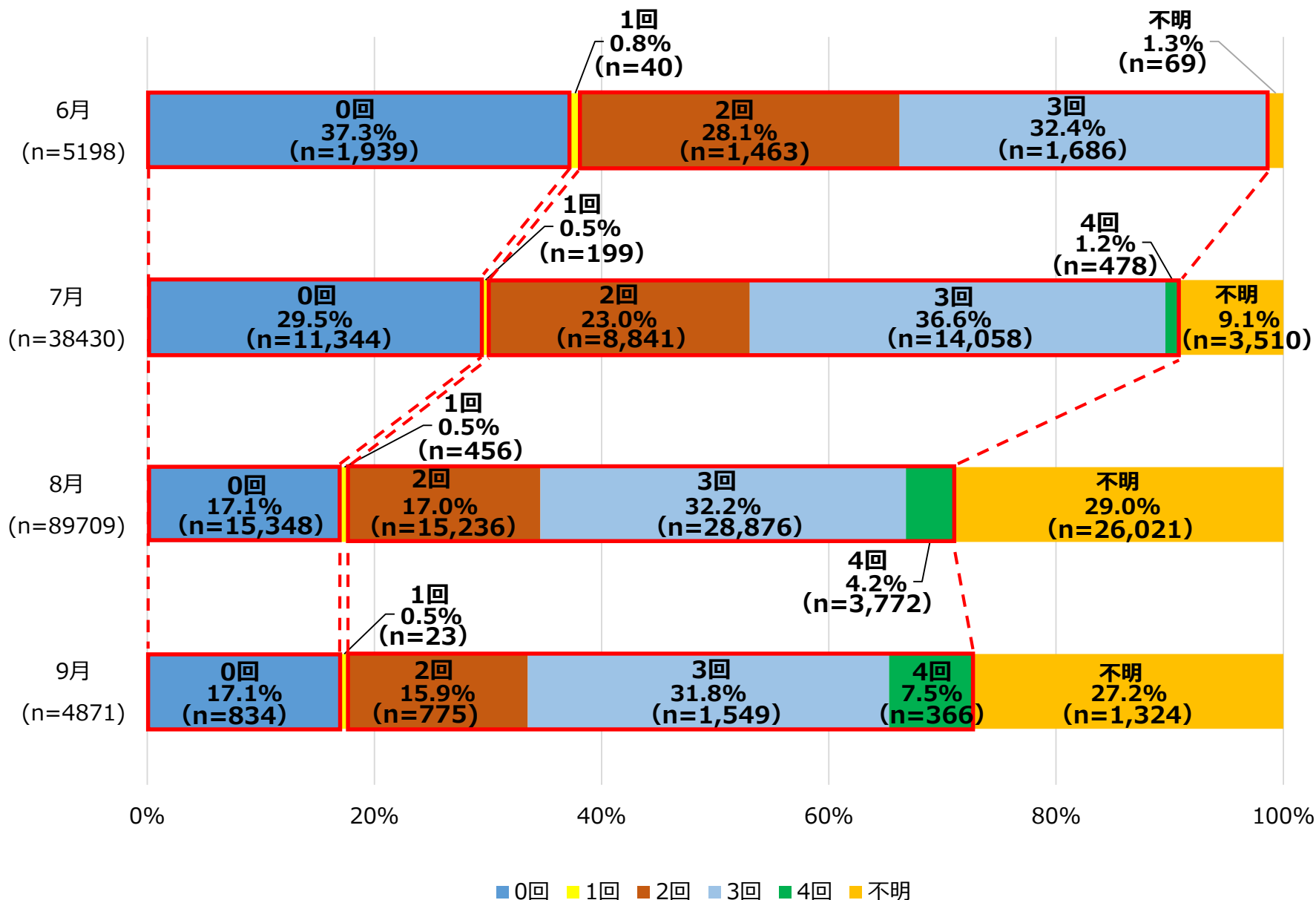
集計期間：直近24週 R4.3.19~R4.9.2

※ 再陽性事例を除く



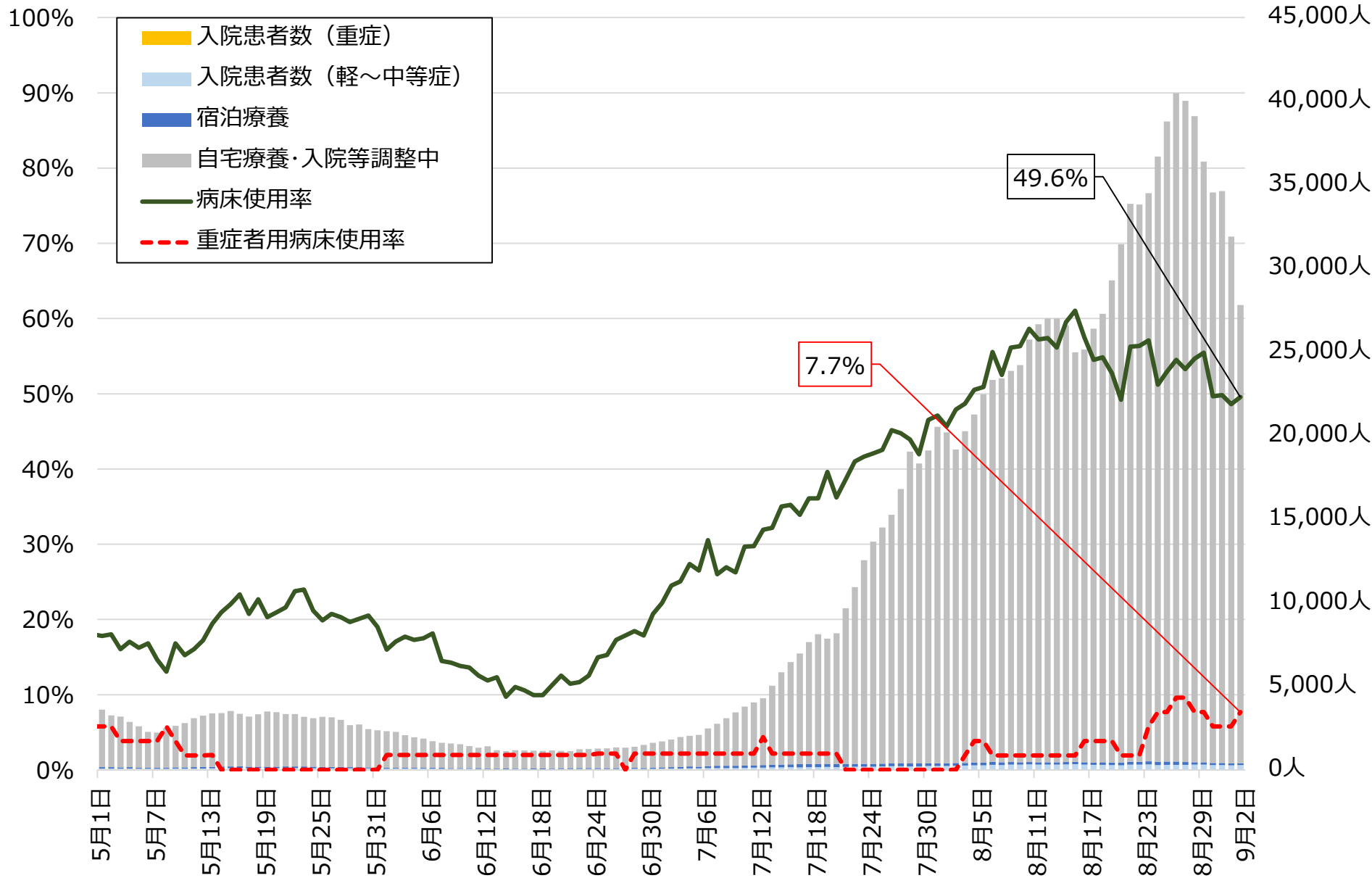
感染者全体に占めるワクチン接種歴の状況

集計期間：R4.6.1~R4.9.2



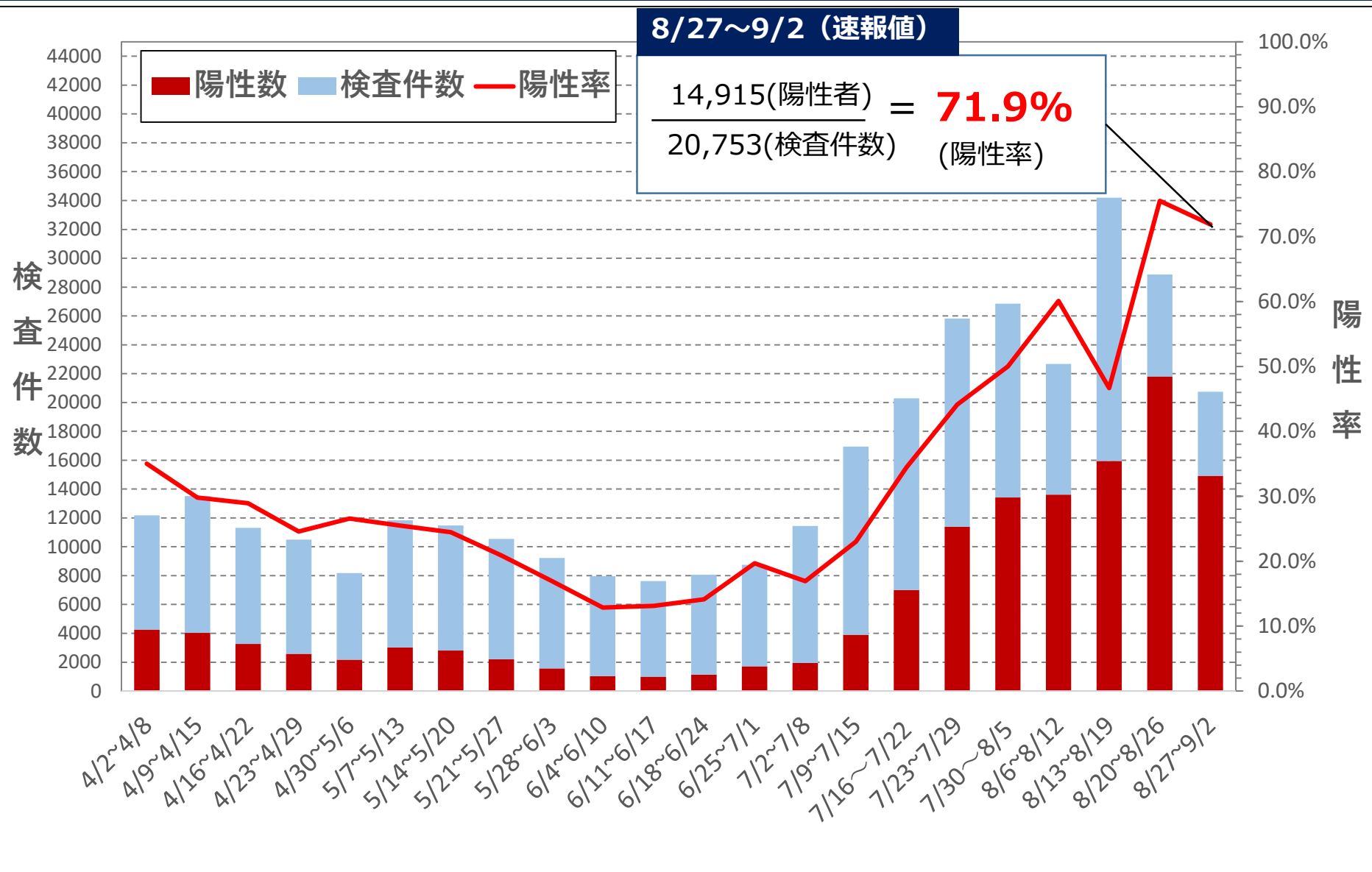
入院等の状況

R4.9.2時点



PCR等検査件数・陽性率

集計期間：R4.4.2~R4.9.2 (直近22週)



※陽性率を算出するための陽性者数及び検査件数は検査日ベースで集計しているため、公表日ベースの陽性者数とは一致しない

今週の感染状況等（8.27~9.2）

- ・新規感染者数（17,148人）は前週（24,477人）に比べて減少（前週比0.70倍）しています。
- ・医療圏別にみると、北勢圏域の割合が47%と最も多い状況です。
- ・年齢別にみると、7月下旬から同じ発生状況が続いています。
- ・今週のPCR等検査は20,753件実施され、陽性率は71.9%です。