

新型コロナウイルス感染症の 県内発生状況について

対象期間：7月30日～8月5日

8月5日 三重県新型コロナウイルス感染症対策本部事務局

県内の陽性者発生状況（7.30～8.5）

（1）県内全域の陽性者発生状況等

	新規感染者数	人口10万人あたりの感染者数	PCR等検査件数	新規感染者経路不明率
今週 (7/30～8/5)	17914人	1012.1人	25,228件	80%
先週 (7/23～7/29)	15850人	895.5人	25,235件	63%

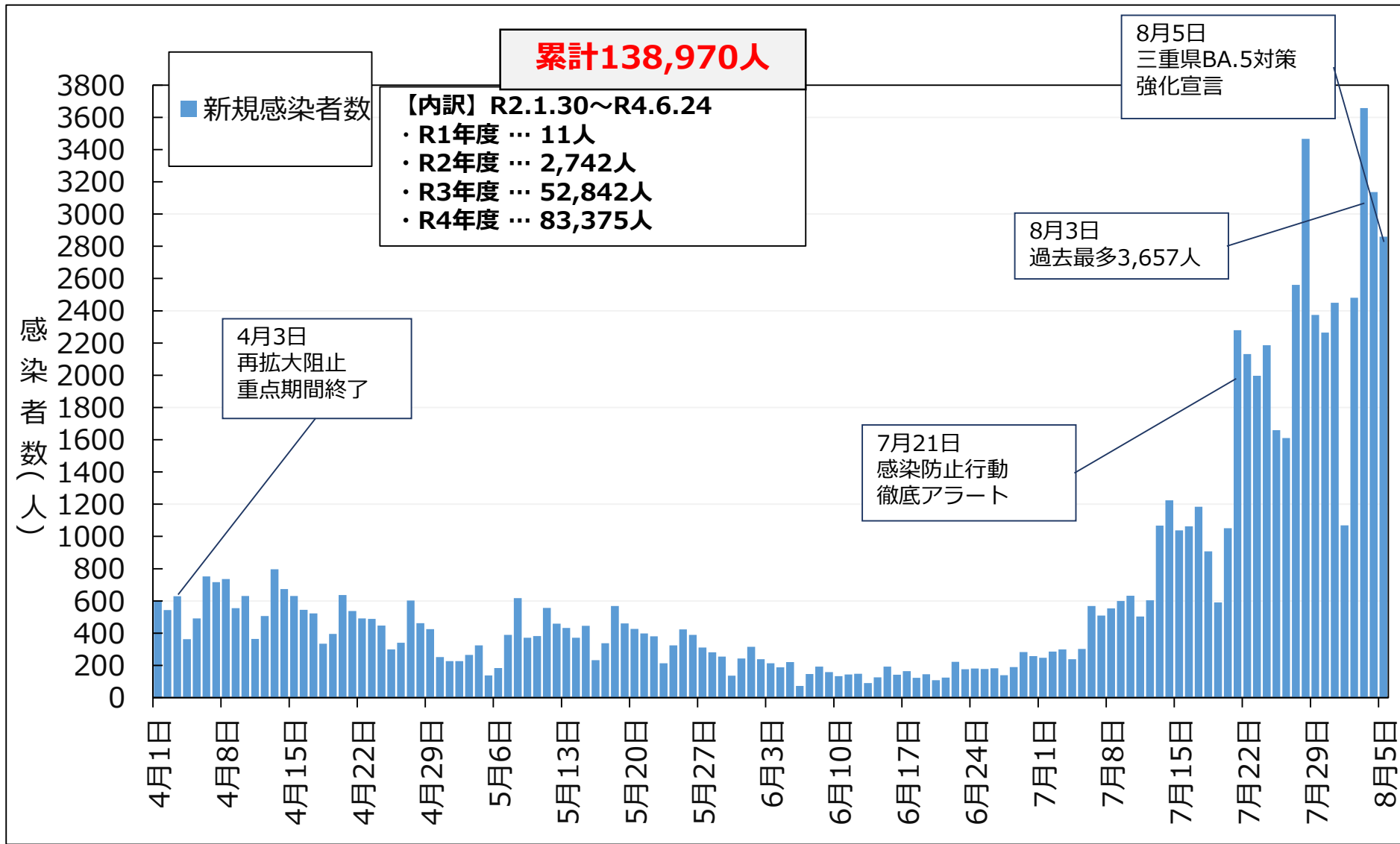
（2）保健所別の陽性者発生状況等

	桑名保健所管内				四日市市保健所管内				鈴鹿保健所管内			
	新規感染者数	10万人あたり	検査件数	経路不明率	新規感染者数	10万人あたり	検査件数	経路不明率	新規感染者数	10万人あたり	検査件数	経路不明率
今週	3041人	1078.0人	4414件	93%	3477人	1138.4人	3988件	80%	2777人	1131.1人	2927件	78%
先週	3405人	1207.0人	4102件	92%	3218人	1053.6人	4410件	53%	1951人	794.7人	2971件	59%

	津保健所管内				松阪保健所管内				伊勢保健所管内			
	新規感染者数	10万人あたり	検査件数	経路不明率	新規感染者数	10万人あたり	検査件数	経路不明率	新規感染者数	10万人あたり	検査件数	経路不明率
今週	2713人	988.2人	3861件	70%	1811人	886.5人	2567件	63%	2224人	975.3人	3369件	99%
先週	2385人	868.7人	4025件	48%	1511人	739.7人	3131件	40%	1629人	714.4人	3092件	77%

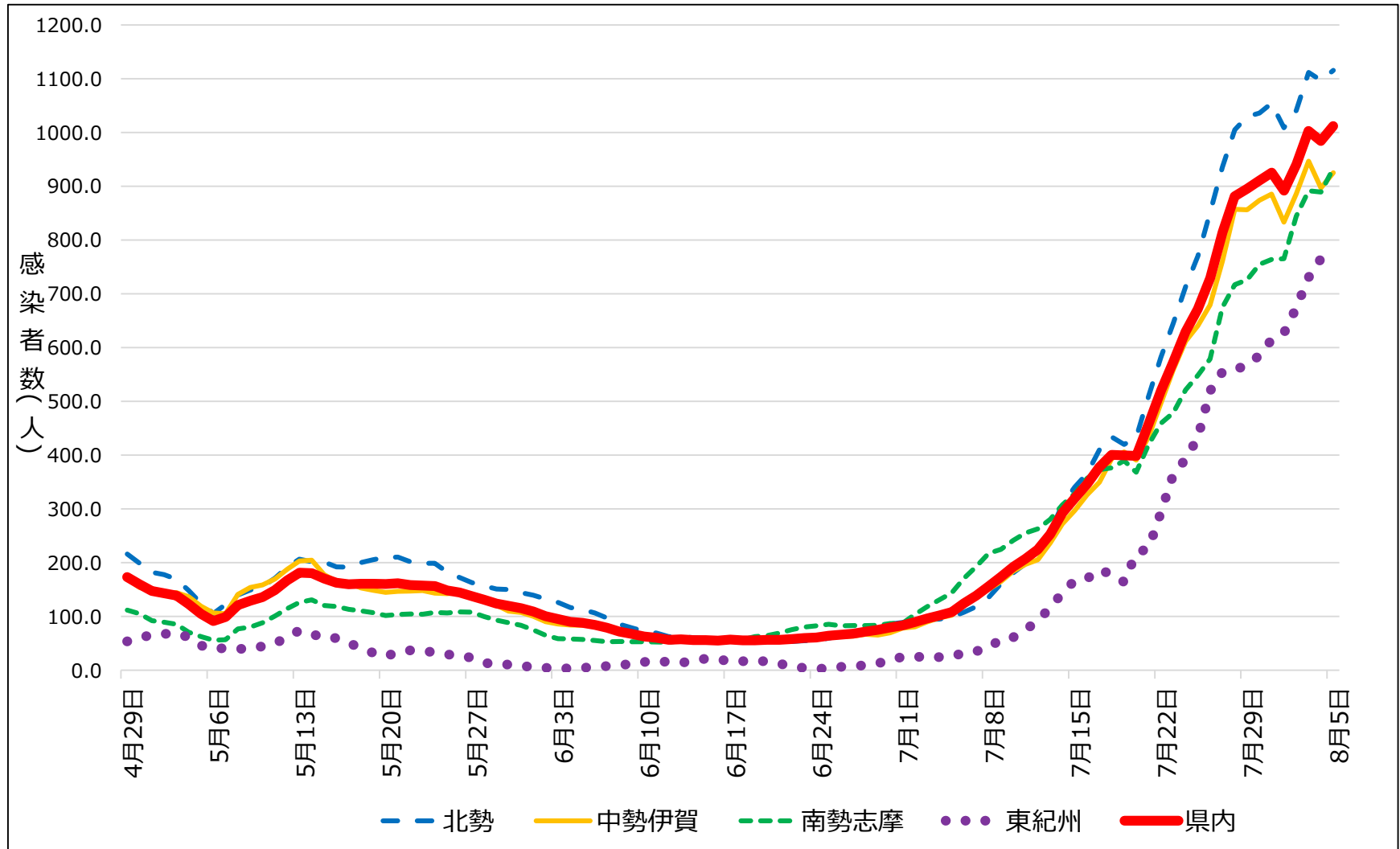
	伊賀保健所管内				尾鷲保健所管内				熊野保健所管内			
	新規感染者数	10万人あたり	検査件数	経路不明率	新規感染者数	10万人あたり	検査件数	経路不明率	新規感染者数	10万人あたり	検査件数	経路不明率
今週	1359人	822.9人	3166件	75%	165人	534.7人	403件	51%	347人	1009.7人	533件	57%
先週	1382人	836.8人	2485件	63%	131人	424.6人	438件	32%	238人	692.6人	581件	45%

県内患者発生状況 (n=138,970、R4.8.5時点)



医療圏別患者発生状況（R4.8.5時点）

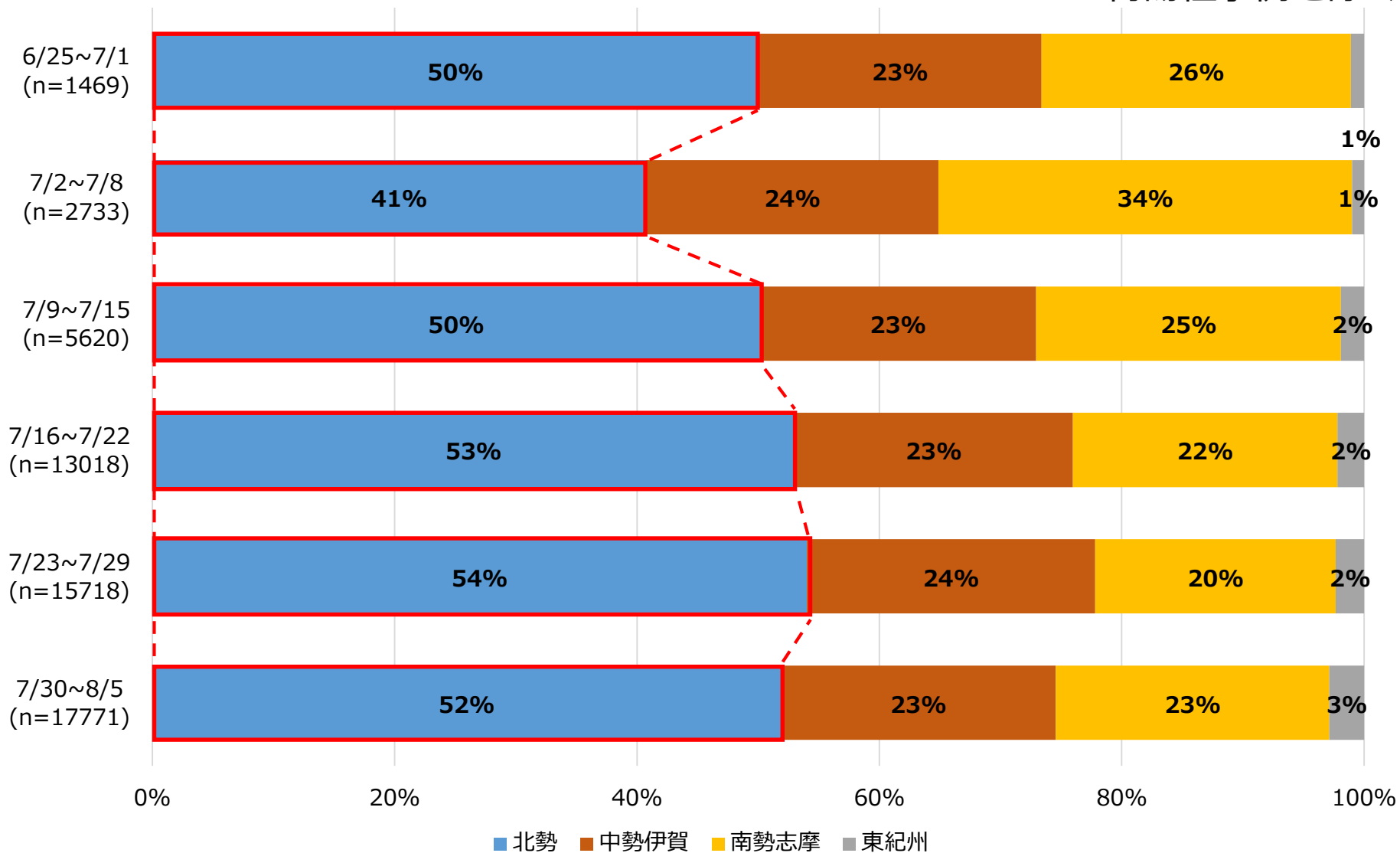
人口10万人当たりの新規患者数（7日間移動合計）



医療圏別発生状況

集計期間：直近6週 R4.6.25~R4.8.5

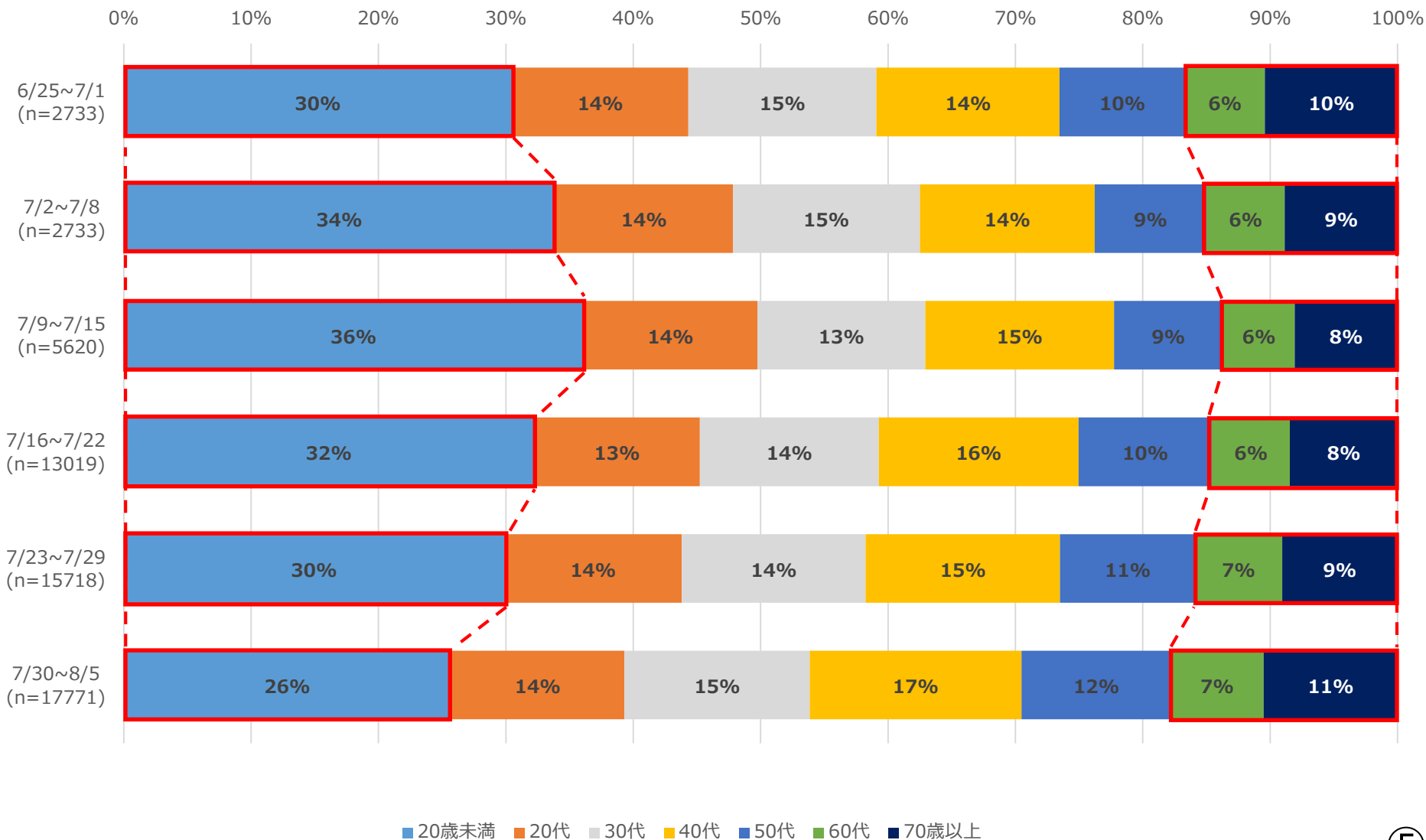
※ 再陽性事例を除く



年齢別患者発生状況

集計期間：直近6週 R4.6.25~R4.8.5

※ 再陽性事例・年代非公表を除く

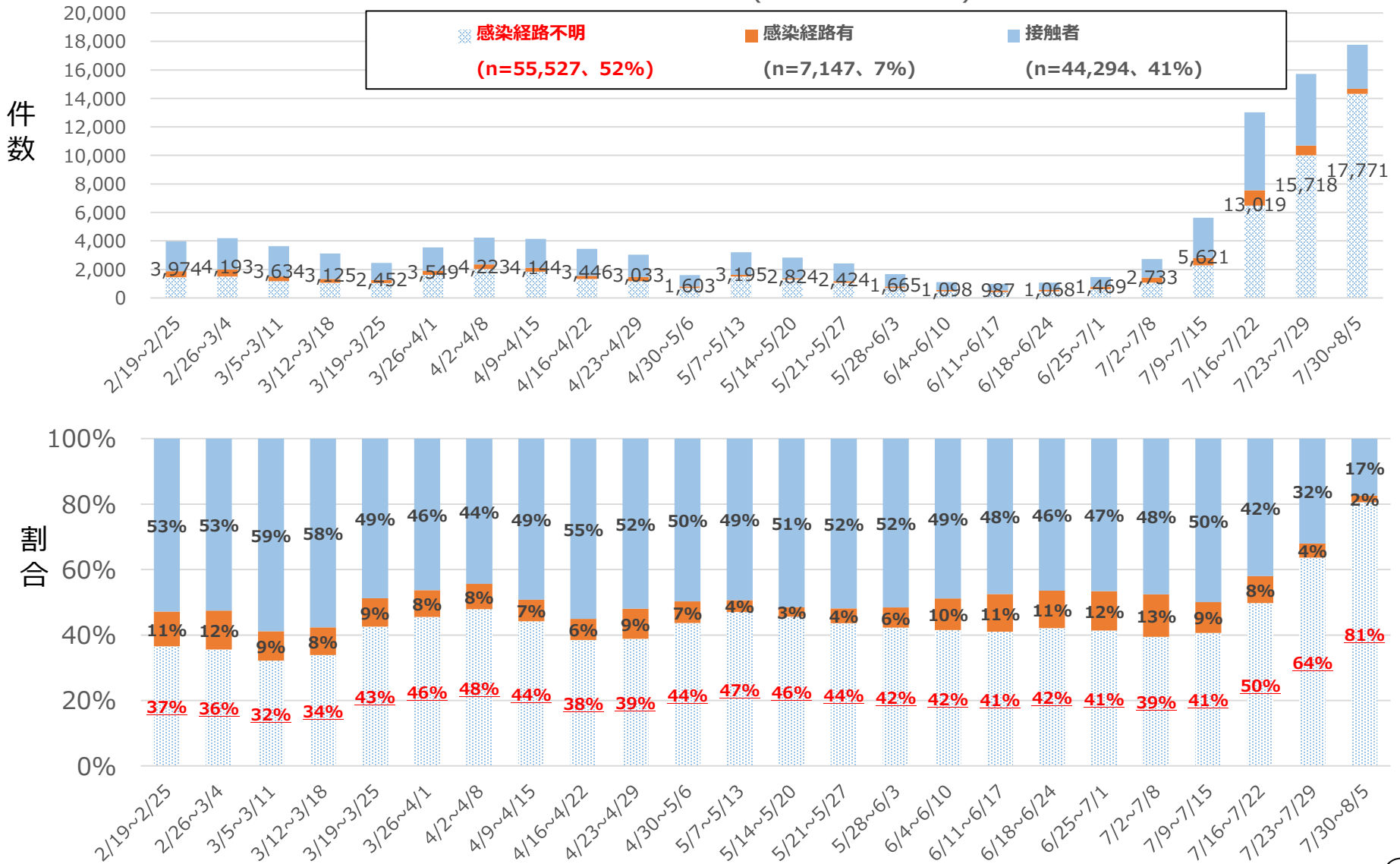


感染経路等に関する状況

集計期間：直近24週 R4.2.19~R4.8.5

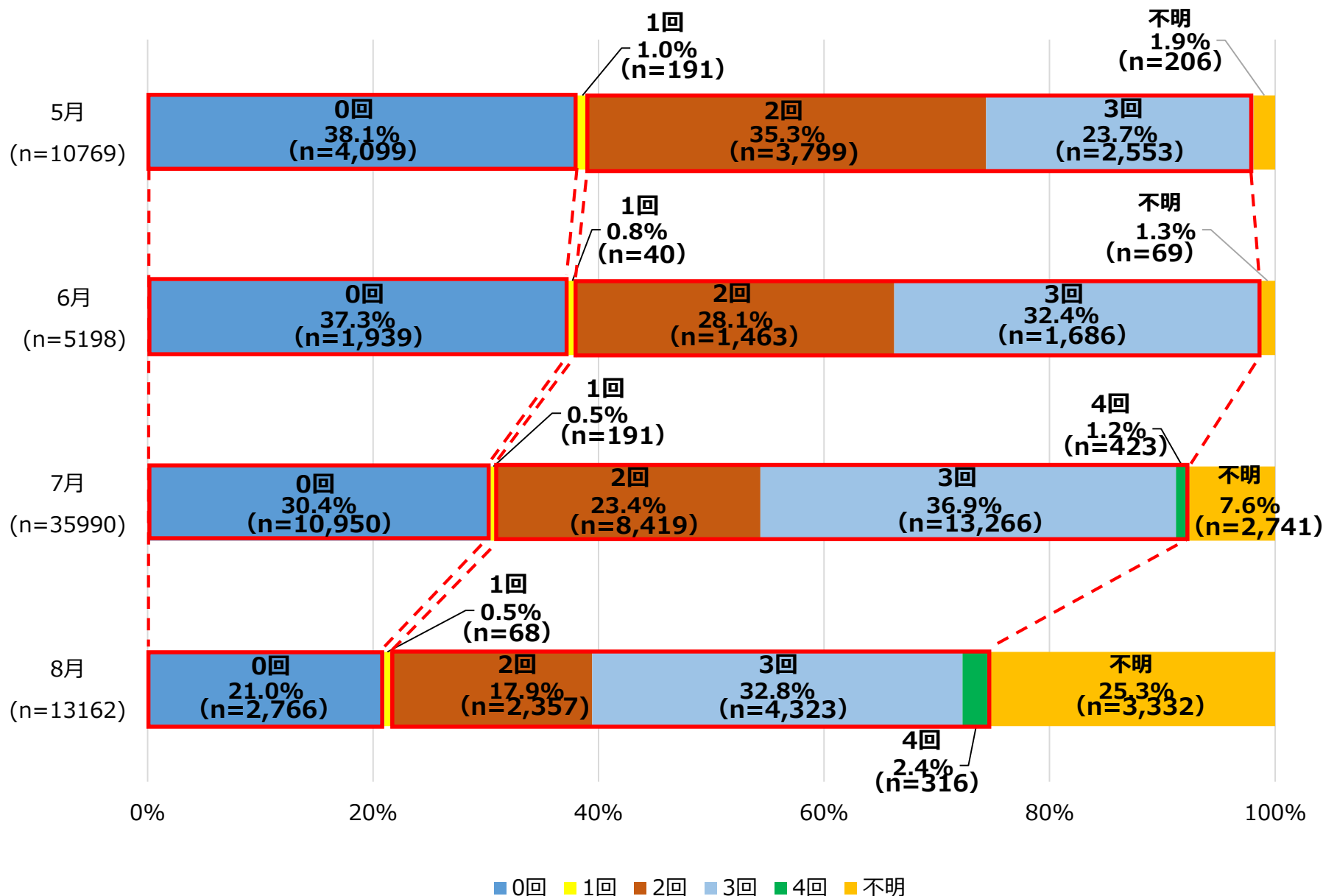
※ 再陽性事例を除く

感染経路グラフ(凡例自動更新版)



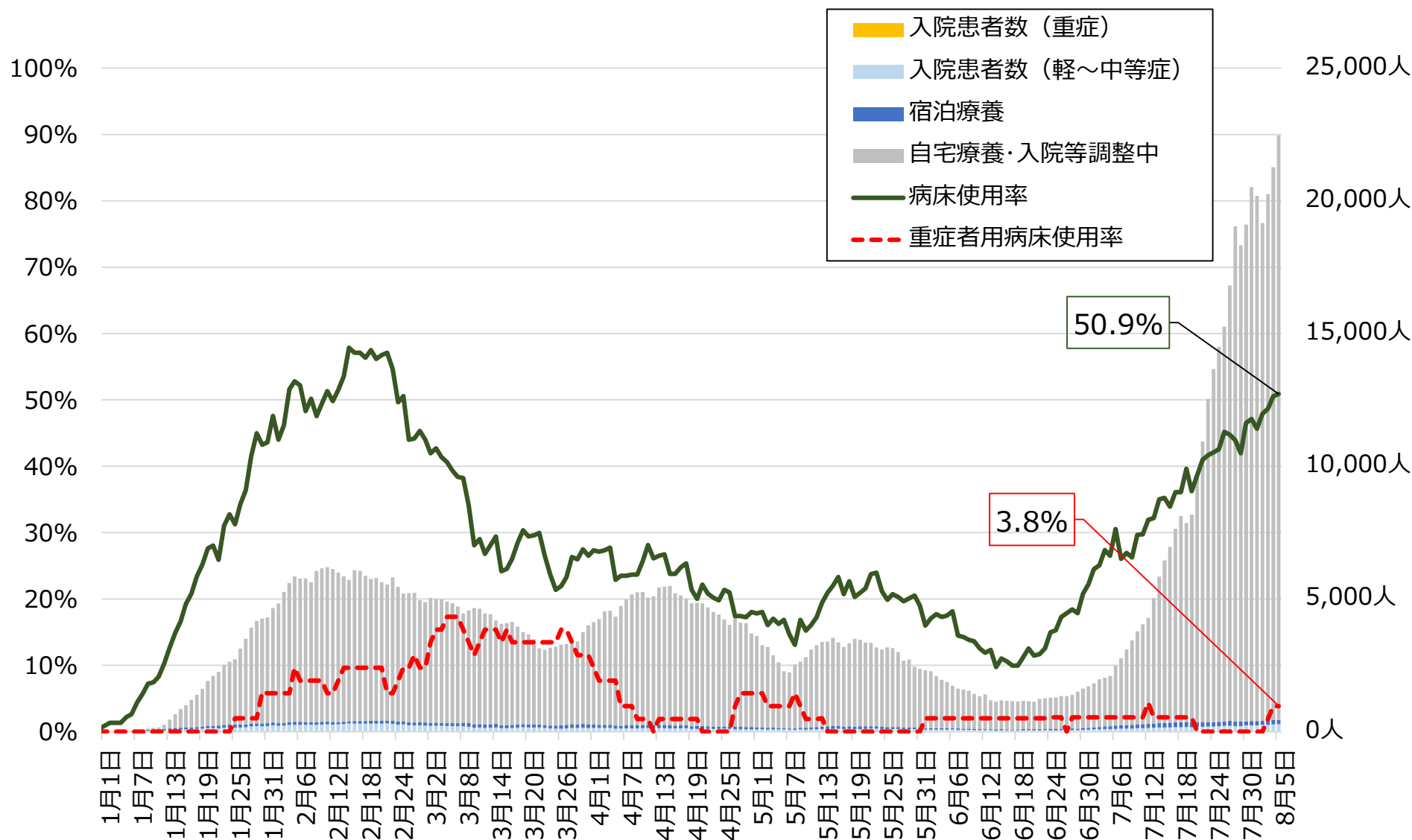
感染者全体に占めるワクチン接種歴の状況

集計期間：R4.5.1~R4.8.5



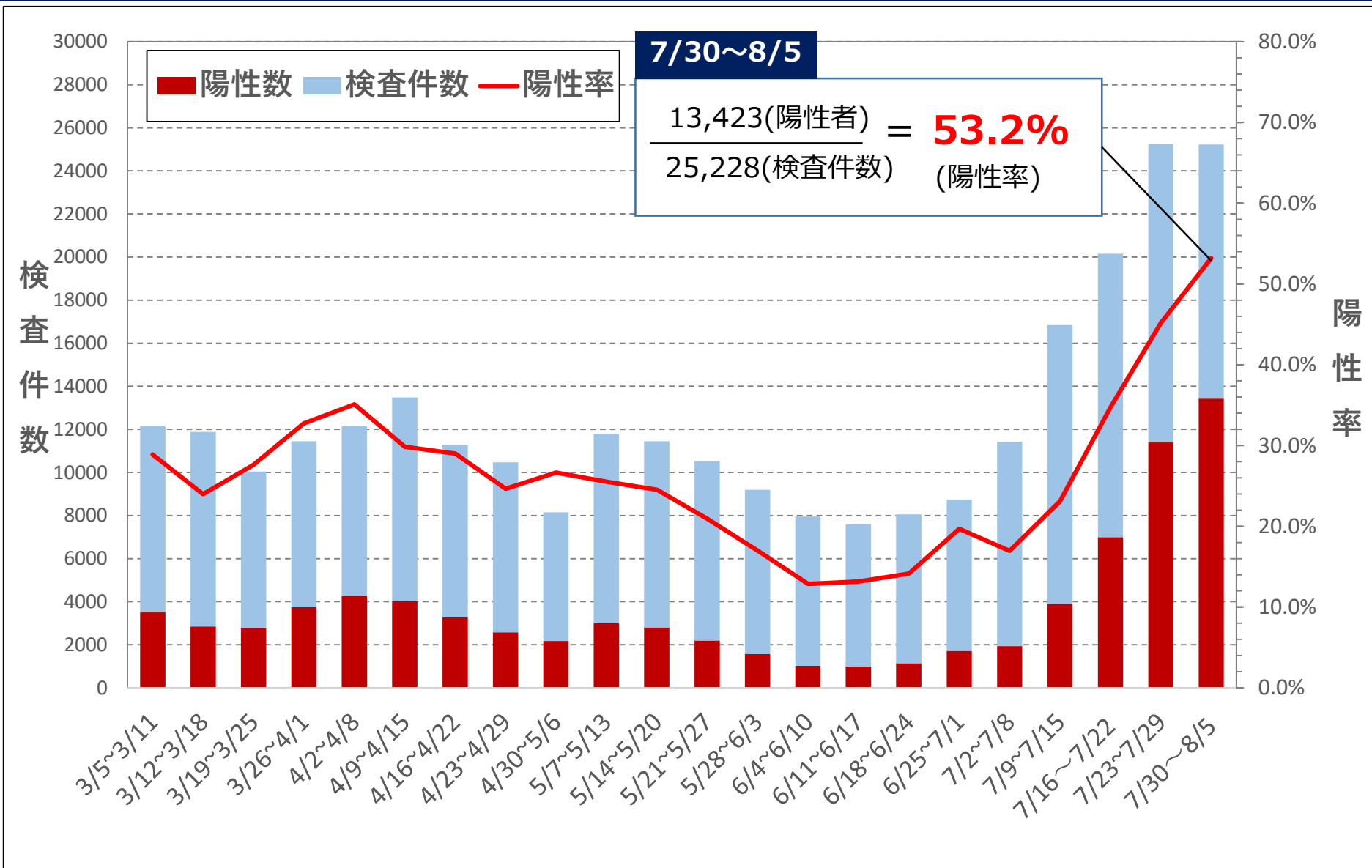
入院等の状況

R4.8.5時点



PCR等検査件数・陽性率

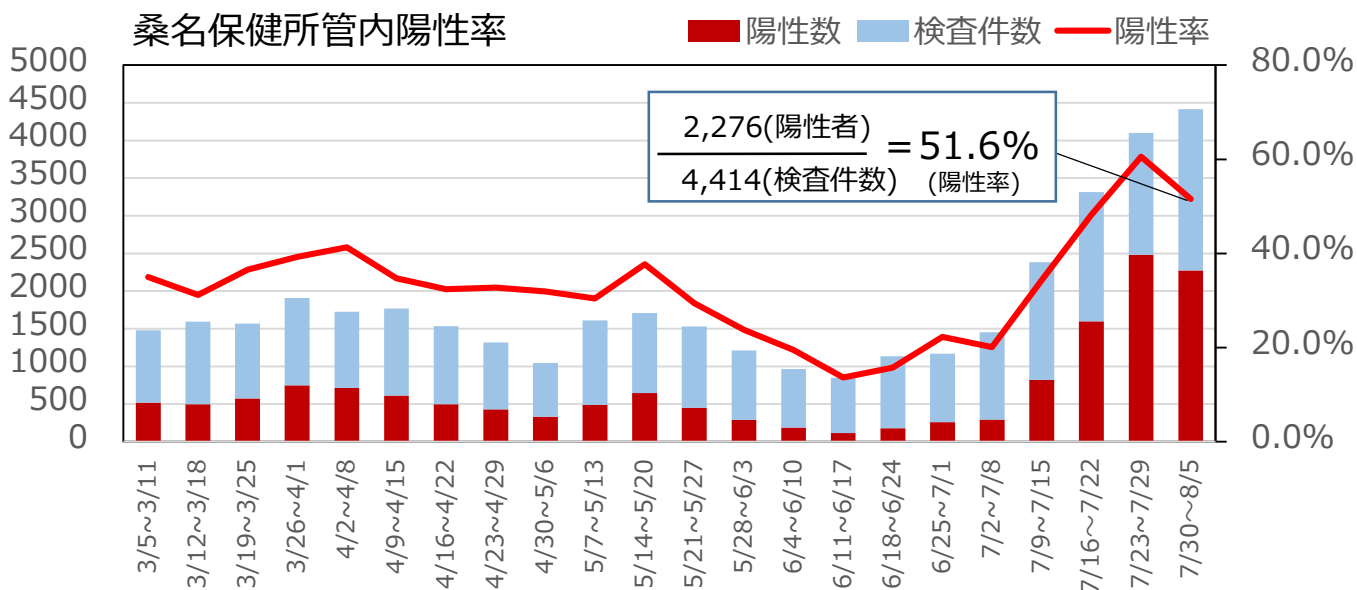
集計期間：R4.3.5～R4.8.5 (直近22週)



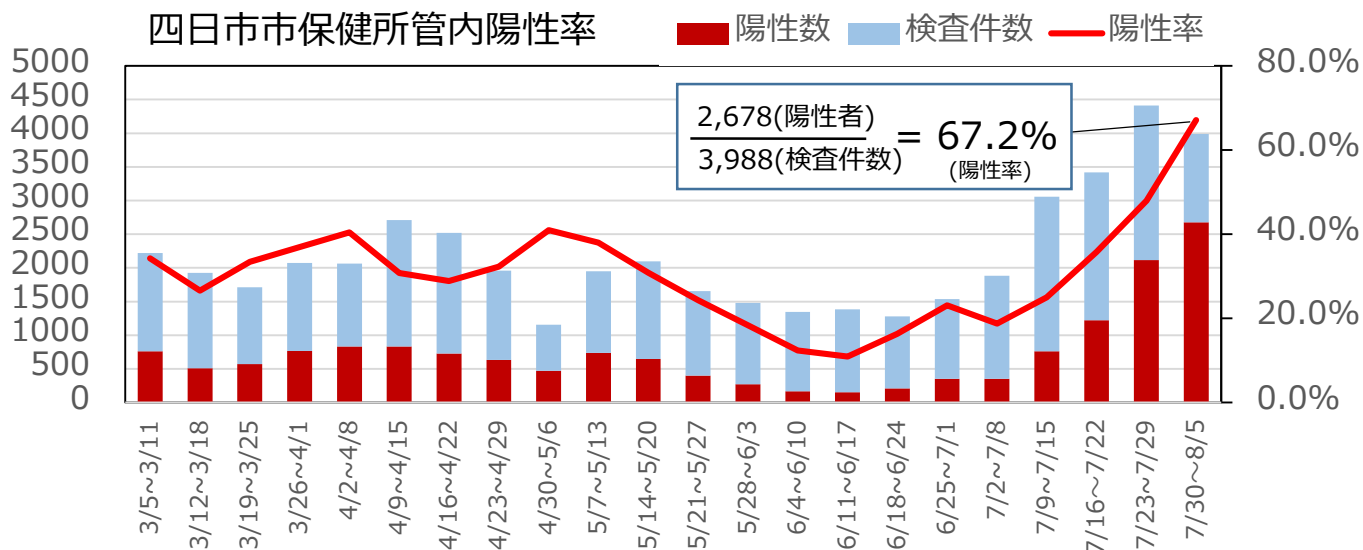
※陽性率を算出するための陽性者数及び検査件数は検査日ベースで集計しているため、公表日ベースの陽性者数とは一致しない

地域別の陽性率（北勢地域）

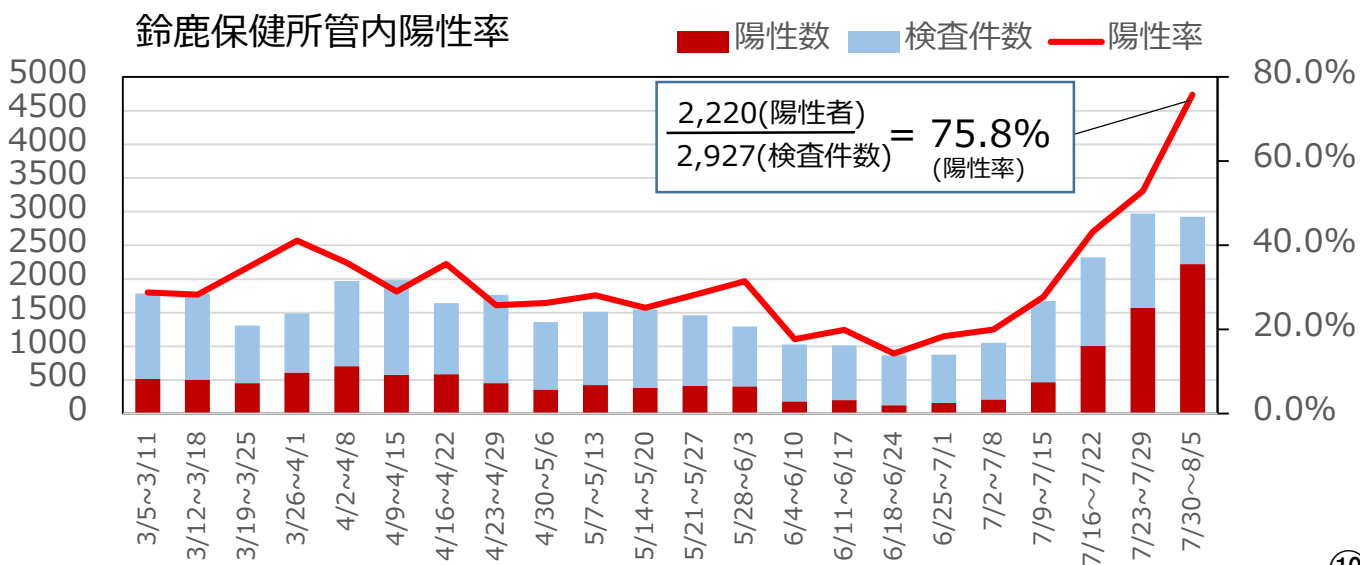
桑名保健所管内陽性率



四日市市保健所管内陽性率

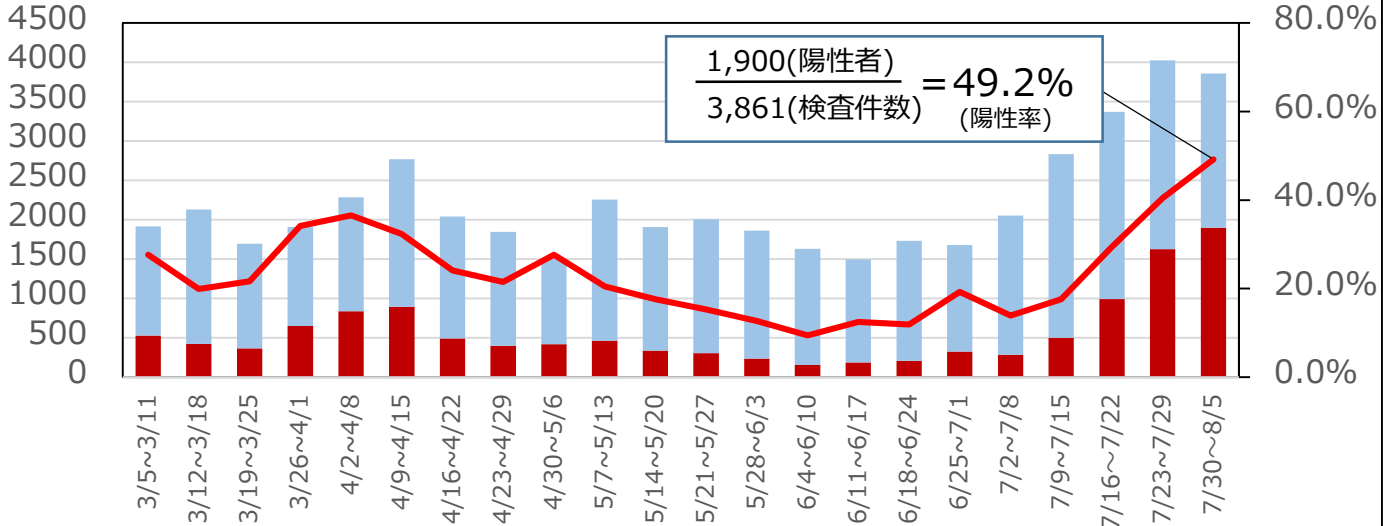


鈴鹿保健所管内陽性率

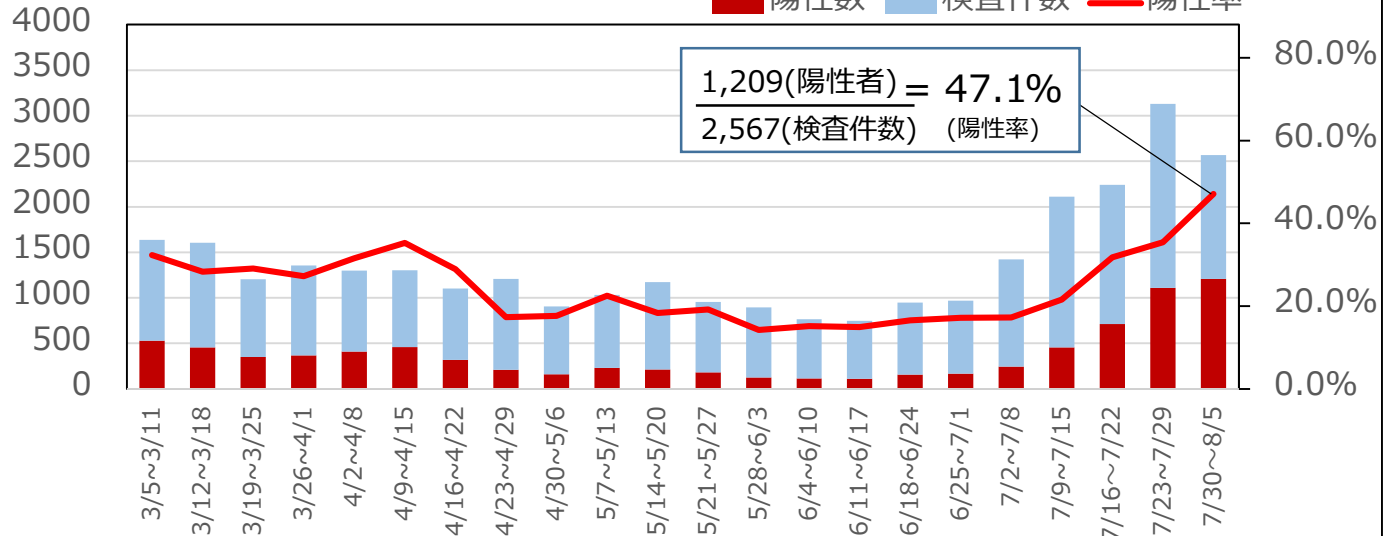


地域別の陽性率（中勢・南勢地域）

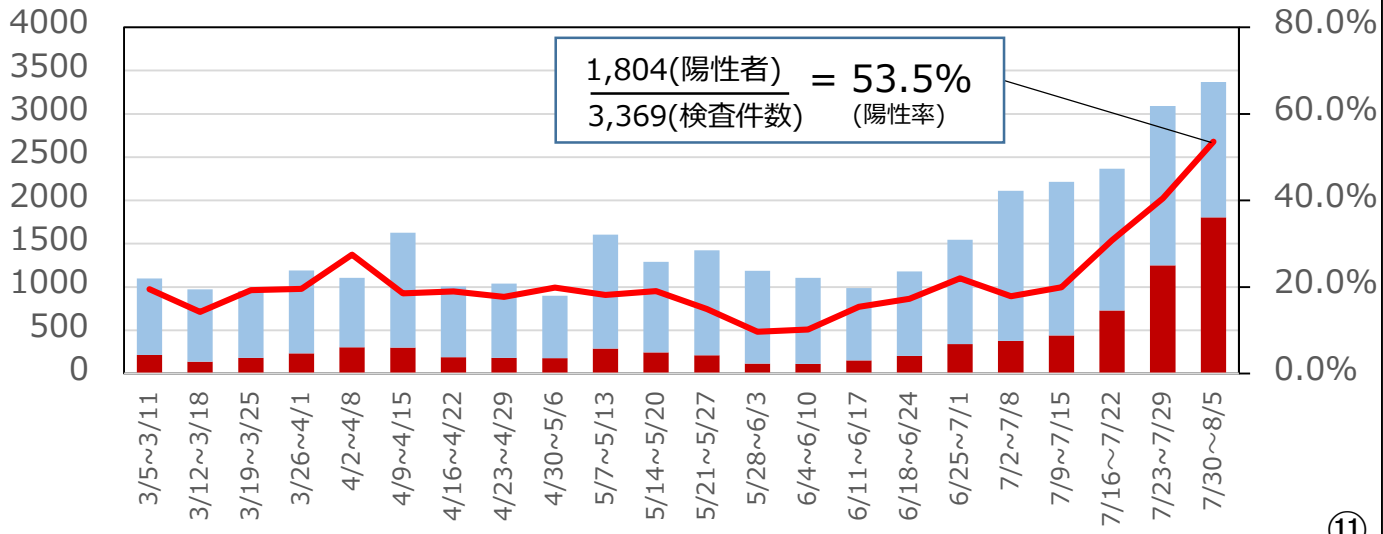
津保健所管内陽性率



松阪保健所管内陽性率

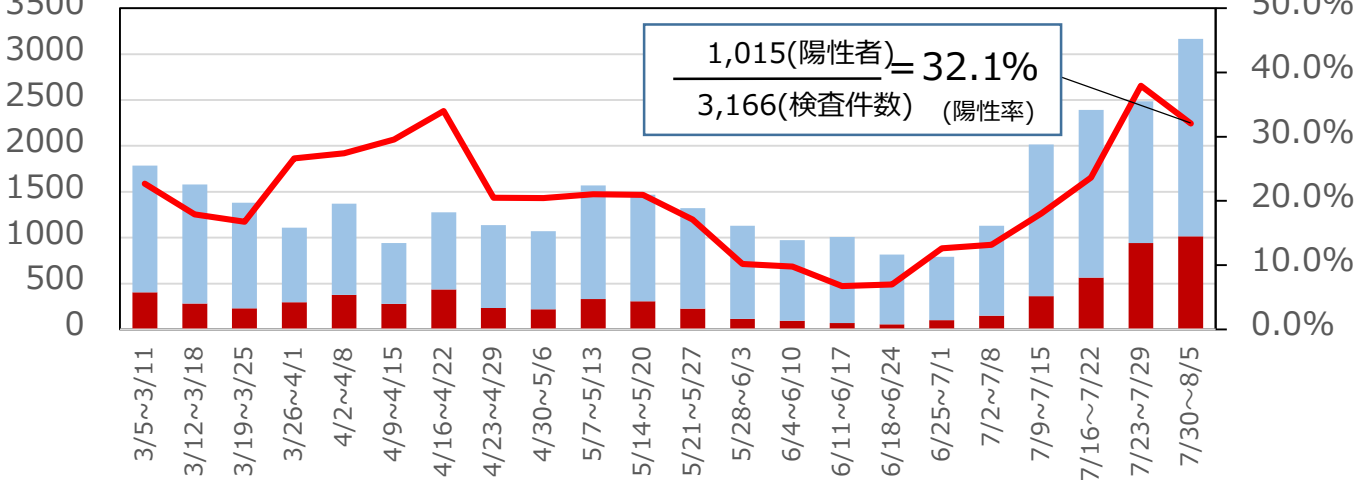


伊勢保健所管内陽性率

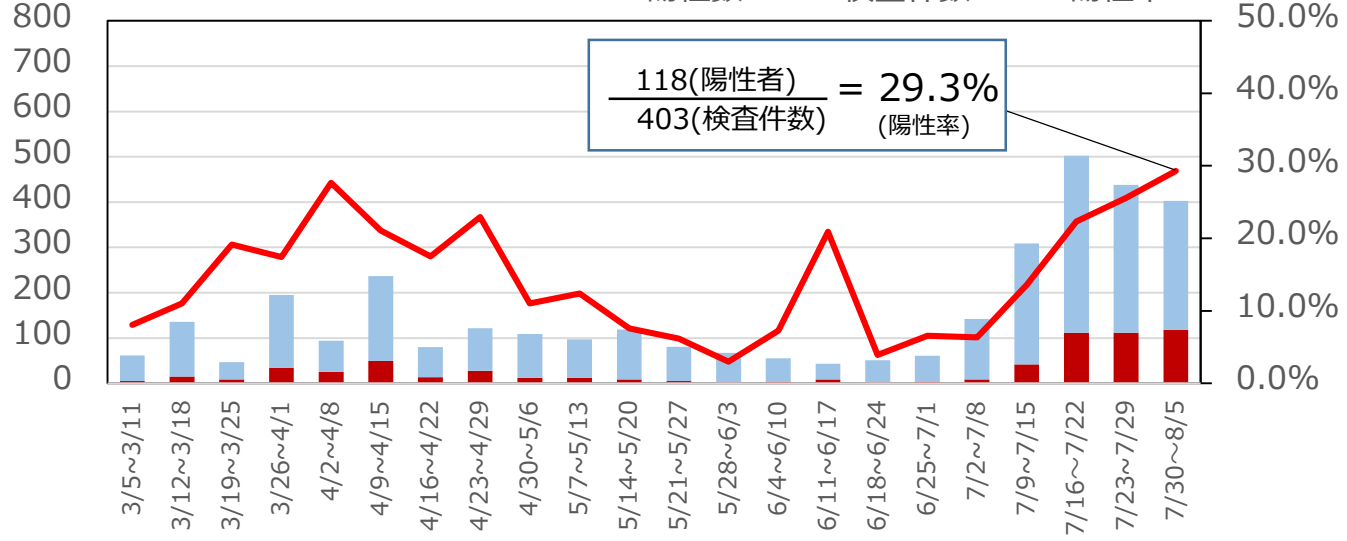


地域別の陽性率（伊賀・東紀州地域）

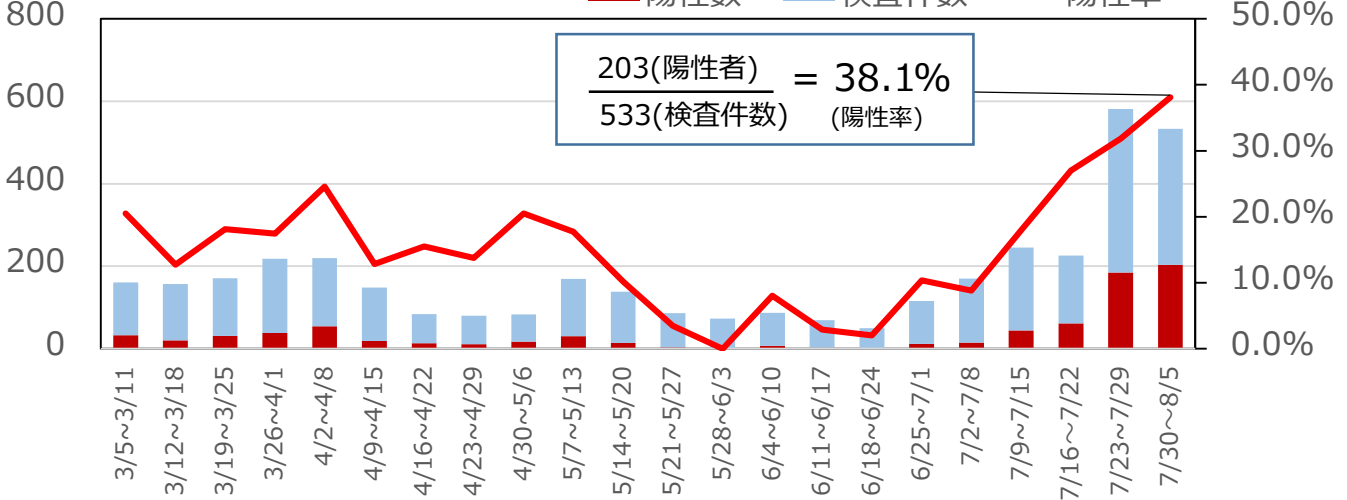
伊賀保健所管内陽性率



尾鷲保健所管内陽性率



熊野保健所管内陽性率



今週の感染状況等（7.30~8.5）

- ・新規感染者数（17,914人）は前週（15,850人）に比べて増加（前週比1.13倍）しています。
- ・医療圏別にみると、北勢圏域の割合が52%と最も多く、前週と同じ状況です。
- ・年齢別にみると、60代以上が18%と増加しています。
- ・今週のPCR等検査は25,228件実施され、陽性率は53.2%です。