

表(1) 地域別・都市圏別利用関係別

| | 新 設 住 宅 ・ 利 用 関 係 別 | | | | | | | | | |
|-------|---------------------|--------|--------|--------|--------|--------|------|---------|--------|--------|
| | 戸数の合計 | | 持 家 | | 貸 家 | | 給与住宅 | | 分譲住宅 | |
| | 戸 | 対前年同月比 | 戸 | 対前年同月比 | 戸 | 対前年同月比 | 戸 | 対前年同月比 | 戸 | 対前年同月比 |
| 合 計 | 74,596 | △ 2.2 | 23,184 | △ 11.3 | 30,285 | 1.6 | 435 | △ 9.8 | 20,692 | 4.1 |
| 北海道 | 3,223 | △ 2.4 | 1,040 | △ 21.5 | 1,590 | 6.1 | 48 | △ 31.4 | 545 | 32.9 |
| 東北 | 3,916 | △ 10.5 | 2,002 | △ 11.2 | 1,257 | △ 11.5 | 20 | 81.8 | 637 | △ 7.7 |
| 関東 | 29,712 | △ 6.4 | 7,502 | △ 13.1 | 12,003 | △ 0.4 | 164 | △ 27.4 | 10,043 | △ 7.3 |
| 北陸 | 2,336 | △ 16.6 | 1,286 | △ 15.6 | 805 | △ 20.5 | 21 | 950.0 | 224 | △ 14.8 |
| 中部 | 8,775 | △ 3.2 | 3,320 | △ 14.1 | 3,327 | 9.3 | 27 | 35.0 | 2,101 | △ 1.5 |
| 近畿 | 11,688 | 1.0 | 3,034 | △ 5.1 | 5,450 | 2.3 | 64 | 23.1 | 3,140 | 4.9 |
| 中国 | 3,815 | 0.7 | 1,451 | △ 4.3 | 1,457 | 3.3 | 7 | △ 82.5 | 900 | 9.2 |
| 四国 | 1,860 | 5.6 | 818 | △ 8.9 | 606 | △ 7.5 | 22 | 2,100.0 | 414 | 99.0 |
| 九州 | 8,525 | 19.4 | 2,473 | △ 8.9 | 3,503 | 17.3 | 61 | 3.4 | 2,488 | 80.4 |
| 沖縄 | 746 | △ 2.0 | 258 | 12.7 | 287 | △ 27.2 | 1 | 0.0 | 200 | 46.0 |
| 首都圏 | 24,841 | △ 5.2 | 4,912 | △ 11.6 | 10,681 | 0.3 | 147 | △ 32.6 | 9,101 | △ 6.9 |
| 中部圏 | 8,775 | △ 3.2 | 3,320 | △ 14.1 | 3,327 | 9.3 | 27 | 35.0 | 2,101 | △ 1.5 |
| 近畿圏 | 11,688 | 1.0 | 3,034 | △ 5.1 | 5,450 | 2.3 | 64 | 23.1 | 3,140 | 4.9 |
| その他地域 | 29,292 | △ 0.6 | 11,918 | △ 11.9 | 10,827 | 0.5 | 197 | 2.6 | 6,350 | 27.6 |

※上記の地域別、都市圏別の区分は次のとおりです。

- | | |
|----------|------------------------------------|
| 地域 区分 | 1 北海道； 北海道 |
| | 2 東 北； 青森、岩手、宮城、秋田、山形、福島 |
| | 3 関 東； 茨城、栃木、群馬、埼玉、千葉、東京、神奈川、山梨、長野 |
| | 4 北 陸； 新潟、富山、石川、福井 |
| | 5 中 部； 岐阜、静岡、愛知、 三重 |
| | 6 近 畿； 滋賀、京都、大阪、兵庫、奈良、和歌山 |
| | 7 中 国； 鳥取、島根、岡山、広島、山口 |
| | 8 四 国； 徳島、香川、愛媛、高知 |
| | 9 九 州； 福岡、佐賀、長崎、熊本、大分、宮崎、鹿児島 |
| | 10 沖 縄； 沖縄 |

都市
圏
区
分

- | |
|----------------------------|
| 1 首都圏； 埼玉、千葉、東京、神奈川 |
| 2 中部圏； 岐阜、静岡、愛知、 三重 |
| 3 近畿圏； 滋賀、京都、大阪、兵庫、奈良、和歌山 |
| 4 その他； 上記以外 |

表(2) 三重県の着工新設住宅の利用関係別状況

| 年月 | 総 計 | | | 持 家 | | | 貸 家 | | | 給 与 住 宅 | | | 分 譲 住 宅 | | |
|--------|--------|--------|--------------|-------|--------|--------------|-------|--------|--------------|---------|---------|--------------|---------|--------|--------------|
| | 戸 数 | 前年比 | 床面積の計 (㎡) | 戸 数 | 前年比 | 床面積の計 (㎡) | 戸 数 | 前年比 | 床面積の計 (㎡) | 戸 数 | 前年比 | 床面積の計 (㎡) | 戸 数 | 前年比 | 床面積の計 (㎡) |
| 令和3年4月 | 923 | 33.2 | 76,785 | 417 | 6.9 | 49,892 | 386 | 100.0 | 15,043 | 23 | 2200.0 | 951 | 97 | △ 11.0 | 10,899 |
| 5月 | 743 | 11.1 | 70,567 | 366 | △ 9.4 | 44,008 | 232 | 28.9 | 10,517 | 1 | 0.0 | 202 | 144 | 71.4 | 15,840 |
| 6月 | 838 | 16.7 | 84,611 | 480 | 7.9 | 58,109 | 230 | 30.7 | 12,195 | 4 | --- | 267 | 124 | 27.8 | 14,040 |
| 7月 | 883 | 5.2 | 82,216 | 460 | 13.9 | 53,234 | 243 | △ 7.3 | 10,931 | 9 | 125.0 | 269 | 171 | 1.2 | 17,782 |
| 8月 | 925 | 49.7 | 81,325 | 452 | 25.9 | 52,904 | 347 | 73.5 | 15,161 | 7 | 250.0 | 557 | 119 | 108.8 | 12,703 |
| 9月 | 910 | 11.2 | 80,379 | 477 | 16.9 | 56,006 | 312 | 80.3 | 13,103 | 32 | 300.0 | 1,176 | 89 | △ 61.1 | 10,094 |
| 10月 | 903 | △ 25.4 | 80,784 | 482 | 3.4 | 57,049 | 269 | 100.7 | 12,280 | 76 | △ 77.3 | 2,992 | 76 | △ 72.4 | 8,463 |
| 11月 | 919 | 21.6 | 85,883 | 520 | 22.1 | 60,805 | 315 | 43.2 | 15,712 | 3 | △ 87.0 | 211 | 81 | △ 6.9 | 9,155 |
| 12月 | 770 | △ 3.5 | 70,627 | 391 | △ 21.0 | 45,511 | 262 | 8.3 | 12,384 | 0 | △ 100.0 | 0 | 117 | 98.3 | 12,732 |
| 令和4年1月 | 669 | △ 17.9 | 63,519 | 377 | 3.6 | 43,797 | 200 | 0.0 | 9,558 | 2 | △ 98.8 | 478 | 90 | 3.4 | 9,686 |
| 2月 | 640 | △ 15.5 | 62,725 | 385 | △ 5.2 | 45,974 | 171 | 37.9 | 7,236 | 3 | 200.0 | 521 | 81 | △ 64.2 | 8,994 |
| 3月 | 954 | 16.8 | 82,757 | 406 | △ 2.4 | 47,546 | 393 | 47.2 | 18,517 | 10 | △ 61.5 | 496 | 145 | 34.3 | 16,198 |
| 計 | 10,077 | 6.0 | 922,178 | 5,213 | 4.6 | 614,835 | 3,360 | 41.7 | 152,637 | 170 | △ 70.0 | 8,120 | 1,334 | △ 15.9 | 146,586 |
| 令和4年4月 | 824 | △ 10.7 | 77,597 | 379 | △ 9.1 | 43,195 | 224 | △ 42.0 | 11,334 | 2 | △ 91.3 | 228 | 219 | 125.8 | 22,840 |
| 5月 | 727 | △ 2.2 | 69,962 | 395 | 7.9 | 45,835 | 164 | △ 29.3 | 7,196 | 7 | 600.0 | 566 | 161 | 11.8 | 16,365 |
| 6月 | 1,029 | 22.8 | 84,287 | 408 | △ 15.0 | 47,694 | 405 | 76.1 | 15,859 | 0 | △ 100.0 | 0 | 216 | 74.2 | 20,734 |
| 7月 | | | | | | | | | | | | | | | |
| 8月 | | | | | | | | | | | | | | | |
| 9月 | | | | | | | | | | | | | | | |
| 10月 | | | | | | | | | | | | | | | |
| 11月 | | | | | | | | | | | | | | | |
| 12月 | | | | | | | | | | | | | | | |
| 令和5年1月 | | | | | | | | | | | | | | | |
| 2月 | | | | | | | | | | | | | | | |
| 3月 | | | | | | | | | | | | | | | |
| 計 | 2,580 | 3.0 | 231,846 | 1,182 | △ 6.4 | 136,724 | 793 | △ 6.5 | 34,389 | 9 | △ 67.9 | 794 | 596 | 63.3 | 59,939 |

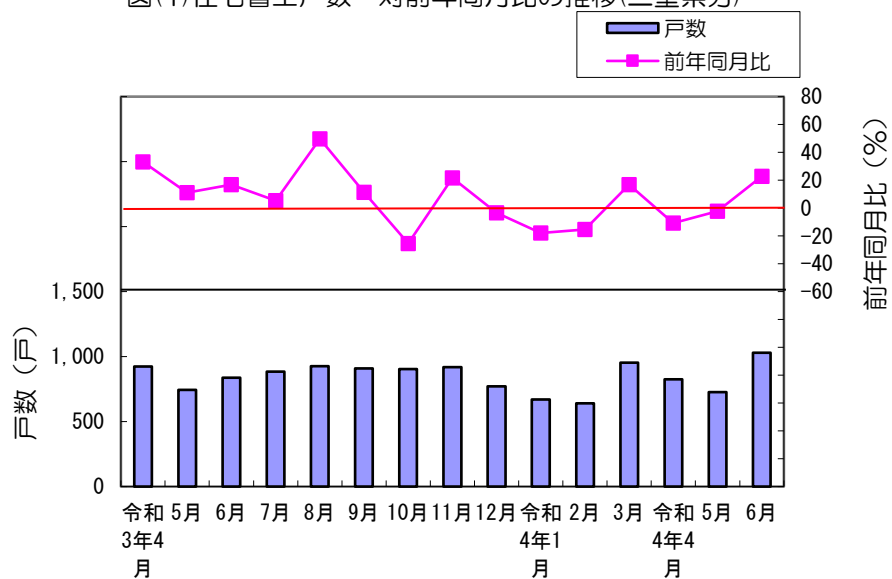
表(3) 三重県の着工新設住宅の構造別・建て方別状況

| 年月 | 総計 | | | | 木造 | | | | | | 鉄骨鉄筋コンクリート | | | | 鉄筋コンクリート | | | | 鉄骨造 | | | | その他 | | | | | | |
|--------|--------|-------|-------|-------|-------|--------|-------|-----|------|----|------------|-----|-----|------|----------|---------|-----|-----|------|-------|--------|-----|-----|-------|---|---------|-----|-----|------|
| | 計 | 一戸建 | 長屋建 | 共同住宅 | 計 | 前年比 | 一戸建 | 長屋建 | 共同住宅 | 計 | 前年比 | 一戸建 | 長屋建 | 共同住宅 | 計 | 前年比 | 一戸建 | 長屋建 | 共同住宅 | 計 | 前年比 | 一戸建 | 長屋建 | 共同住宅 | 計 | 前年比 | 一戸建 | 長屋建 | 共同住宅 |
| 令和3年4月 | 923 | 527 | 47 | 349 | 541 | △ 2.9 | 470 | 47 | 24 | 26 | --- | 0 | 0 | 26 | 148 | 1,750.0 | 0 | 0 | 148 | 208 | 65.1 | 57 | 0 | 151 | 0 | △ 100.0 | 0 | 0 | 0 |
| 5月 | 743 | 466 | 108 | 169 | 546 | 3.8 | 405 | 100 | 41 | 0 | △ 100.0 | 0 | 0 | 0 | 54 | 5,300.0 | 0 | 0 | 54 | 143 | 16.3 | 61 | 8 | 74 | 0 | △ 100.0 | 0 | 0 | 0 |
| 6月 | 838 | 614 | 76 | 148 | 623 | 27.9 | 525 | 72 | 26 | 0 | --- | 0 | 0 | 0 | 32 | △ 38.5 | 0 | 0 | 32 | 182 | 2.2 | 88 | 4 | 90 | 1 | 0.0 | 1 | 0 | 0 |
| 7月 | 883 | 566 | 96 | 221 | 595 | 6.8 | 493 | 68 | 34 | 0 | --- | 0 | 0 | 0 | 79 | △ 20.2 | 0 | 0 | 79 | 209 | 15.5 | 73 | 28 | 108 | 0 | △ 100.0 | 0 | 0 | 0 |
| 8月 | 925 | 551 | 64 | 310 | 549 | 17.6 | 468 | 58 | 23 | 0 | --- | 0 | 0 | 0 | 186 | --- | 1 | 0 | 185 | 190 | 25.8 | 82 | 6 | 102 | 0 | --- | 0 | 0 | 0 |
| 9月 | 910 | 580 | 66 | 264 | 599 | 12.8 | 494 | 66 | 39 | 0 | --- | 0 | 0 | 0 | 93 | △ 40.4 | 0 | 0 | 93 | 218 | 66.4 | 86 | 0 | 132 | 0 | --- | 0 | 0 | 0 |
| 10月 | 903 | 569 | 64 | 270 | 567 | 6.6 | 489 | 48 | 30 | 0 | --- | 0 | 0 | 0 | 68 | △ 87.6 | 0 | 0 | 68 | 267 | 107.0 | 79 | 16 | 172 | 1 | --- | 1 | 0 | 0 |
| 11月 | 919 | 605 | 162 | 152 | 700 | 12.5 | 518 | 152 | 30 | 0 | --- | 0 | 0 | 0 | 2 | △ 71.4 | 0 | 0 | 2 | 217 | 70.9 | 87 | 10 | 120 | 0 | --- | 0 | 0 | 0 |
| 12月 | 770 | 511 | 133 | 126 | 600 | 5.3 | 445 | 133 | 22 | 0 | --- | 0 | 0 | 0 | 2 | △ 97.7 | 2 | 0 | 0 | 168 | 18.3 | 64 | 0 | 104 | 0 | --- | 0 | 0 | 0 |
| 令和4年1月 | 669 | 470 | 26 | 173 | 442 | 2.8 | 406 | 18 | 18 | 0 | --- | 0 | 0 | 0 | 140 | △ 42.9 | 0 | 0 | 140 | 87 | △ 37.9 | 64 | 8 | 15 | 0 | --- | 0 | 0 | 0 |
| 2月 | 640 | 478 | 32 | 130 | 457 | △ 4.6 | 416 | 32 | 9 | 0 | --- | 0 | 0 | 0 | 62 | △ 57.8 | 2 | 0 | 60 | 121 | △ 7.6 | 60 | 0 | 61 | 0 | --- | 0 | 0 | 0 |
| 3月 | 954 | 563 | 152 | 239 | 663 | 11.8 | 499 | 136 | 28 | 0 | --- | 0 | 0 | 0 | 110 | 155.8 | 1 | 0 | 109 | 180 | △ 0.6 | 62 | 16 | 102 | 1 | --- | 1 | 0 | 0 |
| 計 | 10,077 | 6,500 | 1,026 | 2,551 | 6,882 | 8.4 | 5,628 | 930 | 324 | 26 | 2,500.0 | 0 | 0 | 26 | 976 | △ 29.9 | 6 | 0 | 970 | 2,190 | △ 25.9 | 863 | 96 | 1,231 | 3 | △ 87.0 | 3 | 0 | 0 |
| 令和4年4月 | 824 | 531 | 89 | 204 | 561 | 3.7 | 474 | 81 | 6 | 0 | △ 100.0 | 0 | 0 | 0 | 109 | △ 26.4 | 2 | 0 | 107 | 154 | △ 26.0 | 55 | 8 | 91 | 0 | --- | 0 | 0 | 0 |
| 5月 | 727 | 488 | 61 | 178 | 502 | △ 8.1 | 423 | 61 | 18 | 0 | --- | 0 | 0 | 0 | 113 | 109.3 | 1 | 0 | 112 | 111 | △ 22.4 | 63 | 0 | 48 | 1 | --- | 1 | 0 | 0 |
| 6月 | 1,029 | 509 | 107 | 413 | 536 | △ 14.0 | 433 | 93 | 10 | 0 | --- | 0 | 0 | 0 | 221 | 590.6 | 0 | 0 | 221 | 272 | 49.5 | 76 | 14 | 182 | 0 | △ 100.0 | 0 | 0 | 0 |
| 7月 | | | | | | | | | | | | | | | | | | | | | | | | | | | | | |
| 8月 | | | | | | | | | | | | | | | | | | | | | | | | | | | | | |
| 9月 | | | | | | | | | | | | | | | | | | | | | | | | | | | | | |
| 10月 | | | | | | | | | | | | | | | | | | | | | | | | | | | | | |
| 11月 | | | | | | | | | | | | | | | | | | | | | | | | | | | | | |
| 12月 | | | | | | | | | | | | | | | | | | | | | | | | | | | | | |
| 令和5年1月 | | | | | | | | | | | | | | | | | | | | | | | | | | | | | |
| 2月 | | | | | | | | | | | | | | | | | | | | | | | | | | | | | |
| 3月 | | | | | | | | | | | | | | | | | | | | | | | | | | | | | |
| 計 | 2,580 | 1,528 | 257 | 795 | 1,599 | △ 6.5 | 1,330 | 235 | 34 | 0 | △ 100.0 | 0 | 0 | 0 | 443 | 89.3 | 3 | 0 | 440 | 537 | 0.8 | 194 | 22 | 321 | 1 | 0.0 | 1 | 0 | 0 |

表(4) 各市別着工新設住宅状況

| 年月 | 津 | | 四日市 | | 伊勢 | | 松阪 | | 桑名 | | 鈴鹿 | | 名張 | | 尾鷲 | | 亀山 | | 鳥羽 | | 熊野 | | いなべ | | 志摩 | | 伊賀 | | |
|--------|-------|--------|-------|--------|-----|--------|-----|--------|-----|--------|-------|--------|-----|--------|----|---------|-----|--------|----|---------|----|---------|-----|--------|----|--------|-----|--------|--|
| | 戸数 | 前年比 | 戸数 | 前年比 | 戸数 | 前年比 | 戸数 | 前年比 | 戸数 | 前年比 | 戸数 | 前年比 | 戸数 | 前年比 | 戸数 | 前年比 | 戸数 | 前年比 | 戸数 | 前年比 | 戸数 | 前年比 | 戸数 | 前年比 | 戸数 | 前年比 | 戸数 | 前年比 | |
| 令和3年4月 | 211 | 102.9 | 189 | 20.4 | 34 | △ 42.4 | 42 | △ 40.0 | 135 | 92.9 | 98 | 66.1 | 21 | 10.5 | 3 | 50.0 | 26 | 18.2 | 3 | 50.0 | 2 | 100.0 | 55 | 450.0 | 9 | △ 18.2 | 14 | △ 57.6 | |
| 5月 | 95 | △ 20.2 | 180 | 22.4 | 29 | △ 34.1 | 49 | △ 22.2 | 84 | 61.5 | 62 | △ 28.7 | 40 | 185.7 | 3 | 50.0 | 66 | 500.0 | 1 | △ 66.7 | 5 | 150.0 | 12 | △ 67.6 | 6 | 0.0 | 34 | 183.3 | |
| 6月 | 134 | 45.7 | 213 | △ 3.2 | 94 | 100.0 | 66 | 24.5 | 48 | 6.7 | 99 | 54.7 | 15 | △ 34.8 | 1 | △ 50.0 | 23 | 27.8 | 4 | 33.3 | 1 | △ 83.3 | 23 | 15.0 | 4 | 100.0 | 23 | 15.0 | |
| 7月 | 92 | △ 25.8 | 281 | 29.5 | 29 | △ 3.3 | 38 | △ 26.9 | 86 | △ 32.3 | 128 | 23.1 | 20 | △ 44.4 | 4 | 300.0 | 24 | 166.7 | 1 | △ 66.7 | 1 | △ 75.0 | 17 | 0.0 | 16 | 300.0 | 58 | 286.7 | |
| 8月 | 157 | 112.2 | 239 | 86.7 | 73 | 82.5 | 62 | 44.2 | 155 | 150.0 | 85 | △ 15.8 | 31 | 181.8 | 1 | 0.0 | 25 | 78.6 | 4 | 0.0 | 4 | 300.0 | 8 | △ 66.7 | 6 | △ 25.0 | 10 | △ 78.7 | |
| 9月 | 218 | 230.3 | 171 | △ 38.7 | 55 | 25.0 | 43 | △ 2.3 | 67 | 91.4 | 159 | 14.4 | 27 | 3.8 | 2 | △ 33.3 | 16 | 0.0 | 1 | 0.0 | 2 | △ 60.0 | 26 | 100.0 | 9 | △ 25.0 | 31 | △ 11.4 | |
| 10月 | 154 | 40.0 | 239 | △ 40.4 | 6 | △ 79.3 | 68 | 13.3 | 55 | 1.9 | 150 | △ 61.4 | 30 | 36.4 | 2 | 0.0 | 26 | 116.7 | 2 | 100.0 | 2 | △ 33.3 | 38 | 111.1 | 4 | △ 33.3 | 30 | 0.0 | |
| 11月 | 117 | 9.3 | 260 | 43.6 | 91 | 139.5 | 72 | △ 10.0 | 38 | △ 43.3 | 119 | 50.6 | 25 | 47.1 | 3 | △ 25.0 | 19 | △ 45.7 | 2 | △ 50.0 | 6 | 200.0 | 58 | 65.7 | 3 | △ 40.0 | 19 | 18.8 | |
| 12月 | 108 | △ 36.1 | 202 | 15.4 | 35 | △ 50.7 | 63 | 12.5 | 35 | △ 51.4 | 114 | 78.1 | 37 | 311.1 | 2 | △ 33.3 | 16 | △ 42.9 | 3 | △ 50.0 | 3 | --- | 31 | 72.2 | 3 | △ 70.0 | 33 | 22.2 | |
| 令和4年1月 | 138 | △ 27.4 | 136 | △ 51.1 | 75 | 158.6 | 41 | △ 4.7 | 79 | 107.9 | 53 | △ 15.9 | 14 | △ 56.3 | 3 | 0.0 | 19 | 5.6 | 3 | △ 62.5 | 1 | △ 75.0 | 7 | △ 56.3 | 6 | 50.0 | 13 | △ 31.6 | |
| 2月 | 77 | △ 66.7 | 148 | △ 18.2 | 42 | 40.0 | 43 | 13.2 | 48 | 41.2 | 107 | 32.1 | 33 | 135.7 | 2 | --- | 24 | 84.6 | 4 | 100.0 | 2 | 100.0 | 13 | △ 18.8 | 11 | 10.0 | 9 | △ 43.8 | |
| 3月 | 165 | 42.2 | 356 | 56.8 | 58 | 28.9 | 53 | △ 19.7 | 78 | 52.9 | 90 | △ 17.4 | 25 | 38.9 | 1 | △ 50.0 | 17 | 6.3 | 6 | 500.0 | 4 | △ 20.0 | 23 | △ 53.1 | 5 | 0.0 | 9 | △ 69.0 | |
| 計 | 1,666 | 10.9 | 2,614 | 0.9 | 621 | 22.7 | 640 | △ 4.2 | 908 | 28.4 | 1,264 | △ 5.6 | 318 | 32.0 | 27 | 8.0 | 301 | 42.0 | 34 | △ 10.5 | 33 | △ 2.9 | 311 | 13.9 | 82 | △ 1.2 | 283 | △ 5.4 | |
| 令和4年4月 | 118 | △ 44.1 | 173 | △ 8.5 | 37 | 8.8 | 44 | 4.8 | 146 | 8.1 | 119 | 21.4 | 41 | 95.2 | 3 | 0.0 | 16 | △ 38.5 | 1 | △ 66.7 | 0 | △ 100.0 | 13 | △ 76.4 | 5 | △ 44.4 | 18 | 28.6 | |
| 5月 | 108 | 13.7 | 197 | 9.4 | 28 | △ 3.4 | 35 | △ 28.6 | 33 | △ 60.7 | 147 | 137.1 | 29 | △ 27.5 | 0 | △ 100.0 | 22 | △ 66.7 | 4 | 300.0 | 2 | △ 60.0 | 17 | 41.7 | 9 | 50.0 | 31 | △ 8.8 | |
| 6月 | 114 | △ 14.9 | 362 | 70.0 | 50 | △ 46.8 | 37 | △ 43.9 | 120 | 150.0 | 119 | 20.2 | 48 | 220.0 | 1 | 0.0 | 16 | △ 30.4 | 0 | △ 100.0 | 2 | 100.0 | 45 | 95.7 | 7 | 75.0 | 14 | △ 39.1 | |
| 7月 | | | | | | | | | | | | | | | | | | | | | | | | | | | | | |
| 8月 | | | | | | | | | | | | | | | | | | | | | | | | | | | | | |
| 9月 | | | | | | | | | | | | | | | | | | | | | | | | | | | | | |
| 10月 | | | | | | | | | | | | | | | | | | | | | | | | | | | | | |
| 11月 | | | | | | | | | | | | | | | | | | | | | | | | | | | | | |
| 12月 | | | | | | | | | | | | | | | | | | | | | | | | | | | | | |
| 令和5年1月 | | | | | | | | | | | | | | | | | | | | | | | | | | | | | |
| 2月 | | | | | | | | | | | | | | | | | | | | | | | | | | | | | |
| 3月 | | | | | | | | | | | | | | | | | | | | | | | | | | | | | |
| 計 | 340 | △ 22.7 | 732 | 25.8 | 115 | △ 26.8 | 116 | △ 26.1 | 299 | 12.0 | 385 | 48.6 | 118 | 55.3 | 4 | △ 42.9 | 54 | △ 53.0 | 5 | △ 37.5 | 4 | △ 50.0 | 75 | △ 16.7 | 21 | 10.5 | 63 | △ 11.3 | |

図(1)住宅着工戸数・対前年同月比の推移(三重県分)



図(2)利用関係別着工状況(三重県分)

