

新型コロナウイルス感染症の 県内発生状況について

対象期間：7月23日～7月29日

7月29日 三重県新型コロナウイルス感染症対策本部事務局

県内の陽性者発生状況（7.23～7.29）

（1）県内全域の陽性者発生状況等

	新規感染者数	人口10万人あたりの感染者数	PCR等検査件数	新規感染者経路不明率
今週 (7/23～7/29)	15851人	895.5人	24,223件	63%
先週 (7/16～7/22)	13125人	741.5人	19,884件	49%

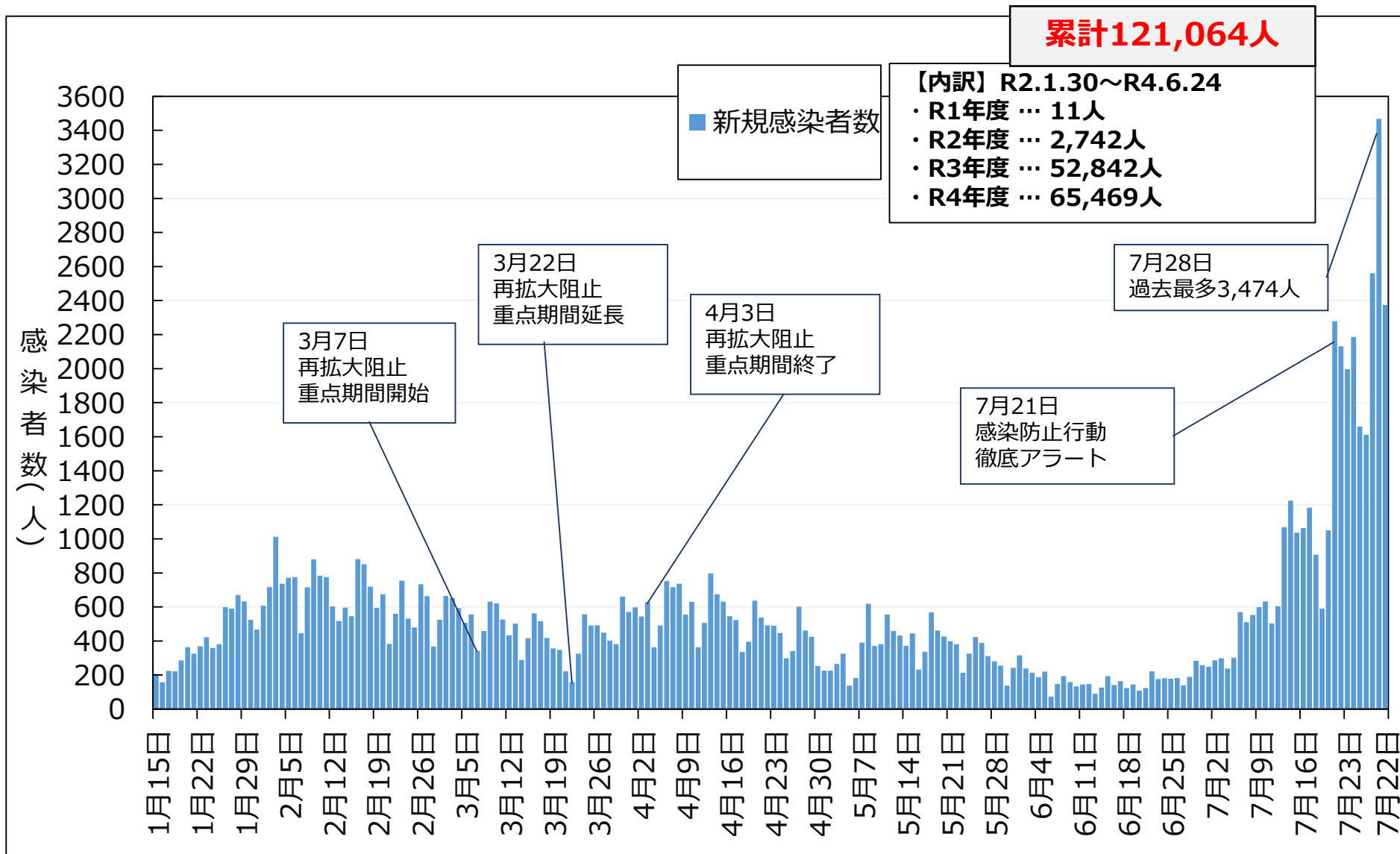
（2）保健所別の陽性者発生状況等

	桑名保健所管内				四日市市保健所管内				鈴鹿保健所管内			
	新規感染者数	10万人あたり	検査件数	経路不明率	新規感染者数	10万人あたり	検査件数	経路不明率	新規感染者数	10万人あたり	検査件数	経路不明率
今週	3406人	1207.4人	4027件	92%	3218人	1053.6人	4170件	53%	1951人	794.7人	2856件	59%
先週	2851人	1010.6人	3314件	64%	2282人	747.2人	3328件	38%	1837人	748.3人	2276件	50%

	津保健所管内				松阪保健所管内				伊勢保健所管内			
	新規感染者数	10万人あたり	検査件数	経路不明率	新規感染者数	10万人あたり	検査件数	経路不明率	新規感染者数	10万人あたり	検査件数	経路不明率
今週	2385人	868.7人	3777件	48%	1511人	739.7人	2951件	40%	1629人	714.4人	2960件	77%
先週	1889人	688.1人	3272件	42%	1436人	703.0人	2241件	36%	1423人	624.0人	2355件	65%

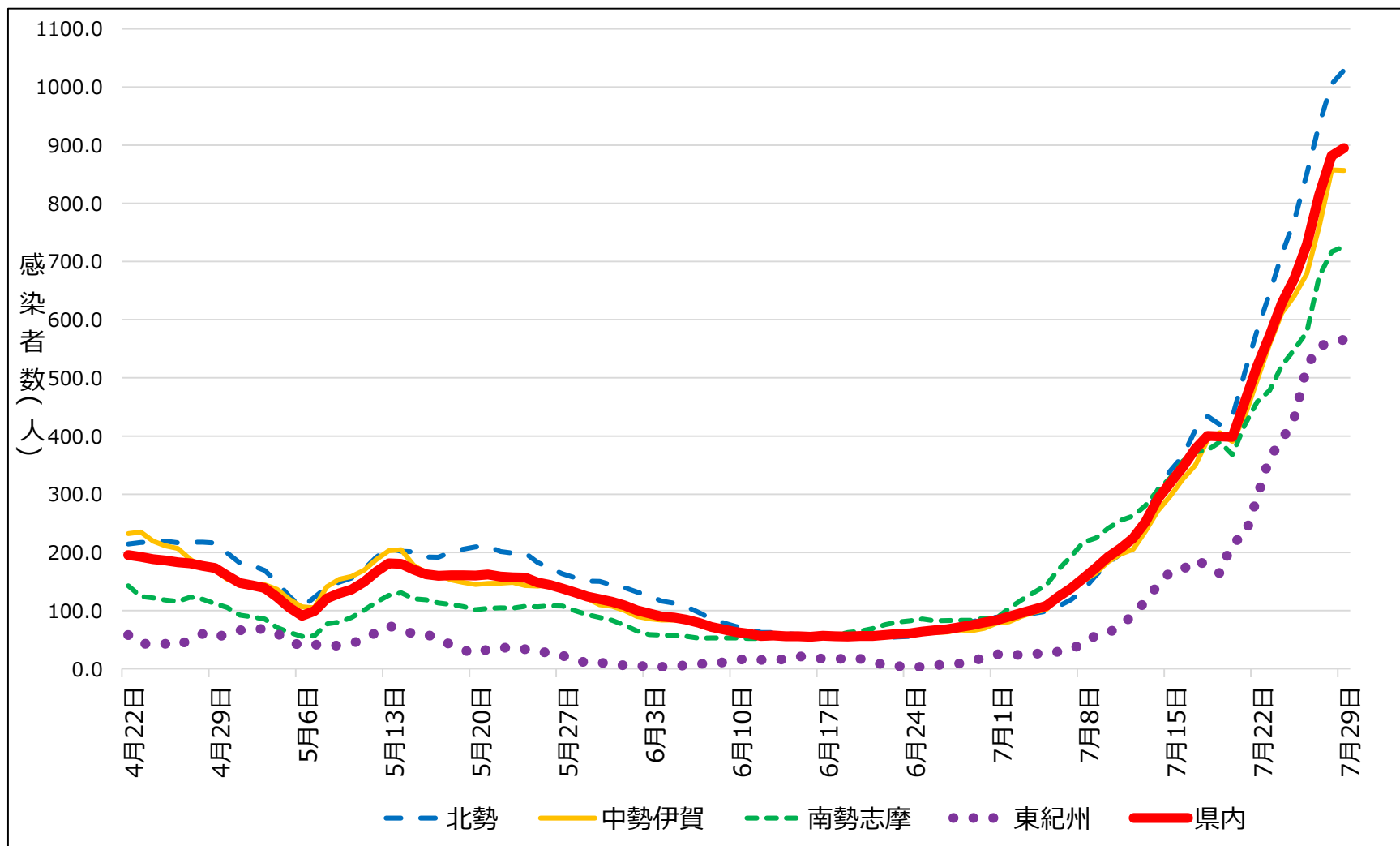
	伊賀保健所管内				尾鷲保健所管内				熊野保健所管内			
	新規感染者数	10万人あたり	検査件数	経路不明率	新規感染者数	10万人あたり	検査件数	経路不明率	新規感染者数	10万人あたり	検査件数	経路不明率
今週	1382人	836.8人	2472件	63%	131人	424.6人	429件	32%	238人	692.6人	581件	45%
先週	1122人	679.4人	2392件	45%	181人	586.6人	480件	35%	104人	302.6人	226件	38%

県内患者発生状況 (n=121,064、R4.7.29時点)



医療圏別患者発生状況（R4.7.29時点）

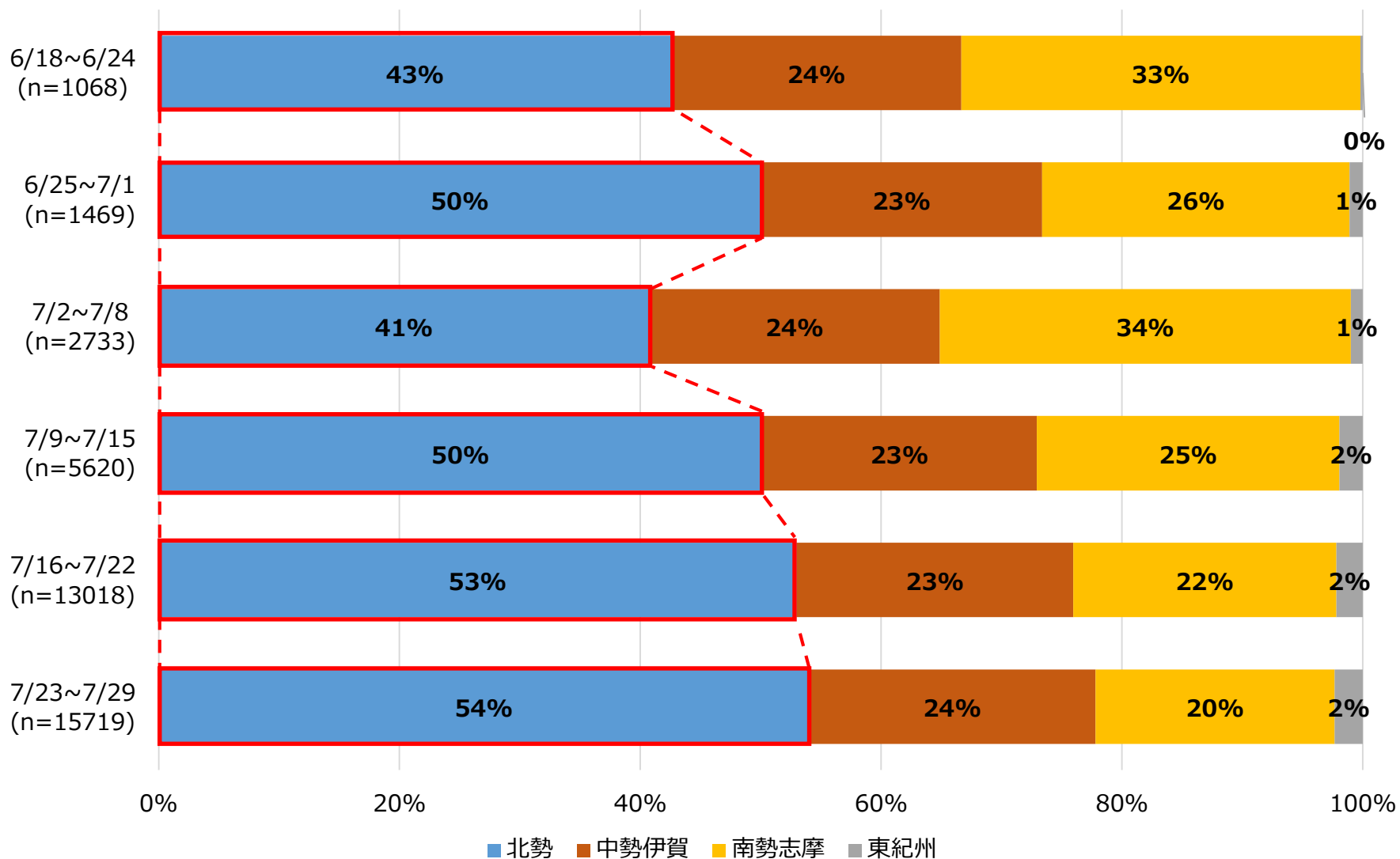
人口10万人当たりの新規患者数（7日間移動合計）



医療圏別発生状況

集計期間：直近6週 R4.6.18~R4.7.29

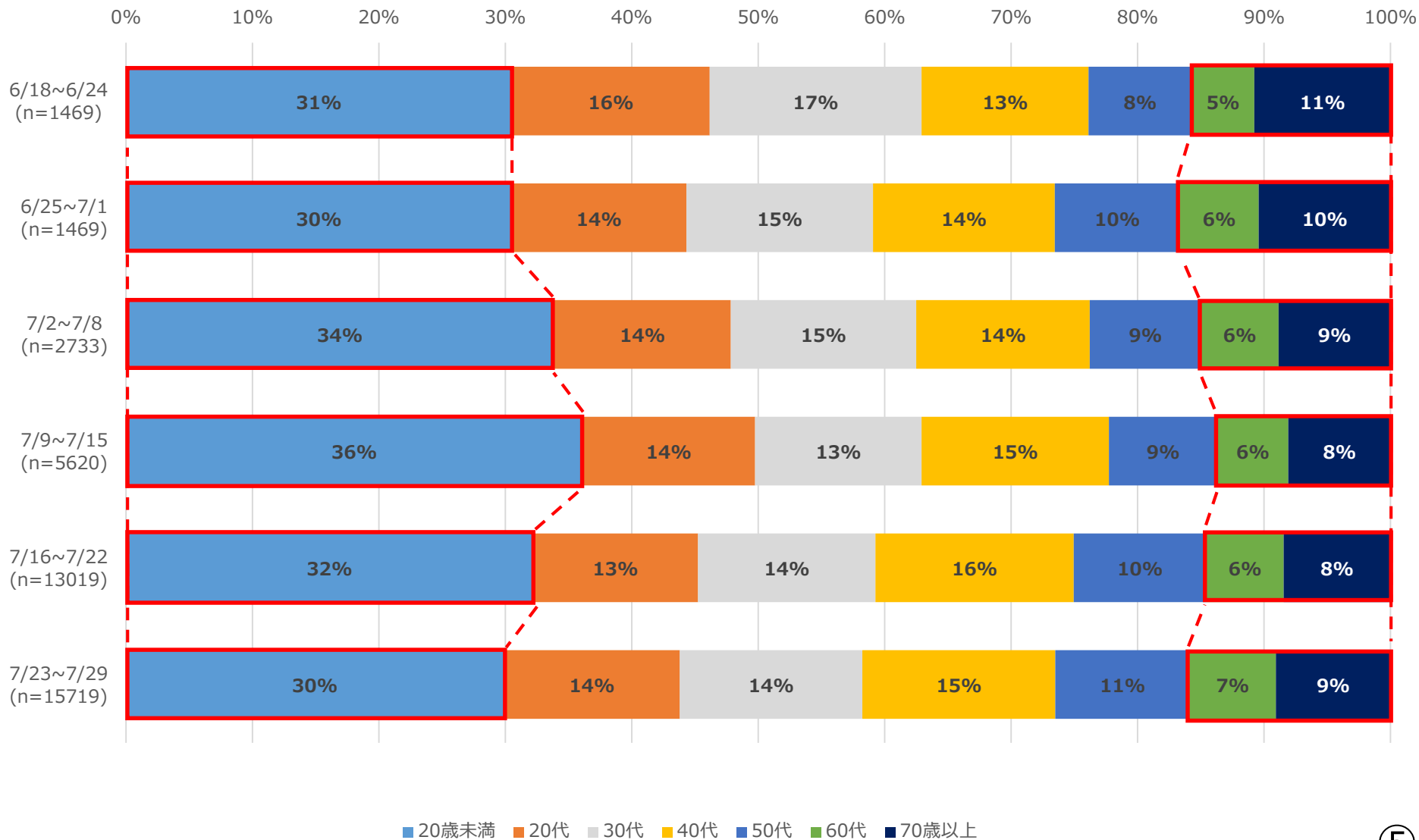
※ 再陽性事例を除く



年齢別患者発生状況

集計期間：直近6週 R4.6.18~R4.7.29

※ 再陽性事例・年代非公表を除く

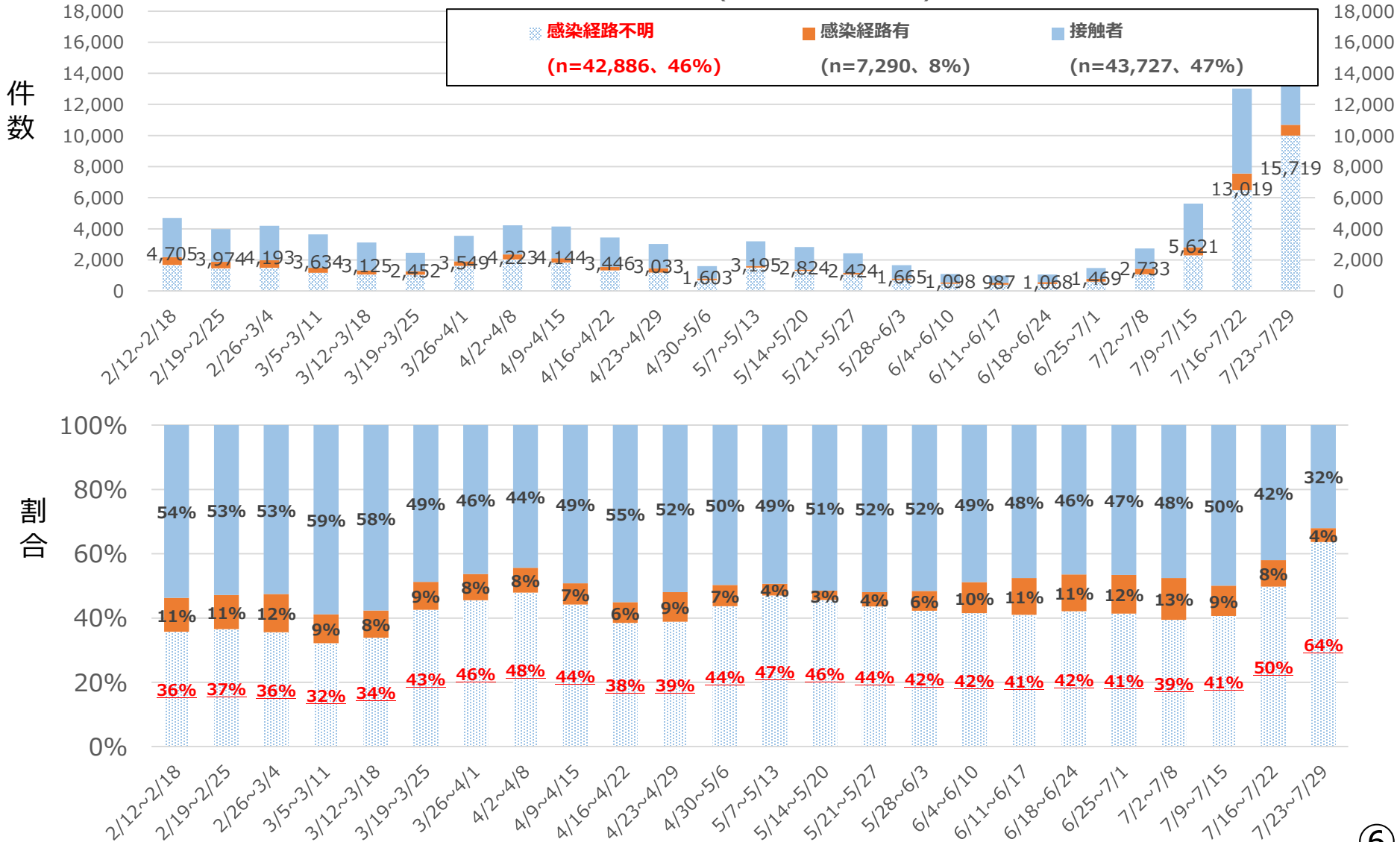


感染経路等に関する状況

集計期間：直近24週 R4.2.12~R4.7.29

※ 再陽性事例を除く

感染経路グラフ(凡例自動更新版)

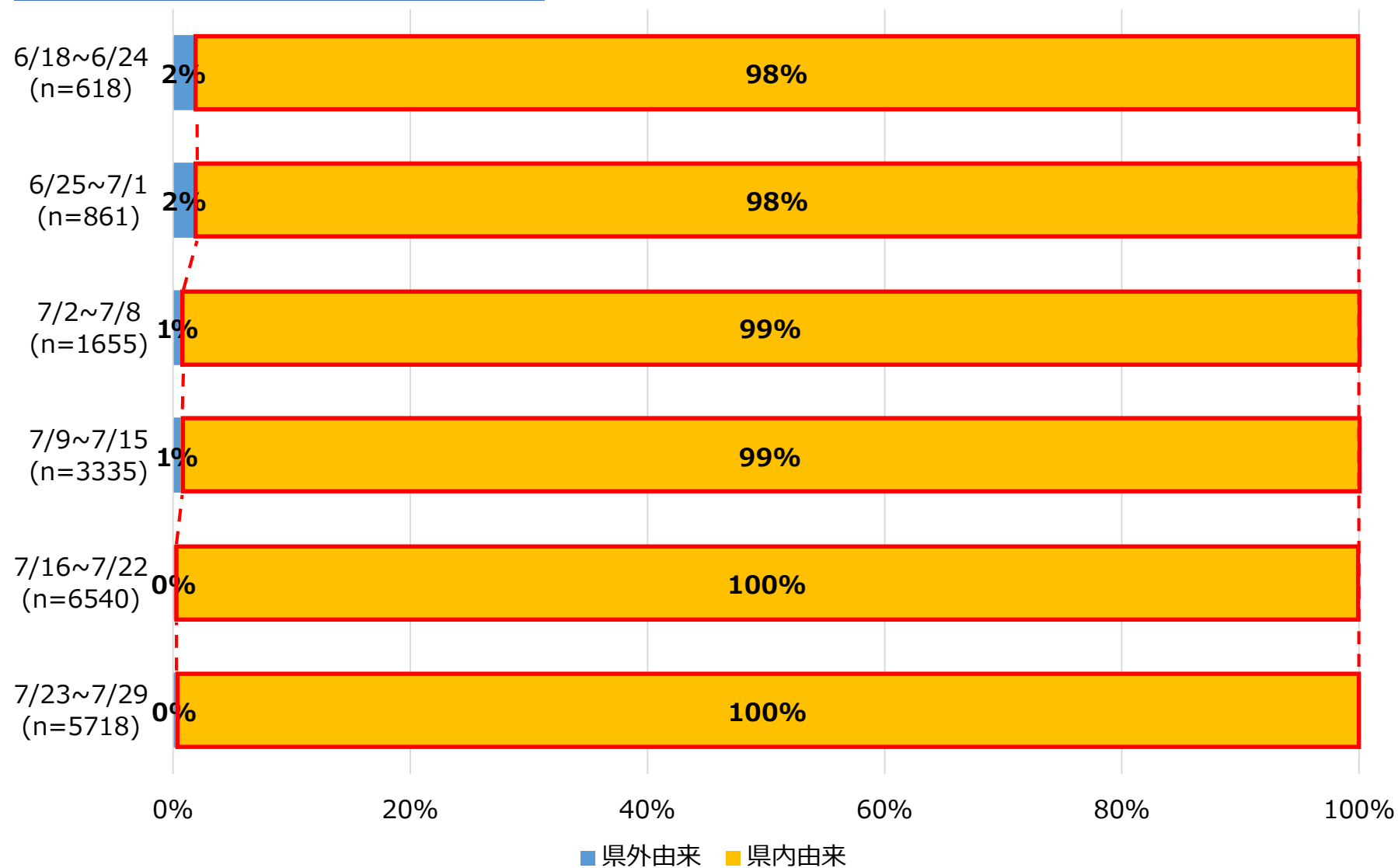


県内外別感染経路

集計期間：直近6週 R4.6.18~R4.7.29

感染経路（県内外別）

※経路不明・再陽性事例を除く

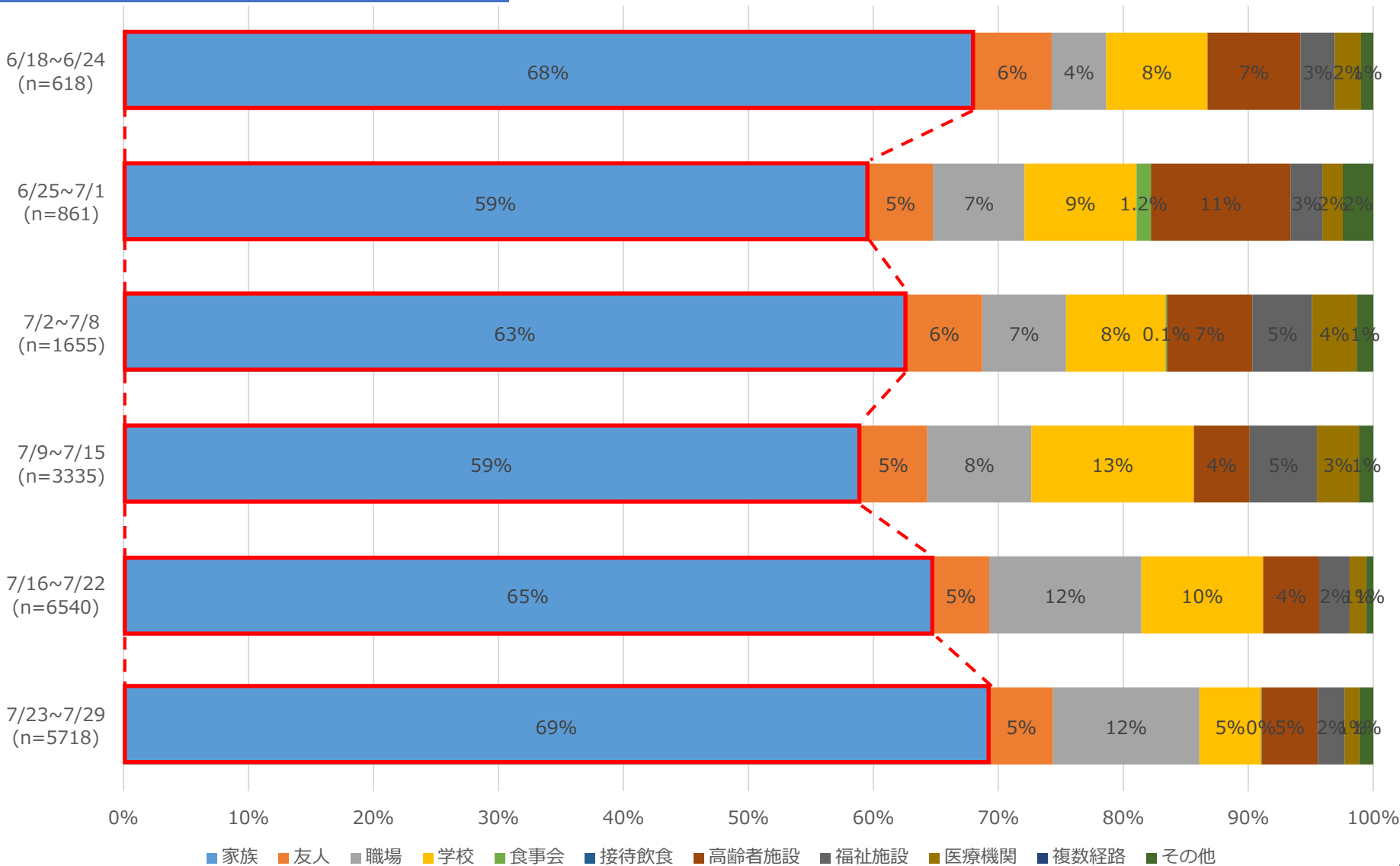


感染経路別患者発生状況

集計期間：直近6週 R4.6.18~R4.7.29

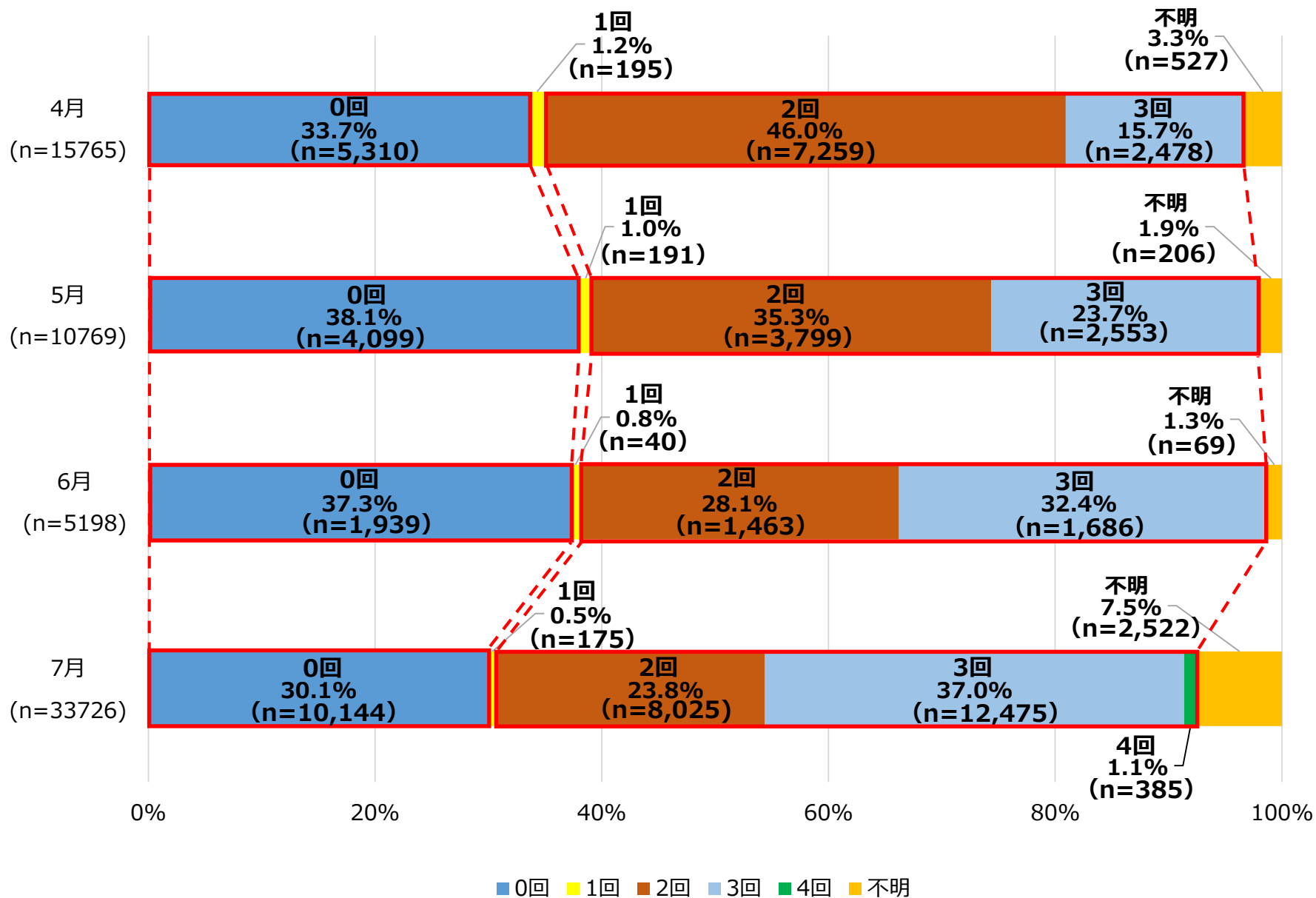
感染経路(経路別)

※経路不明・再陽性事例を除く



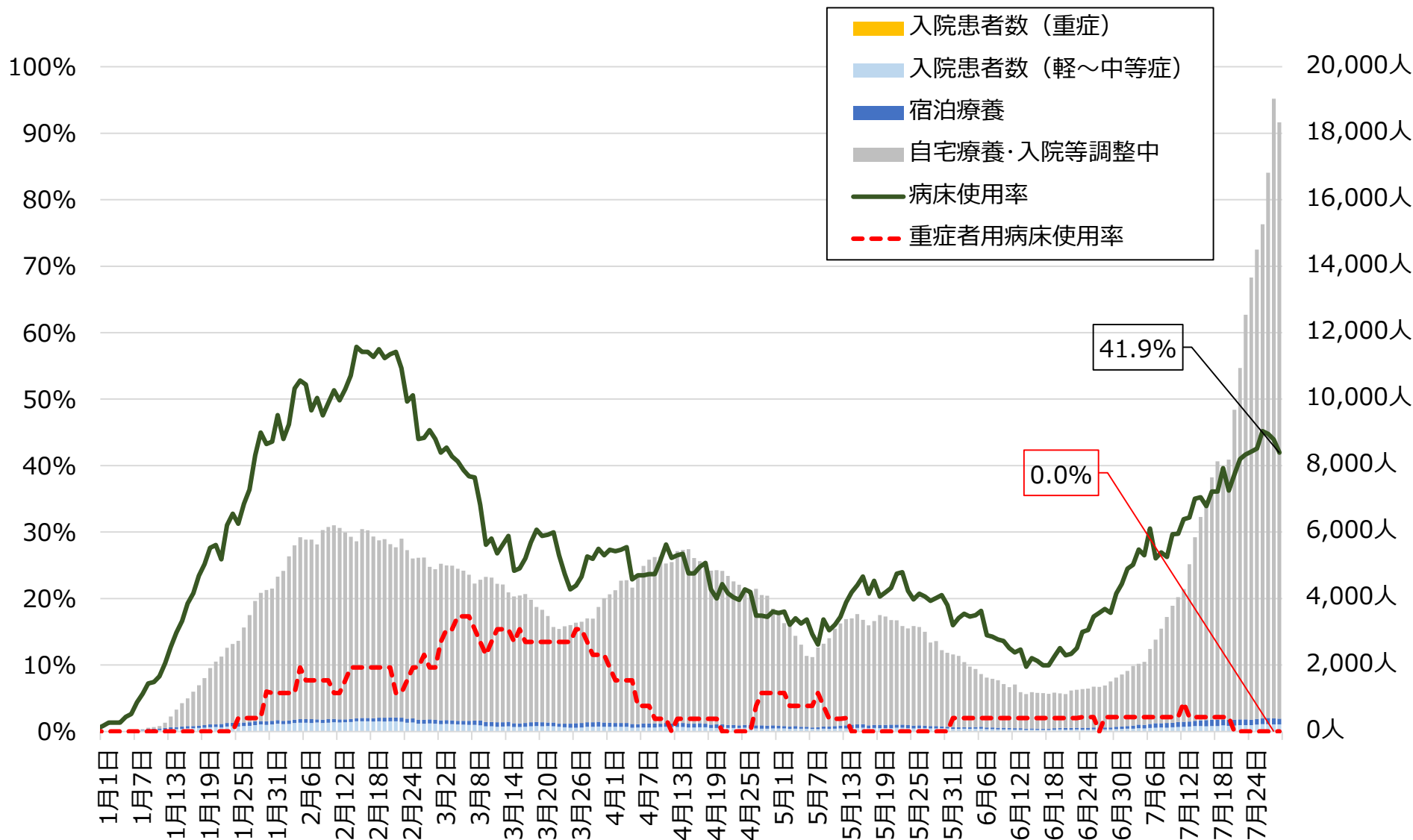
感染者全体に占めるワクチン接種歴の状況

集計期間：R4.4.1~R4.7.29



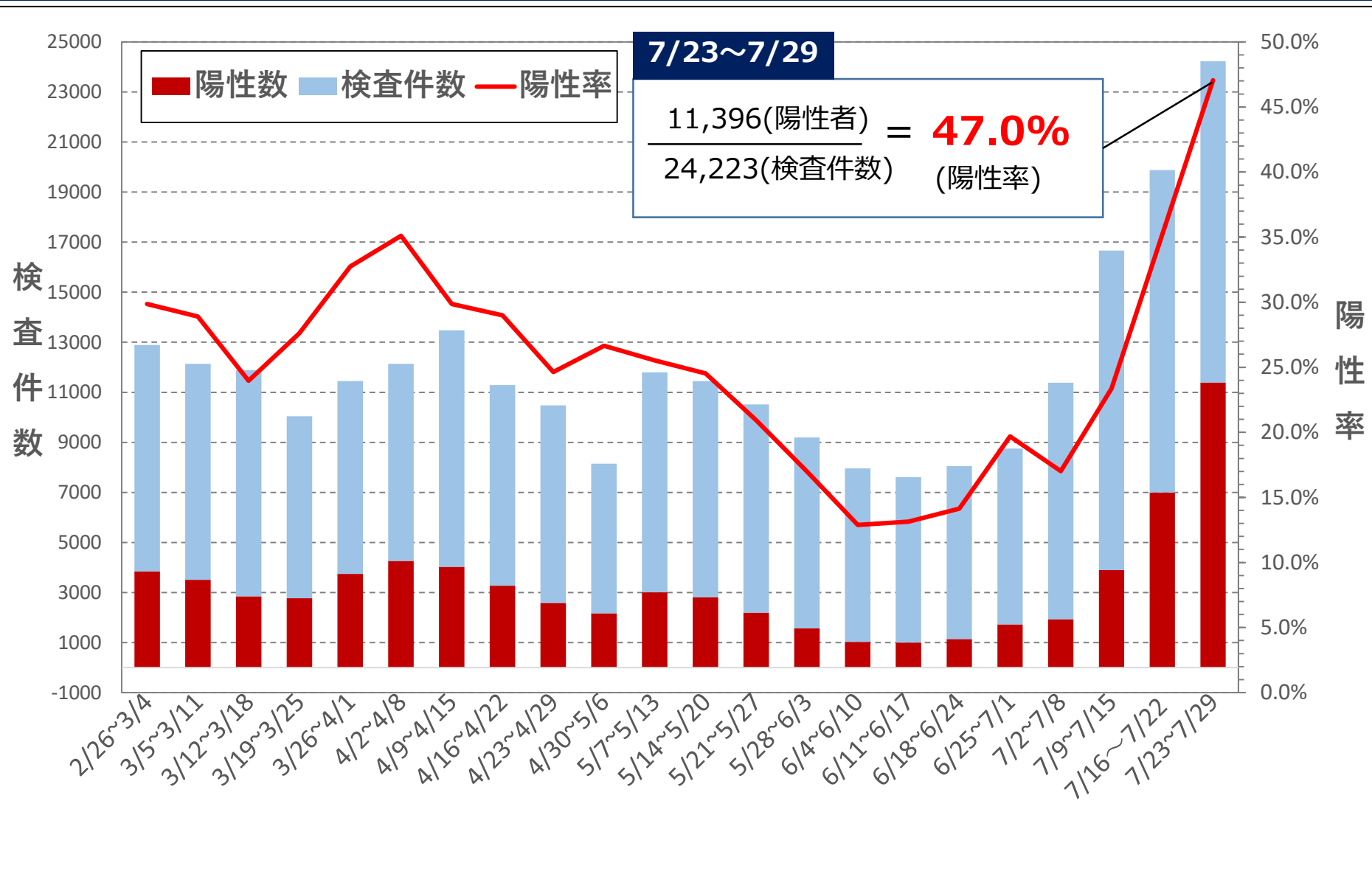
入院等の状況

R4.7.29時点



PCR等検査件数・陽性率

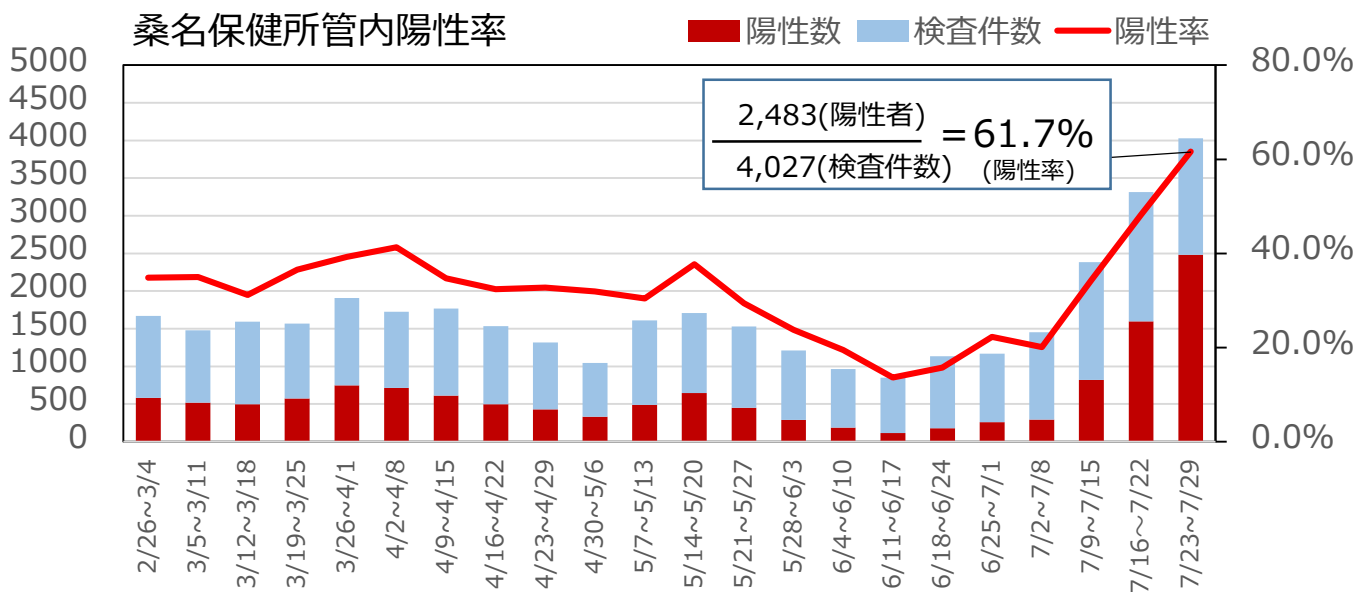
集計期間：R4.2.26～R4.7.29 (直近22週)



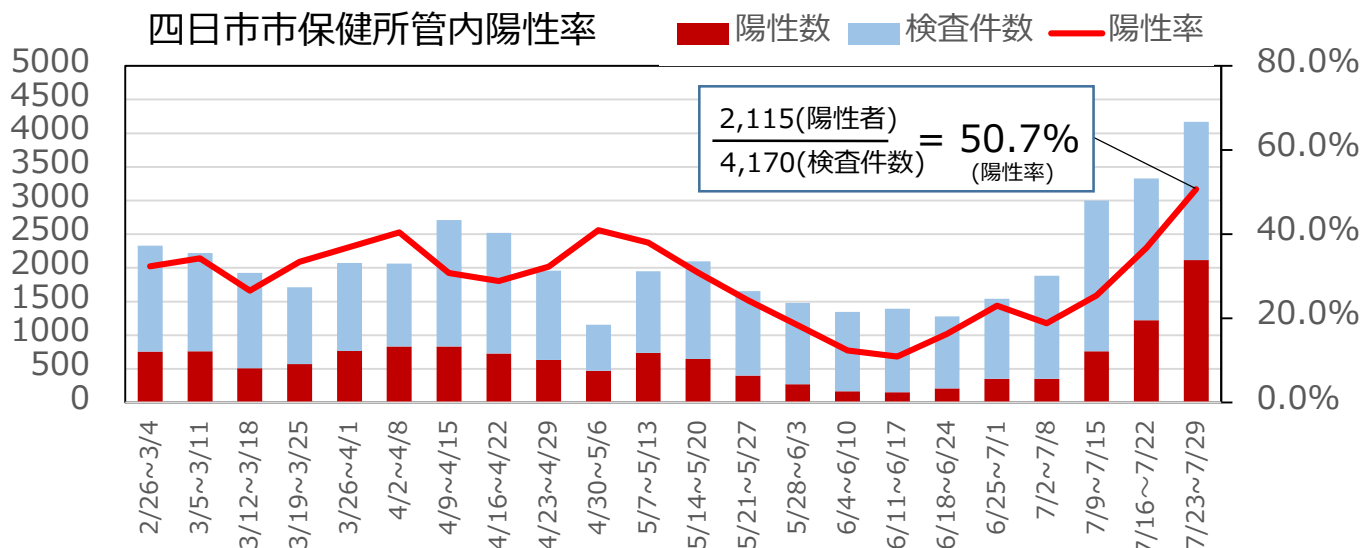
※陽性率を算出するための陽性者数及び検査件数は検査日ベースで集計しているため、公表日ベースの陽性者数とは一致しない

地域別の陽性率（北勢地域）

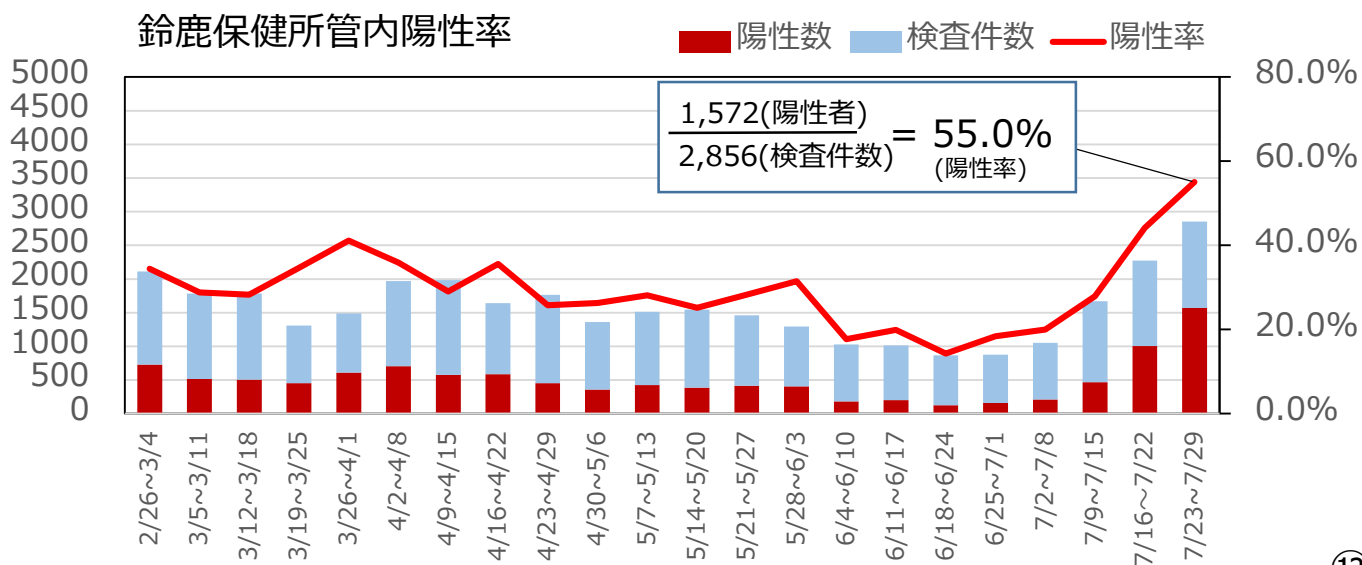
桑名保健所管内陽性率



四日市市保健所管内陽性率

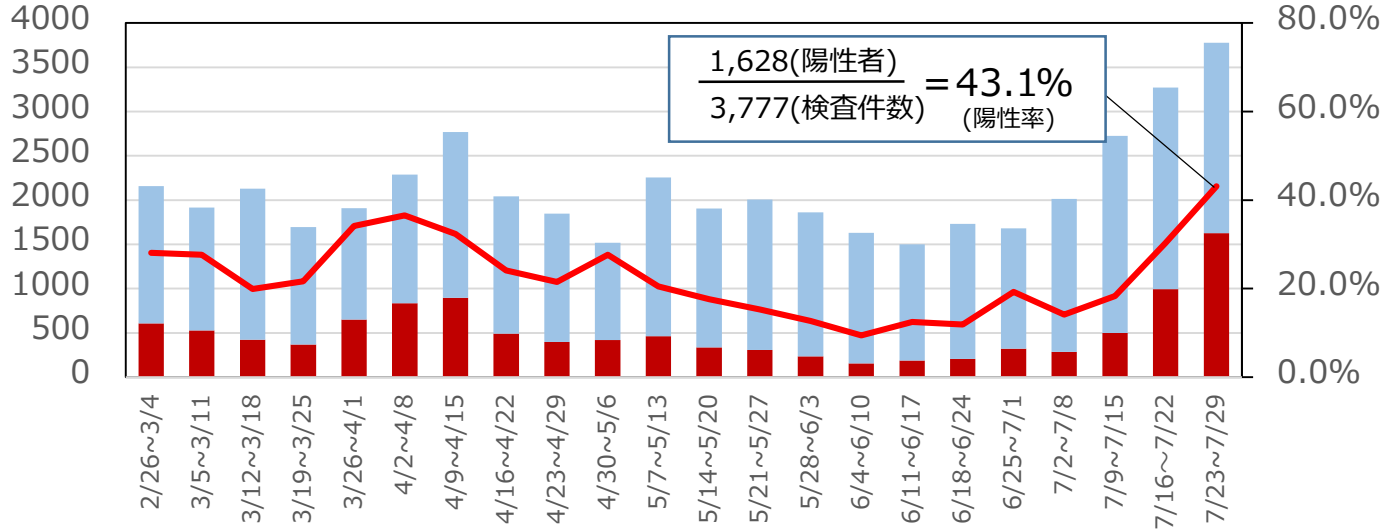


鈴鹿保健所管内陽性率

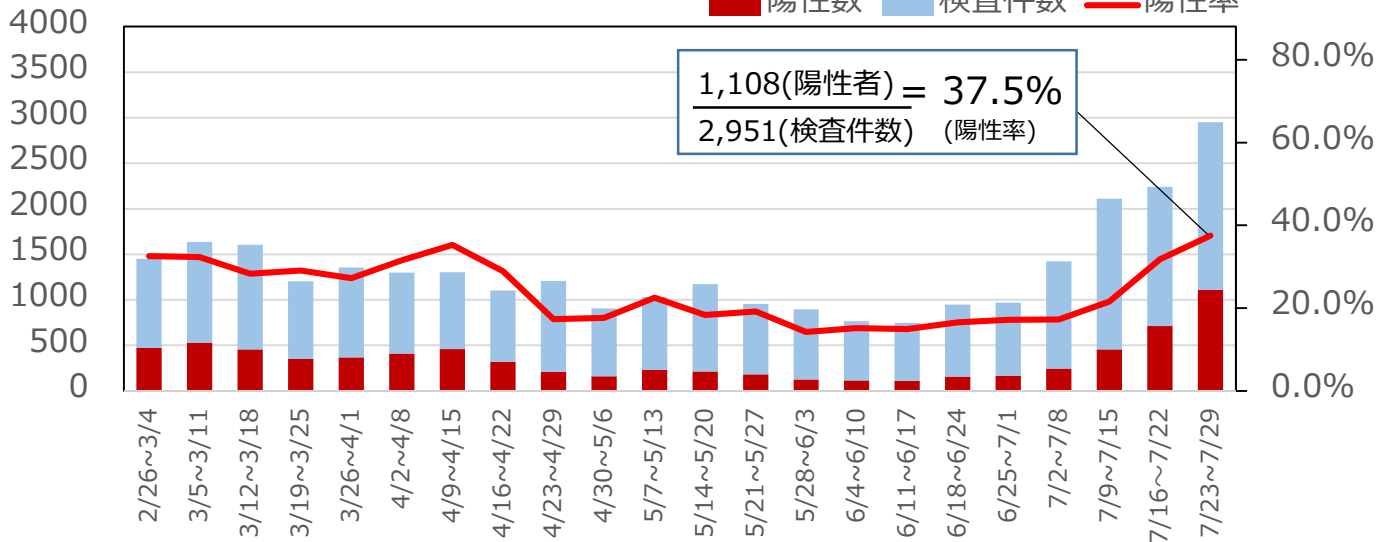


地域別の陽性率（中勢・南勢地域）

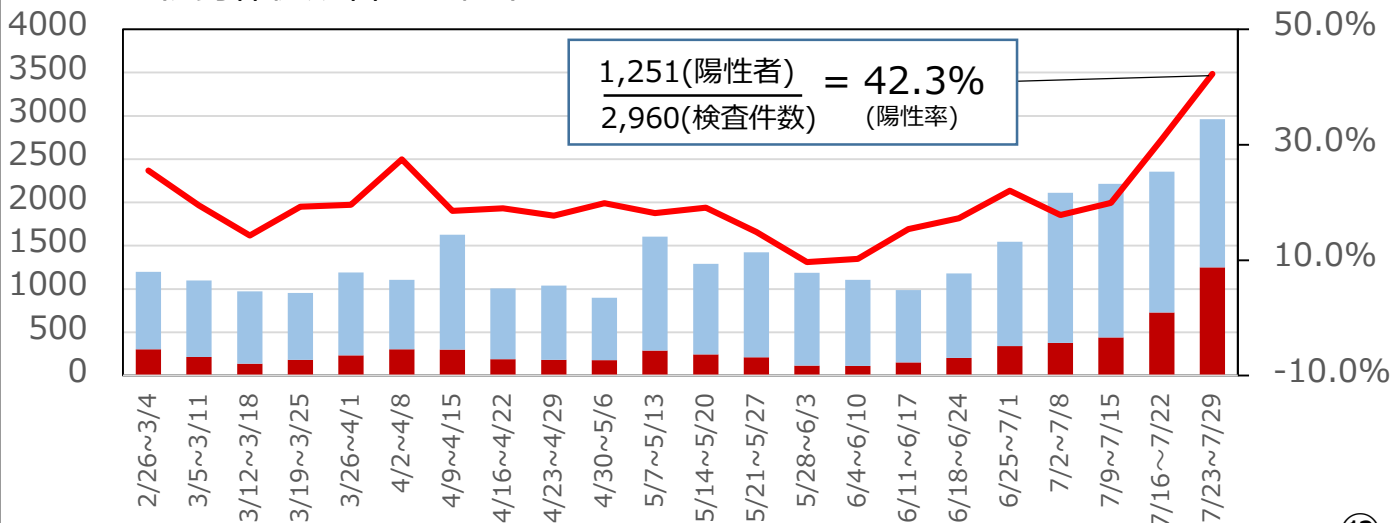
津保健所管内陽性率



松阪保健所管内陽性率

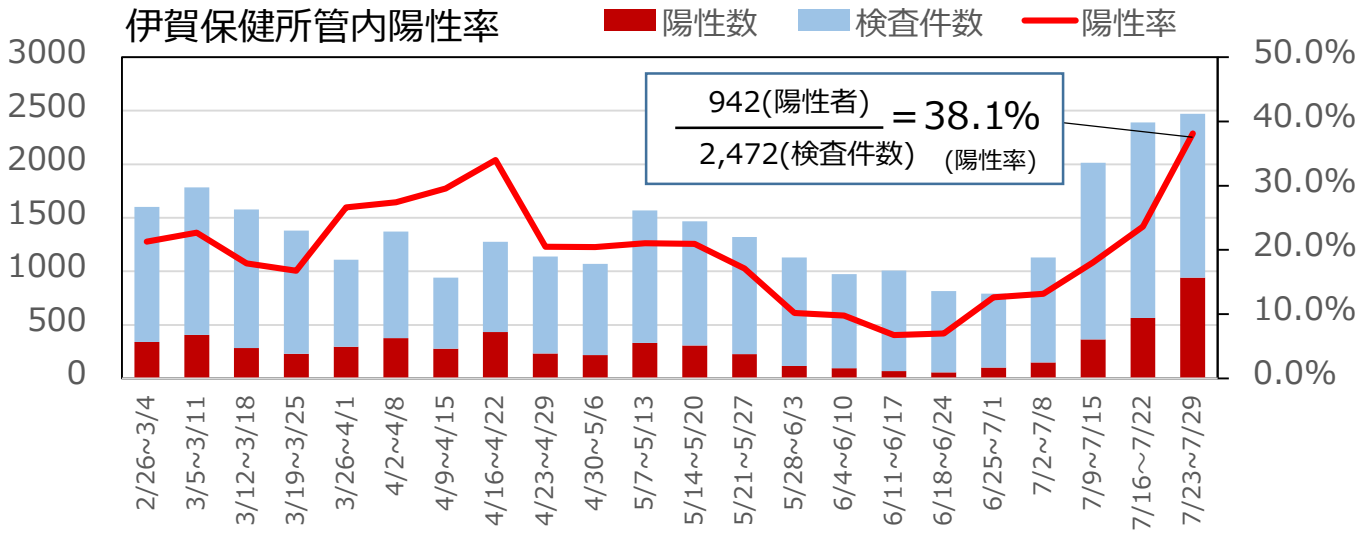


伊勢保健所管内陽性率

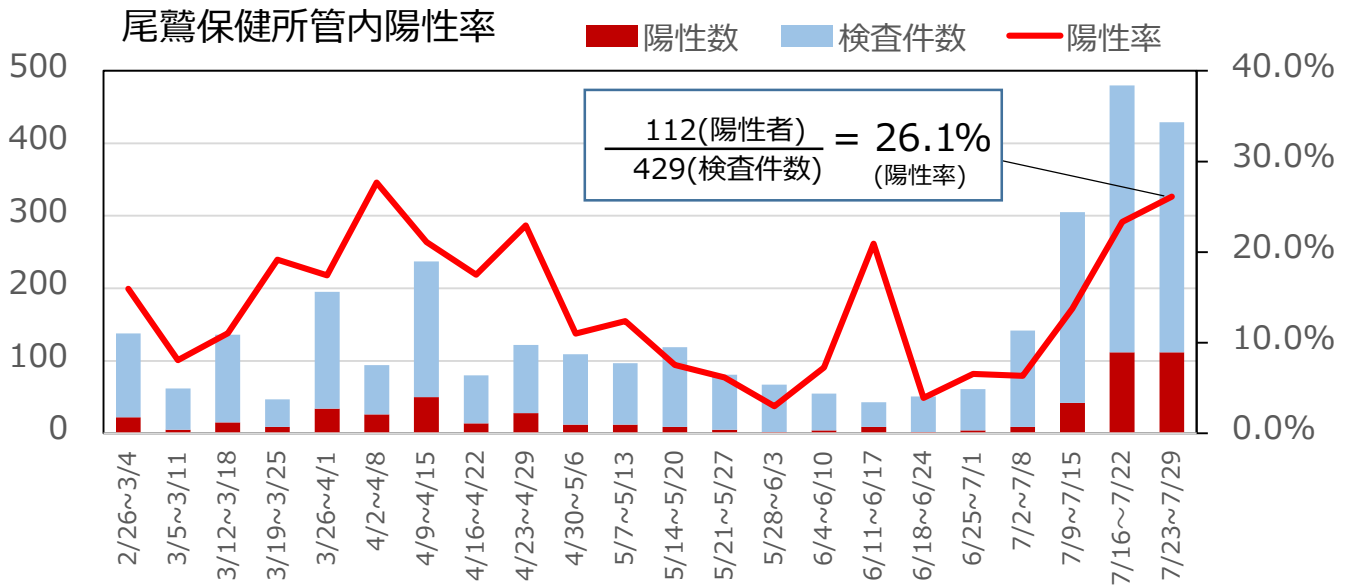


地域別の陽性率（伊賀・東紀州地域）

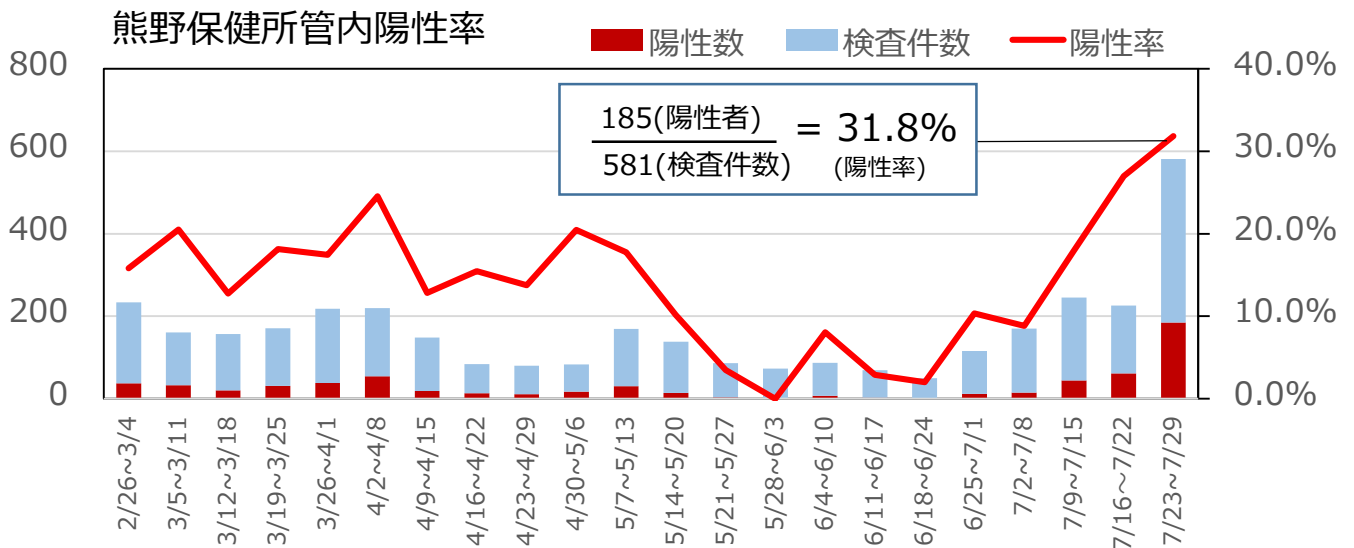
伊賀保健所管内陽性率



尾鷲保健所管内陽性率



熊野保健所管内陽性率



今週の感染状況等（7.23~7.29）

- ・新規感染者数（15,851人）は前週（13,125人）に比べて**増加（前週比1.21倍）**しています。
- ・医療圏別にみると、**北勢圏域**の割合が**54%**と最も多く、前週と同じ状況です。
- ・年齢別にみると、**20歳未満**の割合が**30%**と最も多く、60代以上も16%と増加しています。
- ・今週のPCR等検査は**24,223件**実施され、陽性率は**47.0%**です。