

新型コロナウイルス感染症の 県内発生状況について

対象期間：7月16日～7月22日

7月22日 三重県新型コロナウイルス感染症対策本部事務局

県内の陽性者発生状況（7.16～7.22）

（1）県内全域の陽性者発生状況等

	新規感染者数	人口10万人あたりの感染者数	PCR等検査件数	新規感染者経路不明率
今週 (7/16~7/22)	13126人	741.6人	19,509件	49%
先週 (7/9~7/15)	5668人	320.2人	16,451件	40%

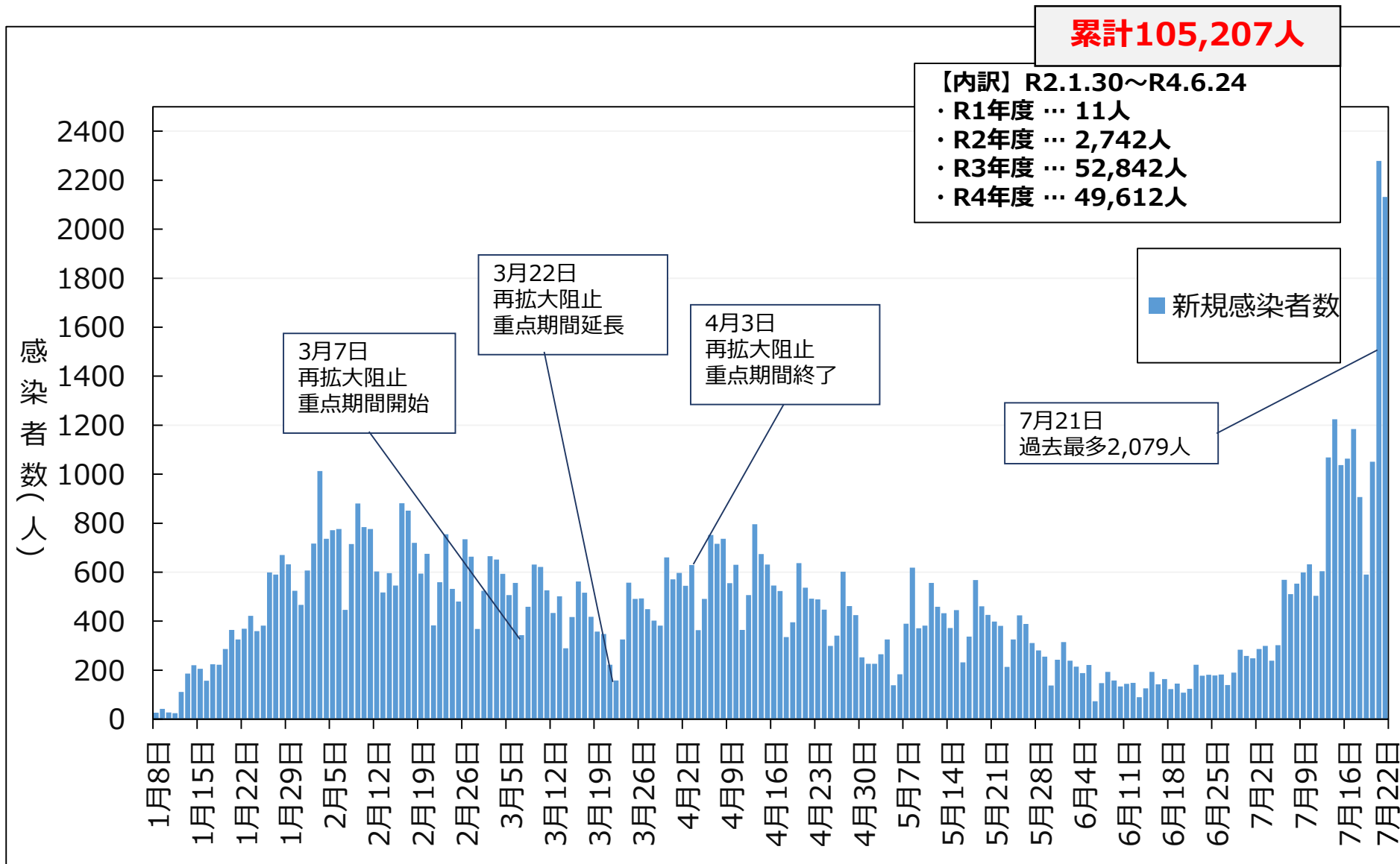
（2）保健所別の陽性者発生状況等

	桑名保健所管内				四日市市保健所管内				鈴鹿保健所管内			
	新規感染者数	10万人あたり	検査件数	経路不明率	新規感染者数	10万人あたり	検査件数	経路不明率	新規感染者数	10万人あたり	検査件数	経路不明率
今週	2851人	1010.6人	3250件	64%	2282人	747.2人	3242件	38%	1837人	748.3人	2229件	50%
先週	1121人	397.4人	2369件	47%	1092人	357.5人	2942件	35%	622人	253.4人	1614件	56%

	津保健所管内				松阪保健所管内				伊勢保健所管内			
	新規感染者数	10万人あたり	検査件数	経路不明率	新規感染者数	10万人あたり	検査件数	経路不明率	新規感染者数	10万人あたり	検査件数	経路不明率
今週	1889人	688.1人	3205件	42%	1437人	703.4人	2241件	36%	1423人	624.0人	2273件	65%
先週	803人	292.5人	2686件	39%	638人	312.3人	2111件	30%	781人	342.5人	2165件	43%

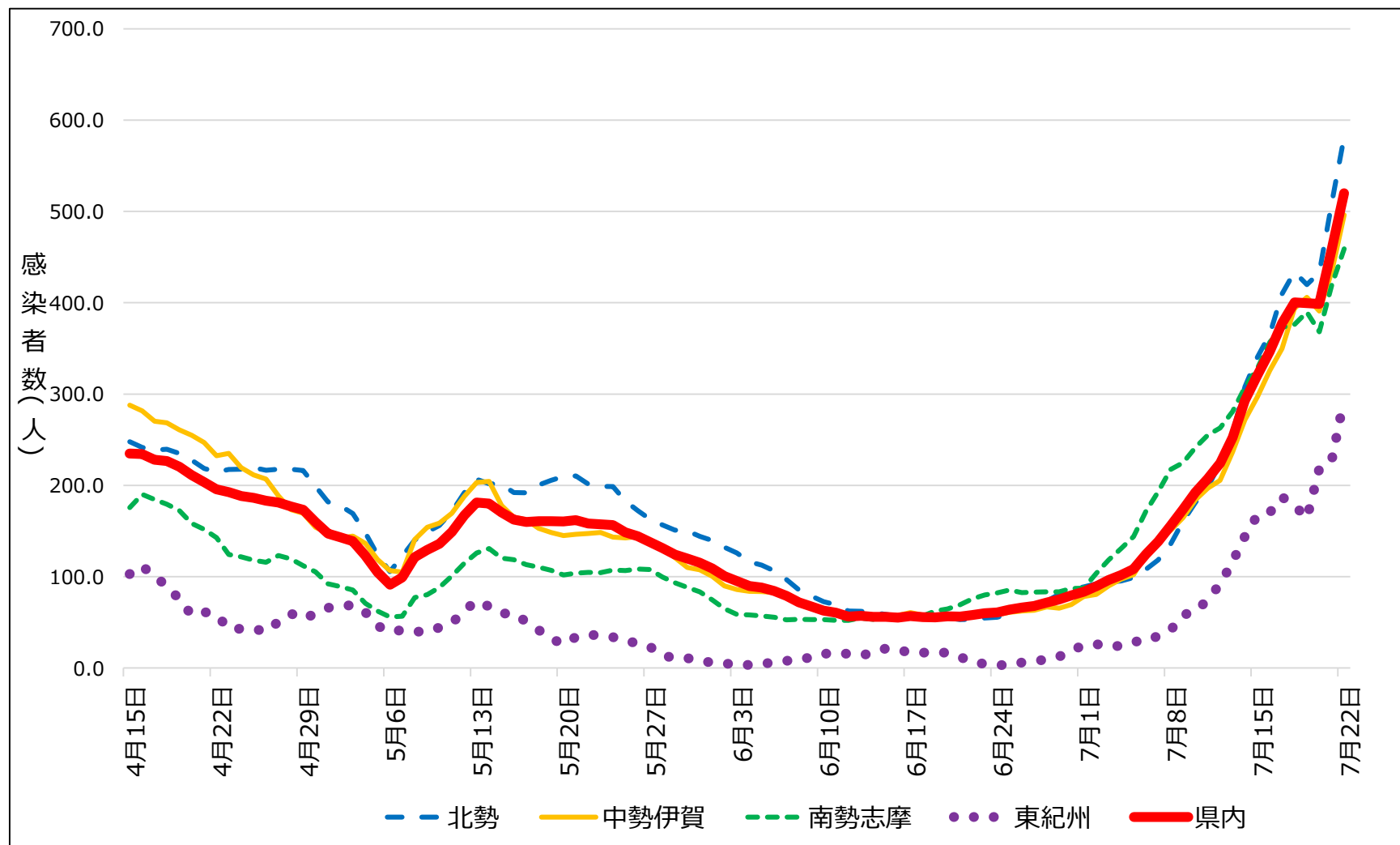
	伊賀保健所管内				尾鷲保健所管内				熊野保健所管内			
	新規感染者数	10万人あたり	検査件数	経路不明率	新規感染者数	10万人あたり	検査件数	経路不明率	新規感染者数	10万人あたり	検査件数	経路不明率
今週	1122人	679.4人	2370件	45%	181人	586.6人	473件	35%	104人	302.6人	226件	38%
先週	502人	304.0人	2014件	32%	52人	168.5人	305件	23%	57人	165.9人	245件	14%

県内患者発生状況 (n=105,207、R4.7.22時点)



医療圏別患者発生状況（R4.7.22時点）

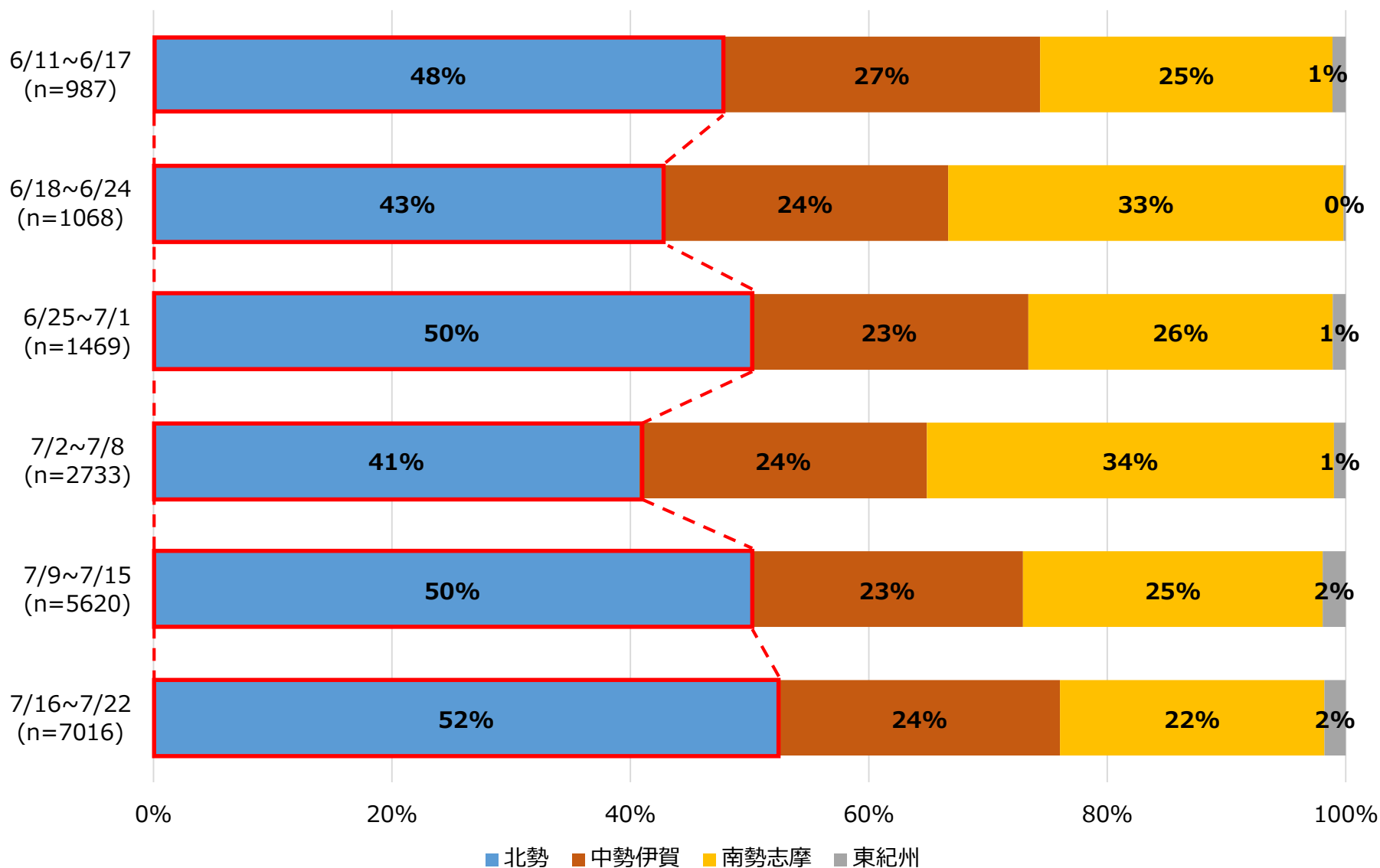
人口10万人当たりの新規患者数（7日間移動合計）



医療圏別発生状況

集計期間：直近6週 R4.6.16~R4.7.22

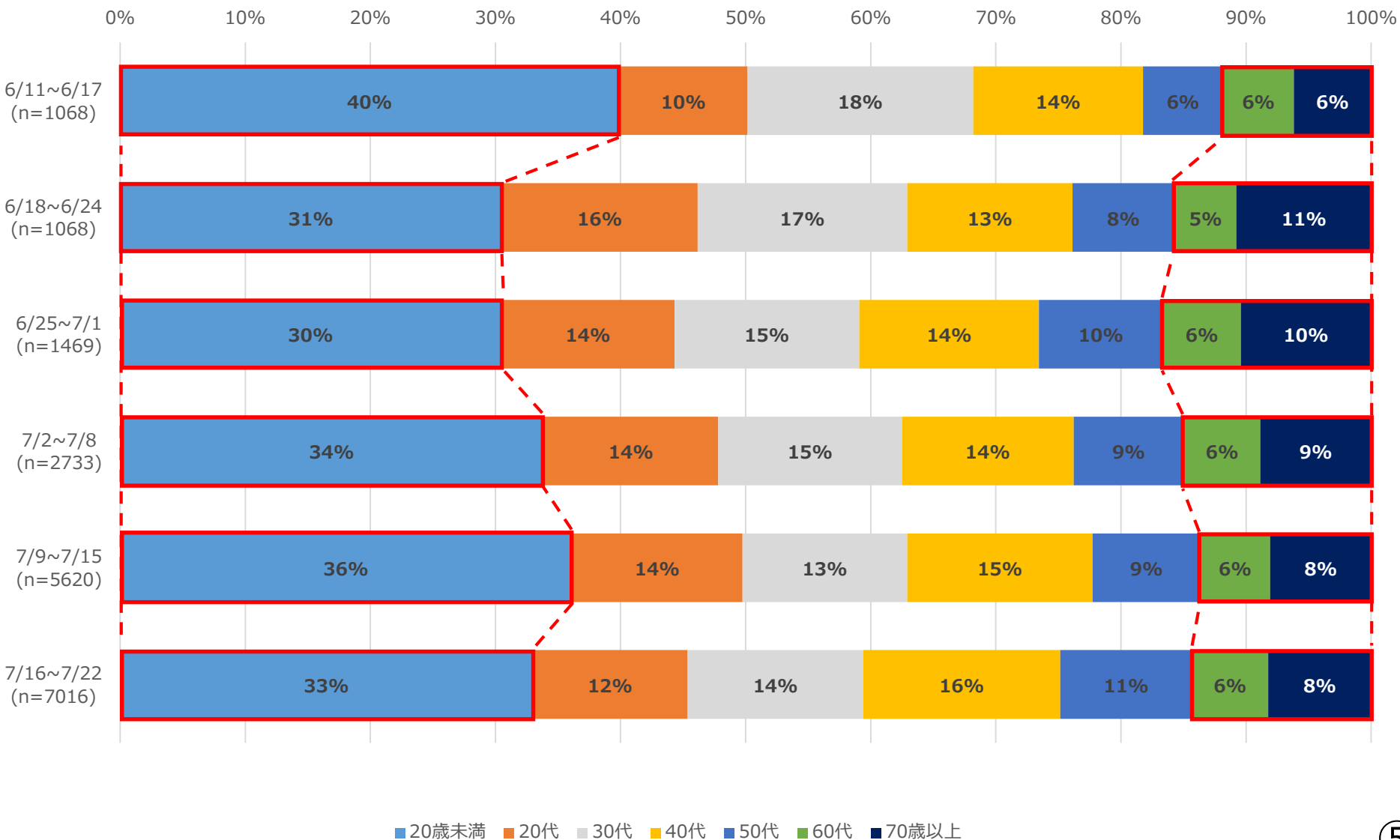
※ 再陽性事例を除く



年齢別患者発生状況

集計期間：直近6週 R4.6.16~R4.7.22

※ 再陽性事例・年代非公表を除く

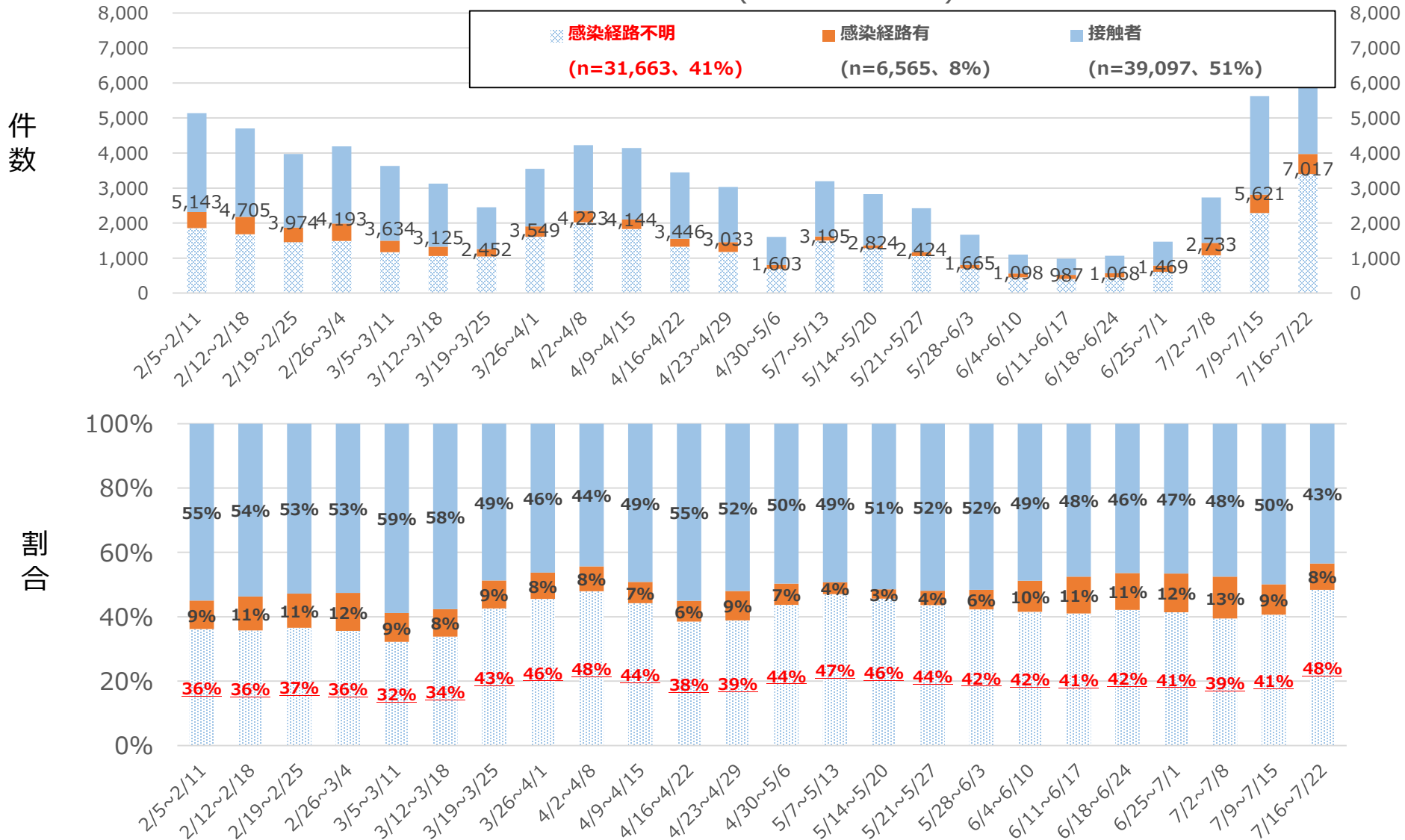


感染経路等に関する状況

集計期間：直近24週 R4.2.5~R4.7.22

※ 再陽性事例を除く

感染経路グラフ(凡例自動更新版)

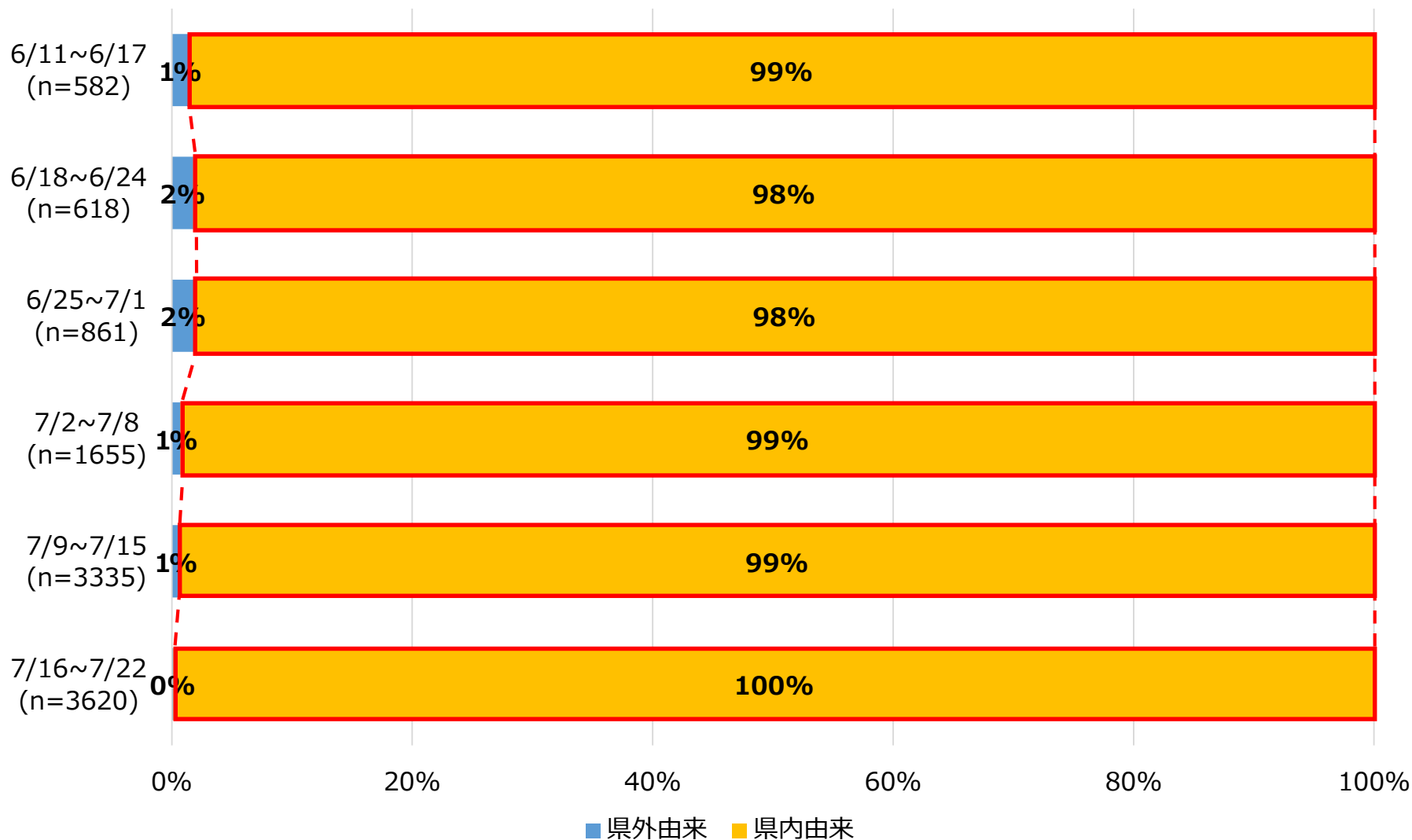


県内外別感染経路

集計期間：直近6週 R4.6.16~R4.7.22

感染経路（県内外別）

※経路不明・再陽性事例を除く

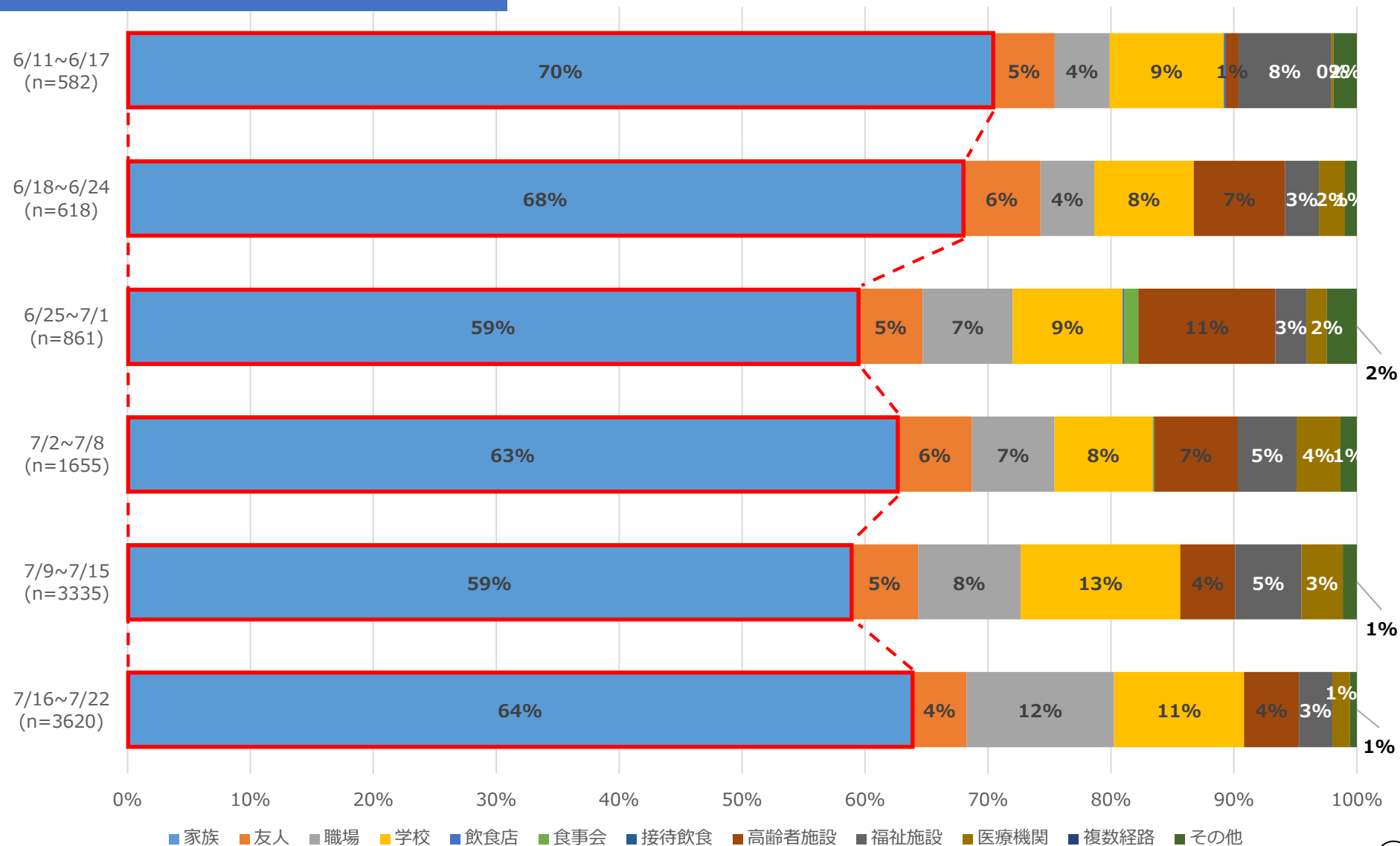


感染経路別患者発生状況

集計期間：直近6週 R4.6.16~R4.7.22

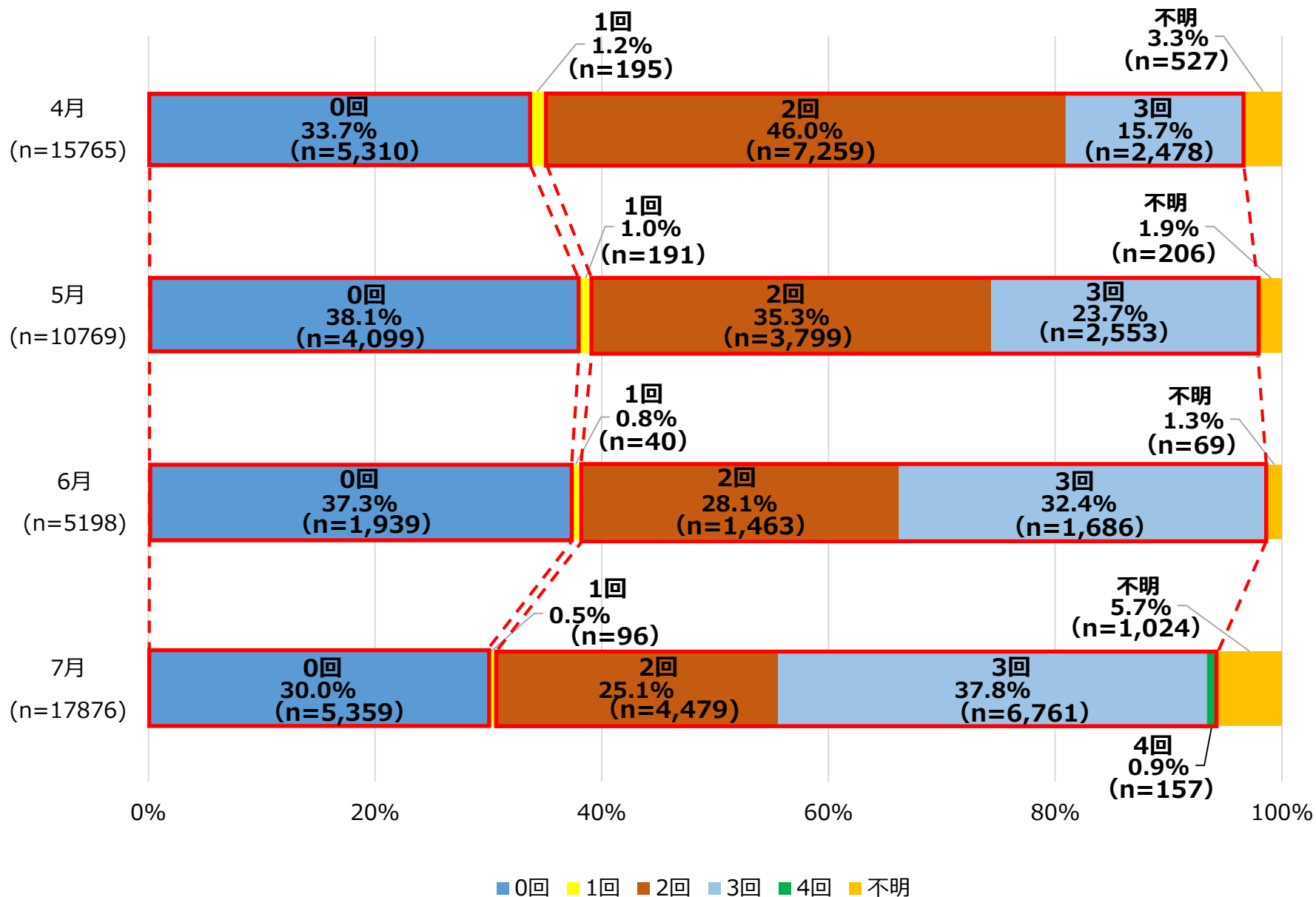
感染経路(経路別)

※経路不明・再陽性事例を除く



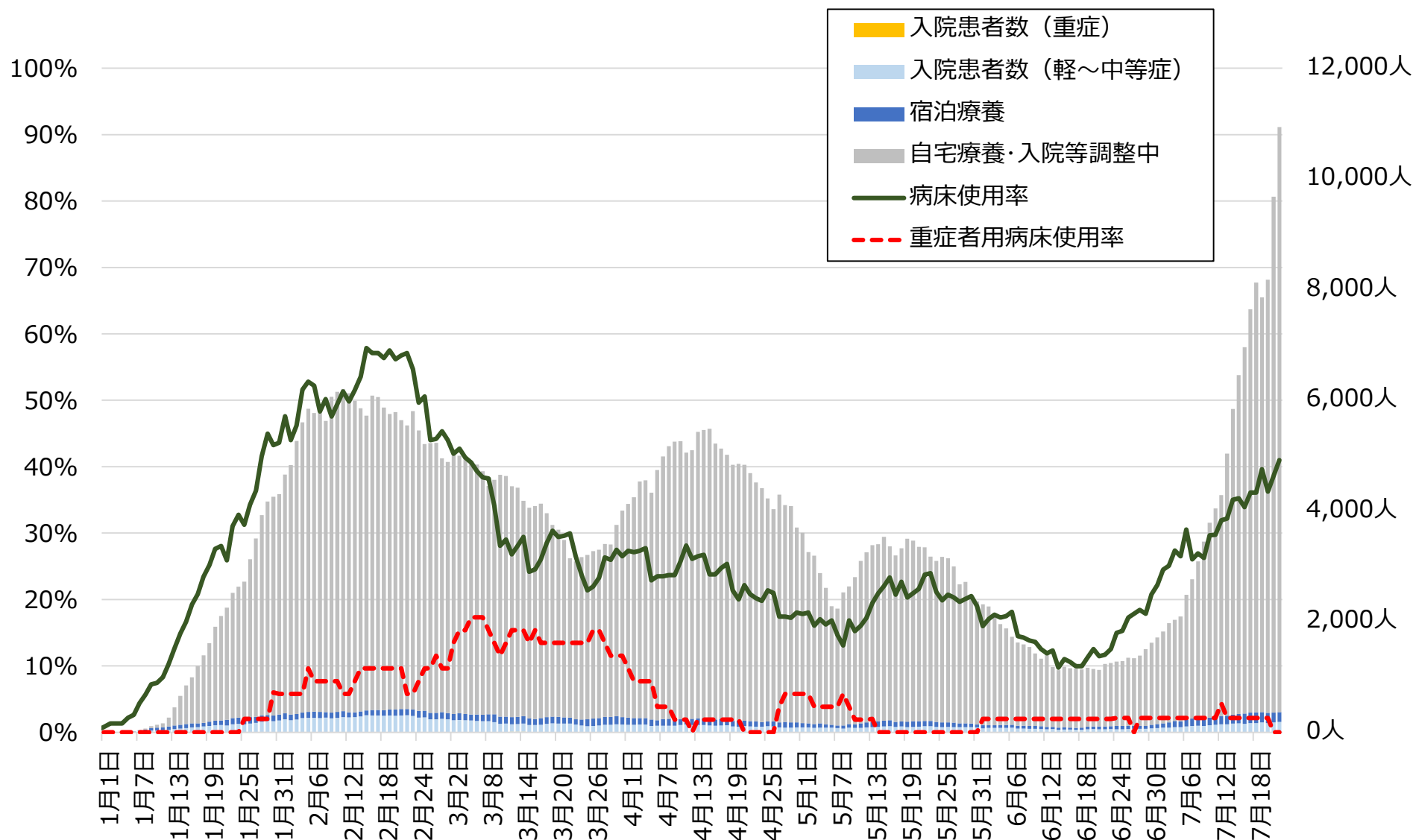
感染者全体に占めるワクチン接種歴の状況

集計期間：R4.4.1~R4.7.22



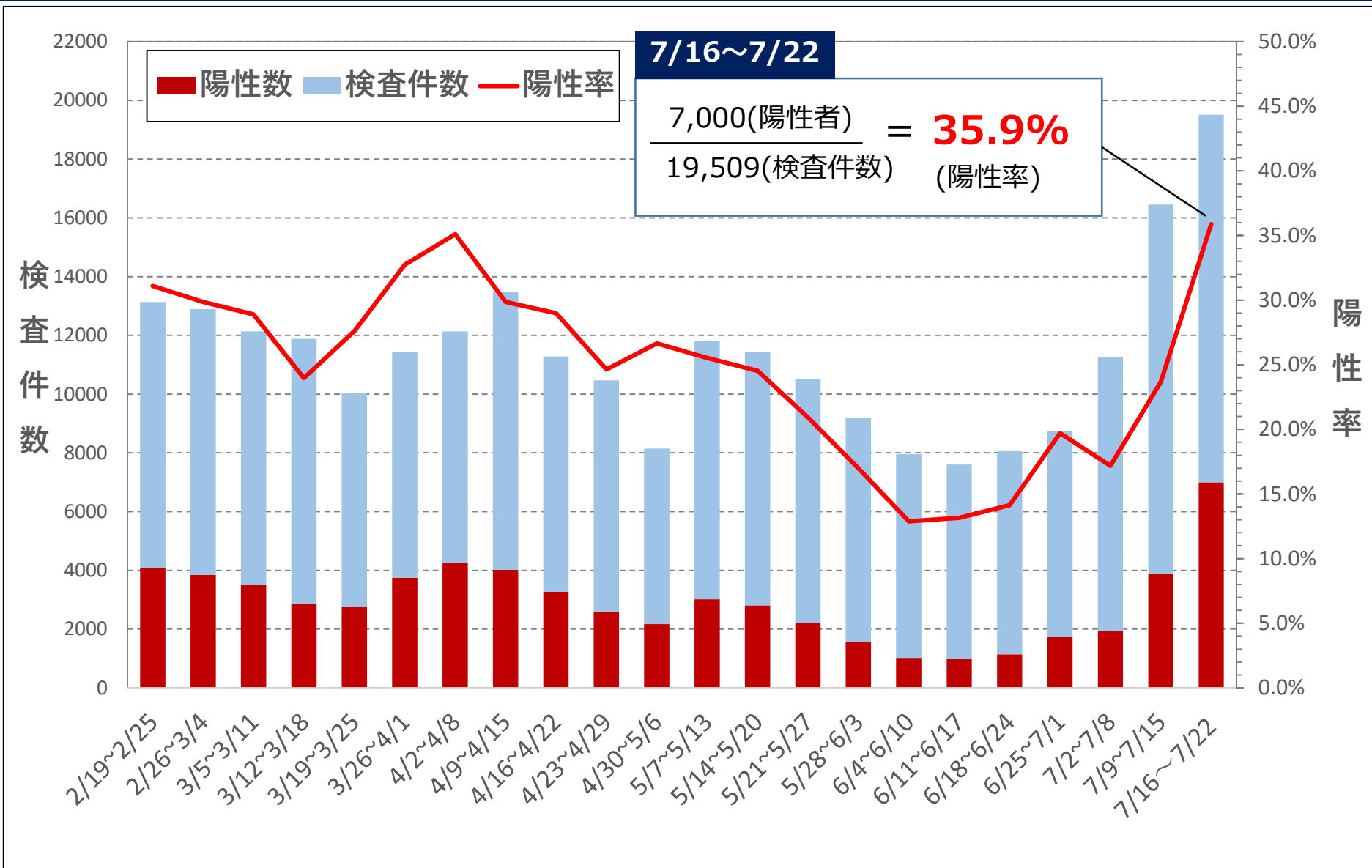
入院等の状況

R4.7.22時点



PCR等検査件数・陽性率

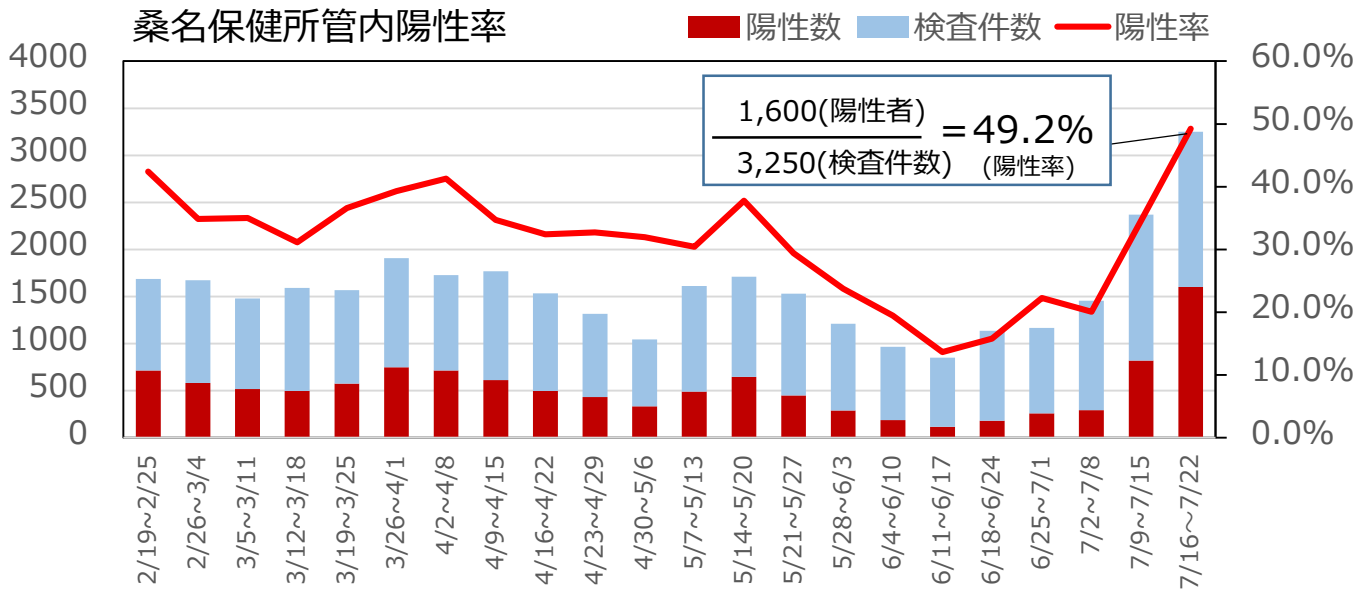
集計期間：R4.2.19～R4.7.22 (直近22週)



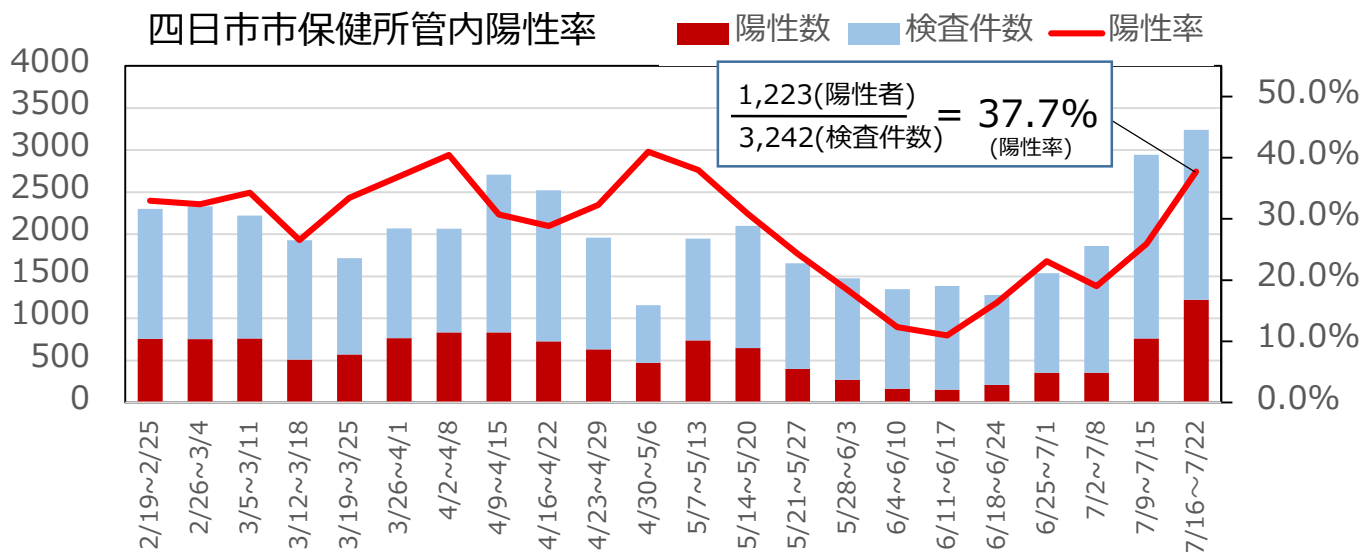
※陽性率を算出するための陽性者数及び検査件数は検査日ベースで集計しているため、公表日ベースの陽性者数とは一致しない

地域別の陽性率（北勢地域）

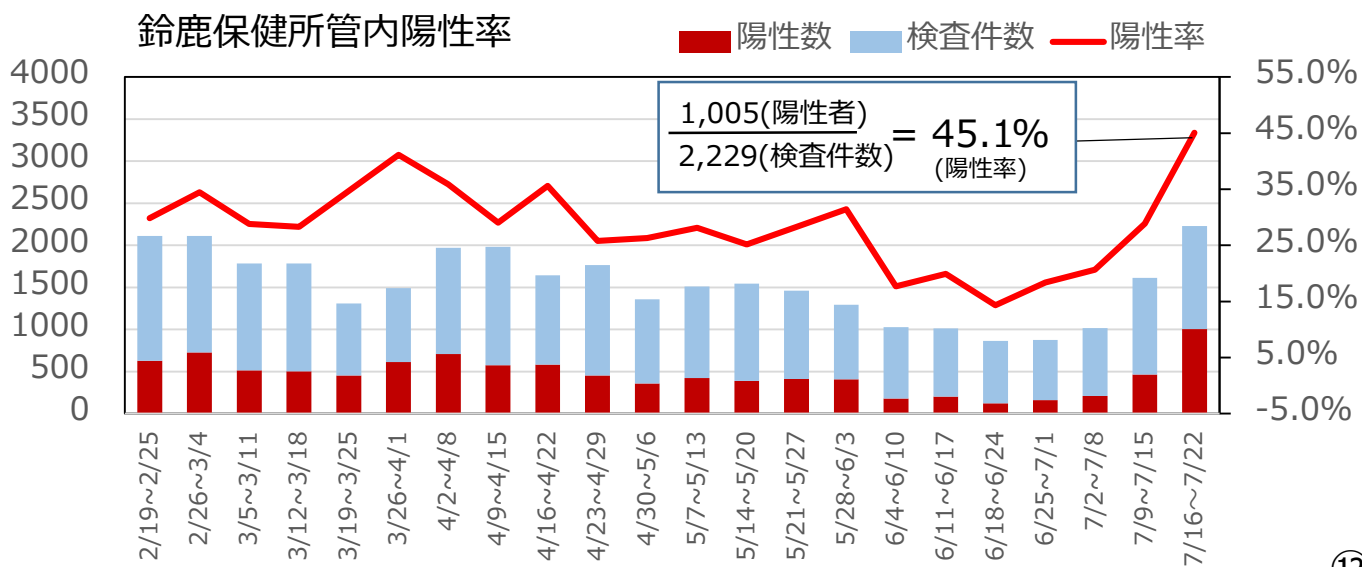
桑名保健所管内陽性率



四日市市保健所管内陽性率

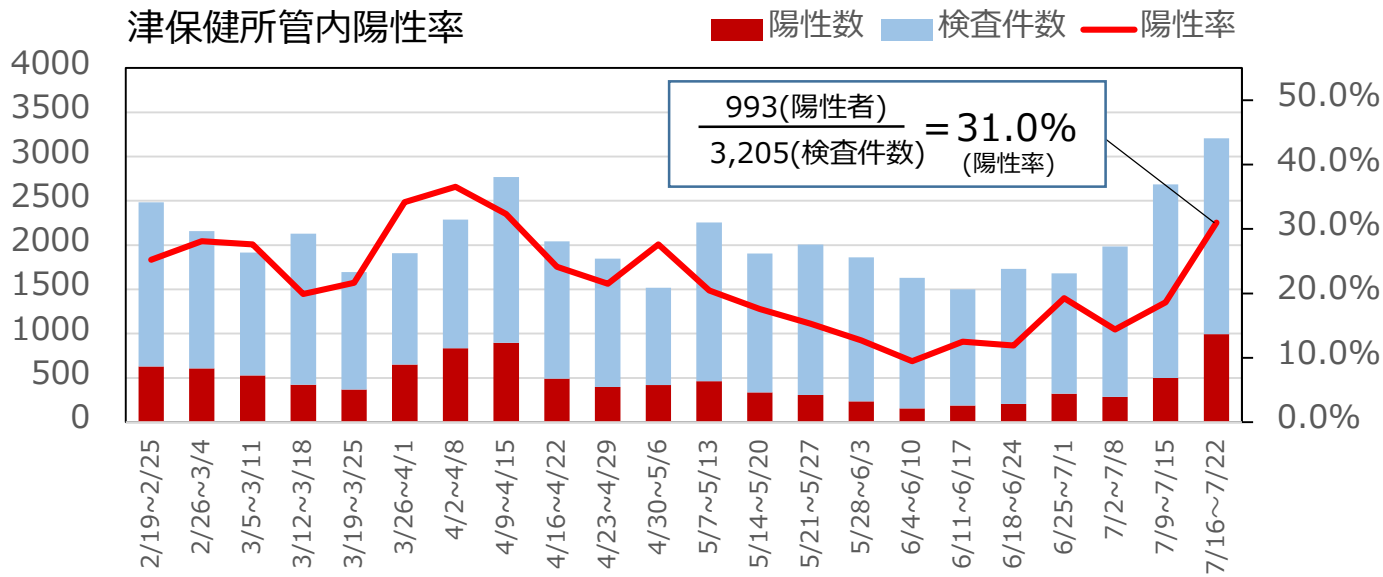


鈴鹿保健所管内陽性率

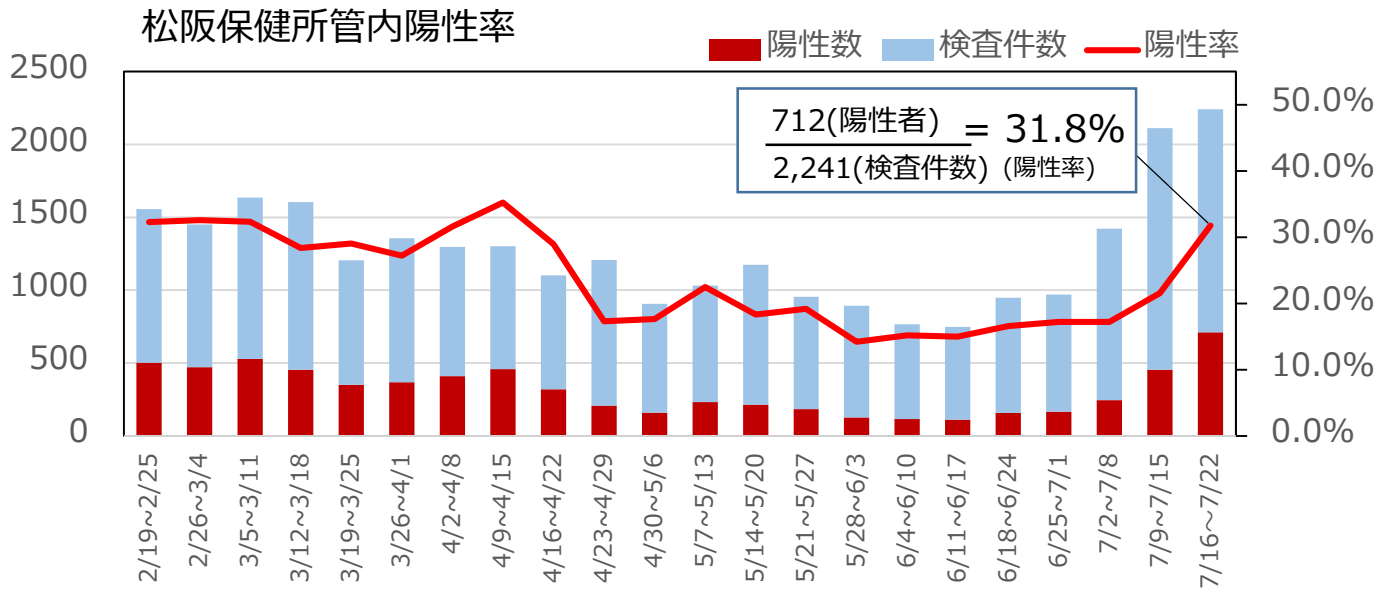


地域別の陽性率（中勢・南勢地域）

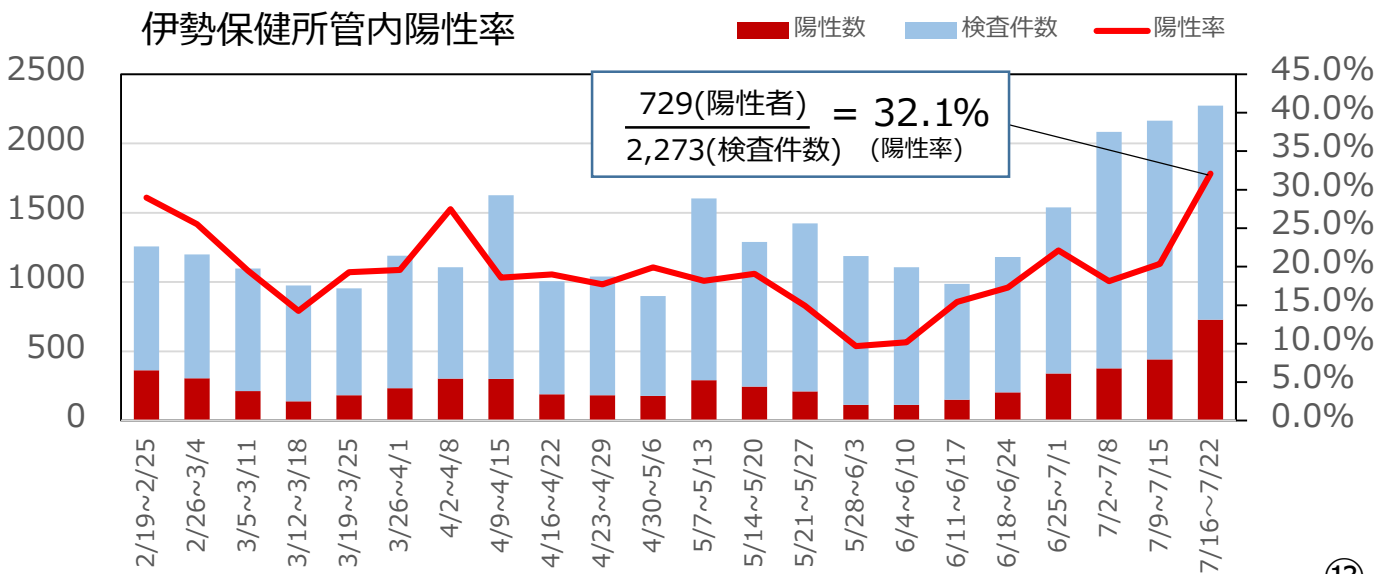
津保健所管内陽性率



松阪保健所管内陽性率

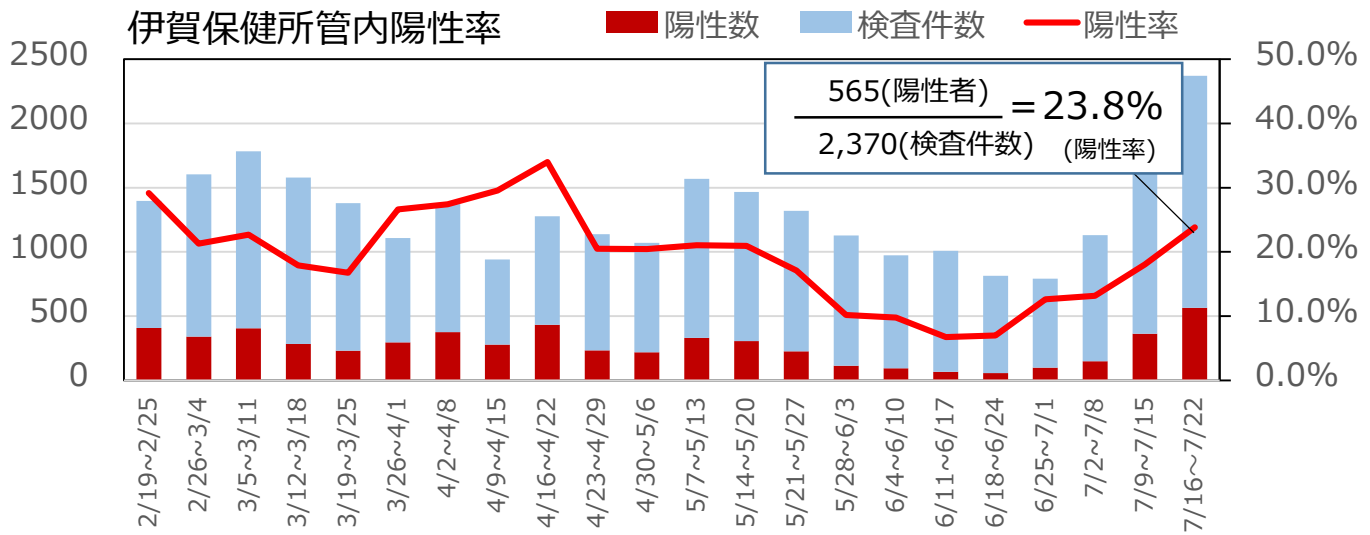


伊勢保健所管内陽性率

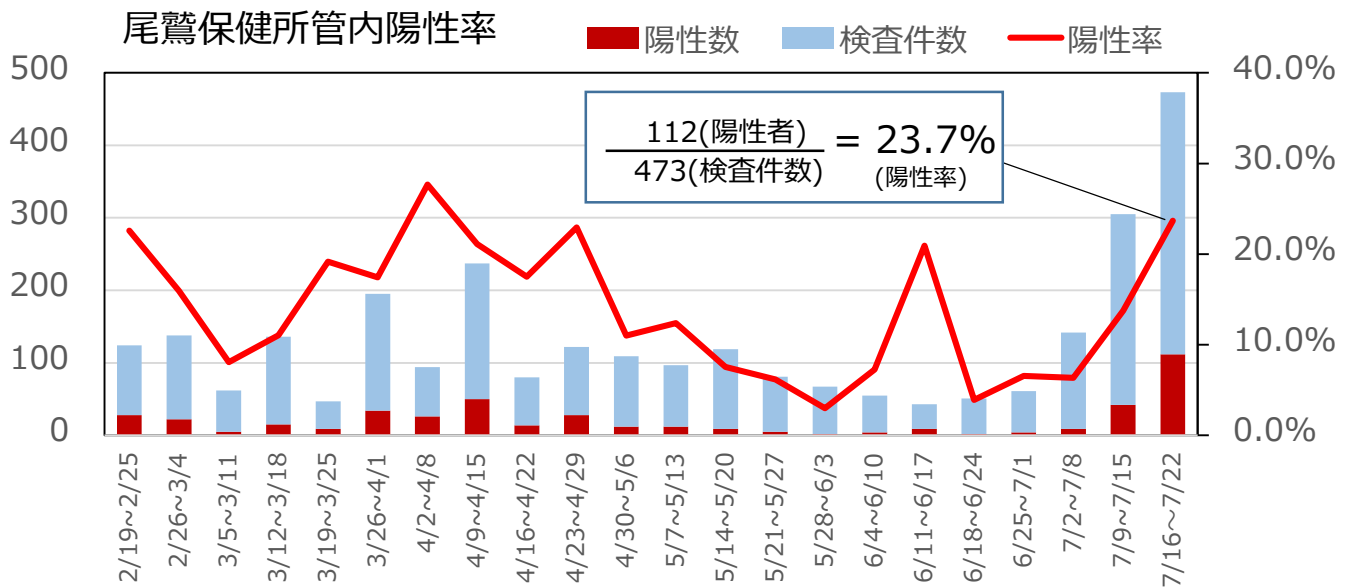


地域別の陽性率（伊賀・東紀州地域）

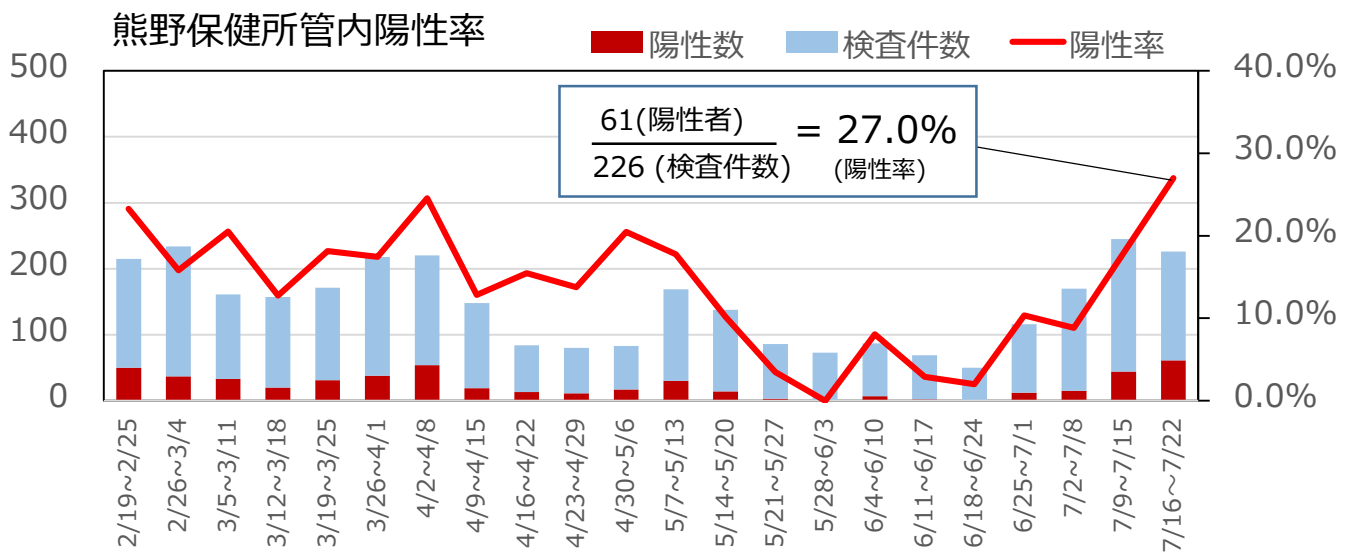
伊賀保健所管内陽性率



尾鷲保健所管内陽性率



熊野保健所管内陽性率



今週の感染状況等（7.16~7.22）

- ・ 新規感染者数（13,126人）は前週（5,668人）に比べて**増加（前週比2.32倍）**しています。
- ・ 医療圏別にみると、**北勢圏域**の割合が**52%**と増加しています。
- ・ 年齢別にみると、**20歳未満**の割合が**33%**と最も多いです。
- ・ 県内外別では**県内由来**の割合は**100%**、経路別では**家族**の割合が**64%**と増加しています。
- ・ 今週のPCR等検査は**19,509件**実施され、陽性率は**35.9%**です。