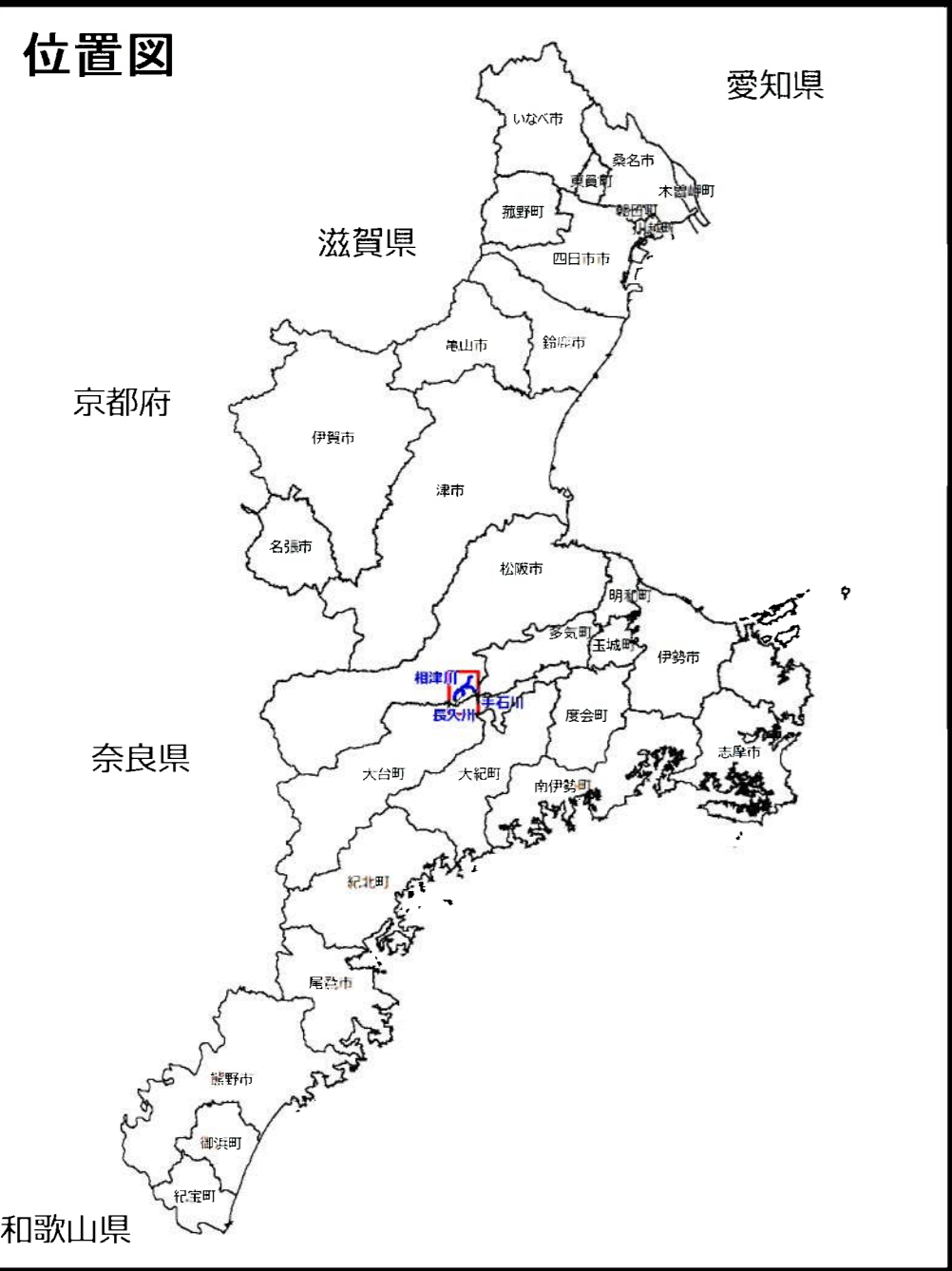
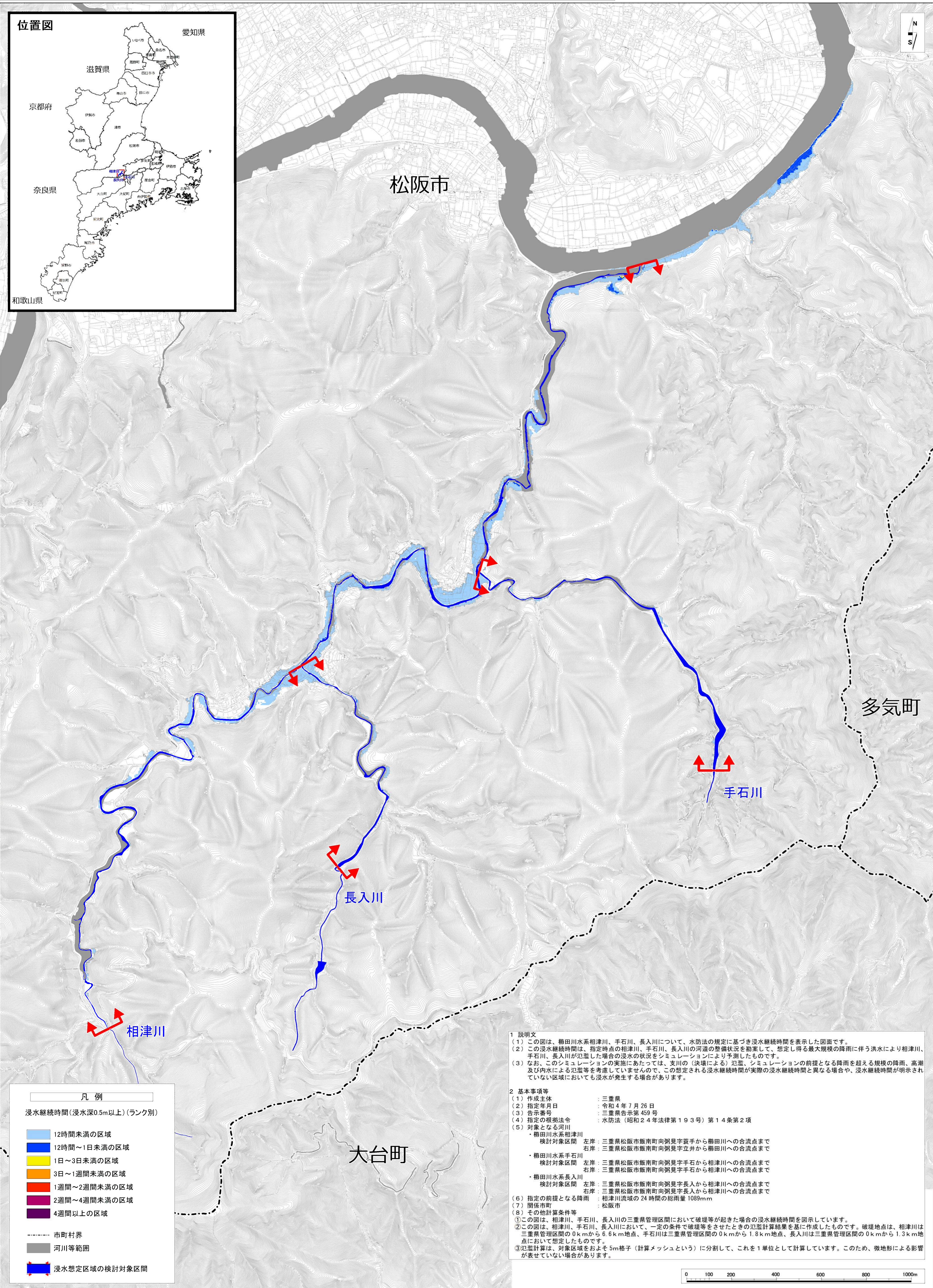


櫛田川水系相津川・手石川・長入川 洪水浸水想定区域図 [浸水継続時間] (想定最大規模)



凡例

浸水継続時間(浸水深0.5m以上)(ランク別)

- 12時間未満の区域
- 12時間～1日未満の区域
- 1日～3日未満の区域
- 3日～1週間未満の区域
- 1週間～2週間未満の区域
- 2週間～4週間未満の区域
- 4週間以上の区域

市町村界

河川等範囲

浸水想定区域の検討対象区間

1 説明文

(1) この図は、櫛田川水系相津川、手石川、長入川について、水防法の規定に基づき浸水継続時間を表示した図面です。

(2) この浸水継続時間は、指定時点の相津川、手石川、長入川の河道の整備状況を勘案して、想定し得る最大規模の降雨に伴う洪水により相津川、手石川、長入川が氾濫した場合の浸水の状況をシミュレーションにより予測したものです。

(3) なお、このシミュレーションの実施にあたっては、支川の(決壊による)氾濫、シミュレーションの前提となる降雨を超える規模の降雨、高潮及び内水による氾濫等を考慮していませんので、この想定される浸水継続時間が実際の浸水継続時間と異なる場合や、浸水継続時間が明示されていない区域においても浸水が発生する場合があります。

2 基本事項等

(1) 作成主体 : 三重県

(2) 指定年月日 : 令和4年7月26日

(3) 告示番号 : 三重県告示第459号

(4) 指定の根拠法令 : 水防法(昭和24年法律第193号)第14条第2項

(5) 対象となる河川

- ・櫛田川水系相津川
検討対象区間 左岸: 三重県松阪市飯南町向粥見字義手から相津川への合流点まで
右岸: 三重県松阪市飯南町向粥見字立井から相津川への合流点まで
- ・櫛田川水系手石川
検討対象区間 左岸: 三重県松阪市飯南町向粥見字手石から相津川への合流点まで
右岸: 三重県松阪市飯南町向粥見字手石から相津川への合流点まで
- ・櫛田川水系長入川
検討対象区間 左岸: 三重県松阪市飯南町向粥見字長入から相津川への合流点まで
右岸: 三重県松阪市飯南町向粥見字長入から相津川への合流点まで

(6) 指定の前提となる降雨 : 相津川流域の24時間の総雨量1089mm

(7) 関係市町 : 松阪市

(8) その他計算条件等

①この図は、相津川、手石川、長入川の三重県管理区間において破堤等が起きた場合の浸水継続時間を図示しています。

②この図は、相津川、手石川、長入川において、一定の条件で破堤等をさせたときの氾濫計算結果を基に作成したものです。破堤地点は、相津川は三重県管理区間の0kmから6.6km地点、手石川は三重県管理区間の0kmから1.8km地点、長入川は三重県管理区間の0kmから1.3km地点において想定したものです。

③氾濫計算は、対象区域をおよそ5m格子(計算メッシュという)に分割して、これを1単位として計算しています。このため、微地形による影響が表せていない場合があります。

