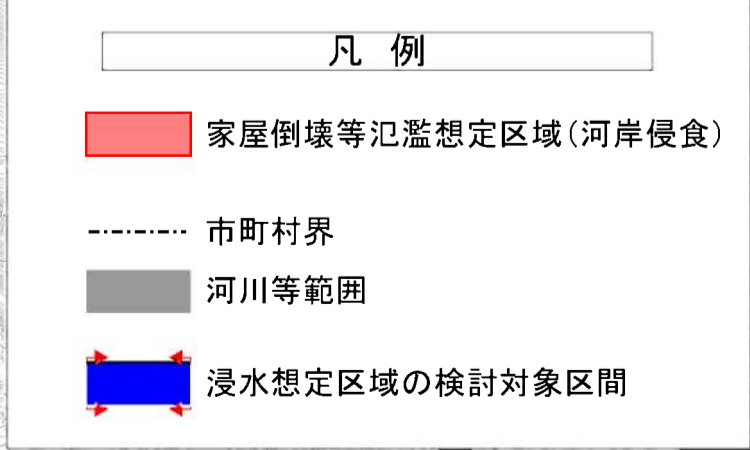
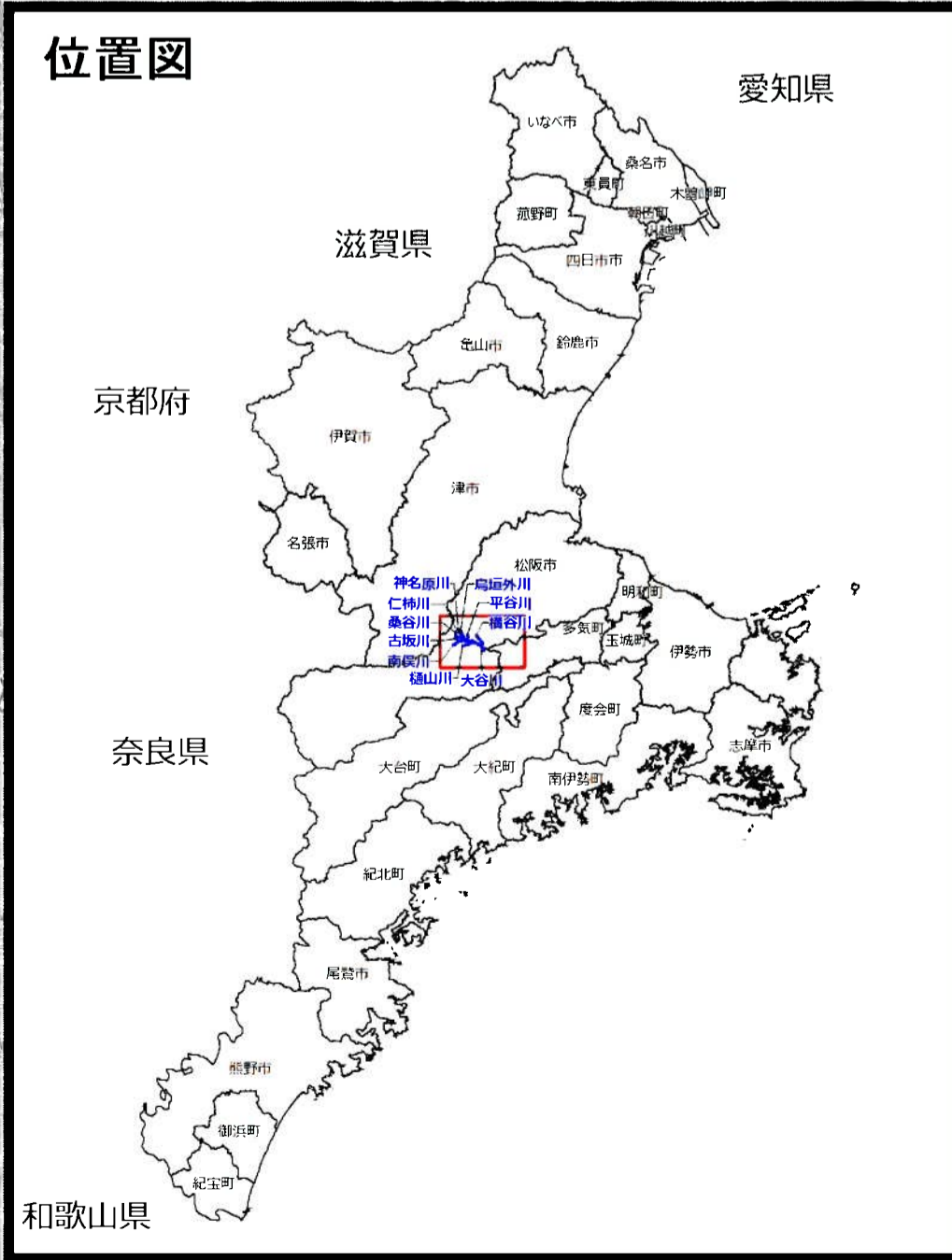
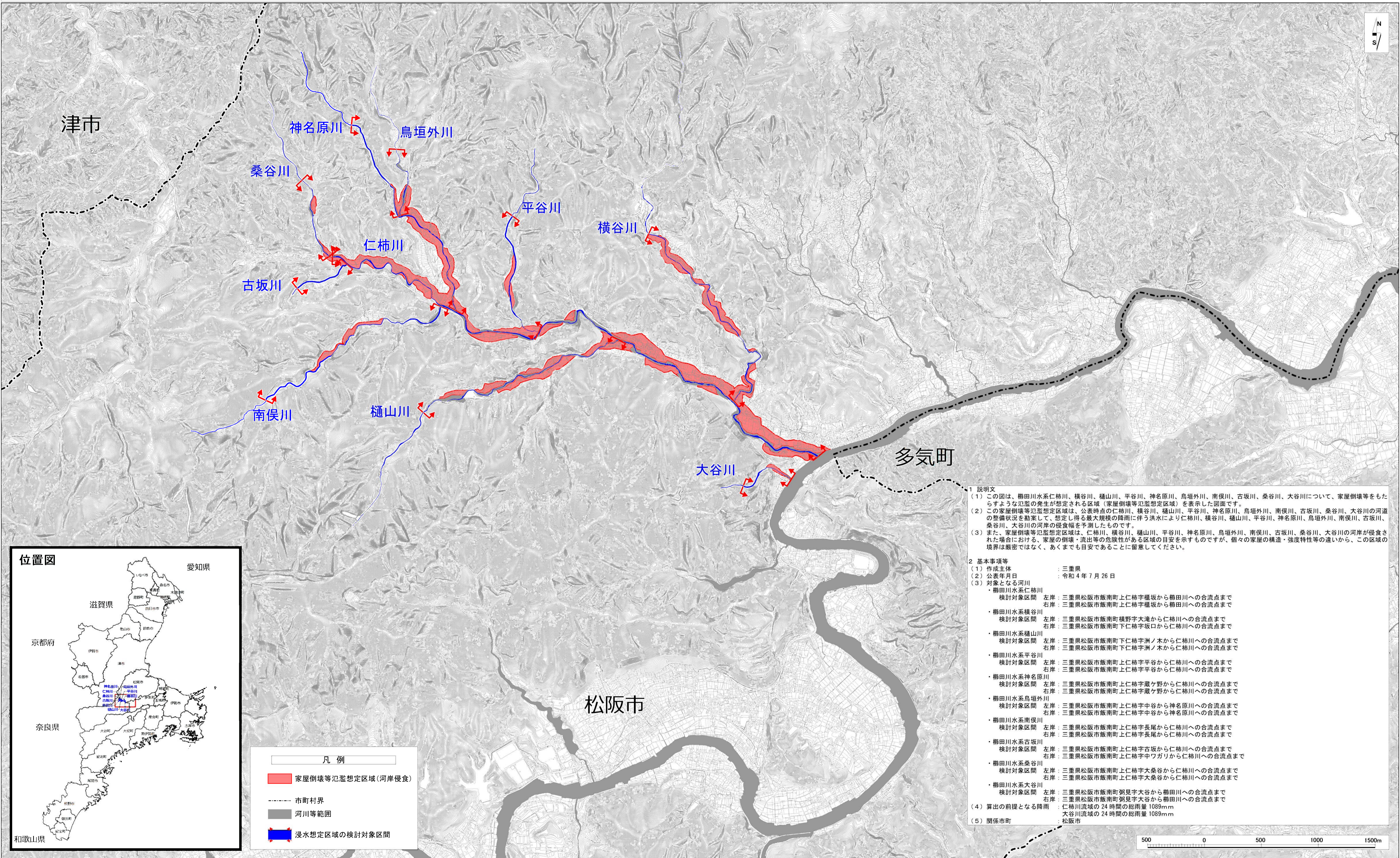


櫛田川水系仁柿川・横谷川・樋山川・平谷川・神名原川・鳥垣外川・南俣川・古坂川・桑谷川・大谷川 洪水浸水想定区域図〔家屋倒壊等氾濫想定区域（河岸侵食）〕



1 説明文
 (1) この図は、櫛田川水系仁柿川、横谷川、樋山川、平谷川、神名原川、鳥垣外川、南俣川、古坂川、桑谷川、大谷川について、家屋倒壊等をもたらすような氾濫の発生が想定される区域（家屋倒壊等氾濫想定区域）を表示した図面です。
 (2) この家屋倒壊等氾濫想定区域は、公表時点の仁柿川、横谷川、樋山川、平谷川、神名原川、鳥垣外川、南俣川、古坂川、桑谷川、大谷川の河道の整備状況を勘案して、想定し得る最大規模の降雨に伴う洪水により仁柿川、横谷川、樋山川、平谷川、神名原川、鳥垣外川、南俣川、古坂川、桑谷川、大谷川の河岸の侵食幅を予測したものです。
 (3) また、家屋倒壊等氾濫想定区域は、仁柿川、横谷川、樋山川、平谷川、神名原川、鳥垣外川、南俣川、古坂川、桑谷川、大谷川の河岸が侵食された場合における、家屋の倒壊・流出等の危険性がある区域の目安を示すものですが、個々の家屋の構造・強度特性等の違いから、この区域の境界は厳密ではなく、あくまでも目安であることに留意してください。

2 基本事項等
 (1) 作成主体 : 三重県
 (2) 公表年月日 : 令和4年7月26日
 (3) 対象となる河川
 ・櫛田川水系仁柿川
 検討対象区間 左岸：三重県松阪市飯南町上仁柿字権坂から櫛田川への合流点まで
 右岸：三重県松阪市飯南町上仁柿字権坂から櫛田川への合流点まで
 ・櫛田川水系横谷川
 検討対象区間 左岸：三重県松阪市飯南町横野字大滝から仁柿川への合流点まで
 右岸：三重県松阪市飯南町下仁柿字坂口から仁柿川への合流点まで
 ・櫛田川水系樋山川
 検討対象区間 左岸：三重県松阪市飯南町下仁柿字洲ノ木から仁柿川への合流点まで
 右岸：三重県松阪市飯南町下仁柿字洲ノ木から仁柿川への合流点まで
 ・櫛田川水系平谷川
 検討対象区間 左岸：三重県松阪市飯南町上仁柿字平谷から仁柿川への合流点まで
 右岸：三重県松阪市飯南町上仁柿字平谷から仁柿川への合流点まで
 ・櫛田川水系神名原川
 検討対象区間 左岸：三重県松阪市飯南町上仁柿字蔵ヶ野から仁柿川への合流点まで
 右岸：三重県松阪市飯南町上仁柿字蔵ヶ野から仁柿川への合流点まで
 ・櫛田川水系鳥垣外川
 検討対象区間 左岸：三重県松阪市飯南町上仁柿字中谷から神名原川への合流点まで
 右岸：三重県松阪市飯南町上仁柿字中谷から神名原川への合流点まで
 ・櫛田川水系南俣川
 検討対象区間 左岸：三重県松阪市飯南町上仁柿字長尾から仁柿川への合流点まで
 右岸：三重県松阪市飯南町上仁柿字長尾から仁柿川への合流点まで
 ・櫛田川水系古坂川
 検討対象区間 左岸：三重県松阪市飯南町上仁柿字古坂から仁柿川への合流点まで
 右岸：三重県松阪市飯南町上仁柿字中ワガリから仁柿川への合流点まで
 ・櫛田川水系桑谷川
 検討対象区間 左岸：三重県松阪市飯南町上仁柿字大桑谷から仁柿川への合流点まで
 右岸：三重県松阪市飯南町上仁柿字大桑谷から仁柿川への合流点まで
 ・櫛田川水系大谷川
 検討対象区間 左岸：三重県松阪市飯南町粥見字大谷から櫛田川への合流点まで
 右岸：三重県松阪市飯南町粥見字大谷から櫛田川への合流点まで
 (4) 算出の前提となる降雨 : 仁柿川流域の24時間の総雨量1089mm
 大谷川流域の24時間の総雨量1089mm
 (5) 関係市町 : 松阪市