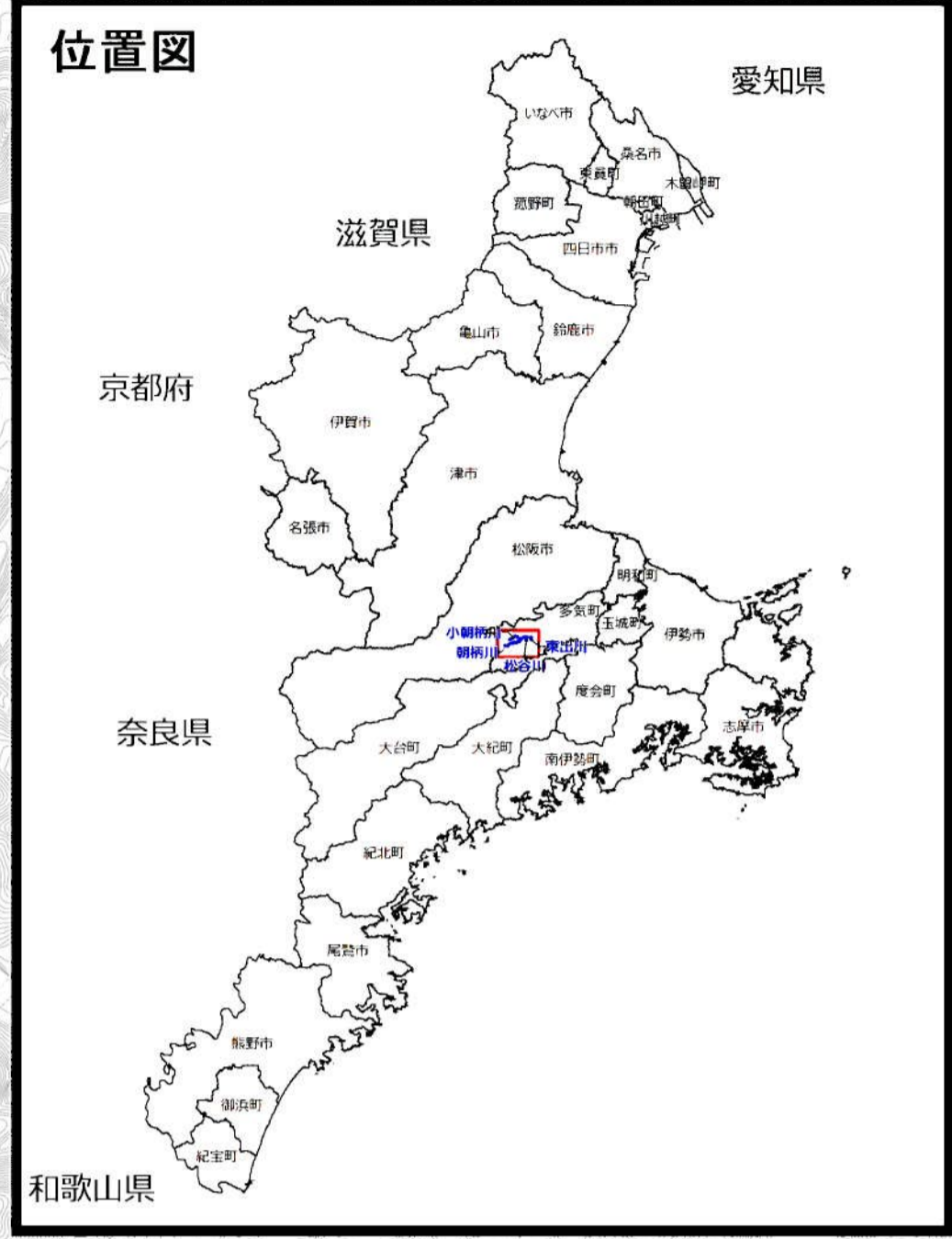
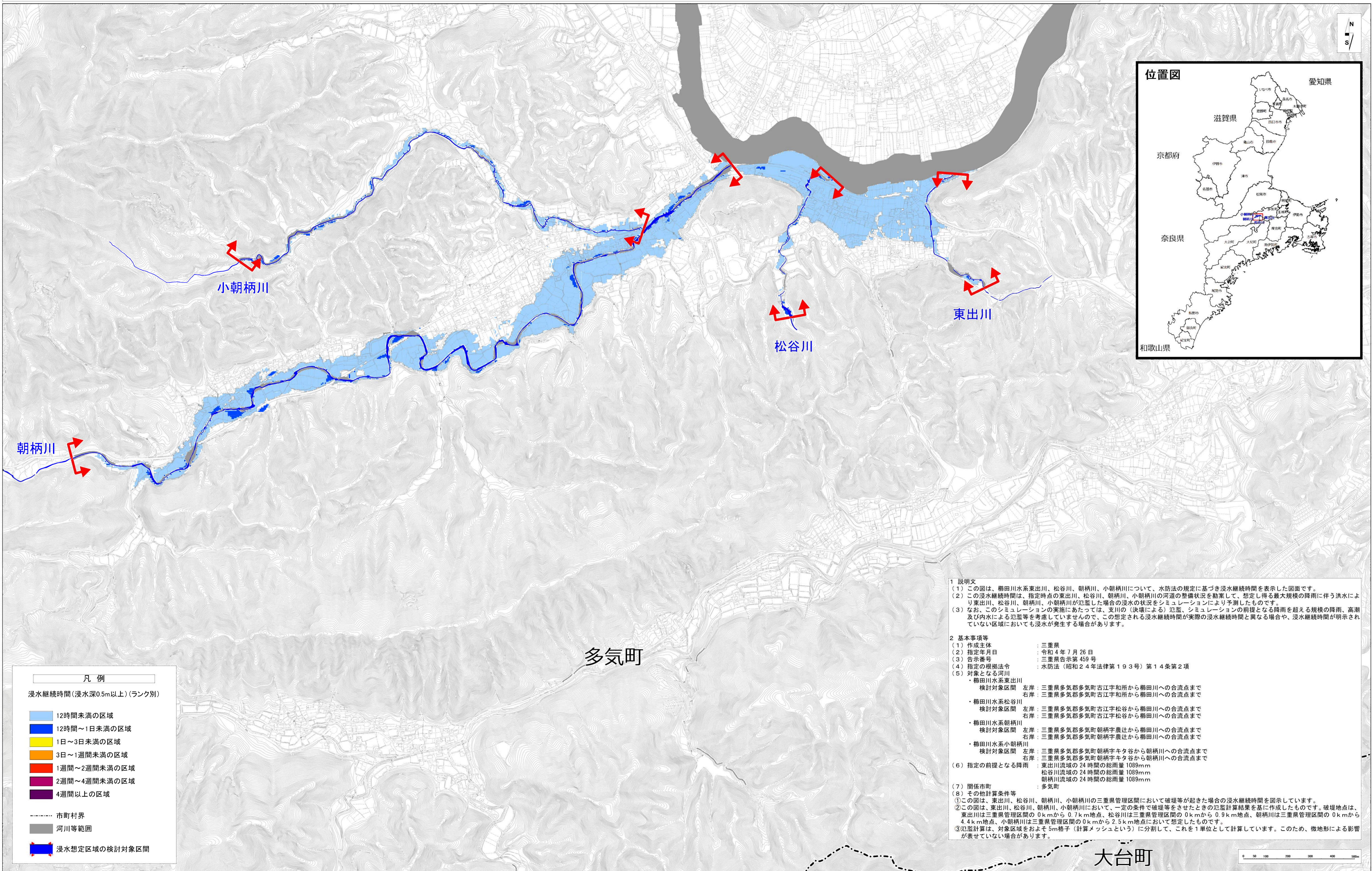


# 櫛田川水系東出川・松谷川・朝柄川・小朝柄川 洪水浸水想定区域図 [浸水継続時間] (想定最大規模)



**凡例**

浸水継続時間(浸水深0.5m以上)(ランク別)

- 12時間未満の区域
- 12時間～1日未満の区域
- 1日～3日未満の区域
- 3日～1週間未満の区域
- 1週間～2週間未満の区域
- 2週間～4週間未満の区域
- 4週間以上の区域

- 市町村界
- 河川等範囲
- 浸水想定区域の検討対象区間

**1 説明文**

(1) この図は、櫛田川水系東出川、松谷川、朝柄川、小朝柄川について、水防法の規定に基づき浸水継続時間を表示した図面です。

(2) この浸水継続時間は、指定時点の東出川、松谷川、朝柄川、小朝柄川の河道の整備状況を勘案して、想定し得る最大規模の降雨に伴う洪水により東出川、松谷川、朝柄川、小朝柄川が氾濫した場合の浸水の状況をシミュレーションにより予測したものです。

(3) なお、このシミュレーションの実施にあたっては、支川の(決壊による)氾濫、シミュレーションの前提となる降雨を超える規模の降雨、高潮及び内水による氾濫等を考慮していませんので、この想定される浸水継続時間が実際の浸水継続時間と異なる場合や、浸水継続時間が明示されていない区域においても浸水が発生する場合があります。

**2 基本事項等**

(1) 作成主体	三重県
(2) 指定年月日	令和4年7月26日
(3) 告示番号	三重県告示第459号
(4) 指定の根拠法令	水防法(昭和24年法律第193号)第14条第2項
(5) 対象となる河川	
・櫛田川水系東出川	
検討対象区間	左岸: 三重県多気郡多気町古江字和所から櫛田川への合流点まで 右岸: 三重県多気郡多気町古江字和所から櫛田川への合流点まで
・櫛田川水系松谷川	
検討対象区間	左岸: 三重県多気郡多気町古江字松谷から櫛田川への合流点まで 右岸: 三重県多気郡多気町古江字松谷から櫛田川への合流点まで
・櫛田川水系朝柄川	
検討対象区間	左岸: 三重県多気郡多気町朝柄字農辻から櫛田川への合流点まで 右岸: 三重県多気郡多気町朝柄字農辻から櫛田川への合流点まで
・櫛田川水系小朝柄川	
検討対象区間	左岸: 三重県多気郡多気町朝柄字キタ谷から朝柄川への合流点まで 右岸: 三重県多気郡多気町朝柄字キタ谷から朝柄川への合流点まで
(6) 指定の前提となる降雨	東出川流域の24時間の総雨量 1089mm 松谷川流域の24時間の総雨量 1089mm 朝柄川流域の24時間の総雨量 1089mm
(7) 関係市町	多気町
(8) その他計算条件等	

①この図は、東出川、松谷川、朝柄川、小朝柄川の三重県管理区間において破壊等が起きた場合の浸水継続時間を図示しています。

②この図は、東出川、松谷川、朝柄川、小朝柄川において、一定の条件で破壊等をさせたときの氾濫計算結果を基に作成したものです。破壊地点は、東出川は三重県管理区間の0kmから0.7km地点、松谷川は三重県管理区間の0kmから0.9km地点、朝柄川は三重県管理区間の0kmから4.4km地点、小朝柄川は三重県管理区間の0kmから2.5km地点において想定したものです。

③氾濫計算は、対象区域をおよそ5m格子(計算メッシュという)に分割して、これを1単位として計算しています。このため、微地形による影響が表せていない場合があります。