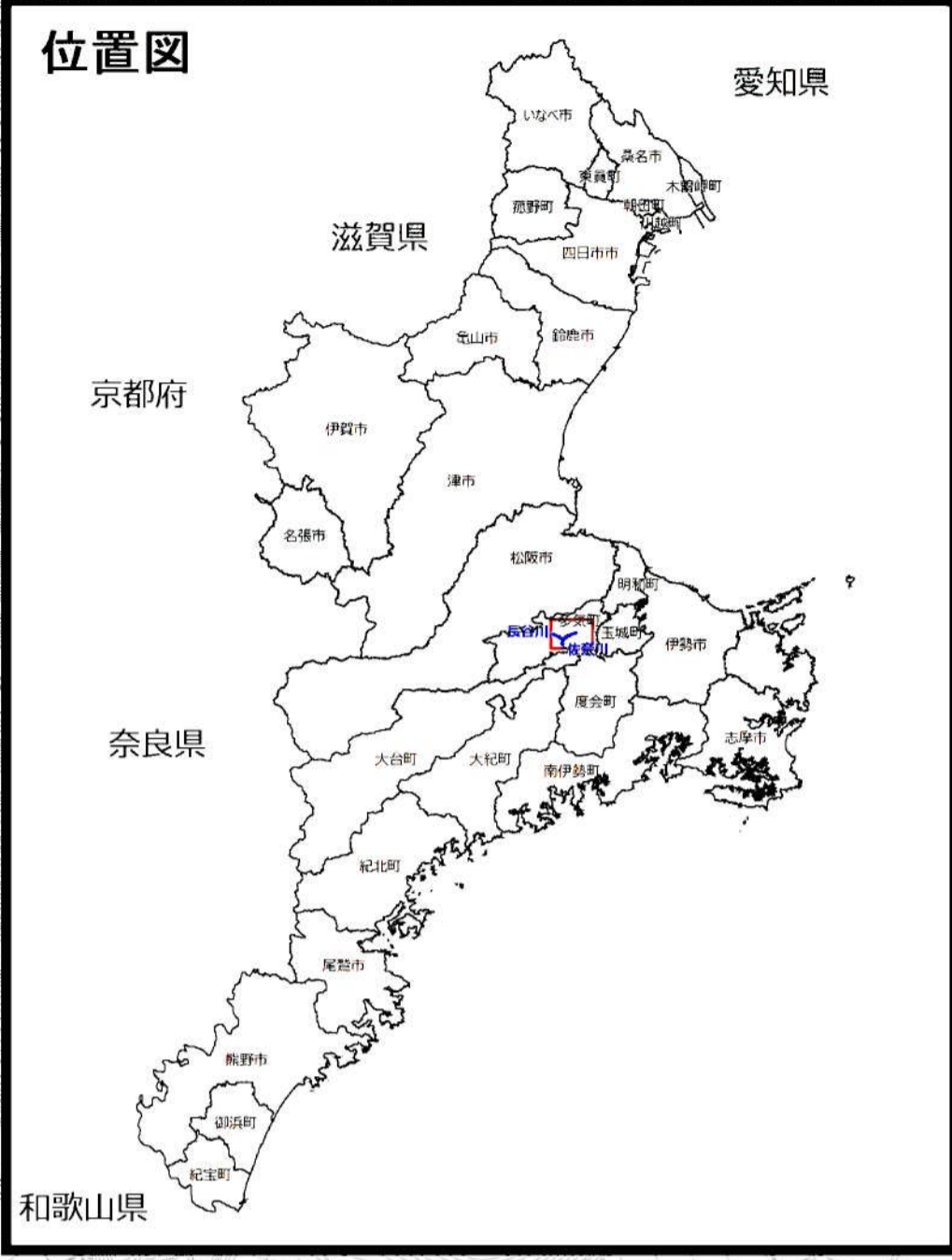
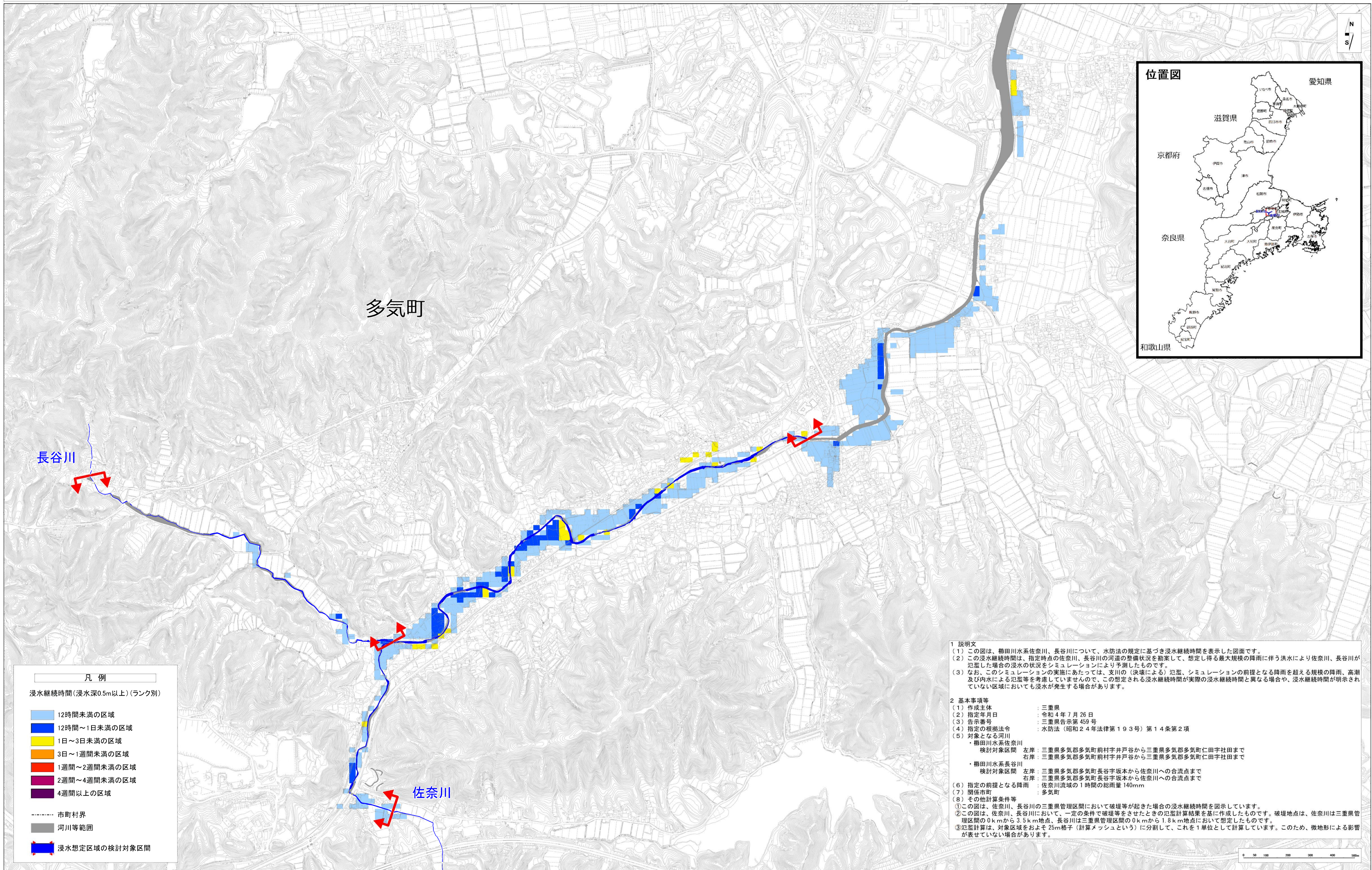


# 櫛田川水系佐奈川・長谷川 洪水浸水想定区域図 [浸水継続時間] (想定最大規模)



凡例

浸水継続時間(浸水深0.5m以上)(ランク別)

- 12時間未満の区域
- 12時間～1日未満の区域
- 1日～3日未満の区域
- 3日～1週間未満の区域
- 1週間～2週間未満の区域
- 2週間～4週間未満の区域
- 4週間以上の区域

- 市町村界
- 河川等範囲
- 浸水想定区域の検討対象区間

1 説明文

- (1) この図は、櫛田川水系佐奈川、長谷川について、水防法の規定に基づき浸水継続時間を表示した図面です。
- (2) この浸水継続時間は、指定時点の佐奈川、長谷川の河道の整備状況を勘案して、想定し得る最大規模の降雨に伴う洪水により佐奈川、長谷川が氾濫した場合の浸水の状況をシミュレーションにより予測したものです。
- (3) なお、このシミュレーションの実施にあたっては、支川の(決壊による)氾濫、シミュレーションの前提となる降雨を超える規模の降雨、高潮及び内水による氾濫等を考慮していませんので、この想定される浸水継続時間が実際の浸水継続時間と異なる場合や、浸水継続時間が明示されていない区域においても浸水が発生する場合があります。

2 基本事項等

(1) 作成主体	: 三重県
(2) 指定年月日	: 令和4年7月26日
(3) 告示番号	: 三重県告示第459号
(4) 指定の根拠法令	: 水防法(昭和24年法律第193号)第14条第2項
(5) 対象となる河川	
・櫛田川水系佐奈川	
検討対象区間	左岸: 三重県多気郡多気町前村字井戸谷から三重県多気郡多気町仁田字社田まで 右岸: 三重県多気郡多気町前村字井戸谷から三重県多気郡多気町仁田字社田まで
・櫛田川水系長谷川	
検討対象区間	左岸: 三重県多気郡多気町長谷字坂本から佐奈川への合流点まで 右岸: 三重県多気郡多気町長谷字坂本から佐奈川への合流点まで

(6) 指定の前提となる降雨: 佐奈川流域の1時間の総雨量140mm

(7) 関係市町: 多気町

(8) その他計算条件等

①この図は、佐奈川、長谷川の三重県管理区間において破堤等が起きた場合の浸水継続時間を図示しています。

②この図は、佐奈川、長谷川において、一定の条件で破堤等をさせたときの氾濫計算結果を基に作成したものです。破堤地点は、佐奈川は三重県管理区間の0kmから3.5km地点、長谷川は三重県管理区間の0kmから1.8km地点において想定したものです。

③氾濫計算は、対象区域をおよそ25m格子(計算メッシュという)に分割して、これを1単位として計算しています。このため、微地形による影響が表せていない場合があります。