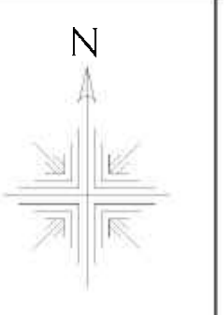
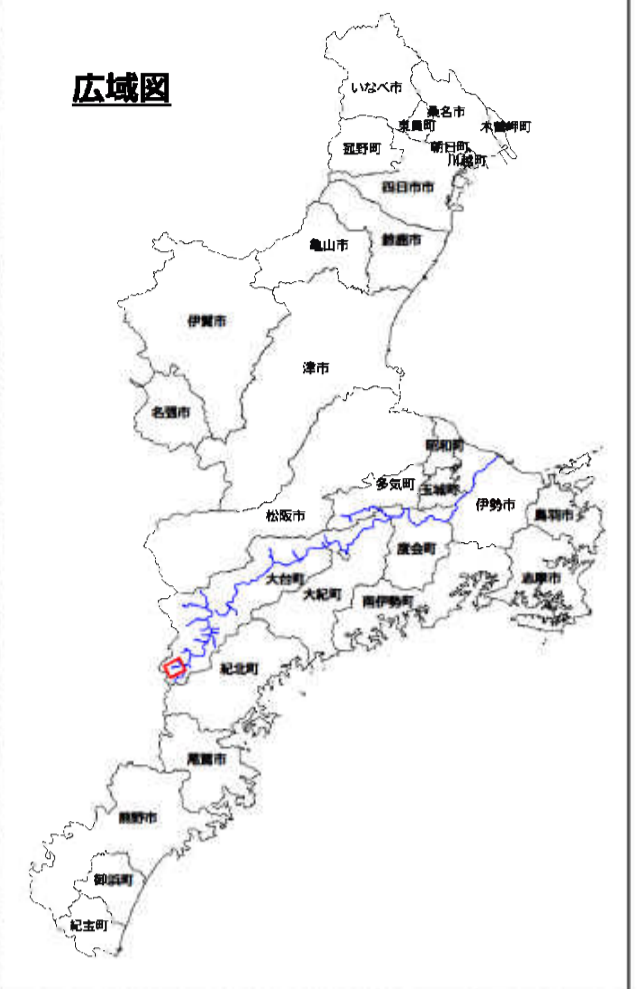


宮川水系 粟谷川 洪水浸水想定区域図 [家屋倒壊等氾濫想定区域] (氾濫流)



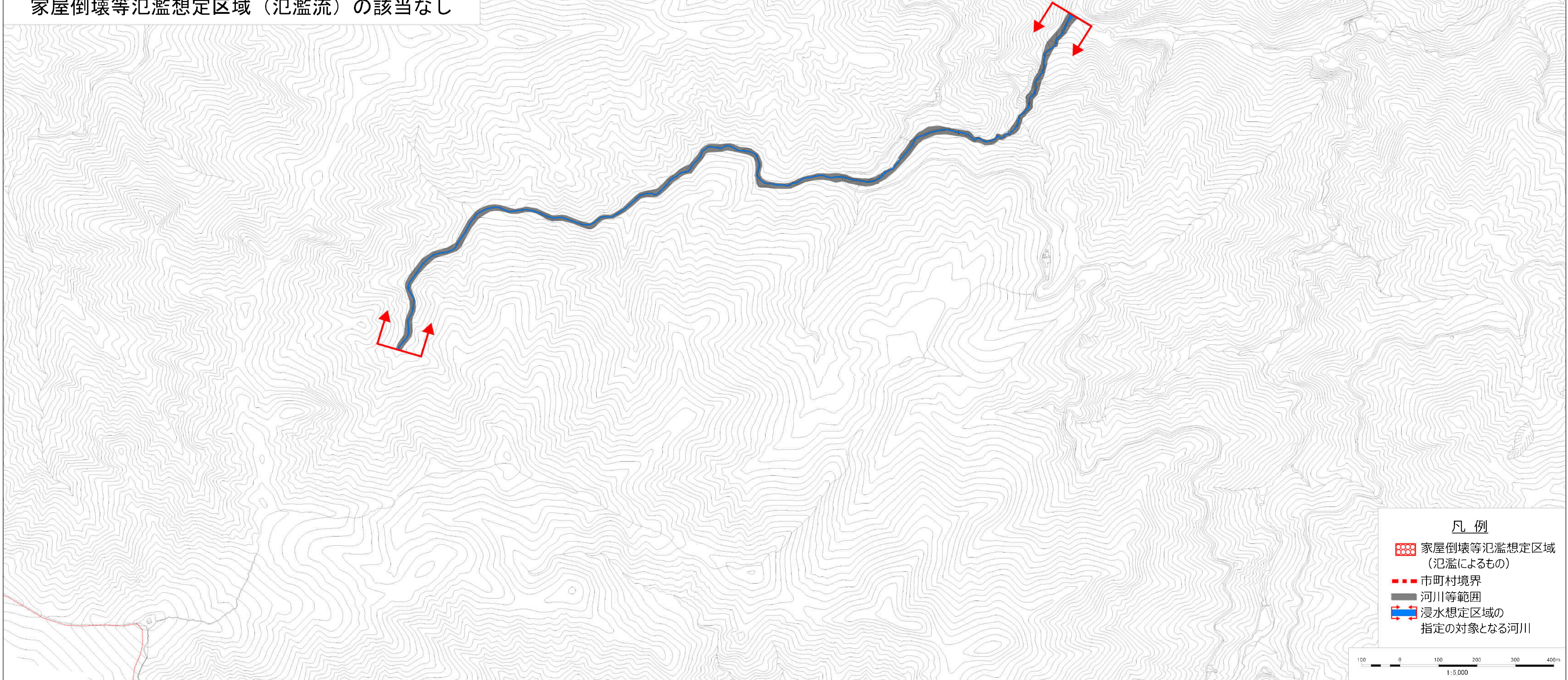
- 1 説明文
- (1) この図は、宮川水系粟谷川について、家屋倒壊等をもたらすような氾濫の発生が想定される区域（家屋倒壊等氾濫想定区域）を表示した図面です。
 - (2) この家屋倒壊等氾濫想定区域は、公表時点の粟谷川の河道の整備状況を勘案して、想定し得る最大規模の降雨に伴う洪水により粟谷川が氾濫した場合の氾濫流の状況をシミュレーションにより予測したものです。
 - (3) なお、このシミュレーションの実施にあたっては、支川の（決壊による）氾濫、シミュレーションの前提となる降雨を超える規模の降雨、高潮及び内水による氾濫等を考慮していませんので、この家屋倒壊等氾濫想定区域になっていない区域においても家屋倒壊・流出等が発生する場合があります。
 - (4) また、家屋倒壊等氾濫想定区域は、一定の仮定を与えて算定しており、(3)の条件に加え、倒壊等する家屋は直接基礎の標準的な木造家屋を想定していること、堤防の宅地側には家屋がない更地の状態で氾濫計算していること等の理由から、この区域の境界は厳密ではなく、あくまで目安であることに留意してください。

- 2 基本事項等
- (1) 作成主体 : 三重県
 - (2) 公表年月日: 令和4年7月26日
 - (3) 対象となる河川
・ 宮川水系粟谷川
検討対象区間 左岸: 三重県多気郡大台町大杉字粟谷から西谷川合流点まで
右岸: 三重県多気郡大台町大杉字粟谷から西谷川合流点まで
 - (4) 算出の前提となる降雨 : 宮川流域の12時間の総雨量519mm
 - (5) 関係市町 : 大台町

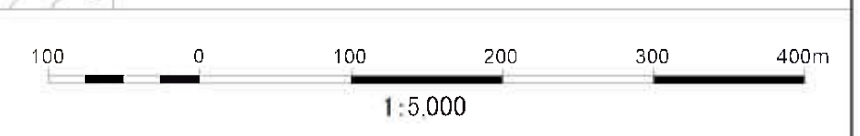


大台町

家屋倒壊等氾濫想定区域 (氾濫流) の該当なし



- 凡例
- 家屋倒壊等氾濫想定区域 (氾濫によるもの)
 - 市町村境界
 - 河川等範囲
 - 浸水想定区域の指定の対象となる河川



この図は、三重県河川総合管理センターの委託を受けて、関係市町村の「国土利用計画法」に基づき作成されたものであり、関係市町村の承認を得て作成されたものと見做す。関係市町村の承認を得る必要とする。