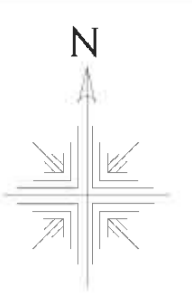
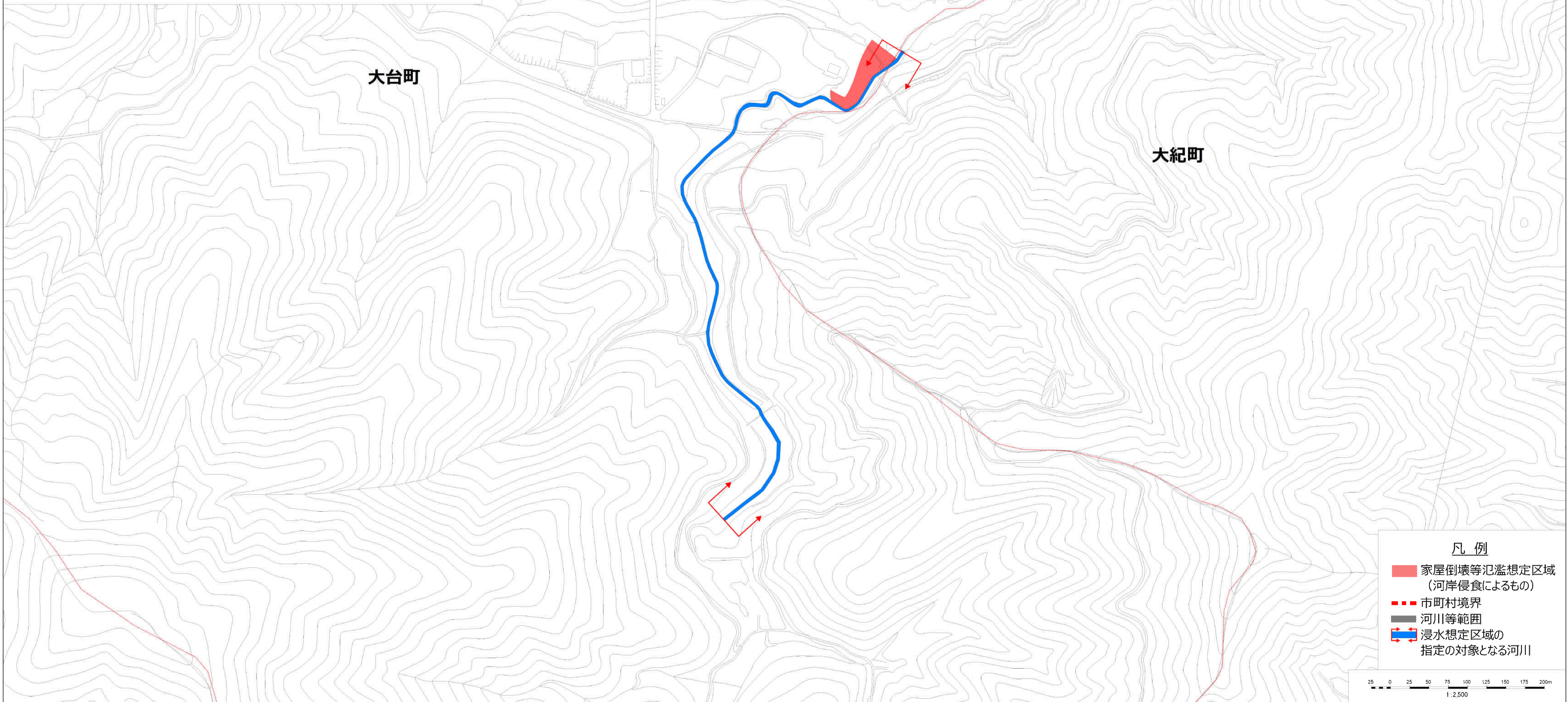
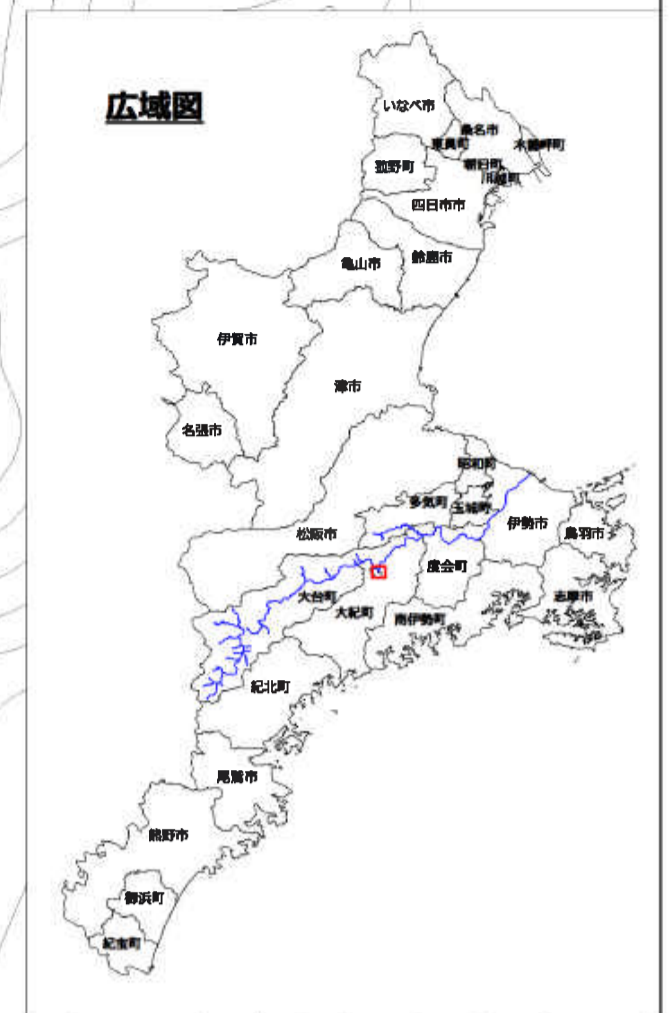


宮川水系 鈴又谷川 洪水浸水想定区域図 [家屋倒壊等氾濫想定区域] (河岸侵食)



- 1 説明文
- (1) この図は、宮川水系鈴又谷川について、家屋倒壊等をもたらすような氾濫の発生が想定される区域（家屋倒壊等氾濫想定区域）を表示した図面です。
 - (2) この家屋倒壊等氾濫想定区域は、公表時点の鈴又谷川の河道の整備状況を勘案して、想定し得る最大規模の降雨に伴う洪水により鈴又谷川の河岸の侵食幅を予測したものです。
 - (3) また、家屋倒壊等氾濫想定区域は、鈴又谷川の河岸が侵食された場合における、家屋の倒壊・流出等の危険性がある区域の目安を示すものですが、個々の家屋の構造・強度特性等の違いから、この区域の境界は厳密ではなく、あくまでも目安であることを留意してください。
- 2 基本事項等
- (1) 作成主体 : 三重県
 - (2) 公表年月日 : 令和4年7月26日
 - (3) 対象となる河川
 - ・宮川水系鈴又谷川検討対象区間 左岸 : 三重県多気郡大台町長ヶ字鈴又から宮川合流点まで
右岸 : 三重県多気郡大台町長ヶ字鈴又から宮川合流点まで
 - (4) 算出の前提となる降雨 : 鈴又谷川流域の2.4時間の総雨量108.9mm
 - (5) 関係市町 : 大台町



凡例

- 家屋倒壊等氾濫想定区域 (河岸侵食によるもの)
- 市町村境界
- 河川等範囲
- ⇄ 浸水想定区域の指定の対象となる河川

25 0 25 50 75 100 125 150 175 200m
1:2,500

この地図は、三重県庁舎建設工事設計業務の委託を経て、国土院の「2011年度国土院委託業務（地形図改訂業務）」を使用して作成されたものである。地図番号：「三和合衆1000」を使用し、本図面を複製あるいは使用して地図を作成する場合は、同紙面の承認を必要とする。