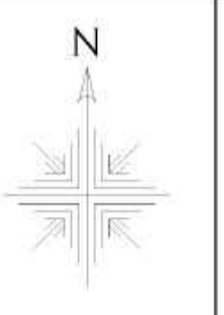
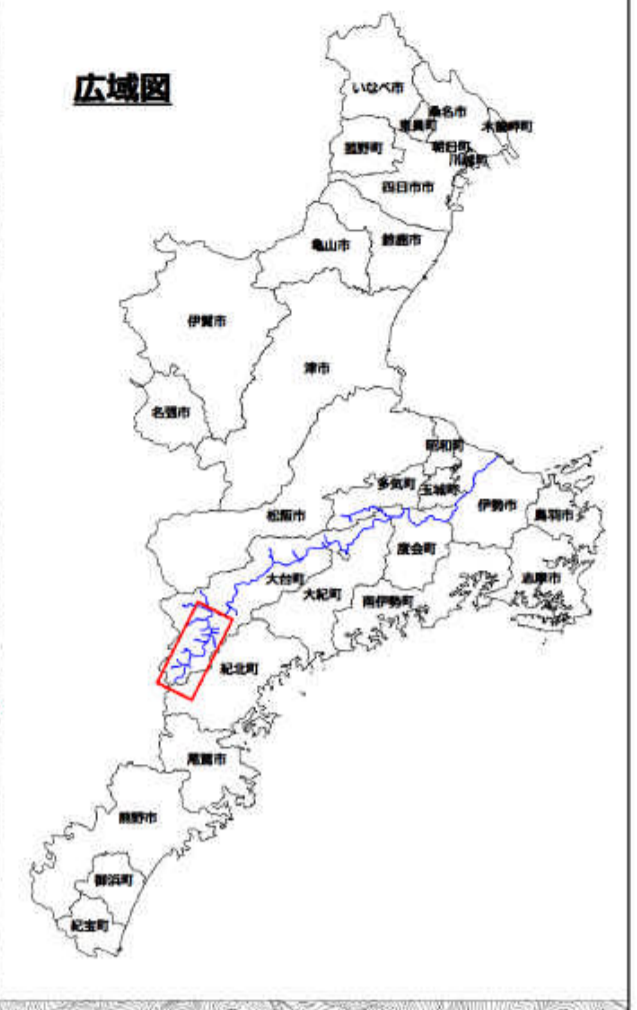


宮川水系 宮川 洪水浸水想定区域図 [家屋倒壊等氾濫想定区域] (河岸侵食)

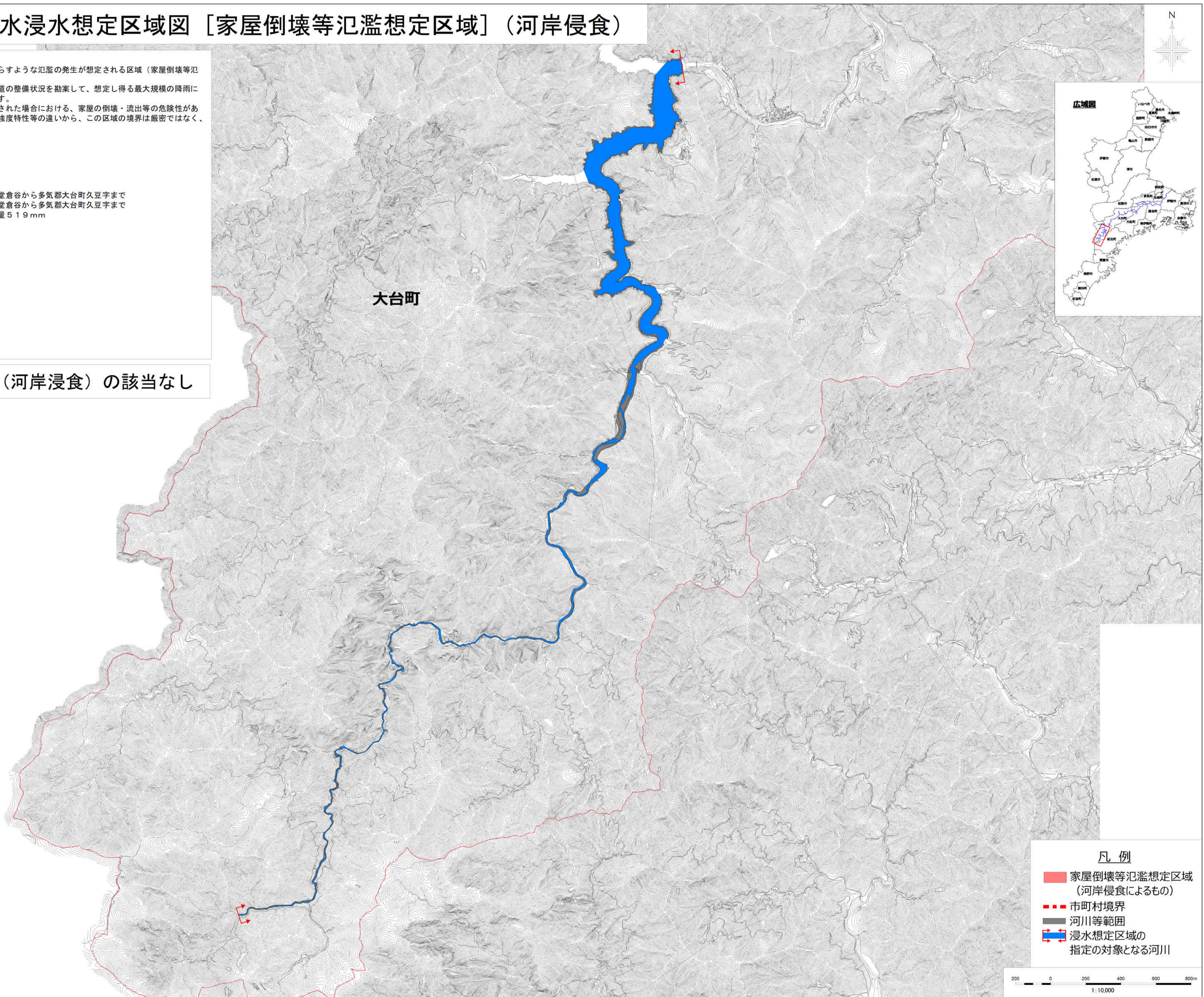


- 1 説明文
- (1) この図は、宮川水系宮川について、家屋倒壊等をもたらすような氾濫の発生が想定される区域（家屋倒壊等氾濫想定区域）を表示した図面です。
 - (2) この家屋倒壊等氾濫想定区域は、公表時点の宮川の河道の整備状況を勘案して、想定し得る最大規模の降雨に伴う洪水により宮川の河岸の侵食幅を予測したものです。
 - (3) また、家屋倒壊等氾濫想定区域は、宮川の河岸が侵食された場合における、家屋の倒壊・流出等の危険性がある区域の目安を示すものですが、個々の家屋の構造・強度特性等の違いから、この区域の境界は厳密ではなく、あくまでも目安であることに留意してください。

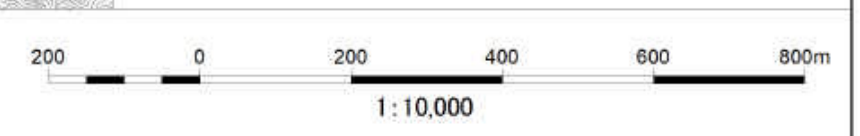
- 2 基本事項等
- (1) 作成主体 : 三重県
 - (2) 公表年月日: 令和4年7月26日
 - (3) 対象となる河川
・ 宮川水系宮川
検討対象区間 左岸: 三重県多気郡大台町大杉字堂倉谷から多気郡大台町久豆字まで
右岸: 三重県多気郡大台町大杉字堂倉谷から多気郡大台町久豆字まで
 - (4) 算出の前提となる降雨 : 宮川流域の12時間の総雨量519mm
 - (5) 関係市町 : 大台町



家屋倒壊等氾濫想定区域 (河岸侵食) の該当なし

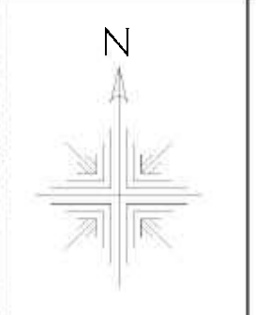


- 凡例
- 家屋倒壊等氾濫想定区域 (河岸侵食によるもの)
 - 市町村境界
 - 河川等範囲
 - 浸水想定区域の指定の対象となる河川



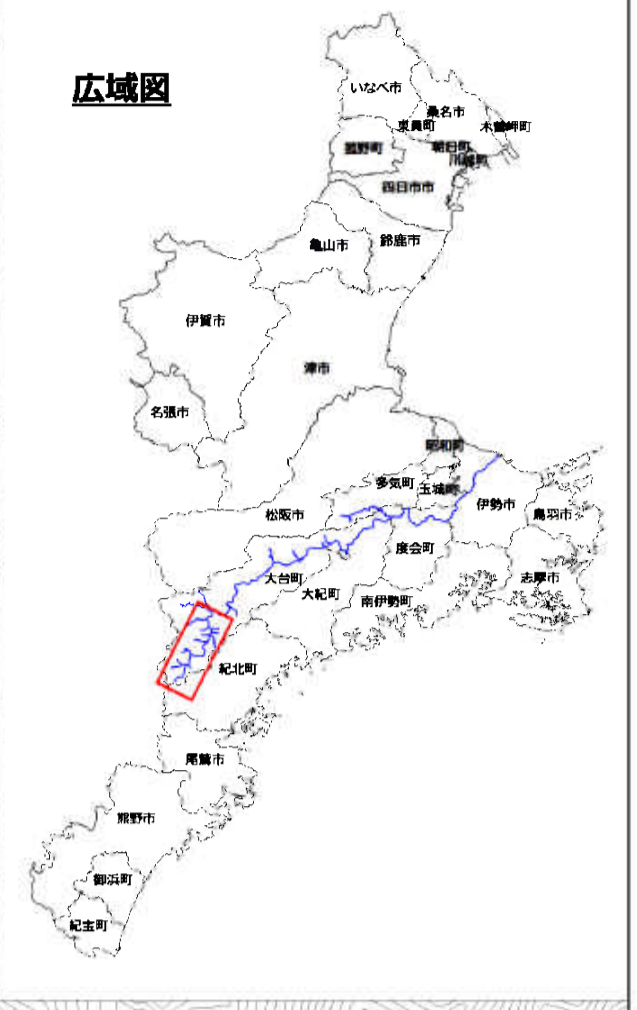
この地図は三重県河川総合管理センターの委託を受けて、国土院の「2013年度国土情報」(地形データ)を基に作成されたものであり、精度は公表時点のデータに基づいて算出されたものと見做す。また、この図は、国土院の委託を受けたものとする。

宮川水系 宮川 洪水浸水想定区域図 (1/3) [家屋倒壊等氾濫想定区域] (河岸侵食)

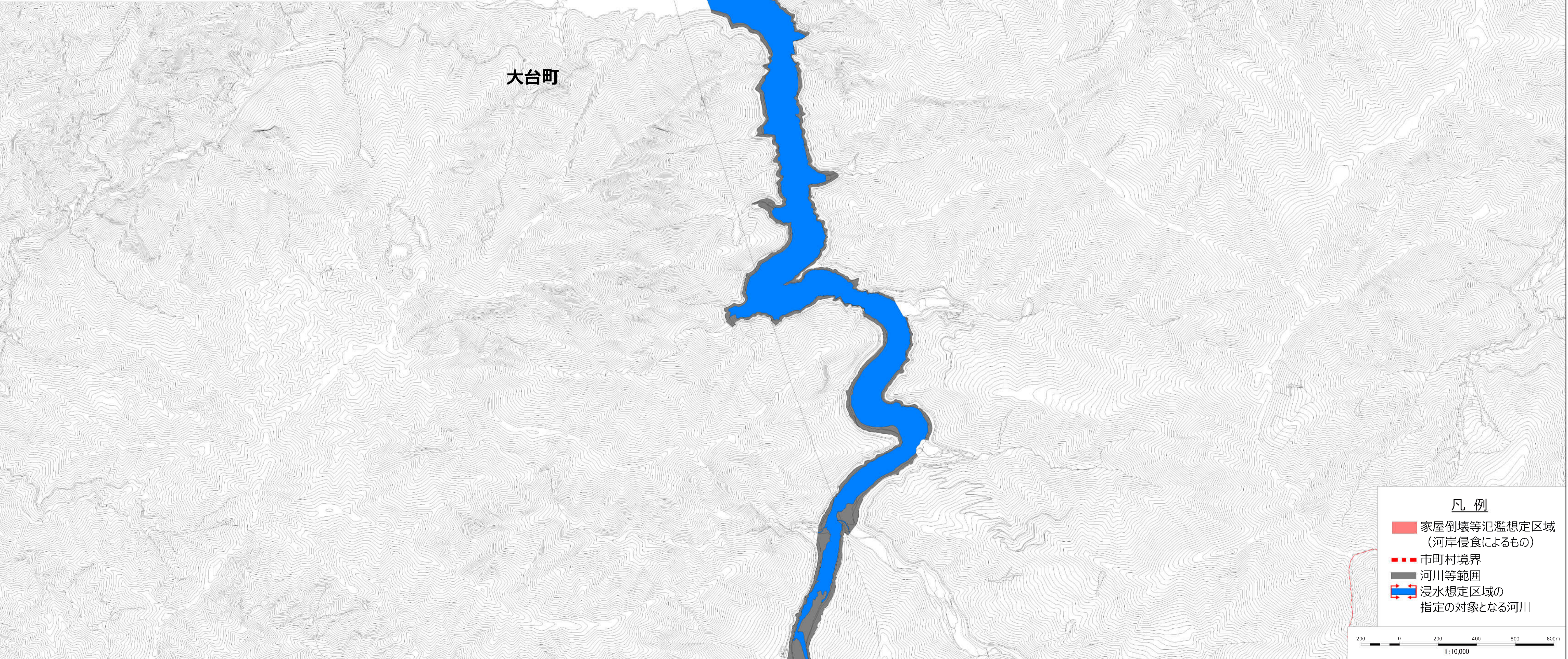


1 説明文
(1) この図は、宮川水系宮川について、家屋倒壊等をもたらすような氾濫の発生が想定される区域（家屋倒壊等氾濫想定区域）を表示した図面です。
(2) この家屋倒壊等氾濫想定区域は、公表時点の宮川の河道の整備状況を勘案して、想定し得る最大規模の降雨に伴う洪水により宮川の河岸の侵食幅を予測したものです。
(3) また、家屋倒壊等氾濫想定区域は、宮川の河岸が侵食された場合における、家屋の倒壊・流出等の危険性がある区域の目安を示すものですが、個々の家屋の構造・強度特性等の違いから、この区域の境界は厳密ではなく、あくまでも目安であることに留意してください。

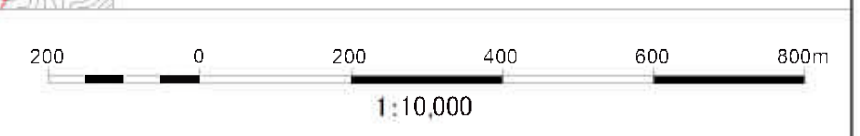
2 基本事項等
(1) 作成主体 : 三重県
(2) 公表年月日: 令和4年7月26日
(3) 対象となる河川
・宮川水系宮川
検討対象区間 左岸: 三重県多気郡大台町大杉字堂倉谷から多気郡大台町久豆字まで
右岸: 三重県多気郡大台町大杉字堂倉谷から多気郡大台町久豆字まで
(4) 算出の前提となる降雨 : 宮川流域の12時間の総雨量51.9mm
(5) 関係市町 : 大台町



家屋倒壊等氾濫想定区域 (河岸侵食) の該当なし

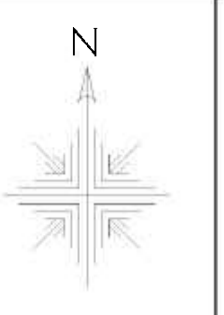


- 凡例
- 家屋倒壊等氾濫想定区域 (河岸侵食によるもの)
 - - - 市町村境界
 - 河川等範囲
 - ⇄ 浸水想定区域の指定の対象となる河川

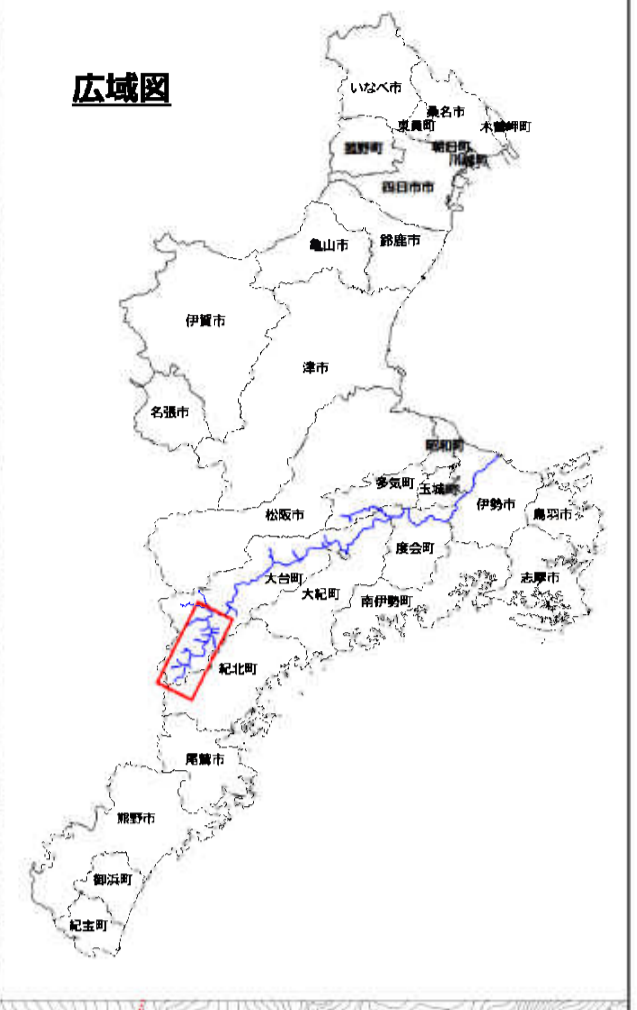


この図は、三重県河川総合管理センターの委託を受けて、国土院の「国土情報データベース」(地形図)を基に作成されたものであり、実際の状況と異なる場合があります。また、この図は、国土院の委託を受けて作成されたものであり、国土院の責任を免除するものではありません。

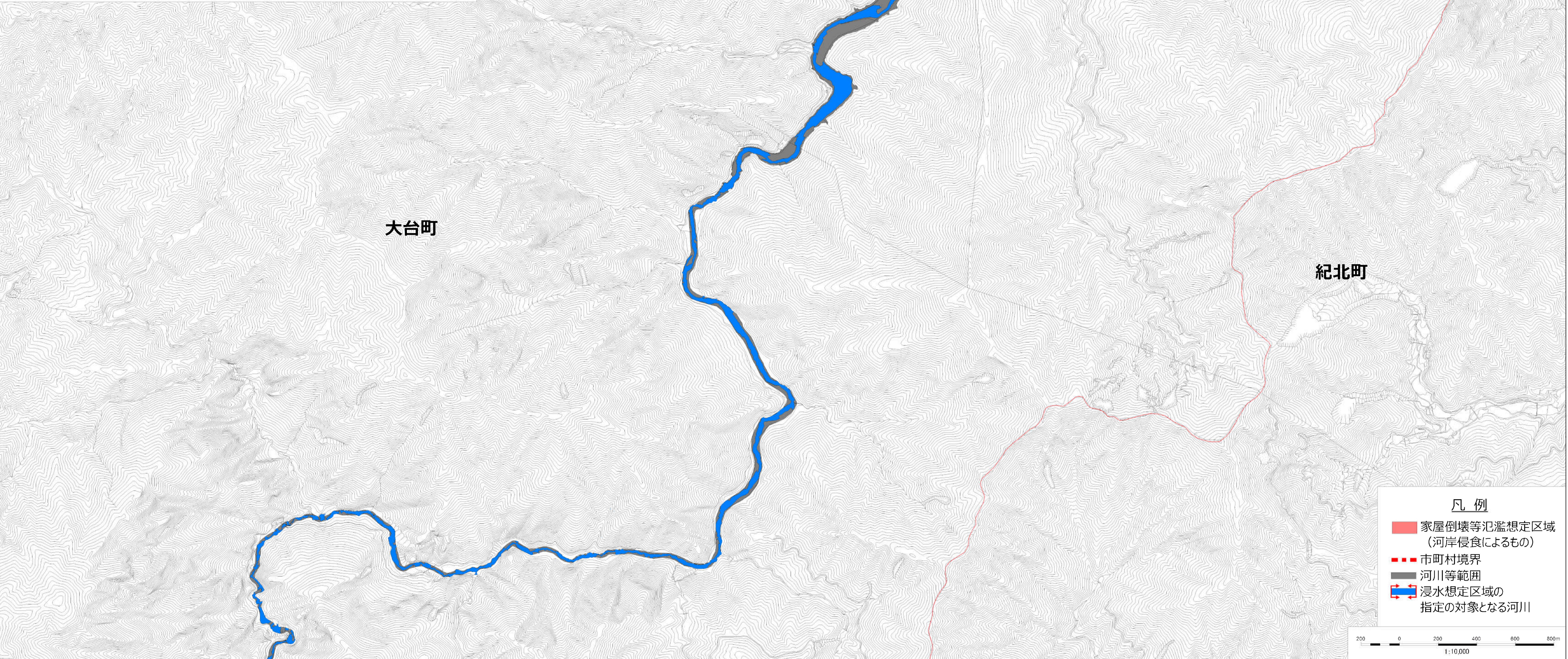
宮川水系 宮川 洪水浸水想定区域図 (2/3) [家屋倒壊等氾濫想定区域] (河岸侵食)



- 1 説明文
- (1) この図は、宮川水系宮川について、家屋倒壊等をもたらすような氾濫の発生が想定される区域（家屋倒壊等氾濫想定区域）を表示した図面です。
 - (2) この家屋倒壊等氾濫想定区域は、公表時点の宮川の河道の整備状況を勘案して、想定し得る最大規模の降雨に伴う洪水により宮川の河岸の侵食幅を予測したものです。
 - (3) また、家屋倒壊等氾濫想定区域は、宮川の河岸が侵食された場合における、家屋の倒壊・流出等の危険性がある区域の目安を示すものですが、個々の家屋の構造・強度特性等の違いから、この区域の境界は厳密ではなく、あくまでも目安であることを留意してください。
- 2 基本事項等
- (1) 作成主体 : 三重県
 - (2) 公表年月日: 令和4年7月26日
 - (3) 対象となる河川
・宮川水系宮川
検討対象区間 左岸: 三重県多気郡大台町大杉字堂倉谷から多気郡大台町久豆字まで
右岸: 三重県多気郡大台町大杉字堂倉谷から多気郡大台町久豆字まで
 - (4) 算出の前提となる降雨 : 宮川流域の12時間の総雨量51.9mm
 - (5) 関係市町 : 大台町



家屋倒壊等氾濫想定区域 (河岸侵食) の該当なし



凡例

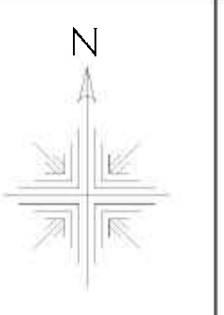
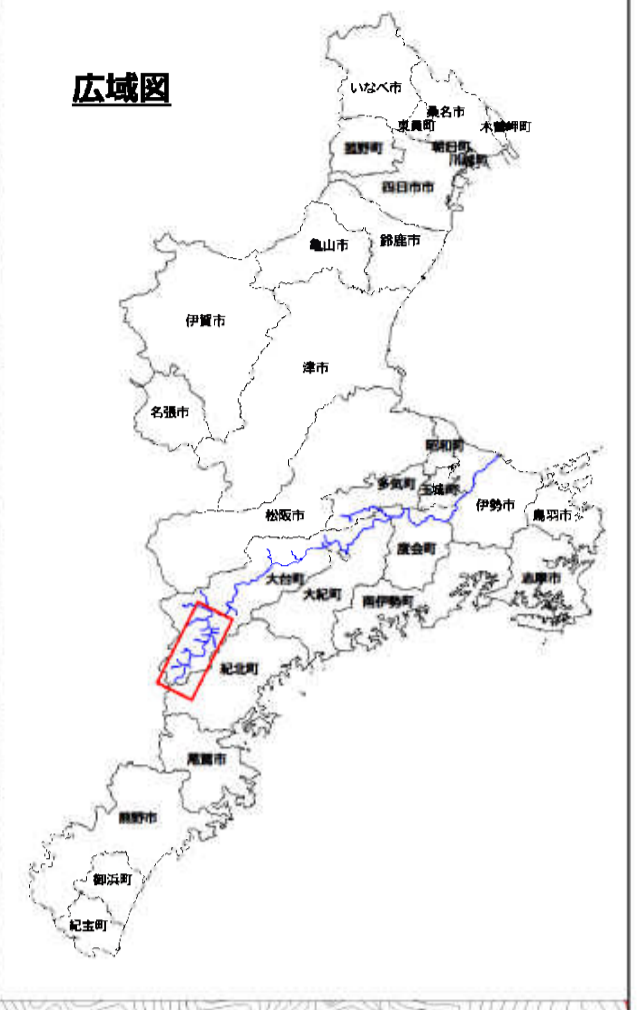
- 家屋倒壊等氾濫想定区域 (河岸侵食によるもの)
- 市町村境界
- 河川等範囲
- 浸水想定区域の指定の対象となる河川

この図面は三重県河川総合管理センター河川総合管理課の委託を受けて、国土院の提供した地形データ(デジタル地形図、標高データ)を基に作成されたものであり、(公表時点)の状況を示すものではありません。また、河川の水質汚濁等による影響は、本図面の作成に反映されていません。

宮川水系 宮川 洪水浸水想定区域図 (3/3) [家屋倒壊等氾濫想定区域] (河岸侵食)

- 1 説明文
- (1) この図は、宮川水系宮川について、家屋倒壊等をもたらすような氾濫の発生が想定される区域（家屋倒壊等氾濫想定区域）を表示した図面です。
 - (2) この家屋倒壊等氾濫想定区域は、公表時点の宮川の河道の整備状況を勘案して、想定し得る最大規模の降雨に伴う洪水により宮川の河岸の侵食幅を予測したものです。
 - (3) また、家屋倒壊等氾濫想定区域は、宮川の河岸が侵食された場合における、家屋の倒壊・流出等の危険性がある区域の目安を示すものですが、個々の家屋の構造・強度特性等の違いから、この区域の境界は厳密ではなく、あくまでも目安であることに留意してください。

- 2 基本事項等
- (1) 作成主体 : 三重県
 - (2) 公表年月日 : 令和4年7月26日
 - (3) 対象となる河川
・ 宮川水系宮川
検討対象区間 左岸 : 三重県多気郡大台町大杉字堂倉谷から多気郡大台町久豆字まで
右岸 : 三重県多気郡大台町大杉字堂倉谷から多気郡大台町久豆字まで
 - (4) 算出の前提となる降雨 : 宮川流域の12時間の総雨量51.9mm
 - (5) 関係市町 : 大台町

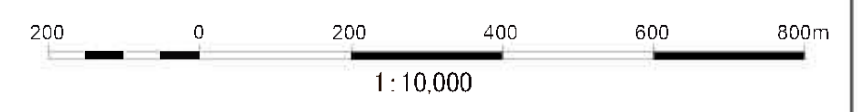


大台町

紀北町

家屋倒壊等氾濫想定区域 (河岸侵食) の該当なし

- 凡例
- 家屋倒壊等氾濫想定区域 (河岸侵食によるもの)
 - 市町村境界
 - 河川等範囲
 - 浸水想定区域の指定の対象となる河川



この図は、三重県河川総合管理センターの委託を受けて、国土院の「国土情報データベース」(地形データ)と「国土院」(地形データ)を基に作成されたものであり、実際の状況と異なる場合があります。また、この図は、国土院の委託を受けたものであり、国土院の責任を免除するものではありません。