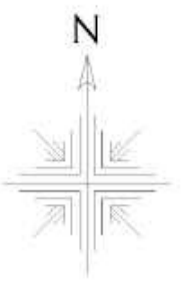
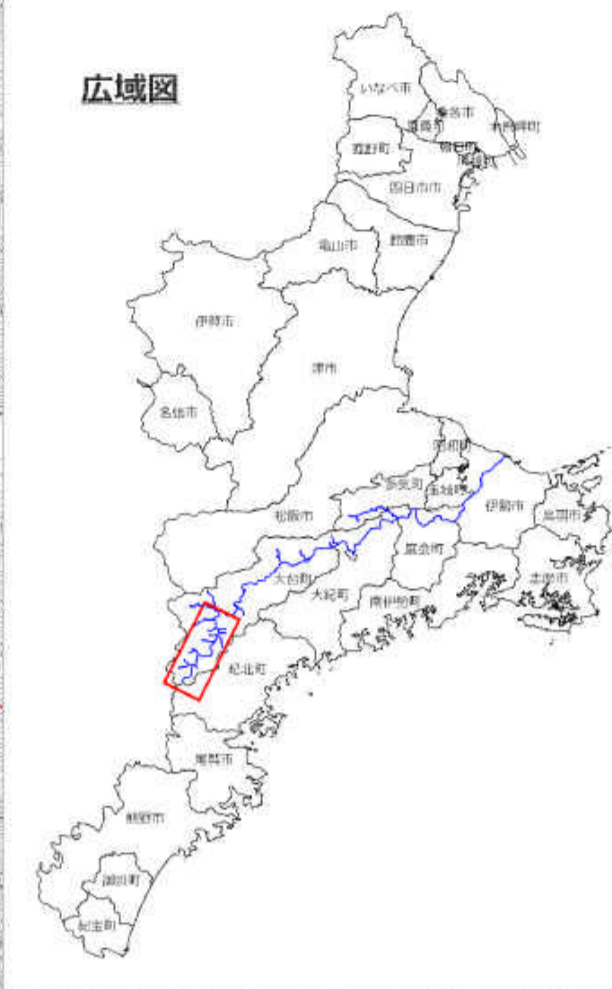


宮川水系 宮川 洪水浸水想定区域図 [家屋倒壊等氾濫想定区域] (氾濫流)



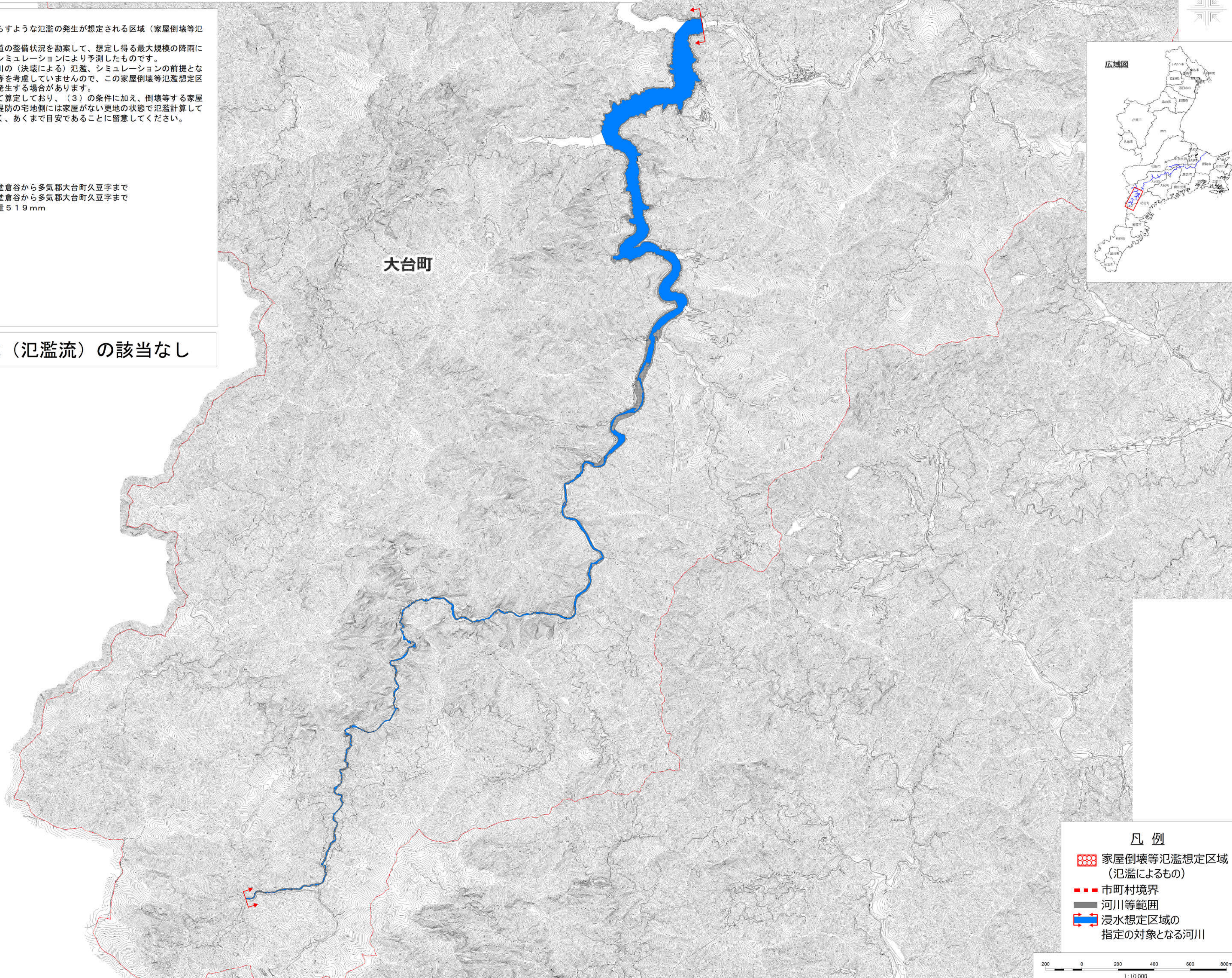
- 1 説明文
- (1) この図は、宮川水系宮川について、家屋倒壊等をもたらすような氾濫の発生が想定される区域（家屋倒壊等氾濫想定区域）を表示した図面です。
 - (2) この家屋倒壊等氾濫想定区域は、公表時点の宮川の河道の整備状況を勘案して、想定し得る最大規模の降雨に伴う洪水により宮川が氾濫した場合の氾濫流の状況をシミュレーションにより予測したものです。
 - (3) なお、このシミュレーションの実施にあたっては、支川の（決壊による）氾濫、シミュレーションの前提となる降雨を超える規模の降雨、高潮及び内水による氾濫等を考慮していませんので、この家屋倒壊等氾濫想定区域になっていない区域においても家屋倒壊・流出等が発生する場合があります。
 - (4) また、家屋倒壊等氾濫想定区域は、一定の仮定を与えて算定しており、(3)の条件に加え、倒壊等する家屋は直接基礎の標準的な木造家屋を想定していること、堤防の宅地側には家屋がない更地の状態で氾濫計算していること等の理由から、この区域の境界は厳密ではなく、あくまで目安であることに留意してください。

- 2 基本事項等
- (1) 作成主体 : 三重県
 - (2) 公表年月日 : 令和4年7月26日
 - (3) 対象となる河川
・宮川水系宮川
検討対象区間 左岸：三重県多気郡大台町大杉字堂倉谷から多気郡大台町久豆字まで
右岸：三重県多気郡大台町大杉字堂倉谷から多気郡大台町久豆字まで
 - (4) 算出の前提となる降雨 : 宮川流域の12時間の総雨量519mm
 - (5) 関係市町 : 大台町



大台町

家屋倒壊等氾濫想定区域 (氾濫流) の該当なし



- 凡例
- 家屋倒壊等氾濫想定区域 (氾濫によるもの)
 - 市町村境界
 - 河川等範囲
 - 浸水想定区域の指定の対象となる河川

200 0 200 400 600 800m
1:10,000

この地図は三重県河川総合管理センターの承認を得て、国土院の「2013年度標準地形図」(地形図縮尺10,000)を使用し、編集したものである(三重県河川総合管理センター 河川総合管理センター 河川総合管理センター)。本図面を複製あるいは転載して他図を使用する場合は、同組合の承認を必要とする。

宮川水系 宮川 洪水浸水想定区域図 (1/3) [家屋倒壊等氾濫想定区域] (氾濫流)

1 説明文

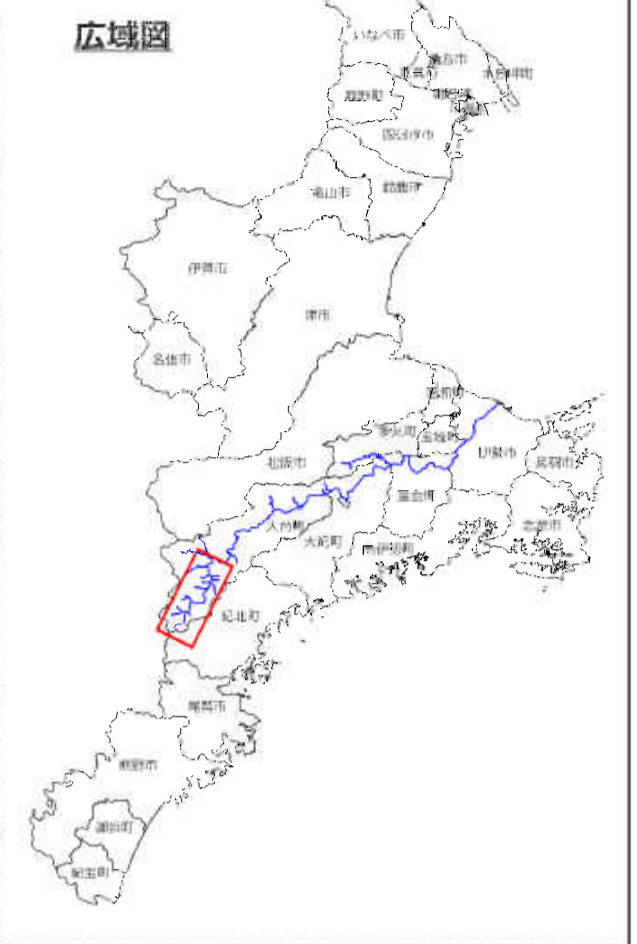
- (1) この図は、宮川水系宮川について、家屋倒壊等をもたらすような氾濫の発生が想定される区域（家屋倒壊等氾濫想定区域）を表示した図面です。
- (2) この家屋倒壊等氾濫想定区域は、公表時点の宮川の河道の整備状況を勘案して、想定し得る最大規模の降雨に伴う洪水により宮川が氾濫した場合の氾濫流の状況をシミュレーションにより予測したものです。
- (3) なお、このシミュレーションの実施にあたっては、支川の（決壊による）氾濫、シミュレーションの前提となる降雨を超える規模の降雨、高潮及び内水による氾濫等を考慮していませんので、この家屋倒壊等氾濫想定区域になっていない区域においても家屋倒壊・流出等が発生する場合があります。
- (4) また、家屋倒壊等氾濫想定区域は、一定の仮定を与えて算定しており、(3)の条件に加え、倒壊等する家屋は直接基礎の標準的な木造家屋を想定していること、堤防の宅地側には家屋がない更地の状態で氾濫計算していること等の理由から、この区域の境界は厳密ではなく、あくまで目安であることに留意してください。

2 基本事項等

- (1) 作成主体 : 三重県
- (2) 公表年月日 : 令和4年6月14日
- (3) 対象となる河川
・ 宮川水系宮川
検討対象区間 左岸 : 三重県多気郡大台町大杉字堂倉谷から多気郡大台町久豆字まで
右岸 : 三重県多気郡大台町大杉字堂倉谷から多気郡大台町久豆字まで
- (4) 算出の前提となる降雨 : 宮川流域の12時間の総雨量51.9mm
- (5) 関係市町 : 大台町

家屋倒壊等氾濫想定区域（氾濫流）の該当なし

大台町



- ### 凡例
- 家屋倒壊等氾濫想定区域（氾濫によるもの）
 - 市町村境界
 - 河川等範囲
 - 浸水想定区域の指定の対象となる河川

200 0 200 400 600 800m
1:10,000

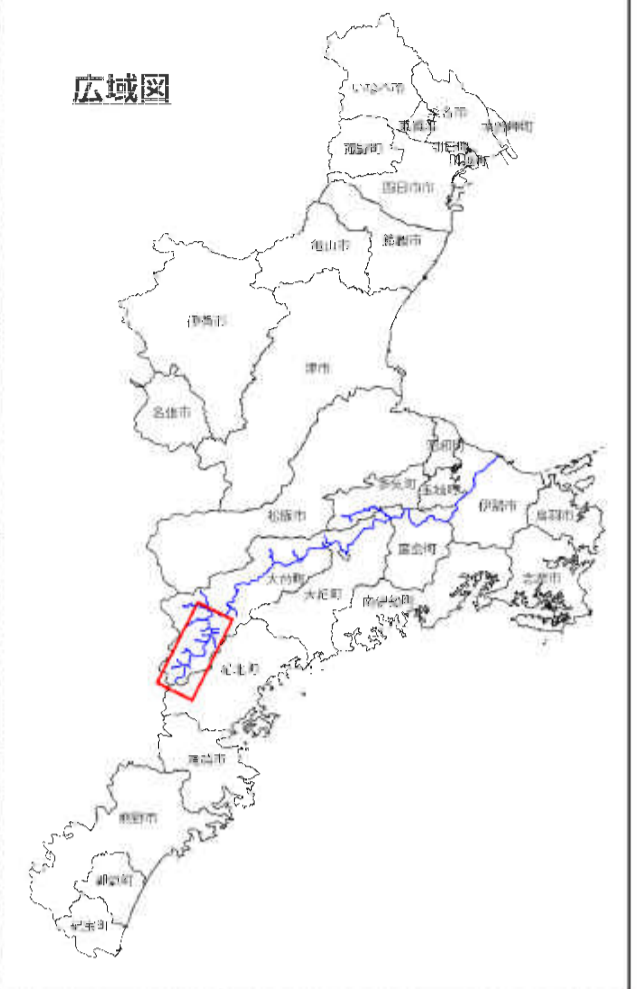
この図面は三重県河川総合管理課の委託を受けて、
国土院の「国土情報データベース」(地形データ)と「国土院の「国土情報データベース」(河川データ)」(河川データ)を基に作成したものであり、
精度は必ずしも正確なものであること、また、河川データは、河川データが更新されるまで、河川データの更新を必要とする。

宮川水系 宮川 洪水浸水想定区域図 (3/3) [家屋倒壊等氾濫想定区域] (氾濫流)

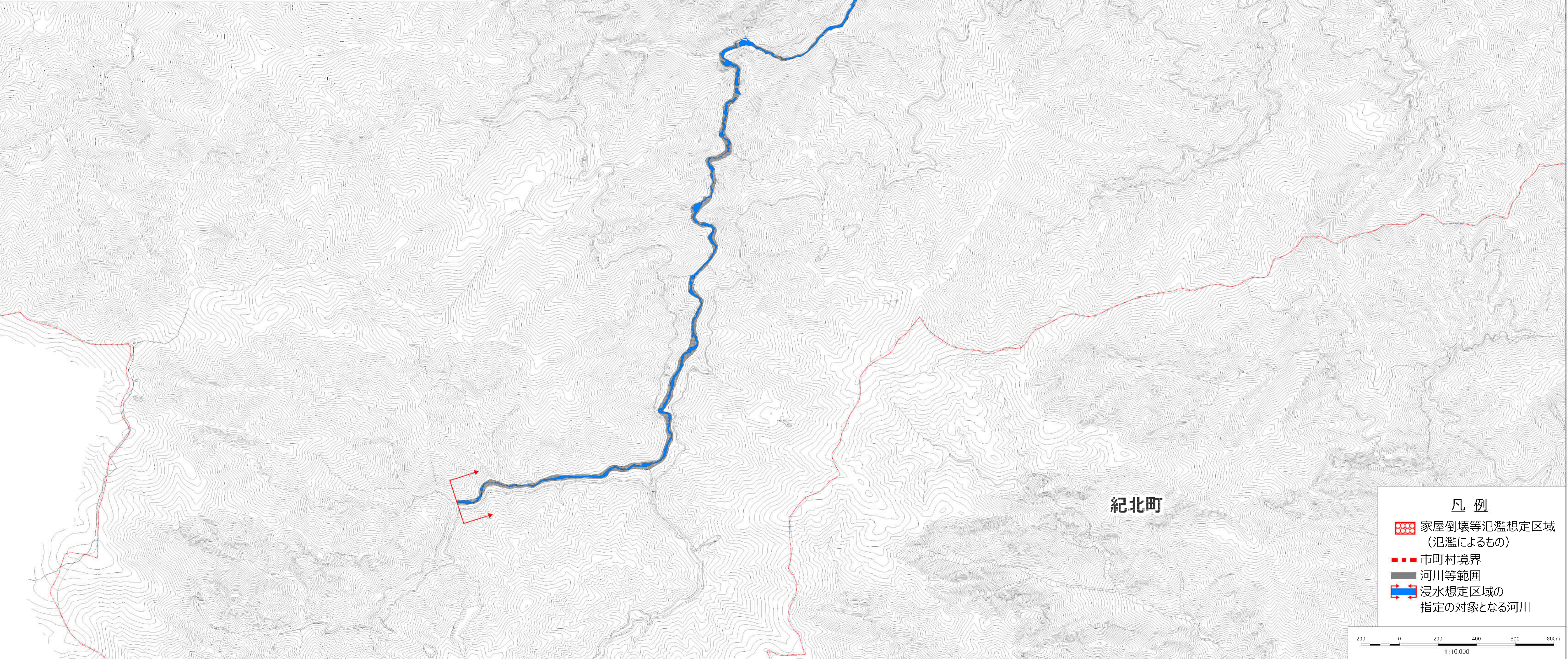


- 1 説明文
- (1) この図は、宮川水系宮川について、家屋倒壊等をもたらすような氾濫の発生が想定される区域（家屋倒壊等氾濫想定区域）を表示した図面です。
 - (2) この家屋倒壊等氾濫想定区域は、公表時点の宮川の河道の整備状況を勘案して、想定し得る最大規模の降雨に伴う洪水により宮川が氾濫した場合の氾濫流の状況をシミュレーションにより予測したものです。
 - (3) なお、このシミュレーションの実施にあたっては、支川の（決壊による）氾濫、シミュレーションの前提となる降雨を超える規模の降雨、高潮及び内水による氾濫等を考慮していませんので、この家屋倒壊等氾濫想定区域になっていない区域においても家屋倒壊・流出等が発生する場合があります。
 - (4) また、家屋倒壊等氾濫想定区域は、一定の仮定を与えて算定しており、(3)の条件に加え、倒壊等する家屋は直接基礎の標準的な木造家屋を想定していること、堤防の宅地側には家屋がない更地の状態で氾濫計算していること等の理由から、この区域の境界は厳密ではなく、あくまで目安であることに留意してください。

- 2 基本事項等
- (1) 作成主体 : 三重県
 - (2) 公表年月日: 令和4年6月14日
 - (3) 対象となる河川
・ 宮川水系宮川
検討対象区間 左岸: 三重県多気郡大台町大杉字堂倉谷から多気郡大台町久豆字まで
右岸: 三重県多気郡大台町大杉字堂倉谷から多気郡大台町久豆字まで
 - (4) 算出の前提となる降雨 : 宮川流域の12時間の総雨量519mm
 - (5) 関係市町 : 大台町



家屋倒壊等氾濫想定区域 (氾濫流) の該当なし



- 凡例
- 家屋倒壊等氾濫想定区域 (氾濫によるもの)
 - 市町村境界
 - 河川等範囲
 - 浸水想定区域の指定の対象となる河川

200 0 200 400 600 800m
1:10,000

この図は、三重県河川総合管理センターの委託を受けて、国土院の「国土情報データベース」(地形データ)を基に作成されたものであり、実際の状況と異なる場合があります。また、この図は、国土院の「国土情報データベース」(地形データ)を基に作成されたものであり、実際の状況と異なる場合があります。