

# 新型コロナウイルス感染症の 県内発生状況について

対象期間：7月9日～7月15日

7月15日 三重県新型コロナウイルス感染症対策本部事務局

# 県内の陽性者発生状況（7.9～7.15）

## （1）県内全域の陽性者発生状況等

	新規感染者数	人口10万人あたりの感染者数	PCR等検査件数	新規感染者経路不明率
<b>今週</b> (7/9～7/15)	<b>5668人</b>	<b>320.2人</b>	<b>15,248件</b>	<b>40%</b>
<b>先週</b> (7/2～7/8)	<b>2758人</b>	<b>155.8人</b>	<b>11,162件</b>	<b>39%</b>

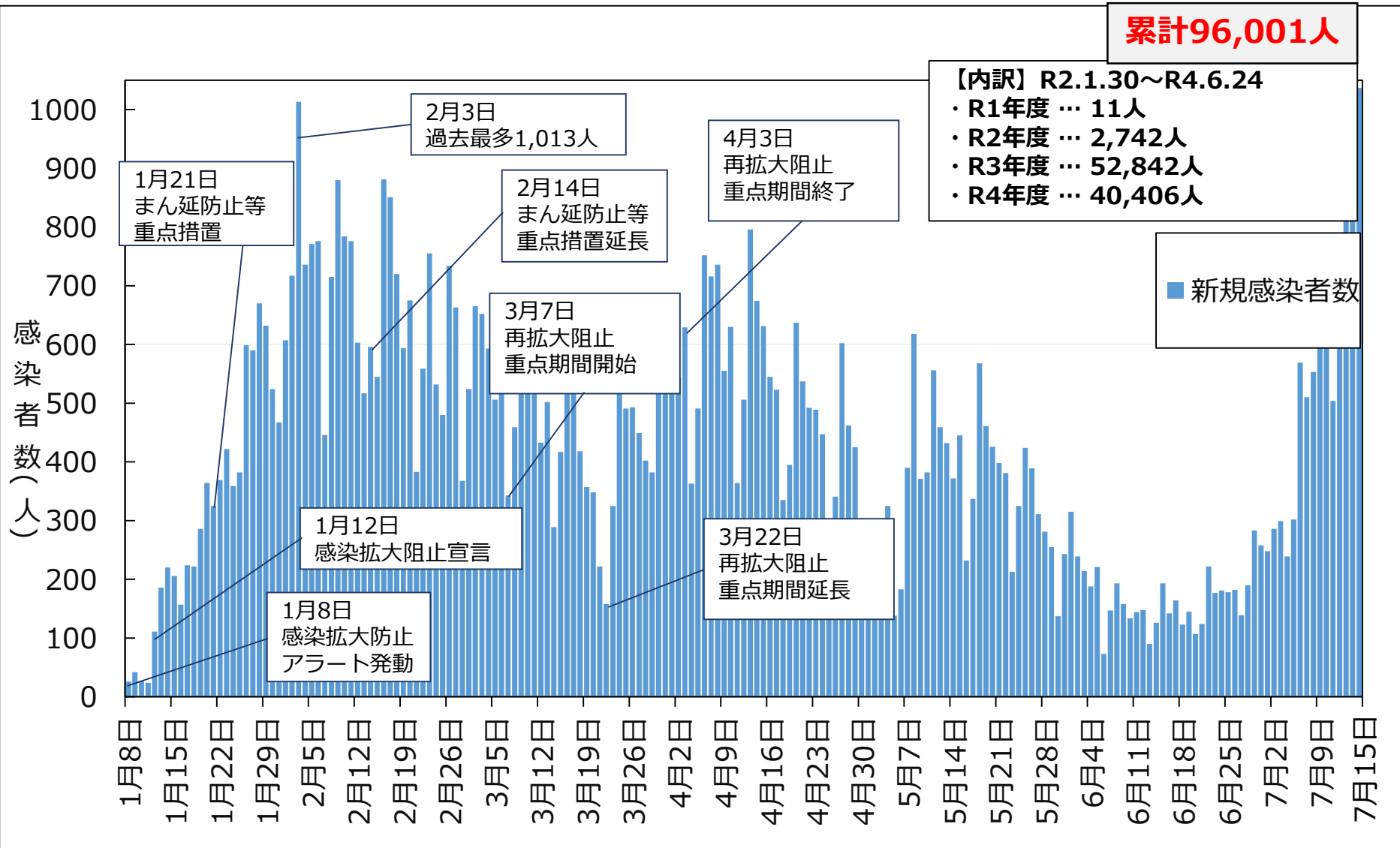
## （2）保健所別の陽性者発生状況等

	桑名保健所管内				四日市市保健所管内				鈴鹿保健所管内			
	新規感染者数	10万人あたり	検査件数	経路不明率	新規感染者数	10万人あたり	検査件数	経路不明率	新規感染者数	10万人あたり	検査件数	経路不明率
<b>今週</b>	1121人	397.4人	2247件	47%	1092人	357.5人	2603件	35%	622人	253.4人	1434件	56%
<b>先週</b>	385人	136.5人	1429件	41%	472人	154.5人	1844件	35%	272人	110.8人	1009件	51%

	津保健所管内				松阪保健所管内				伊勢保健所管内			
	新規感染者数	10万人あたり	検査件数	経路不明率	新規感染者数	10万人あたり	検査件数	経路不明率	新規感染者数	10万人あたり	検査件数	経路不明率
<b>今週</b>	803人	292.5人	2477件	39%	638人	312.3人	1925件	30%	781人	342.5人	2019件	43%
<b>先週</b>	474人	172.7人	1963件	36%	321人	157.1人	1422件	34%	619人	271.4人	2053件	37%

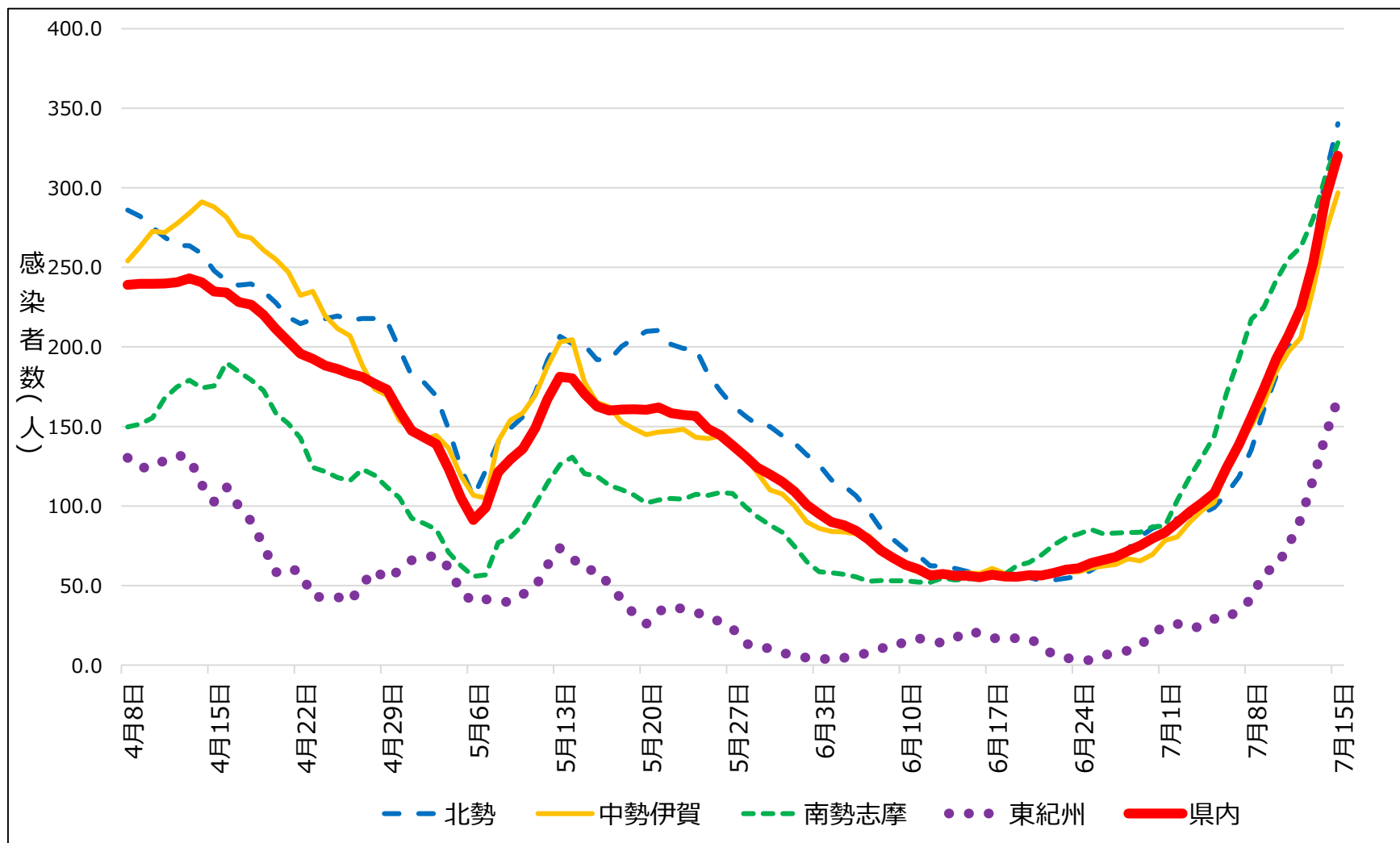
	伊賀保健所管内				尾鷲保健所管内				熊野保健所管内			
	新規感染者数	10万人あたり	検査件数	経路不明率	新規感染者数	10万人あたり	検査件数	経路不明率	新規感染者数	10万人あたり	検査件数	経路不明率
<b>今週</b>	502人	304.0人	1995件	32%	52人	168.5人	305件	23%	57人	165.9人	243件	14%
<b>先週</b>	188人	113.8人	1130件	48%	9人	29.2人	142件	67%	18人	52.4人	170件	39%

# 県内患者発生状況 (n=96,001、R4.7.15時点)



# 医療圏別患者発生状況（R4.7.15時点）

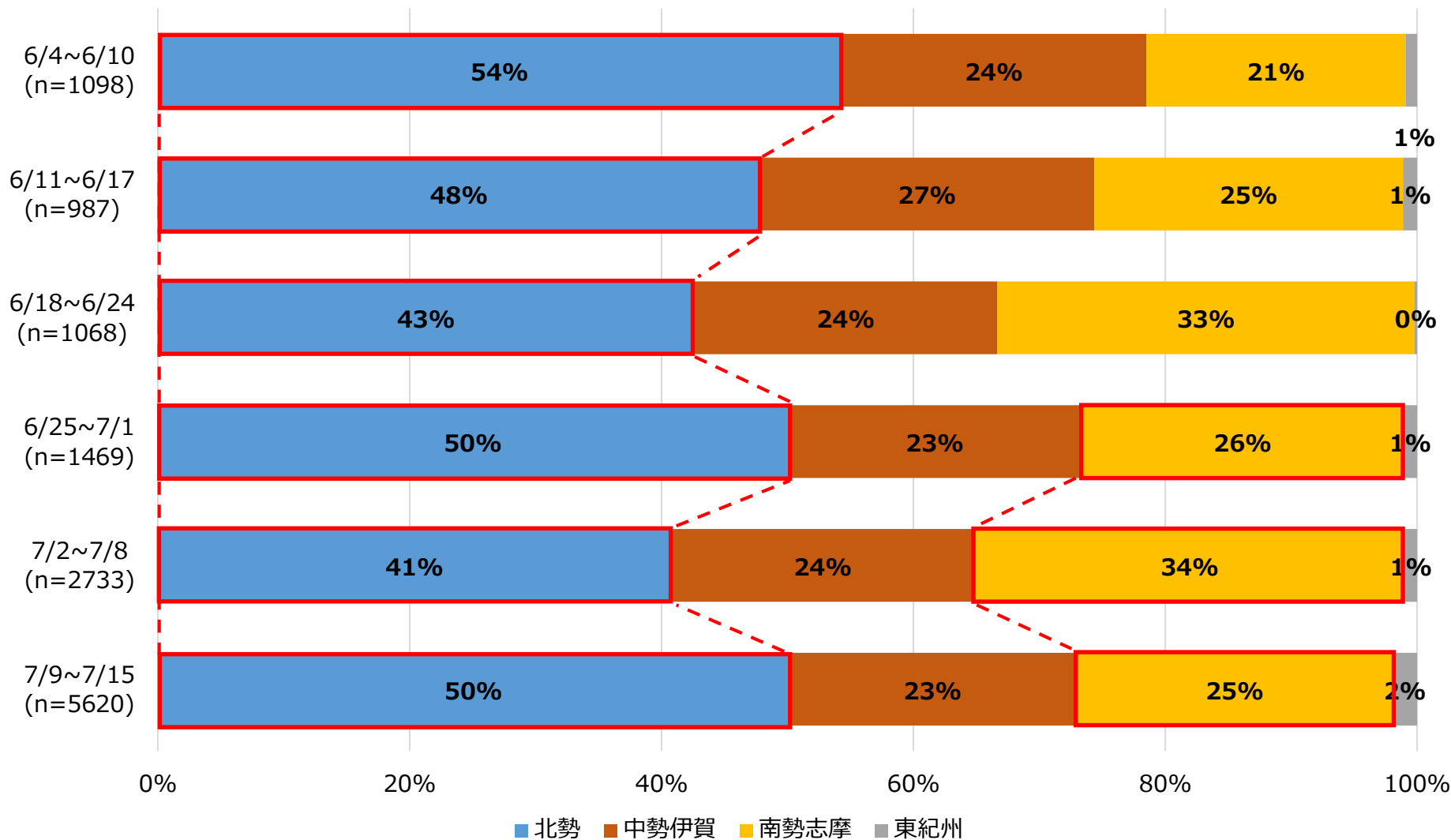
人口10万人当たりの新規患者数（7日間移動合計）



# 医療圏別発生状況

集計期間：直近6週 R4.6.4~R4.7.15

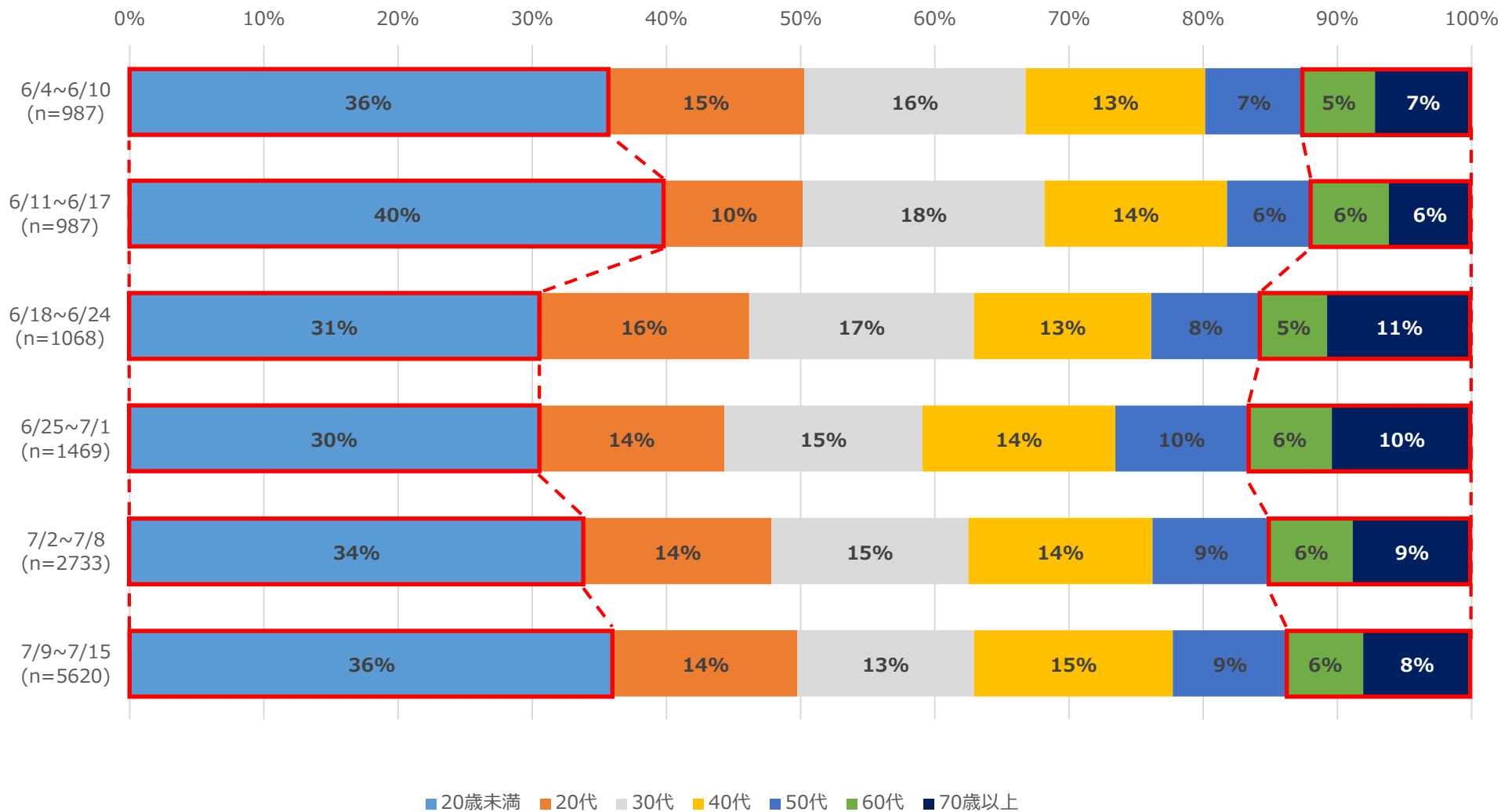
※ 再陽性事例を除く



# 年齢別患者発生状況

集計期間：直近6週 R4.6.4~R4.7.15

※ 再陽性事例・年代非公表を除く

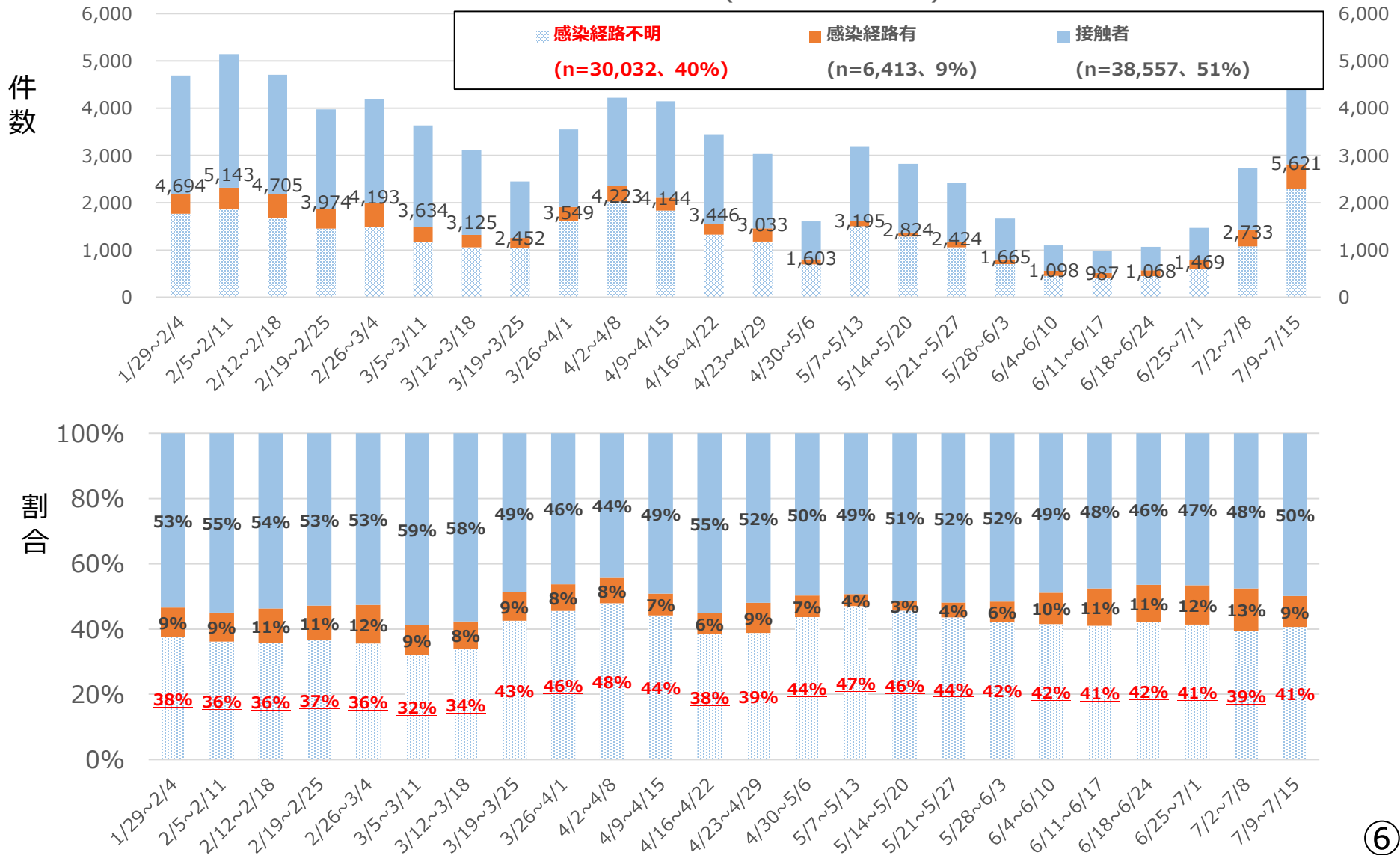


# 感染経路等に関する状況

集計期間：直近24週 R4.1.29~R4.7.15

※ 再陽性事例を除く

感染経路グラフ(凡例自動更新版)

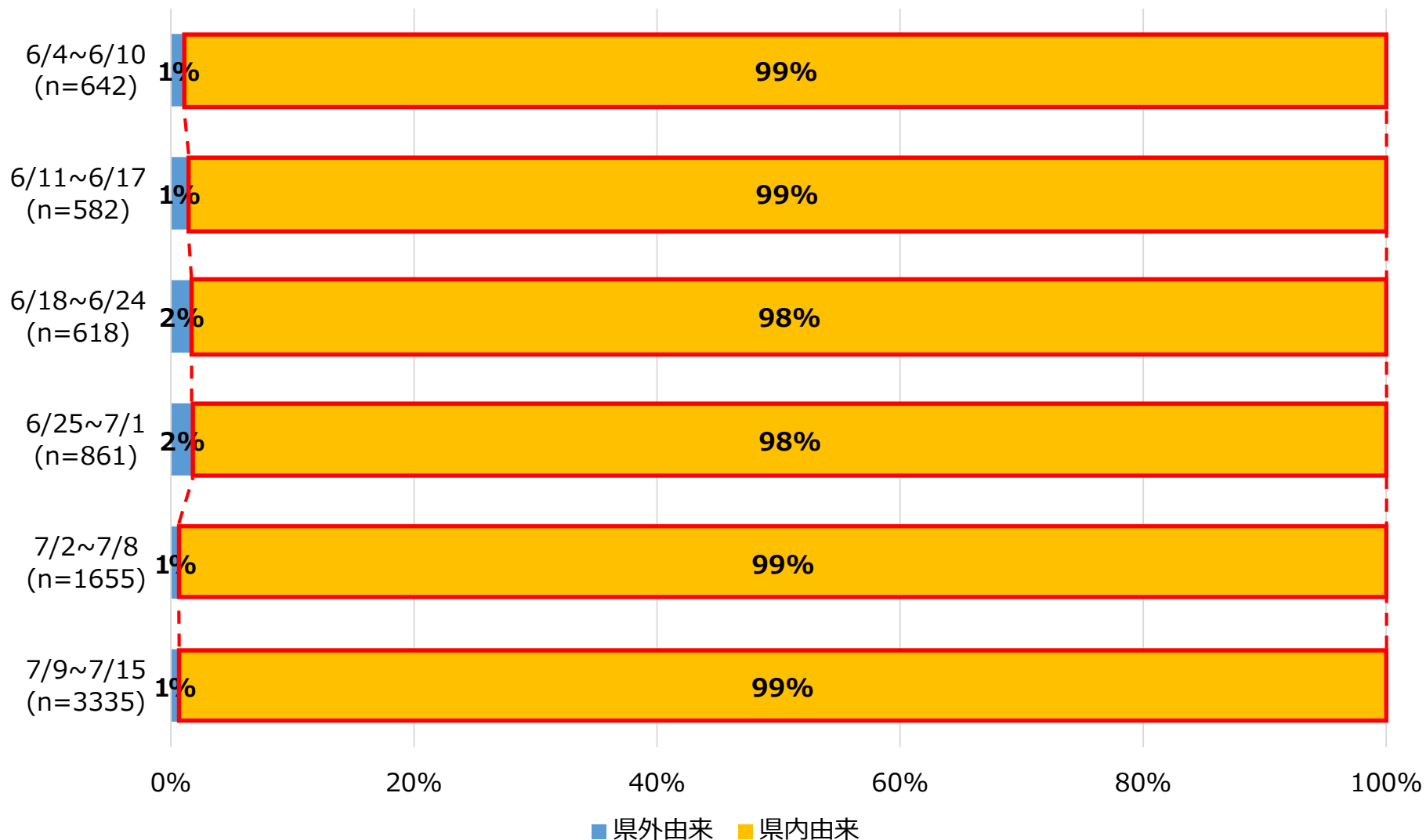


# 県内外別感染経路

集計期間：直近6週 R4.6.4~R4.7.15

## 感染経路（県内外別）

※経路不明・再陽性事例を除く



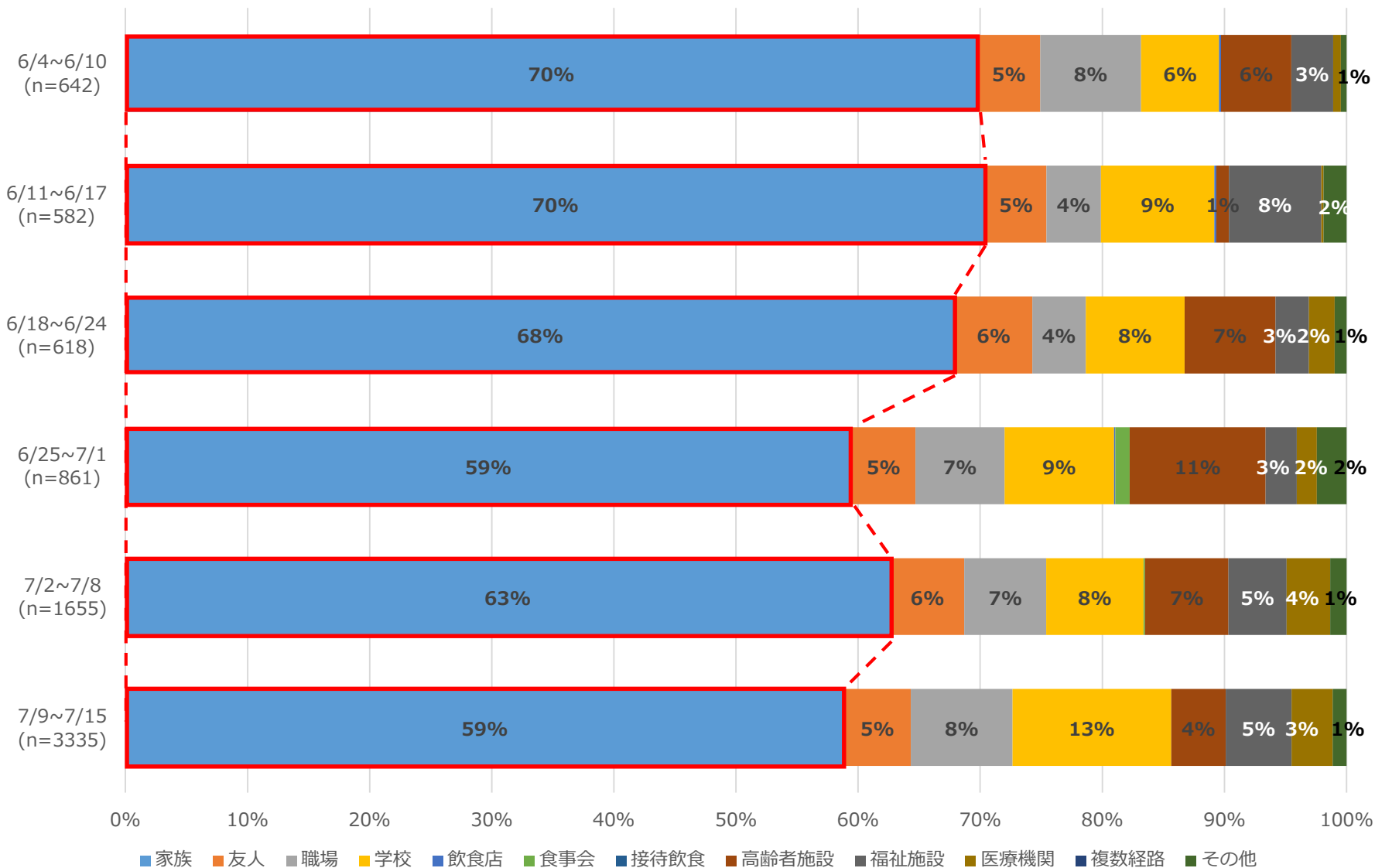


# 感染経路別患者発生状況

集計期間：直近6週 R4.6.4~R4.7.15

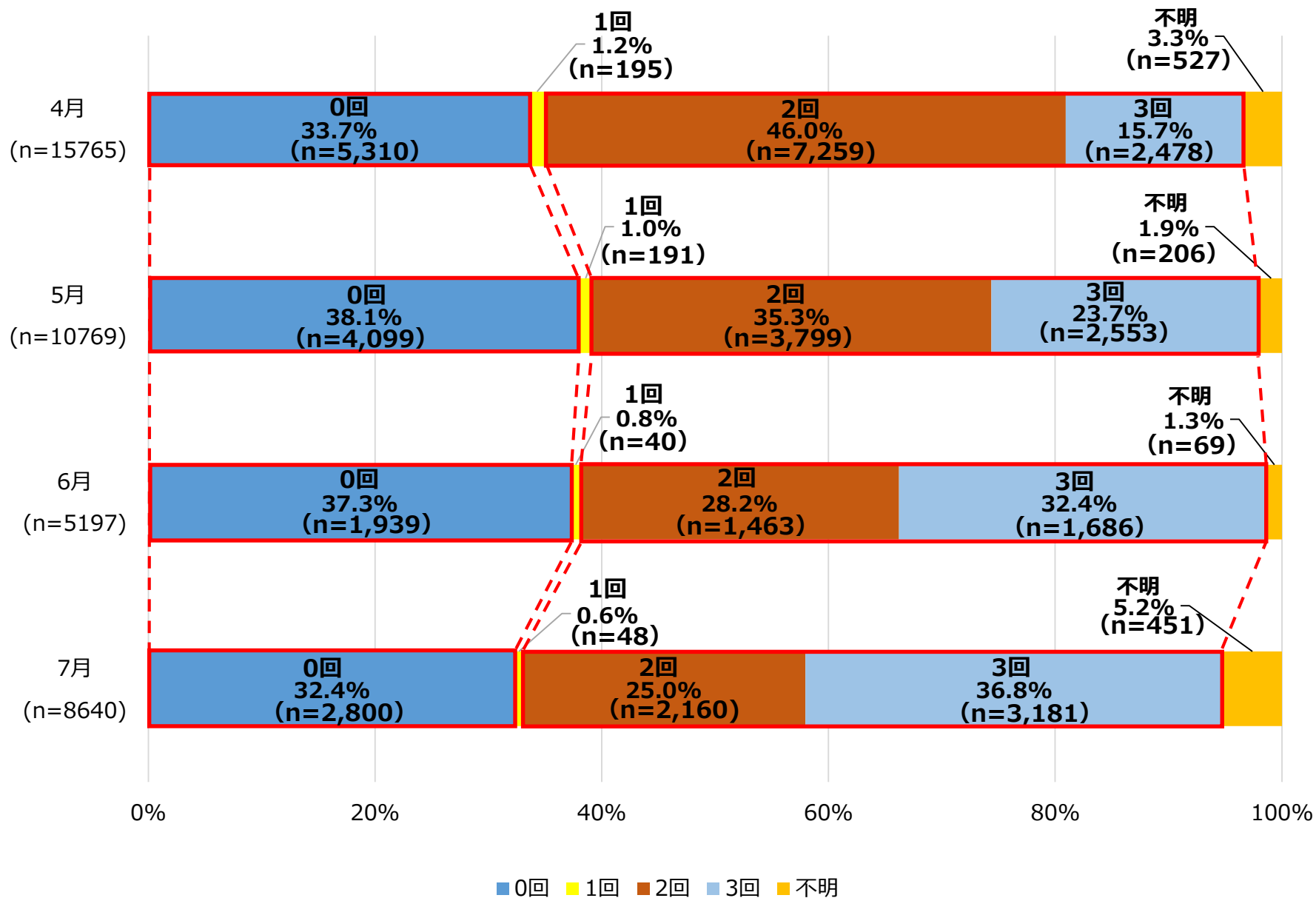
## 感染経路(経路別)

※経路不明・再陽性事例を除く



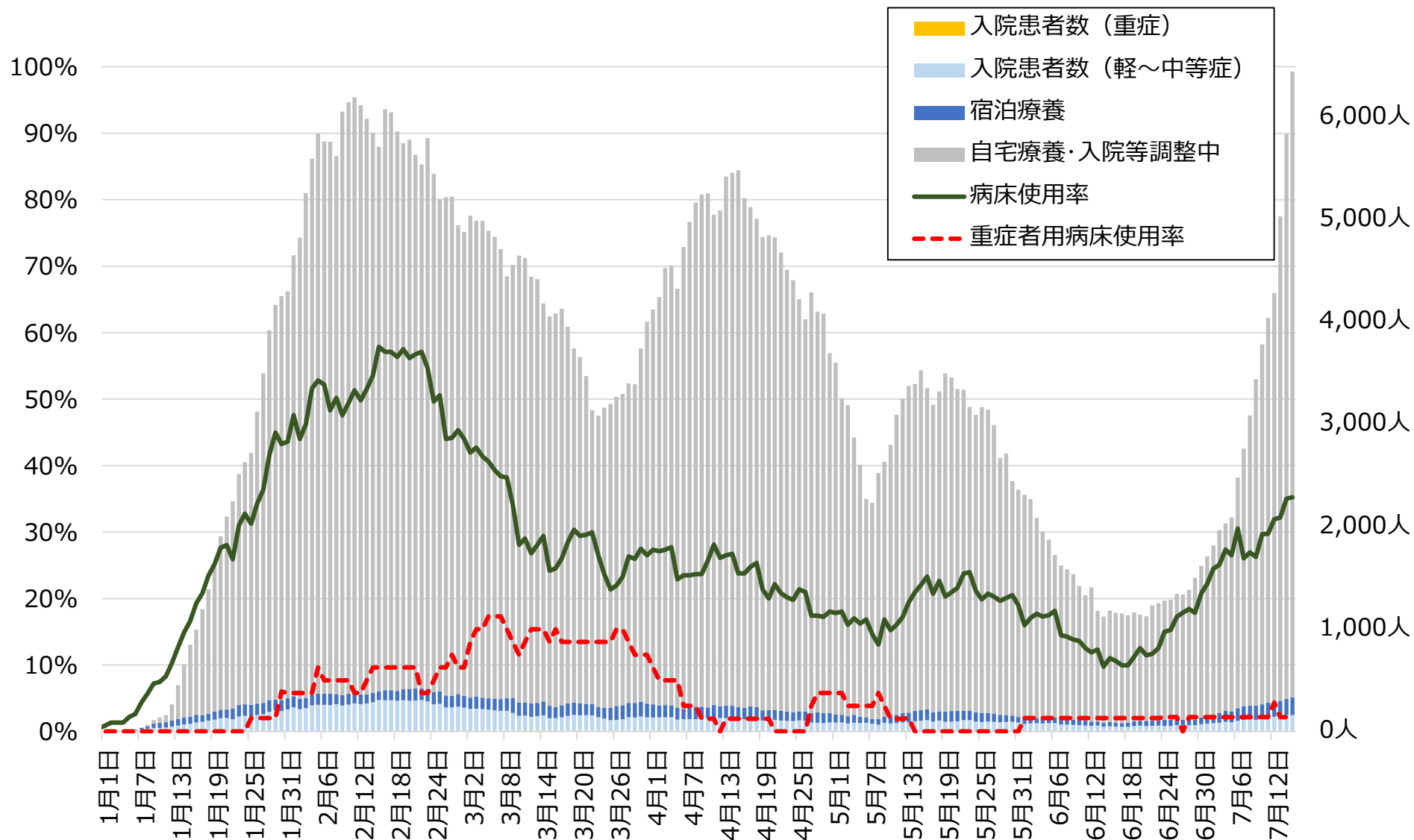
# 感染者全体に占めるワクチン接種歴の状況

集計期間：R4.4.1~R4.7.15



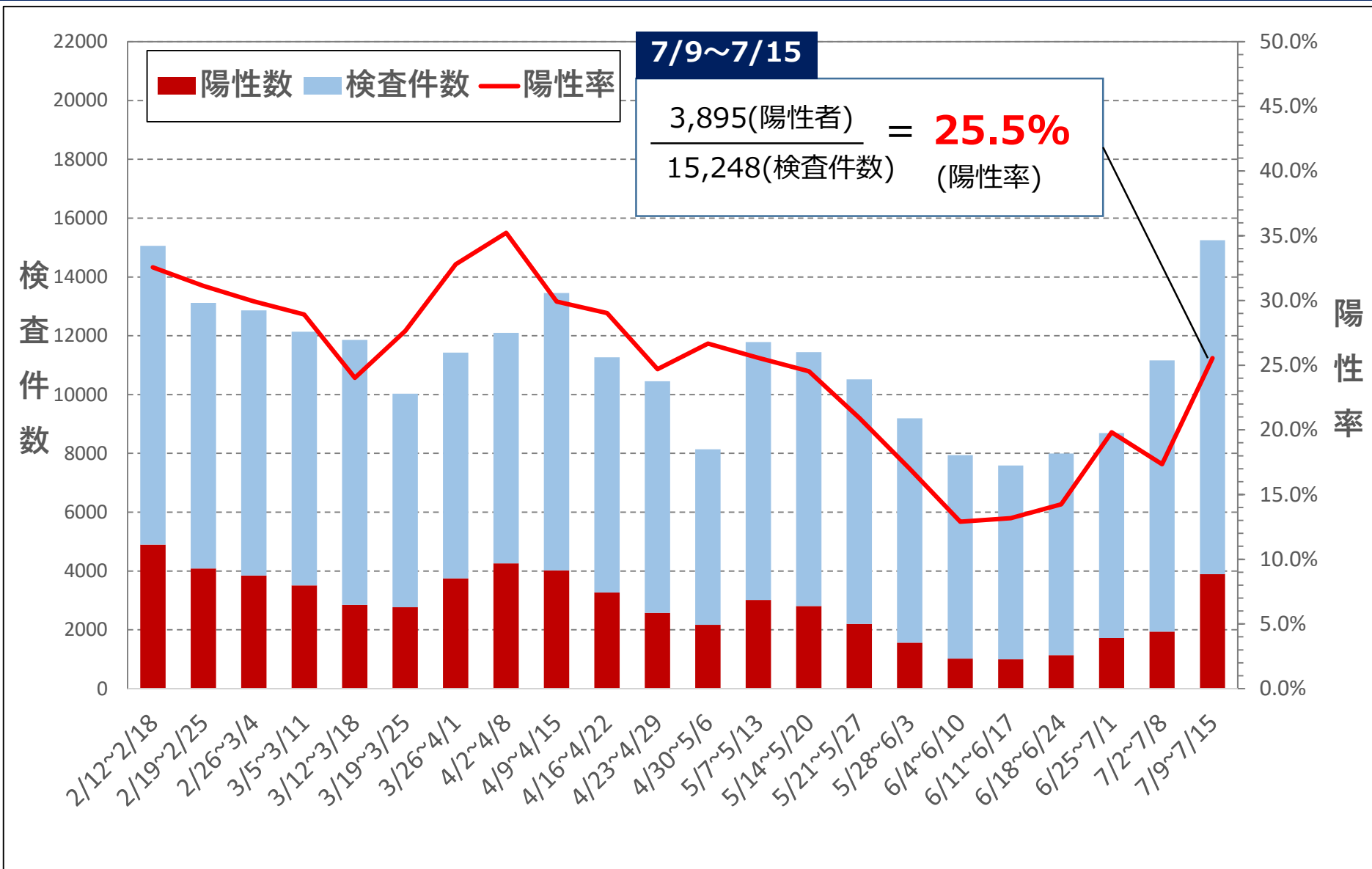
# 入院等の状況

R4.7.15時点



# PCR等検査件数・陽性率

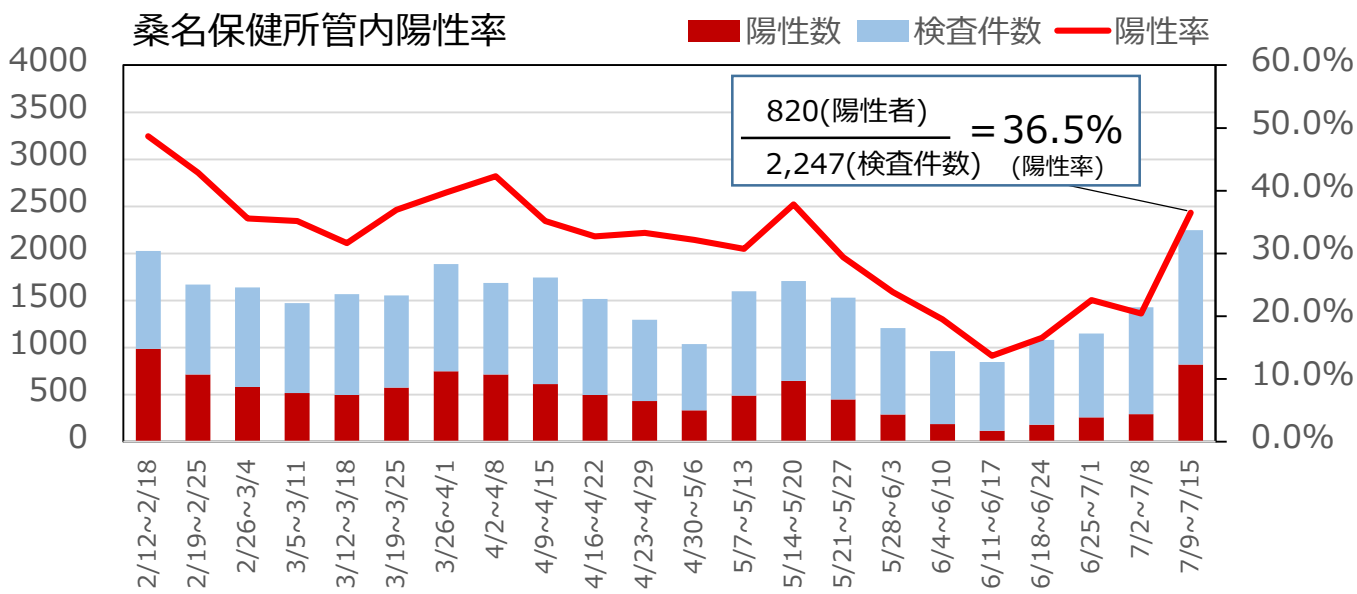
集計期間：R4.2.12～R4.7.15 (直近22週)



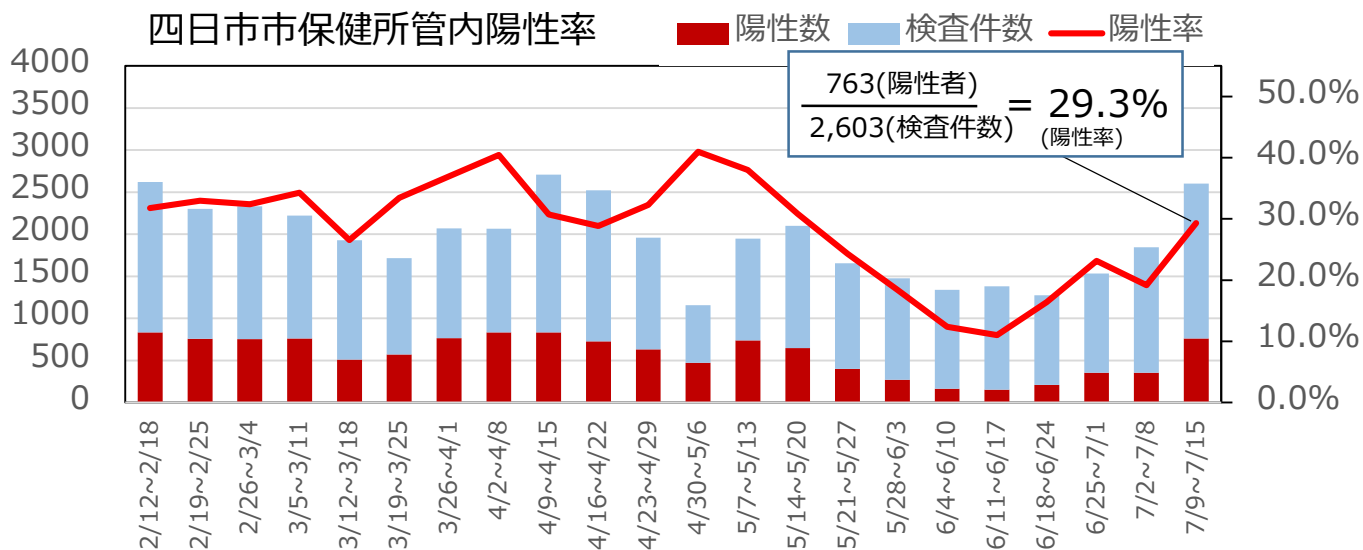
※陽性率を算出するための陽性者数及び検査件数は検査日ベースで集計しているため、公表日ベースの陽性者数とは一致しない

# 地域別の陽性率（北勢地域）

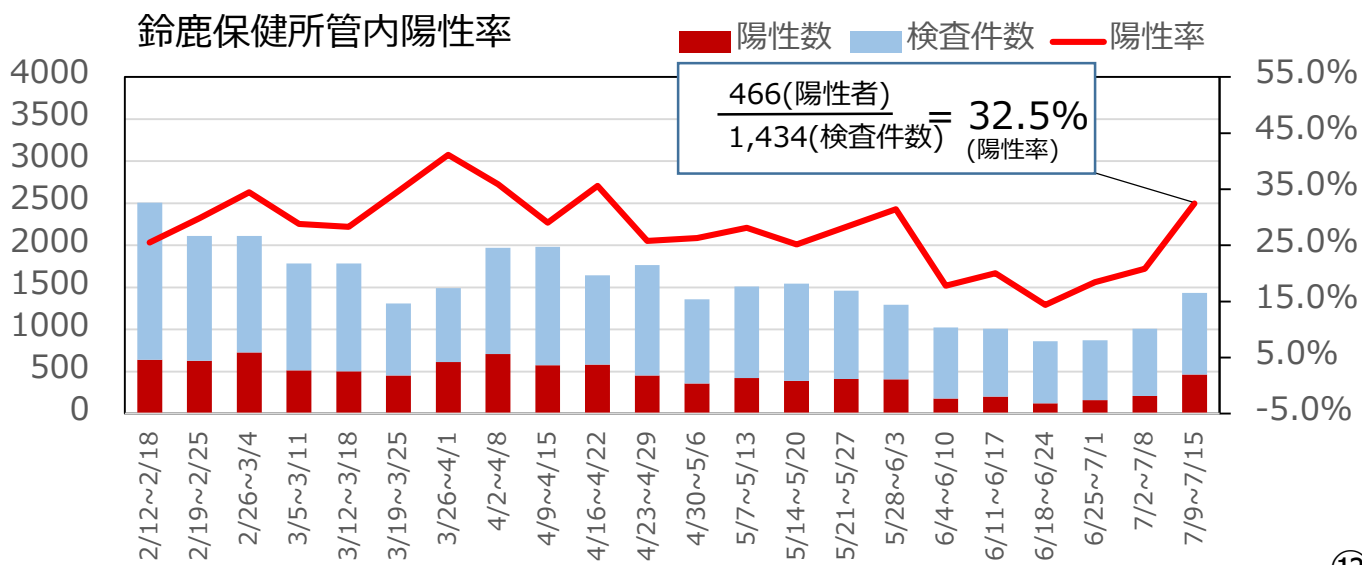
## 桑名保健所管内陽性率



## 四日市市保健所管内陽性率

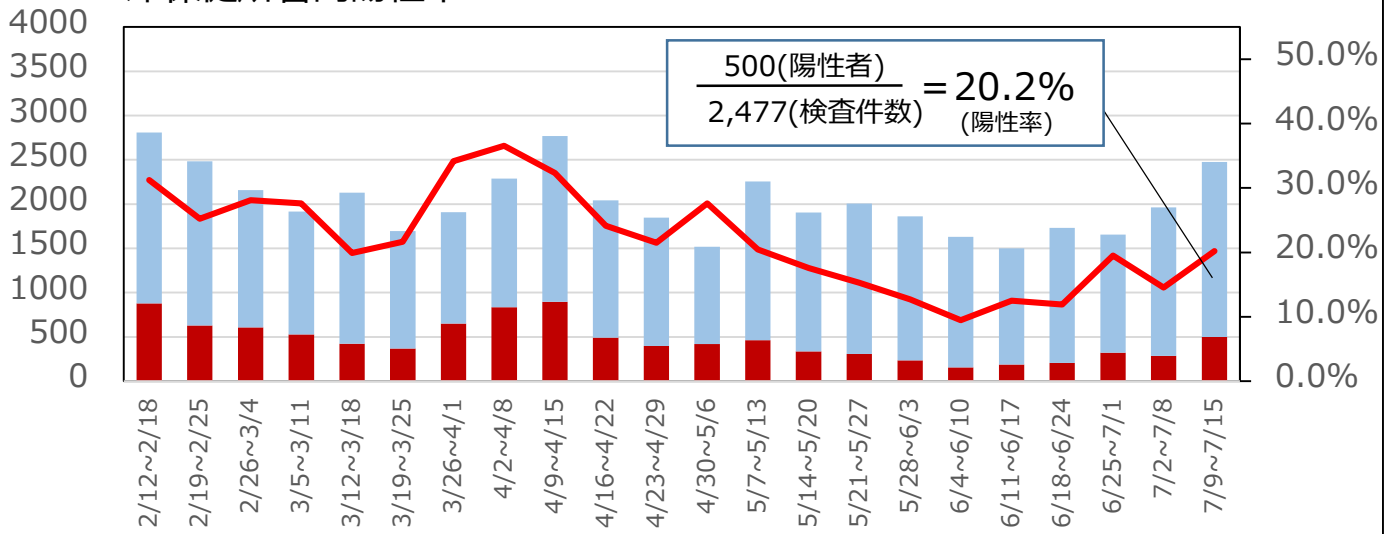


## 鈴鹿保健所管内陽性率

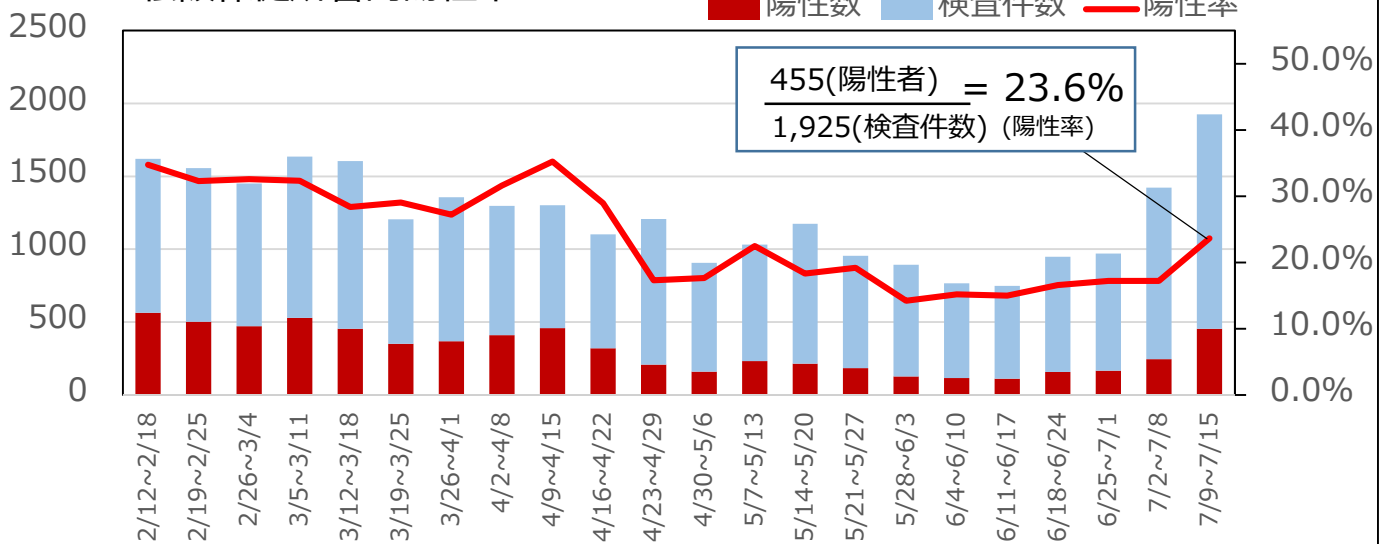


# 地域別の陽性率（中勢・南勢地域）

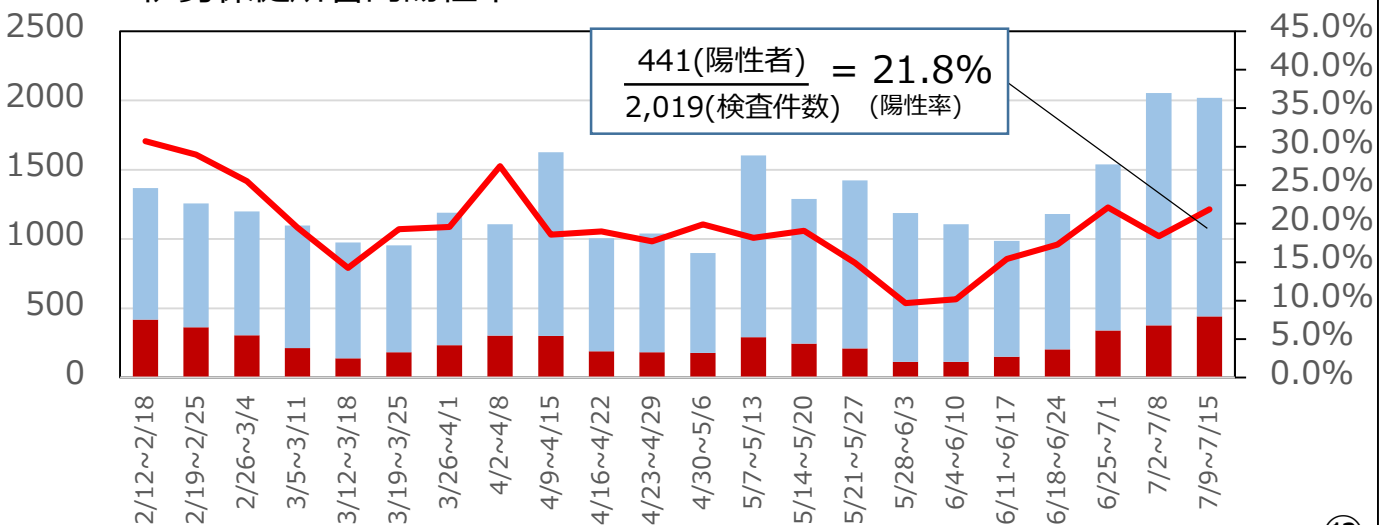
## 津保健所管内陽性率



## 松阪保健所管内陽性率

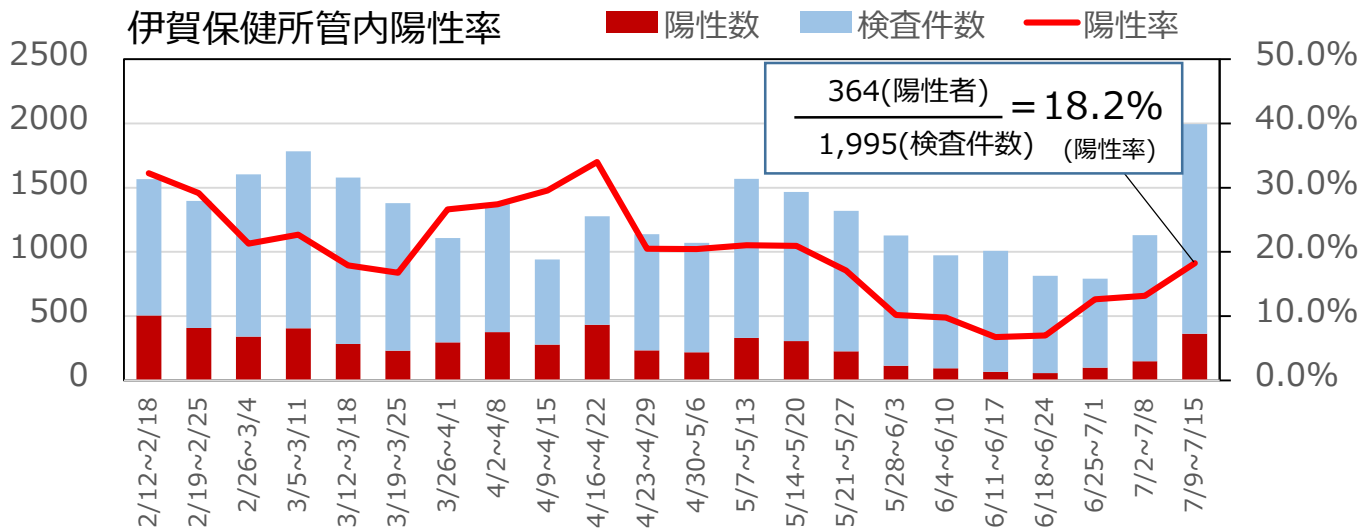


## 伊勢保健所管内陽性率

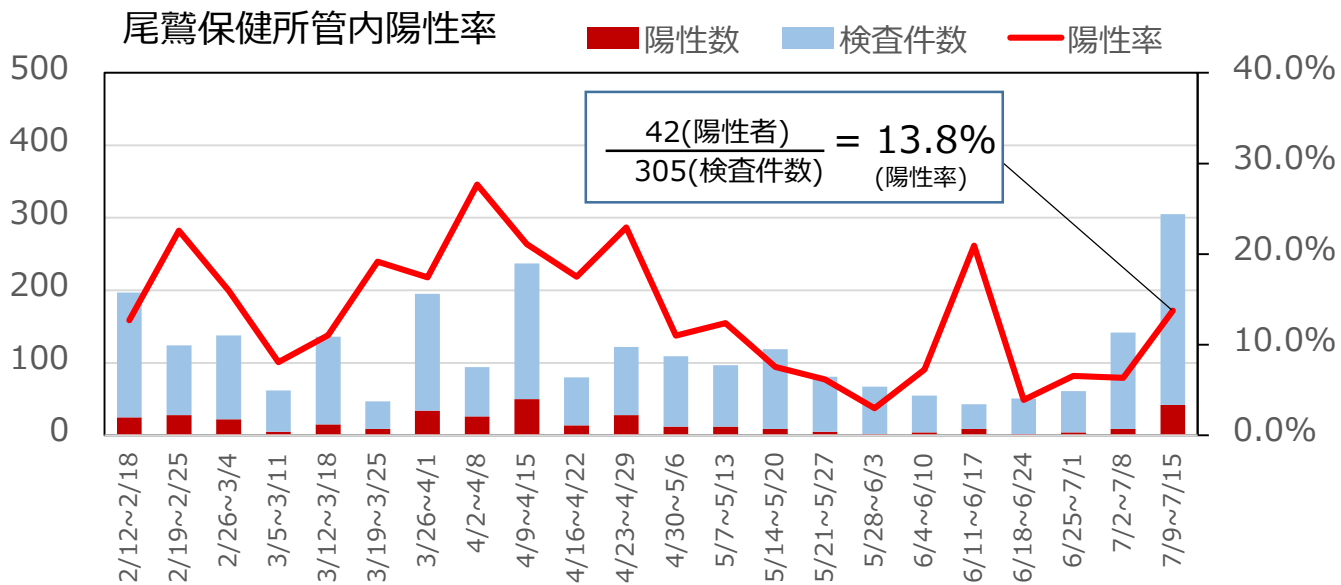


# 地域別の陽性率（伊賀・東紀州地域）

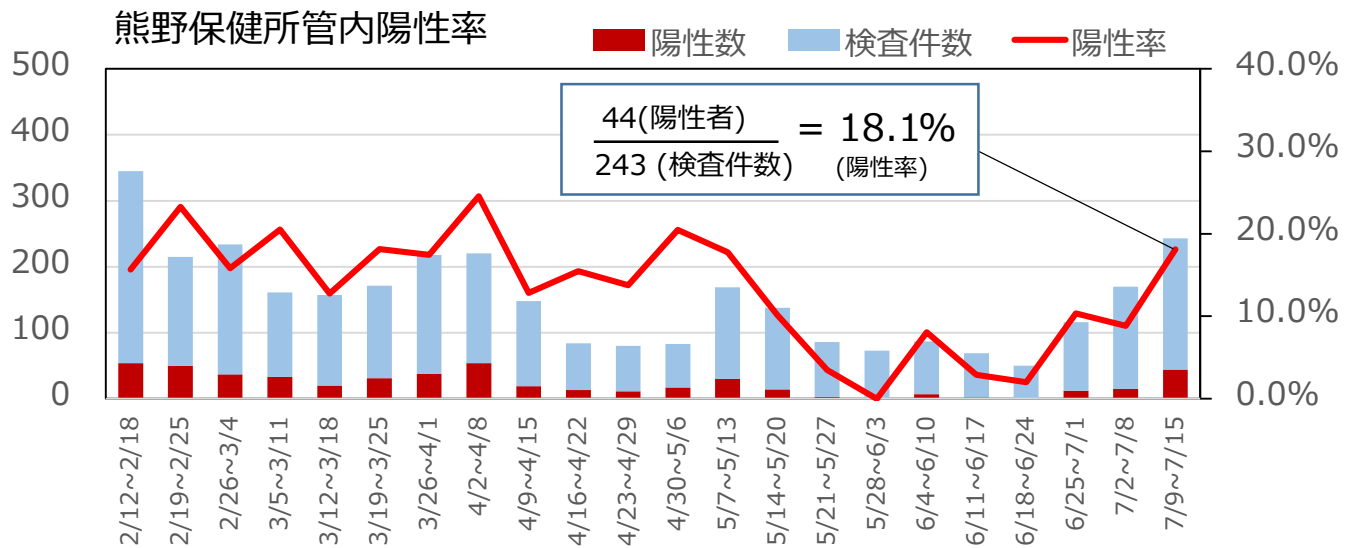
## 伊賀保健所管内陽性率



## 尾鷲保健所管内陽性率



## 熊野保健所管内陽性率



# 今週の感染状況等（7.9~7.15）

- ・新規感染者数（5,668人）は前週（2,758人）に比べて**増加（前週比2.06倍）**しています。
- ・医療圏別にみると、**北勢圏域**の割合が**50%**と増加しています。
- ・年齢別にみると、**20歳未満**の割合が**36%**と増加しています。
- ・県内外別では**県内由来**の割合は**99%**、経路別では**学校**の割合が**13%**と増加しています。
- ・今週のPCR等検査は**15,248件**実施され、陽性率は**25.5%**です。