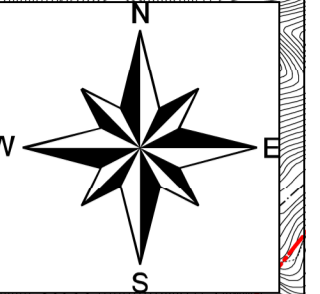
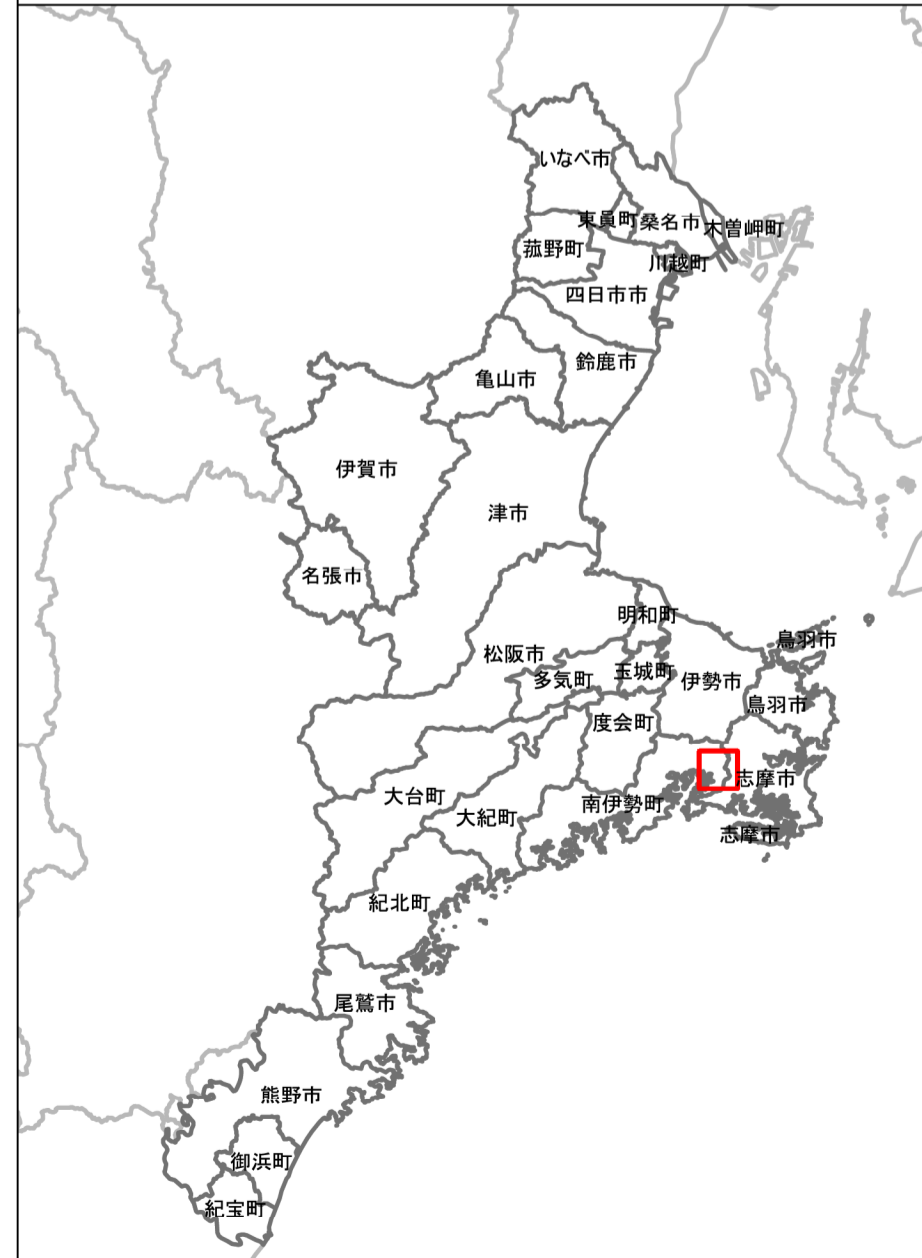
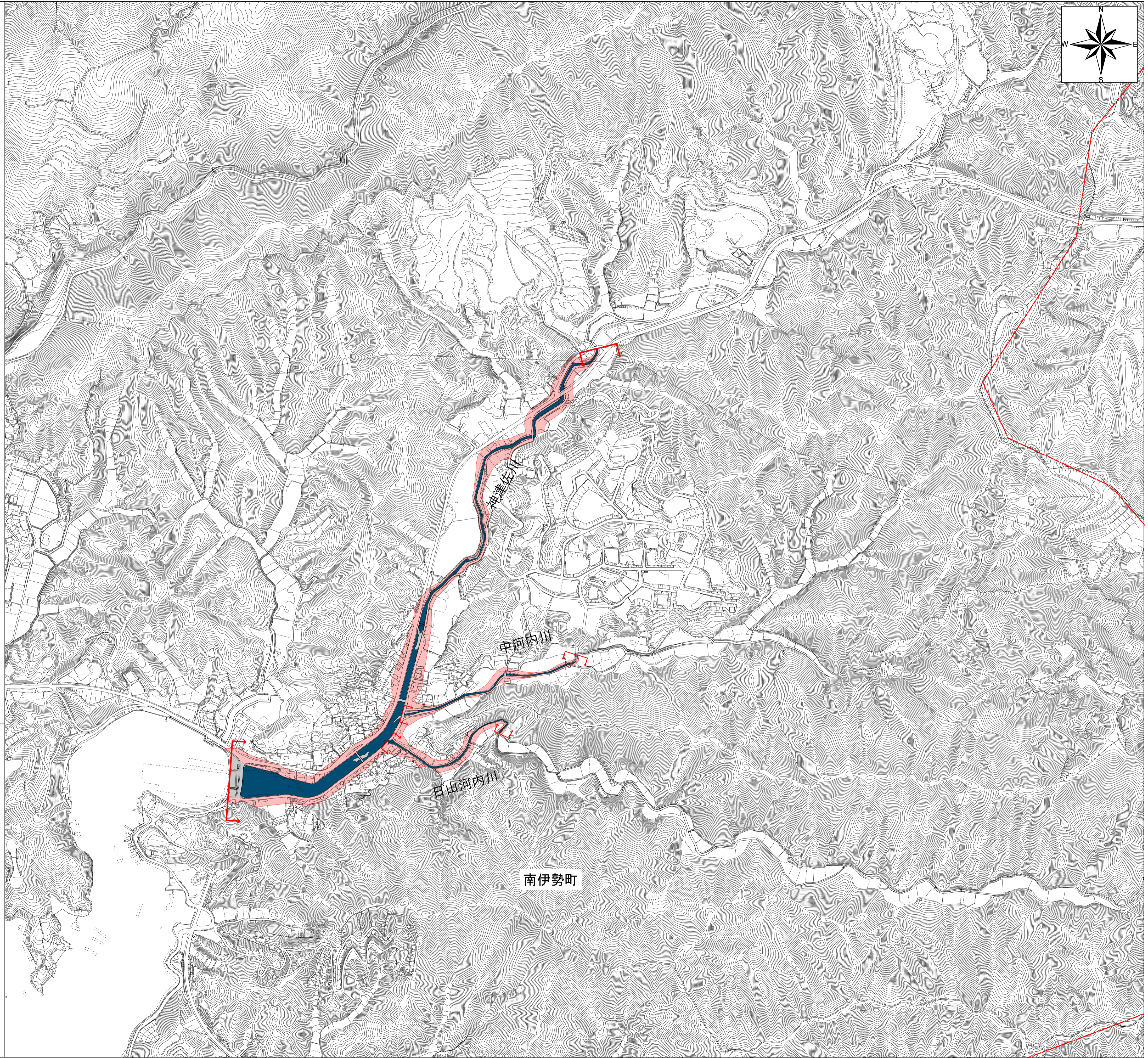


神津佐川水系神津佐川 中河内川 日山河内川 洪水浸水想定区域図 〔家屋倒壊等氾濫想定区域（河岸侵食）〕



- 1 説明文
- この図は、神津佐川水系神津佐川、中河内川、日山河内川について、家屋倒壊等をもたらすような氾濫の発生が想定される区域（家屋倒壊等氾濫想定区域）を表示した図面です。
 - この家屋倒壊等氾濫想定区域は、公表時点の神津佐川、中河内川、日山河内川の河道の整備状況を勘案して、想定し得る最大規模の降雨に伴う洪水により神津佐川、中河内川、日山河内川の河岸の侵食幅を予測したものです。
 - また、家屋倒壊等氾濫想定区域は、神津佐川、中河内川、日山河内川の河岸が侵食された場合における、家屋の倒壊・流出等の危険性がある区域の目安を示すものですが、個々の家屋の構造・強度特性等の違いから、この区域の境界は厳密ではなく、あくまでも目安であることに留意してください。
2. 基本事項等
- 作成主体 : 三重県
 - 公表年月日 : 令和4年7月26日
 - 対象となる河川
 - 神津佐川水系神津佐川
検討対象区間 左岸：度会郡南伊勢町神津佐から河口まで
右岸：度会郡南伊勢町神津佐から河口まで
 - 神津佐川水系中河内川
検討対象区間 左岸：度会郡南伊勢町神津佐から神津佐川合流部まで
右岸：度会郡南伊勢町神津佐から神津佐川合流部まで
 - 神津佐川水系日山河内川
検討対象区間 左岸：度会郡南伊勢町神津佐から神津佐川合流部まで
右岸：度会郡南伊勢町神津佐から神津佐川合流部まで
 - 算出の前提となる降雨 : 神津佐川流域の24時間の総雨量 1089mm
 - 関係市町 : 南伊勢町



- 凡 例
- 家屋倒壊等氾濫想定区域（河岸侵食）
 - 市町境界
 - 河川等範囲
 - 浸水想定区域の検討対象区間



この地図は三重県市町総合事務組合管理者の承認を得て、同組合所轄の「2011 三重県共有デジタル地図（数値地形図2500（道路線1000）」を使用し、調整したものである。（承認番号：三総合地第90号）本成果を複製あるいは使用して地図を調整する場合は、同組合の承認を必要とする。