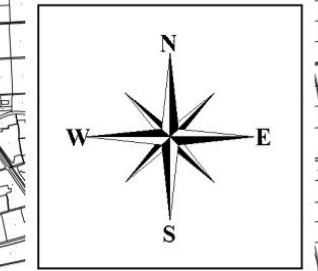
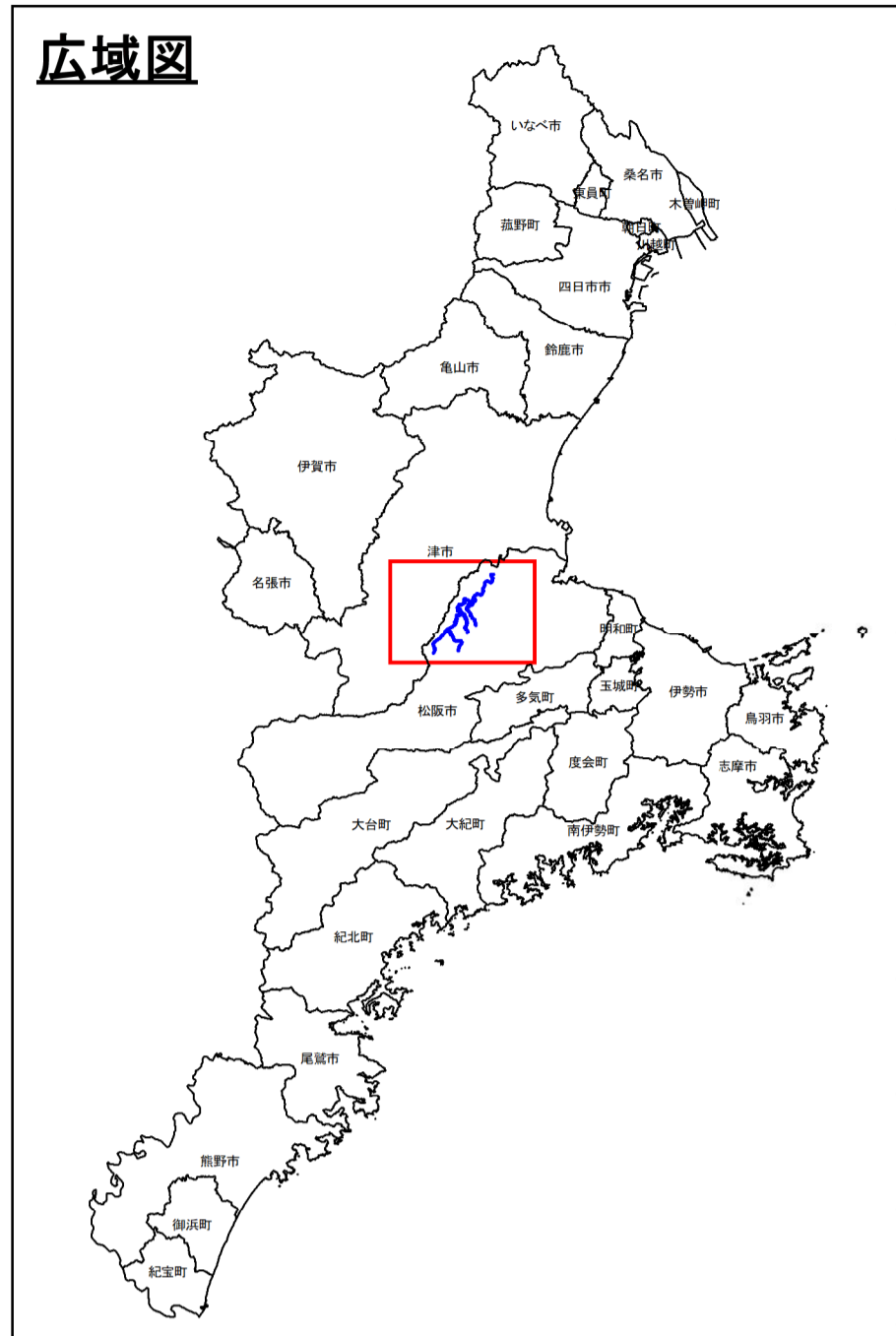


雲出川水系 中村川・井置川・岩倉川・飯福田川・柚原川 洪水浸水想定区域図〔家屋倒壊等氾濫想定区域（河岸侵食）〕



広域図

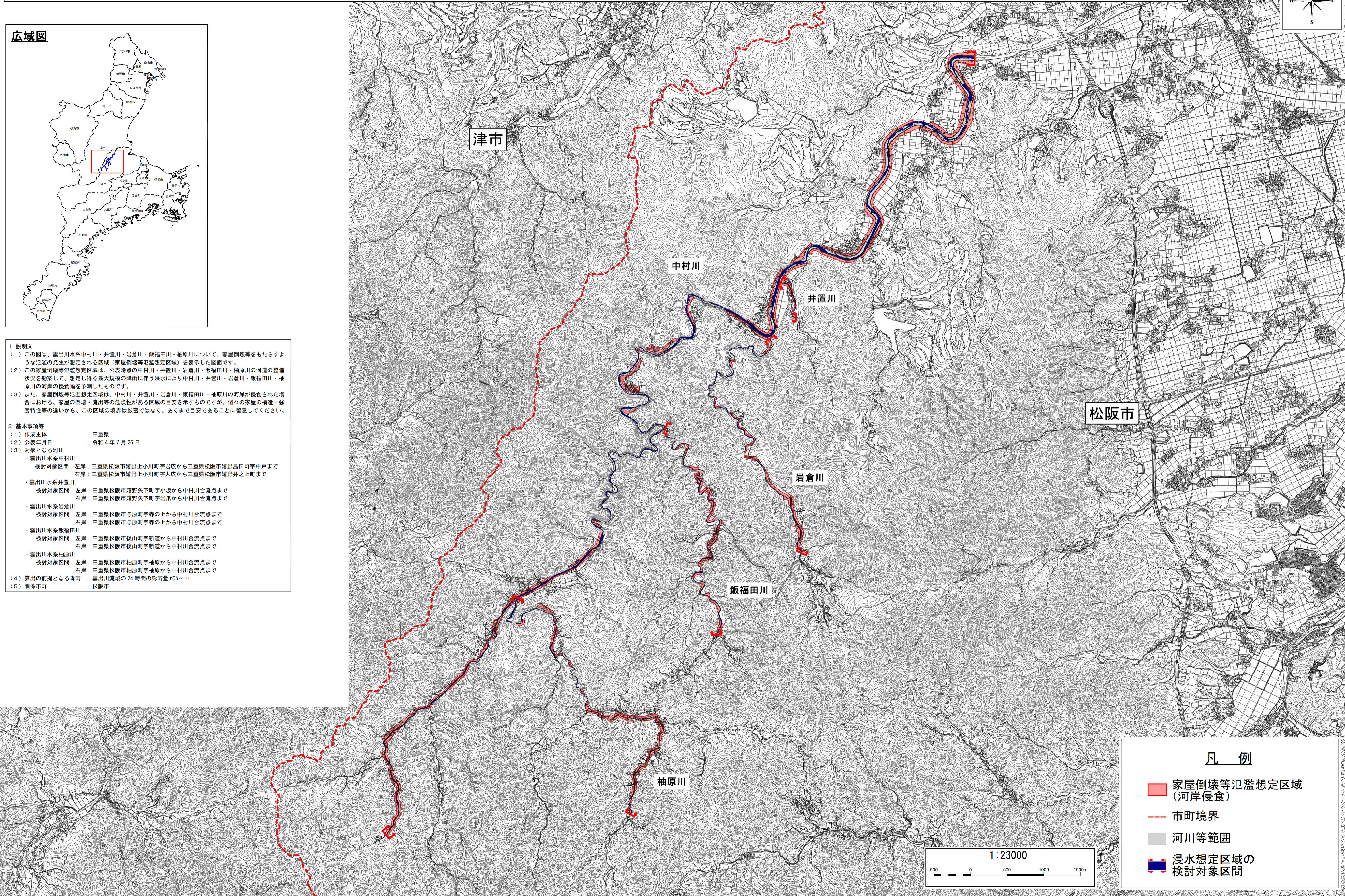


1 説明文

- この図は、雲出川水系中村川・井置川・岩倉川・飯福田川・柚原川について、家屋倒壊等をもたらすような氾濫の発生が想定される区域（家屋倒壊等氾濫想定区域）を表示した図面です。
- この家屋倒壊等氾濫想定区域は、公表時点の中村川・井置川・岩倉川・飯福田川・柚原川の河道の整備状況を勘案して、想定し得る最大規模の降雨に伴う洪水により中村川・井置川・岩倉川・飯福田川・柚原川の河岸の侵食幅を予測したものです。
- また、家屋倒壊等氾濫想定区域は、中村川・井置川・岩倉川・飯福田川・柚原川の河岸が侵食された場合における、家屋の倒壊・流出等の危険性がある区域の目安を示すものですが、個々の家屋の構造・強度特性等の違いから、この区域の境界は厳密ではなく、あくまで目安であることに留意してください。

2 基本事項等

- 作成主体 : 三重県
- 公表年月日 : 令和4年7月26日
- 対象となる河川
 - 雲出川水系中村川
 - 検討対象区間 左岸：三重県松阪市嬉野上小川町字岩広から三重県松阪市嬉野島田町字中戸まで
 - 右岸：三重県松阪市嬉野上小川町字大広から三重県松阪市嬉野井之上町まで
 - 雲出川水系井置川
 - 検討対象区間 左岸：三重県松阪市嬉野矢下町字小坂から中村川合流点まで
 - 右岸：三重県松阪市嬉野矢下町字岩爪から中村川合流点まで
 - 雲出川水系岩倉川
 - 検討対象区間 左岸：三重県松阪市与原町字森の上から中村川合流点まで
 - 右岸：三重県松阪市与原町字森の上から中村川合流点まで
 - 雲出川水系飯福田川
 - 検討対象区間 左岸：三重県松阪市後山町字新道から中村川合流点まで
 - 右岸：三重県松阪市後山町字新道から中村川合流点まで
 - 雲出川水系柚原川
 - 検討対象区間 左岸：三重県松阪市柚原町字柚原から中村川合流点まで
 - 右岸：三重県松阪市柚原町字柚原から中村川合流点まで
- 算出の前提となる降雨 : 雲出川流域の24時間の総雨量605mm
- 関係市町 : 松阪市



凡例

- 家屋倒壊等氾濫想定区域（河岸侵食）
- 市町境界
- 河川等範囲
- 浸水想定区域の検討対象区間

