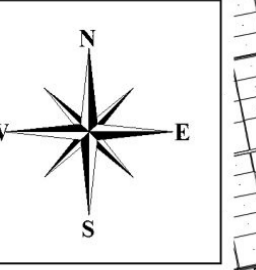
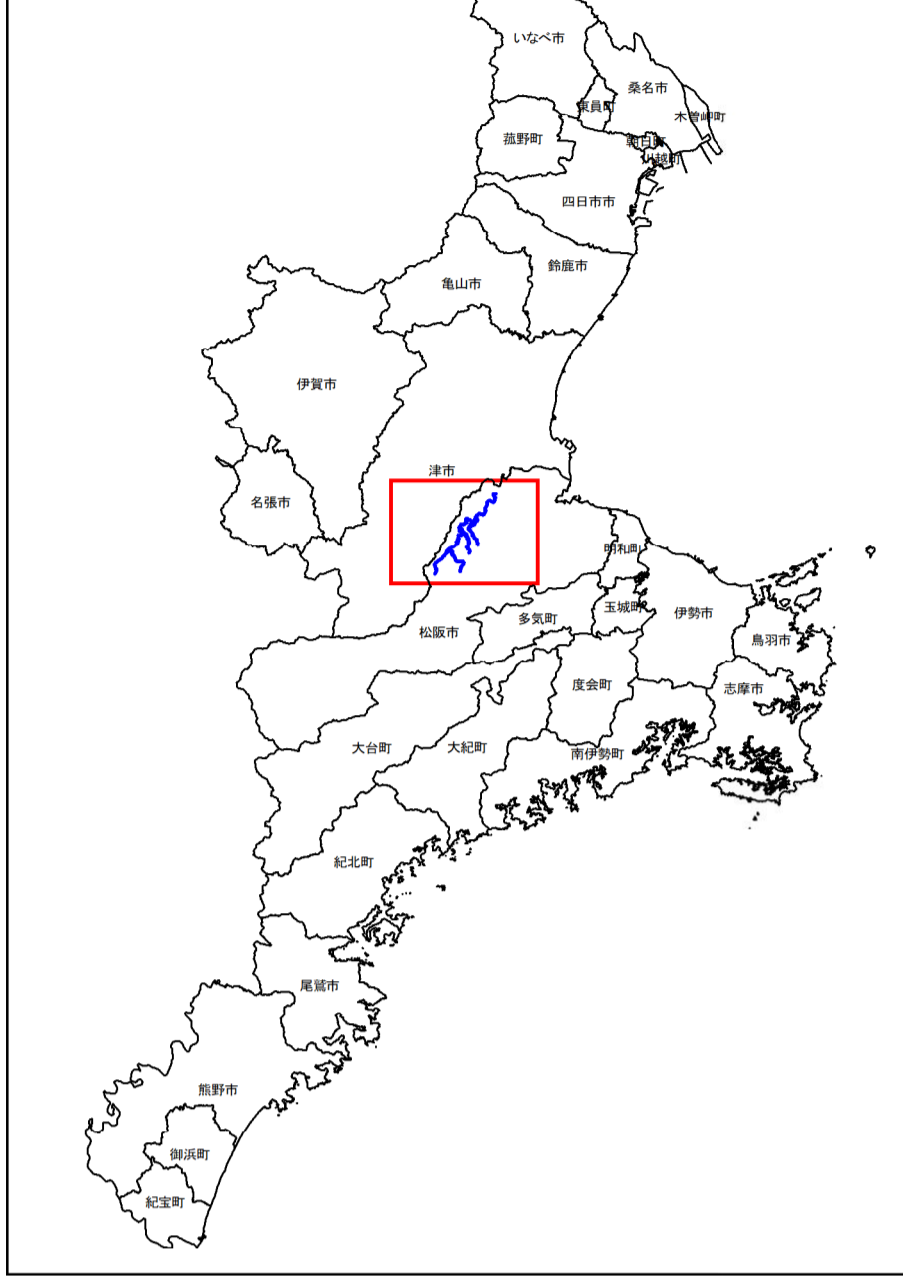


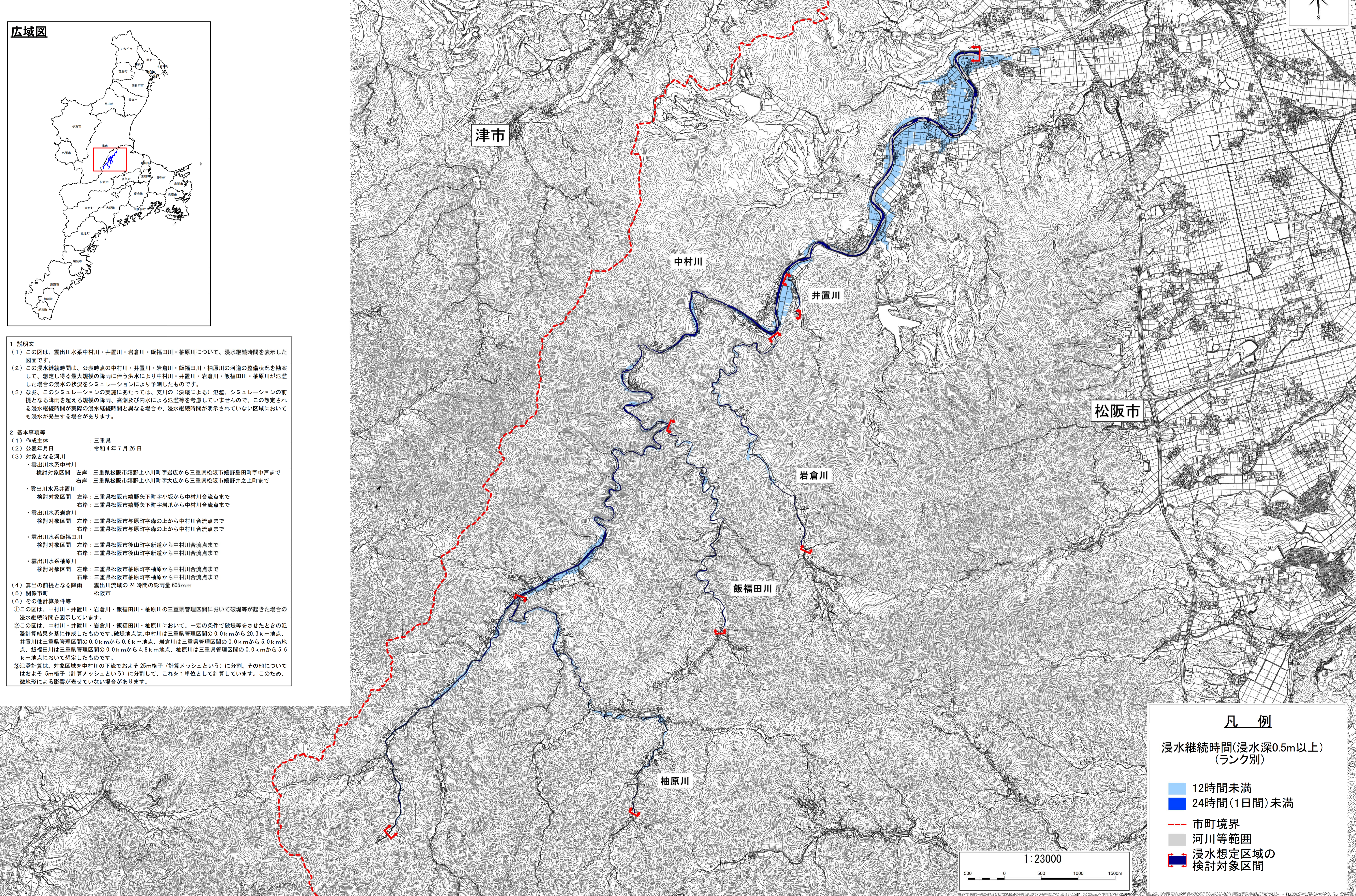
雲出川水系 中村川・井置川・岩倉川・飯福田川・柚原川 洪水浸水想定区域図〔浸水継続時間〕（想定最大規模）



広域図



- 1 説明文
- (1) この図は、雲出川水系中村川・井置川・岩倉川・飯福田川・柚原川について、浸水継続時間を表示した図面です。
 - (2) この浸水継続時間は、公表時点の中村川・井置川・岩倉川・飯福田川・柚原川の河道の整備状況を勘案して、想定し得る最大規模の降雨に伴う洪水により中村川・井置川・岩倉川・飯福田川・柚原川が氾濫した場合の浸水の状況をシミュレーションにより予測したものです。
 - (3) なお、このシミュレーションの実施にあたっては、支川の（決壊による）氾濫、シミュレーションの前提となる降雨を超える規模の降雨、高潮及び内水による氾濫等を考慮していませんので、この想定される浸水継続時間が実際の浸水継続時間と異なる場合や、浸水継続時間が明示されていない区域においても浸水が発生する場合があります。
- 2 基本事項等
- (1) 作成主体 : 三重県
 - (2) 公表年月日 : 令和4年7月26日
 - (3) 対象となる河川
 - ・雲出川水系中村川
 検討対象区間 左岸：三重県松阪市嬉野上小川町字岩広から三重県松阪市嬉野島田町字中戸まで
 右岸：三重県松阪市嬉野上小川町字大広から三重県松阪市嬉野井之上町まで
 - ・雲出川水系井置川
 検討対象区間 左岸：三重県松阪市嬉野矢下町字小坂から中村川合流点まで
 右岸：三重県松阪市嬉野矢下町字岩爪から中村川合流点まで
 - ・雲出川水系岩倉川
 検討対象区間 左岸：三重県松阪市与原町字森の上から中村川合流点まで
 右岸：三重県松阪市与原町字森の上から中村川合流点まで
 - ・雲出川水系飯福田川
 検討対象区間 左岸：三重県松阪市後山町字新道から中村川合流点まで
 右岸：三重県松阪市後山町字新道から中村川合流点まで
 - ・雲出川水系柚原川
 検討対象区間 左岸：三重県松阪市柚原町字柚原から中村川合流点まで
 右岸：三重県松阪市柚原町字柚原から中村川合流点まで
 - (4) 算出の前提となる降雨：雲出川流域の24時間の総雨量605mm
 - (5) 関係市町 : 松阪市
 - (6) その他計算条件等
 - ①この図は、中村川・井置川・岩倉川・飯福田川・柚原川の三重県管理区間において破堤等が起きた場合の浸水継続時間を図示しています。
 - ②この図は、中村川・井置川・岩倉川・飯福田川・柚原川において、一定の条件で破堤等をさせたときの氾濫計算結果を基に作成したものです。破堤地点は、中村川は三重県管理区間の0.0kmから20.3km地点、井置川は三重県管理区間の0.0kmから0.6km地点、岩倉川は三重県管理区間の0.0kmから5.0km地点、飯福田川は三重県管理区間の0.0kmから4.8km地点、柚原川は三重県管理区間の0.0kmから5.6km地点において想定したものです。
 - ③氾濫計算は、対象区域を中村川の downstream におよそ25m格子（計算メッシュという）に分割、その他についてはおよそ5m格子（計算メッシュという）に分割して、これを1単位として計算しています。このため、微地形による影響が表せていない場合があります。



凡例

浸水継続時間(浸水深0.5m以上)
(ランク別)

- 12時間未満
- 24時間(1日間)未満
- 市町境界
- 河川等範囲
- 浸水想定区域の検討対象区間