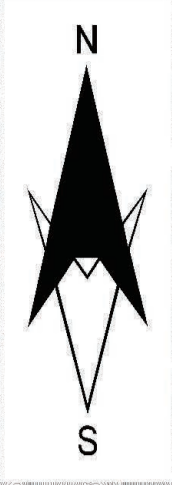


宮川水系笠木川洪水浸水想定区域図〔家屋倒壊等氾濫想定区域(河岸侵食)〕

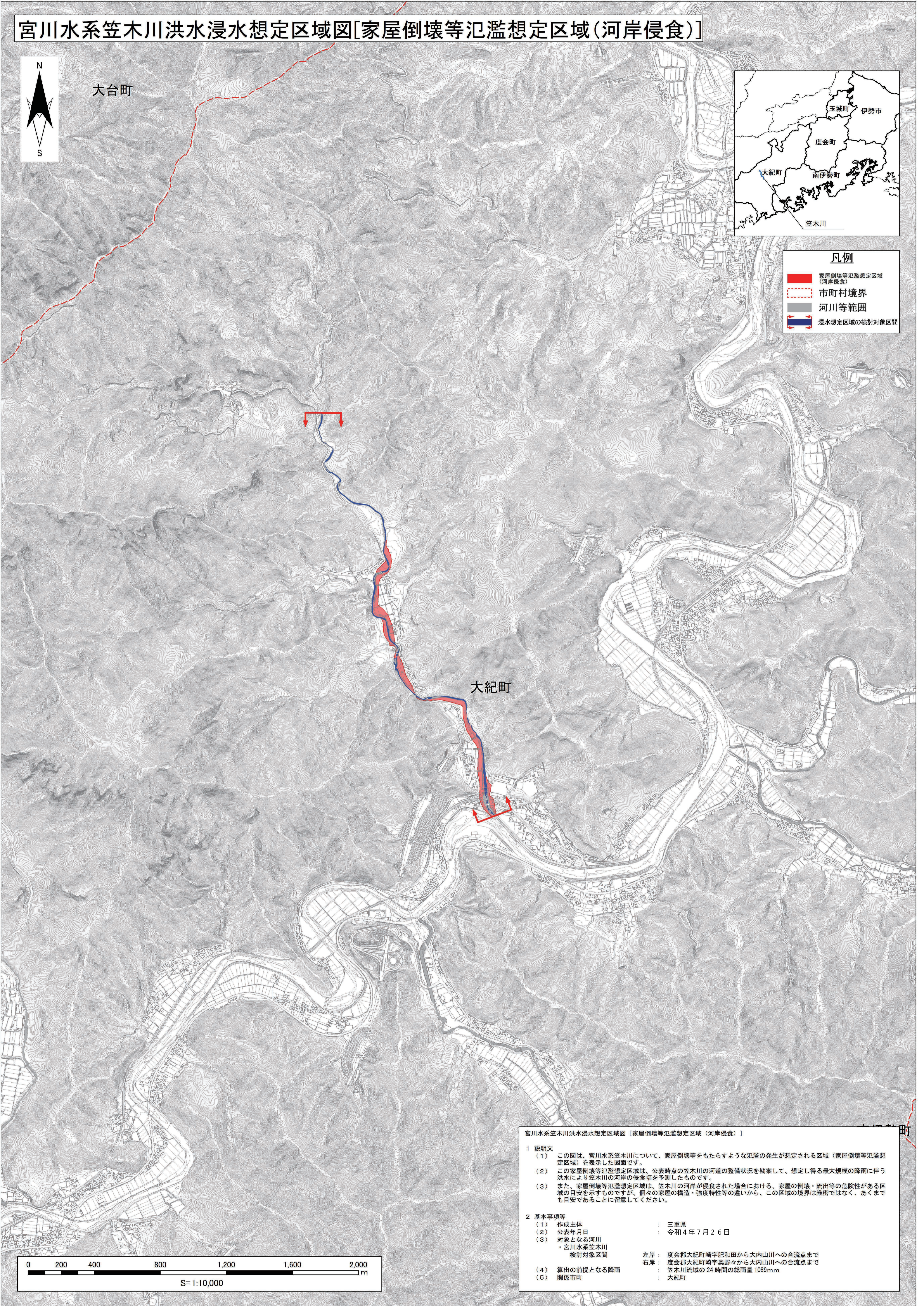


大台町



凡例

- 家屋倒壊等氾濫想定区域 (河岸侵食)
- 市町村境界
- 河川等範囲
- 浸水想定区域の検討対象区間



大紀町

宮川水系笠木川洪水浸水想定区域図〔家屋倒壊等氾濫想定区域(河岸侵食)〕

- 1 説明文**
- (1) この図は、宮川水系笠木川について、家屋倒壊等をもたらすような氾濫の発生が想定される区域(家屋倒壊等氾濫想定区域)を表示した図面です。
 - (2) この家屋倒壊等氾濫想定区域は、公表時点の笠木川の河道の整備状況を勘案して、想定し得る最大規模の降雨に伴う洪水により笠木川の河岸の侵食幅を予測したものです。
 - (3) また、家屋倒壊等氾濫想定区域は、笠木川の河岸が侵食された場合における、家屋の倒壊・流出等の危険性がある区域の目安を示すものですが、個々の家屋の構造・強度特性等の違いから、この区域の境界は厳密ではなく、あくまでも目安であることに留意してください。
- 2 基本事項等**
- | | |
|----------------|--|
| (1) 作成主体 | : 三重県 |
| (2) 公表年月日 | : 令和4年7月26日 |
| (3) 対象となる河川 | : 宮川水系笠木川 |
| 検討対象区間 | 左岸: 度会郡大紀町崎字肥和田から大内山川への合流点まで
右岸: 度会郡大紀町崎字奥野々から大内山川への合流点まで |
| (4) 算出の前提となる降雨 | : 笠木川流域の24時間の総雨量 1089mm |
| (5) 関係市町 | : 大紀町 |

