

# 新型コロナウイルス感染症の 県内発生状況について

対象期間：7月2日～7月8日

7月8日 三重県新型コロナウイルス感染症対策本部事務局

# 県内の陽性者発生状況（7.2～7.8）

## （1）県内全域の陽性者発生状況等

	新規感染者数	人口10万人あたりの感染者数	PCR等検査件数	新規感染者経路不明率
<b>今週</b> (7/2～7/8)	<b>2758人</b>	<b>155.8人</b>	<b>10,718件</b>	<b>39%</b>
<b>先週</b> (6/25～7/1)	<b>1478人</b>	<b>83.5人</b>	<b>8,510件</b>	<b>41%</b>

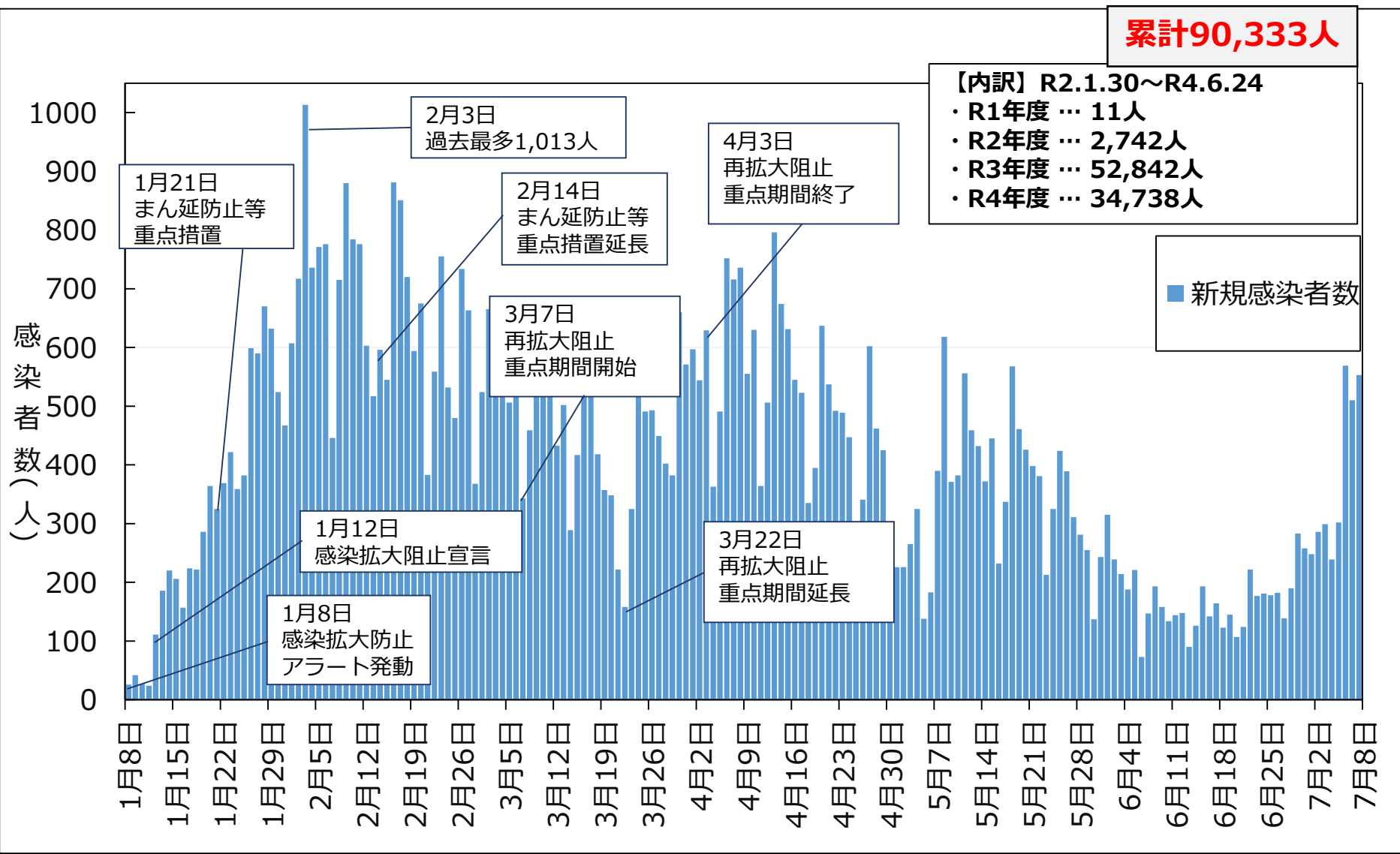
## （2）保健所別の陽性者発生状況等

	桑名保健所管内				四日市市保健所管内				鈴鹿保健所管内			
	新規感染者数	10万人あたり	検査件数	経路不明率	新規感染者数	10万人あたり	検査件数	経路不明率	新規感染者数	10万人あたり	検査件数	経路不明率
<b>今週</b>	385人	136.5人	1328件	41%	472人	154.5人	1748件	35%	272人	110.8人	971件	51%
<b>先週</b>	257人	91.1人	1115件	37%	332人	108.7人	1482件	37%	151人	61.5人	836件	49%

	津保健所管内				松阪保健所管内				伊勢保健所管内			
	新規感染者数	10万人あたり	検査件数	経路不明率	新規感染者数	10万人あたり	検査件数	経路不明率	新規感染者数	10万人あたり	検査件数	経路不明率
<b>今週</b>	474人	172.7人	1892件	36%	321人	157.1人	1402件	34%	619人	271.4人	1972件	37%
<b>先週</b>	245人	89.2人	1636件	36%	141人	69.0人	969件	40%	237人	103.9人	1508件	54%

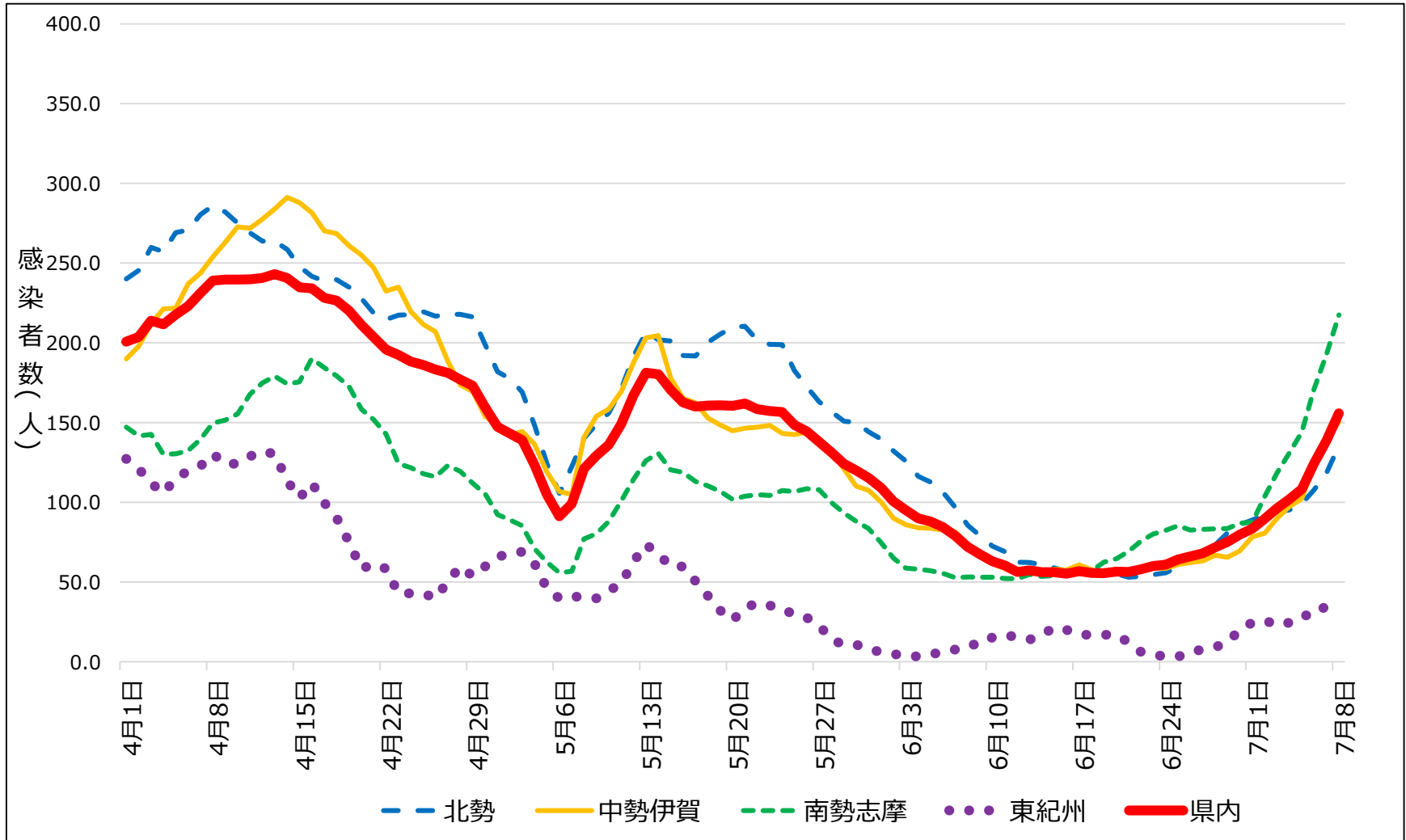
	伊賀保健所管内				尾鷲保健所管内				熊野保健所管内			
	新規感染者数	10万人あたり	検査件数	経路不明率	新規感染者数	10万人あたり	検査件数	経路不明率	新規感染者数	10万人あたり	検査件数	経路不明率
<b>今週</b>	188人	113.8人	1099件	48%	9人	29.2人	142件	67%	18人	52.4人	164件	39%
<b>先週</b>	99人	59.9人	791件	37%	5人	16.2人	61件	20%	11人	32.0人	112件	45%

# 県内患者発生状況 (n=90,333、R4.7.8時点)



# 医療圏別患者発生状況（R4.7.8時点）

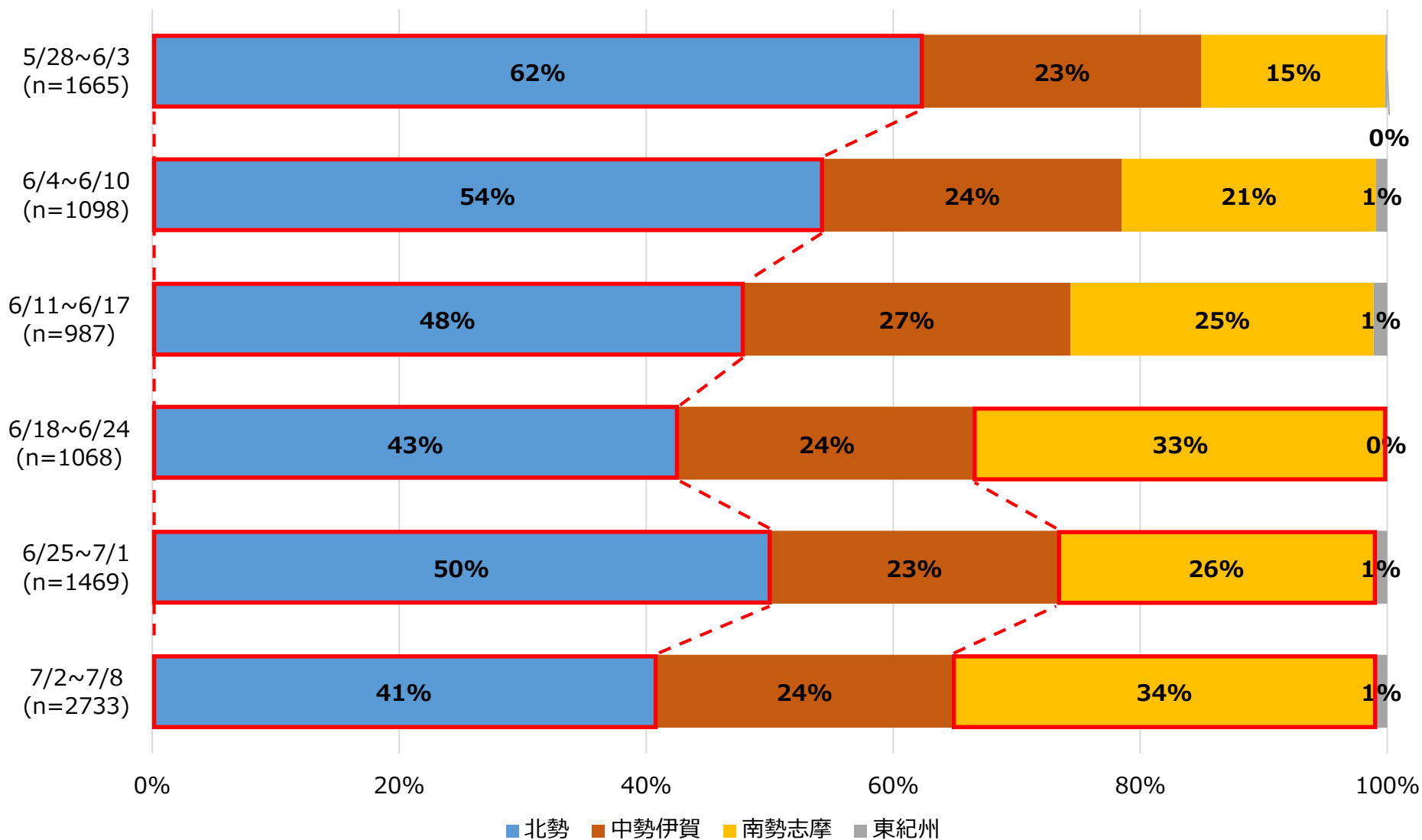
人口10万人当たりの新規患者数（7日間移動合計）



# 医療圏別発生状況

集計期間：直近6週 R4.5.28~R4.7.8

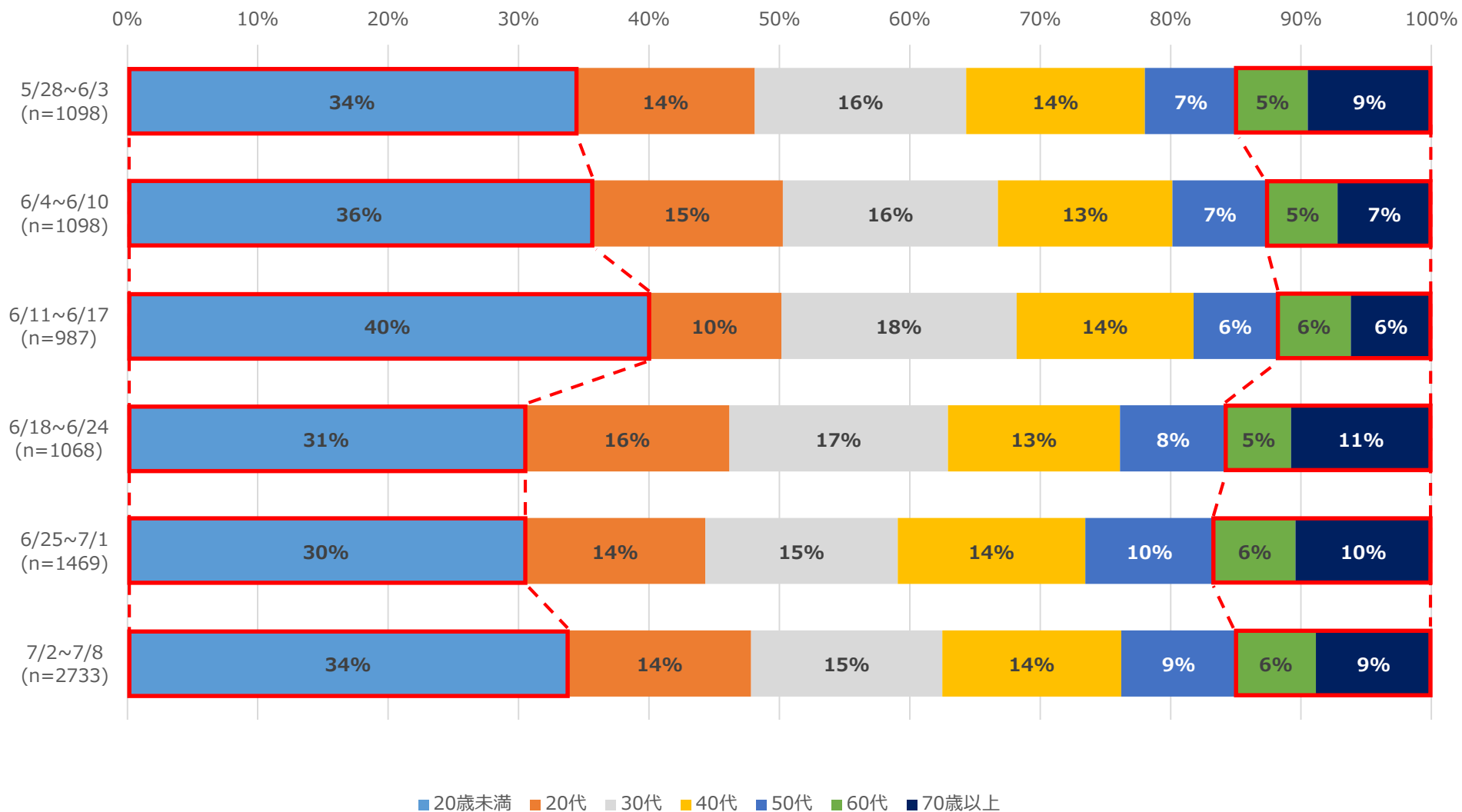
※ 再陽性事例を除く



# 年齢別患者発生状況

集計期間：直近6週 R4.5.28~R4.7.8

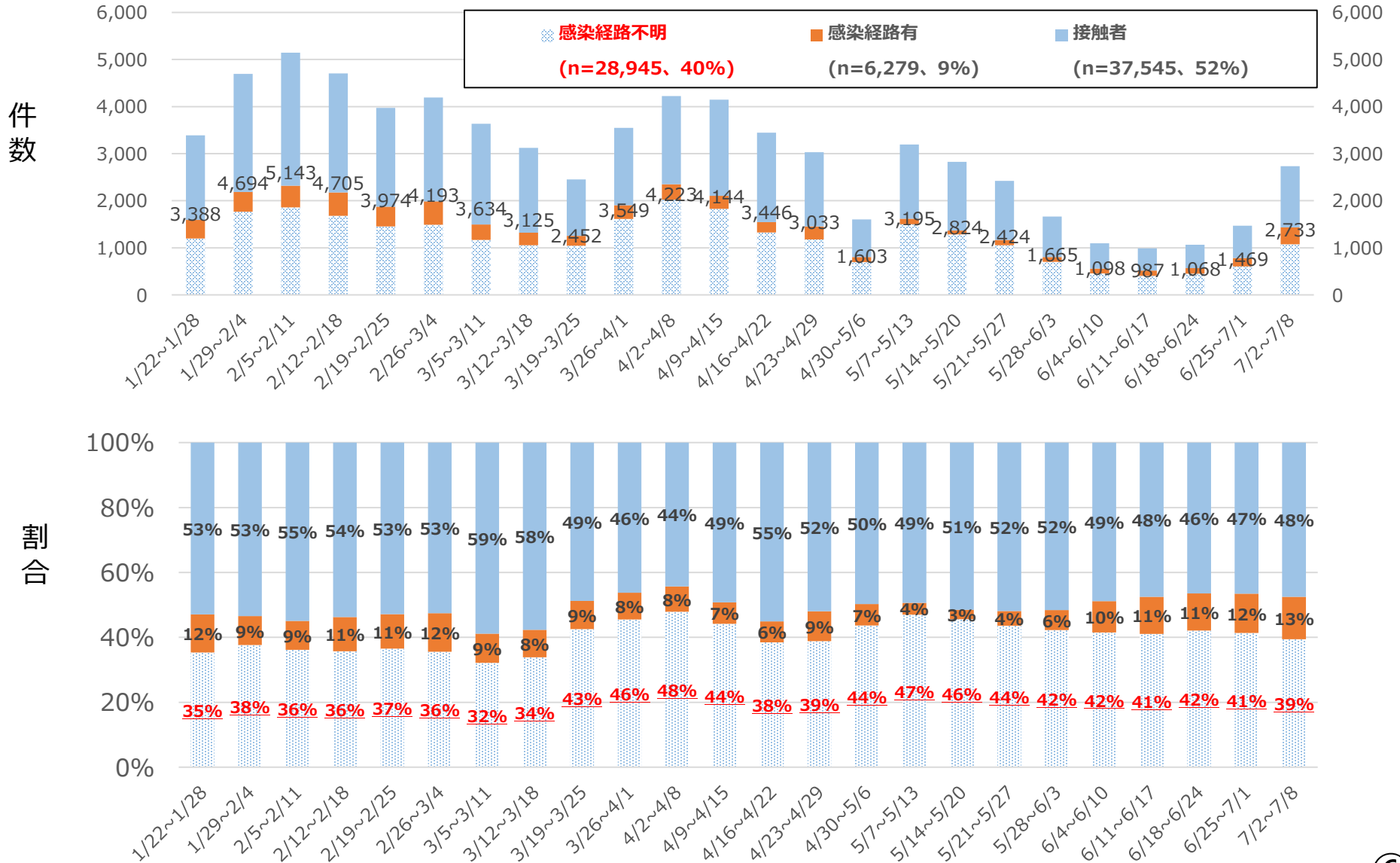
※ 再陽性事例・年代非公表を除く



# 感染経路等に関する状況

集計期間：直近24週 R4.1.22~R4.7.8

※ 再陽性事例を除く

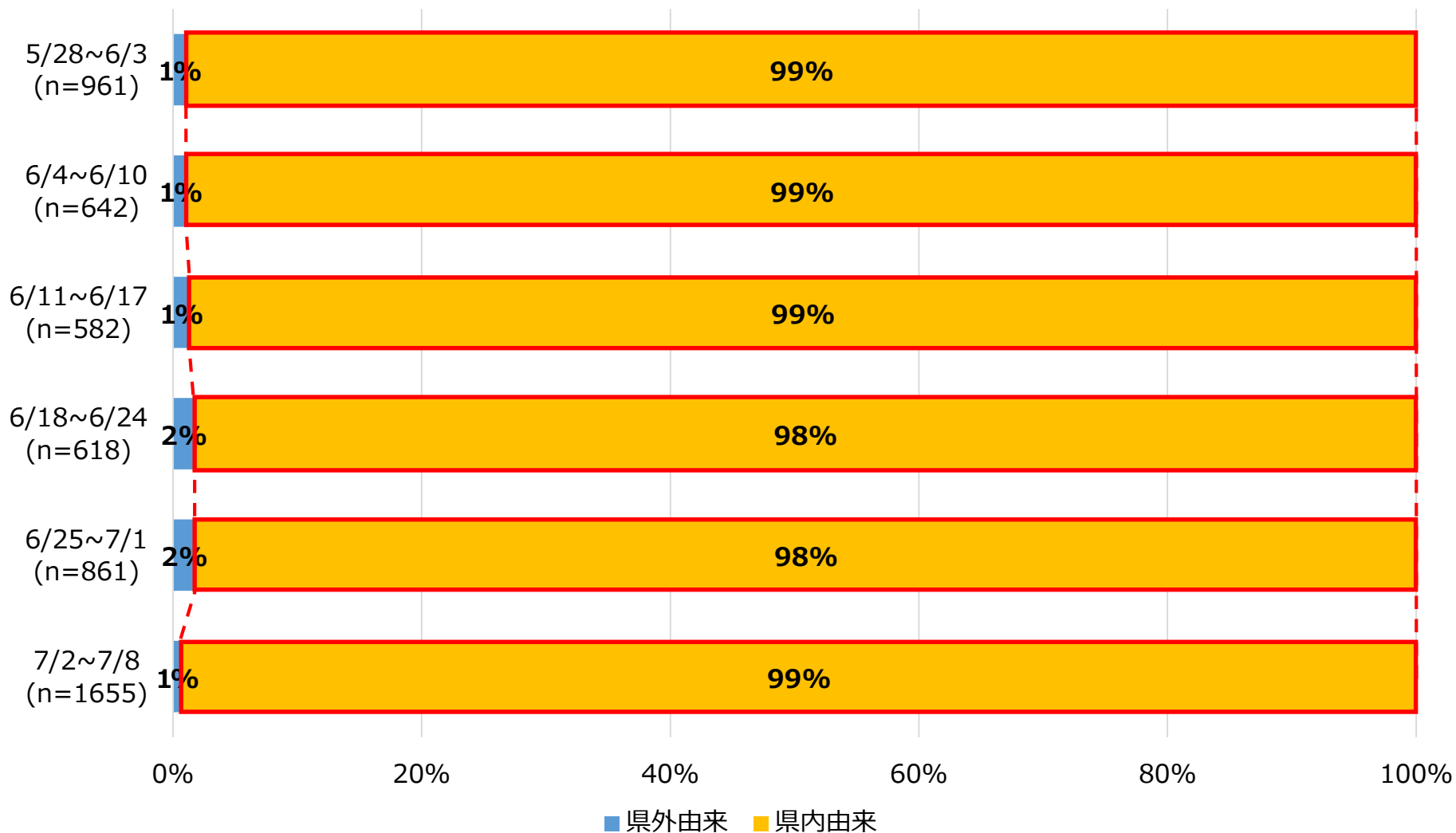


# 県内外別感染経路

集計期間：直近6週 R4.5.28~R4.7.8

## 感染経路（県内外別）

※経路不明・再陽性事例を除く



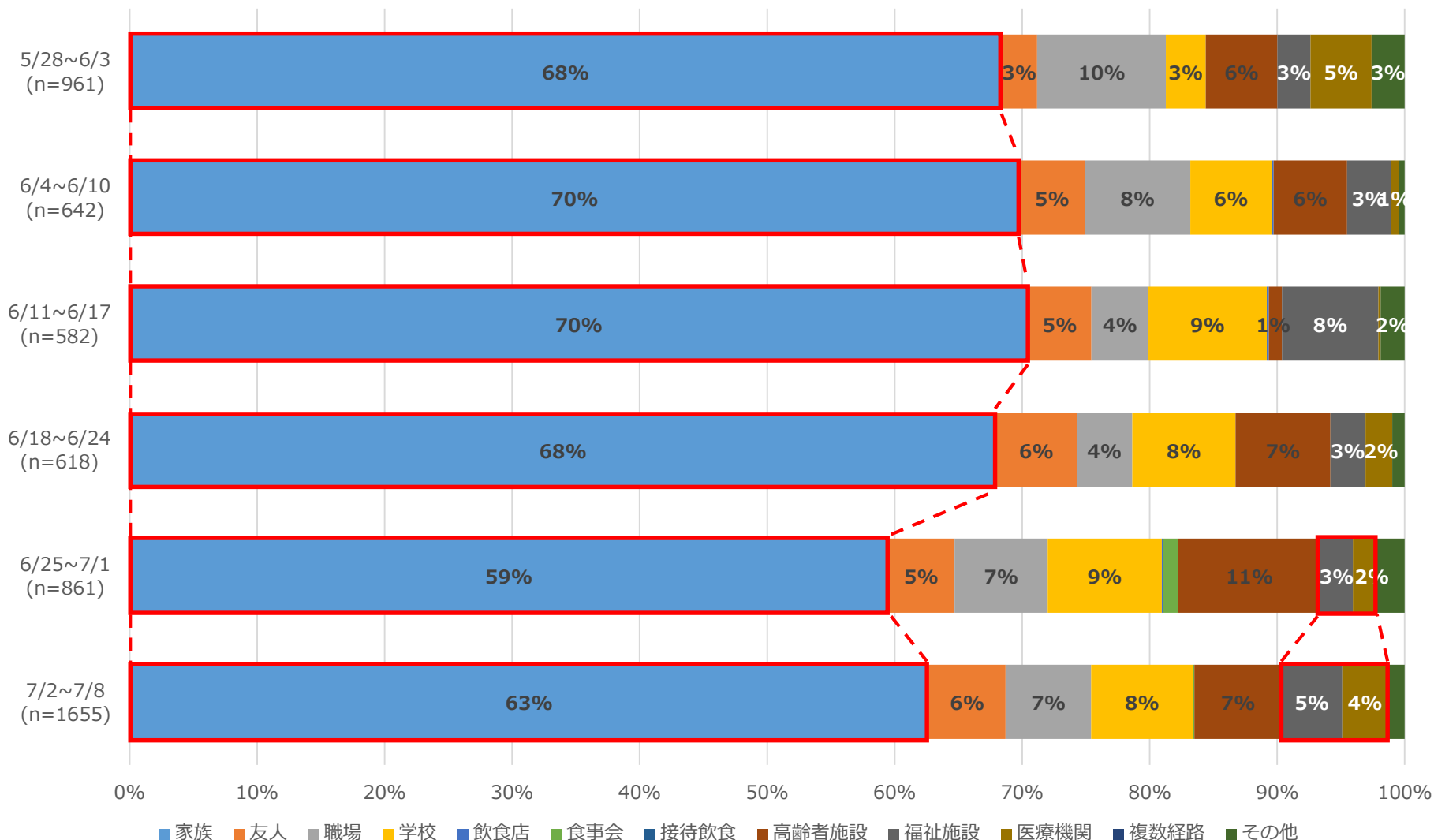


# 感染経路別患者発生状況

集計期間：直近6週 R4.5.28~R4.7.8

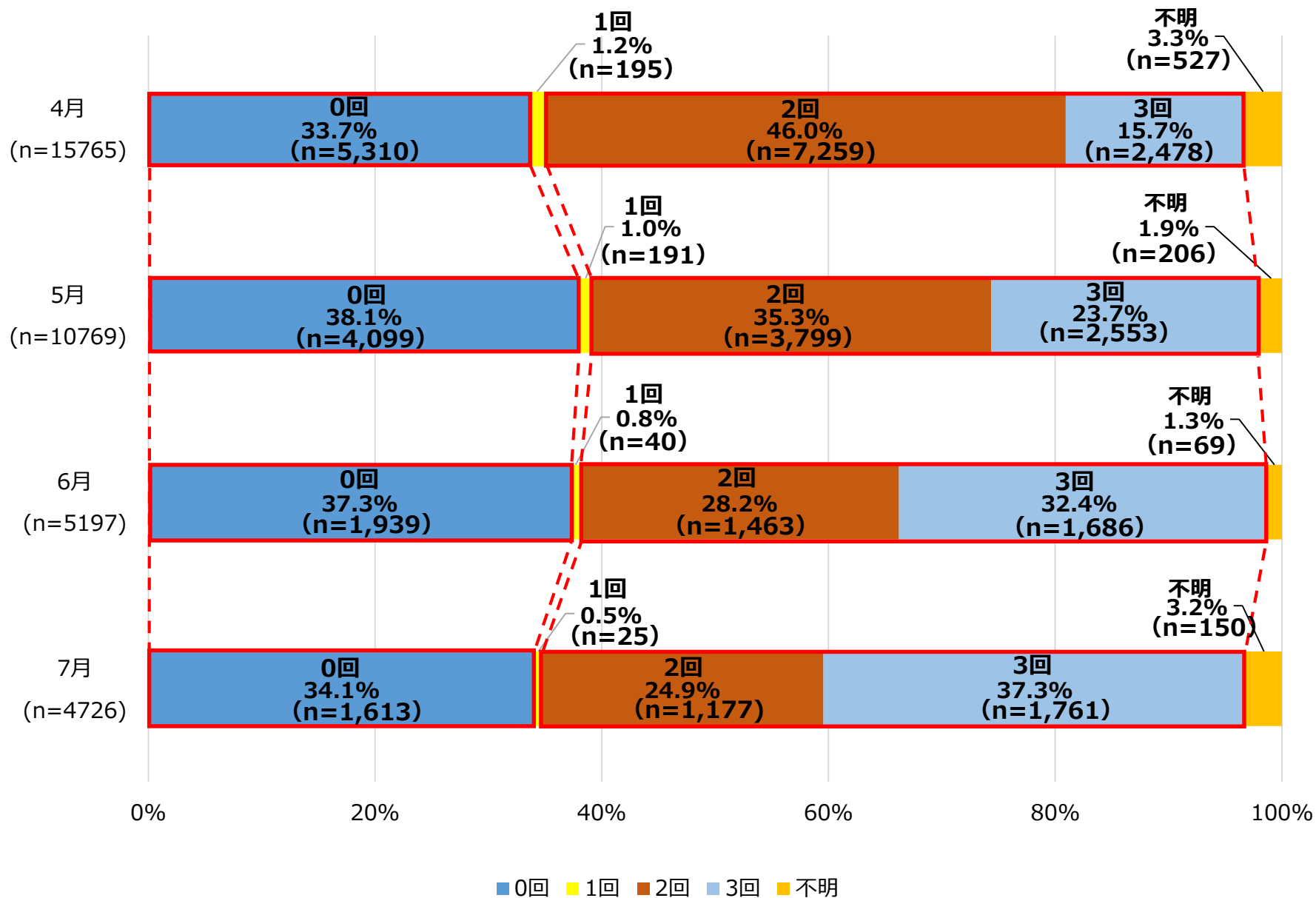
## 感染経路(経路別)

※経路不明・再陽性事例を除く



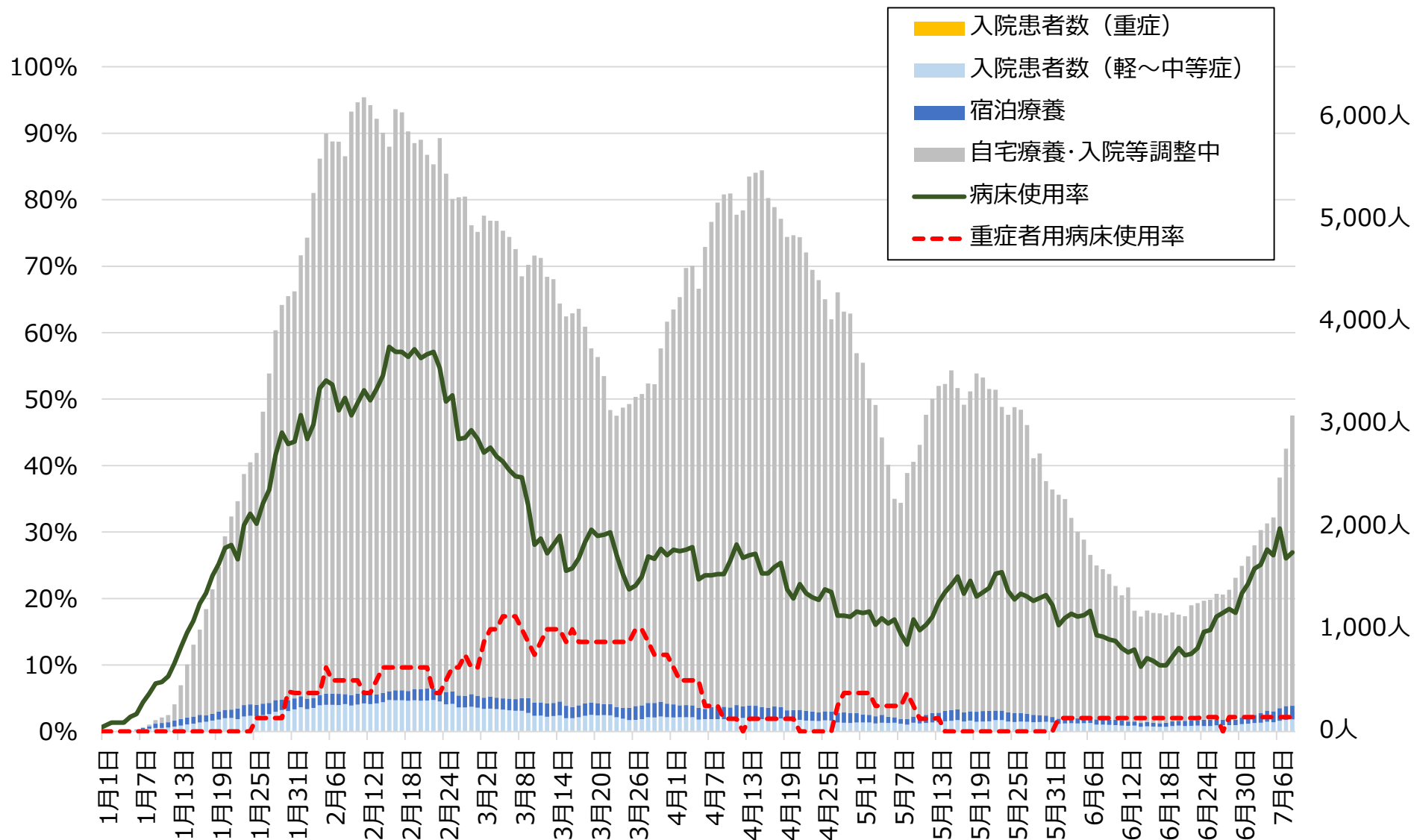
# 感染者全体に占めるワクチン接種歴の状況

集計期間：R4.4.1~R4.7.8



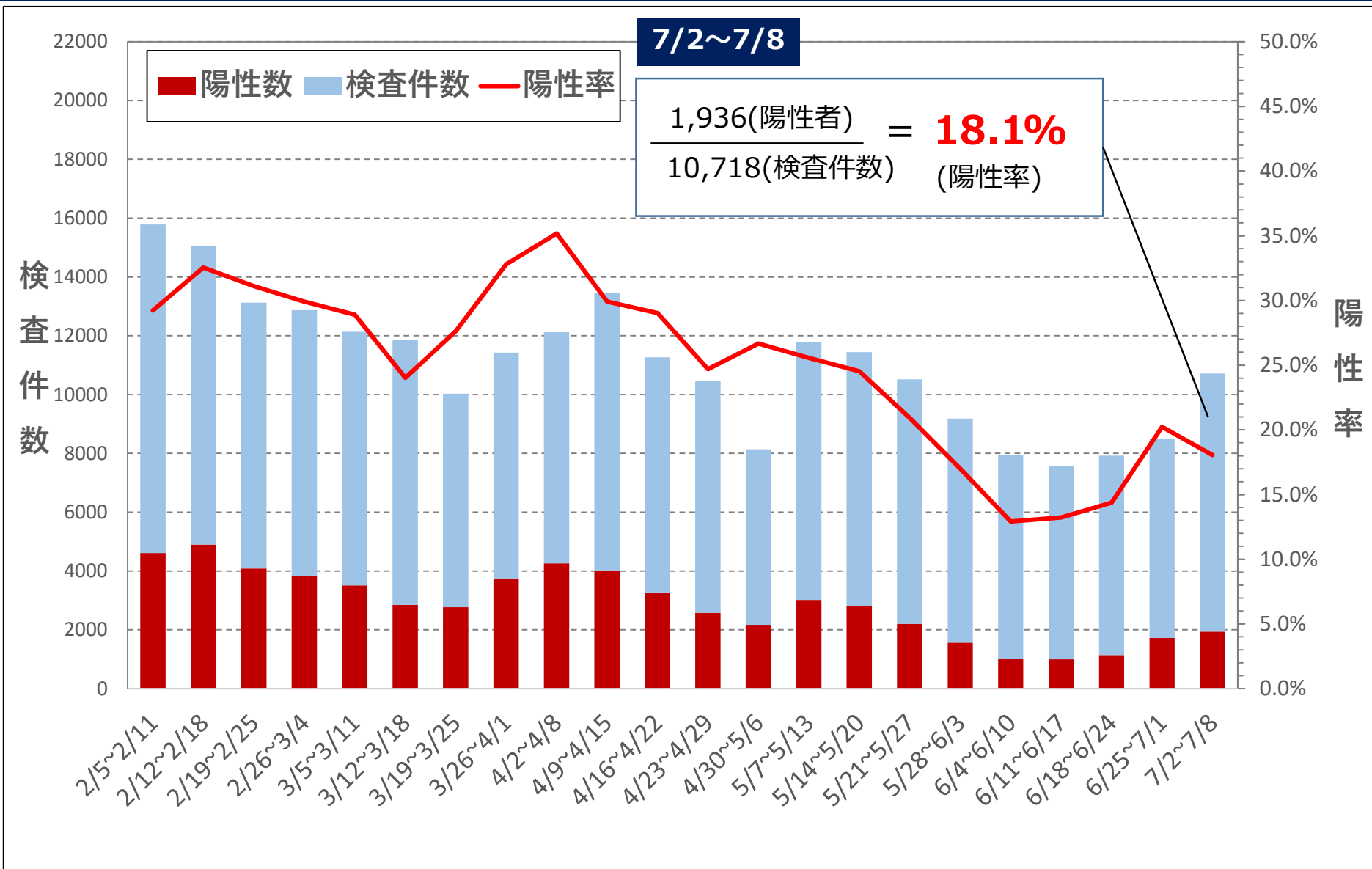
# 入院等の状況

R4.7.8時点



# PCR等検査件数・陽性率

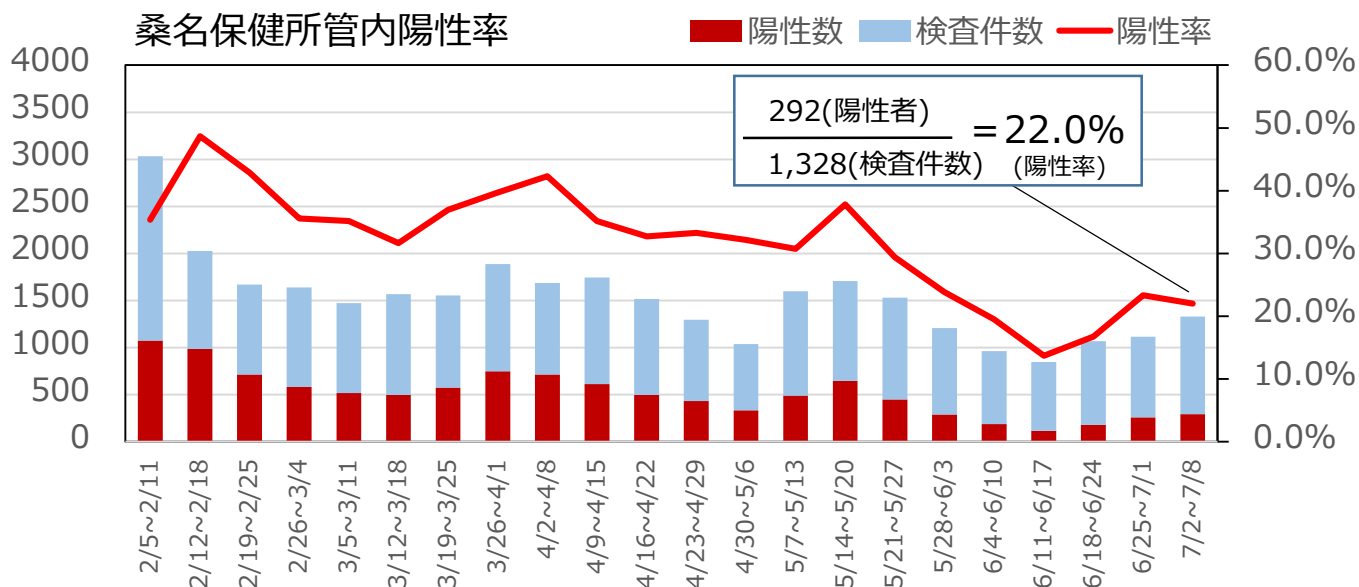
集計期間：R4.2.5～R4.7.8 (直近22週)



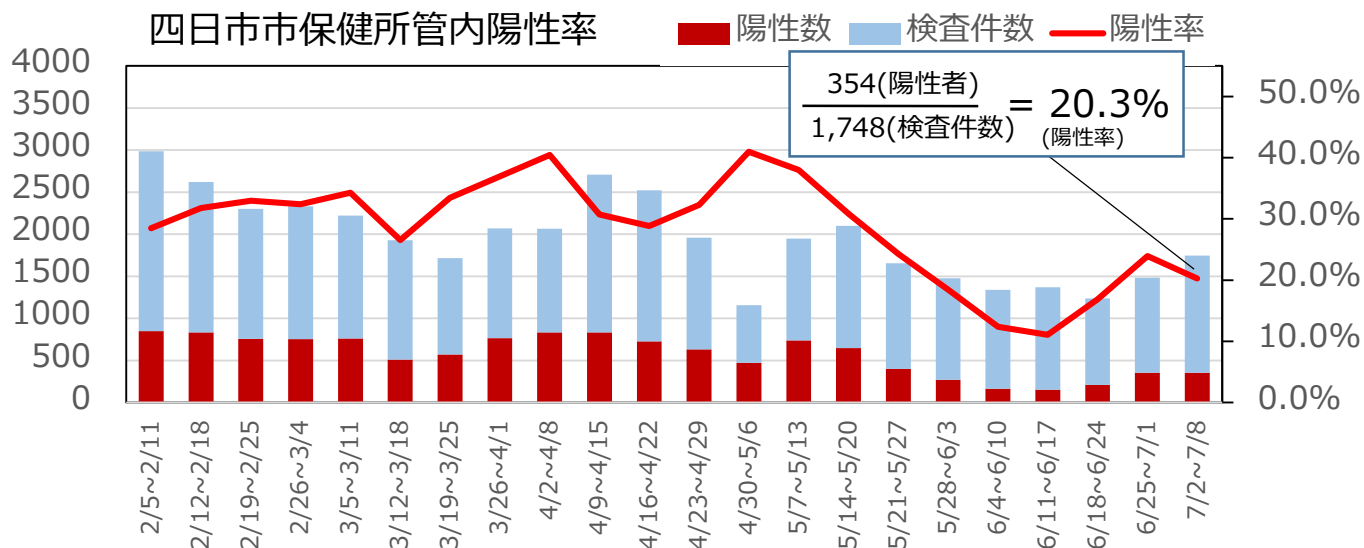
※陽性率を算出するための陽性者数及び検査件数は検査日ベースで集計しているため、公表日ベースの陽性者数とは一致しない

# 地域別の陽性率（北勢地域）

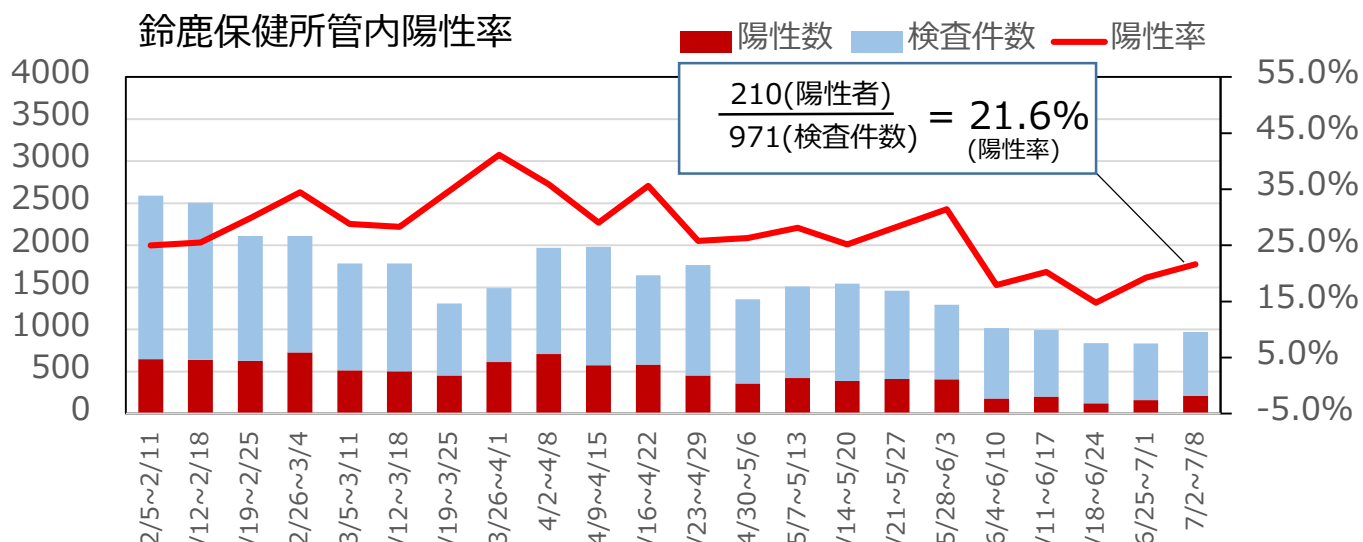
## 桑名保健所管内陽性率



## 四日市市保健所管内陽性率

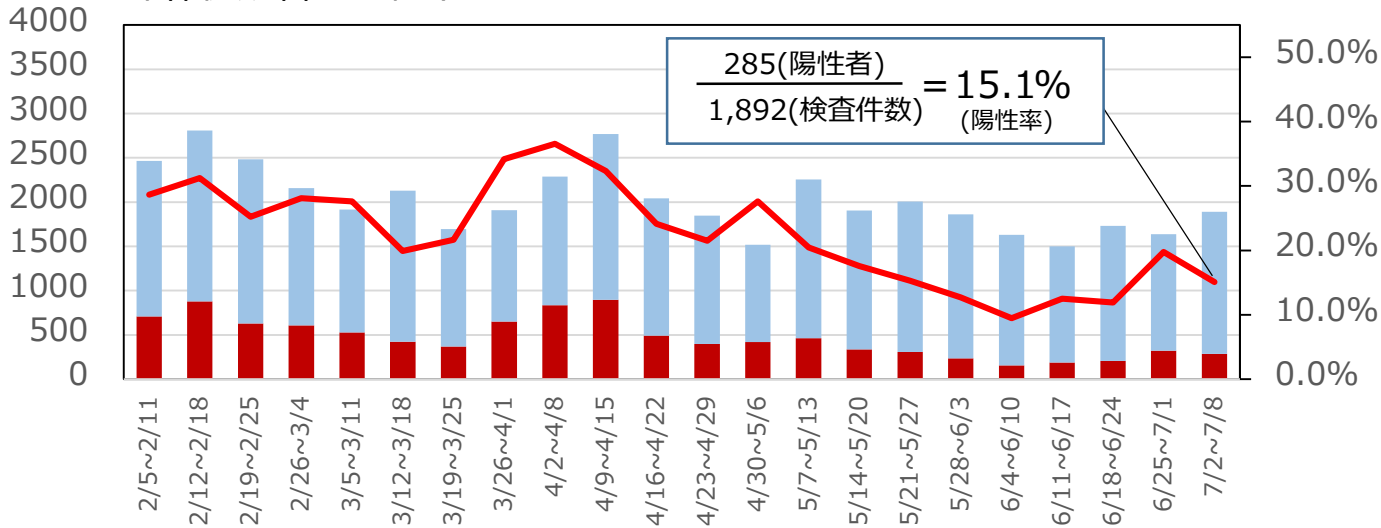


## 鈴鹿保健所管内陽性率

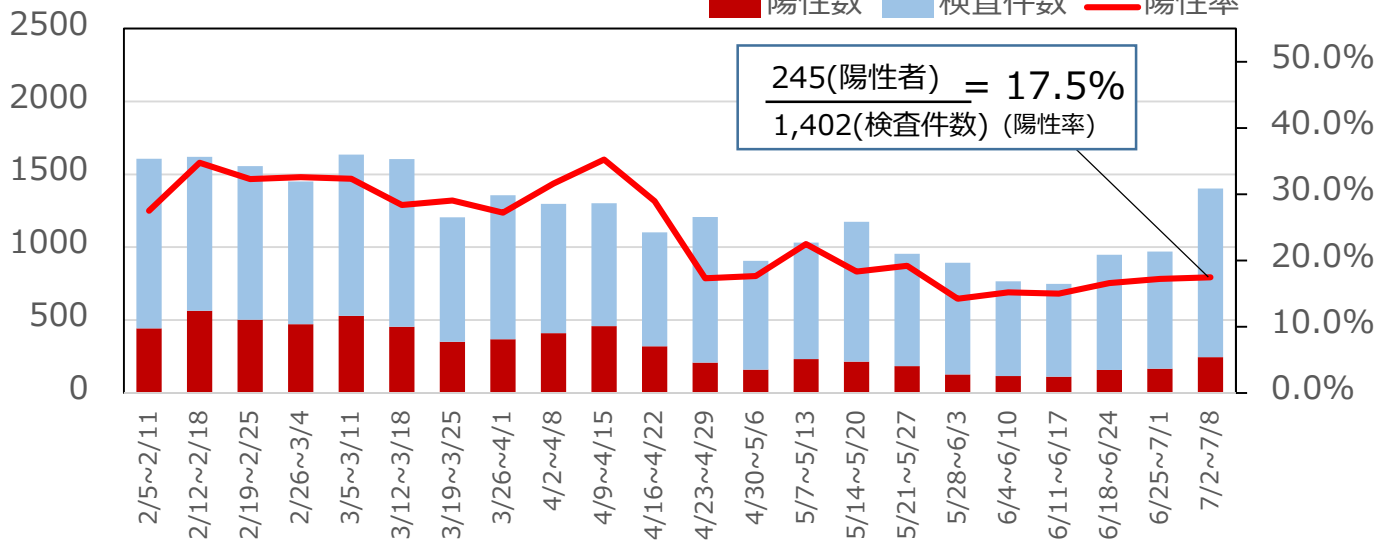


# 地域別の陽性率（中勢・南勢地域）

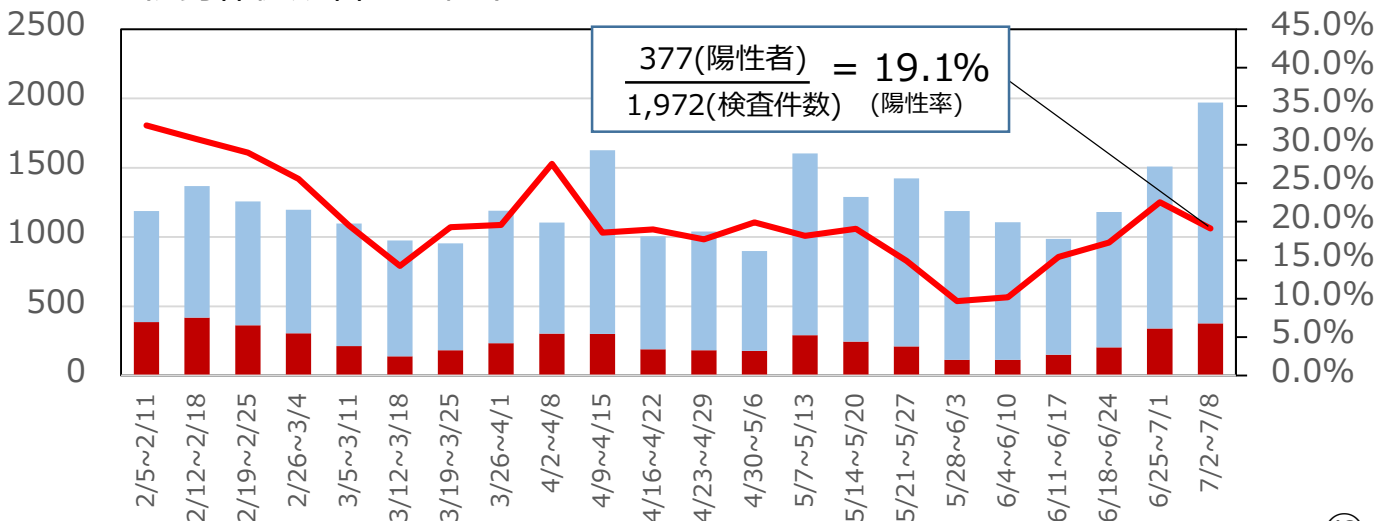
## 津保健所管内陽性率



## 松阪保健所管内陽性率

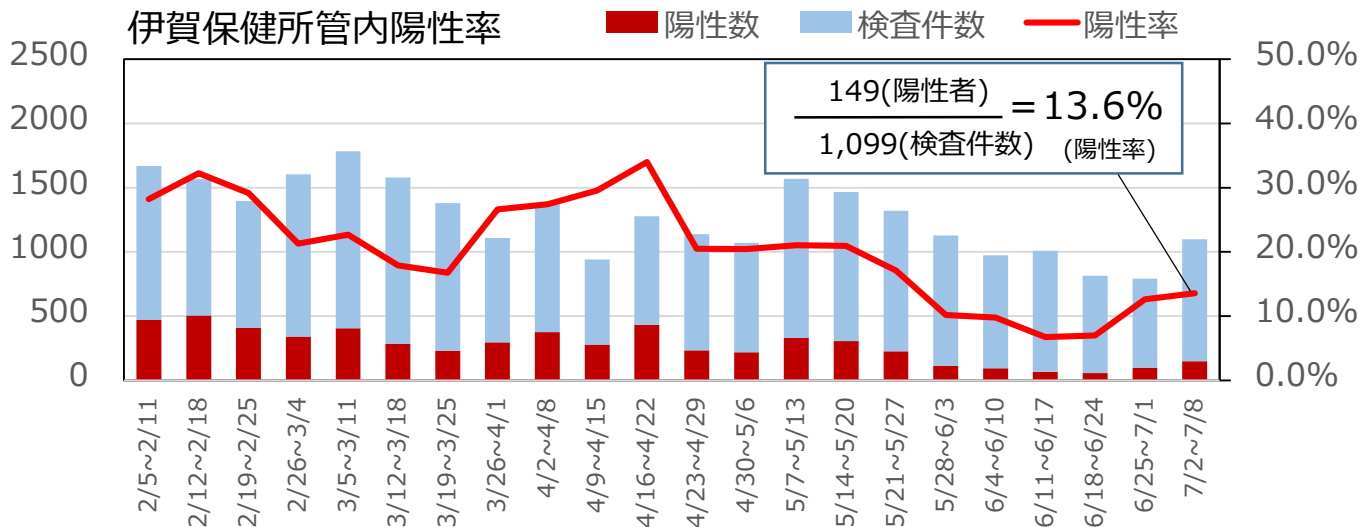


## 伊勢保健所管内陽性率

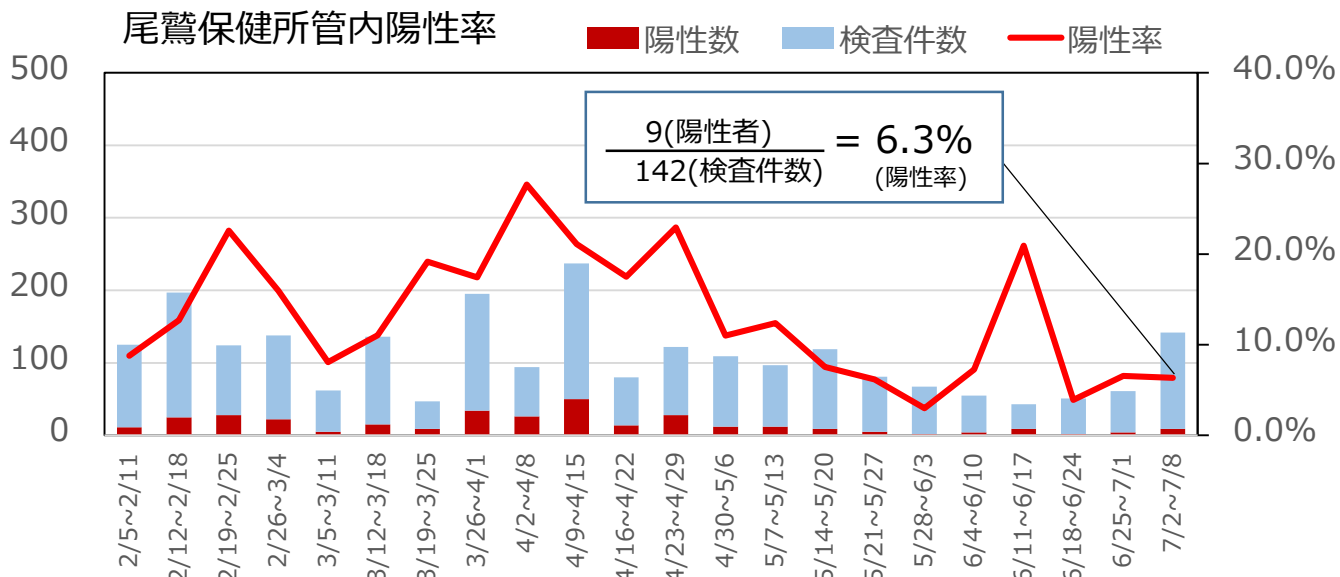


# 地域別の陽性率（伊賀・東紀州地域）

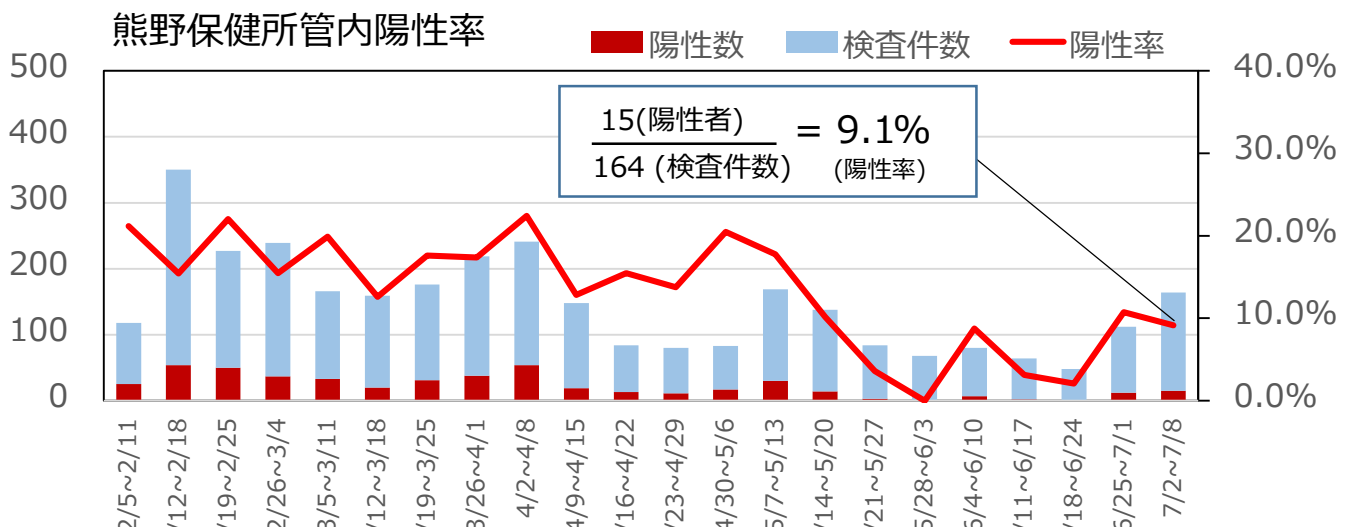
## 伊賀保健所管内陽性率



## 尾鷲保健所管内陽性率



## 熊野保健所管内陽性率



# 今週の感染状況等（7.2~7.8）

- ・新規感染者数（2,758人）は前週（1,478人）に比べて増加（前週比1.87倍）しています。
- ・医療圏別にみると、南勢志摩圏域の割合が34%と増加しています。
- ・年齢別にみると、20歳未満の割合が34%と先週から増加しています。
- ・県内外別では県内由来の割合は99%、経路別では家族の割合が63%と増加し、福祉施設と医療機関の割合も増加しています。
- ・今週のPCR等検査は10,718件実施され、陽性率は18.1%です。