

|                     |
|---------------------|
| 連絡先                 |
| 戦略企画部 統計課<br>分析・情報班 |
| 担当者： 鎌田、大内          |
| 電話： 059-224-3051    |

## 三重県鉱工業指数(令和4年5月分)

### 1. 概況

令和4年5月の鉱工業生産指数は、前月比5.2%の上昇で2か月ぶりにプラスとなり、115.1(季節調整済指数、平成27年＝100)となりました。上昇した業種は輸送機械工業、化学工業、パルプ・紙・紙加工品工業などで、低下した業種は金属製品工業、窯業・土石製品工業、情報通信機械工業などでした。

一方、鉱工業生産者製品在庫指数は前月比0.1%の低下で2か月連続でマイナスとなり、90.7(季節調整済指数)となりました。低下した業種は化学工業、食料品工業、窯業・土石製品工業などで、上昇した業種は輸送機械工業、汎用・生産用・業務用機械工業、プラスチック製品工業などでした。

また、原指数(平成27年＝100)で前年同月比をみると、生産指数は5.3%の上昇で2か月ぶりにプラス、在庫指数は2.6%の低下で15か月連続でマイナスとなりました。

### — 三重県及び全国の鉱工業生産指数 —

平成27年＝100

|         | 三重県     |        |       |       | 全国      |       |       |       |
|---------|---------|--------|-------|-------|---------|-------|-------|-------|
|         | 季節調整済指数 |        | 原指数   |       | 季節調整済指数 |       | 原指数   |       |
|         |         | 前月比    |       | 前年同月比 |         | 前月比   |       | 前年同月比 |
| 令和3年11月 | 119.2   | 3.7    | 128.3 | 19.8  | 96.4    | 5.0   | 99.9  | 4.8   |
| 12月     | 120.3   | 0.9    | 128.9 | 17.8  | 96.6    | 0.2   | 100.0 | 2.2   |
| 令和4年1月  | 121.1   | 0.7    | 116.7 | 10.3  | 94.3    | ▲ 2.4 | 87.7  | ▲ 0.8 |
| 2月      | 128.6   | 6.2    | 124.8 | 21.8  | 96.2    | 2.0   | 92.5  | 0.5   |
| 3月      | 130.6   | 1.6    | 144.7 | 19.0  | 96.5    | 0.3   | 107.1 | ▲ 1.7 |
| 4月      | 109.4   | ▲ 16.2 | 102.5 | ▲ 5.3 | 95.1    | ▲ 1.5 | 93.8  | ▲ 4.9 |
| 5月      | 115.1   | 5.2    | 104.5 | 5.3   | 88.0    | ▲ 7.5 | 83.8  | ▲ 3.1 |

### — 三重県及び全国の鉱工業生産者製品在庫指数 —

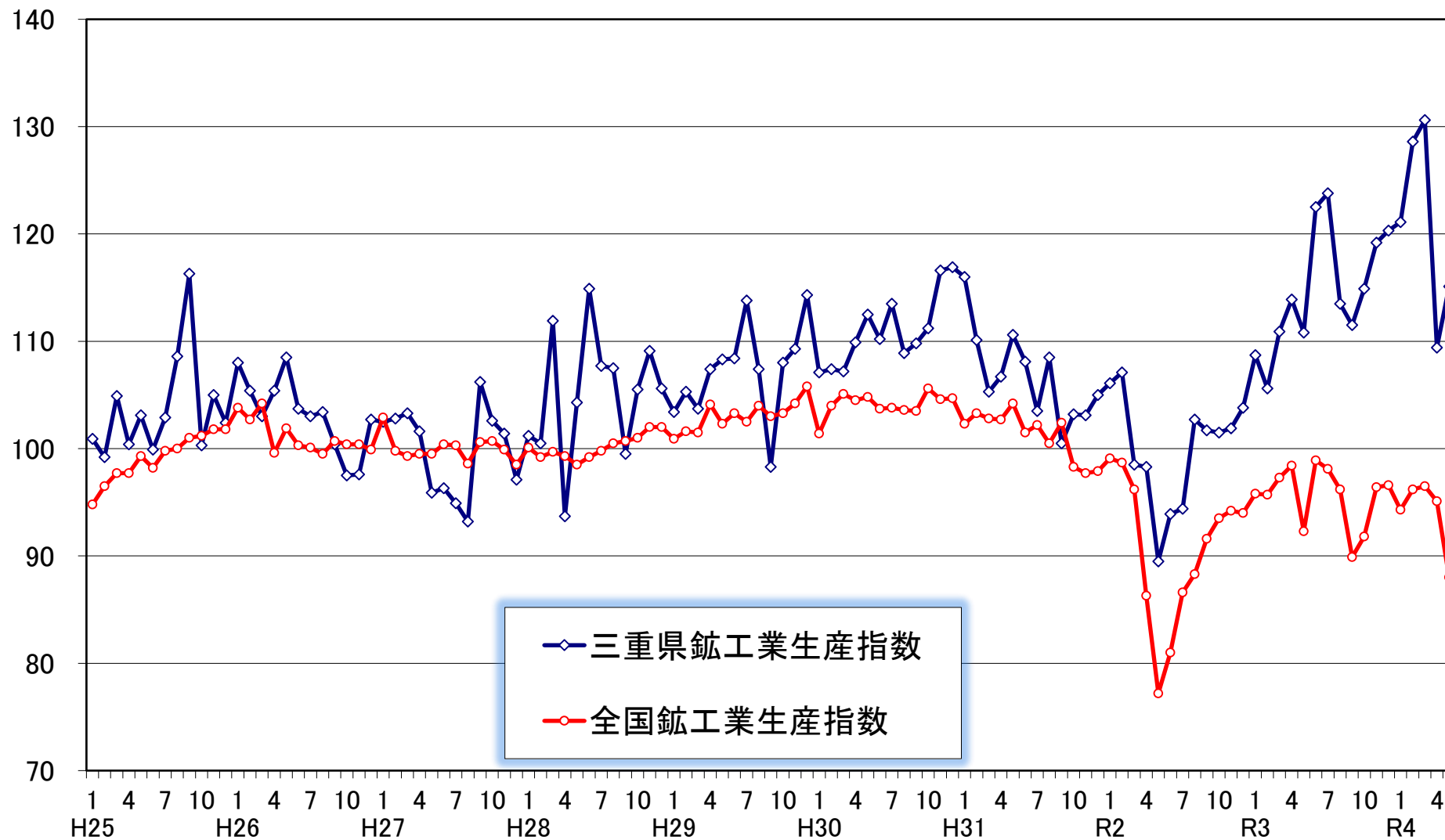
平成27年＝100

|         | 三重県     |       |      |        | 全国      |       |       |       |
|---------|---------|-------|------|--------|---------|-------|-------|-------|
|         | 季節調整済指数 |       | 原指数  |        | 季節調整済指数 |       | 原指数   |       |
|         |         | 前月比   |      | 前年同月比  |         | 前月比   |       | 前年同月比 |
| 令和3年11月 | 90.5    | ▲ 3.1 | 92.1 | ▲ 13.9 | 99.8    | 1.4   | 100.6 | 5.5   |
| 12月     | 90.4    | ▲ 0.1 | 92.8 | ▲ 17.7 | 99.9    | 0.1   | 97.8  | 4.9   |
| 令和4年1月  | 87.8    | ▲ 2.9 | 94.2 | ▲ 16.5 | 99.2    | ▲ 0.7 | 100.9 | 4.7   |
| 2月      | 93.0    | 5.9   | 97.6 | ▲ 5.6  | 101.3   | 2.1   | 102.0 | 7.1   |
| 3月      | 94.2    | 1.3   | 90.4 | ▲ 3.3  | 100.9   | ▲ 0.4 | 97.7  | 6.8   |
| 4月      | 90.8    | ▲ 3.6 | 88.1 | ▲ 7.5  | 98.6    | ▲ 2.3 | 97.3  | 4.1   |
| 5月      | 90.7    | ▲ 0.1 | 91.7 | ▲ 2.6  | 97.7    | ▲ 0.9 | 99.1  | 3.8   |

※三重県値は年間補正により、令和3年1月以降のデータを更新しました。

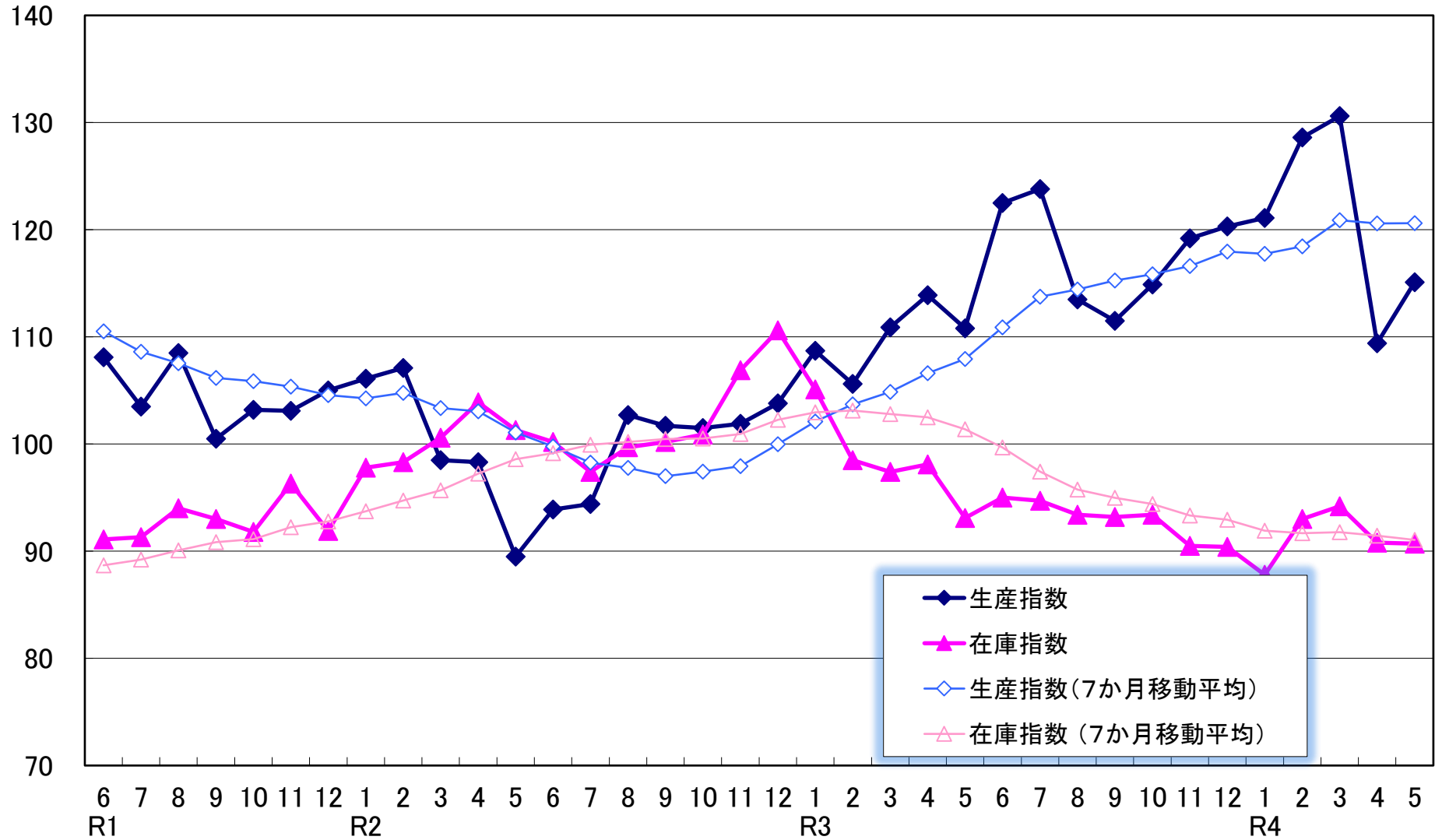
# 三重県及び全国の鋳工業生産指数(季節調整済指数)

H27 = 100



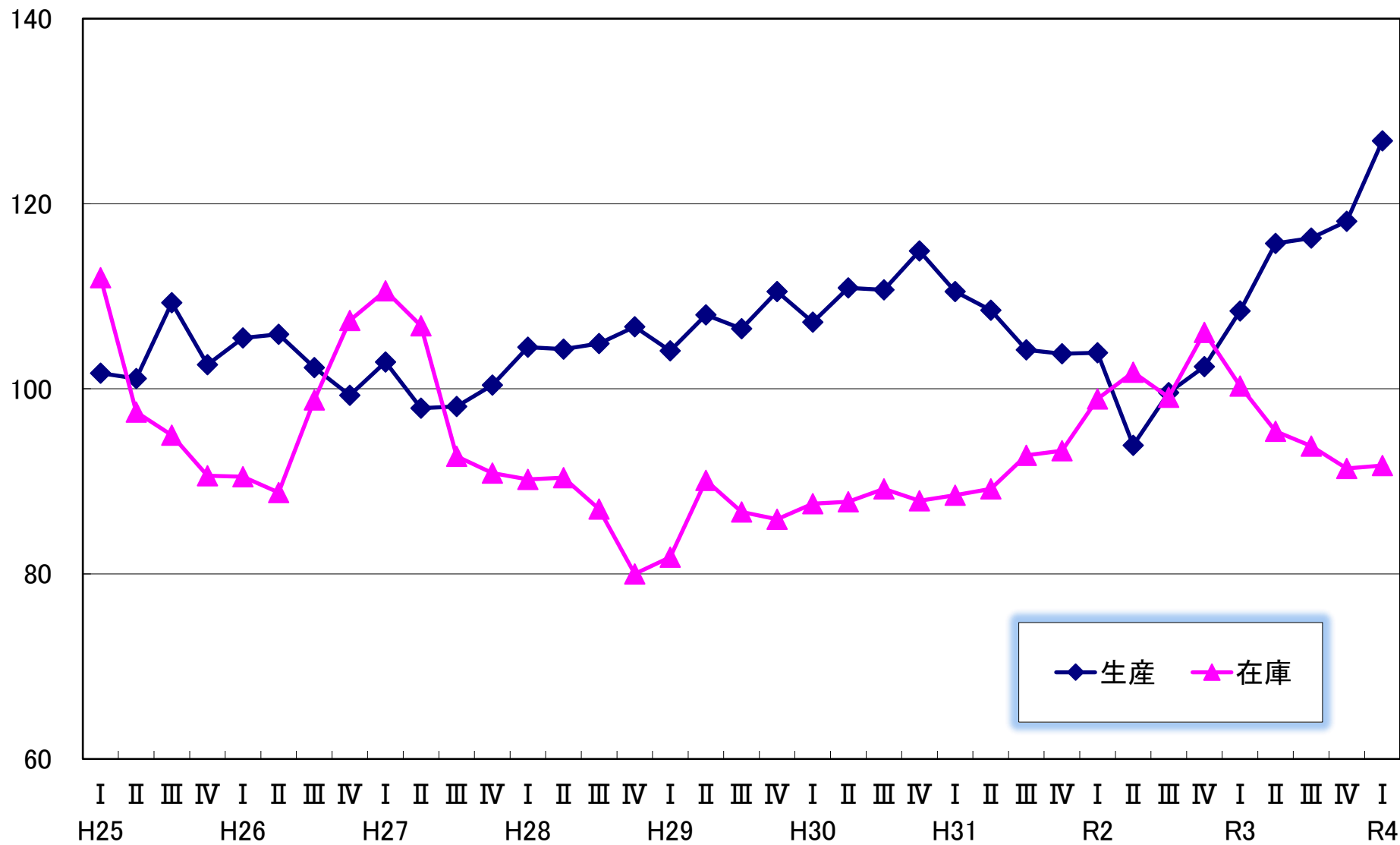
# 三重県の鉱工業指数(季節調整済指数)

H27 = 100



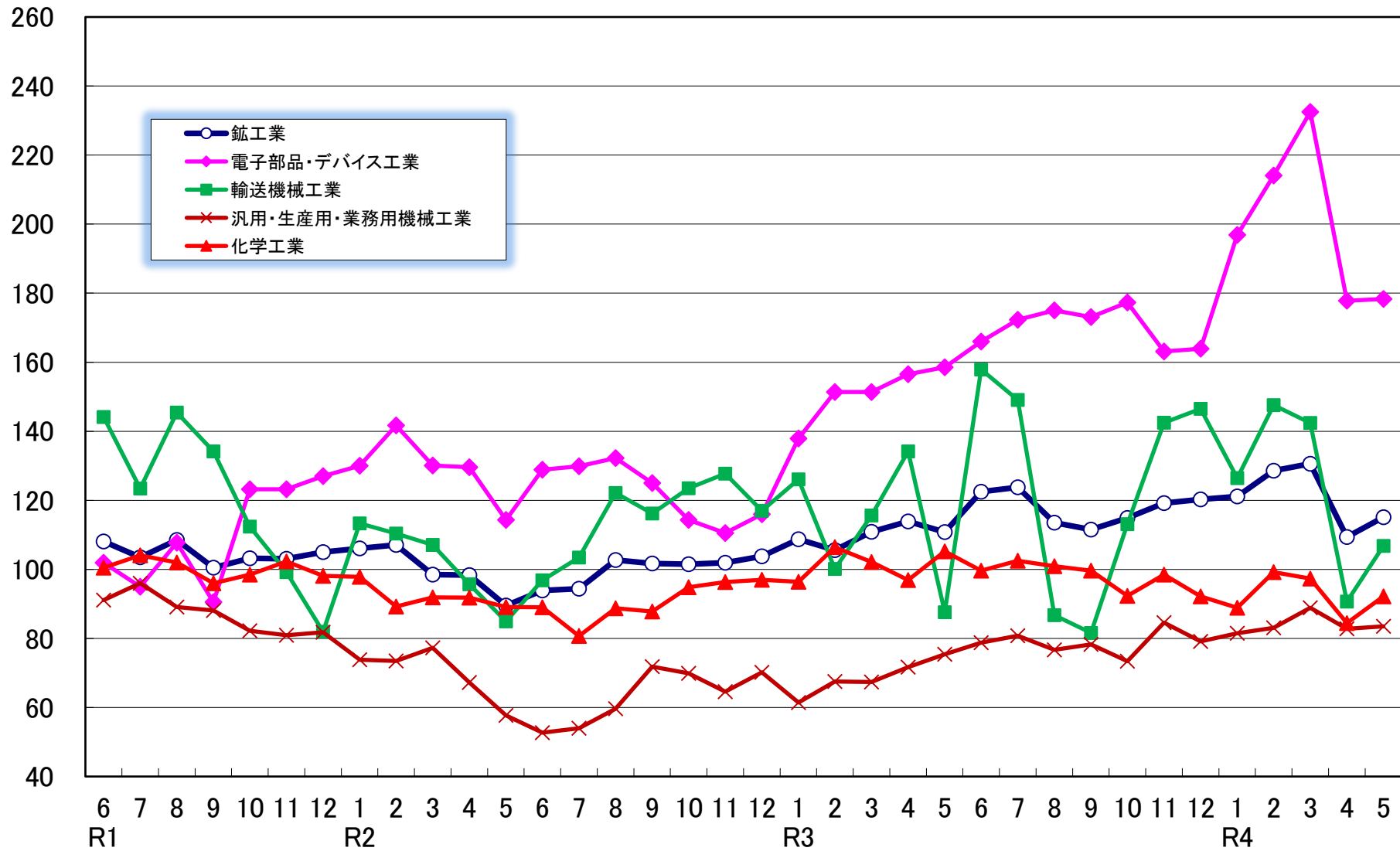
# 三重県の四半期別鋳工業指数の推移(季節調整済指数)

H27 = 100



# 三重県の主要業種別生産指数の推移(季節調整済指数)

H27 = 100



### 三重県鋳工業生産及び生産者製品在庫指数

4年5月分

平成27年=100

| 項目              | 区分 | 生産指数       |            |        |            |           | 生産者製品在庫指数  |            |       |            |           |
|-----------------|----|------------|------------|--------|------------|-----------|------------|------------|-------|------------|-----------|
|                 |    | 季節調整済指数    |            |        | 原指数        |           | 季節調整済指数    |            |       | 原指数        |           |
|                 |    | 令和4年<br>4月 | 令和4年<br>5月 | 前月比    | 令和4年<br>5月 | 前年<br>同月比 | 令和4年<br>4月 | 令和4年<br>5月 | 前月比   | 令和4年<br>5月 | 前年<br>同月比 |
| 鋳工業             |    | 109.4      | 115.1      | 5.2    | 104.5      | 5.3       | 90.8       | 90.7       | ▲ 0.1 | 91.7       | ▲ 2.6     |
| 製造工業            |    | 109.6      | 112.9      | 3.0    | 104.6      | 5.4       | 90.7       | 90.5       | ▲ 0.2 | 91.5       | ▲ 2.7     |
| 鉄鋼・非鉄金属工業       |    | 112.1      | 105.0      | ▲ 6.3  | 90.8       | ▲ 3.6     | 82.5       | 85.2       | 3.3   | 86.8       | 4.7       |
| 鉄鋼業             |    | 111.9      | 102.4      | ▲ 8.5  | 85.3       | ▲ 2.6     | -          | -          | -     | -          | -         |
| 非鉄金属工業          |    | 112.0      | 106.9      | ▲ 4.6  | 93.2       | ▲ 4.0     | -          | -          | -     | -          | -         |
| 金属製品工業          |    | 81.3       | 72.7       | ▲ 10.6 | 58.6       | ▲ 24.6    | 201.7      | 199.4      | ▲ 1.1 | 202.2      | 16.1      |
| はん用・生産用・業務用機械工業 |    | 82.8       | 83.5       | 0.8    | 70.9       | 12.9      | 101.4      | 108.1      | 6.6   | 108.5      | ▲ 3.6     |
| はん用機械工業         |    | 94.5       | 92.4       | ▲ 2.2  | 84.6       | 2.7       | -          | -          | -     | -          | -         |
| 生産用機械工業         |    | 69.5       | 68.3       | ▲ 1.7  | 55.1       | 16.2      | -          | -          | -     | -          | -         |
| 業務用機械工業         |    | 91.2       | 92.7       | 1.6    | 77.4       | 32.1      | -          | -          | -     | -          | -         |
| 電気機械工業（旧分類）     |    | 156.7      | 159.4      | 1.7    | 149.7      | 13.2      | 53.8       | 53.3       | ▲ 0.9 | 58.2       | 73.7      |
| 電子部品・デバイス工業     |    | 177.8      | 178.3      | 0.3    | 171.3      | 13.7      | -          | -          | -     | -          | -         |
| 電気機械工業          |    | 90.4       | 89.1       | ▲ 1.4  | 83.1       | 1.8       | -          | -          | -     | -          | -         |
| 情報通信機械工業        |    | 82.6       | 57.8       | ▲ 30.0 | 46.9       | 294.1     | -          | -          | -     | -          | -         |
| 輸送機械工業          |    | 90.7       | 106.8      | 17.8   | 90.7       | 24.2      | 12.5       | 22.0       | 76.0  | 22.5       | ▲ 44.6    |
| 窯業・土石製品工業       |    | 101.0      | 90.6       | ▲ 10.3 | 73.8       | ▲ 13.7    | 159.4      | 149.4      | ▲ 6.3 | 152.0      | 14.5      |
| 化学工業            |    | 84.4       | 92.2       | 9.2    | 96.2       | ▲ 12.5    | 109.9      | 99.4       | ▲ 9.6 | 102.8      | ▲ 7.6     |
| 石油・石炭製品工業       |    | 94.8       | 90.7       | ▲ 4.3  | 81.0       | 15.5      | 82.5       | 83.9       | 1.7   | 81.2       | ▲ 34.6    |
| プラスチック製品工業      |    | 113.5      | 115.4      | 1.7    | 104.2      | 0.4       | 224.3      | 233.9      | 4.3   | 234.3      | 13.1      |
| パルプ・紙・紙加工品工業    |    | 101.6      | 118.5      | 16.6   | 126.2      | 12.3      | 89.2       | 97.5       | 9.3   | 102.1      | 12.6      |
| 繊維工業            |    | 73.2       | 74.0       | 1.1    | 71.8       | 9.3       | 102.6      | 98.4       | ▲ 4.1 | 101.7      | 1.5       |
| 食料品工業           |    | 102.2      | 99.3       | ▲ 2.8  | 88.6       | ▲ 6.5     | 103.7      | 94.3       | ▲ 9.1 | 93.6       | ▲ 20.1    |
| その他工業           |    | 93.7       | 92.9       | ▲ 0.9  | 83.4       | ▲ 9.8     | 117.1      | 123.1      | 5.1   | 117.6      | ▲ 17.6    |
| ゴム製品工業          |    | 96.1       | 91.5       | ▲ 4.8  | 80.1       | ▲ 8.7     | 113.3      | 114.4      | 1.0   | 116.5      | ▲ 5.7     |
| 家具工業            |    | 66.4       | 68.0       | 2.4    | 54.1       | ▲ 24.5    | 45.1       | 54.5       | 20.8  | 47.0       | ▲ 9.6     |
| 木材・木製品工業        |    | 61.9       | 61.7       | ▲ 0.3  | 64.1       | ▲ 15.3    | 49.8       | 49.0       | ▲ 1.6 | 50.1       | 41.5      |
| その他製品工業         |    | 119.0      | 126.4      | 6.2    | 119.1      | ▲ 7.2     | 184.5      | 180.7      | ▲ 2.1 | 181.1      | ▲ 35.1    |
| 鋳業              |    | 62.4       | 61.0       | ▲ 2.2  | 42.8       | ▲ 42.9    | 115.1      | 125.2      | 8.8   | 130.1      | 17.8      |
| (参考)            |    |            |            |        |            |           |            |            |       |            |           |
| 電力事業            |    | 39.8       | 55.5       | 39.4   | 42.5       | ▲ 9.4     | -          | -          | -     | -          | -         |
| 産業総合            |    | 108.7      | 114.4      | 5.2    | 103.8      | 5.3       | 90.8       | 90.7       | ▲ 0.1 | 91.7       | ▲ 2.6     |

### 三重県財別生産及び生産者製品在庫指数

4年5月分

平成27年=100

| 項目      | 区分 | 生産指数       |            |        |            |           | 生産者製品在庫指数  |            |       |            |           |
|---------|----|------------|------------|--------|------------|-----------|------------|------------|-------|------------|-----------|
|         |    | 季節調整済指数    |            |        | 原指数        |           | 季節調整済指数    |            |       | 原指数        |           |
|         |    | 令和4年<br>4月 | 令和4年<br>5月 | 前月比    | 令和4年<br>5月 | 前年<br>同月比 | 令和4年<br>4月 | 令和4年<br>5月 | 前月比   | 令和4年<br>5月 | 前年<br>同月比 |
| 鉱工業     |    | 109.4      | 115.1      | 5.2    | 104.5      | 5.3       | 90.8       | 90.7       | ▲ 0.1 | 91.7       | ▲ 2.6     |
| 最終需要財   |    | 93.1       | 100.4      | 7.8    | 83.9       | 8.0       | 75.2       | 80.3       | 6.8   | 78.2       | ▲ 4.9     |
| 投資財     |    | 83.4       | 78.0       | ▲ 6.5  | 65.7       | ▲ 2.5     | 112.9      | 115.5      | 2.3   | 116.6      | 24.4      |
| 資本財     |    | 86.5       | 77.7       | ▲ 10.2 | 65.5       | 6.3       | 64.0       | 70.1       | 9.5   | 69.2       | 8.1       |
| 建設財     |    | 83.8       | 79.5       | ▲ 5.1  | 65.9       | ▲ 14.4    | 186.4      | 188.2      | 1.0   | 189.0      | 35.8      |
| 消費財     |    | 102.8      | 118.3      | 15.1   | 101.7      | 15.8      | 52.0       | 57.1       | 9.8   | 54.3       | ▲ 27.7    |
| 耐久消費財   |    | 101.3      | 123.9      | 22.3   | 104.8      | 33.7      | 24.5       | 31.0       | 26.5  | 30.4       | ▲ 40.9    |
| 非耐久消費財  |    | 107.6      | 109.2      | 1.5    | 97.3       | ▲ 3.9     | 104.7      | 100.3      | ▲ 4.2 | 100.1      | ▲ 16.8    |
| 生産財     |    | 119.9      | 123.3      | 2.8    | 118.2      | 4.2       | 102.4      | 99.0       | ▲ 3.3 | 102.0      | ▲ 1.2     |
| 鉱工業用生産財 |    | 121.8      | 125.8      | 3.3    | 121.1      | 4.4       | 99.5       | 95.9       | ▲ 3.6 | 99.6       | 2.0       |
| その他用生産財 |    | 99.7       | 100.7      | 1.0    | 87.1       | 1.8       | 113.0      | 117.6      | 4.1   | 114.5      | ▲ 13.2    |

# 全国鉱工業生産及び生産者製品在庫指数

4年5月分

平成27年=100

| 項目           | 区分 | 生産指数       |            |        |            |           | 生産者製品在庫指数  |            |       |            |           |
|--------------|----|------------|------------|--------|------------|-----------|------------|------------|-------|------------|-----------|
|              |    | 季節調整済指数    |            |        | 原指数        |           | 季節調整済指数    |            |       | 原指数        |           |
|              |    | 令和4年<br>4月 | 令和4年<br>5月 | 前月比    | 令和4年<br>5月 | 前年<br>同月比 | 令和4年<br>4月 | 令和4年<br>5月 | 前月比   | 令和4年<br>5月 | 前年<br>同月比 |
| 鉱工業          |    | 95.1       | 88.0       | ▲ 7.5  | 83.8       | ▲ 3.1     | 98.6       | 97.7       | ▲ 0.9 | 99.1       | 3.8       |
| 製造工業         |    | 95.1       | 88.0       | ▲ 7.5  | 83.8       | ▲ 3.1     | 98.6       | 97.8       | ▲ 0.8 | 99.1       | 3.9       |
| 鉄鋼・非鉄金属工業    |    | 91.0       | 89.0       | ▲ 2.2  | 87.6       | ▲ 3.4     | 104.4      | 104.1      | ▲ 0.3 | 106.7      | 7.3       |
| 鉄鋼           |    | 87.4       | 87.4       | 0.0    | 86.9       | ▲ 4.7     | 103.1      | 102.7      | ▲ 0.4 | 105.0      | 5.6       |
| 非鉄金属工業       |    | 100.0      | 92.1       | ▲ 7.9  | 89.0       | ▲ 0.6     | 111.9      | 112.1      | 0.2   | 115.5      | 15.7      |
| 金属製品工業       |    | 90.4       | 86.6       | ▲ 4.2  | 81.0       | ▲ 2.6     | 97.6       | 96.5       | ▲ 1.1 | 99.2       | 0.2       |
| 生産用機械工業      |    | 120.7      | 114.7      | ▲ 5.0  | 103.4      | 4.7       | 82.4       | 80.7       | ▲ 2.1 | 81.1       | 2.0       |
| 汎用・業務用機械工業   |    | 104.3      | 99.2       | ▲ 4.9  | 88.3       | 1.4       | 125.3      | 128.7      | 2.7   | 127.3      | 11.7      |
| 汎用機械工業       |    | 106.6      | 100.0      | ▲ 6.2  | 88.0       | 1.7       | 123.8      | 123.9      | 0.1   | 123.0      | 11.0      |
| 業務用機械工業      |    | 94.8       | 97.5       | 2.8    | 89.5       | 0.3       | 126.7      | 135.8      | 7.2   | 132.5      | 12.5      |
| 電子部品・デバイス工業  |    | 111.3      | 106.6      | ▲ 4.2  | 100.3      | ▲ 0.9     | 76.4       | 74.8       | ▲ 2.1 | 79.8       | 47.0      |
| 電気・情報通信機械工業  |    | 93.4       | 82.8       | ▲ 11.3 | 73.8       | ▲ 13.3    | 102.4      | 100.7      | ▲ 1.7 | 109.3      | 5.0       |
| 電気機械工業       |    | 100.6      | 93.9       | ▲ 6.7  | 84.5       | ▲ 7.9     | 113.8      | 111.2      | ▲ 2.3 | 121.7      | 5.9       |
| 情報通信機械工業     |    | 64.9       | 57.5       | ▲ 11.4 | 47.4       | ▲ 31.1    | 60.6       | 61.1       | 0.8   | 63.4       | ▲ 0.9     |
| 輸送機械工業       |    | 82.3       | 76.2       | ▲ 7.4  | 60.5       | ▲ 14.7    | 78.7       | 73.5       | ▲ 6.6 | 71.3       | 0.4       |
| 窯業・土石製品工業    |    | 90.7       | 87.7       | ▲ 3.3  | 83.2       | ▲ 5.9     | 98.4       | 98.5       | 0.1   | 98.9       | 5.4       |
| 化学工業         |    | 102.4      | 99.9       | ▲ 2.4  | 93.2       | 1.6       | 107.4      | 105.9      | ▲ 1.4 | 107.4      | 1.0       |
| 石油・石炭製品工業    |    | 80.9       | 88.1       | 8.9    | 79.5       | 19.0      | 83.1       | 83.2       | 0.1   | 84.9       | ▲ 8.2     |
| プラスチック製品工業   |    | 100.9      | 94.5       | ▲ 6.3  | 89.6       | ▲ 3.8     | 115.0      | 115.7      | 0.6   | 115.2      | 9.1       |
| パルプ・紙・紙加工品工業 |    | 92.4       | 92.0       | ▲ 0.4  | 91.1       | 1.3       | 92.4       | 97.0       | 5.0   | 99.7       | 0.7       |
| 食料品・たばこ工業    |    | 95.4       | 95.9       | 0.5    | 93.7       | 1.2       | 100.5      | 95.7       | ▲ 4.8 | 98.0       | ▲ 4.6     |
| その他工業        |    | 85.3       | 82.9       | ▲ 2.8  | 78.5       | ▲ 1.0     | 93.9       | 95.0       | 1.2   | 91.9       | 1.7       |
| 繊維工業         |    | 80.2       | 79.6       | ▲ 0.7  | 78.3       | 1.6       | 96.0       | 95.6       | ▲ 0.4 | 90.7       | 0.0       |
| 木材・木製品工業     |    | 103.1      | 99.3       | ▲ 3.7  | 96.7       | ▲ 2.3     | 89.5       | 90.3       | 0.9   | 92.0       | 2.4       |
| 家具工業         |    | 91.0       | 88.9       | ▲ 2.3  | 75.8       | ▲ 3.8     | 96.0       | 96.3       | 0.3   | 88.0       | ▲ 0.5     |
| ゴム製品工業       |    | 90.4       | 87.1       | ▲ 3.7  | 79.9       | ▲ 3.5     | 100.1      | 105.8      | 5.7   | 105.5      | 16.4      |
| その他製品工業      |    | 86.1       | 83.5       | ▲ 3.0  | 81.7       | 5.3       | 80.7       | 81.9       | 1.5   | 80.0       | ▲ 13.6    |
| 鉱業           |    | 82.2       | 86.8       | 5.6    | 83.0       | ▲ 1.1     | 100.5      | 103.2      | 2.7   | 102.6      | ▲ 4.3     |

「経済産業省：鉱工業指数」