

新型コロナウイルス感染症の 県内発生状況について

対象期間：6月18日～6月24日

6月24日 三重県新型コロナウイルス感染症対策本部事務局

県内の陽性者発生状況（6.18～6.24）

（１）県内全域の陽性者発生状況等

	新規感染者数	人口10万人あたりの感染者数	PCR等検査件数	新規感染者経路不明率
今週 (6/18～6/24)	1079人	61.0人	7,479件	42%
先週 (6/11～6/17)	1007人	56.9人	7,148件	40%

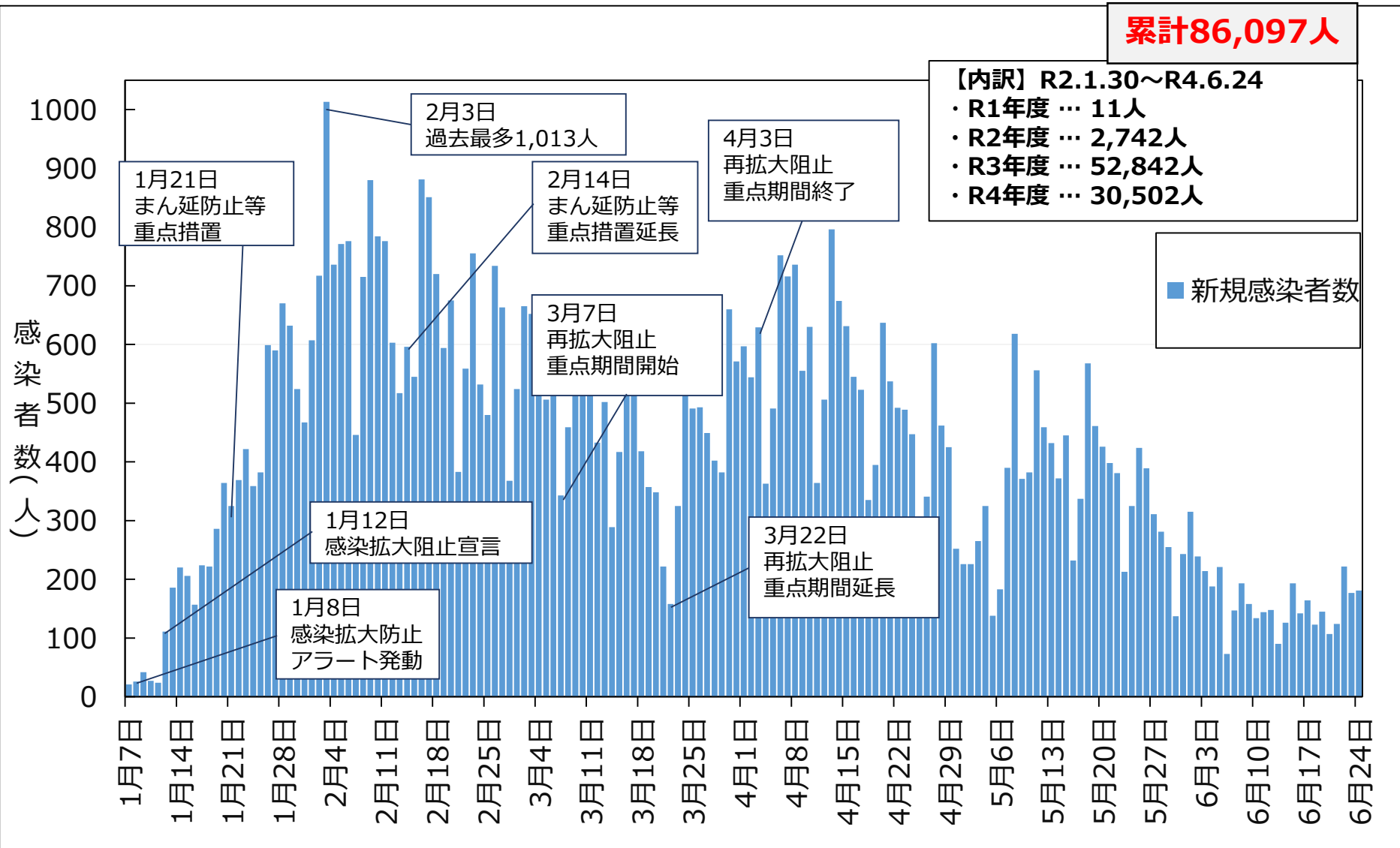
（２）保健所別の陽性者発生状況等

	桑名保健所管内				四日市市保健所管内				鈴鹿保健所管内			
	新規感染者数	10万人あたり	検査件数	経路不明率	新規感染者数	10万人あたり	検査件数	経路不明率	新規感染者数	10万人あたり	検査件数	経路不明率
今週	148人	52.5人	976件	35%	189人	61.9人	1185件	49%	127人	51.7人	793件	54%
先週	126人	44.7人	781件	37%	155人	50.7人	1275件	46%	200人	81.5人	996件	42%

	津保健所管内				松阪保健所管内				伊勢保健所管内			
	新規感染者数	10万人あたり	検査件数	経路不明率	新規感染者数	10万人あたり	検査件数	経路不明率	新規感染者数	10万人あたり	検査件数	経路不明率
今週	206人	75.0人	1691件	31%	161人	78.8人	938件	27%	195人	85.5人	1126件	53%
先週	194人	70.7人	1466件	39%	105人	51.4人	747件	33%	143人	62.7人	917件	42%

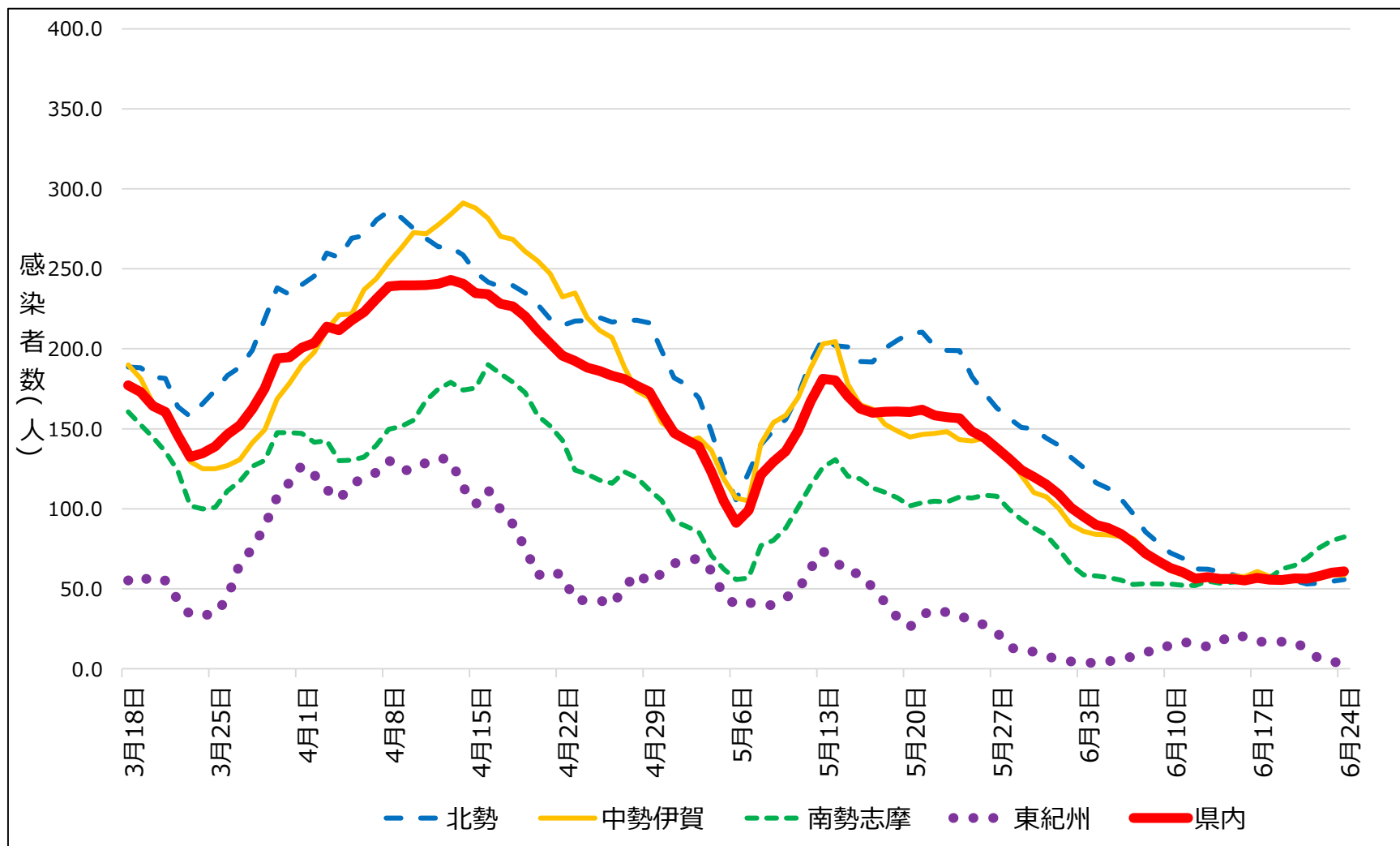
	伊賀保健所管内				尾鷲保健所管内				熊野保健所管内			
	新規感染者数	10万人あたり	検査件数	経路不明率	新規感染者数	10万人あたり	検査件数	経路不明率	新規感染者数	10万人あたり	検査件数	経路不明率
今週	51人	30.9人	671件	53%	2人	6.5人	51件	100%	0人	0.0人	48件	0%
先週	73人	44.2人	860件	38%	8人	25.9人	42件	38%	3人	8.7人	64件	33%

県内患者発生状況 (n=86,097、R4.6.24時点)



医療圏別患者発生状況（R4.6.24時点）

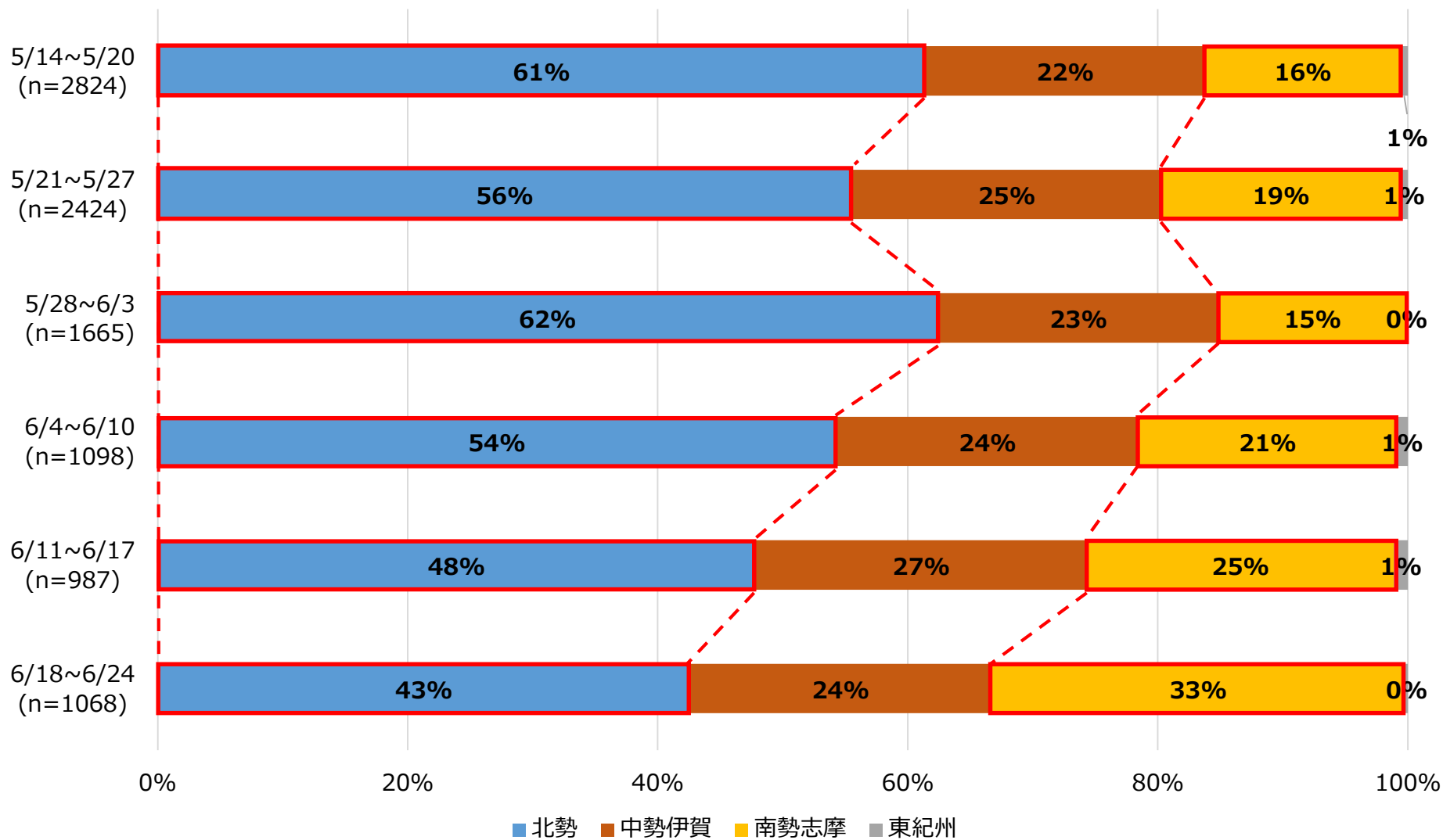
人口10万人当たりの新規患者数（7日間移動合計）



医療圏別発生状況

集計期間：直近6週 R4.5.14~R4.6.24

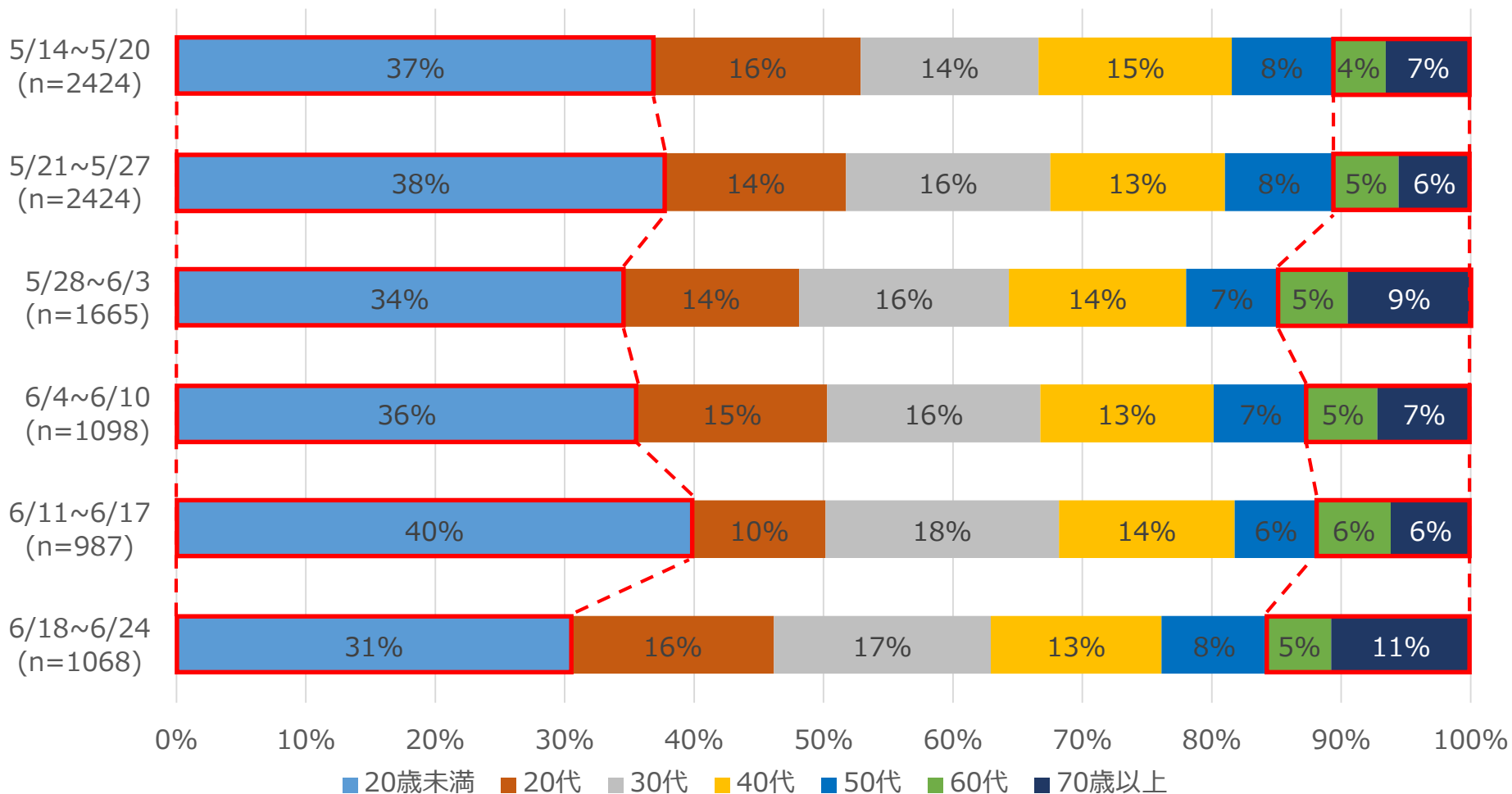
※ 再陽性事例を除く



年齢別患者発生状況

集計期間：直近6週 R4.5.14~R4.6.24

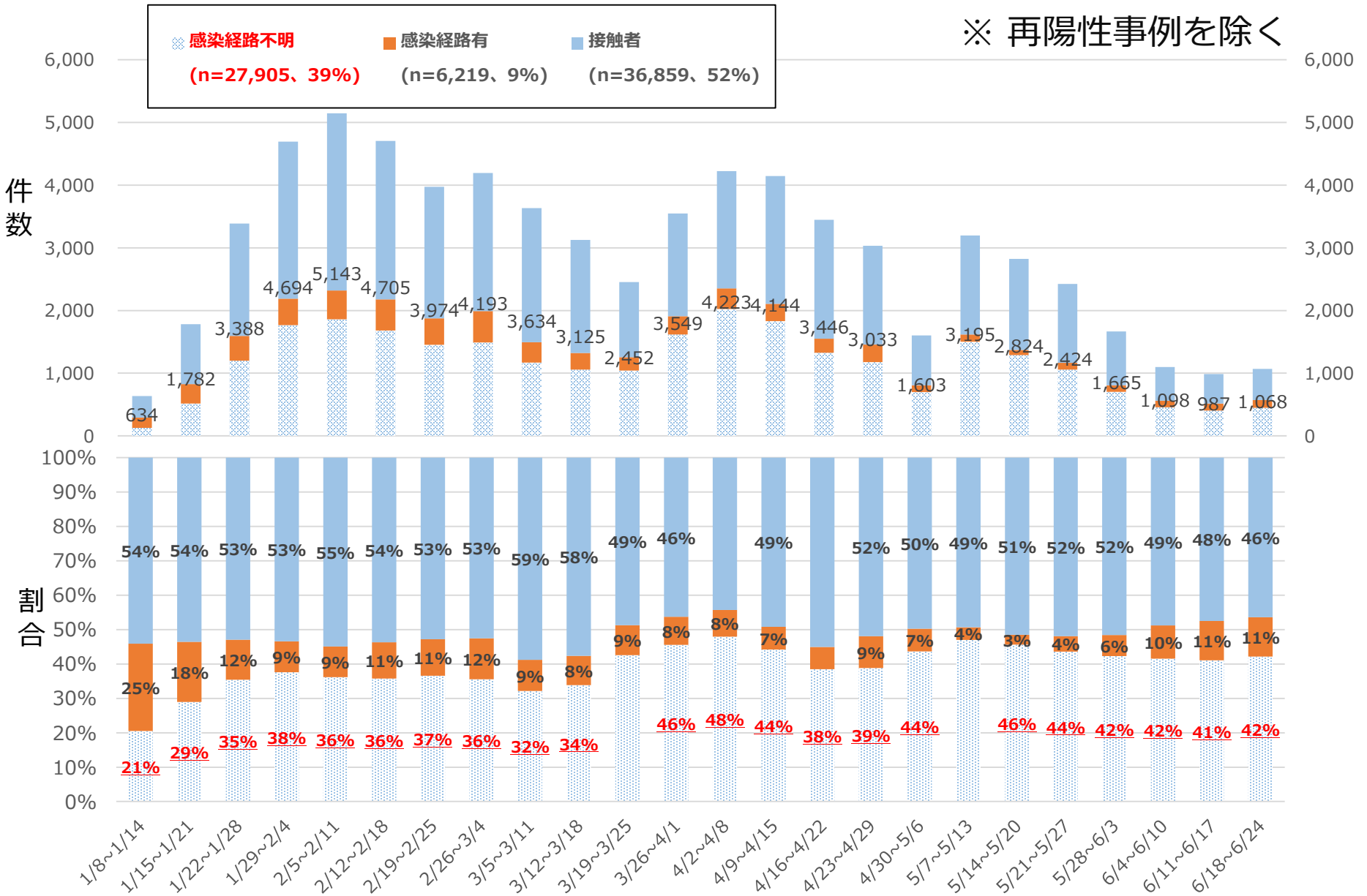
※ 再陽性事例・年代非公表を除く



感染経路等に関する状況

集計期間：直近24週 R4.1.8~R4.6.24

※ 再陽性事例を除く

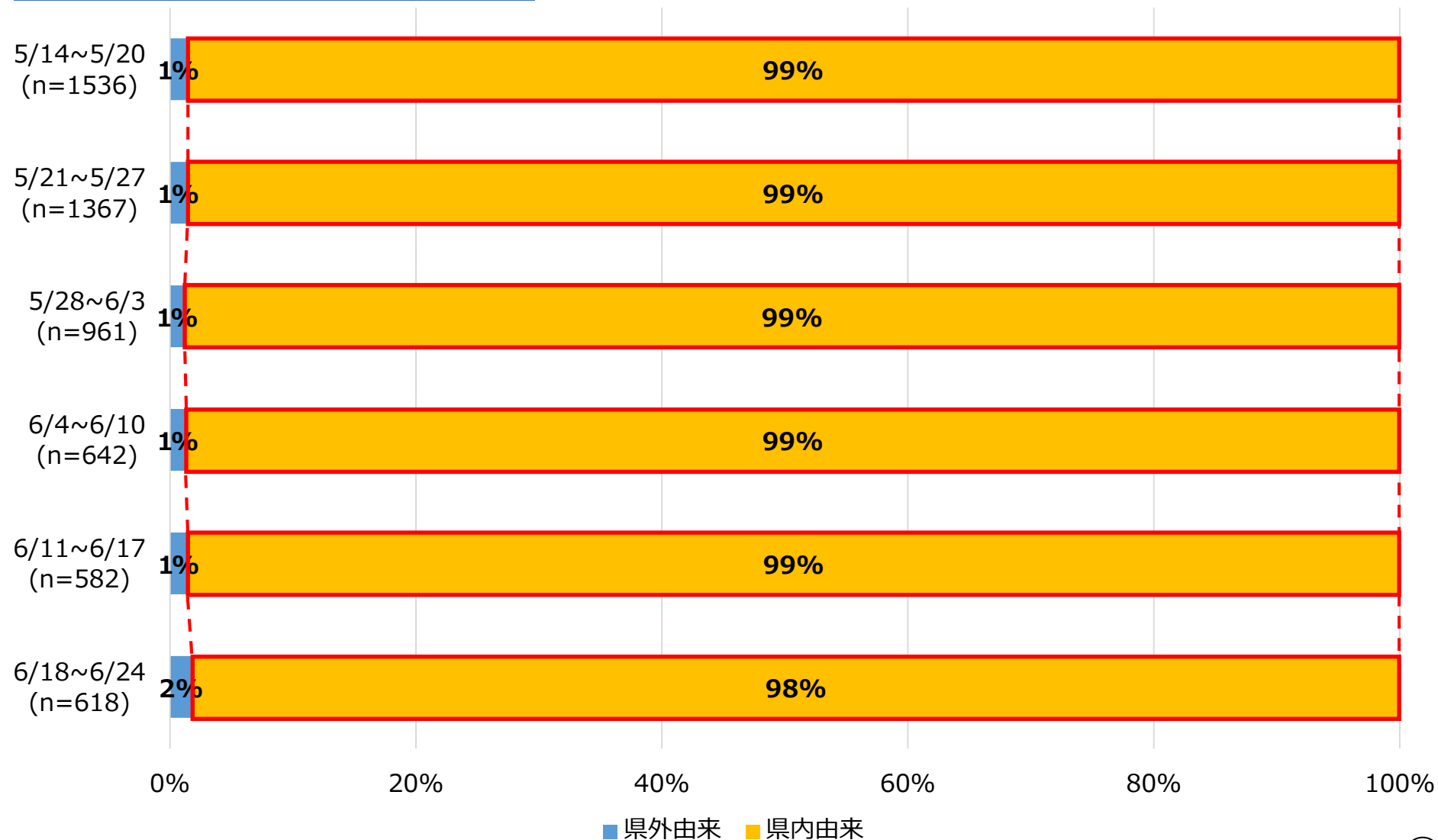


県内外別感染経路

集計期間：直近6週 R4.5.14~R4.6.24

感染経路（県内外別）

※経路不明・再陽性事例を除く

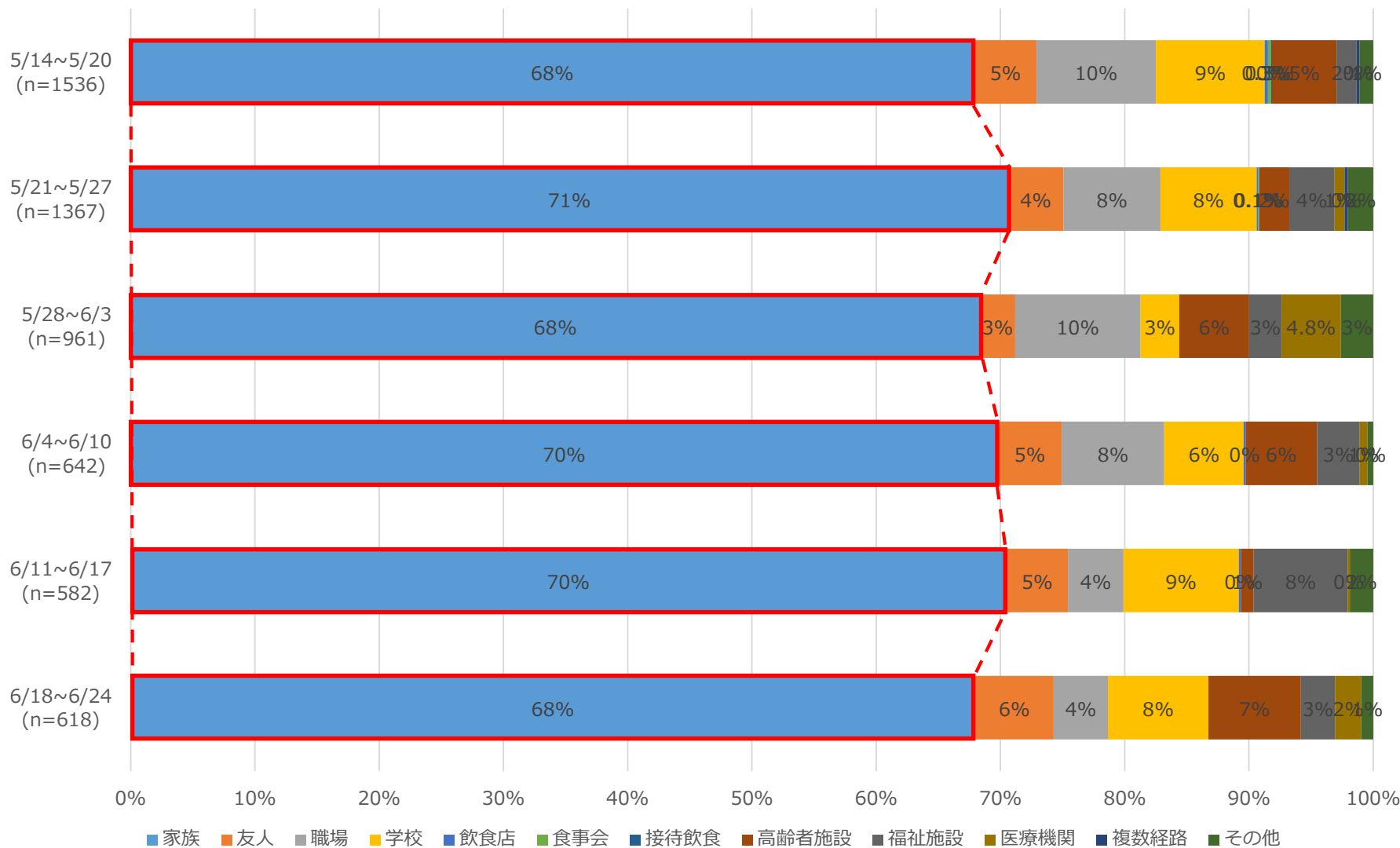


感染経路別患者発生状況

集計期間：直近6週 R4.5.14~R4.6.24

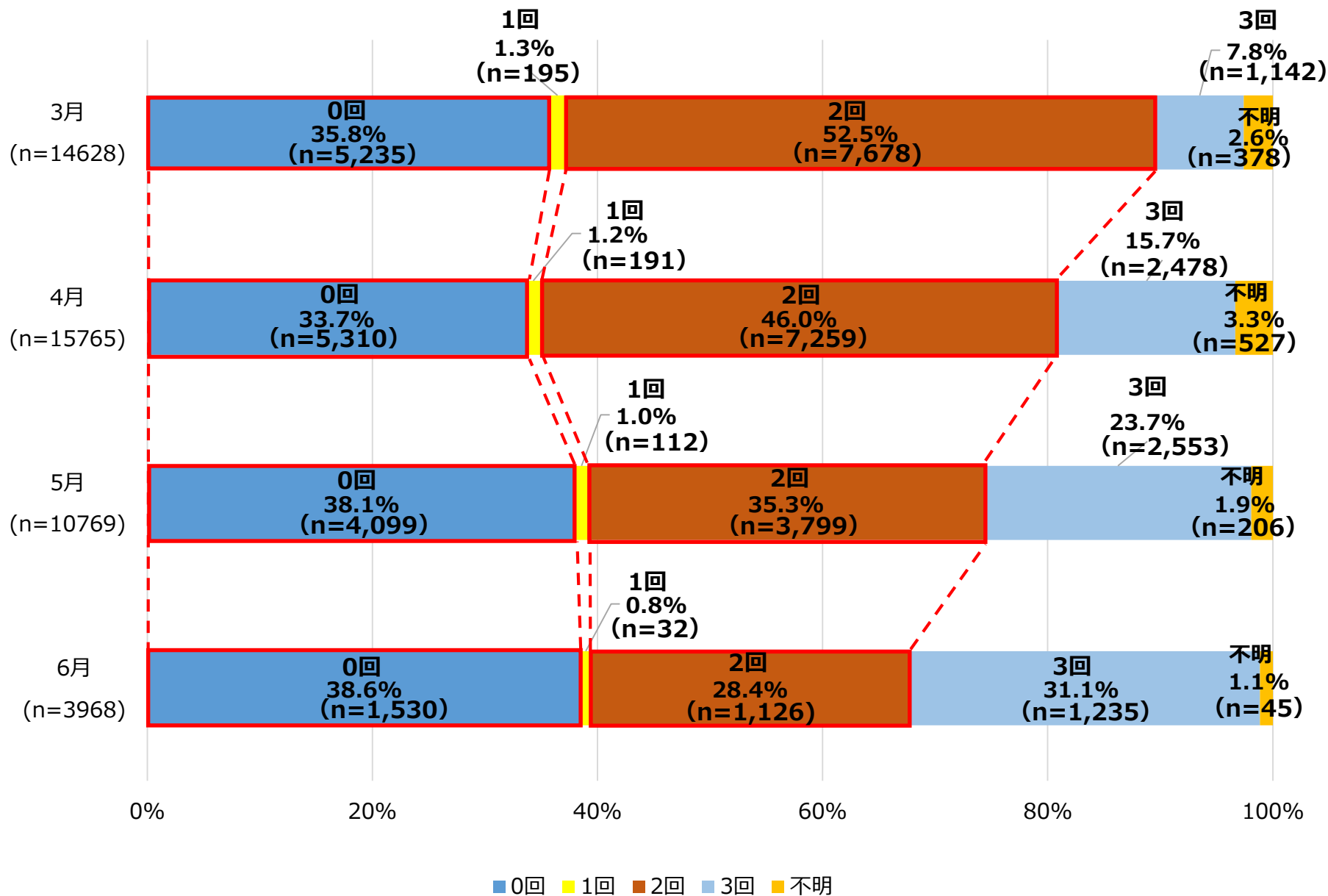
感染経路(経路別)

※経路不明・再陽性事例を除く



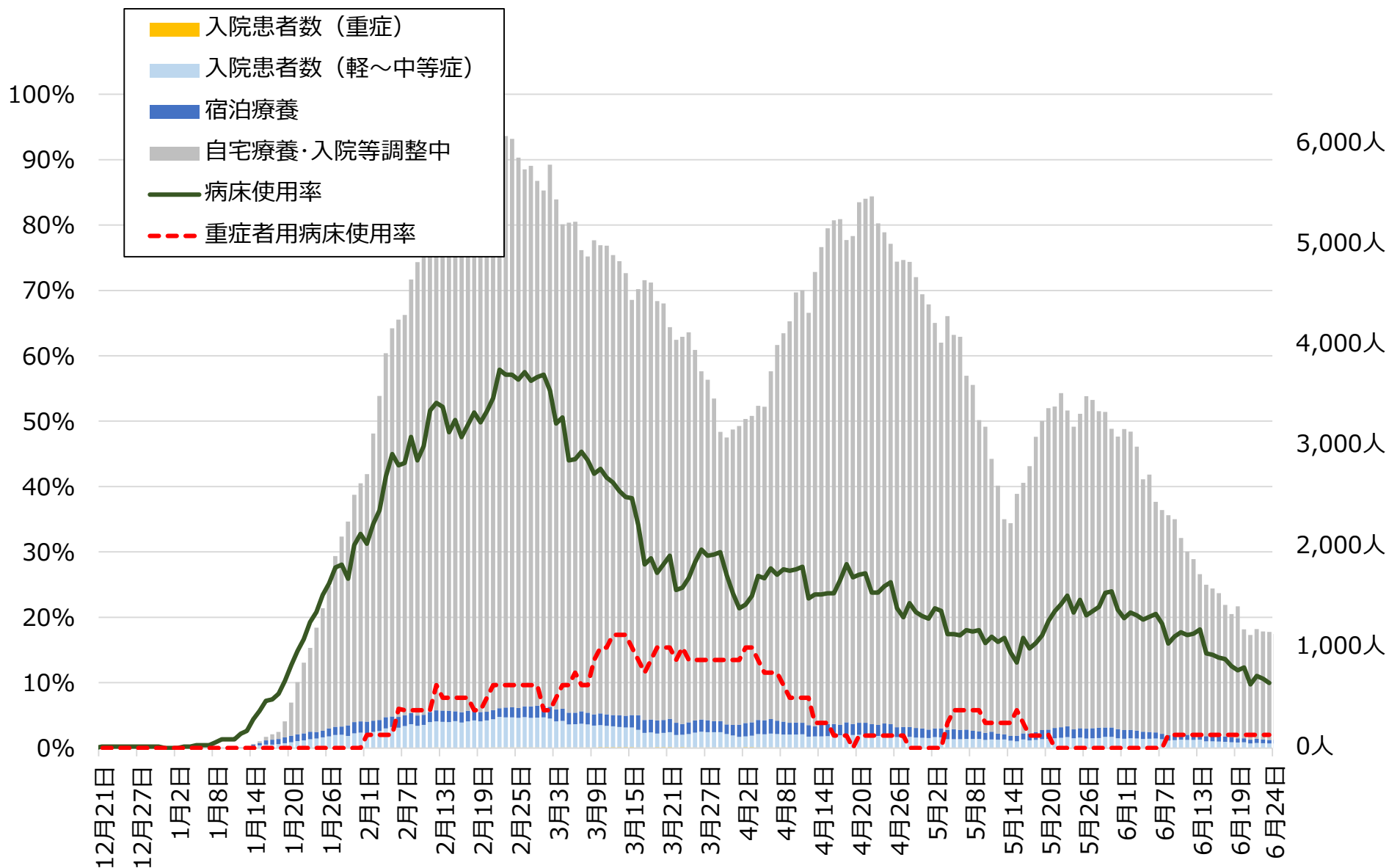
感染者全体に占めるワクチン接種歴の状況

集計期間：R4.3.1~R4.6.24



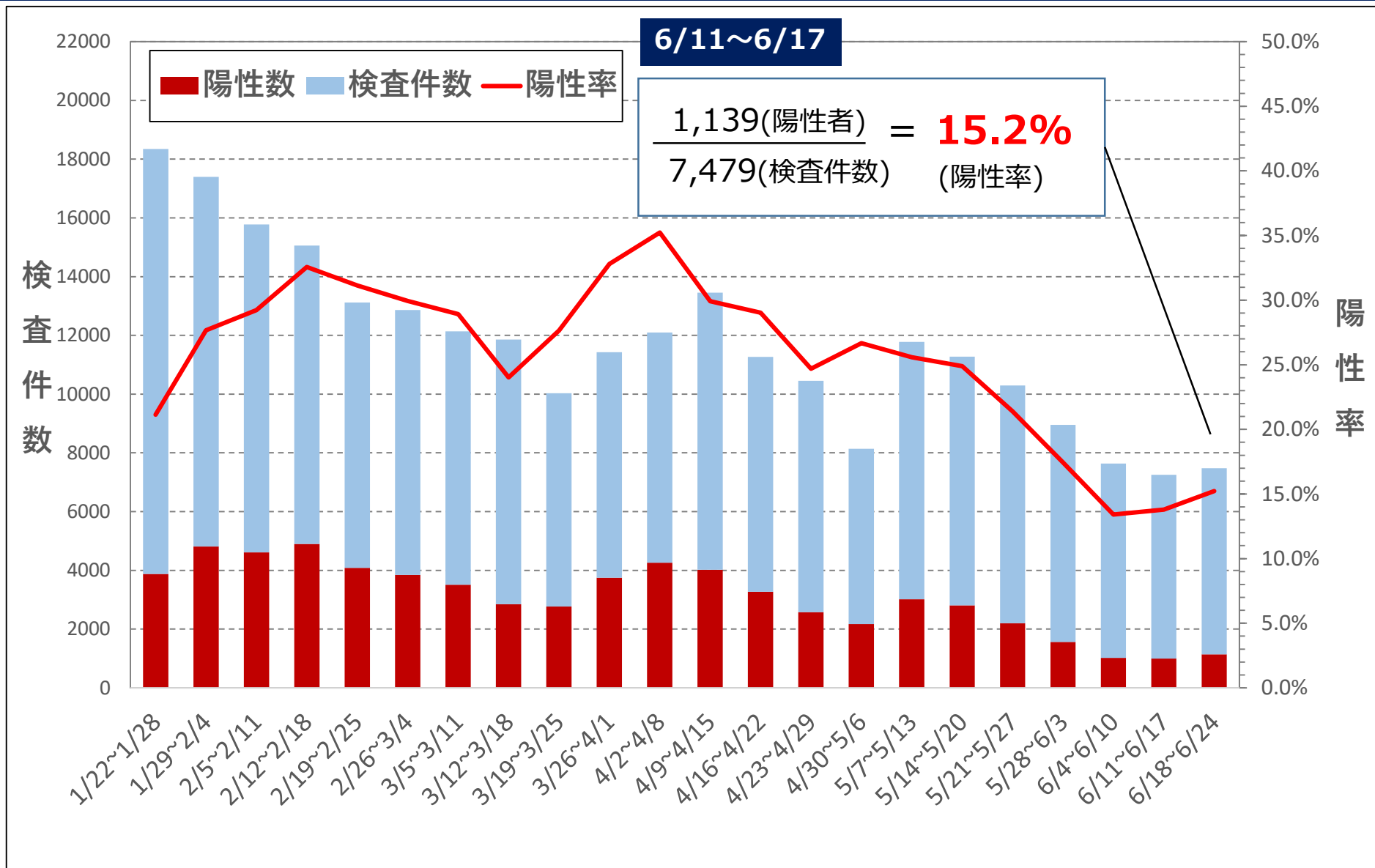
入院等の状況

R4.6.24時点



PCR等検査件数・陽性率

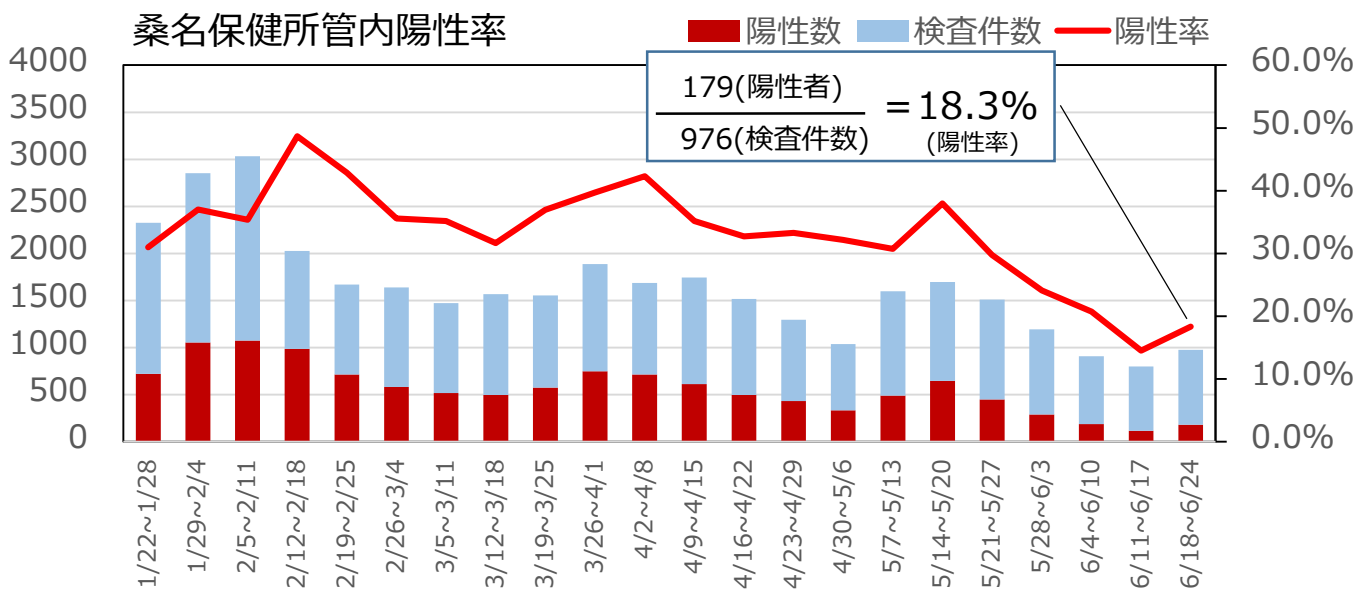
集計期間：R4.1.22～R4.6.24 (直近22週)



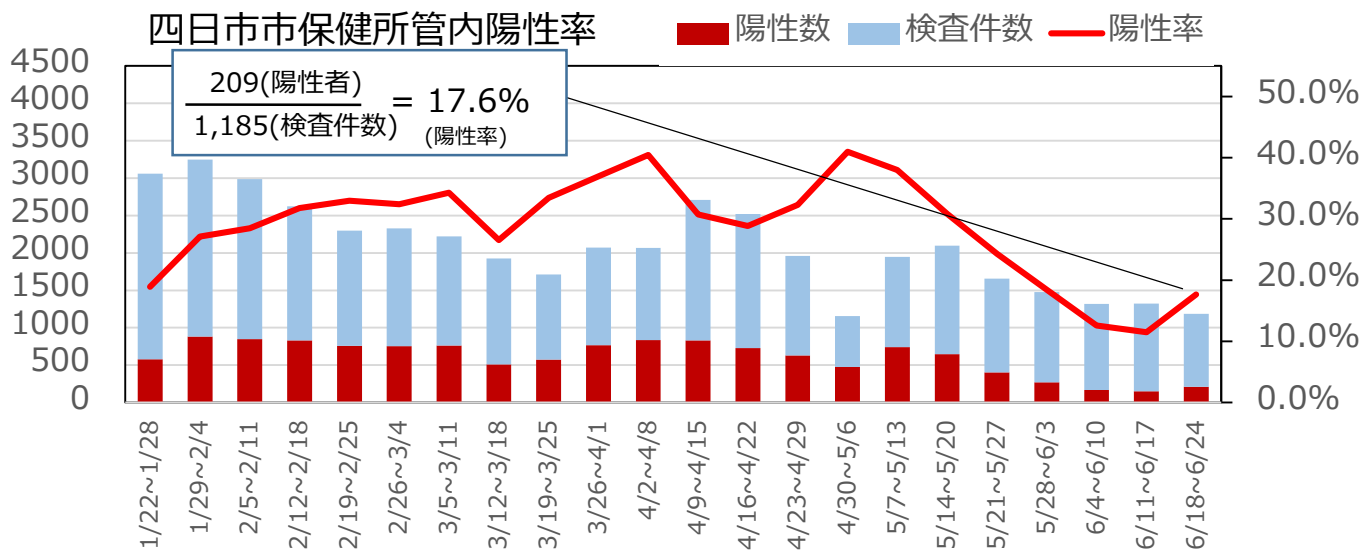
※陽性率を算出するための陽性者数及び検査件数は検査日ベースで集計しているため、公表日ベースの陽性者数とは一致しない

地域別の陽性率（北勢地域）

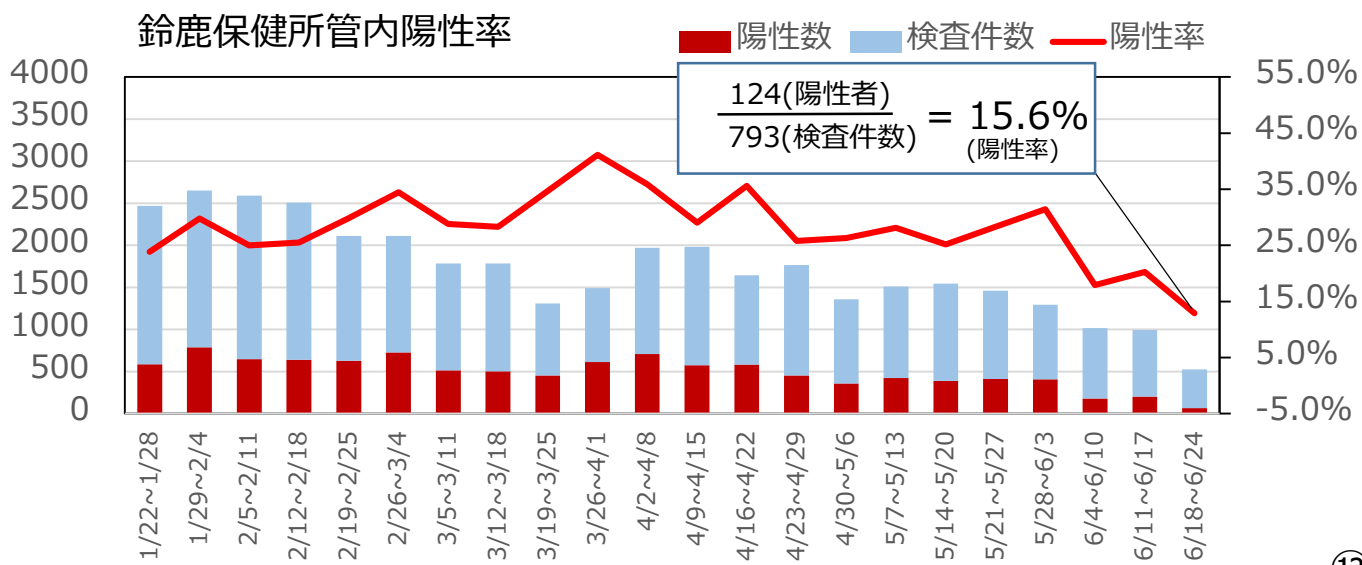
桑名保健所管内陽性率



四日市市保健所管内陽性率

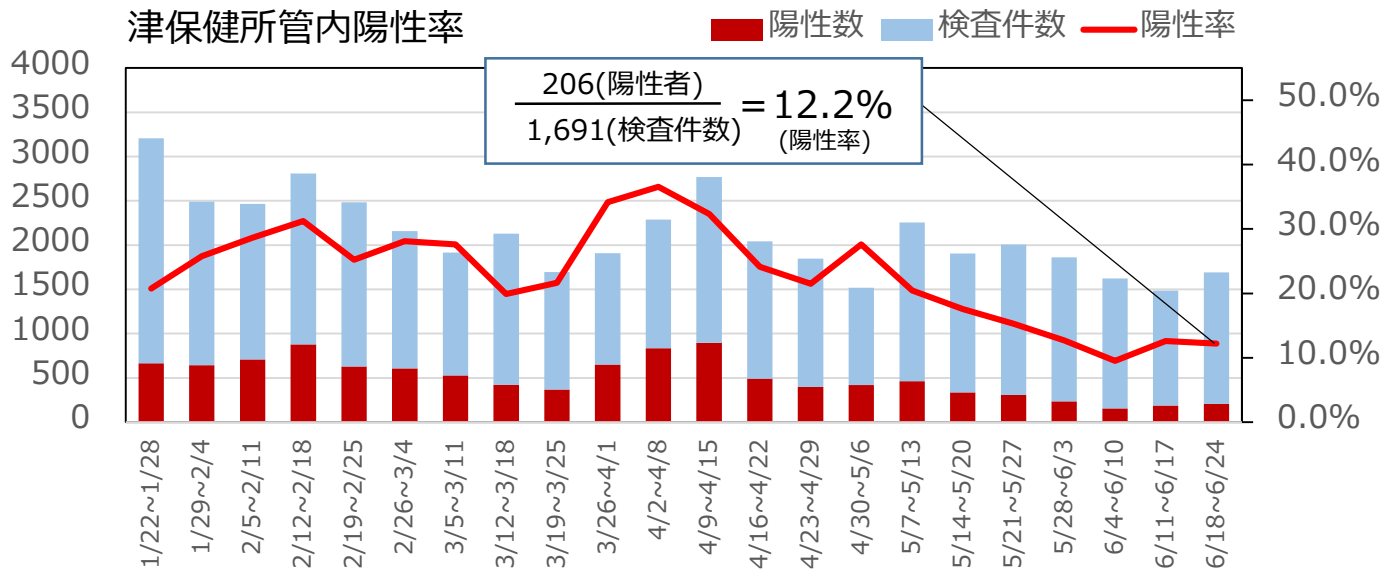


鈴鹿保健所管内陽性率

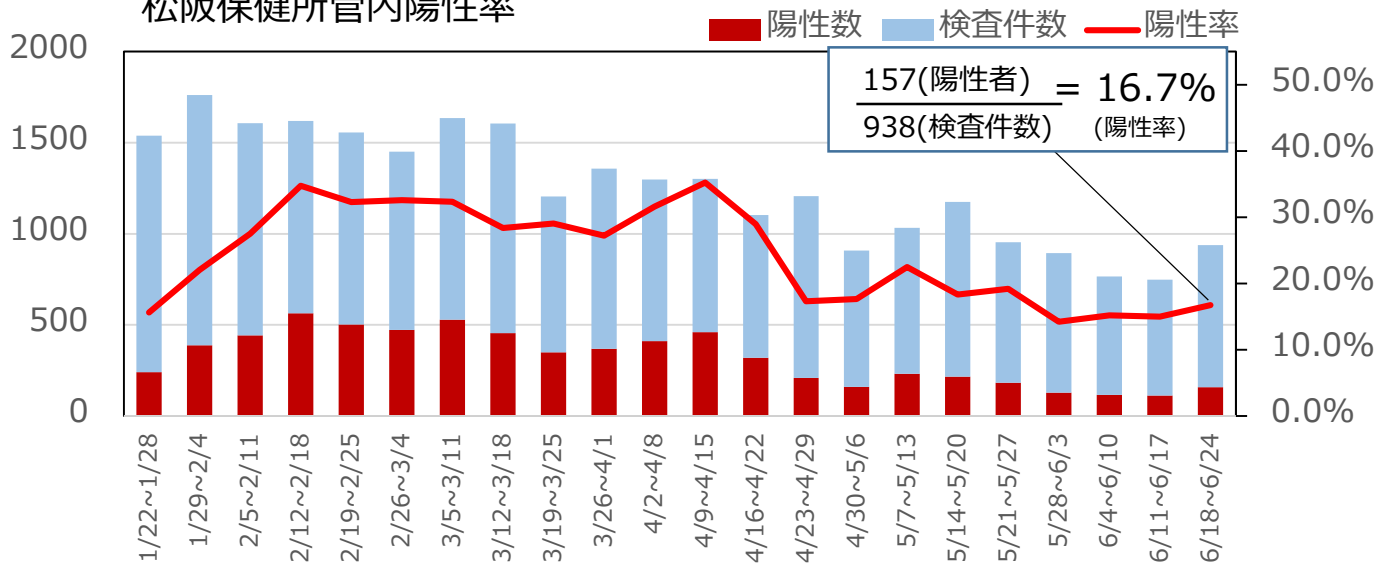


地域別の陽性率（中勢・南勢地域）

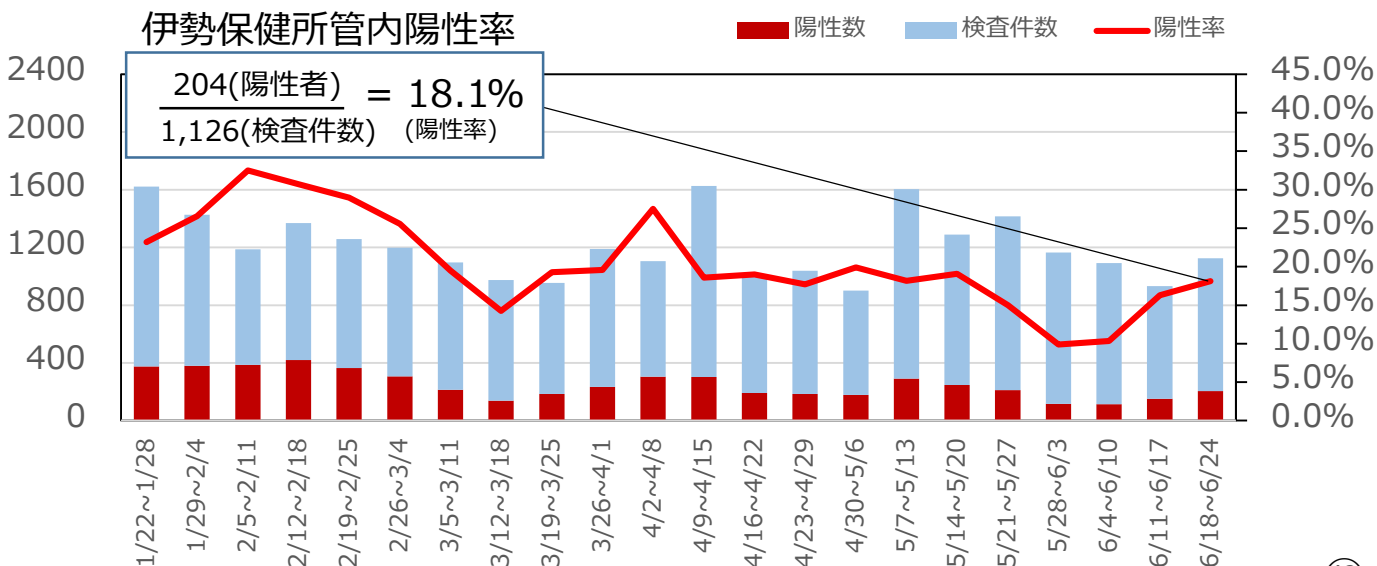
津保健所管内陽性率



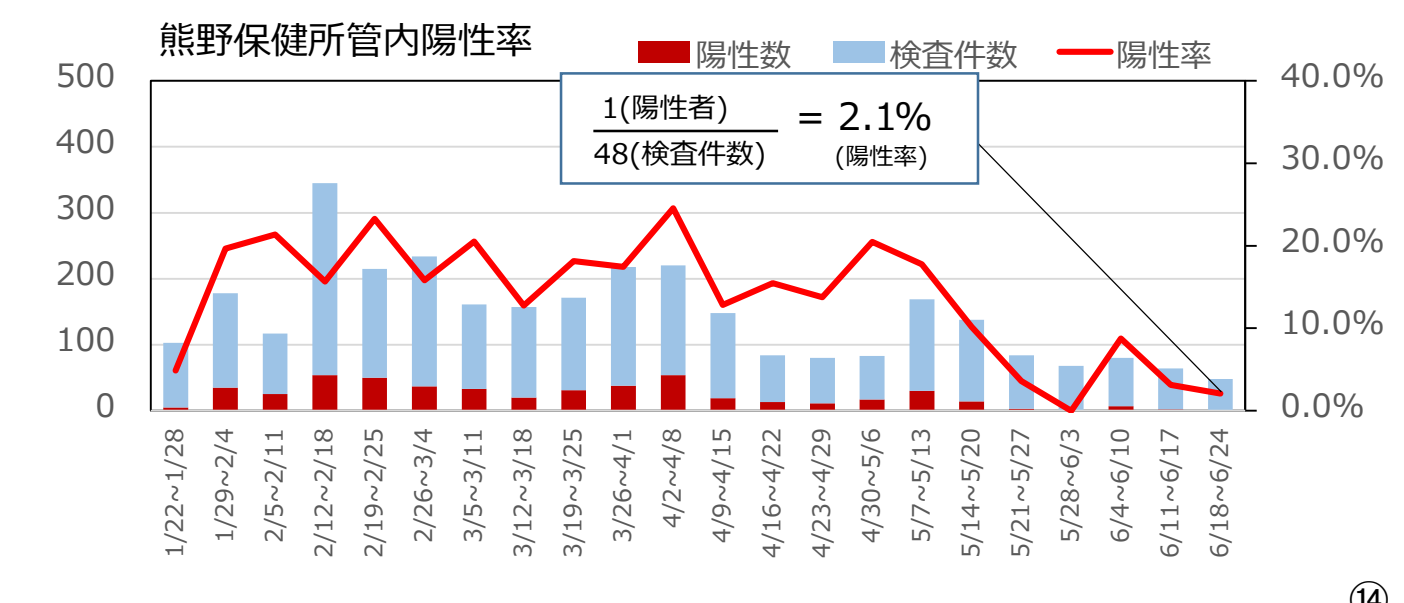
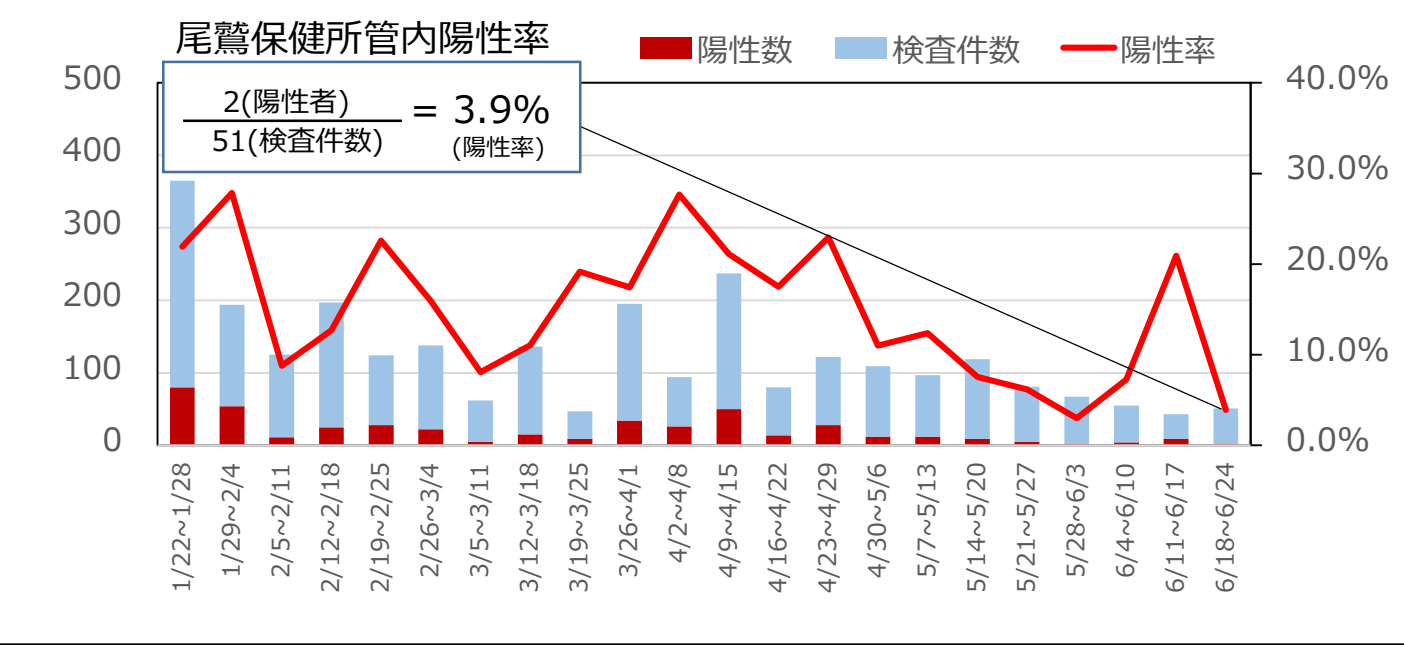
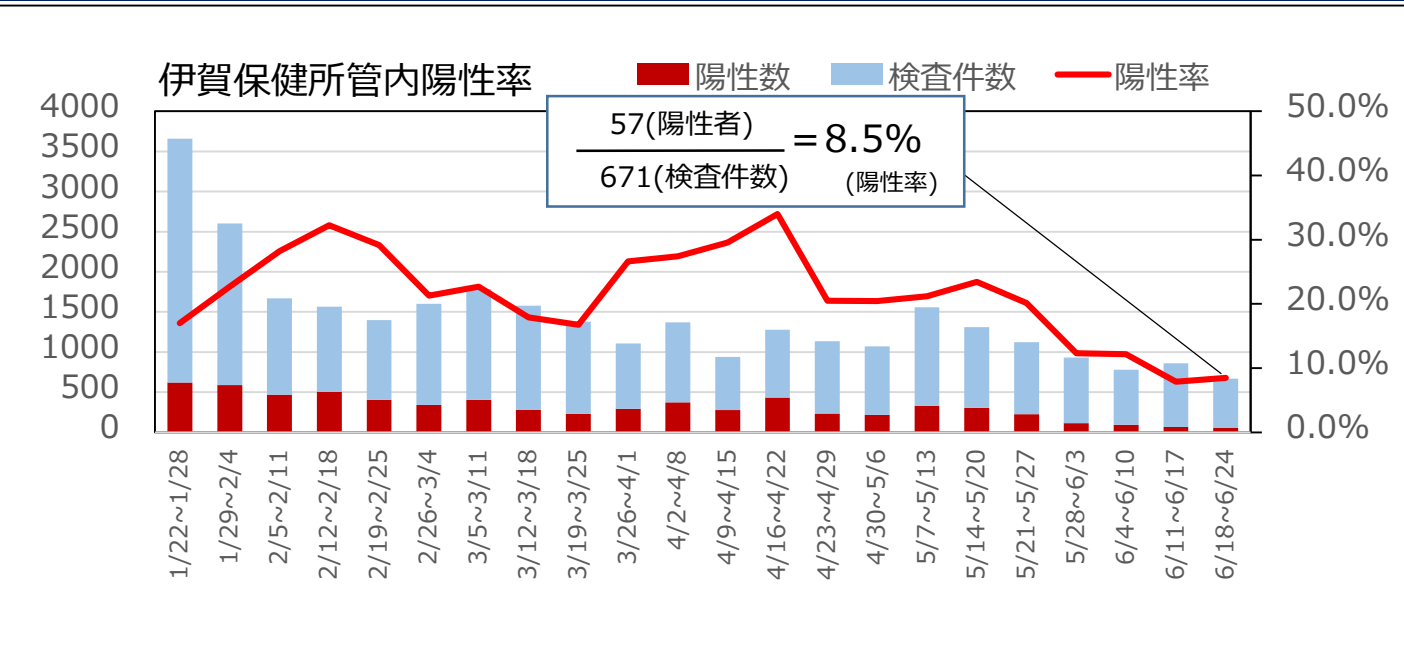
松阪保健所管内陽性率



伊勢保健所管内陽性率



地域別の陽性率（伊賀・東紀州地域）



今週の感染状況等（6.18~6.24）

- ・新規感染者数（1,079人）は前週（1,007人）に比べて**増加（前週比1.07倍）**しています。
- ・医療圏別にみると、**南勢志摩圏域**の割合が**33%**と増加傾向にあります。
- ・年齢別にみると、**20歳未満**の割合が**31%**、**60歳以上**の割合が**16%**と増加しています。
- ・県内外別では**県内由来**の割合は**98%**、経路別では**家族**の割合が**68%**で、**高齢者施設**の割合が**7%**と増加しています。
- ・今週のPCR等検査は**7,479件**実施され、陽性率は**15.2%**です。