

# 新型コロナウイルス感染症の 県内発生状況について

対象期間：6月11日～6月17日

6月17日 三重県新型コロナウイルス感染症対策本部事務局

# 県内の陽性者発生状況（6.11～6.17）

## （1）県内全域の陽性者発生状況等

	新規感染者数	人口10万人あたりの感染者数	PCR等検査件数	新規感染者経路不明率
<b>今週</b> (6/11～6/17)	<b>1007人</b>	<b>56.9人</b>	<b>7,148件</b>	<b>40%</b>
<b>先週</b> (6/4～6/10)	<b>1114人</b>	<b>62.9人</b>	<b>7,584件</b>	<b>41%</b>

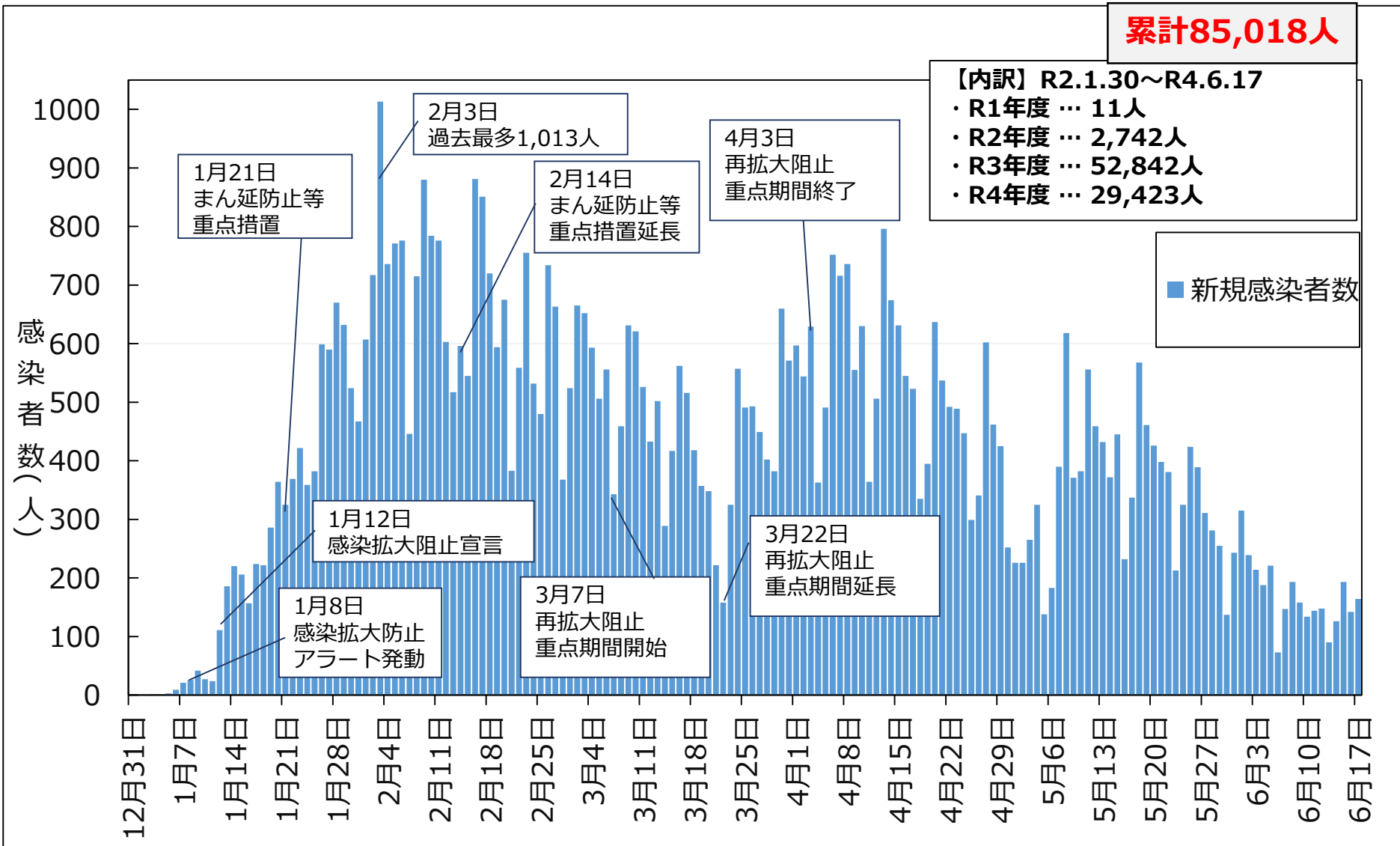
## （2）保健所別の陽性者発生状況等

	桑名保健所管内				四日市市保健所管内				鈴鹿保健所管内			
	新規感染者数	10万人あたり	検査件数	経路不明率	新規感染者数	10万人あたり	検査件数	経路不明率	新規感染者数	10万人あたり	検査件数	経路不明率
<b>今週</b>	126人	44.7人	781件	37%	155人	50.7人	1275件	46%	200人	81.5人	996件	42%
<b>先週</b>	218人	77.3人	902件	36%	171人	56.0人	1282件	46%	215人	87.6人	1016件	34%

	津保健所管内				松阪保健所管内				伊勢保健所管内			
	新規感染者数	10万人あたり	検査件数	経路不明率	新規感染者数	10万人あたり	検査件数	経路不明率	新規感染者数	10万人あたり	検査件数	経路不明率
<b>今週</b>	194人	70.7人	1466件	39%	105人	51.4人	747件	33%	143人	62.7人	917件	42%
<b>先週</b>	168人	61.2人	1615件	45%	125人	61.2人	765件	30%	104人	45.6人	1088件	58%

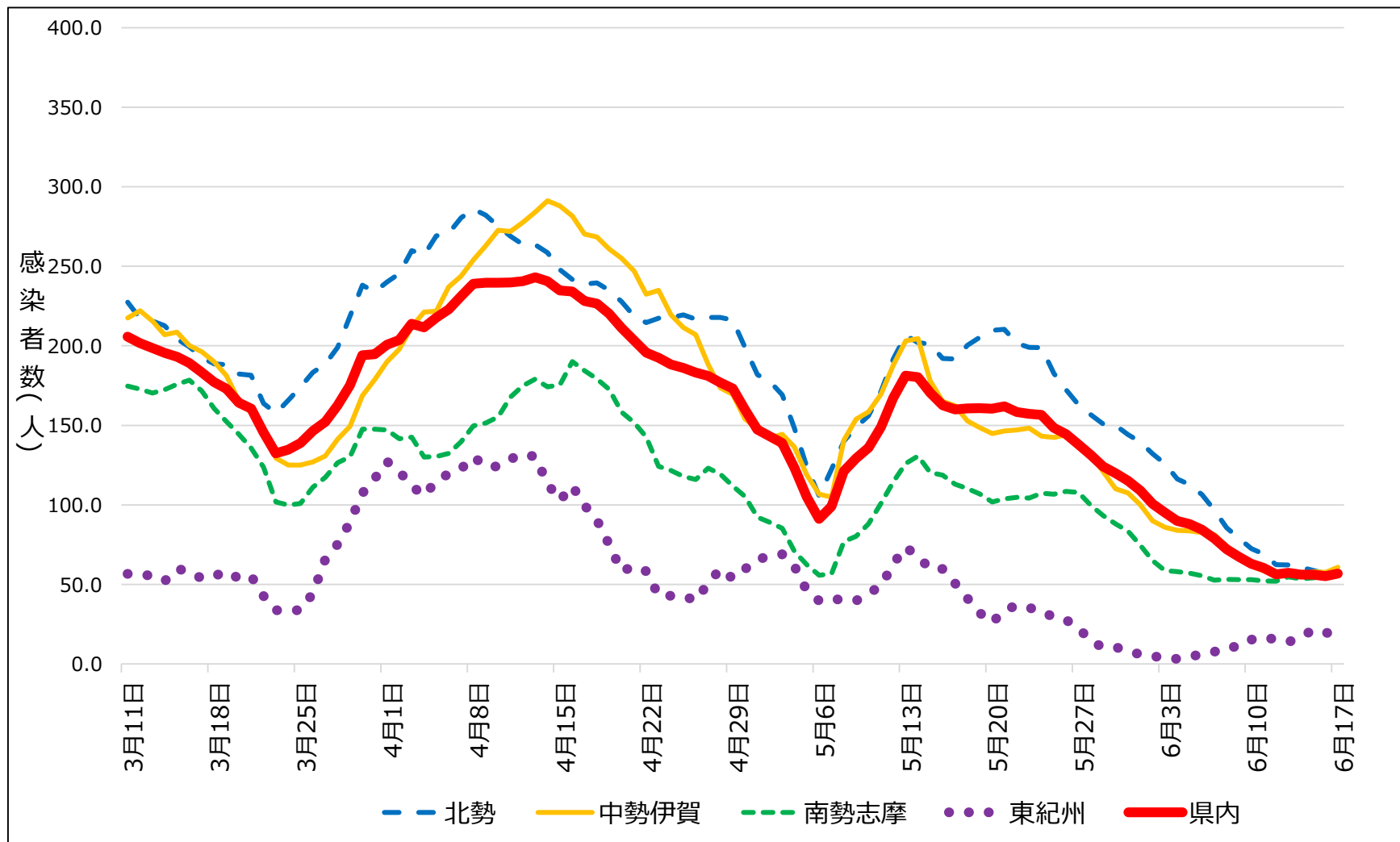
	伊賀保健所管内				尾鷲保健所管内				熊野保健所管内			
	新規感染者数	10万人あたり	検査件数	経路不明率	新規感染者数	10万人あたり	検査件数	経路不明率	新規感染者数	10万人あたり	検査件数	経路不明率
<b>今週</b>	73人	44.2人	860件	38%	8人	25.9人	42件	38%	3人	8.7人	64件	33%
<b>先週</b>	103人	62.4人	781件	49%	4人	13.0人	55件	0%	6人	17.5人	80件	50%

# 県内患者発生状況 (n=85,018、R4.6.17時点)



# 医療圏別患者発生状況（R4.6.17時点）

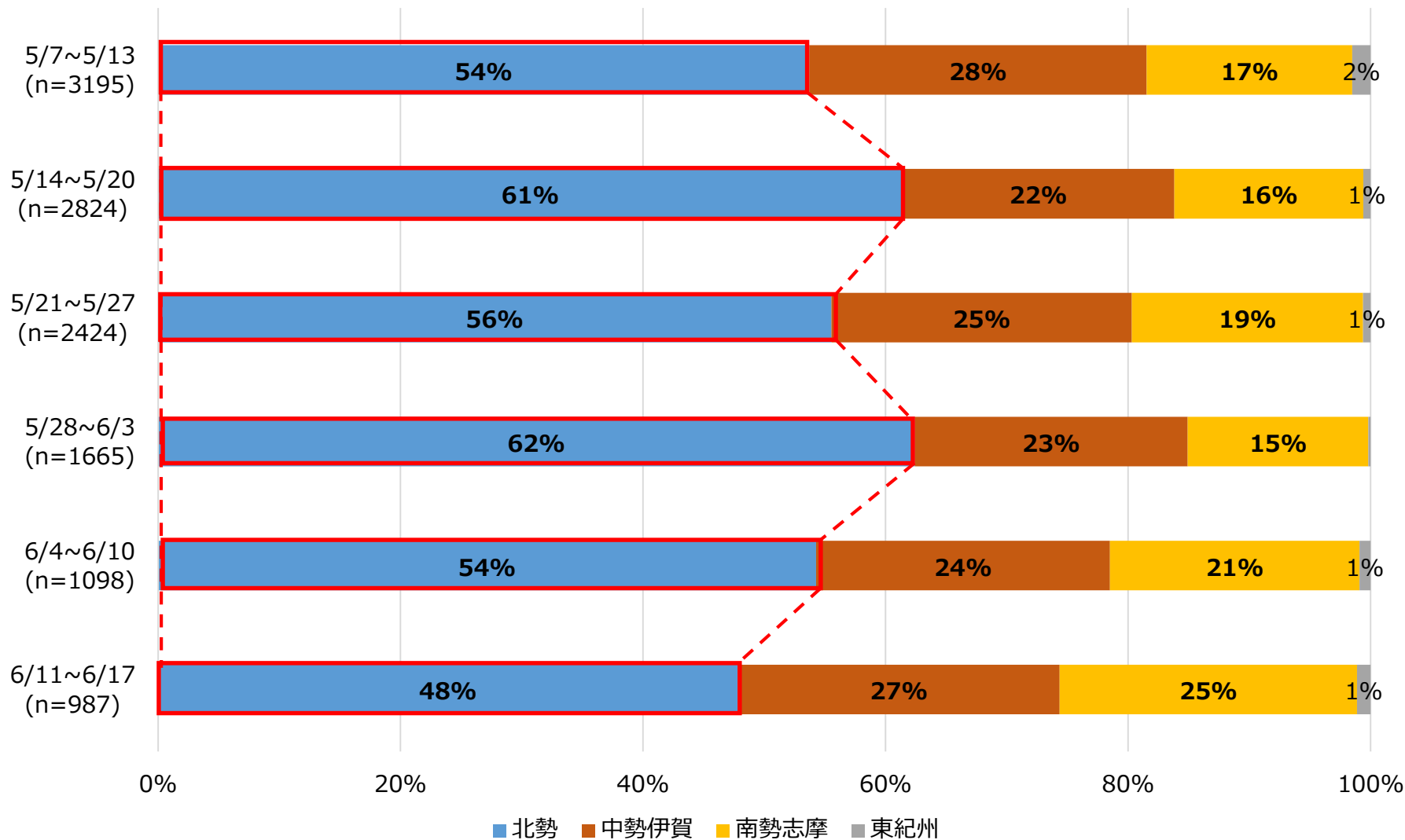
人口10万人当たりの新規患者数（7日間移動合計）



# 医療圏別発生状況

集計期間：直近6週 R4.5.7~R4.6.17

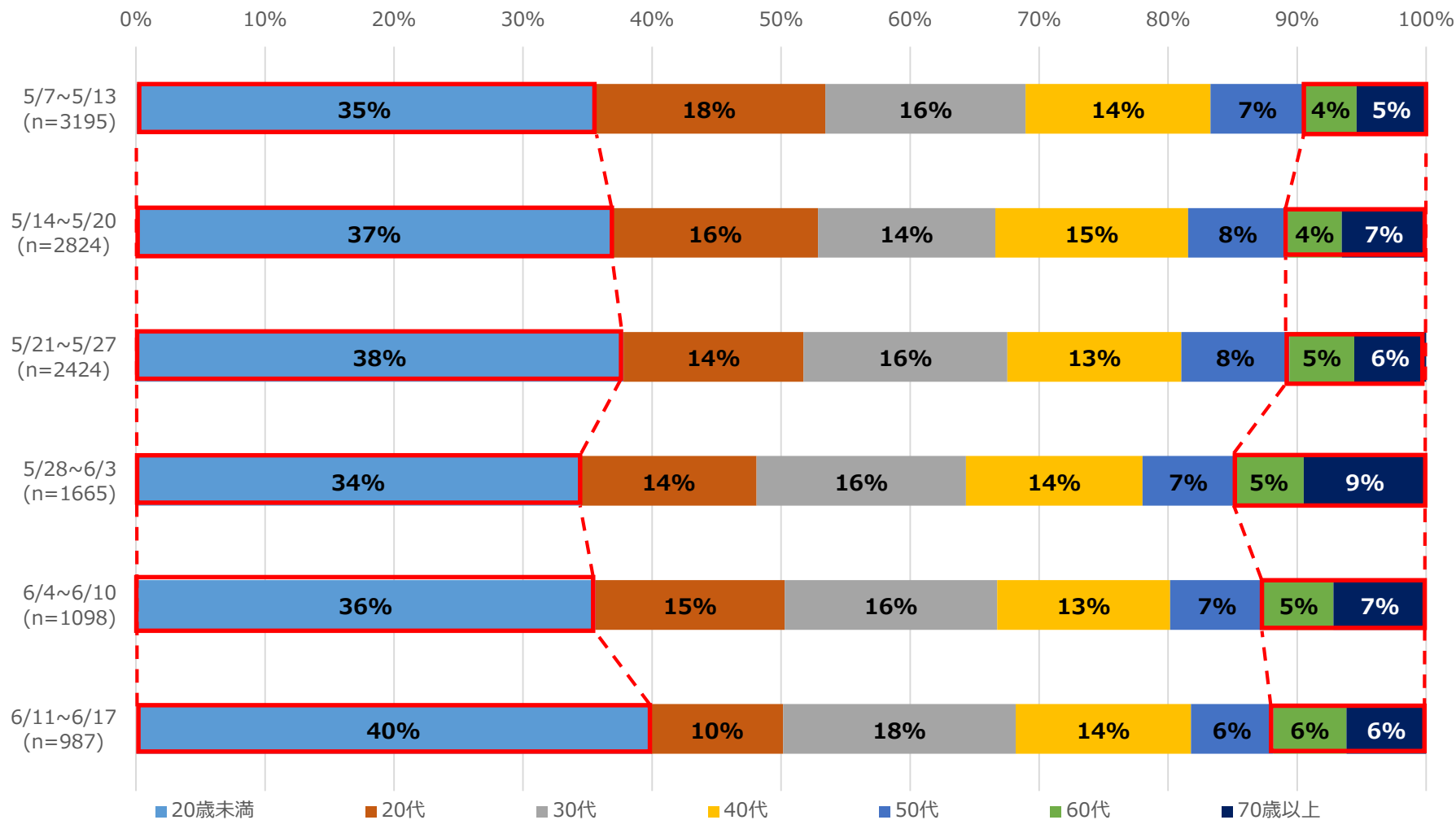
※ 再陽性事例を除く



# 年齢別患者発生状況

集計期間：直近6週 R4.4.30~R4.6.17

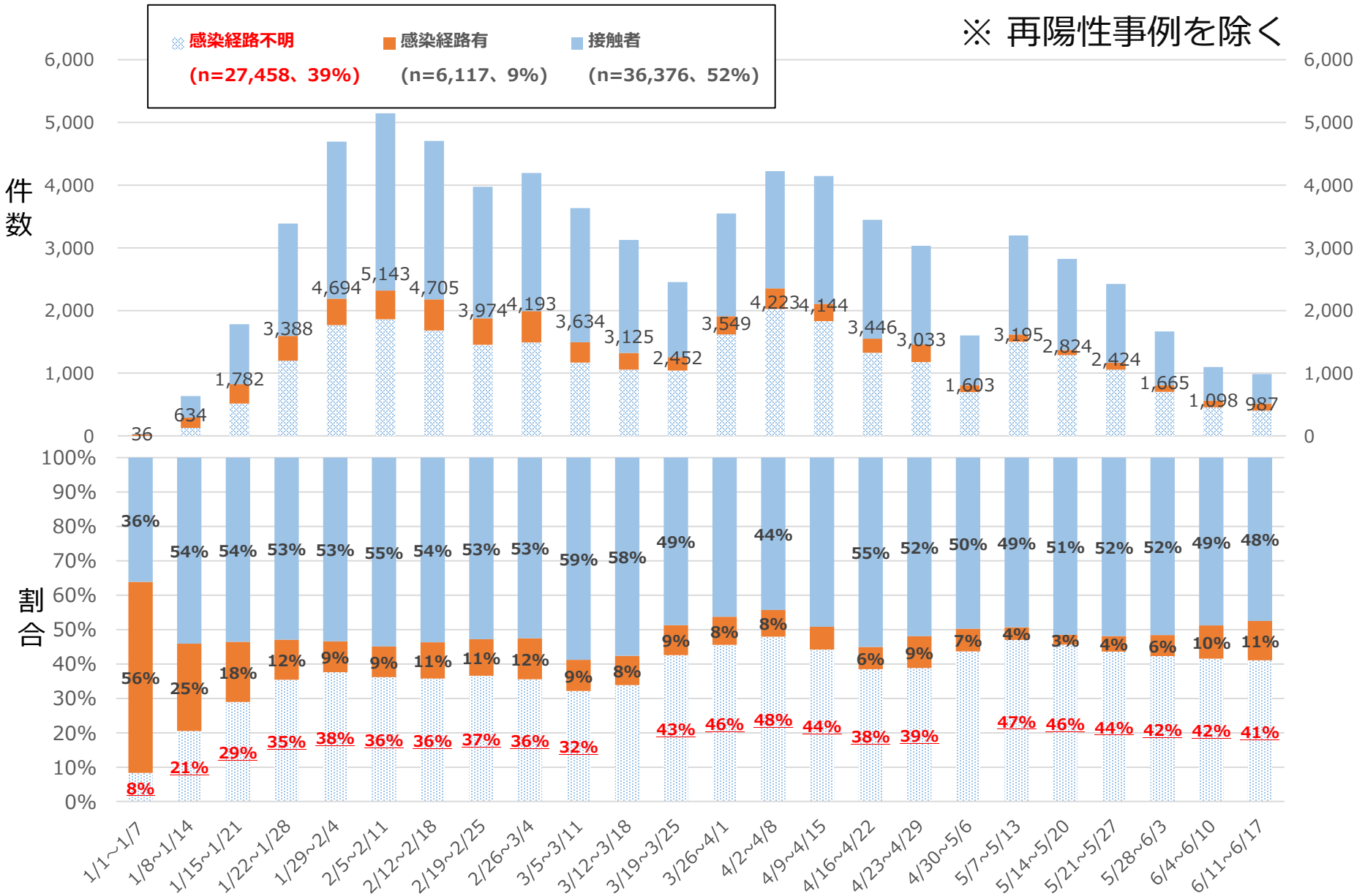
※ 再陽性事例・年代非公表を除く



# 感染経路等に関する状況

集計期間：直近24週 R4.1.1~R4.6.17

※ 再陽性事例を除く

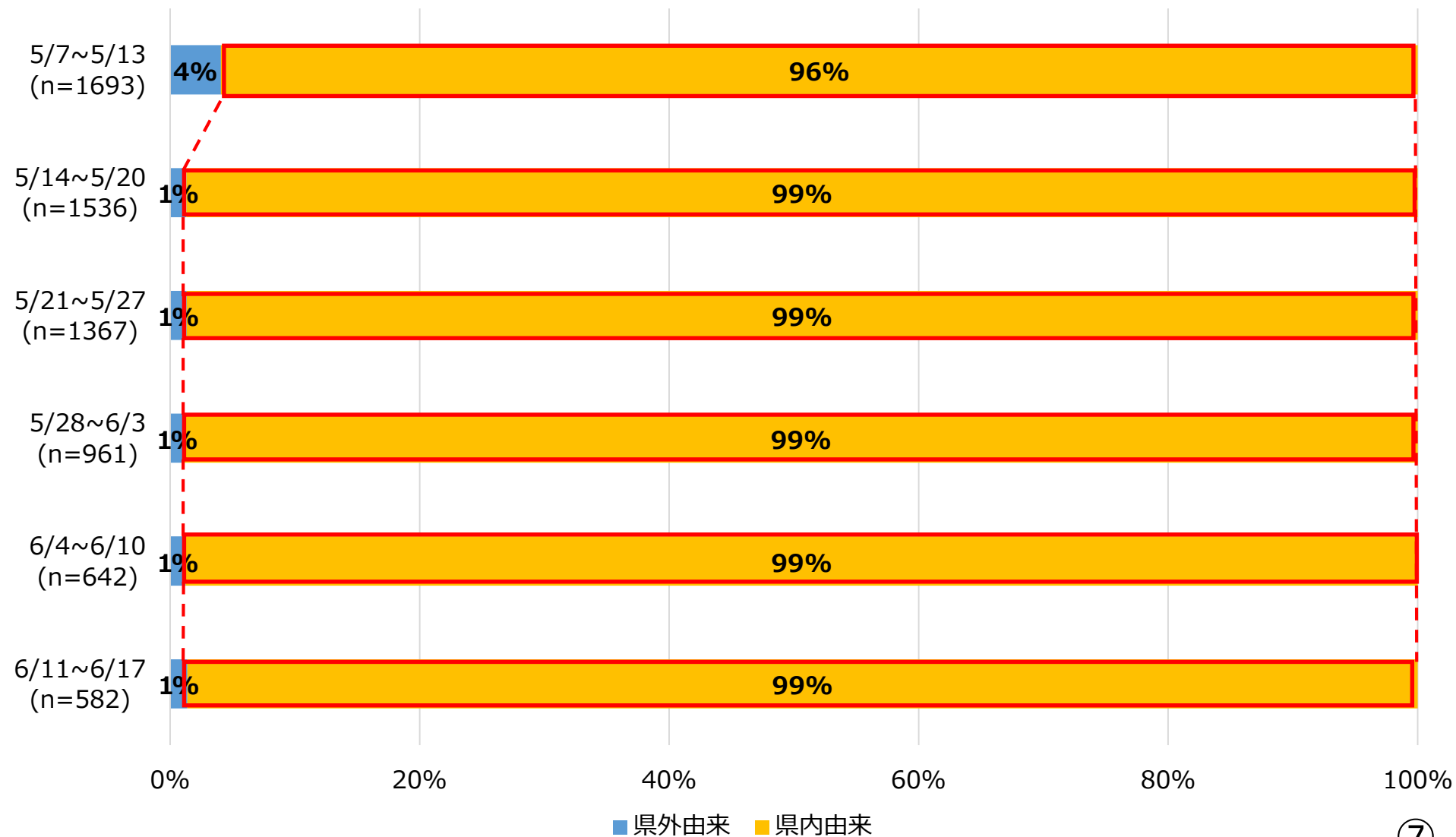


# 県内外別感染経路

集計期間：直近6週 R4.5.7~R4.6.17

## 感染経路（県内外別）

※経路不明・再陽性事例を除く



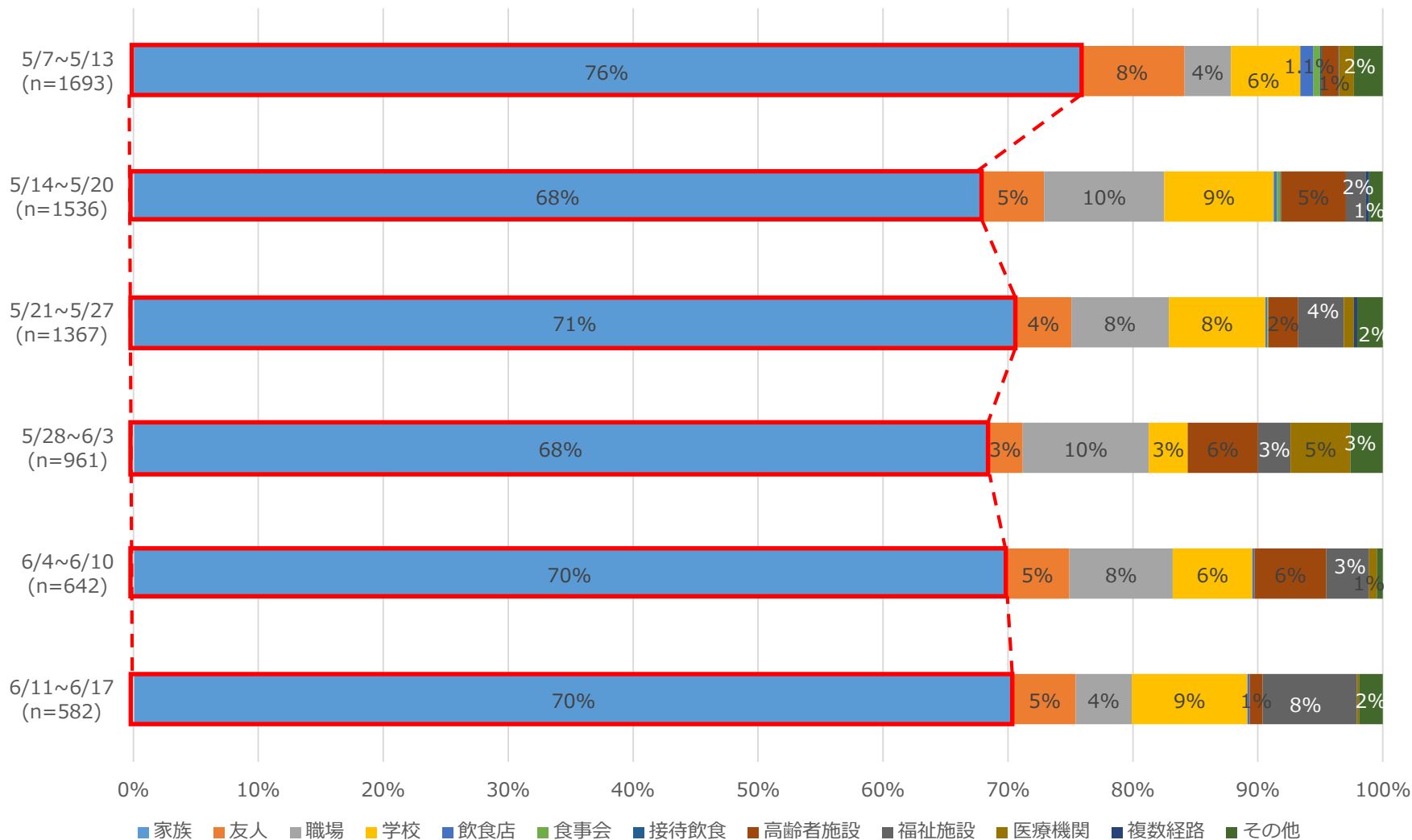


# 感染経路別患者発生状況

集計期間：直近6週 R4.5.7~R4.6.17

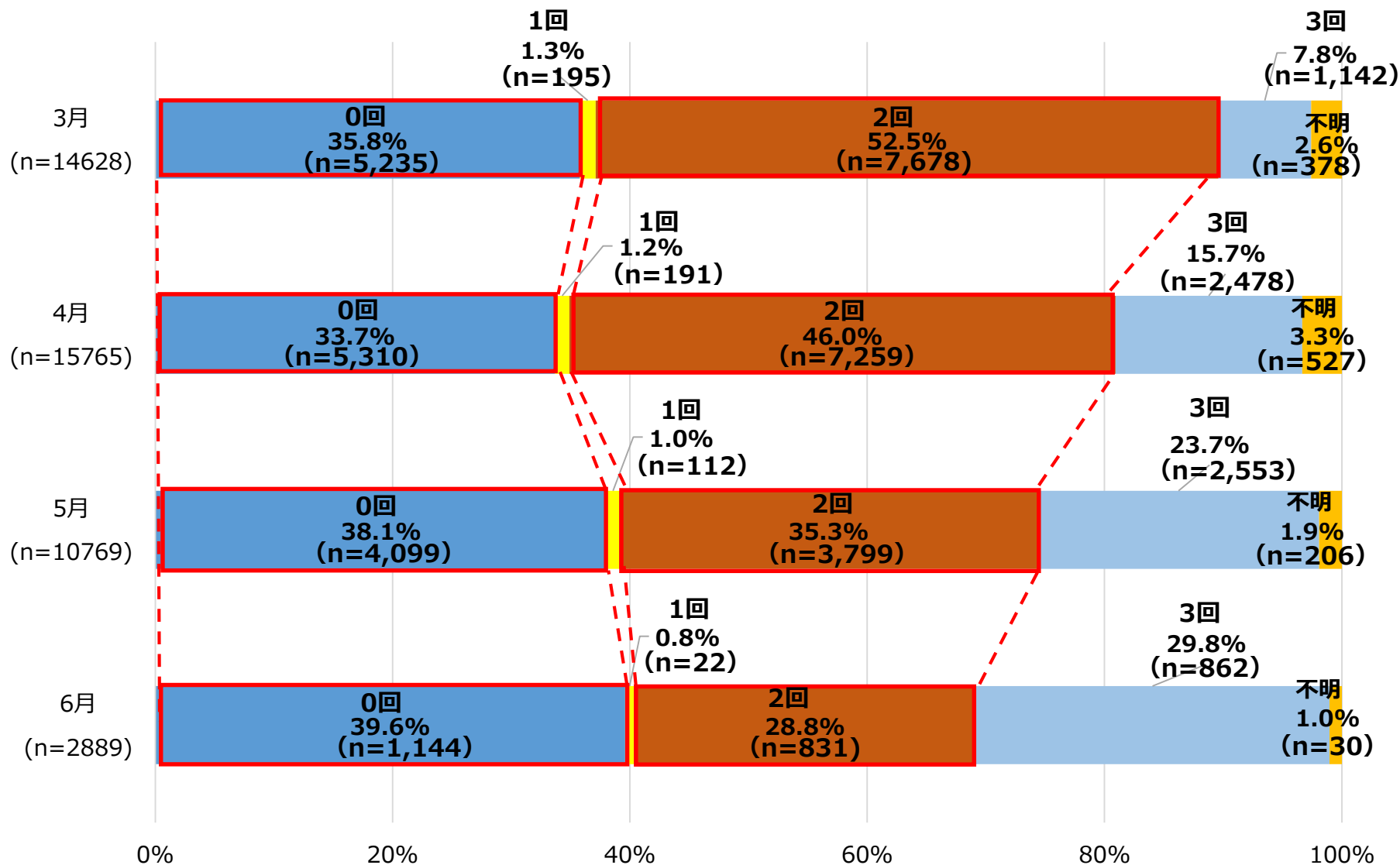
## 感染経路(経路別)

※経路不明・再陽性事例を除く



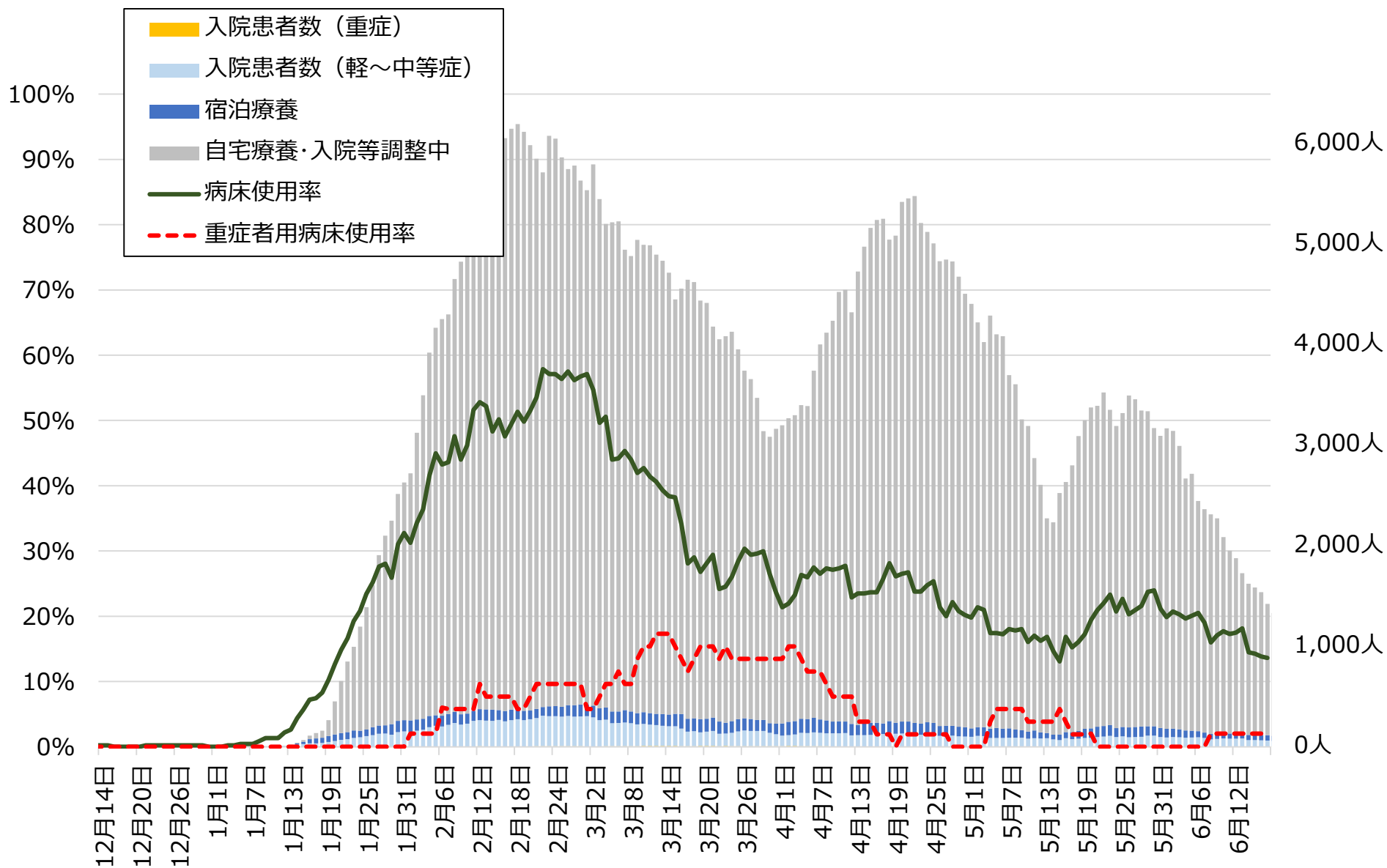
# 感染者全体に占めるワクチン接種歴の状況

集計期間：R4.3.1~R4.6.17



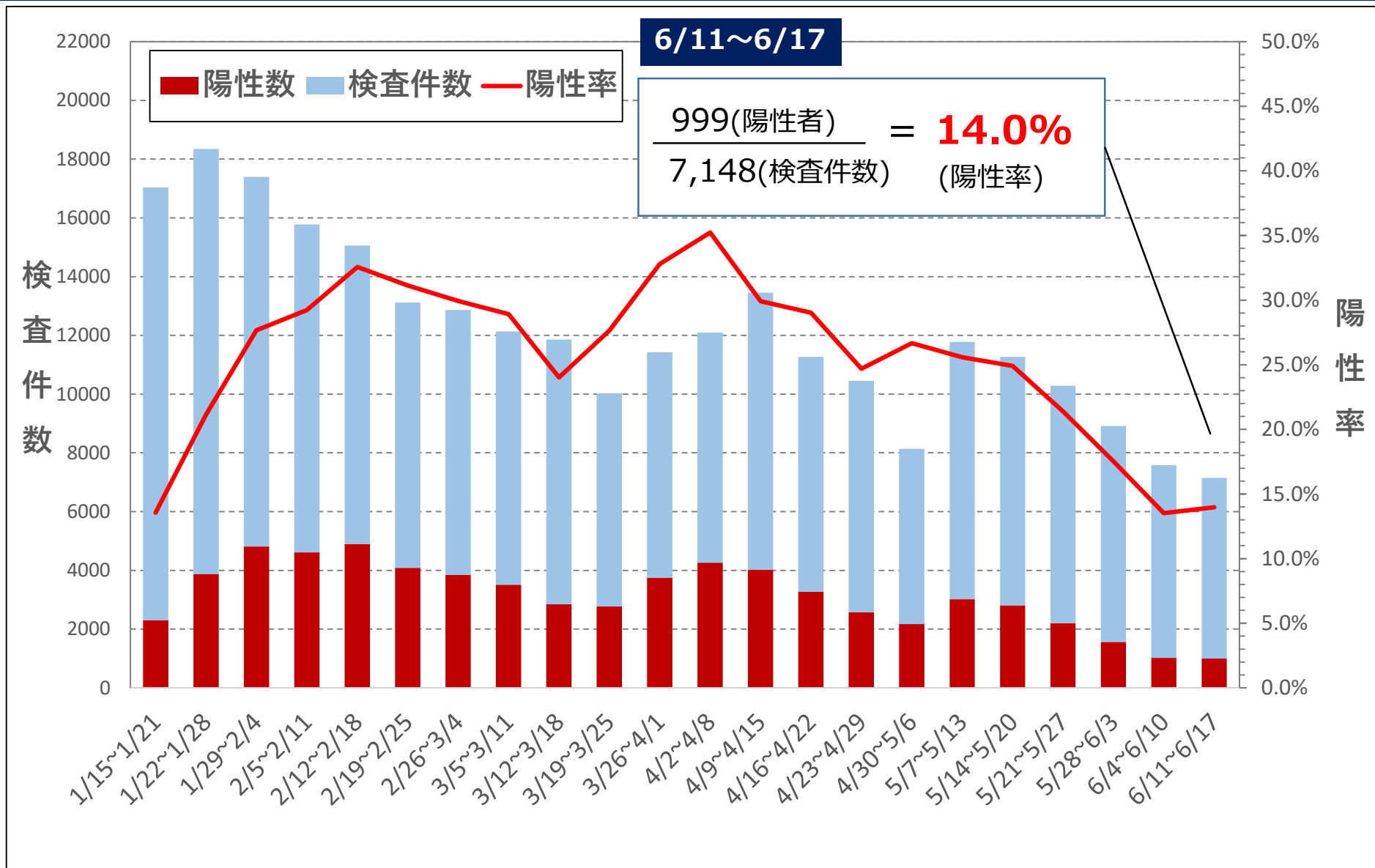
# 入院等の状況

R4.6.17時点



# PCR等検査件数・陽性率

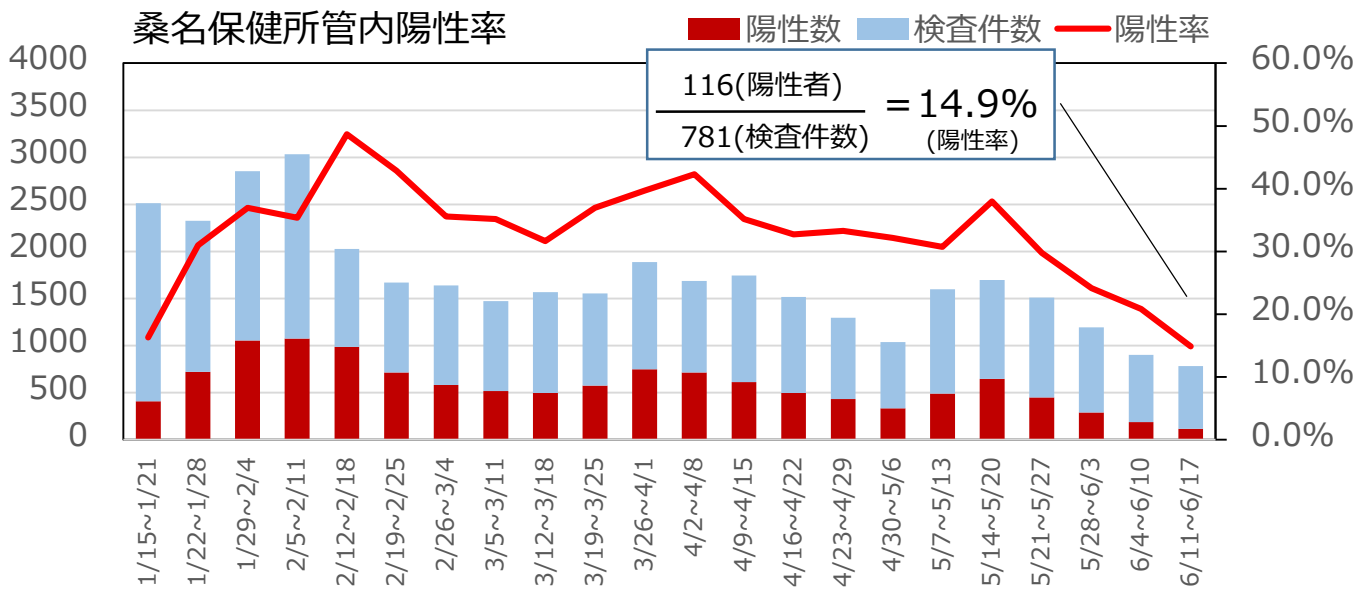
集計期間：R4.1.15～R4.6.17 (直近22週)



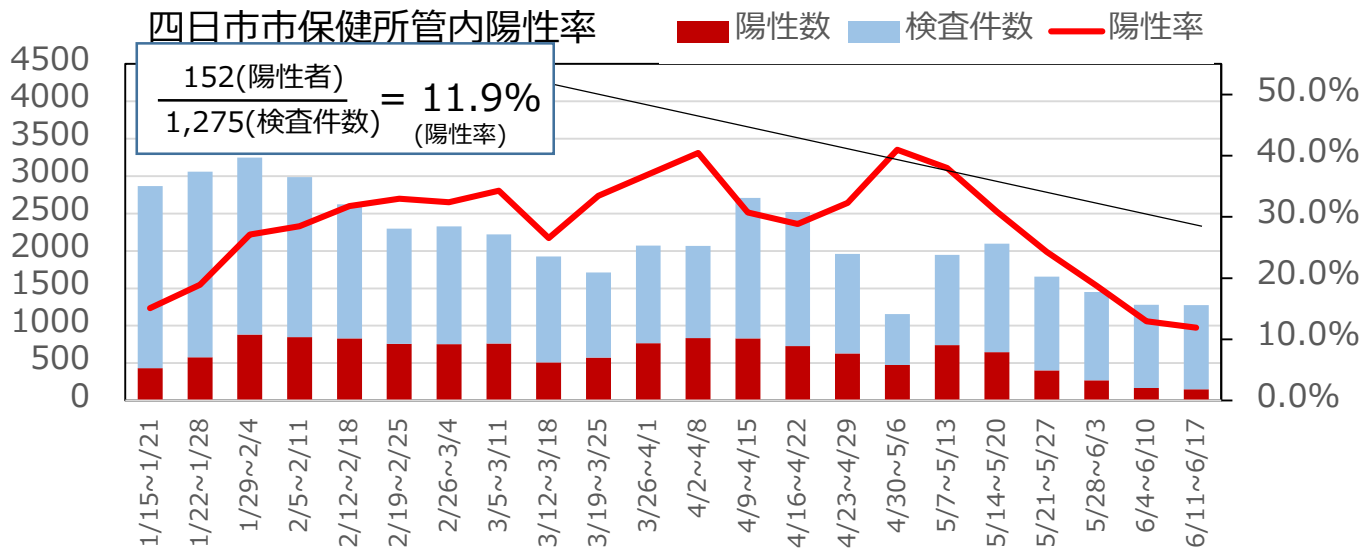
※陽性率を算出するための陽性者数及び検査件数は検査日ベースで集計しているため、公表日ベースの陽性者数とは一致しない

# 地域別の陽性率（北勢地域）

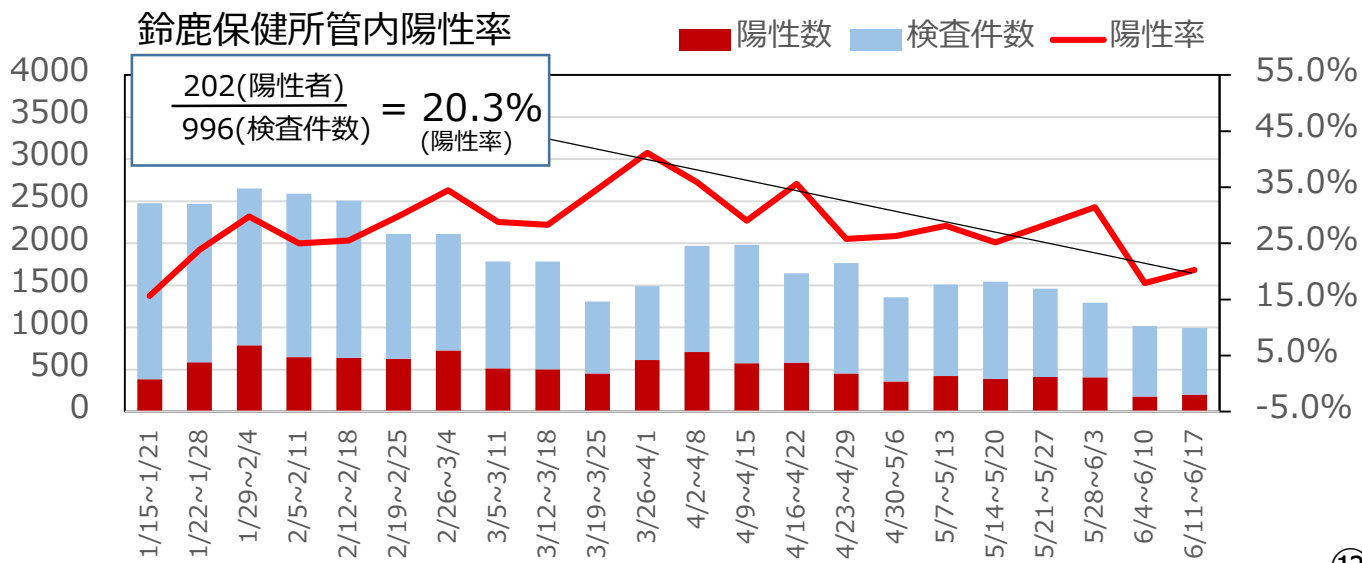
## 桑名保健所管内陽性率



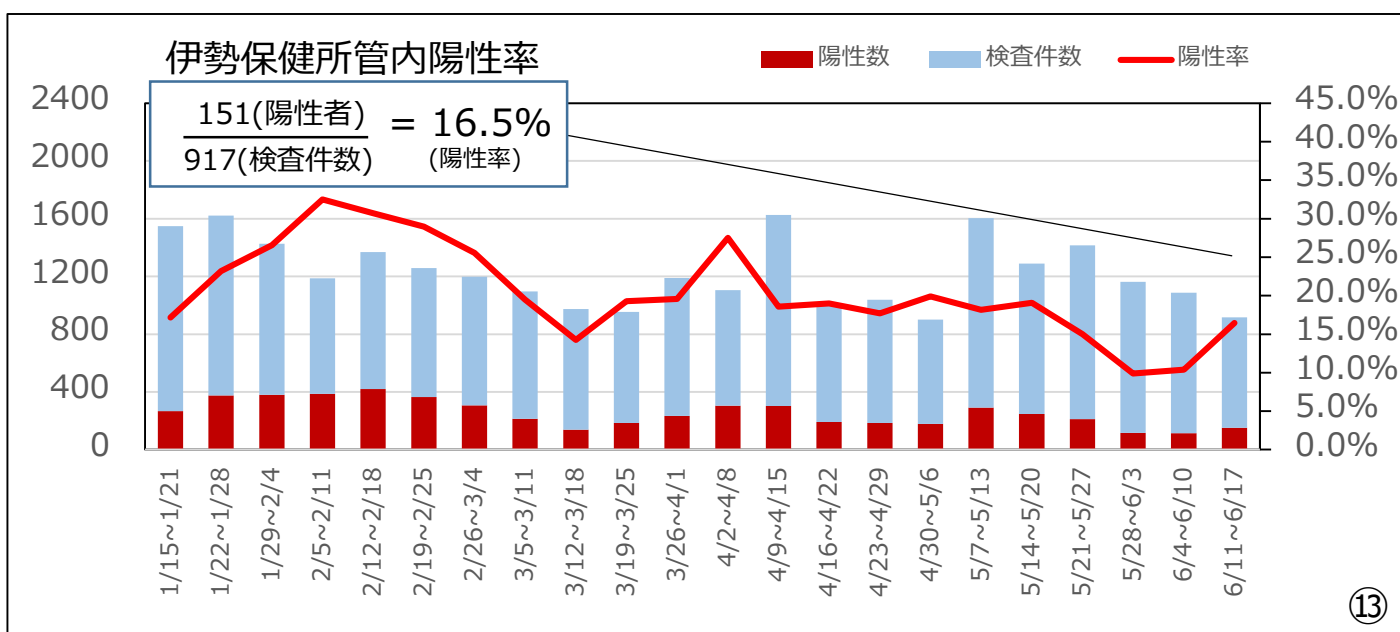
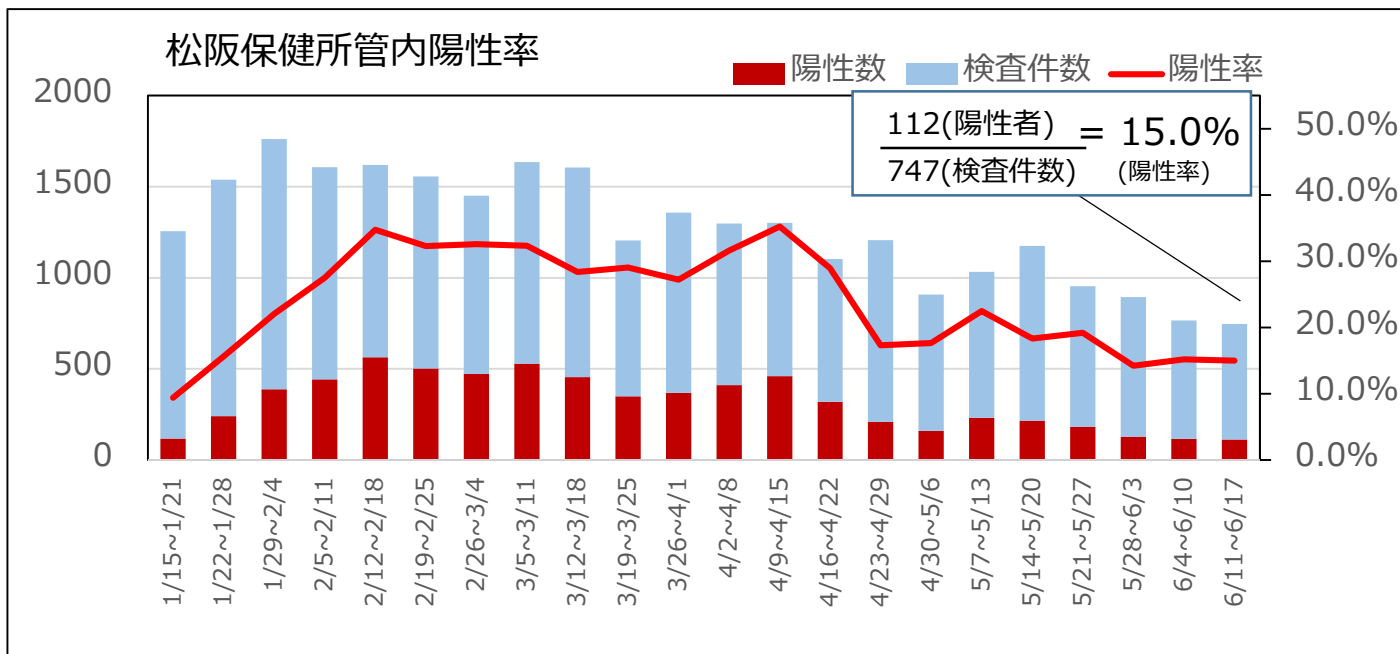
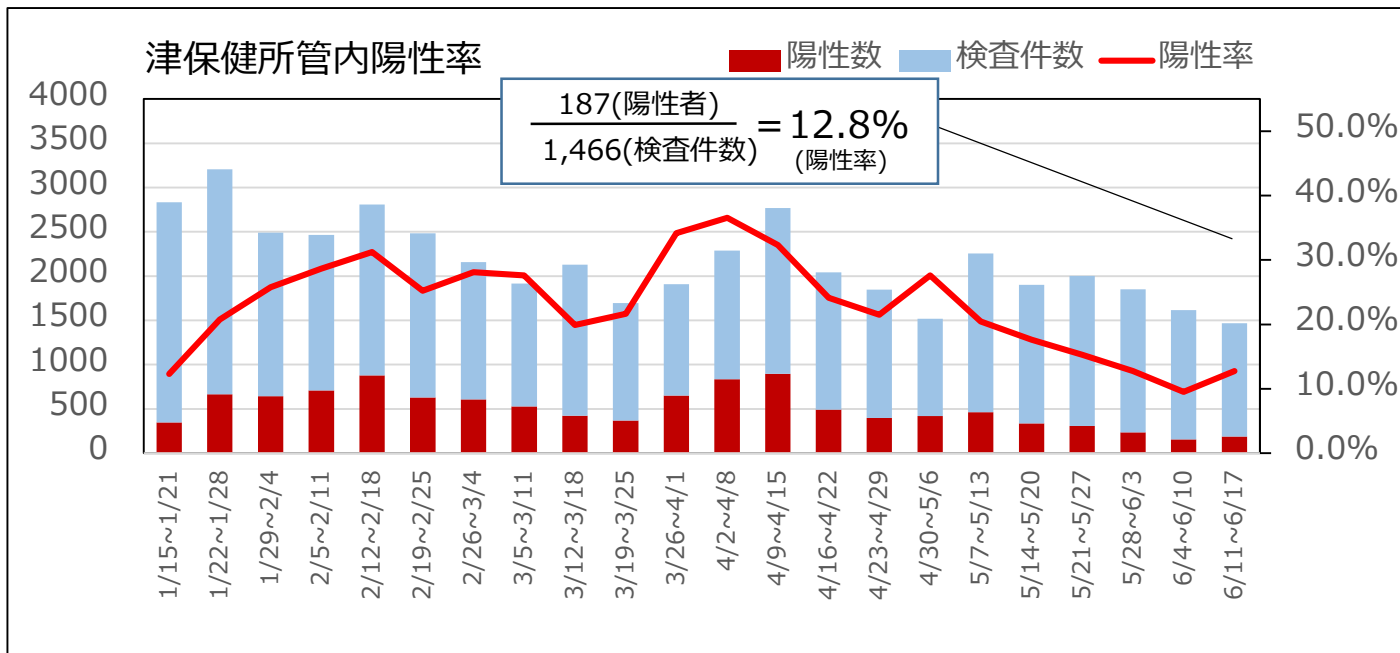
## 四日市市保健所管内陽性率



## 鈴鹿保健所管内陽性率

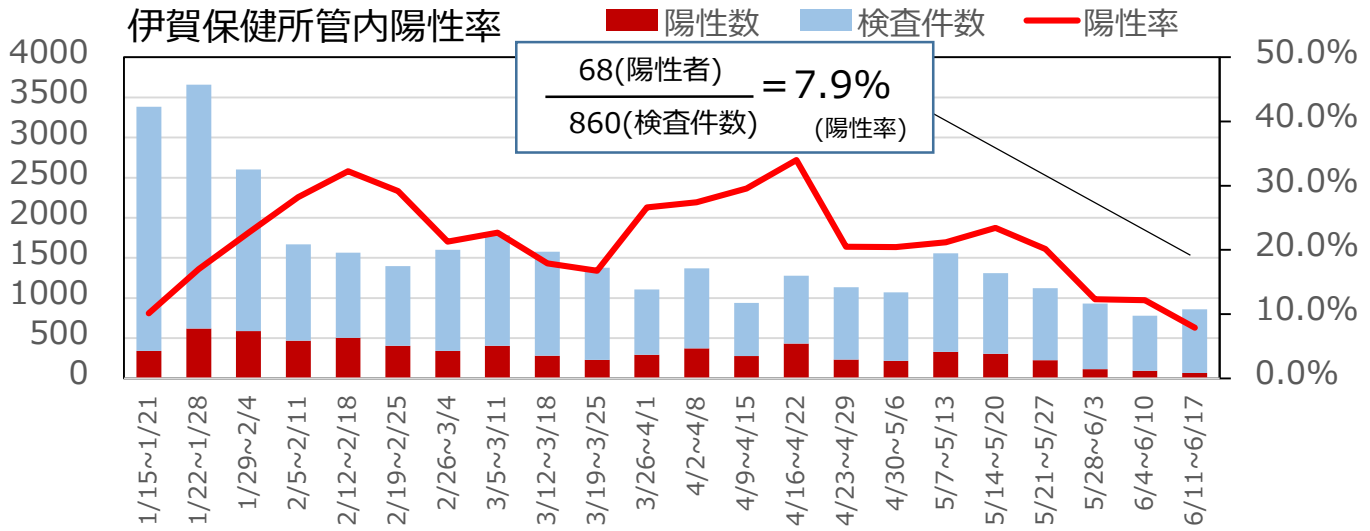


# 地域別の陽性率（中勢・南勢地域）

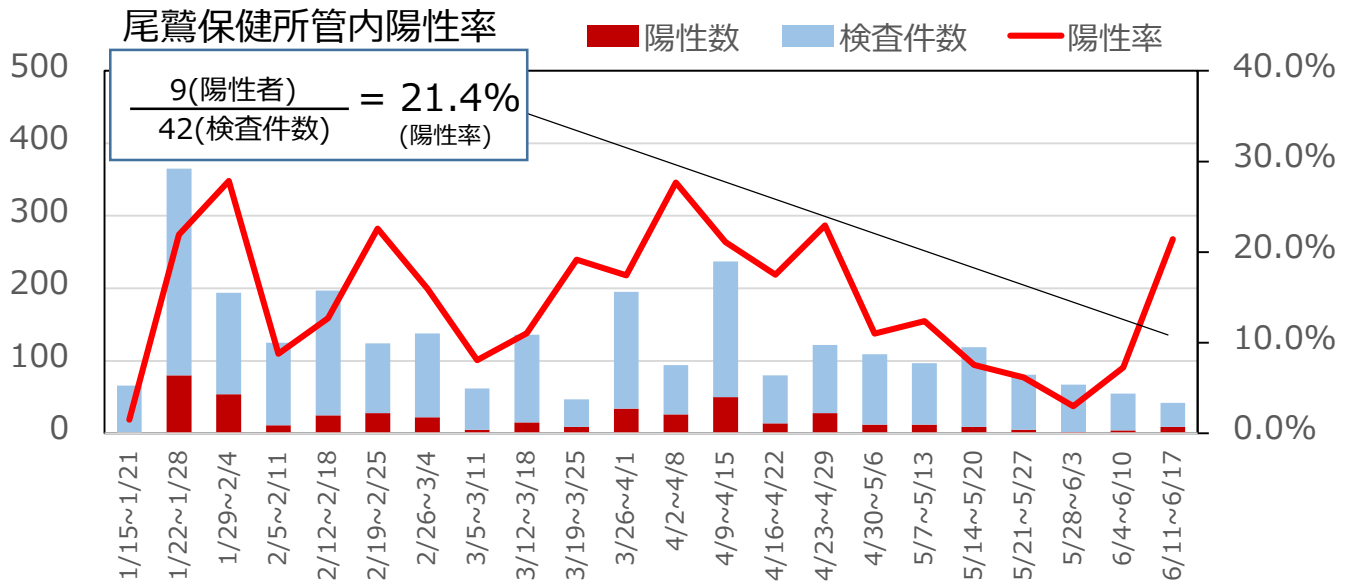


# 地域別の陽性率（伊賀・東紀州地域）

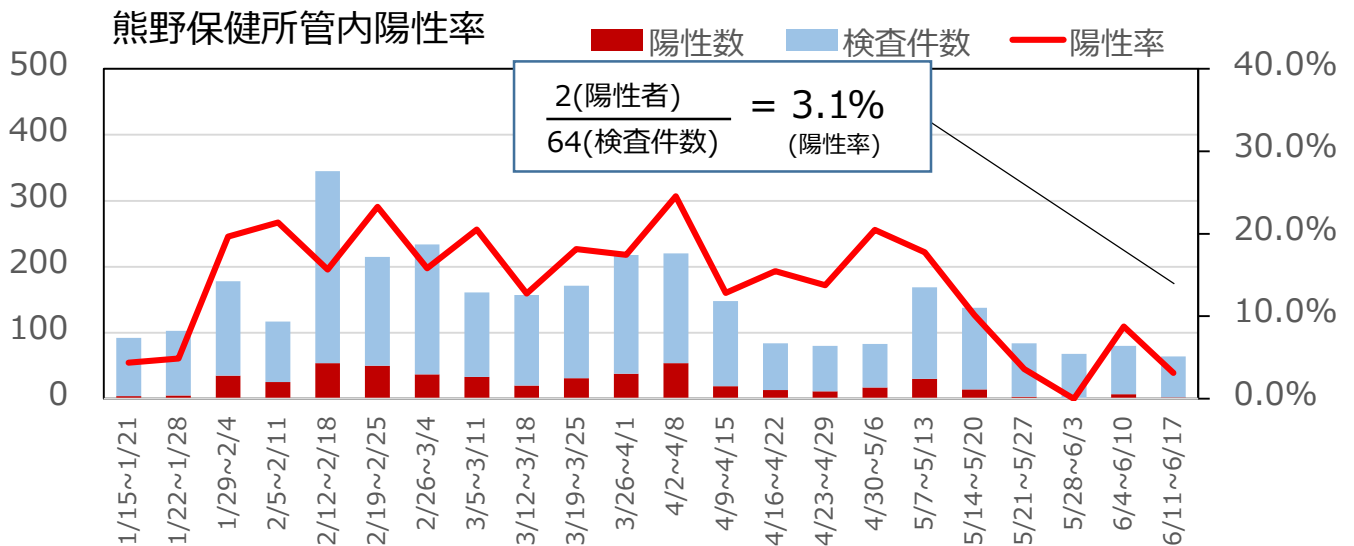
## 伊賀保健所管内陽性率



## 尾鷲保健所管内陽性率



## 熊野保健所管内陽性率



# 今週の感染状況等（6.11~6.17）

- ・新規感染者数（1,007人）は前週（1,114人）に比べて**減少（前週比0.90倍）**しています。
- ・医療圏別にみると、**北勢圏域**の割合が**48%**を占めています。
- ・年齢別にみると、**20歳未満**の割合が**40%**、**60歳以上**の割合が**12%**を占めています。
- ・県内外別では**県内由来**の割合は**99%**、経路別では**家族**の割合は**70%**を占めています。
- ・今週のPCR等検査は**7,148件**実施され、陽性率は**14.0%**です。