

# 新型コロナウイルス感染症の 県内発生状況について

対象期間：5月21日～5月27日

5月27日 三重県新型コロナウイルス感染症対策本部事務局

# 県内の陽性者発生状況（5.21～5.27）

## （1）県内全域の陽性者発生状況等

	新規感染者数	人口10万人あたりの感染者数	PCR等検査件数	新規感染者経路不明率
<b>今週</b> (5/21～5/27)	<b>2441人</b>	<b>137.9人</b>	<b>9,606件</b>	<b>44%</b>
<b>先週</b> (5/14～5/20)	<b>2841人</b>	<b>160.5人</b>	<b>10,790件</b>	<b>46%</b>

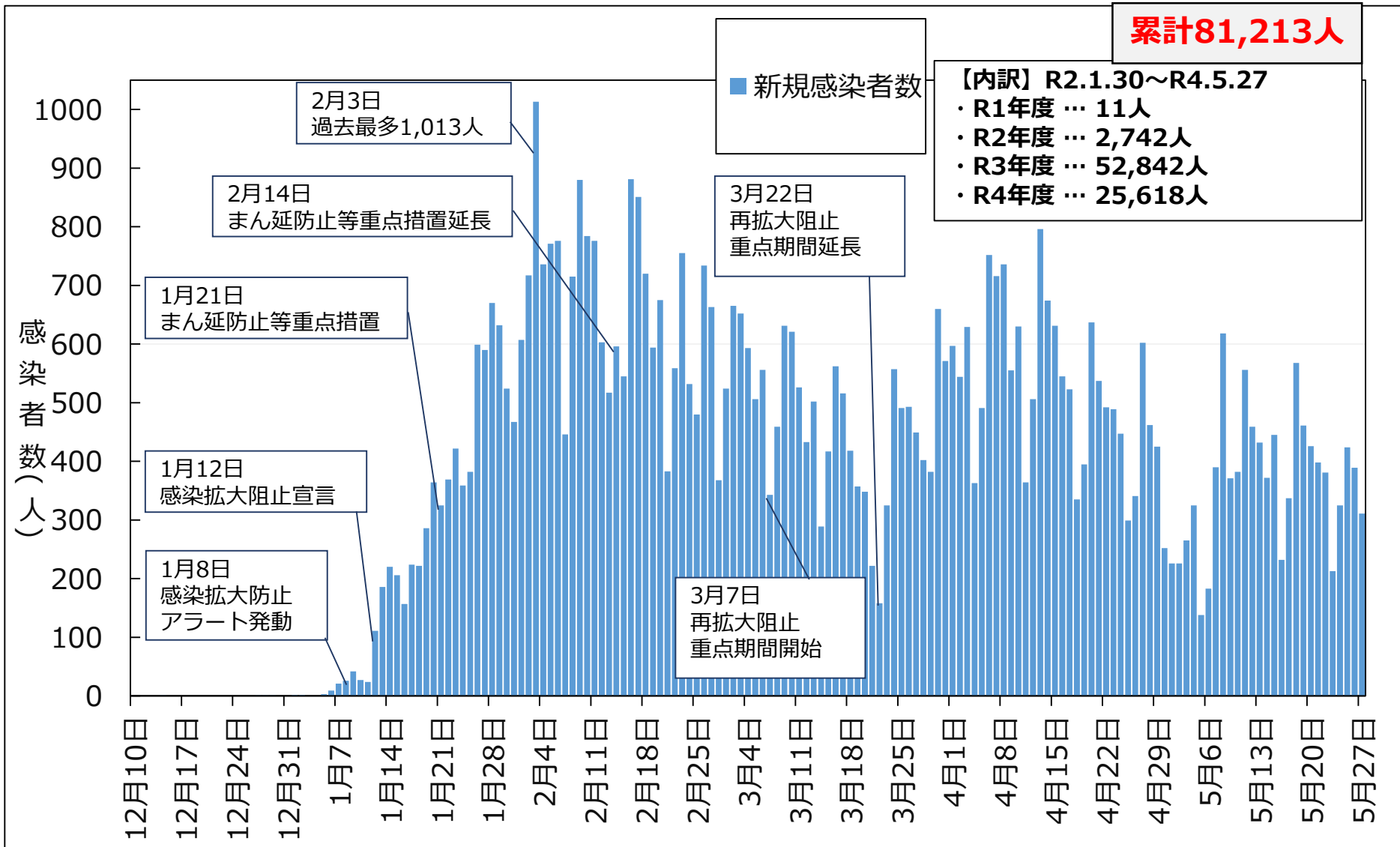
## （2）保健所別の陽性者発生状況等

	桑名保健所管内				四日市市保健所管内				鈴鹿保健所管内			
	新規感染者数	10万人あたり	検査件数	経路不明率	新規感染者数	10万人あたり	検査件数	経路不明率	新規感染者数	10万人あたり	検査件数	経路不明率
<b>今週</b>	494人	175.1人	1379件	37%	439人	143.7人	1554件	40%	425人	173.1人	1295件	55%
<b>先週</b>	661人	234.3人	1607件	44%	697人	228.2人	2064件	35%	389人	158.4人	1436件	63%

	津保健所管内				松阪保健所管内				伊勢保健所管内			
	新規感染者数	10万人あたり	検査件数	経路不明率	新規感染者数	10万人あたり	検査件数	経路不明率	新規感染者数	10万人あたり	検査件数	経路不明率
<b>今週</b>	329人	119.8人	1897件	42%	204人	99.9人	872件	39%	262人	114.9人	1331件	48%
<b>先週</b>	350人	127.5人	1819件	53%	210人	102.8人	1067件	40%	230人	100.9人	1234件	48%

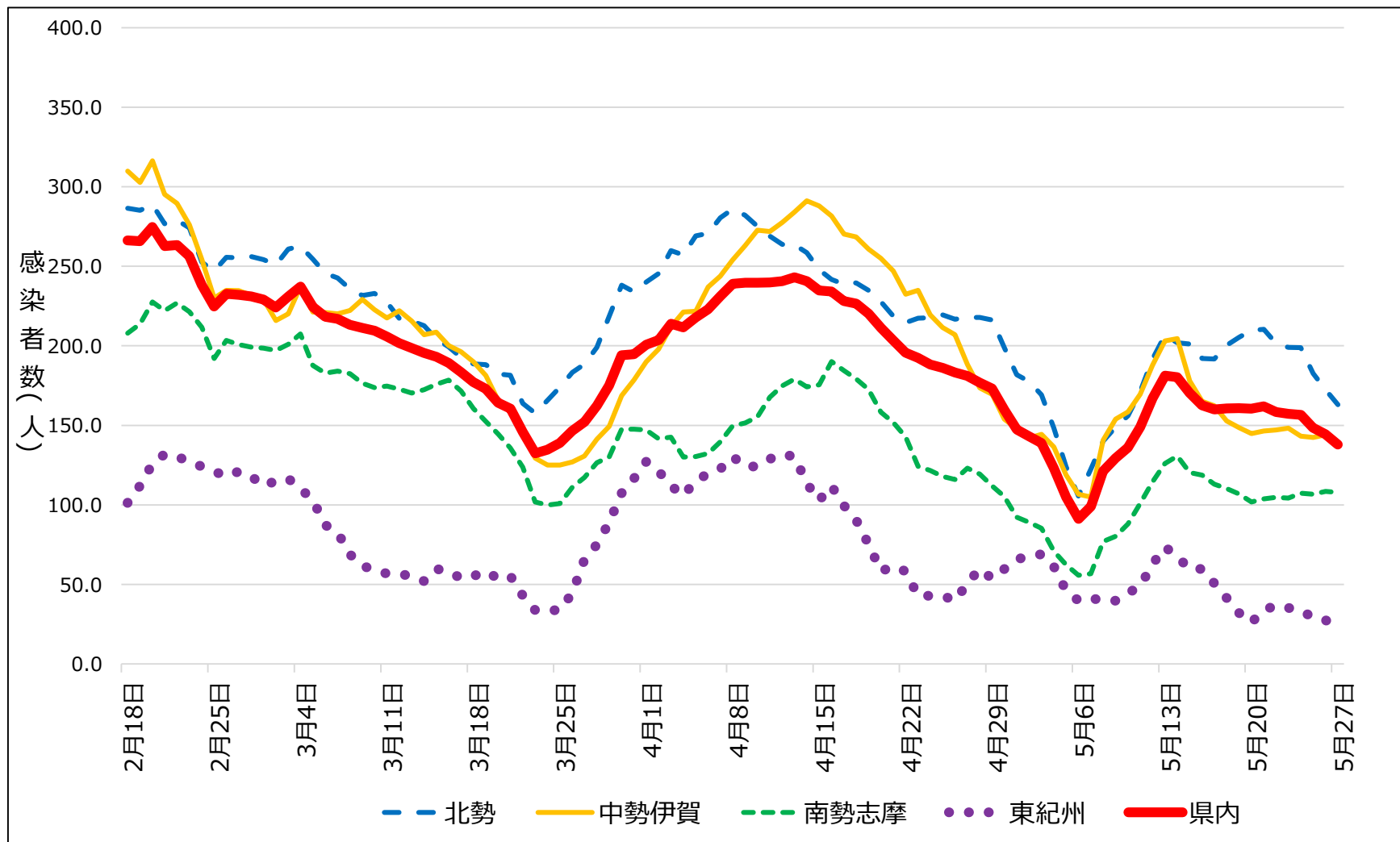
	伊賀保健所管内				尾鷲保健所管内				熊野保健所管内			
	新規感染者数	10万人あたり	検査件数	経路不明率	新規感染者数	10万人あたり	検査件数	経路不明率	新規感染者数	10万人あたり	検査件数	経路不明率
<b>今週</b>	273人	165.3人	1116件	49%	8人	25.9人	78件	25%	7人	20.4人	84件	0%
<b>先週</b>	287人	173.8人	1309件	48%	6人	19.4人	116件	67%	11人	32.0人	138件	55%

# 県内患者発生状況 (n=81,213、R4.5.27時点)



# 医療圏別患者発生状況（R4.5.27時点）

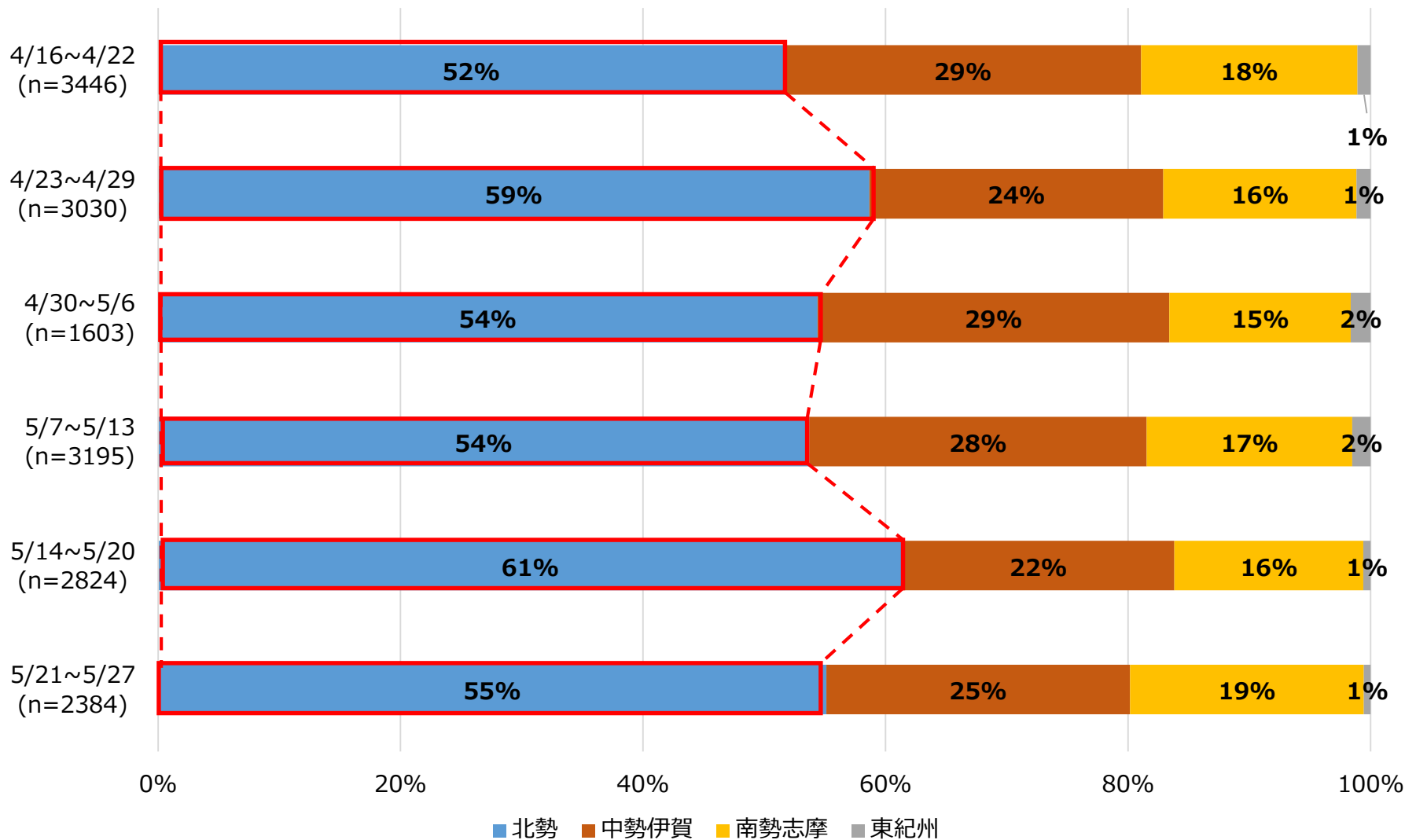
人口10万人当たりの新規患者数（7日間移動合計）



# 医療圏別発生状況

集計期間：直近6週 R4.4.16~R4.5.27

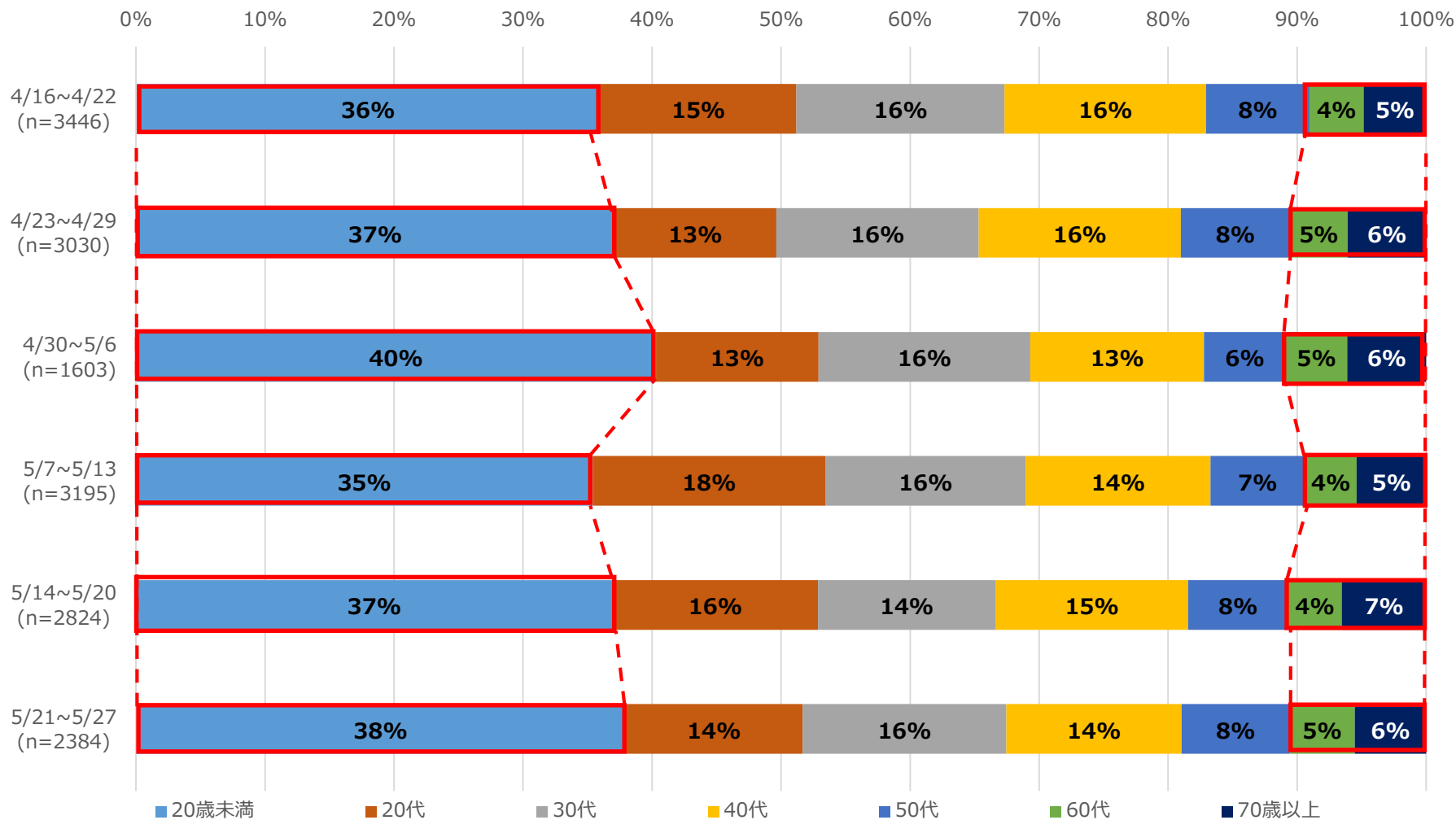
※ 再陽性事例を除く



# 年齢別患者発生状況

集計期間：直近6週 R4.4.16~R4.5.27

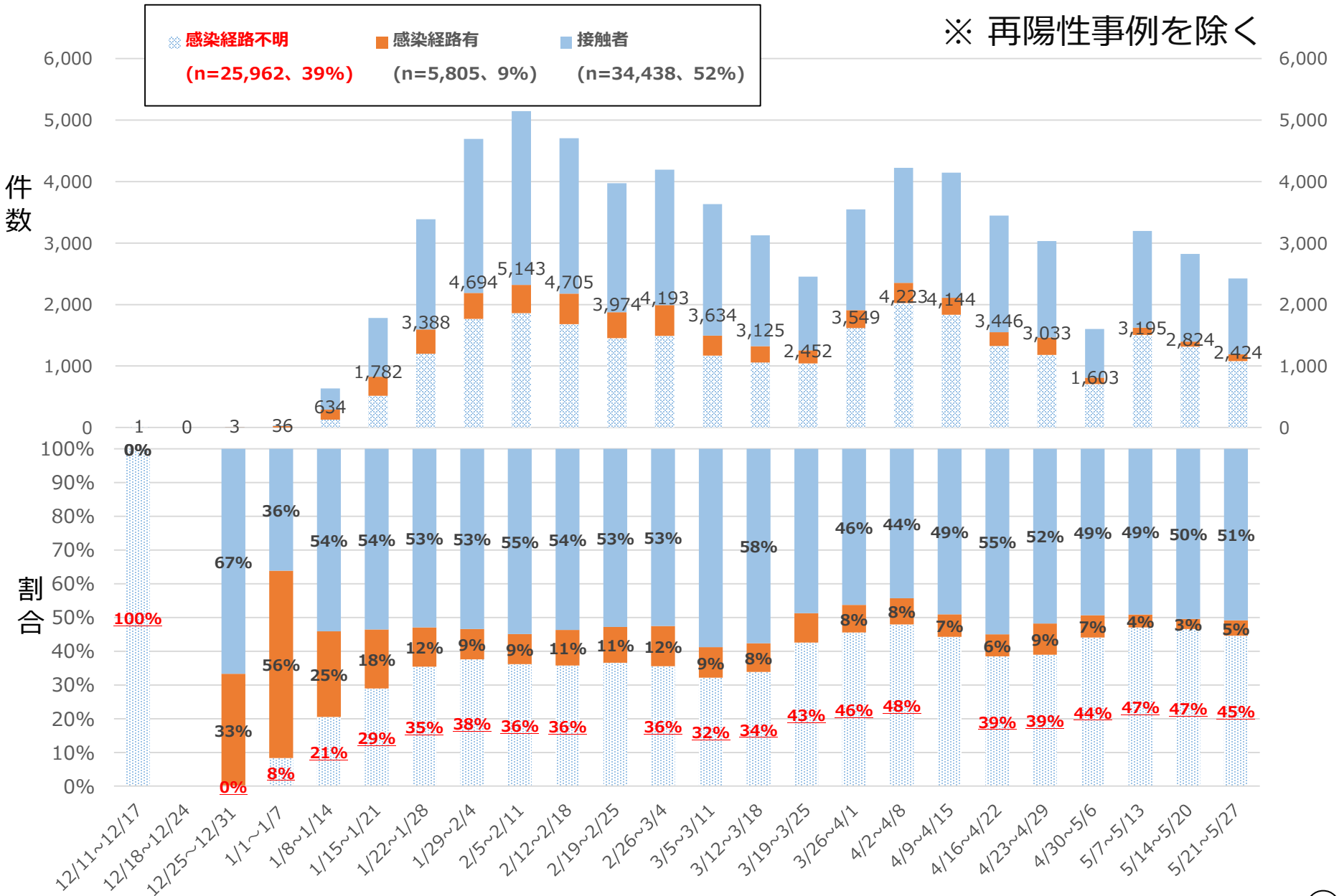
※ 再陽性事例・年代非公表を除く



# 感染経路等に関する状況

集計期間：直近24週 R3.12.11~R4.5.27

※ 再陽性事例を除く

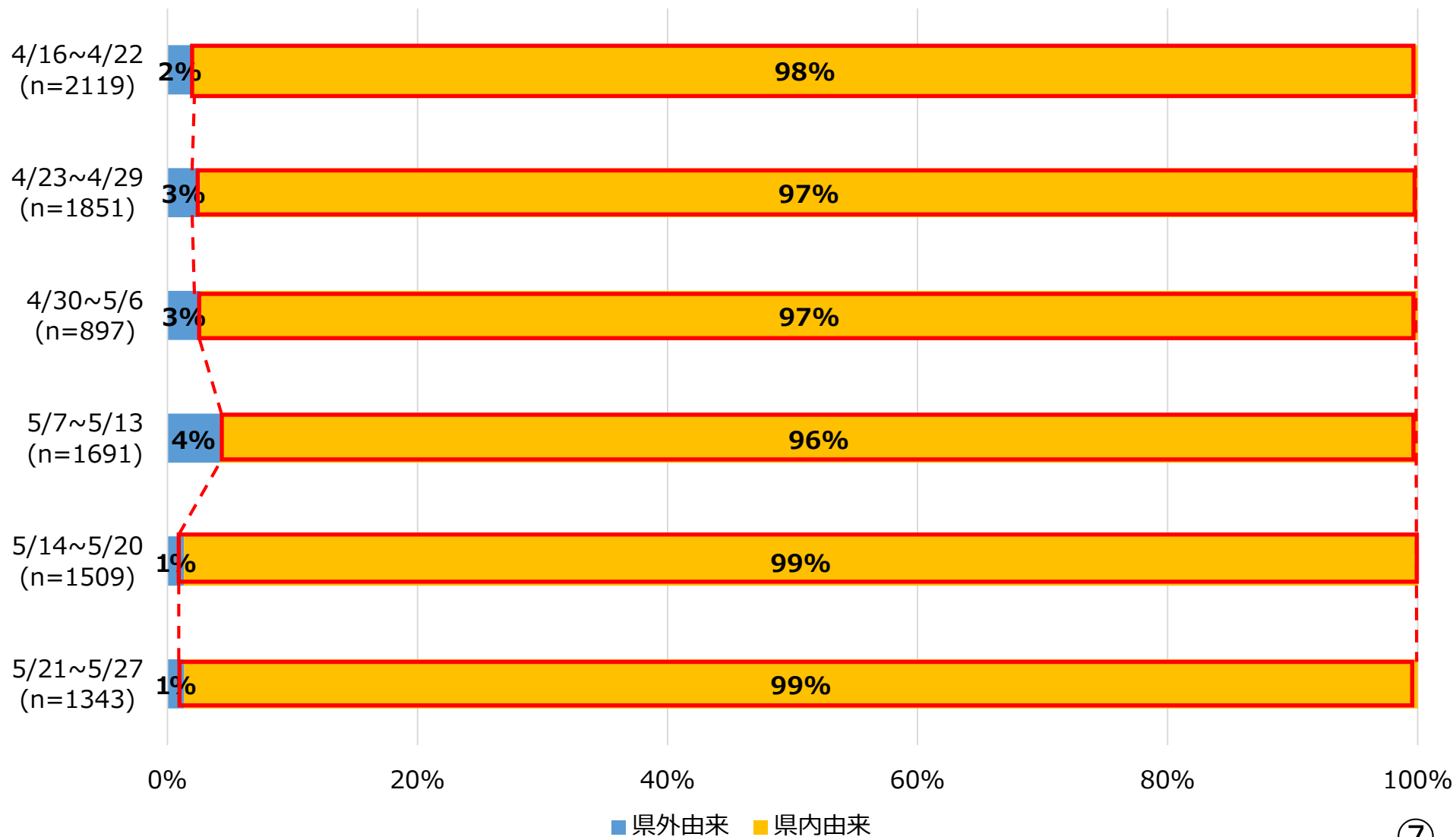


# 県内外別感染経路

集計期間：直近6週 R4.4.16~R4.5.27

## 感染経路（県内外別）

※経路不明・再陽性事例を除く



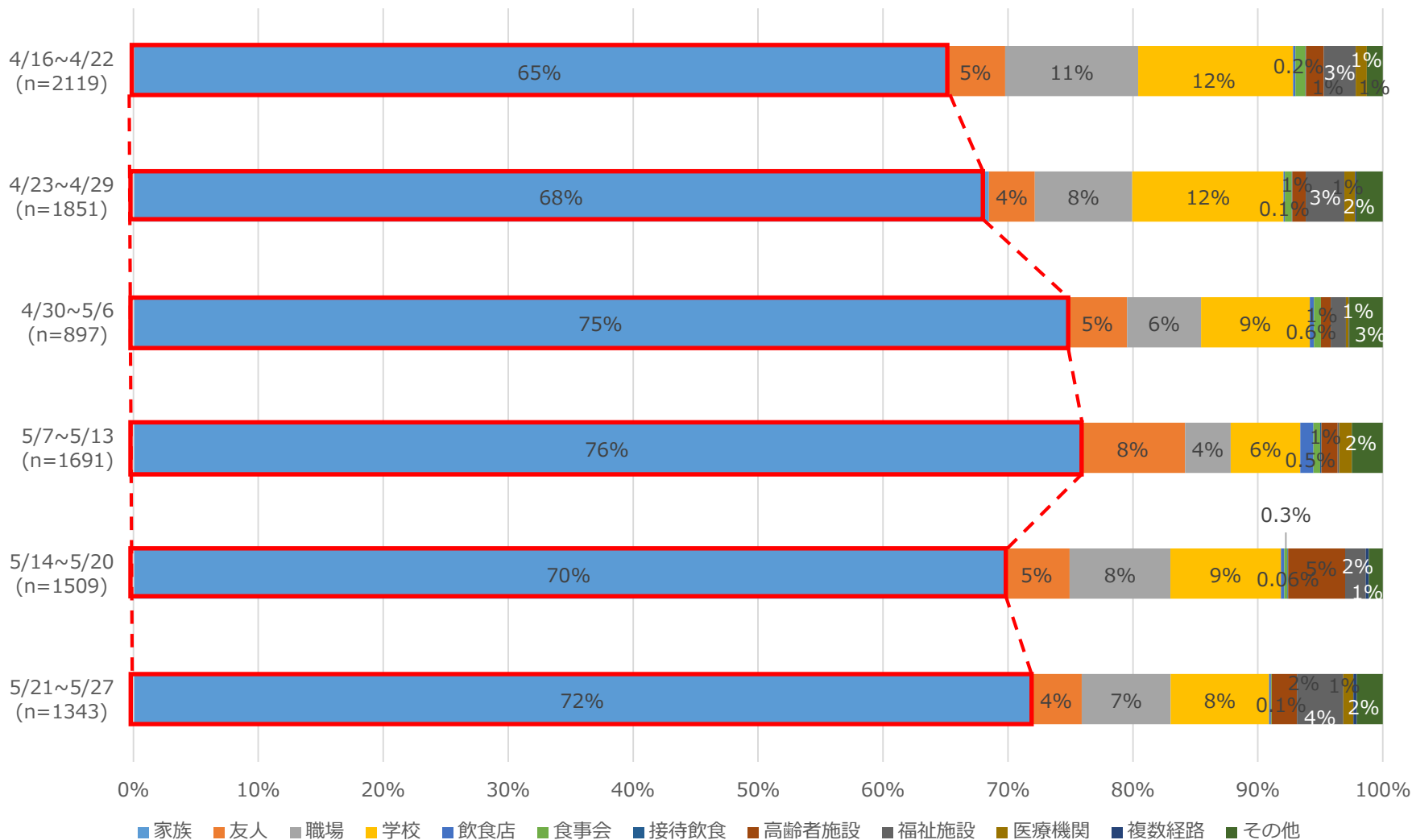


# 感染経路別患者発生状況

集計期間：直近6週 R4.4.16~R4.5.27

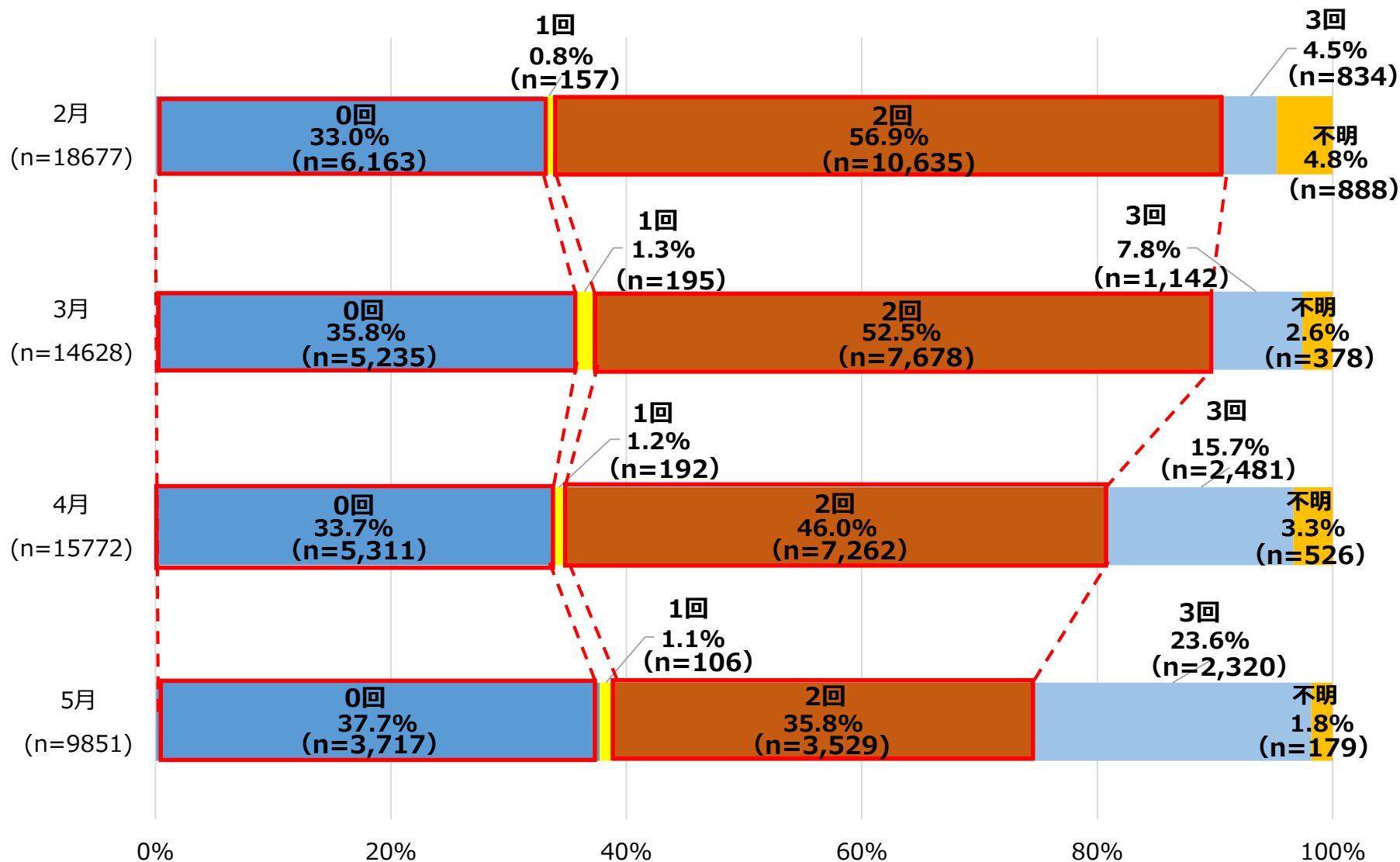
## 感染経路(経路別)

※経路不明・再陽性事例を除く



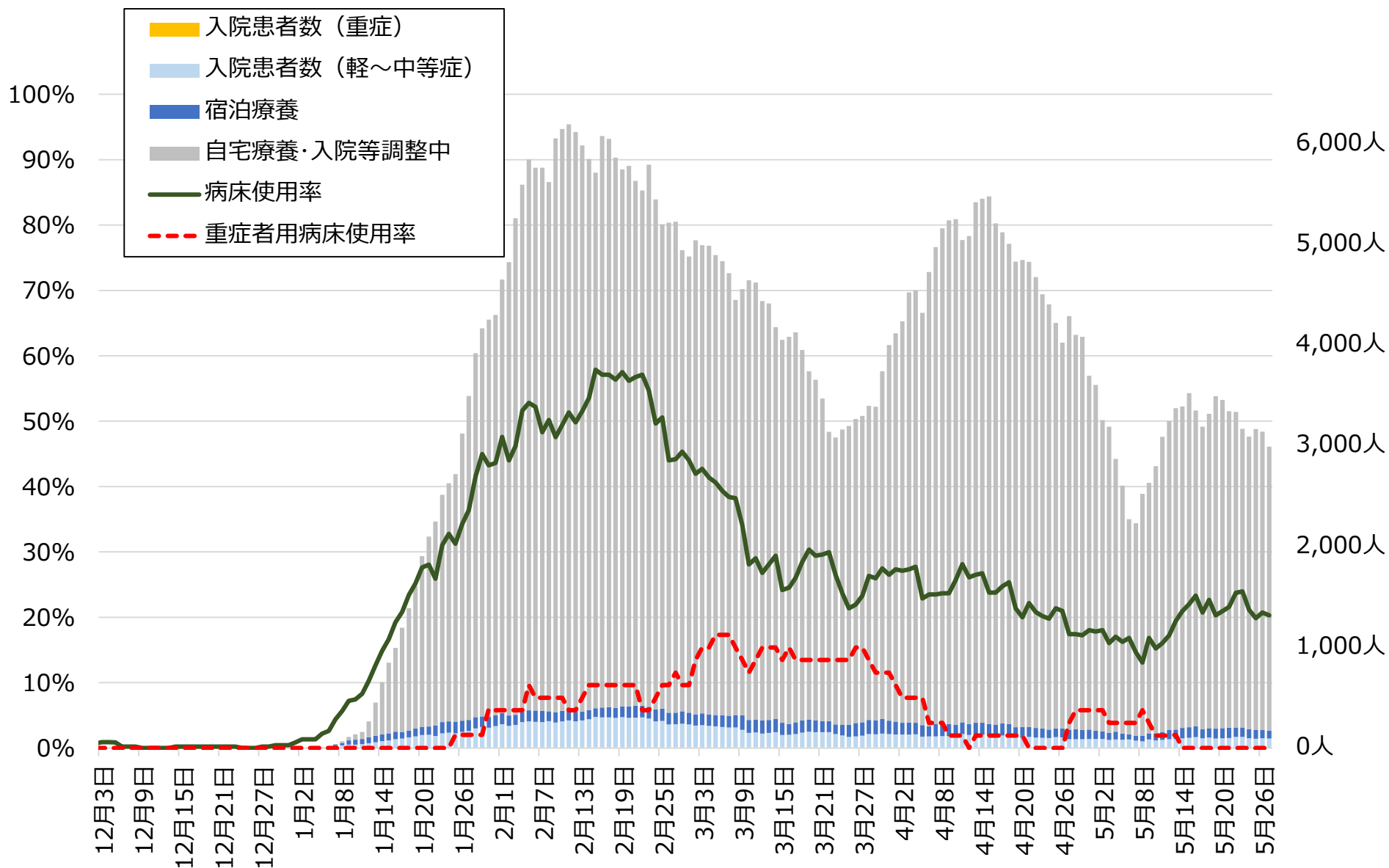
# 感染者全体に占めるワクチン接種歴の状況

集計期間：R4.2.1~R4.5.27



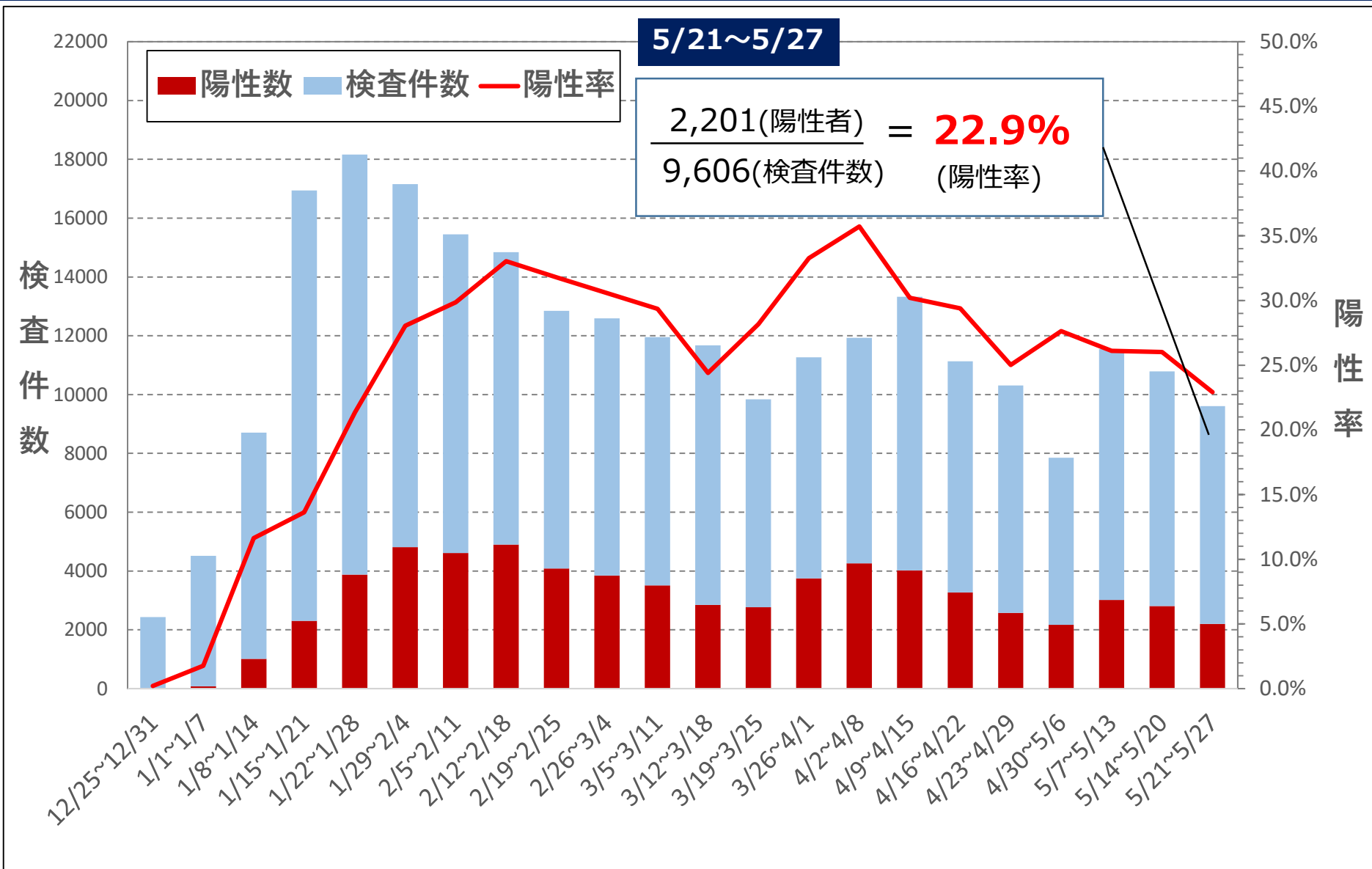
# 入院等の状況

R4.5.27時点



# PCR等検査件数・陽性率

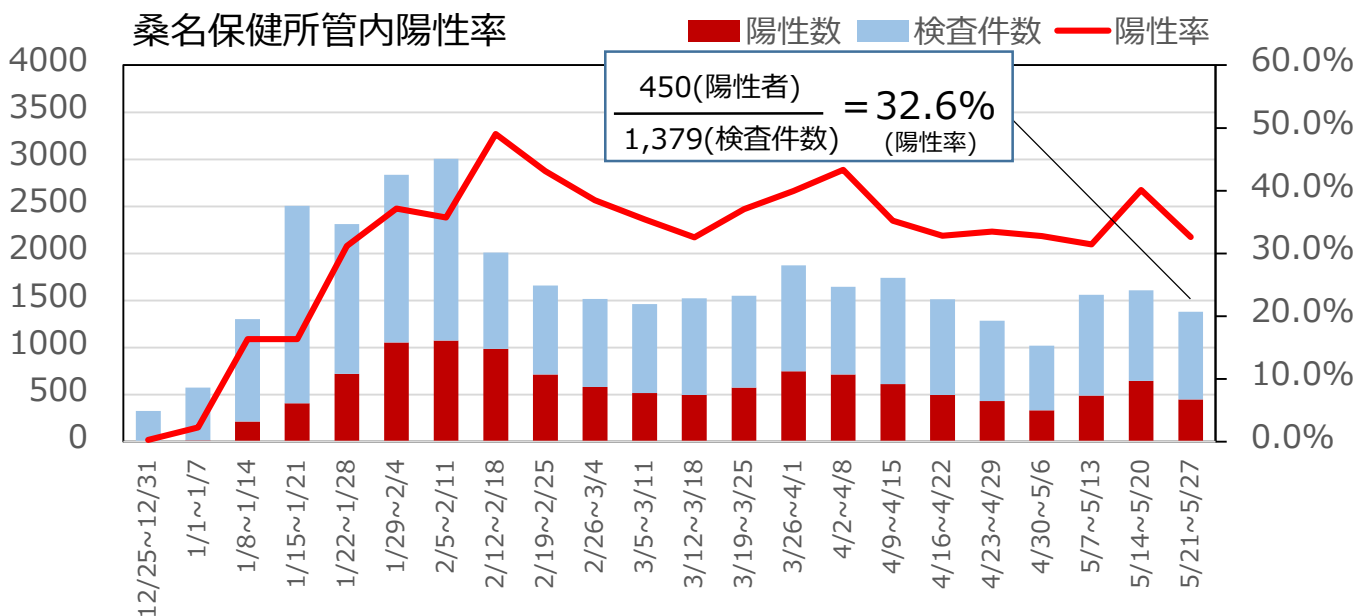
集計期間：R3.12.25～R4.5.27 (直近22週)



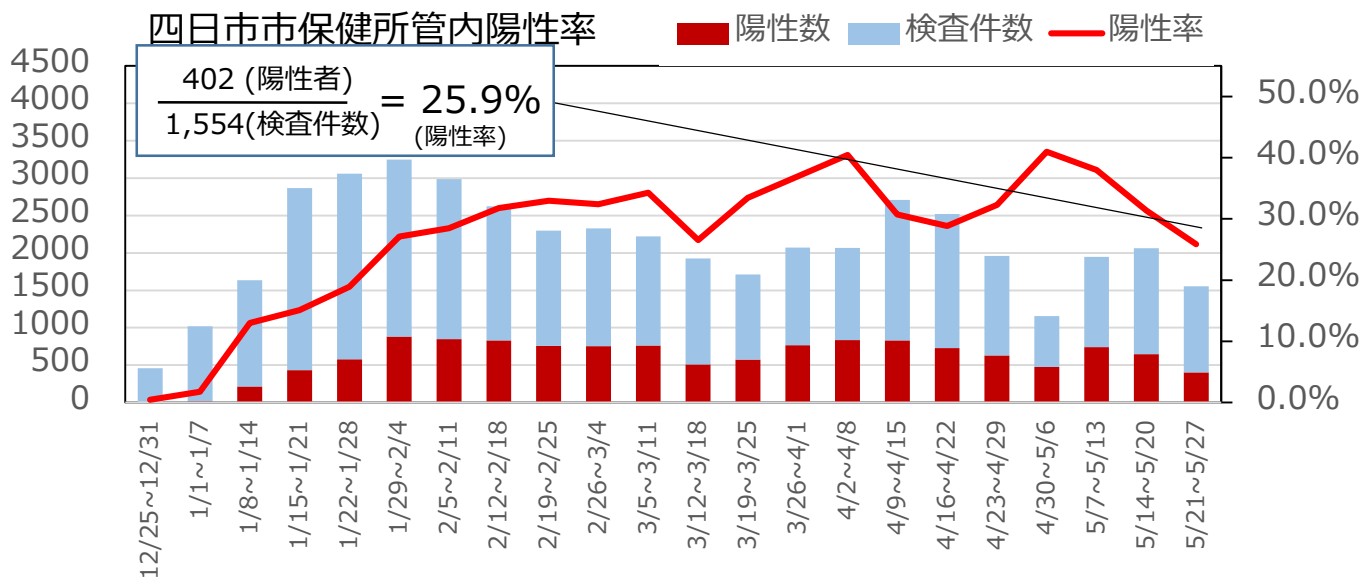
※陽性率を算出するための陽性者数及び検査件数は検査日ベースで集計しているため、公表日ベースの陽性者数とは一致しない

# 地域別の陽性率（北勢地域）

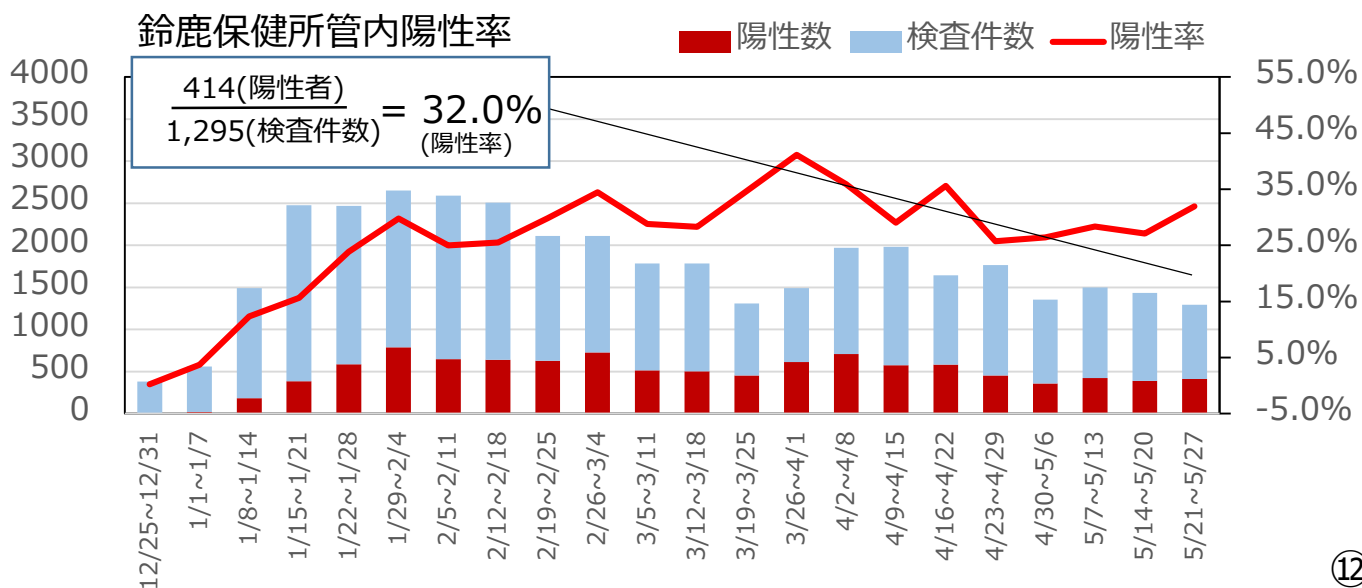
## 桑名保健所管内陽性率



## 四日市市保健所管内陽性率

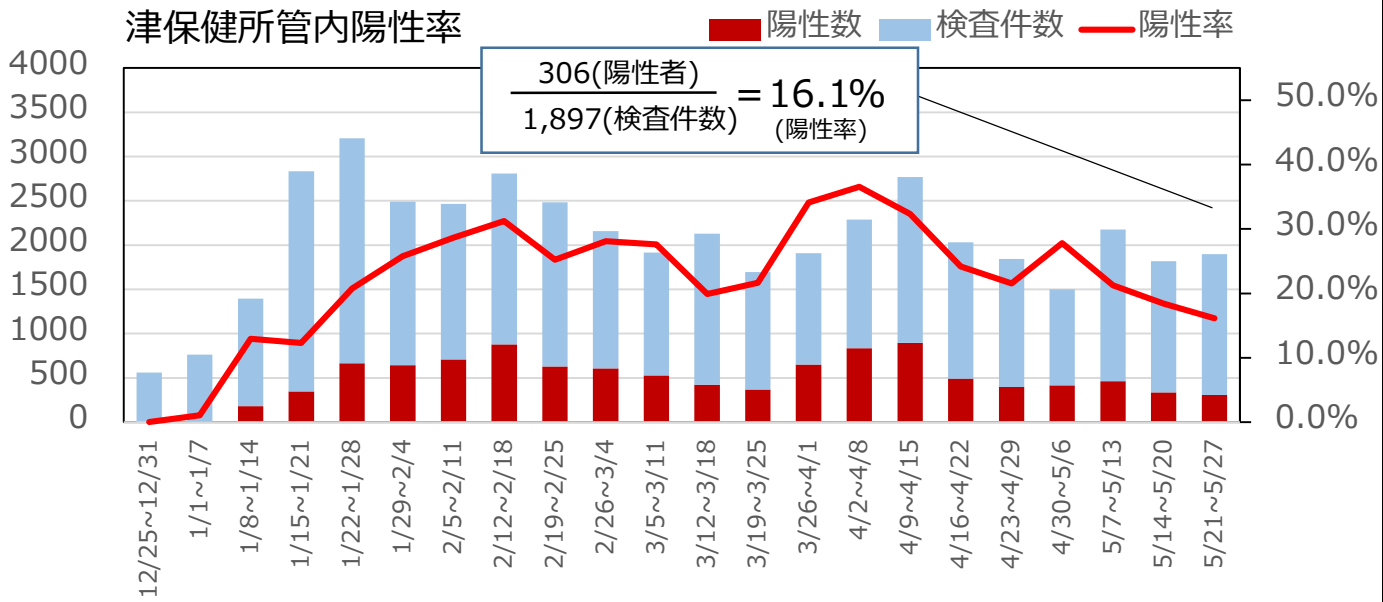


## 鈴鹿保健所管内陽性率

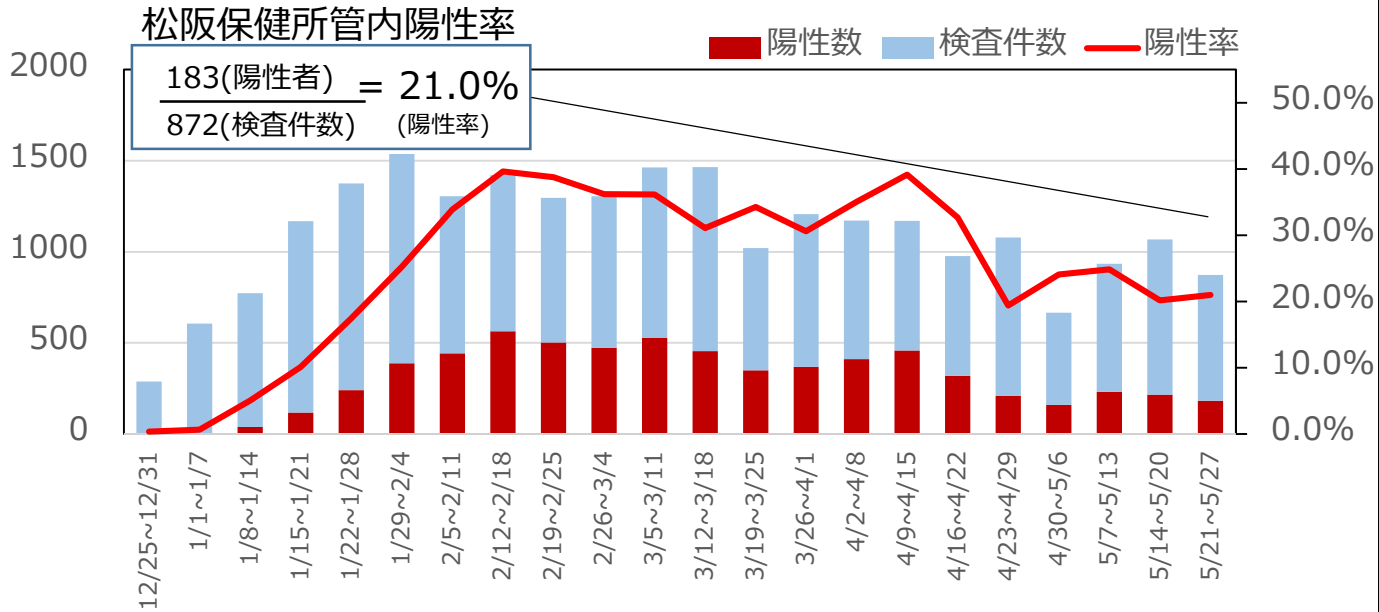


# 地域別の陽性率（中勢・南勢地域）

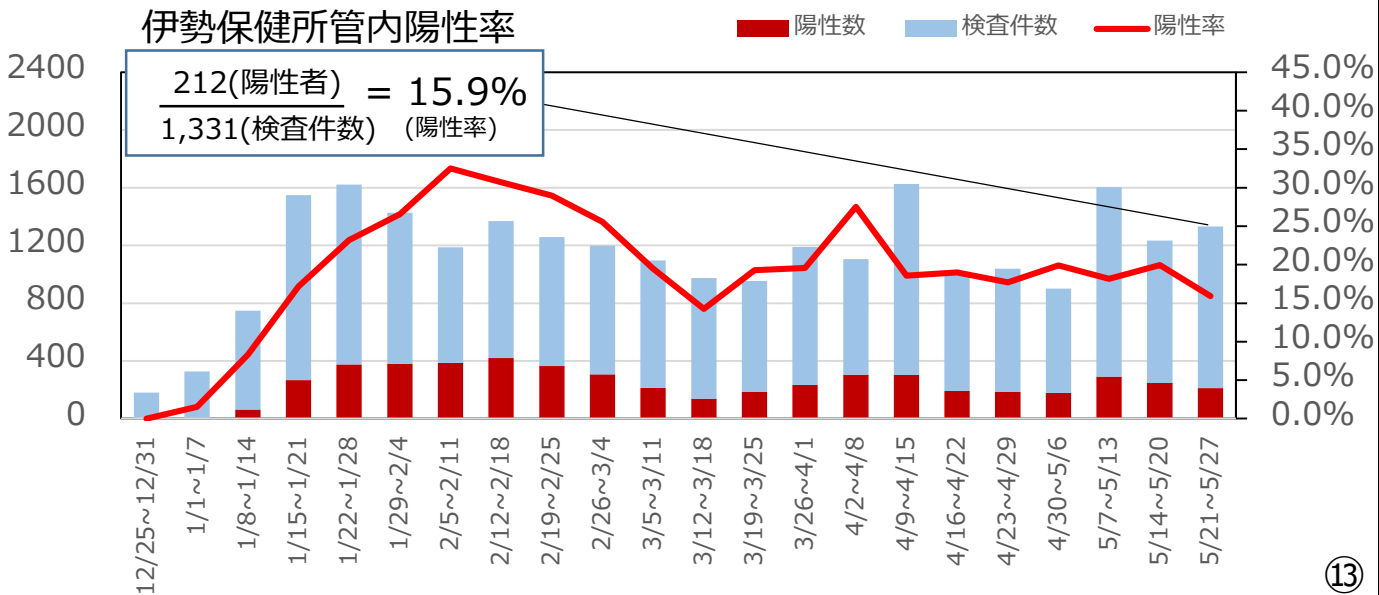
## 津保健所管内陽性率



## 松阪保健所管内陽性率

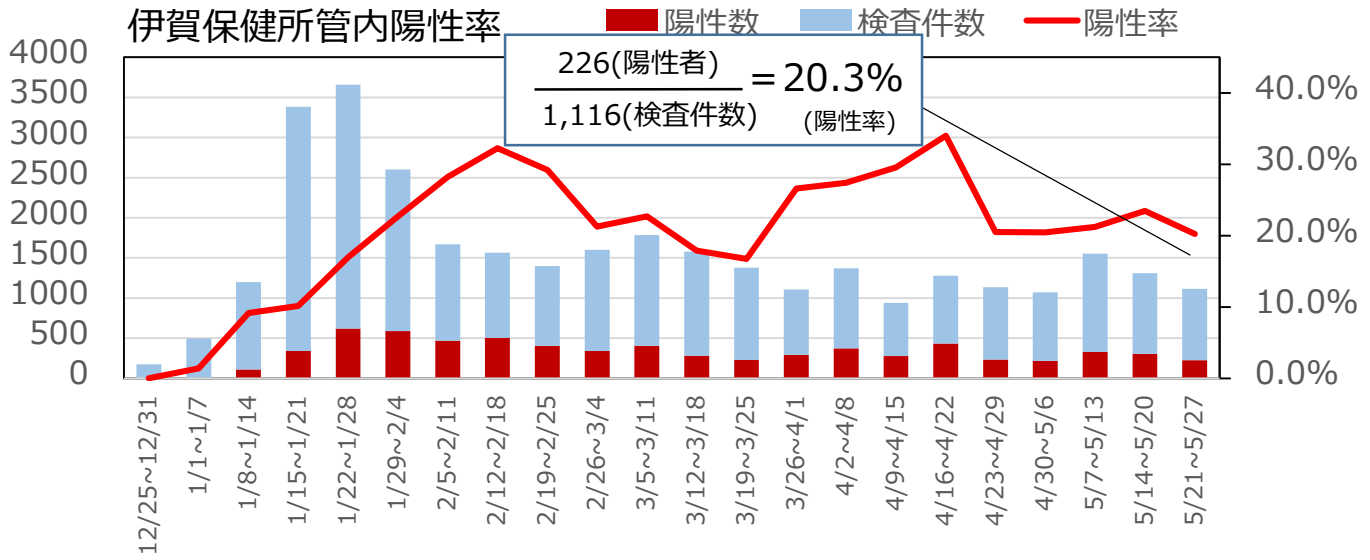


## 伊勢保健所管内陽性率

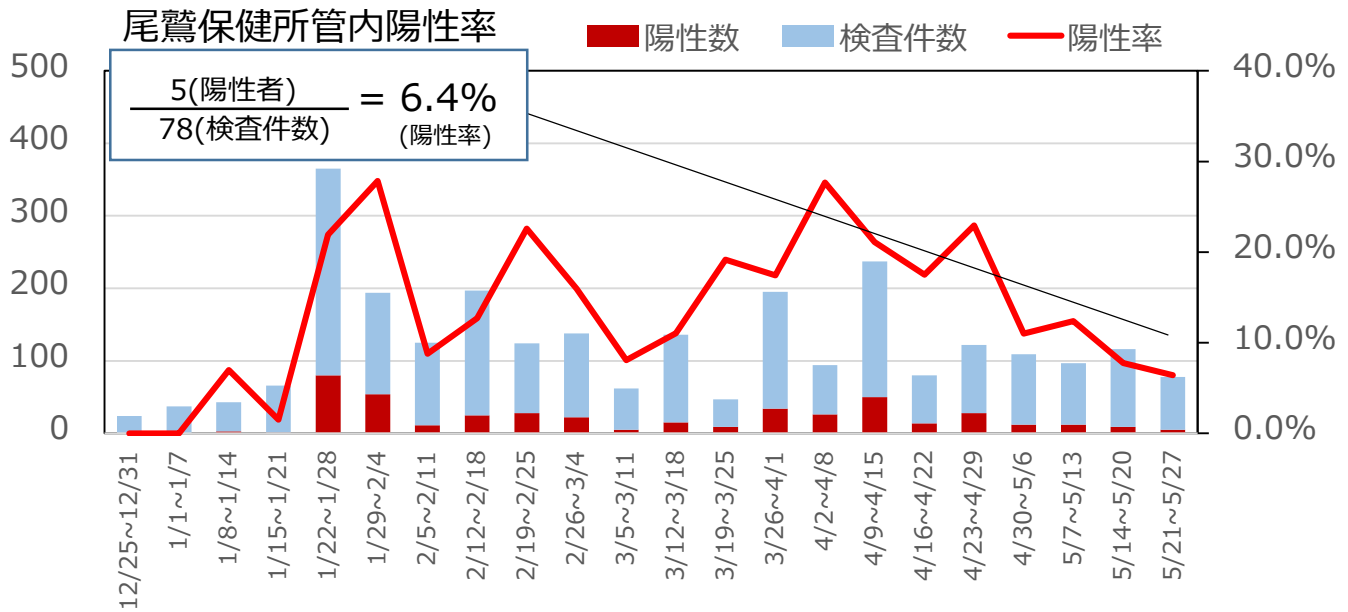


# 地域別の陽性率（伊賀・東紀州地域）

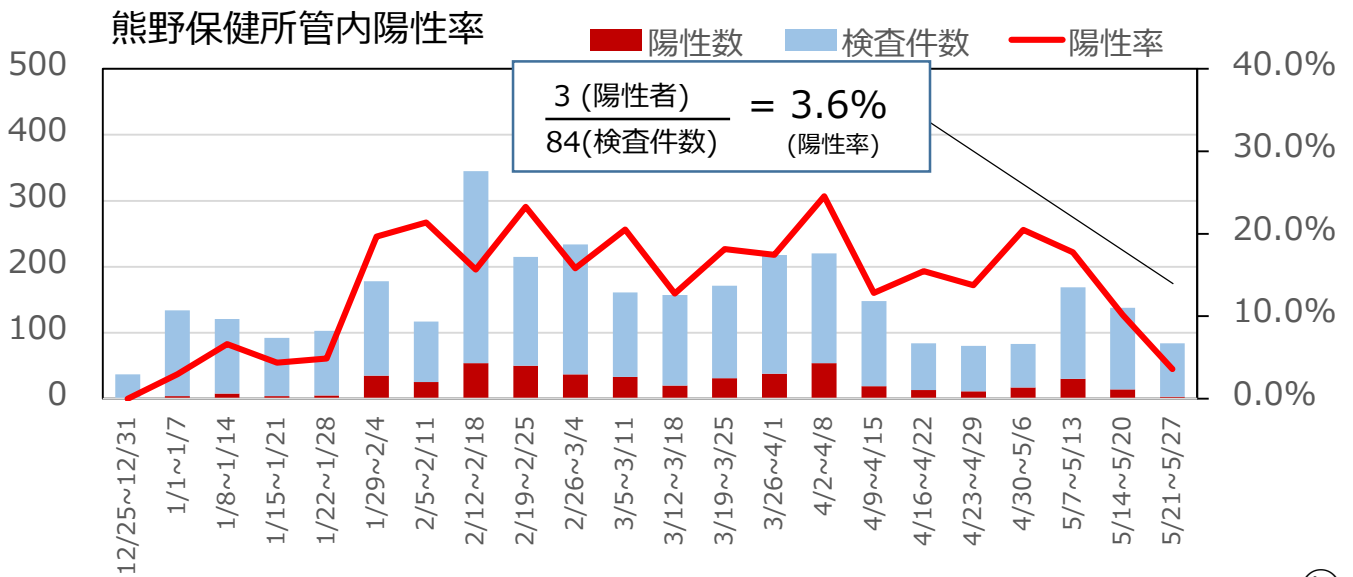
## 伊賀保健所管内陽性率



## 尾鷲保健所管内陽性率



## 熊野保健所管内陽性率



# 今週の感染状況等（5.21~5.27）

- ・新規感染者数（2,441人）は前週（2,841人）に比べて**減少（前週比0.86倍）**しています。
- ・医療圏別にみると、**北勢圏域**の割合が**55%**を占めています。
- ・年齢別にみると、**20歳未満**の割合が**38%**、**60歳以上**の割合が**11%**を占めています。
- ・県内外別では**県内由来**の割合は**99%**、経路別では**家族**の割合は**72%**を占めています。
- ・今週のPCR等検査は**9,606件**実施され、陽性率は**22.9%**です。