

新型コロナウイルス感染症の 県内発生状況について

対象期間：5月14日～5月20日

5月20日 三重県新型コロナウイルス感染症対策本部事務局

県内の陽性者発生状況（5.14～5.20）

（１）県内全域の陽性者発生状況等

| | 新規感染者数 | 人口10万人あたりの感染者数 | PCR等検査件数 | 新規感染者経路不明率 |
|--------------------------|--------------|----------------|----------------|------------|
| 今週 (5/14～5/20) | 2841人 | 160.5人 | 10,369件 | 46% |
| 先週 (5/7～5/13) | 3208人 | 181.2人 | 11,265件 | 47% |

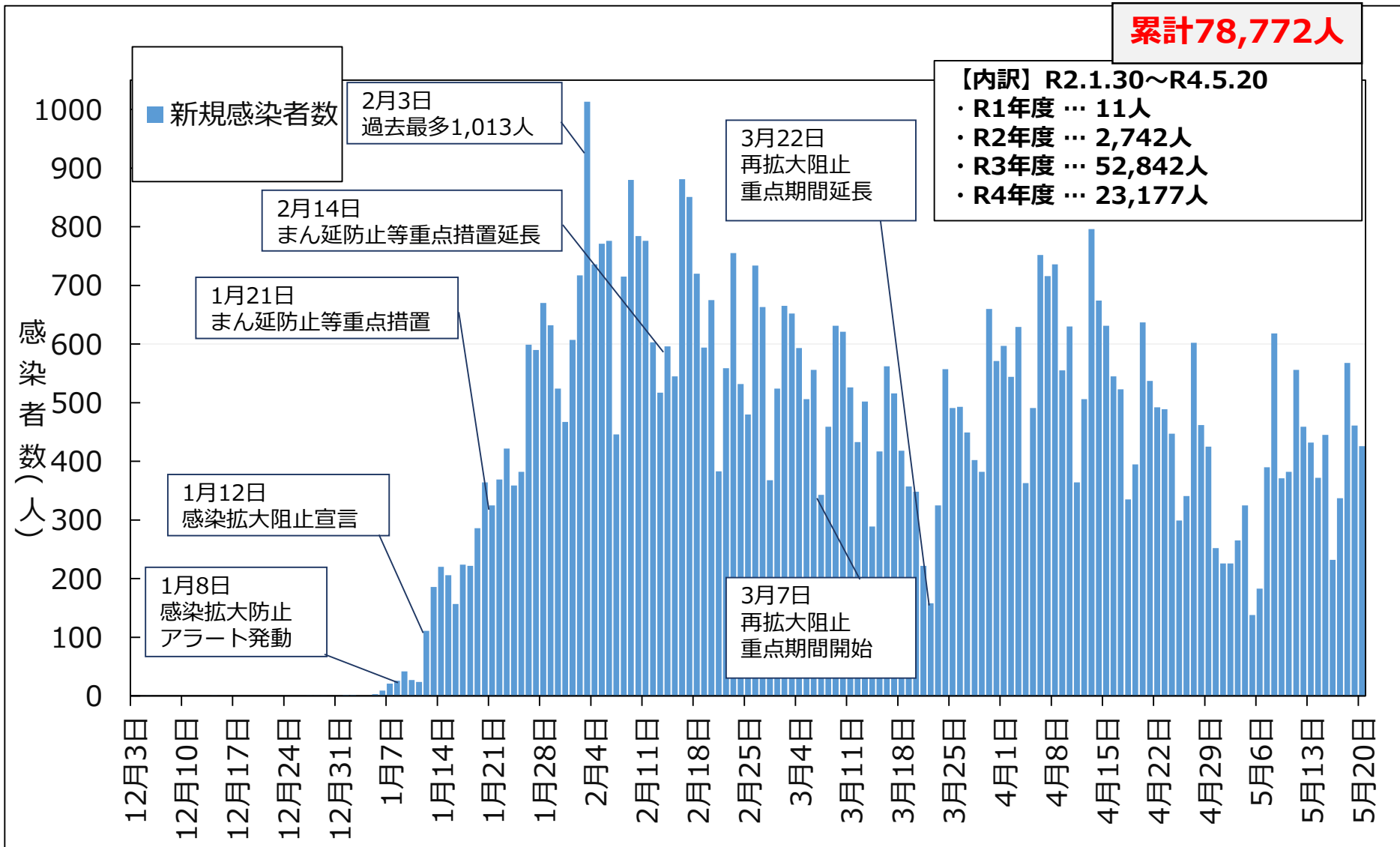
（２）保健所別の陽性者発生状況等

| | 桑名保健所管内 | | | | 四日市市保健所管内 | | | | 鈴鹿保健所管内 | | | |
|-----------|-------------|---------------|--------------|------------|-------------|---------------|--------------|------------|-------------|---------------|--------------|------------|
| | 新規感染者数 | 10万人あたり | 検査件数 | 経路不明率 | 新規感染者数 | 10万人あたり | 検査件数 | 経路不明率 | 新規感染者数 | 10万人あたり | 検査件数 | 経路不明率 |
| 今週 | 661人 | 234.3人 | 1495件 | 45% | 697人 | 228.2人 | 2038件 | 35% | 389人 | 158.4人 | 1325件 | 63% |
| 先週 | 474人 | 168.0人 | 1492件 | 43% | 777人 | 254.4人 | 1902件 | 41% | 471人 | 191.8人 | 1435件 | 66% |

| | 津保健所管内 | | | | 松阪保健所管内 | | | | 伊勢保健所管内 | | | |
|-----------|-------------|---------------|--------------|------------|-------------|---------------|--------------|------------|-------------|---------------|--------------|------------|
| | 新規感染者数 | 10万人あたり | 検査件数 | 経路不明率 | 新規感染者数 | 10万人あたり | 検査件数 | 経路不明率 | 新規感染者数 | 10万人あたり | 検査件数 | 経路不明率 |
| 今週 | 350人 | 127.5人 | 1713件 | 53% | 210人 | 102.8人 | 1056件 | 40% | 230人 | 100.9人 | 1180件 | 48% |
| 先週 | 547人 | 199.2人 | 2132件 | 44% | 240人 | 117.5人 | 924件 | 48% | 305人 | 133.7人 | 1569件 | 49% |

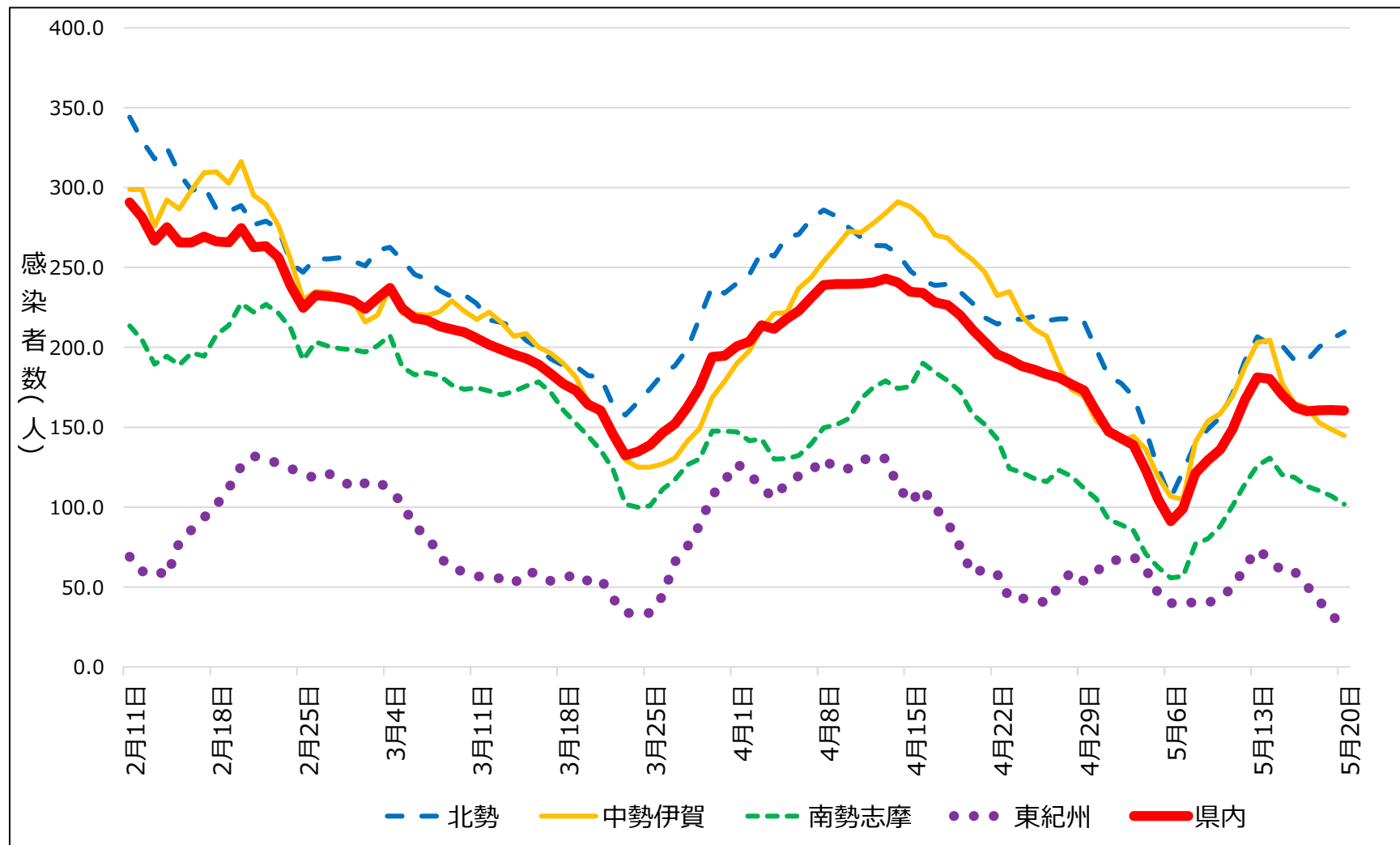
| | 伊賀保健所管内 | | | | 尾鷲保健所管内 | | | | 熊野保健所管内 | | | |
|-----------|-------------|---------------|--------------|------------|------------|--------------|-------------|------------|------------|---------------|-------------|------------|
| | 新規感染者数 | 10万人あたり | 検査件数 | 経路不明率 | 新規感染者数 | 10万人あたり | 検査件数 | 経路不明率 | 新規感染者数 | 10万人あたり | 検査件数 | 経路不明率 |
| 今週 | 287人 | 173.8人 | 1309件 | 48% | 6人 | 19.4人 | 115件 | 67% | 11人 | 32.0人 | 138件 | 55% |
| 先週 | 346人 | 209.5人 | 1554件 | 45% | 12人 | 38.9人 | 88件 | 42% | 36人 | 104.8人 | 169件 | 28% |

県内患者発生状況 (n=78,772、R4.5.20時点)



医療圏別患者発生状況（R4.5.20時点）

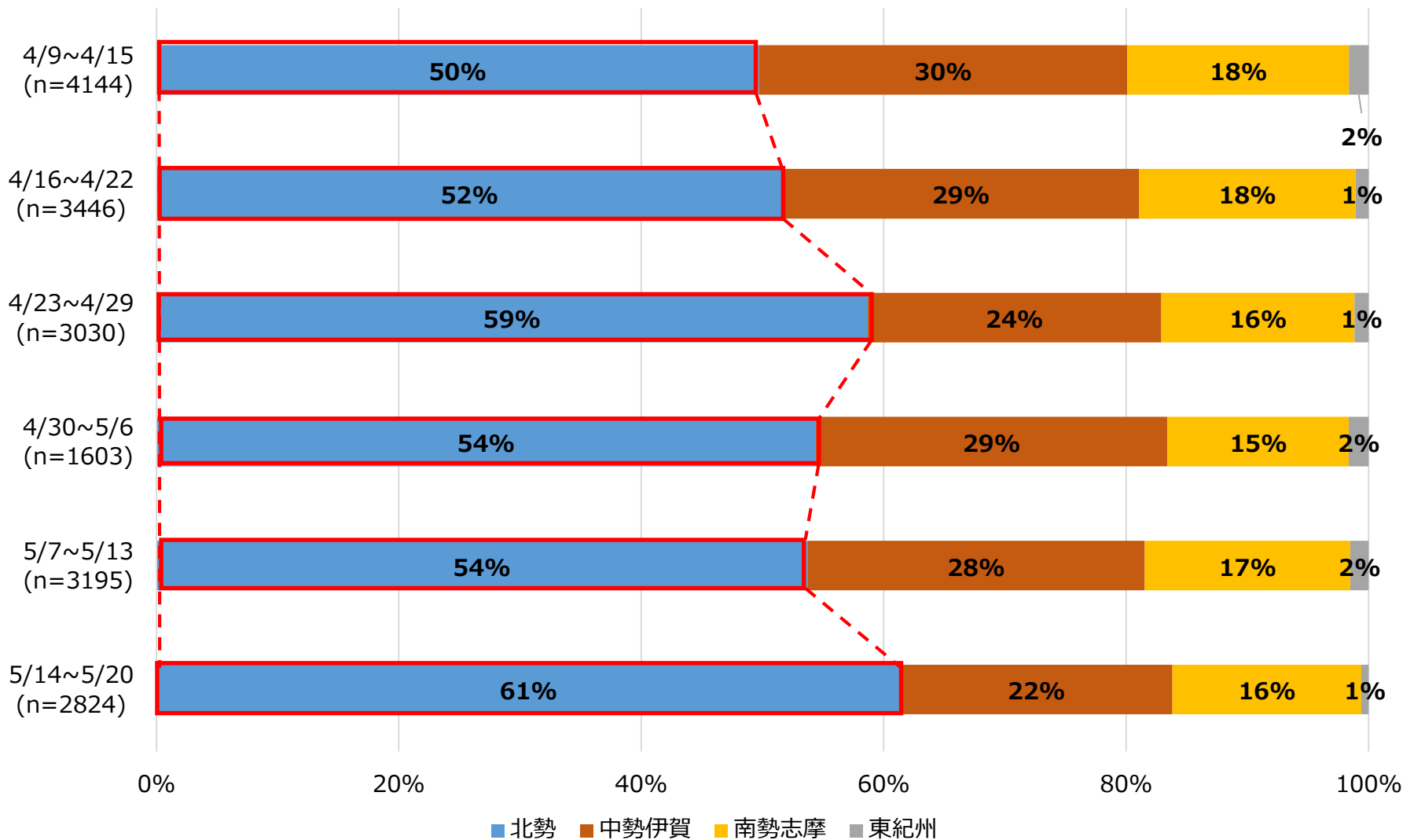
人口10万人当たりの新規患者数（7日間移動合計）



医療圏別発生状況

集計期間：直近6週 R4.4.9~R4.5.20

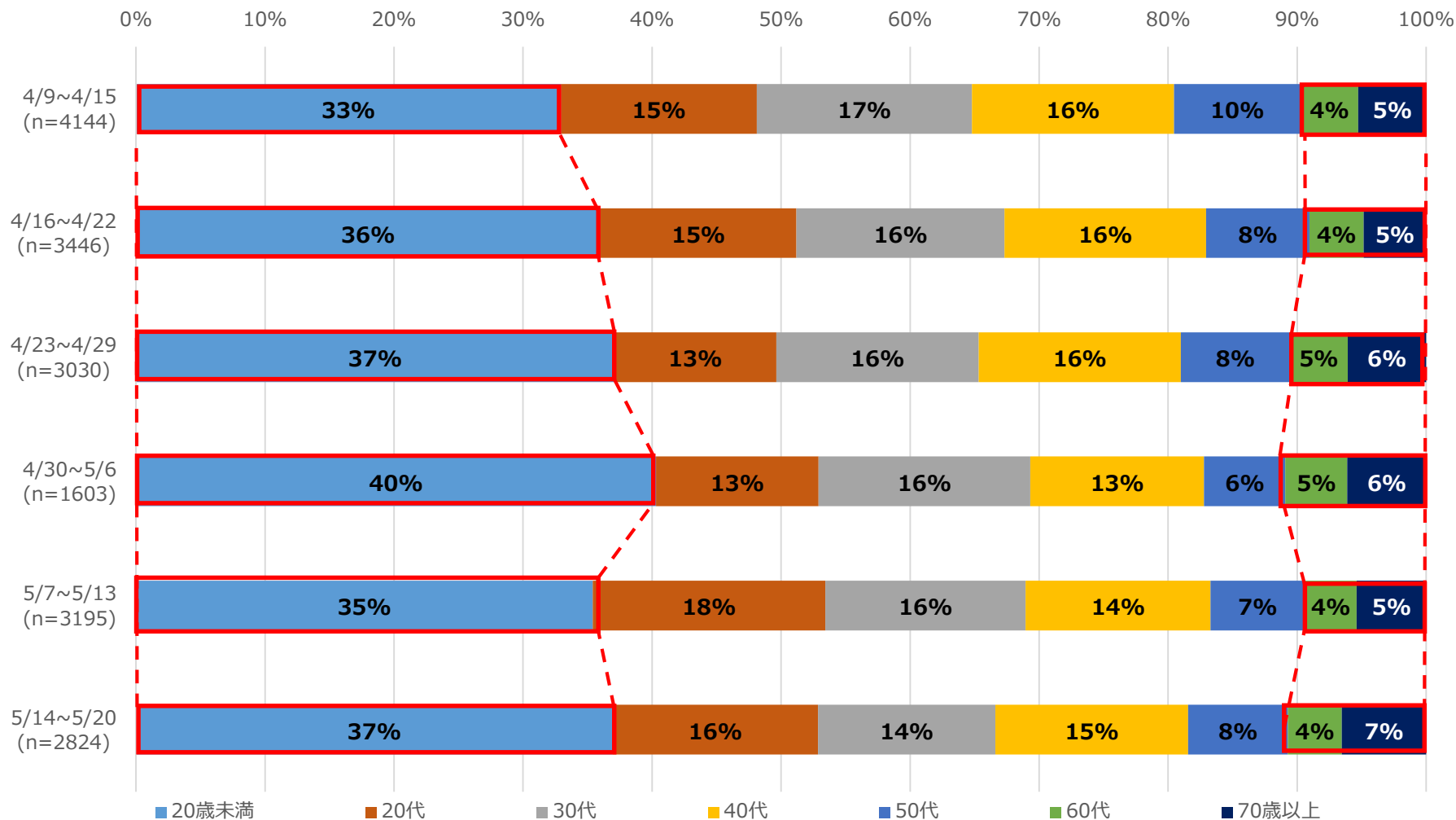
※ 再陽性事例を除く



年齢別患者発生状況

集計期間：直近6週 R4.4.9~R4.5.20

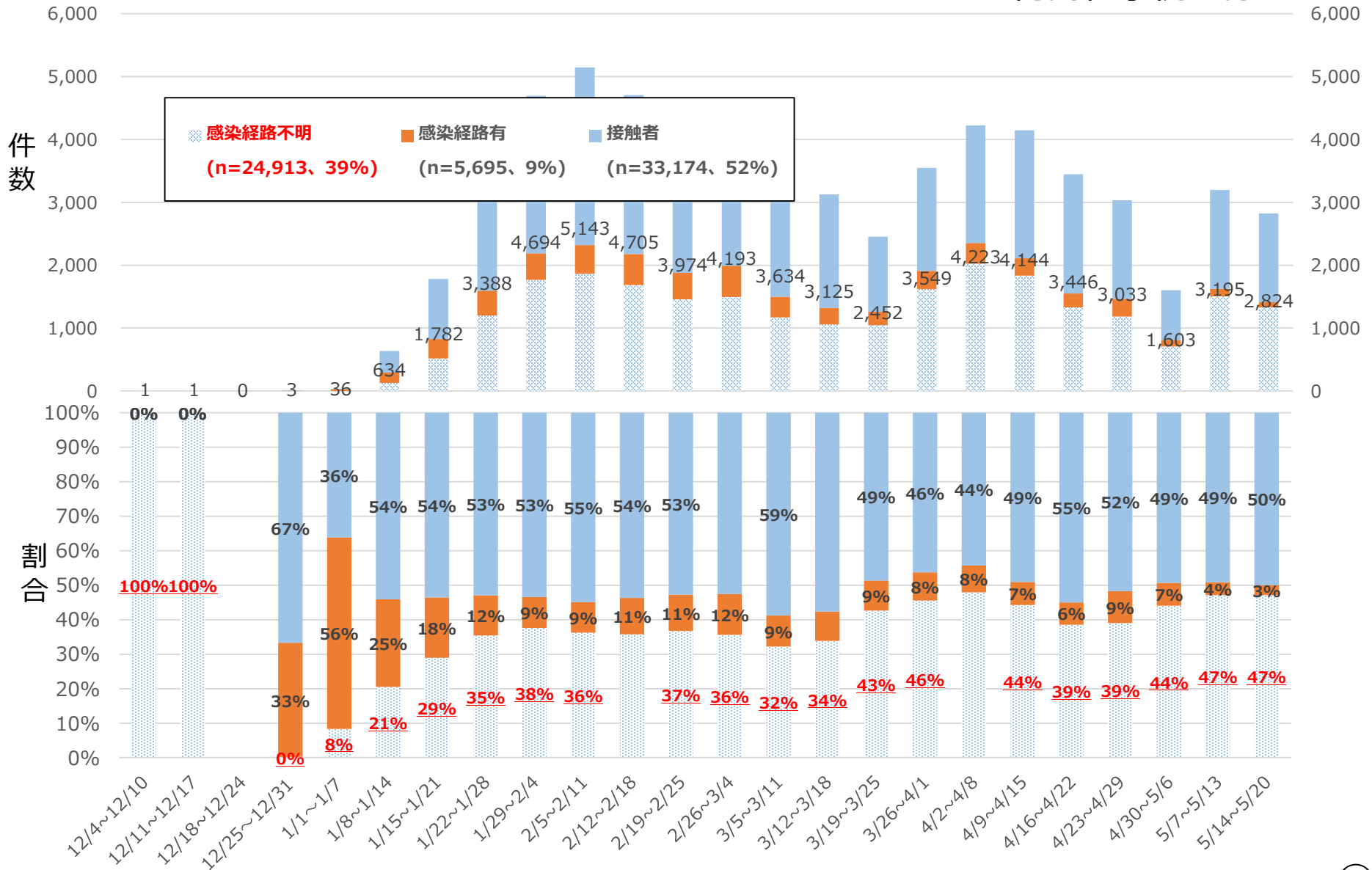
※ 再陽性事例・年代非公表を除く



感染経路等に関する状況

集計期間：直近24週 R3.12.4~R4.5.20

※ 再陽性事例を除く

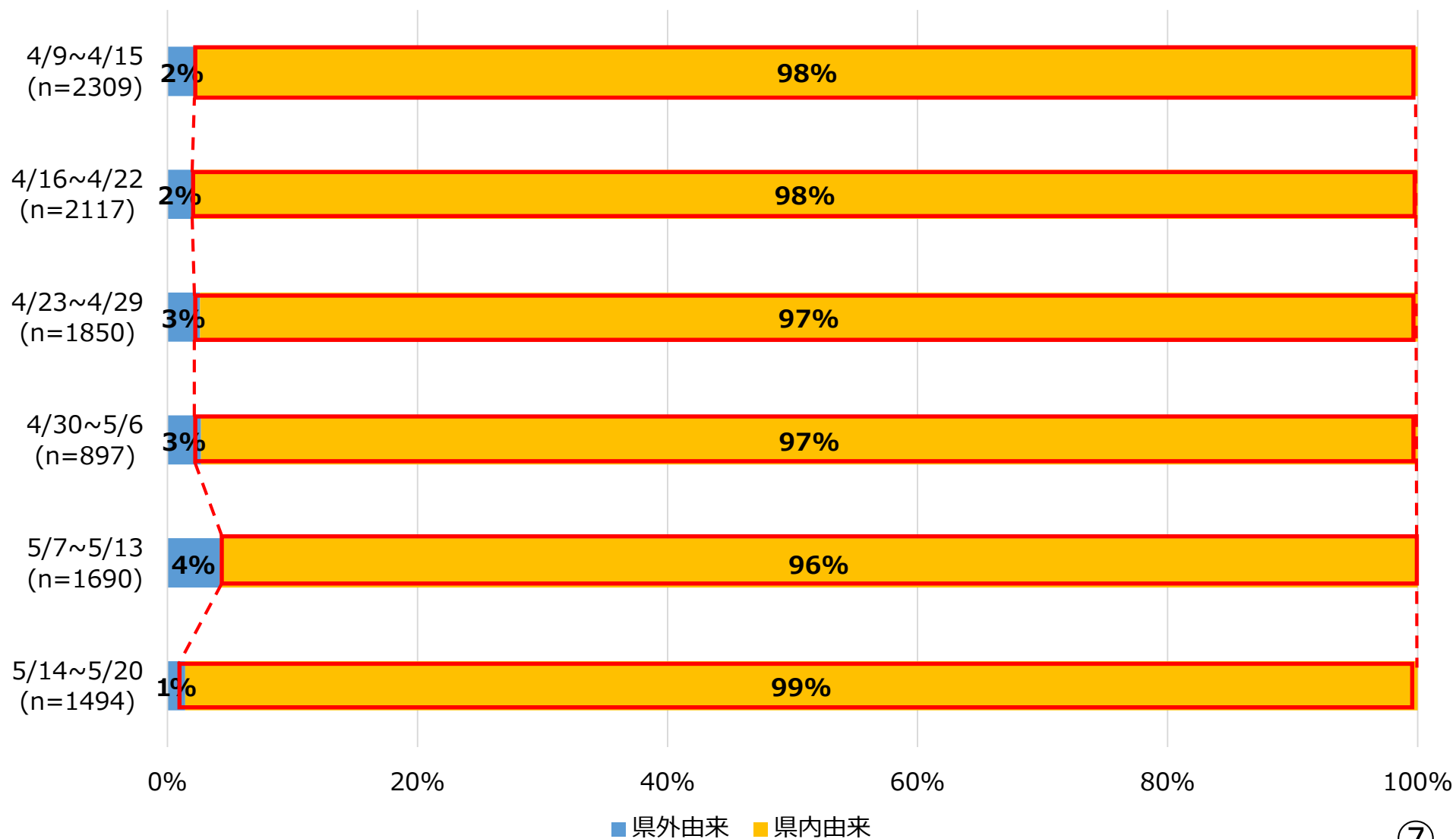


県内外別感染経路

集計期間：直近6週 R4.4.9~R4.5.20

感染経路（県内外別）

※経路不明・再陽性事例を除く

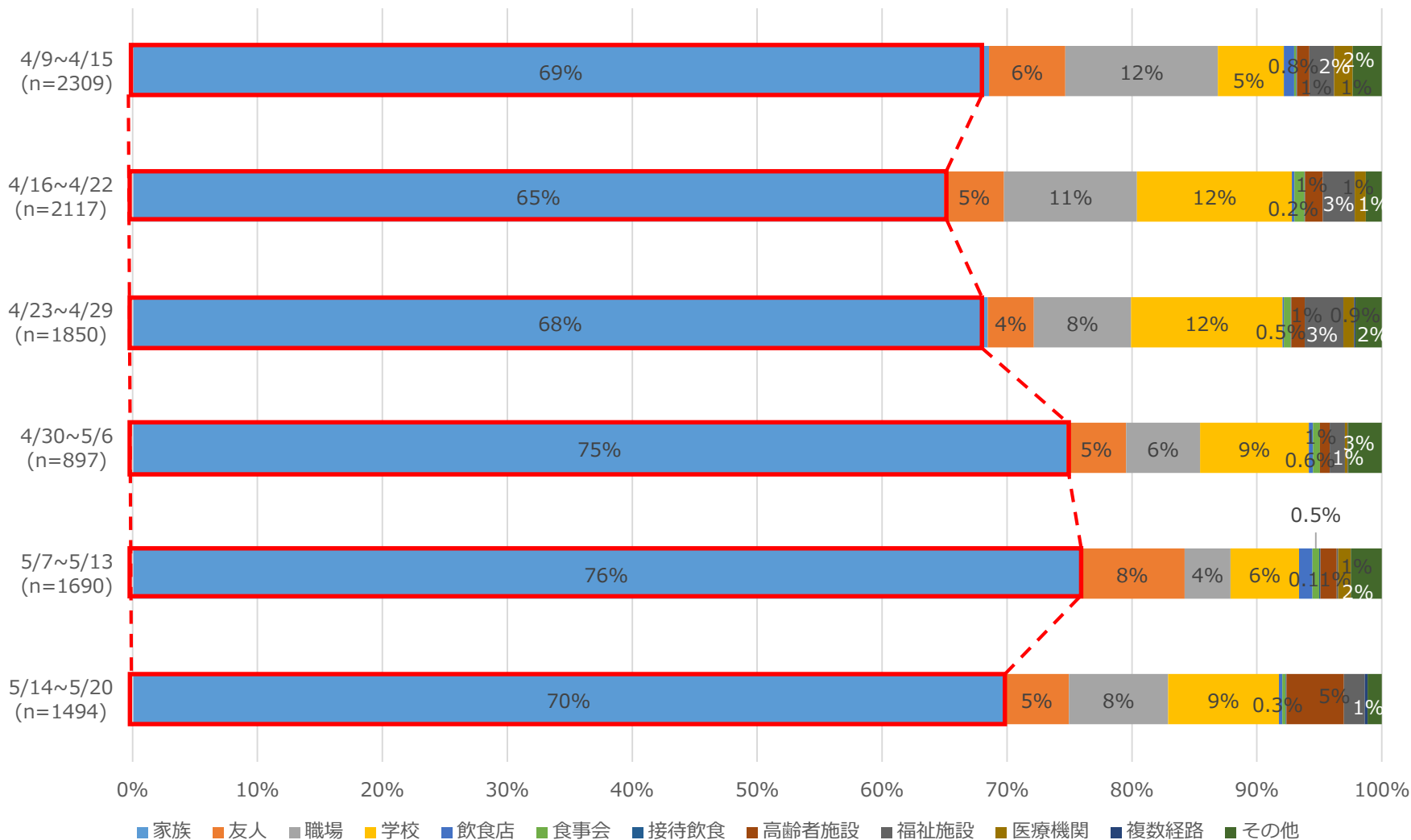


感染経路別患者発生状況

集計期間：直近6週 R4.4.9~R4.5.20

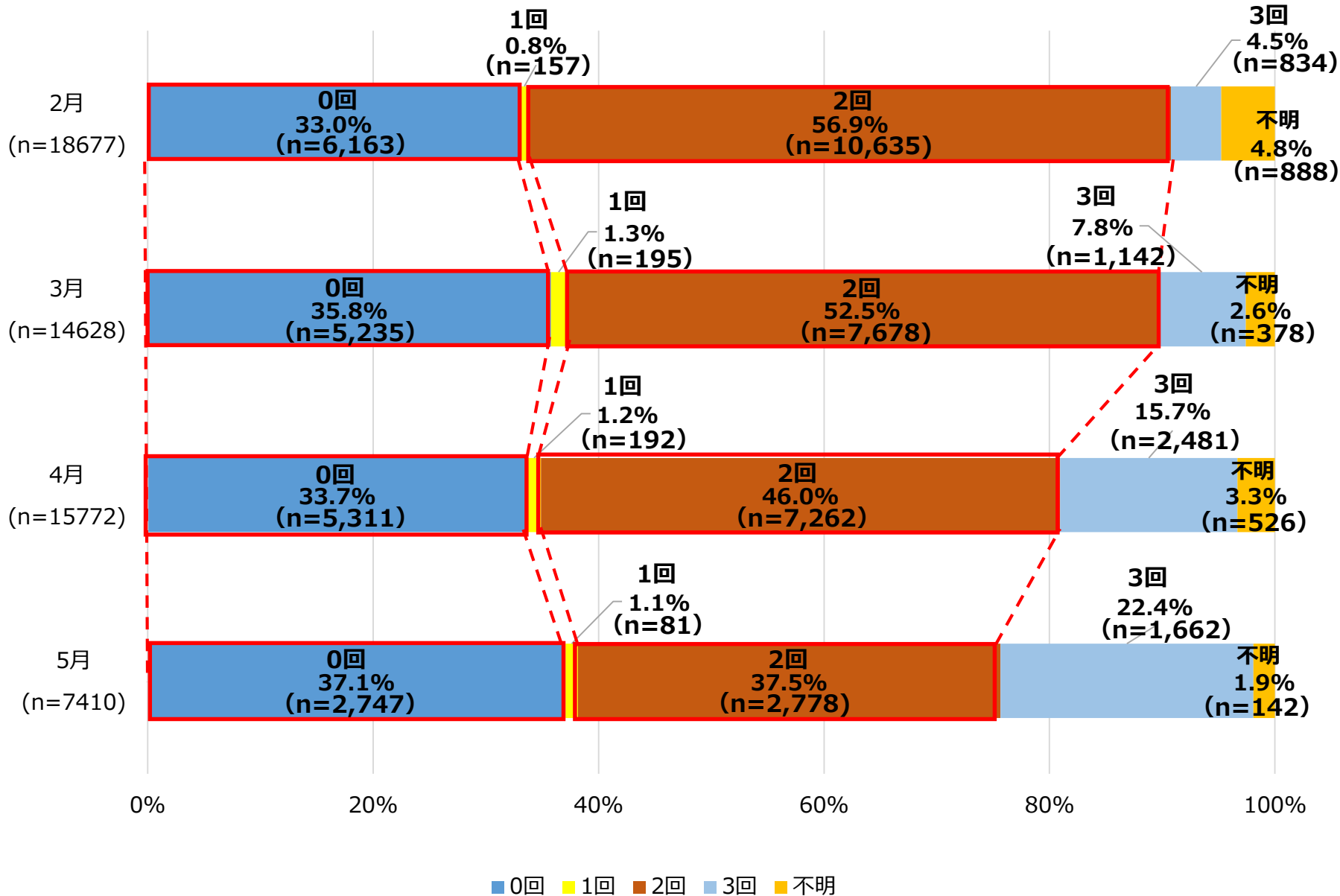
感染経路(経路別)

※経路不明・再陽性事例を除く



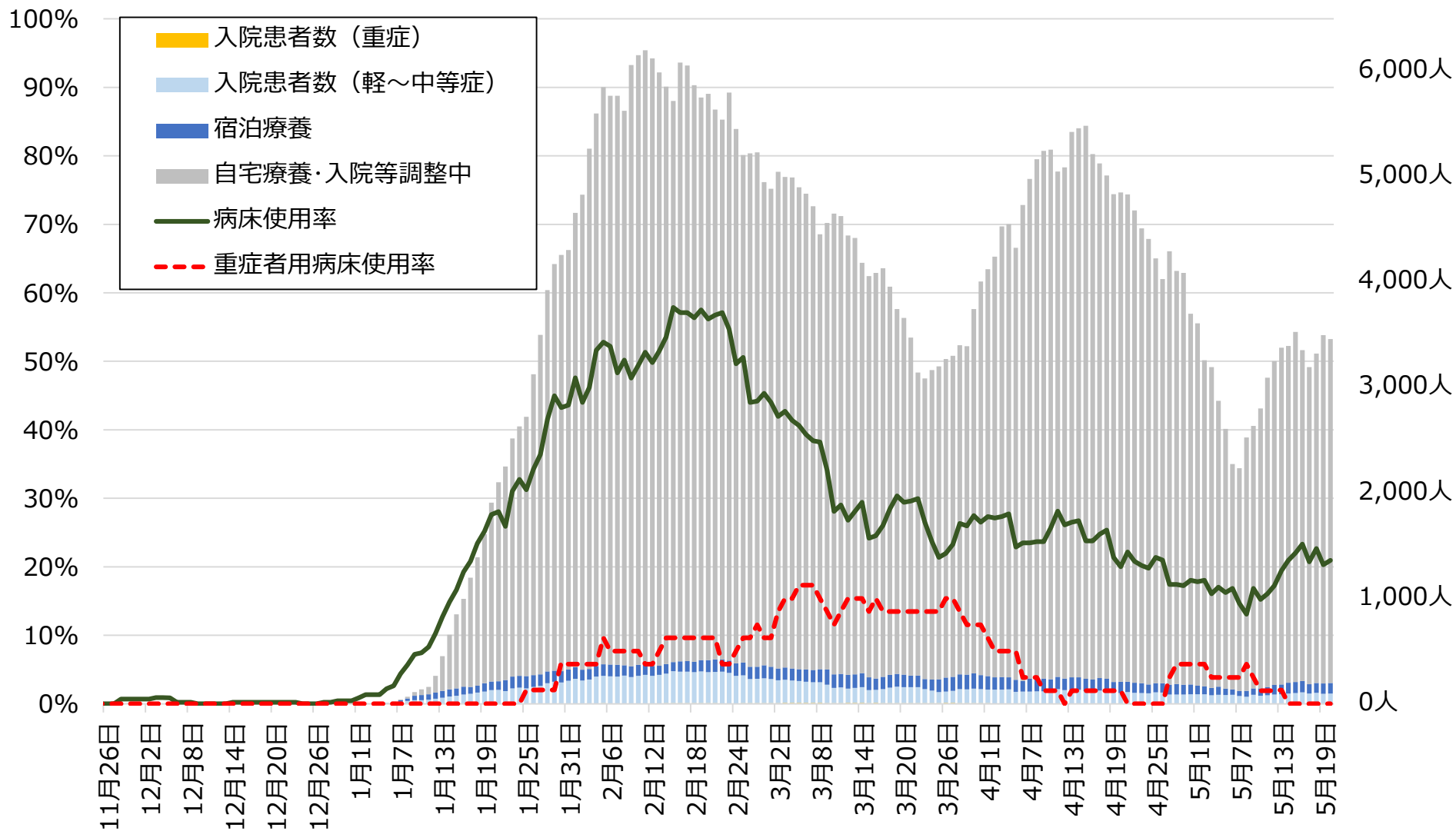
感染者全体に占めるワクチン接種歴の状況

集計期間：R4.2.1~R4.5.20



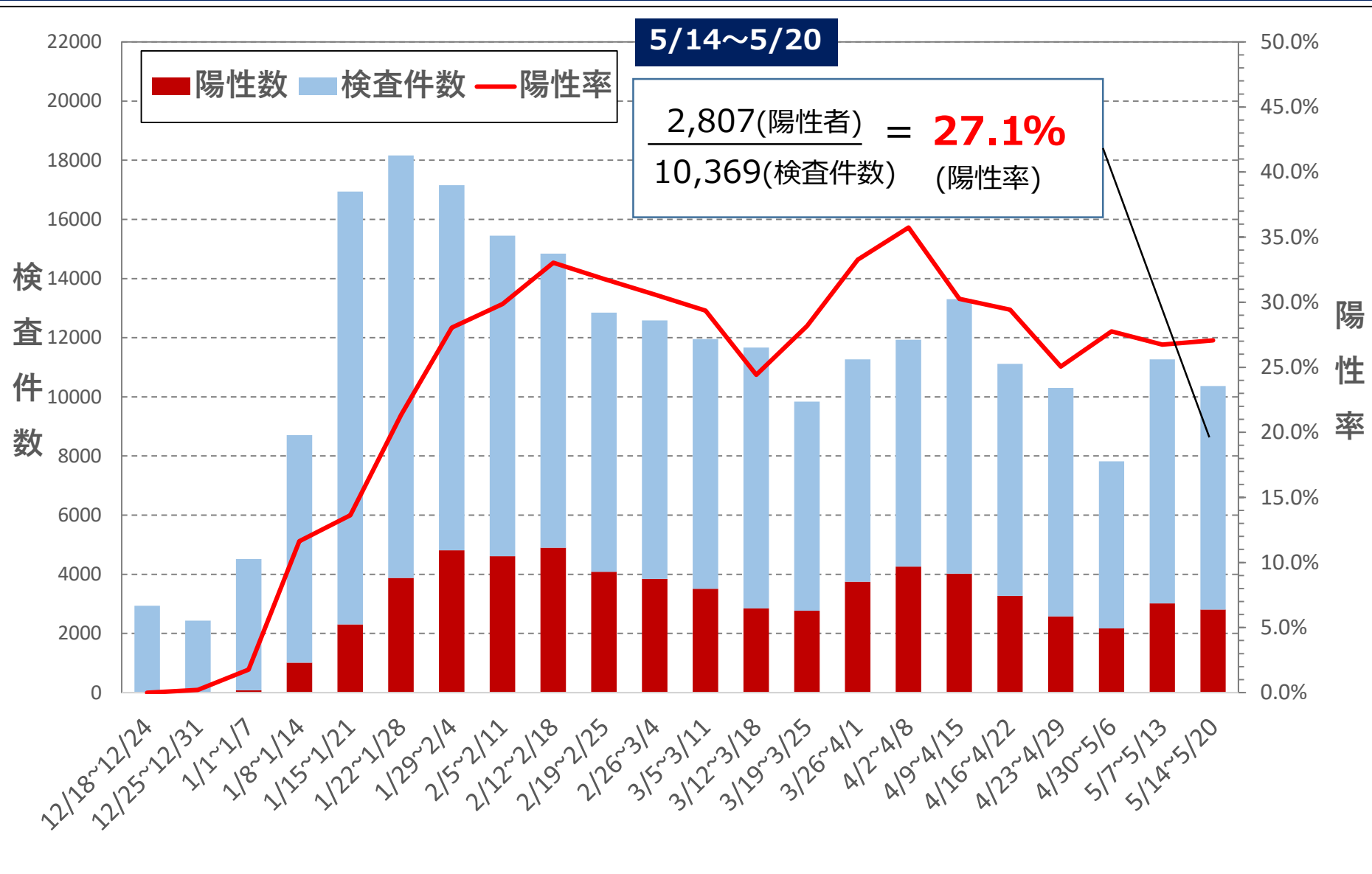
入院等の状況

R4.5.20時点



PCR等検査件数・陽性率

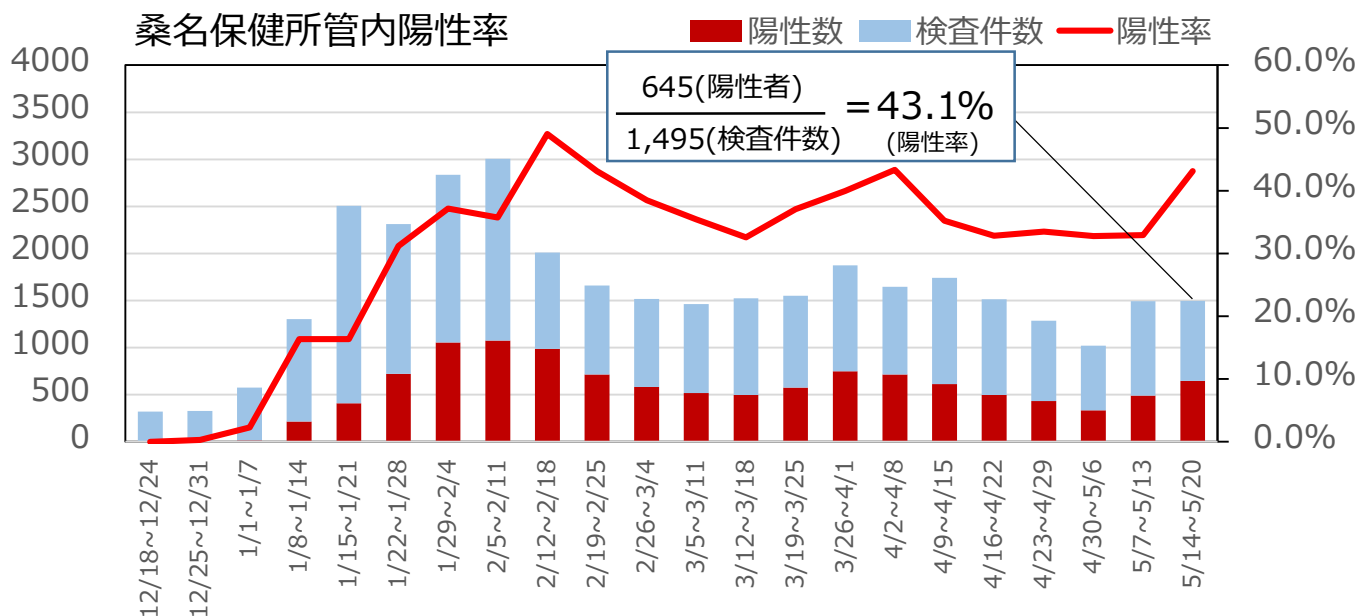
集計期間：R3.12.18～R4.5.20 (直近22週)



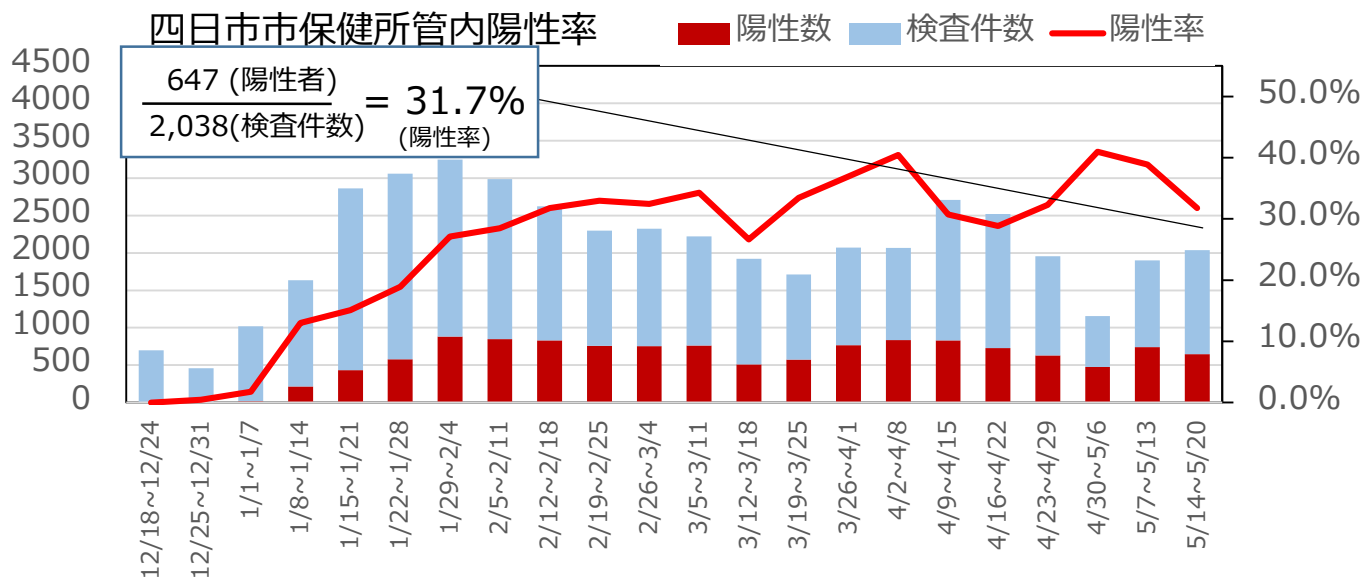
※陽性率を算出するための陽性者数及び検査件数は検査日ベースで集計しているため、公表日ベースの陽性者数とは一致しない

地域別の陽性率（北勢地域）

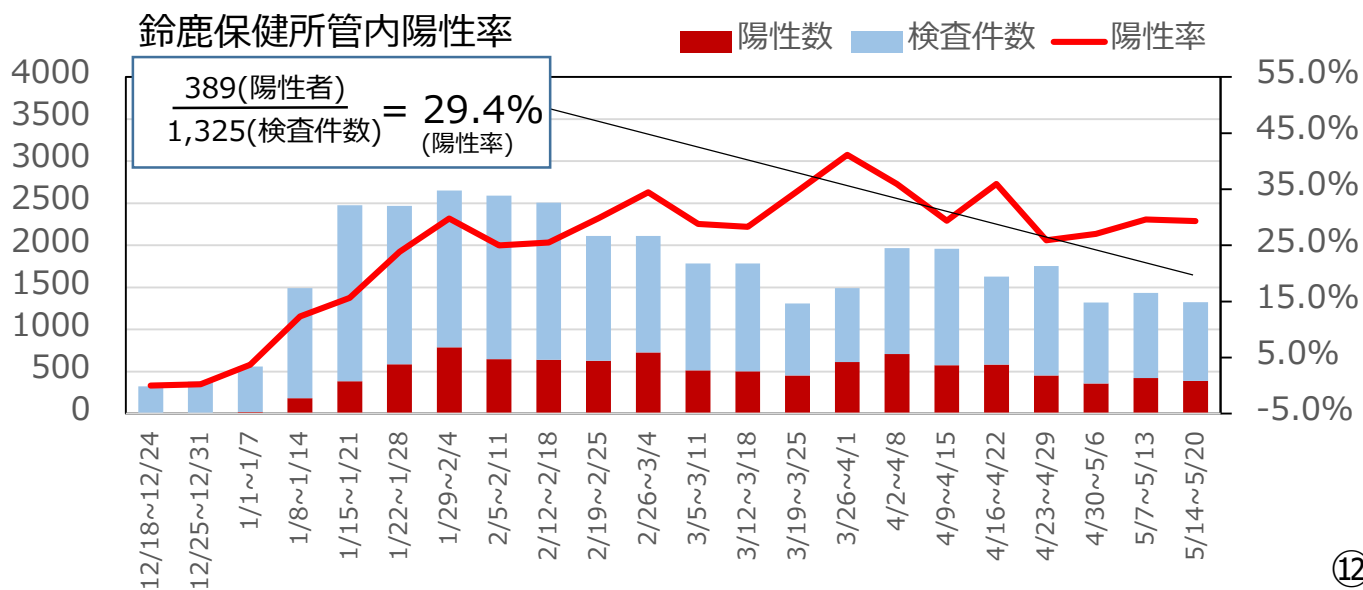
桑名保健所管内陽性率



四日市市保健所管内陽性率

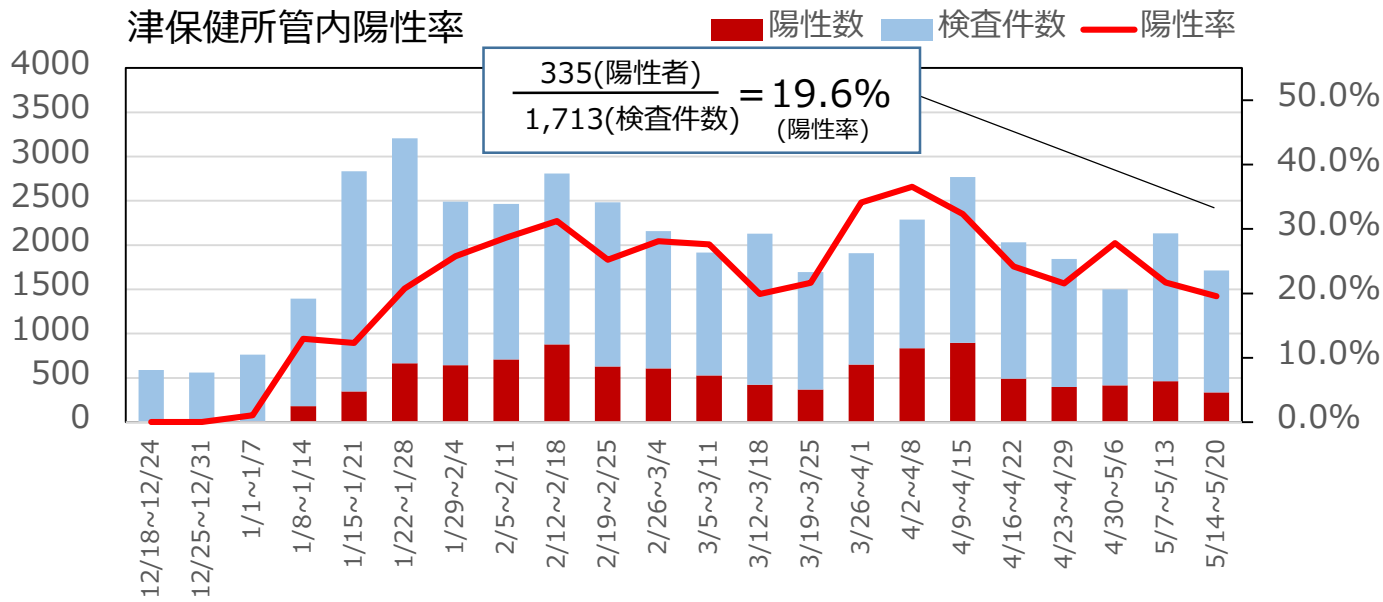


鈴鹿保健所管内陽性率

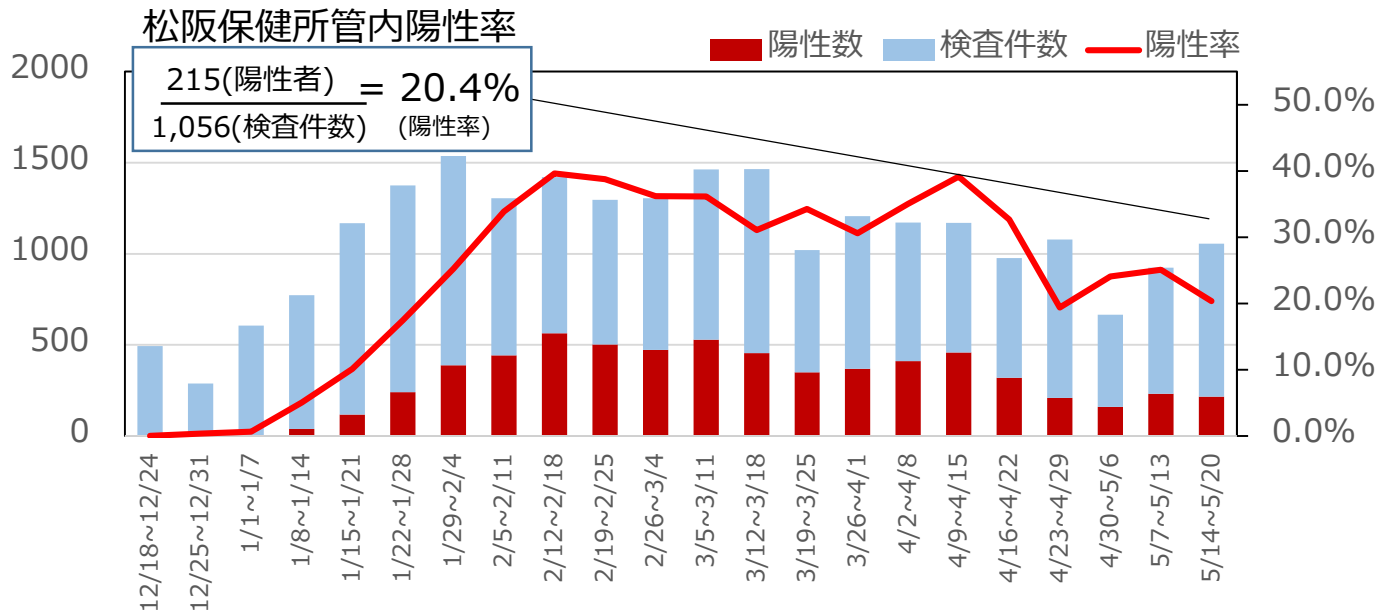


地域別の陽性率（中勢・南勢地域）

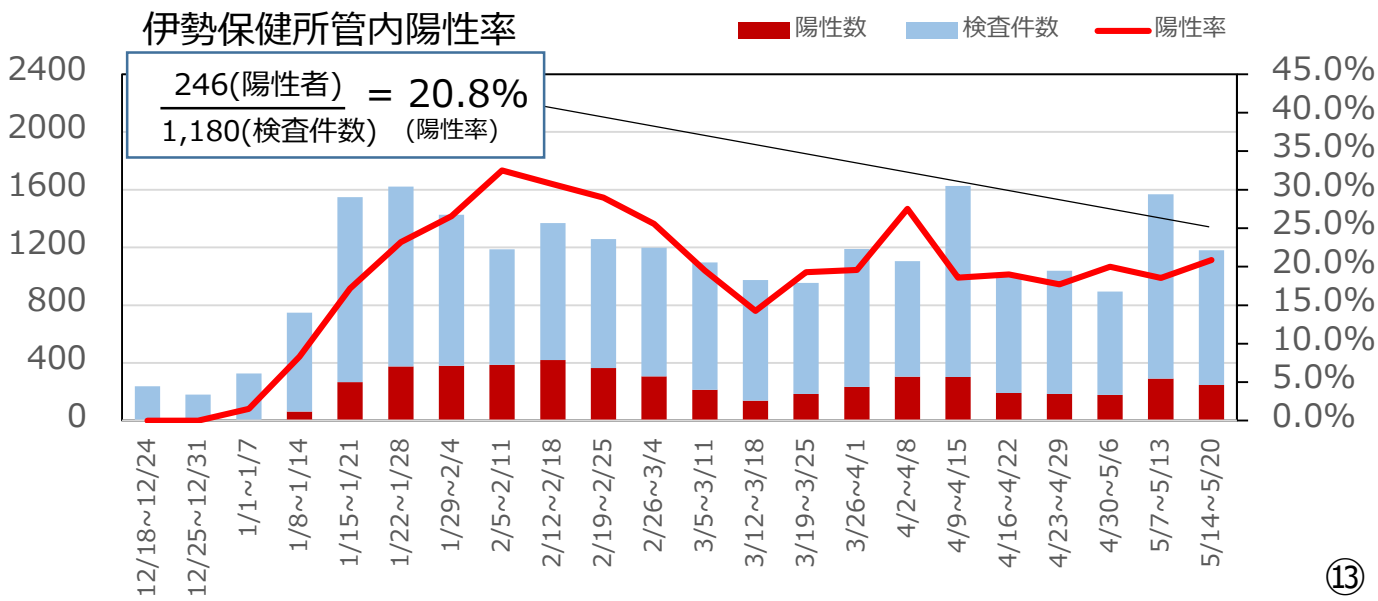
津保健所管内陽性率



松阪保健所管内陽性率

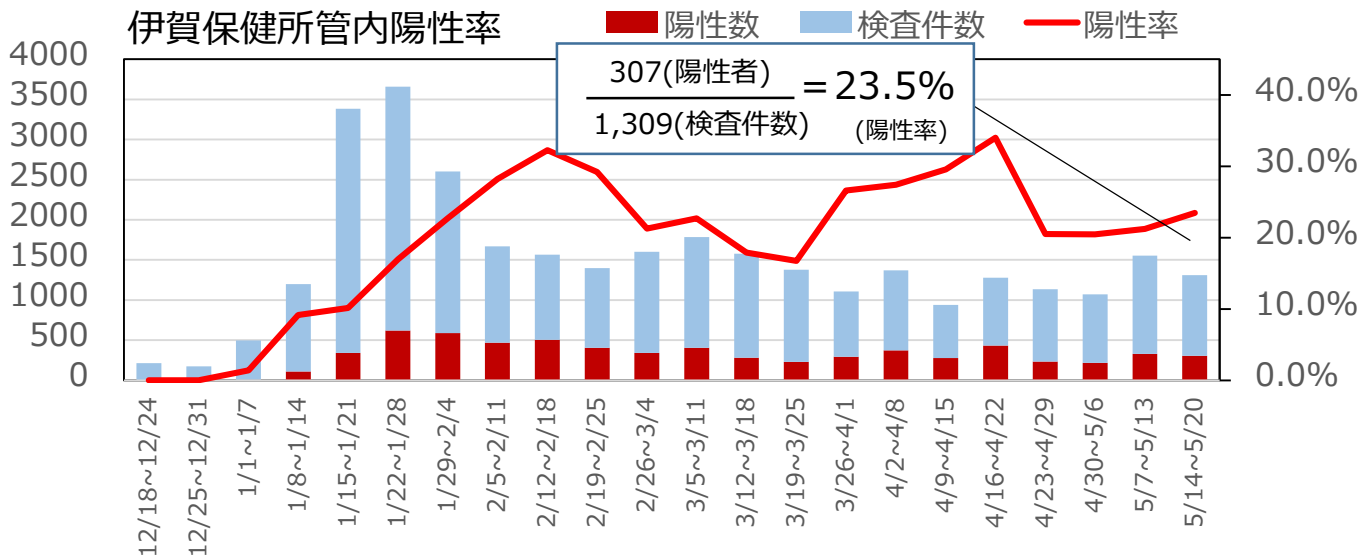


伊勢保健所管内陽性率

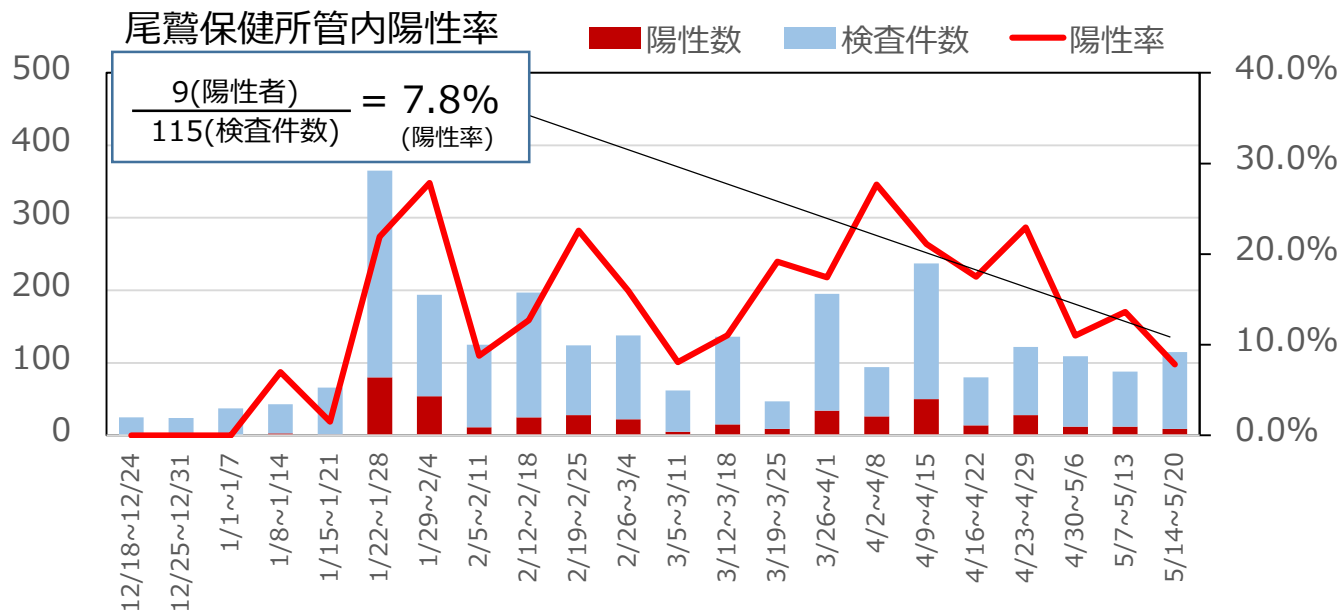


地域別の陽性率（伊賀・東紀州地域）

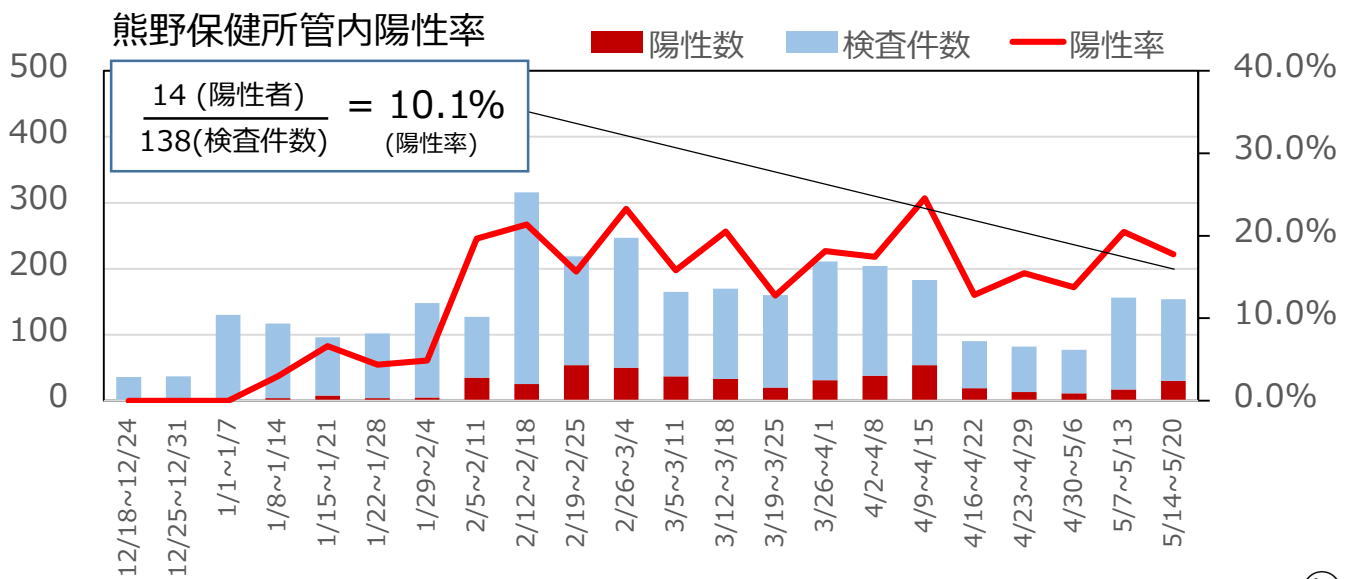
伊賀保健所管内陽性率



尾鷲保健所管内陽性率



熊野保健所管内陽性率



今週の感染状況等（5.14~5.20）

- ・新規感染者数（2,841人）は前週（3,208人）に比べて**減少（前週比0.89倍）**しています。
- ・医療圏別にみると、**北勢圏域**の割合が**61%**を占めています。
- ・年齢別にみると、**20歳未満**の割合が**37%**、**60歳以上**の割合が**11%**を占めています。
- ・県内外別では**県内由来**の割合は**99%**、経路別では**家族**の割合は**70%**を占めています。
- ・今週のPCR等検査は**10,369件**実施され、陽性率は**27.1%**です。