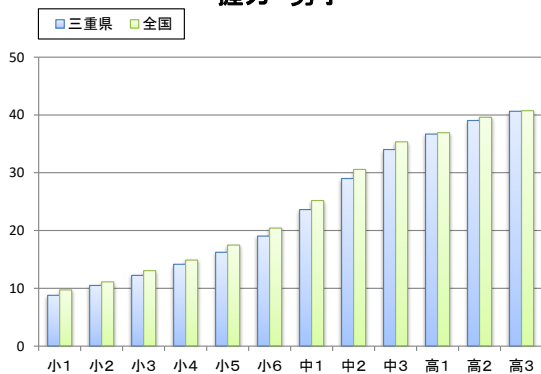


# 三重県 と 全国 平均値比較表

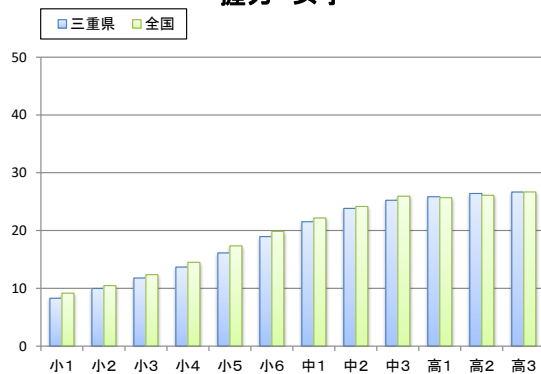
三重県令和3年度 と 全国令和2年度 との比較

### 握力 男子



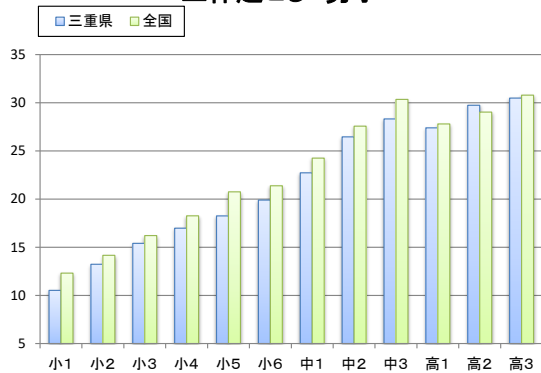
三重県	8.79	10.50	12.24	14.16	16.24	19.04	23.63	29.01	34.02	36.69	39.04	40.64
全国	9.73	11.12	13.06	14.89	17.48	20.42	25.19	30.58	35.35	36.93	39.60	40.74

### 握力 女子



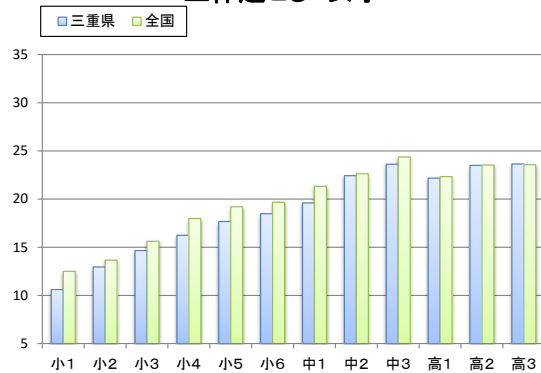
三重県	8.28	9.98	11.78	13.68	16.13	18.95	21.53	23.83	25.24	25.85	26.41	26.67
全国	9.15	10.47	12.37	14.50	17.35	19.86	22.17	24.17	25.94	26.69	26.09	26.68

### 上体起こし 男子



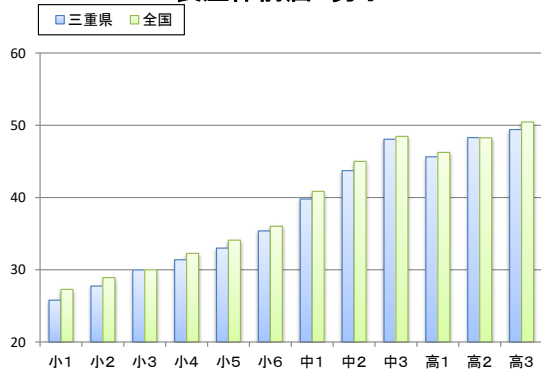
三重県	10.52	13.23	15.40	16.98	18.25	19.90	22.73	26.46	28.32	27.39	29.74	30.48
全国	12.31	14.16	16.21	18.26	20.75	21.38	24.25	27.57	30.35	27.80	29.03	30.79

### 上体起こし 女子



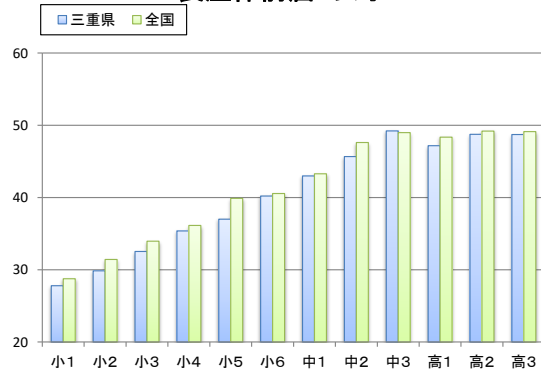
三重県	10.61	12.95	14.65	16.24	17.67	18.47	19.60	22.43	23.62	22.18	23.50	23.64
全国	12.50	13.65	15.62	17.98	19.20	19.67	21.32	22.63	24.37	22.33	23.53	23.57

### 長座体前屈 男子



三重県	25.78	27.74	29.97	31.37	32.99	35.37	39.79	43.71	48.06	45.63	48.29	49.40
全国	27.28	28.91	29.98	32.26	34.09	36.02	40.85	44.99	48.46	46.24	48.26	50.45

### 長座体前屈 女子

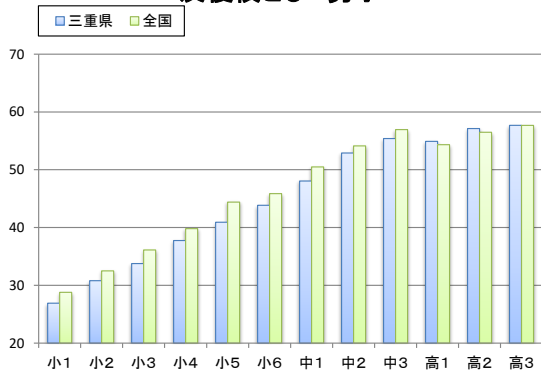


三重県	27.79	29.85	32.53	35.37	36.99	40.20	42.98	45.67	49.22	47.17	48.75	48.72
全国	28.75	31.42	33.95	36.13	39.88	40.55	43.28	47.61	48.98	48.35	49.19	49.12

# 三重県 と 全国 平均値比較表

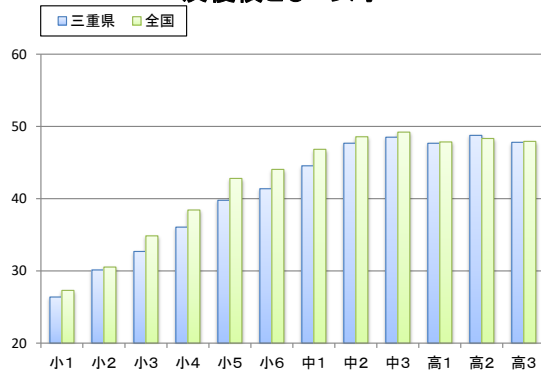
三重県令和3年度 と 全国令和2年度 との比較

### 反復横とび 男子



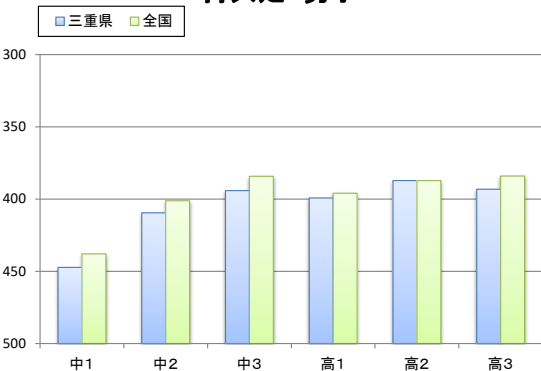
三重県	26.91	30.80	33.77	37.75	40.92	43.85	48.05	52.90	55.40	54.91	57.13	57.69
全国	28.79	32.50	36.12	39.81	44.40	45.87	50.49	54.13	56.95	54.34	56.49	57.68

### 反復横とび 女子



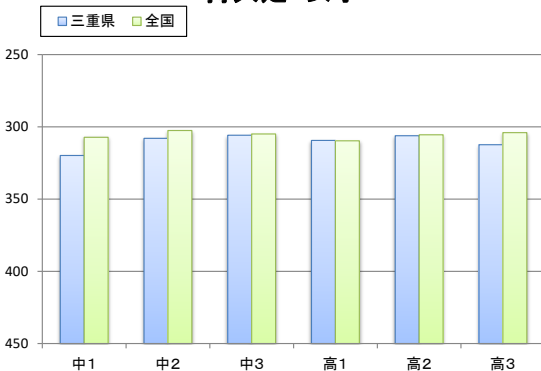
三重県	26.38	30.13	32.69	36.06	39.77	41.37	44.55	47.67	48.51	47.67	48.76	47.80
全国	27.30	30.53	34.85	38.43	42.80	44.05	46.83	48.57	49.21	47.85	48.33	47.93

### 持久走 男子



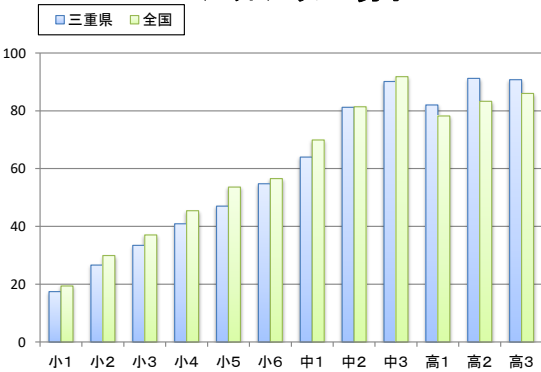
三重県	447.30	409.53	394.15	399.25	387.20	393.21
全国	437.94	401.17	384.21	395.99	387.23	384.06

### 持久走 女子



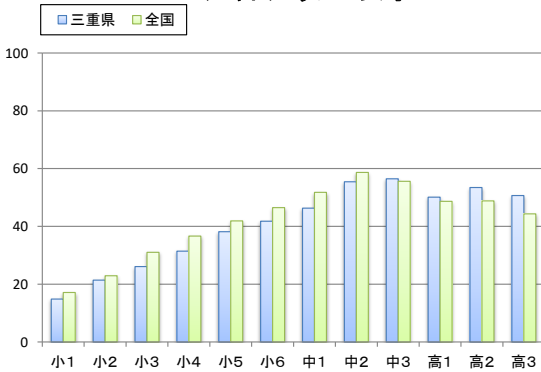
三重県	319.83	307.96	305.81	309.40	306.15	312.38
全国	307.24	302.54	304.94	309.67	305.51	304.02

### 20mシャトルラン 男子



三重県	17.42	26.60	33.43	40.90	47.00	54.75	63.98	81.21	90.14	82.02	91.22	90.77
全国	19.37	29.91	37.03	45.42	53.60	56.54	69.90	81.40	91.82	78.21	83.29	86.01

### 20mシャトルラン 女子

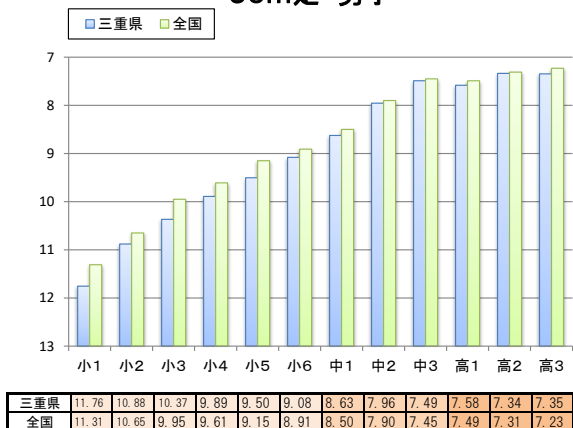


三重県	14.84	21.39	26.09	31.42	38.16	41.78	46.31	55.44	56.46	50.11	53.45	50.68
全国	17.12	22.91	31.02	36.64	41.89	46.49	51.78	58.67	56.60	48.67	48.82	44.33

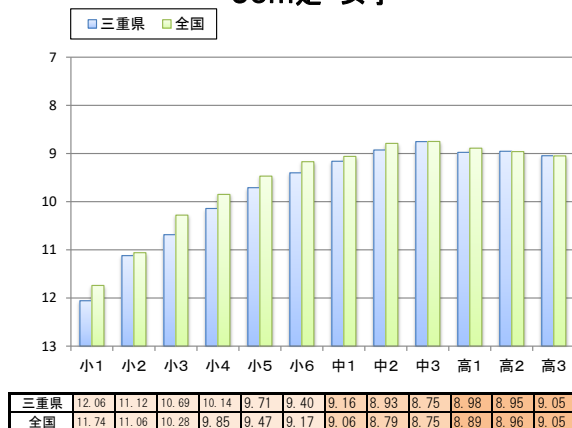
# 三重県 と 全国 平均値比較表

三重県令和3年度 と 全国令和2年度 との比較

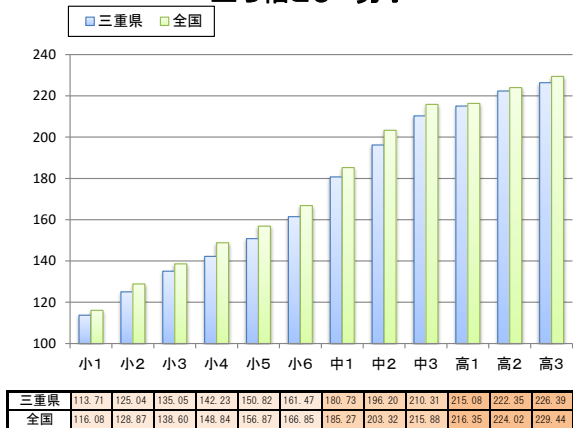
### 50m走 男子



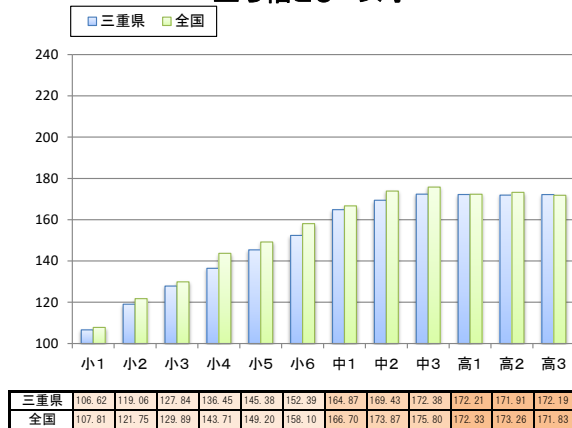
### 50m走 女子



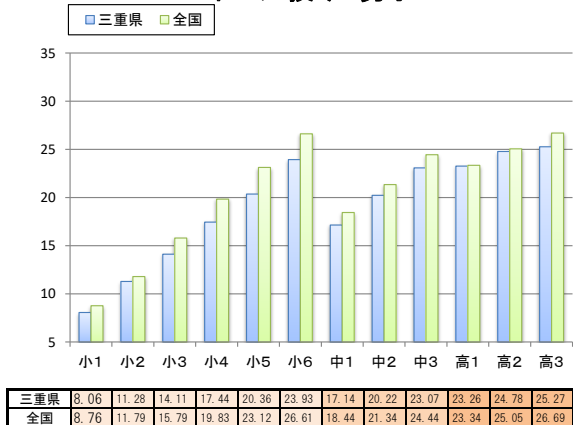
### 立ち幅とび 男子



### 立ち幅とび 女子



### ボール投げ 男子



### ボール投げ 女子

