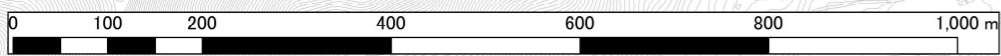
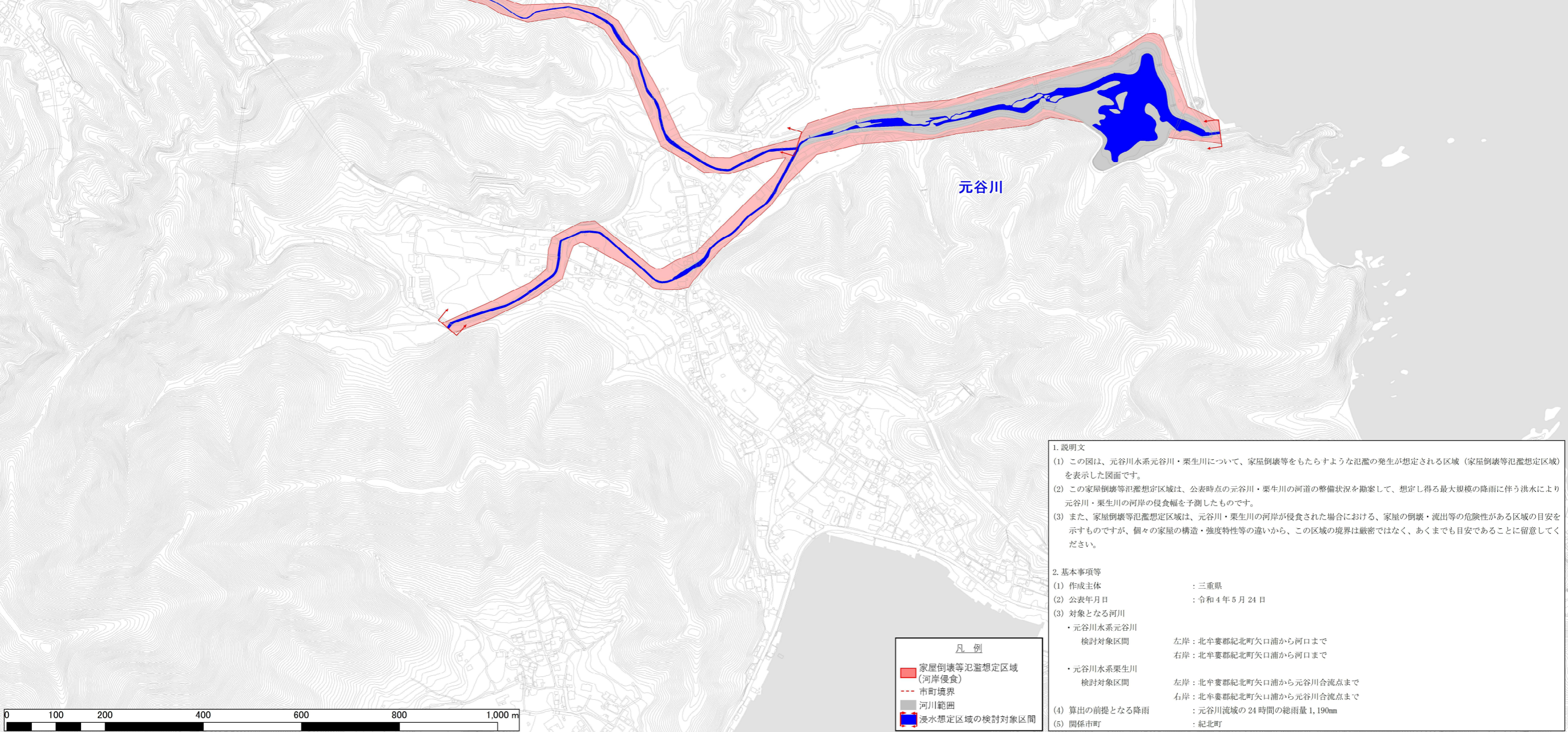
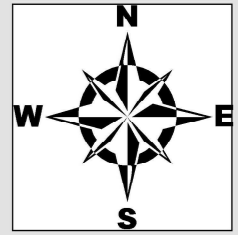


元谷川水系元谷川・栗生川 洪水浸水想定区域図(家屋倒壊等氾濫想定区域(河岸侵食))



凡例

■	家屋倒壊等氾濫想定区域 (河岸侵食)
---	市町境界
■	河川範囲
■	浸水想定区域の検討対象区間

1. 説明文
- この図は、元谷川水系元谷川・栗生川について、家屋倒壊等をもたらすような氾濫の発生が想定される区域(家屋倒壊等氾濫想定区域)を表示した図面です。
 - この家屋倒壊等氾濫想定区域は、公表時点の元谷川・栗生川の河道の整備状況を勘案して、想定し得る最大規模の降雨に伴う洪水により元谷川・栗生川の河岸の侵食幅を予測したものです。
 - また、家屋倒壊等氾濫想定区域は、元谷川・栗生川の河岸が侵食された場合における、家屋の倒壊・流出等の危険性がある区域の目安を示すものですが、個々の家屋の構造・強度特性等の違いから、この区域の境界は厳密ではなく、あくまでも目安であることに留意してください。
2. 基本事項等
- | | |
|----------------|-------------------------|
| (1) 作成主体 | 三重県 |
| (2) 公表年月日 | 令和4年5月24日 |
| (3) 対象となる河川 | |
| ・元谷川水系元谷川 | 左岸：北牟婁郡紀北町矢口浦から河口まで |
| 検討対象区間 | 右岸：北牟婁郡紀北町矢口浦から河口まで |
| ・元谷川水系栗生川 | 左岸：北牟婁郡紀北町矢口浦から元谷川合流点まで |
| 検討対象区間 | 右岸：北牟婁郡紀北町矢口浦から元谷川合流点まで |
| (4) 算出の前提となる降雨 | 元谷川流域の24時間の総雨量1,190mm |
| (5) 関係市町 | 紀北町 |

この地図の作成に当たっては、越美山系砂防事務所長の承認を得て、同事務所作成の航空レーザー測量成果を使用したものです。(承認番号 令和3年4月23日付国部整越調第9号)
 この地図は、三重県市町総合事務組合管理者の承認を得て、同組合所轄の「2017三重県共有デジタル地図(数値地形図2500(道路線1,000))」を使用し、調整したものである。(承認番号:三総合地第11号)本成果を複製あるいは使用して地図を調整する場合は、同組合の承認を必要とする。