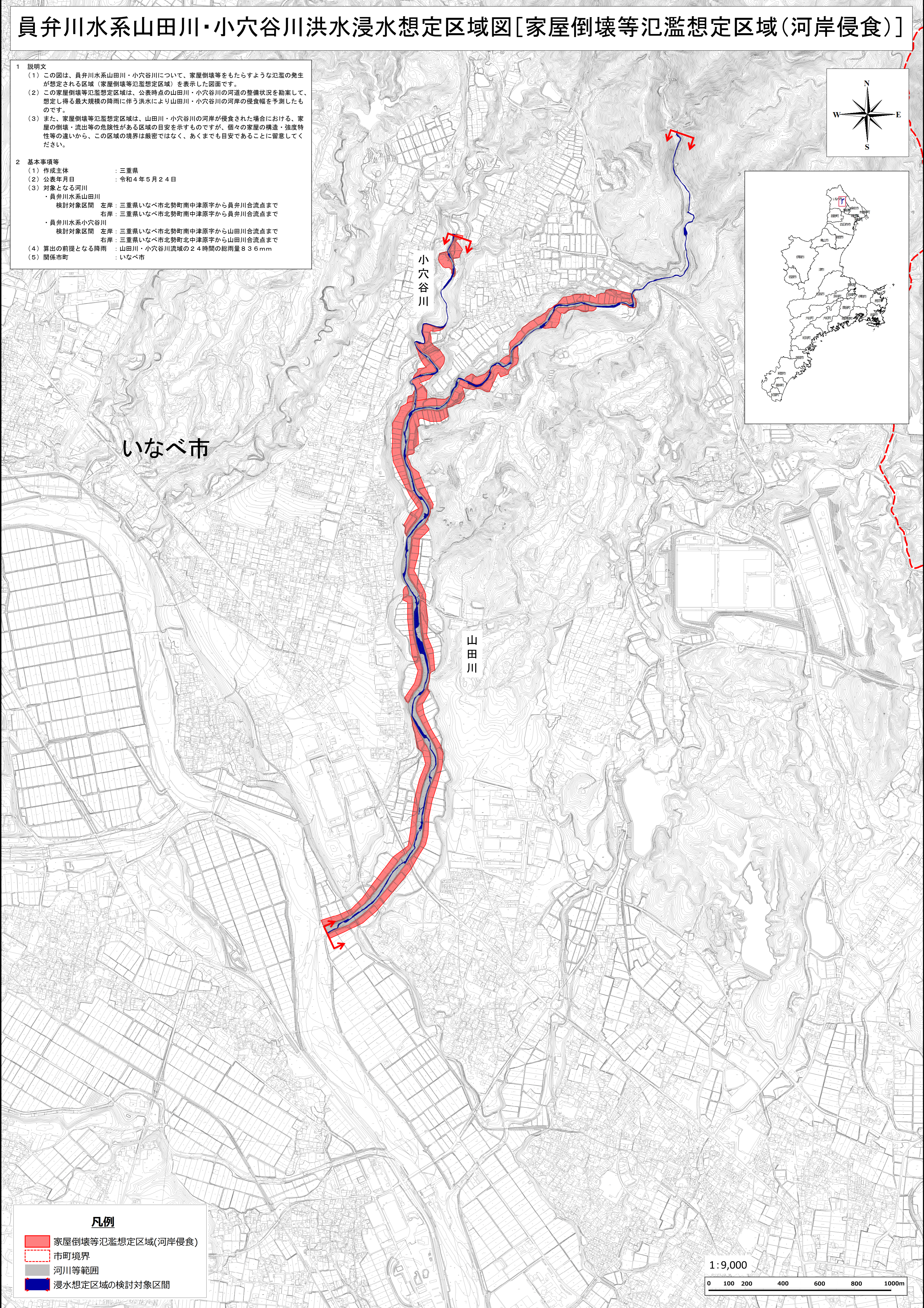
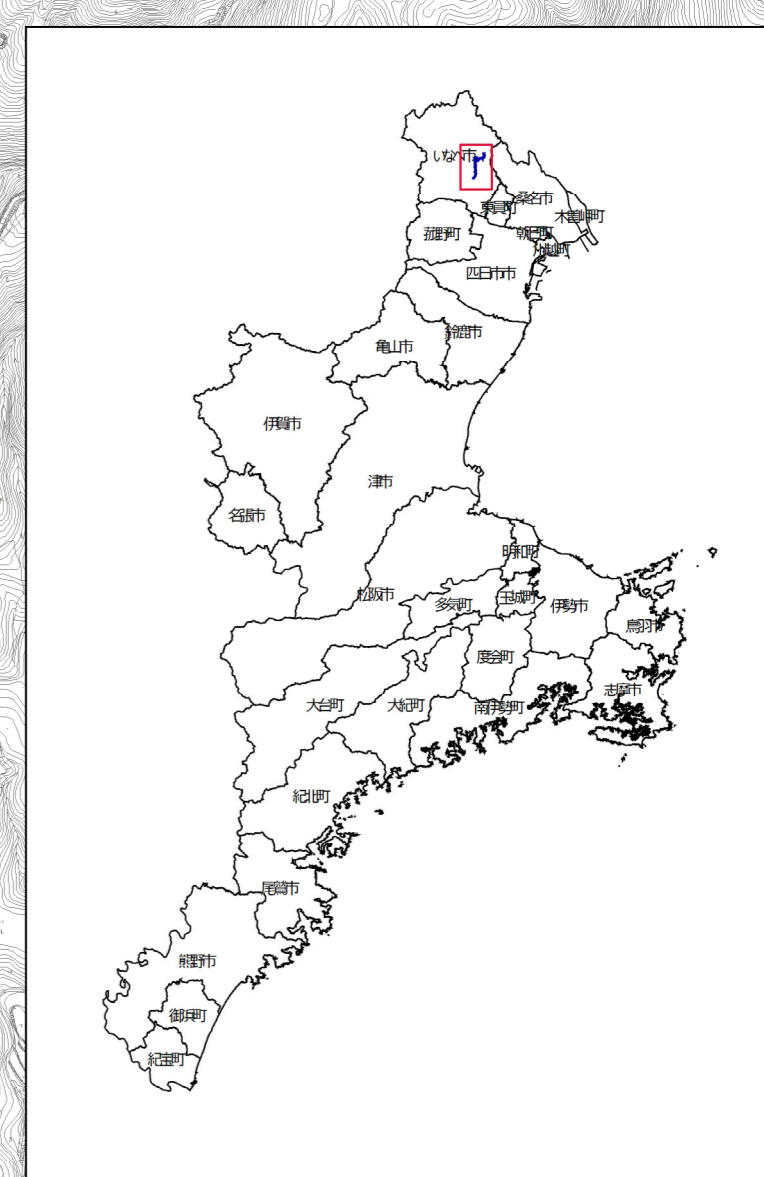
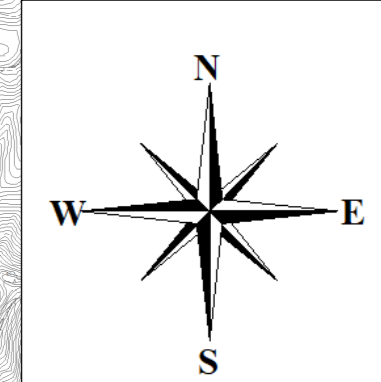


員弁川水系山田川・小穴谷川洪水浸水想定区域図[家屋倒壊等氾濫想定区域(河岸侵食)]

- 1 説明文
- (1) この図は、員弁川水系山田川・小穴谷川について、家屋倒壊等をもたらすような氾濫の発生が想定される区域(家屋倒壊等氾濫想定区域)を表示した図面です。
 - (2) この家屋倒壊等氾濫想定区域は、公表時点の山田川・小穴谷川の河道の整備状況を勘案して、想定し得る最大規模の降雨に伴う洪水により山田川・小穴谷川の河岸の侵食幅を予測したものです。
 - (3) また、家屋倒壊等氾濫想定区域は、山田川・小穴谷川の河岸が侵食された場合における、家屋の倒壊・流出等の危険性がある区域の目安を示すものですが、個々の家屋の構造・強度特性等の違いから、この区域の境界は厳密ではなく、あくまでも目安であることに留意してください。
- 2 基本事項等
- (1) 作成主体 : 三重県
 - (2) 公表年月日 : 令和4年5月24日
 - (3) 対象となる河川
 - ・員弁川水系山田川
検討対象区間 左岸：三重県いなべ市北勢町南中津原字から員弁川合流点まで
右岸：三重県いなべ市北勢町南中津原字から員弁川合流点まで
 - ・員弁川水系小穴谷川
検討対象区間 左岸：三重県いなべ市北勢町南中津原字から山田川合流点まで
右岸：三重県いなべ市北勢町北中津原字から山田川合流点まで
 - (4) 算出の前提となる降雨 : 山田川・小穴谷川流域の24時間の総雨量83.6mm
 - (5) 関係市町 : いなべ市



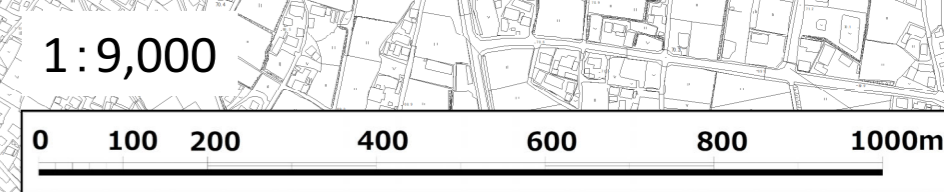
いなべ市

小穴谷川

山田川

凡例

- 家屋倒壊等氾濫想定区域(河岸侵食)
- 市町境界
- 河川等範囲
- 浸水想定区域の検討対象区間



この地図は三重県市町総合事務組合管理者の承認を得て、同組合所管の「2017三重県共有デジタル地図(数値地形図2500(道路線1000))」を使用し、調製したものである。(承認番号:三総合地第13号) 本成果を複製あるいは使用して地図を調製する場合は、同組合の承認を必要とする。