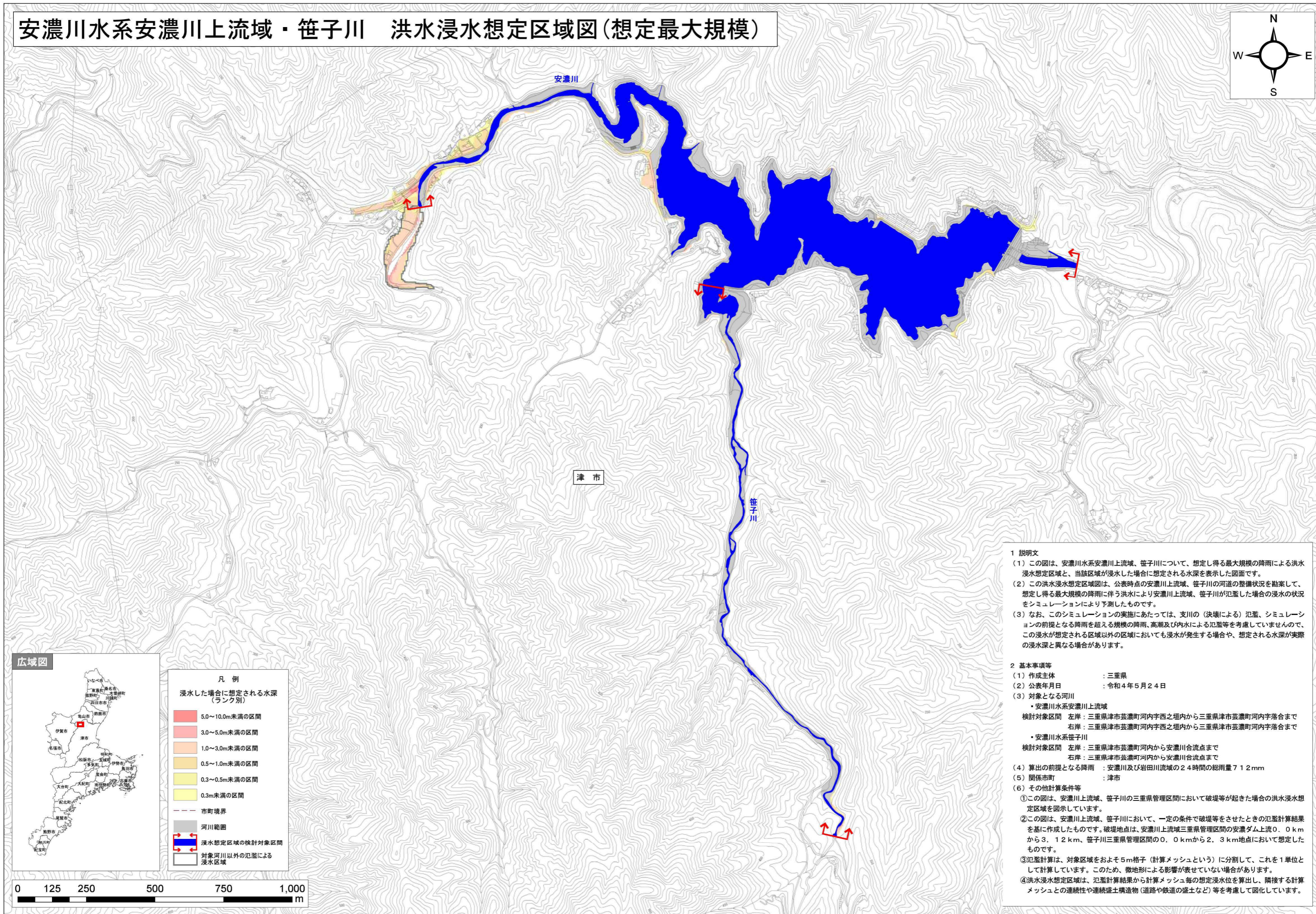
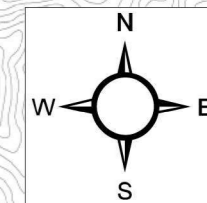


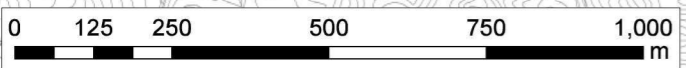
# 安濃川水系安濃川上流域・笹子川 洪水浸水想定区域図(想定最大規模)



**凡例**

浸水した場合に想定される水深  
(ランク別)

5.0~10.0m未満の区間
3.0~5.0m未満の区間
1.0~3.0m未満の区間
0.5~1.0m未満の区間
0.3~0.5m未満の区間
0.3m未満の区間
--- 市町境界
--- 河川範囲
↔ 浸水想定区域の検討対象区間
□ 対象河川以外の氾濫による浸水区域



**1 説明文**

(1) この図は、安濃川水系安濃川上流域、笹子川について、想定し得る最大規模の降雨による洪水浸水想定区域と、当該区域が浸水した場合に想定される水深を表示した図面です。

(2) この洪水浸水想定区域図は、公表時点の安濃川上流域、笹子川の河道の整備状況を勘案して、想定し得る最大規模の降雨に伴う洪水により安濃川上流域、笹子川が氾濫した場合の浸水の状況をシミュレーションにより予測したものです。

(3) なお、このシミュレーションの実施にあたっては、支川の(決壊による)氾濫、シミュレーションの前提となる降雨を超える規模の降雨、高潮及び内水による氾濫等を考慮していませんので、この浸水が想定される区域以外の区域においても浸水が発生する場合や、想定される水深が実際の浸水深と異なる場合があります。

**2 基本事項等**

(1) 作成主体 : 三重県

(2) 公表年月日 : 令和4年5月24日

(3) 対象となる河川

- ・安濃川水系安濃川上流域  
検討対象区間 左岸: 三重県津市芸濃町河内宇西之垣内から三重県津市芸濃町河内宇落合まで  
右岸: 三重県津市芸濃町河内宇西之垣内から三重県津市芸濃町河内宇落合まで
- ・安濃川水系笹子川  
検討対象区間 左岸: 三重県津市芸濃町河内から安濃川合流点まで  
右岸: 三重県津市芸濃町河内から安濃川合流点まで

(4) 算出の前提となる降雨 : 安濃川及び岩田川流域の24時間の総雨量712mm

(5) 関係市町 : 津市

(6) その他計算条件等

①この図は、安濃川上流域、笹子川の三重県管理区間において破堤等が起きた場合の洪水浸水想定区域を図示しています。

②この図は、安濃川上流域、笹子川において、一定の条件で破堤等をさせたときの氾濫計算結果を基に作成したものです。破堤地点は、安濃川上流域三重県管理区間の安濃ダム上流0.0kmから3.12km、笹子川三重県管理区間の0.0kmから2.3km地点において想定したものです。

③氾濫計算は、対象区域をおよそ5m格子(計算メッシュという)に分割して、これを1単位として計算しています。このため、微地形による影響が表せていない場合があります。

④洪水浸水想定区域は、氾濫計算結果から計算メッシュ毎の想定浸水位を算出し、隣接する計算メッシュとの連続性や連続盛土構造物(道路や鉄道の盛土など)等を考慮して図化しています。

この地図は三重県市町総合事務組合管理者の承認を得て、同組合所管の「2017三重県共有デジタル地図(数値地形図縮尺10,000)」を使用し、調製したものである。(承認番号:三総合地第49号) 本成果を複製あるいは使用して地図を調製する場合は、同組合の承認を必要とする。