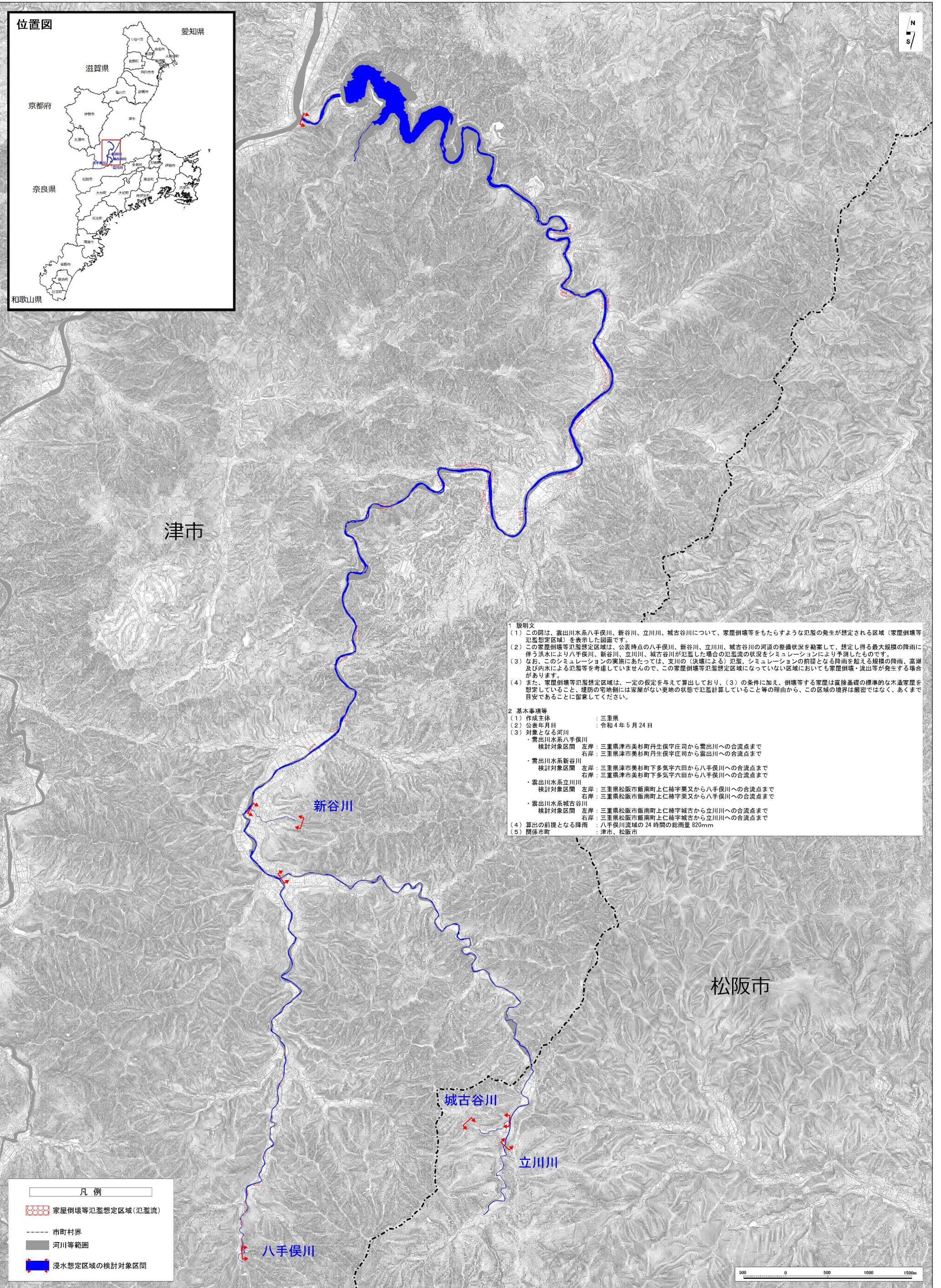


雲出川水系八手俣川・新谷川・立川川・城古谷川 洪水浸水想定区域図〔家屋倒壊等氾濫想定区域（氾濫流）〕



1 説明文

(1) この図は、雲出川水系八手俣川、新谷川、立川川、城古谷川について、家屋倒壊等をもたらすような氾濫の発生が想定される区域（家屋倒壊等氾濫想定区域）を表示した図面です。

(2) この家屋倒壊等氾濫想定区域は、公表時点の八手俣川、新谷川、立川川、城古谷川の河道の整備状況を勘案して、想定し得る最大規模の降雨に伴う洪水により八手俣川、新谷川、立川川、城古谷川が氾濫した場合の氾濫流の状況をシミュレーションにより予測したものです。

(3) なお、このシミュレーションの実施にあたっては、支川の（決壊による）氾濫、シミュレーションの前提となる降雨を超える規模の降雨、高潮及び内水による氾濫等を考慮していませんので、この家屋倒壊等氾濫想定区域になっていない区域においても家屋倒壊・流出等が発生する場合があります。

(4) また、家屋倒壊等氾濫想定区域は、一定の仮定を与えて算出しており、(3)の条件に加え、倒壊等する家屋は直接基礎の標準的な木造家屋を想定していること、堤防の毛地側には家屋がない更地の状態で氾濫計算していること等の理由から、この区域の境界は厳密ではなく、あくまで目安であることに留意してください。

2 基本事項等

(1) 作成主体 : 三重県
 (2) 公表年月日 : 令和4年5月24日
 (3) 対象となる河川

- ・雲出川水系八手俣川
 検討対象区間 左岸：三重県津市美杉町丹生俣字庄司から雲出川への合流点まで
 右岸：三重県津市美杉町丹生俣字庄司から雲出川への合流点まで
- ・雲出川水系新谷川
 検討対象区間 左岸：三重県津市美杉町下多気字六田から八手俣川への合流点まで
 右岸：三重県津市美杉町下多気字六田から八手俣川への合流点まで
- ・雲出川水系立川川
 検討対象区間 左岸：三重県松阪市飯南町上仁柿字栗又から八手俣川への合流点まで
 右岸：三重県松阪市飯南町上仁柿字栗又から八手俣川への合流点まで
- ・雲出川水系城古谷川
 検討対象区間 左岸：三重県松阪市飯南町上仁柿字城古から立川川への合流点まで
 右岸：三重県松阪市飯南町上仁柿字城古から立川川への合流点まで

(4) 算出の前提となる降雨：八手俣川流域の24時間の総雨量820mm
 (5) 関係市町：津市、松阪市

凡 例

- 家屋倒壊等氾濫想定区域(氾濫流)
- 市町村界
- 河川等範囲
- 浸水想定区域の検討対象区間