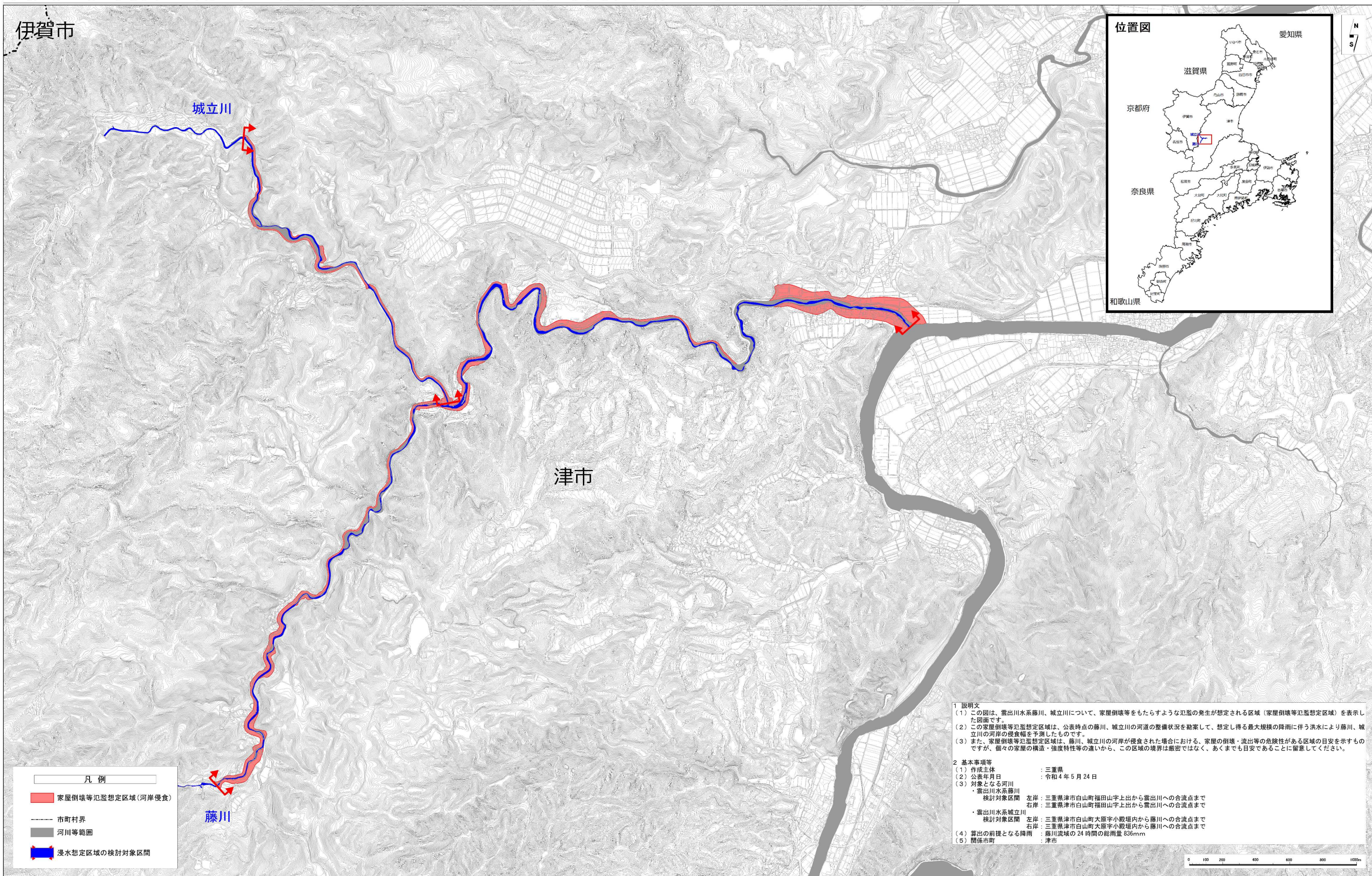


雲出川水系藤川・城立川 洪水浸水想定区域図〔家屋倒壊等氾濫想定区域（河岸侵食）〕



- 凡例
- 家屋倒壊等氾濫想定区域（河岸侵食）
 - 市町村界
 - 河川等範囲
 - 浸水想定区域の検討対象区間

1 説明文

- (1) この図は、雲出川水系藤川、城立川について、家屋倒壊等をもたらすような氾濫の発生が想定される区域（家屋倒壊等氾濫想定区域）を表示した図面です。
- (2) この家屋倒壊等氾濫想定区域は、公表時点の藤川、城立川の河道の整備状況を勘案して、想定し得る最大規模の降雨に伴う洪水により藤川、城立川の河岸の侵食幅を予測したものです。
- (3) また、家屋倒壊等氾濫想定区域は、藤川、城立川の河岸が侵食された場合における、家屋の倒壊・流出等の危険性がある区域の目安を示すもので、個々の家屋の構造・強度特性等の違いから、この区域の境界は厳密ではなく、あくまでも目安であることを留意してください。

2 基本事項等

(1) 作成主体	：三重県
(2) 公表年月日	：令和4年5月24日
(3) 対象となる河川	：雲出川水系藤川
検討対象区間	左岸：三重県津市白山町福田山字上出から雲出川への合流点まで 右岸：三重県津市白山町福田山字上出から雲出川への合流点まで
雲出川水系城立川	：雲出川水系城立川
検討対象区間	左岸：三重県津市白山町大原字小殿境内から藤川への合流点まで 右岸：三重県津市白山町大原字小殿境内から藤川への合流点まで
(4) 雲出の前堤となる降雨	：藤川流域の24時間の総雨量 836mm
(5) 関係市町	：津市