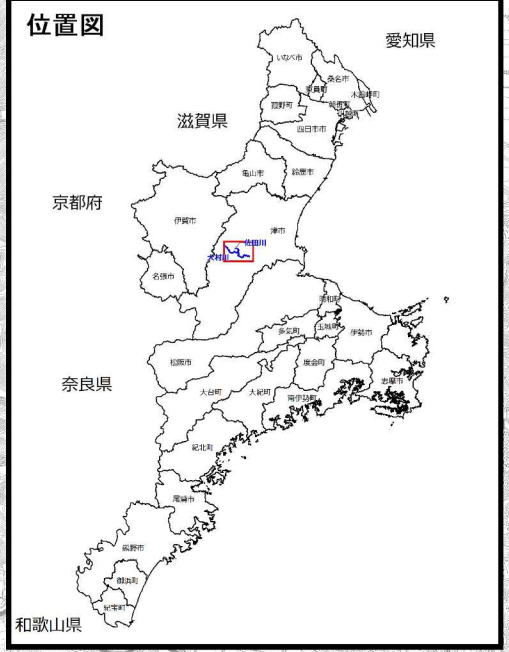
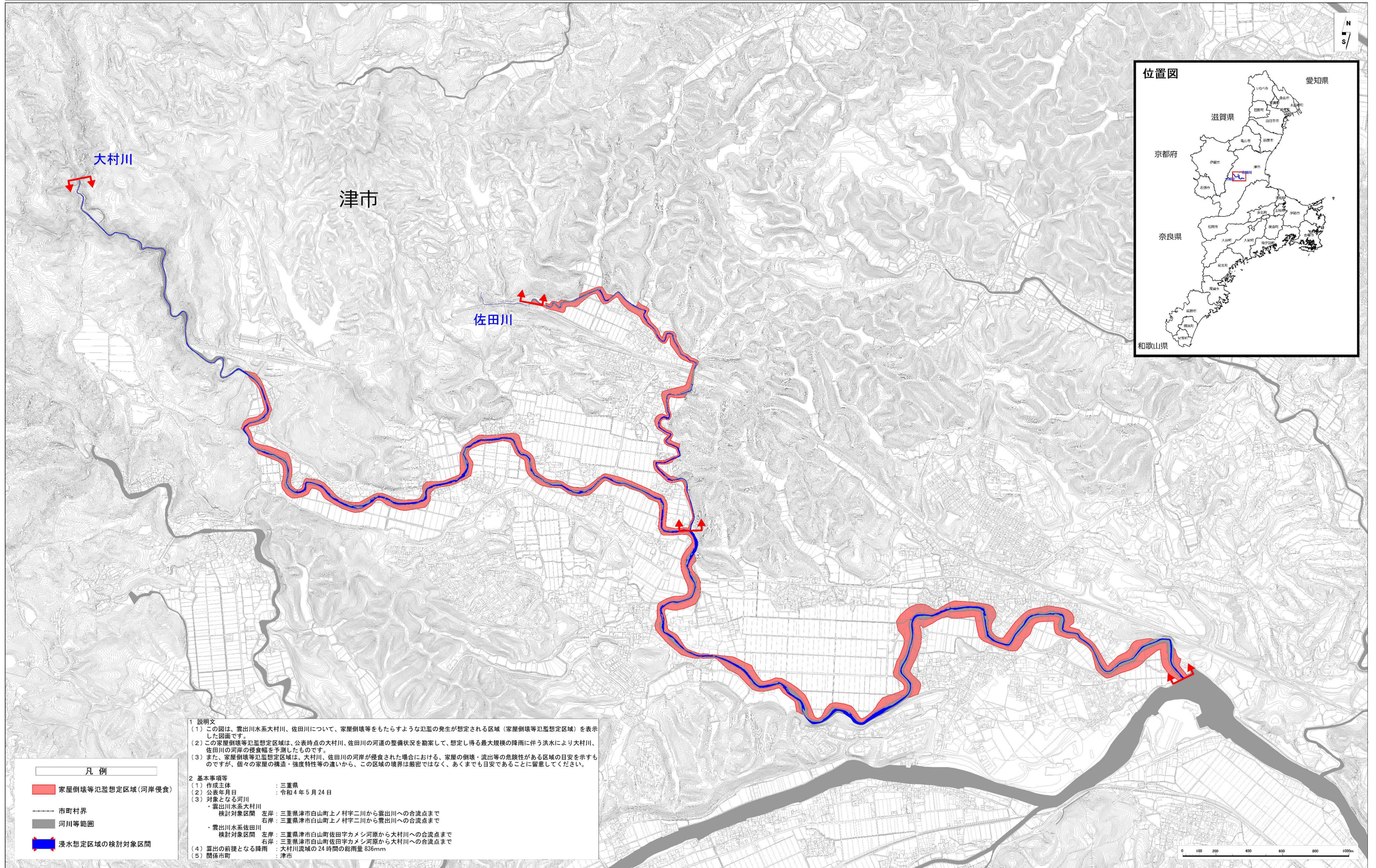


# 雲出川水系大村川・佐田川 洪水浸水想定区域図〔家屋倒壊等氾濫想定区域（河岸侵食）〕



**1 説明文**

(1) この図は、雲出川水系大村川、佐田川について、家屋倒壊等をもたらすような氾濫の発生が想定される区域（家屋倒壊等氾濫想定区域）を表示した図面です。

(2) この家屋倒壊等氾濫想定区域は、公表時点の大村川、佐田川の河道の整備状況を勘案して、想定し得る最大規模の降雨に伴う洪水により大村川、佐田川の河岸の侵食幅を予測したものです。

(3) また、家屋倒壊等氾濫想定区域は、大村川、佐田川の河岸が侵食された場合における、家屋の倒壊・流出等の危険性がある区域の目安を示すものですが、個々の家屋の構造・強度特性等の違いから、この区域の境界は厳密ではなく、あくまでも目安であることに留意してください。

**2 基本事項等**

(1) 作成主体：三重県

(2) 公表年月日：令和4年5月24日

(3) 対象となる河川

- ・雲出川水系大村川
  - 検討対象区間 左岸：三重県津市白山町上ノ村字二川から雲出川への合流点まで
  - 右岸：三重県津市白山町上ノ村字二川から雲出川への合流点まで
- ・雲出川水系佐田川
  - 検討対象区間 左岸：三重県津市白山町佐田字カメシ河原から大村川への合流点まで
  - 右岸：三重県津市白山町佐田字カメシ河原から大村川への合流点まで

(4) 算出の前提となる降雨：大村川流域の24時間の総雨量836mm

(5) 関係市町：津市

- 凡例**
- 家屋倒壊等氾濫想定区域(河岸侵食)
  - 市町村界
  - 河川等範囲
  - 浸水想定区域の検討対象区間