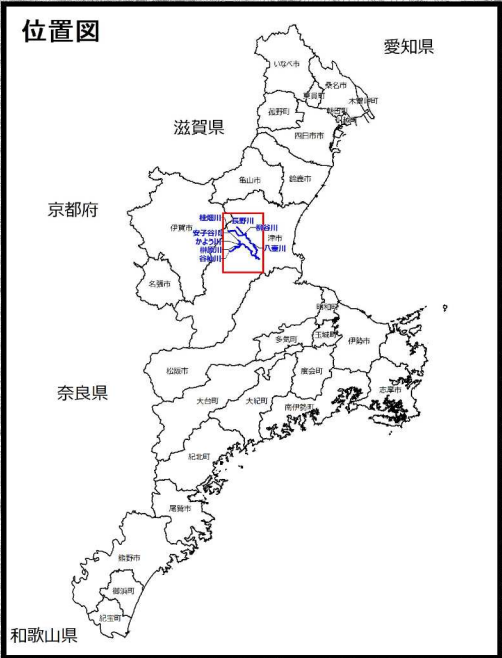
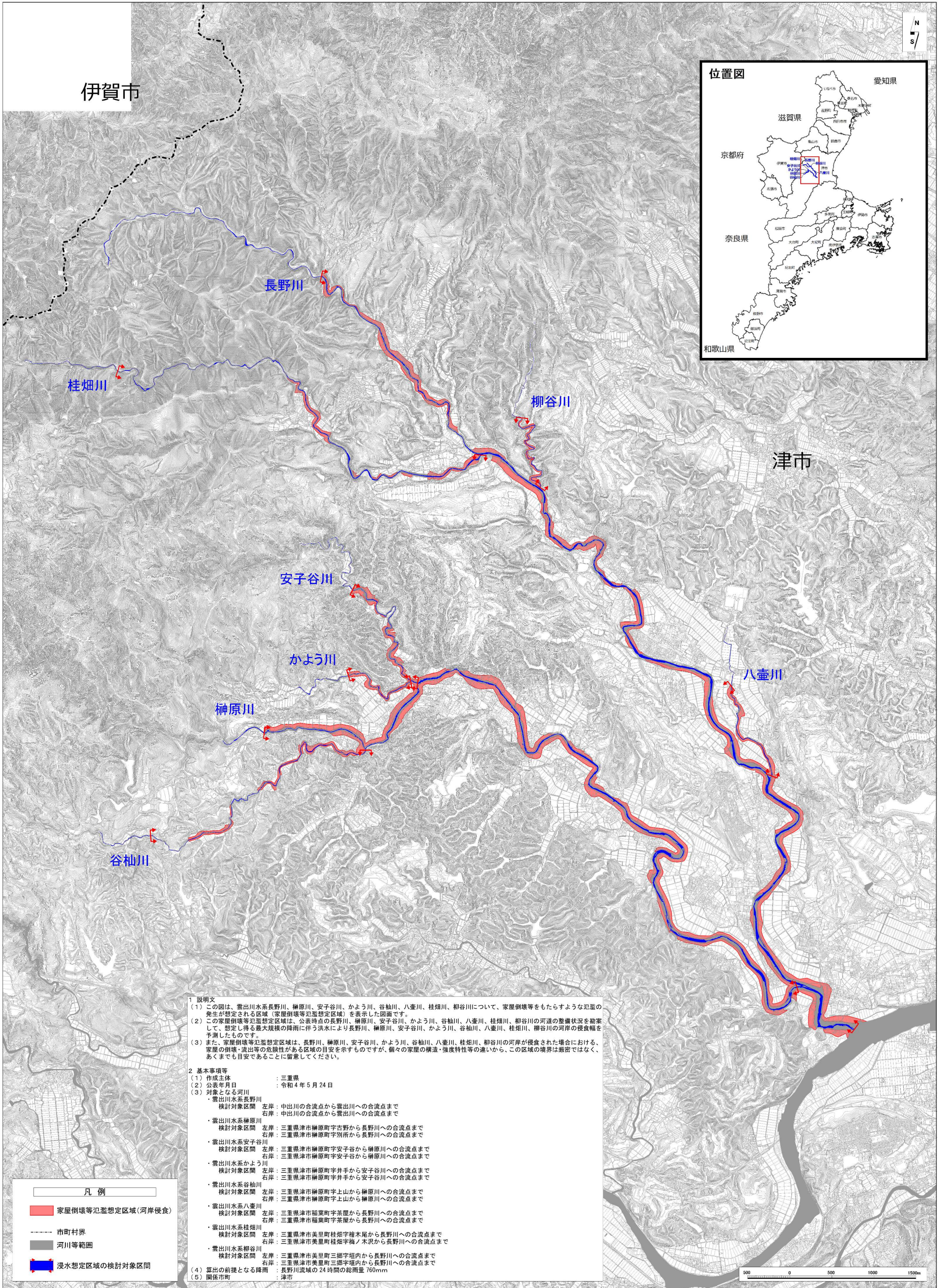


# 雲出川水系長野川・榊原川・安子谷川・かよう川・谷袖川・八壺川・桂畑川・柳谷川 洪水浸水想定区域図〔家屋倒壊等氾濫想定区域（河岸侵食）〕



**1 説明文**

(1) この図は、雲出川水系長野川、榊原川、安子谷川、かよう川、谷袖川、八壺川、桂畑川、柳谷川について、家屋倒壊等をもたらすような氾濫の発生が想定される区域（家屋倒壊等氾濫想定区域）を表示した図面です。

(2) この家屋倒壊等氾濫想定区域は、公表時点の長野川、榊原川、安子谷川、かよう川、谷袖川、八壺川、桂畑川、柳谷川の河道の整備状況を勘案して、想定し得る最大規模の降雨に伴う洪水により長野川、榊原川、安子谷川、かよう川、谷袖川、八壺川、桂畑川、柳谷川の河岸の侵食幅を予測したものです。

(3) また、家屋倒壊等氾濫想定区域は、長野川、榊原川、安子谷川、かよう川、谷袖川、八壺川、桂畑川、柳谷川の河岸が侵食された場合における、家屋の倒壊・流出等の危険性がある区域の目安を示すものですが、個々の家屋の構造・強度特性等の違いから、この区域の境界は厳密ではなく、あくまでも目安であることに留意してください。

**2 基本事項等**

(1) 作成主体：三重県  
 (2) 公表年月日：令和4年5月24日  
 (3) 対象となる河川

- ・雲出川水系長野川  
 検討対象区間 左岸：中出川の合流点から雲出川への合流点まで  
 右岸：中出川の合流点から雲出川への合流点まで
- ・雲出川水系榊原川  
 検討対象区間 左岸：三重県津市榊原町字古野から長野川への合流点まで  
 右岸：三重県津市榊原町字別所から長野川への合流点まで
- ・雲出川水系安子谷川  
 検討対象区間 左岸：三重県津市榊原町字安子谷から榊原川への合流点まで  
 右岸：三重県津市榊原町字安子谷から榊原川への合流点まで
- ・雲出川水系かよう川  
 検討対象区間 左岸：三重県津市榊原町字井手から安子谷川への合流点まで  
 右岸：三重県津市榊原町字井手から安子谷川への合流点まで
- ・雲出川水系谷袖川  
 検討対象区間 左岸：三重県津市榊原町字上山から榊原川への合流点まで  
 右岸：三重県津市榊原町字上山から榊原川への合流点まで
- ・雲出川水系八壺川  
 検討対象区間 左岸：三重県津市稲葉町字茶屋から長野川への合流点まで  
 右岸：三重県津市稲葉町字茶屋から長野川への合流点まで
- ・雲出川水系桂畑川  
 検討対象区間 左岸：三重県津市美里町桂畑字榎木尾から長野川への合流点まで  
 右岸：三重県津市美里町桂畑字榎ノ木沢から長野川への合流点まで
- ・雲出川水系柳谷川  
 検討対象区間 左岸：三重県津市美里町三郷字垣内から長野川への合流点まで  
 右岸：三重県津市美里町三郷字垣内から長野川への合流点まで

(4) 算出の前提となる降雨：長野川流域の24時間の総雨量 760mm  
 (5) 関係市町：津市