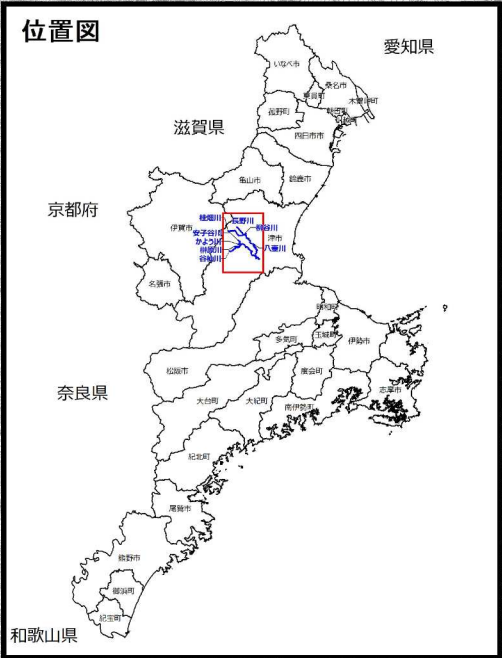
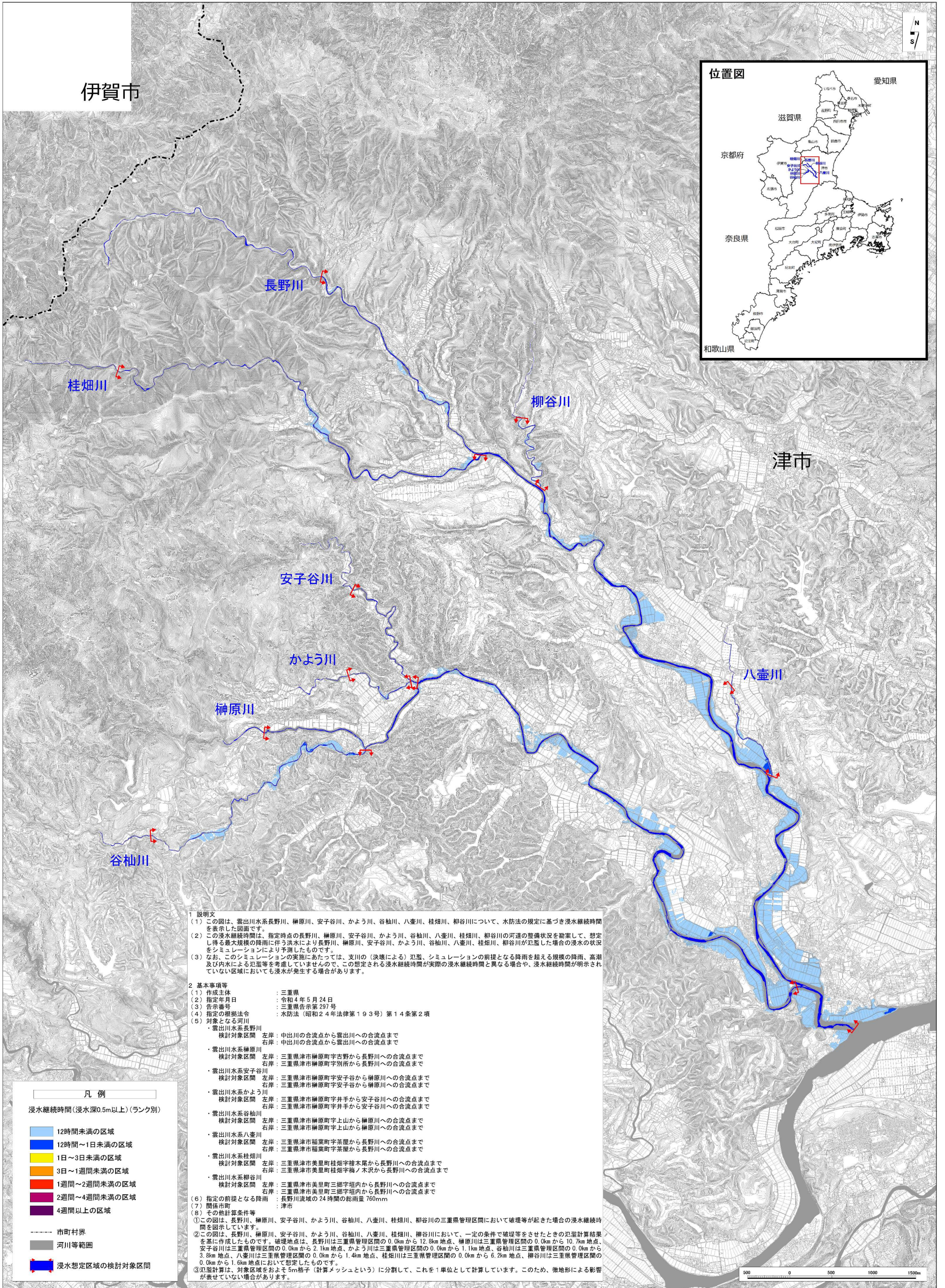


雲出川水系長野川・榊原川・安子谷川・かよう川・谷袖川・八壺川・桂畑川・柳谷川 洪水浸水想定区域図〔浸水継続時間〕（想定最大規模）



1 説明文

(1) この図は、雲出川水系長野川、榊原川、安子谷川、かよう川、谷袖川、八壺川、桂畑川、柳谷川について、水防法の規定に基づき浸水継続時間を表示した図面です。

(2) この浸水継続時間は、指定時点の長野川、榊原川、安子谷川、かよう川、谷袖川、八壺川、桂畑川、柳谷川の河道の整備状況を勘案して、想定し得る最大規模の降雨に伴う洪水により長野川、榊原川、安子谷川、かよう川、谷袖川、八壺川、桂畑川、柳谷川が氾濫した場合の浸水の状況をシミュレーションにより予測したものです。

(3) なお、このシミュレーションの実施にあたっては、支川の（決壊による）氾濫、シミュレーションの前提となる降雨を超える規模の降雨、高潮及び内水による氾濫等を考慮していませんので、この想定される浸水継続時間が実際の浸水継続時間と異なる場合や、浸水継続時間が明示されていない区域においても浸水が発生する場合があります。

2 基本事項等

(1) 作成主体：三重県
 (2) 指定年月日：令和4年5月24日
 (3) 告示番号：三重県告示第297号
 (4) 指定の根拠法令：水防法（昭和24年法律第193号）第14条第2項
 (5) 対象となる河川

- ・雲出川水系長野川
 検討対象区間 左岸：中出川の合流点から雲出川への合流点まで
 右岸：中出川の合流点から雲出川への合流点まで
- ・雲出川水系榊原川
 検討対象区間 左岸：三重県津市榊原町宇古野から長野川への合流点まで
 右岸：三重県津市榊原町宇古野から長野川への合流点まで
- ・雲出川水系安子谷川
 検討対象区間 左岸：三重県津市榊原町宇古野から榊原川への合流点まで
 右岸：三重県津市榊原町宇古野から榊原川への合流点まで
- ・雲出川水系かよう川
 検討対象区間 左岸：三重県津市榊原町宇古野から安子谷川への合流点まで
 右岸：三重県津市榊原町宇古野から安子谷川への合流点まで
- ・雲出川水系谷袖川
 検討対象区間 左岸：三重県津市榊原町宇古野から榊原川への合流点まで
 右岸：三重県津市榊原町宇古野から榊原川への合流点まで
- ・雲出川水系八壺川
 検討対象区間 左岸：三重県津市福葉町宇茶屋から長野川への合流点まで
 右岸：三重県津市福葉町宇茶屋から長野川への合流点まで
- ・雲出川水系桂畑川
 検討対象区間 左岸：三重県津市美里町桂畑宇茶屋から長野川への合流点まで
 右岸：三重県津市美里町桂畑宇茶屋から長野川への合流点まで
- ・雲出川水系柳谷川
 検討対象区間 左岸：三重県津市美里町三郷宇茶屋から長野川への合流点まで
 右岸：三重県津市美里町三郷宇茶屋から長野川への合流点まで

(6) 指定の前提となる降雨：長野川流域の24時間の総雨量760mm
 (7) 関係市町：津市
 (8) その他計算条件等

①この図は、長野川、榊原川、安子谷川、かよう川、谷袖川、八壺川、桂畑川、柳谷川の三重県管理区間において破堤等が起きた場合の浸水継続時間を図示しています。

②この図は、長野川、榊原川、安子谷川、かよう川、谷袖川、八壺川、桂畑川、柳谷川において、一定の条件で破堤等をさせたときの氾濫計算結果を基に作成したものです。破堤地点は、長野川は三重県管理区間の0.0kmから12.8km地点、榊原川は三重県管理区間の0.0kmから10.7km地点、安子谷川は三重県管理区間の0.0kmから2.1km地点、かよう川は三重県管理区間の0.0kmから1.1km地点、谷袖川は三重県管理区間の0.0kmから3.8km地点、八壺川は三重県管理区間の0.0kmから1.4km地点、桂畑川は三重県管理区間の0.0kmから6.2km地点、柳谷川は三重県管理区間の0.0kmから1.6km地点において想定したものです。

③氾濫計算は、対象区域をおよそ5m格子（計算メッシュという）に分割して、これを1単位として計算しています。このため、微地形による影響が表せていない場合があります。

凡例

浸水継続時間（浸水深0.5m以上）（ランク別）

12時間未満の区域
12時間～1日未満の区域
1日～3日未満の区域
3日～1週間未満の区域
1週間～2週間未満の区域
2週間～4週間未満の区域
4週間以上の区域

--- 市町村界
 ■ 河川等範囲
 ■ 浸水想定区域の検討対象区間