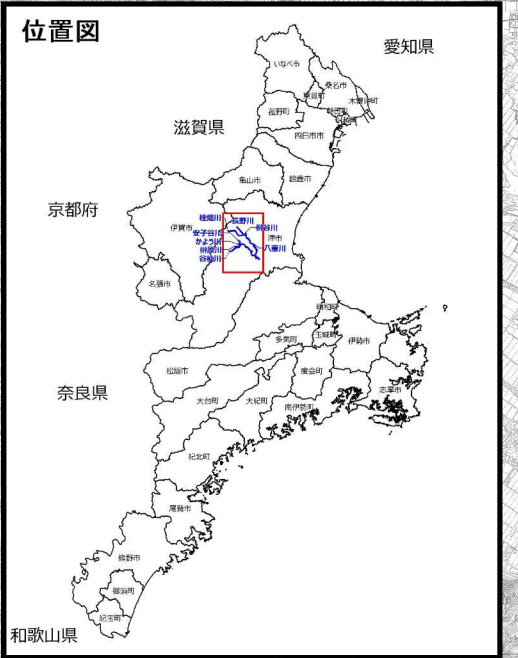
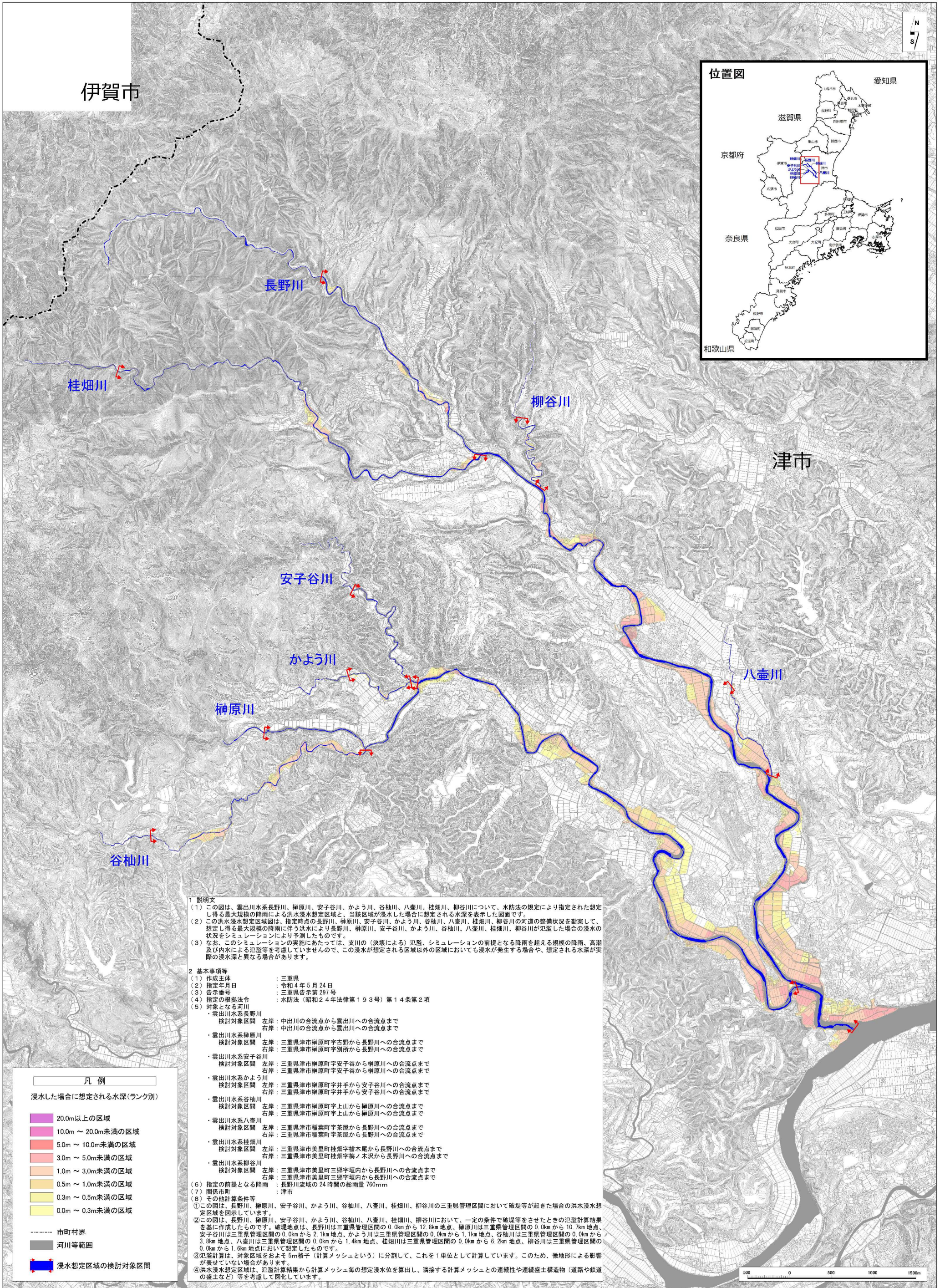


# 雲出川水系長野川・榊原川・安子谷川・かよう川・谷杣川・八壺川・桂畑川・柳谷川 洪水浸水想定区域図（想定最大規模）



**1 説明文**

(1) この図は、雲出川水系長野川、榊原川、安子谷川、かよう川、谷杣川、八壺川、桂畑川、柳谷川について、水防法の規定により指定された想定し得る最大規模の降雨による洪水浸水想定区域と、当該区域が浸水した場合に想定される水深を表示した図面です。

(2) この洪水浸水想定区域図は、指定時点の長野川、榊原川、安子谷川、かよう川、谷杣川、八壺川、桂畑川、柳谷川の河道の整備状況を勘案して、想定し得る最大規模の降雨に伴う洪水により長野川、榊原川、安子谷川、かよう川、谷杣川、八壺川、桂畑川、柳谷川が氾濫した場合の浸水の状況をシミュレーションにより予測したものです。

(3) なお、このシミュレーションの実施にあたっては、支川の（決壊による）氾濫、シミュレーションの前提となる降雨を超える規模の降雨、高潮及び内水による氾濫等を考慮していませんので、この浸水が想定される区域以外の区域においても浸水が発生する場合や、想定される水深が実際の浸水深と異なる場合があります。

**2 基本事項等**

(1) 作成主体	三重県
(2) 指定年月日	令和4年5月24日
(3) 告示番号	三重県告示第297号
(4) 指定の根拠法令	水防法（昭和24年法律第193号）第14条第2項
(5) 対象となる河川	

- ・雲出川水系長野川  
 検討対象区間 左岸：中出川の合流点から雲出川への合流点まで  
 右岸：中出川の合流点から雲出川への合流点まで
- ・雲出川水系榊原川  
 検討対象区間 左岸：三重県津市榊原町宇吉野から長野川への合流点まで  
 右岸：三重県津市榊原町宇吉野から長野川への合流点まで
- ・雲出川水系安子谷川  
 検討対象区間 左岸：三重県津市榊原町宇安子谷から榊原川への合流点まで  
 右岸：三重県津市榊原町宇安子谷から榊原川への合流点まで
- ・雲出川水系かよう川  
 検討対象区間 左岸：三重県津市榊原町宇井手から安子谷川への合流点まで  
 右岸：三重県津市榊原町宇井手から安子谷川への合流点まで
- ・雲出川水系谷杣川  
 検討対象区間 左岸：三重県津市榊原町宇上山から榊原川への合流点まで  
 右岸：三重県津市榊原町宇上山から榊原川への合流点まで
- ・雲出川水系八壺川  
 検討対象区間 左岸：三重県津市福葉町宇茶屋から長野川への合流点まで  
 右岸：三重県津市福葉町宇茶屋から長野川への合流点まで
- ・雲出川水系桂畑川  
 検討対象区間 左岸：三重県津市美里町桂畑字榎木尾から長野川への合流点まで  
 右岸：三重県津市美里町桂畑字榎木尾から長野川への合流点まで
- ・雲出川水系柳谷川  
 検討対象区間 左岸：三重県津市美里町三郷字垣内から長野川への合流点まで  
 右岸：三重県津市美里町三郷字垣内から長野川への合流点まで

(6) 指定の前提となる降雨：長野川流域の24時間の総雨量760mm  
 (7) 関係市町：津市  
 (8) その他計算条件等

①この図は、長野川、榊原川、安子谷川、かよう川、谷杣川、八壺川、桂畑川、柳谷川の三重県管理区域において破堤等が起きた場合の洪水浸水想定区域を図示しています。

②この図は、長野川、榊原川、安子谷川、かよう川、谷杣川、八壺川、桂畑川、柳谷川において、一定の条件で破堤等をさせたときの氾濫計算結果を基に作成したものです。破堤地点は、長野川は三重県管理区域の0.0kmから12.8km地点、榊原川は三重県管理区域の0.0kmから10.7km地点、安子谷川は三重県管理区域の0.0kmから2.1km地点、かよう川は三重県管理区域の0.0kmから1.1km地点、谷杣川は三重県管理区域の0.0kmから3.0km地点、八壺川は三重県管理区域の0.0kmから1.4km地点、桂畑川は三重県管理区域の0.0kmから6.2km地点、柳谷川は三重県管理区域の0.0kmから1.6km地点において想定したものです。

③氾濫計算は、対象区域をおよそ5m格子（計算メッシュという）に分割して、これを1単位として計算しています。このため、微地形による影響が表されていない場合があります。

④洪水浸水想定区域は、氾濫計算結果から計算メッシュ毎の想定浸水水位を算出し、隣接する計算メッシュとの連続性や連続盛土構造物（道路や鉄道の盛土など）等を考慮して図化しています。

**凡例**

浸水した場合に想定される水深（ランク別）

20.0m以上の区域
10.0m～20.0m未満の区域
5.0m～10.0m未満の区域
3.0m～5.0m未満の区域
1.0m～3.0m未満の区域
0.5m～1.0m未満の区域
0.3m～0.5m未満の区域
0.0m～0.3m未満の区域

--- 市町村界  
 ■ 河川等範囲  
 ■ 浸水想定区域の検討対象区間