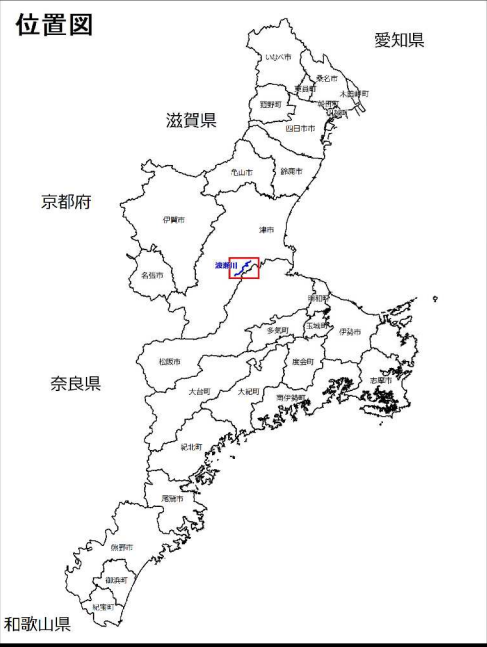
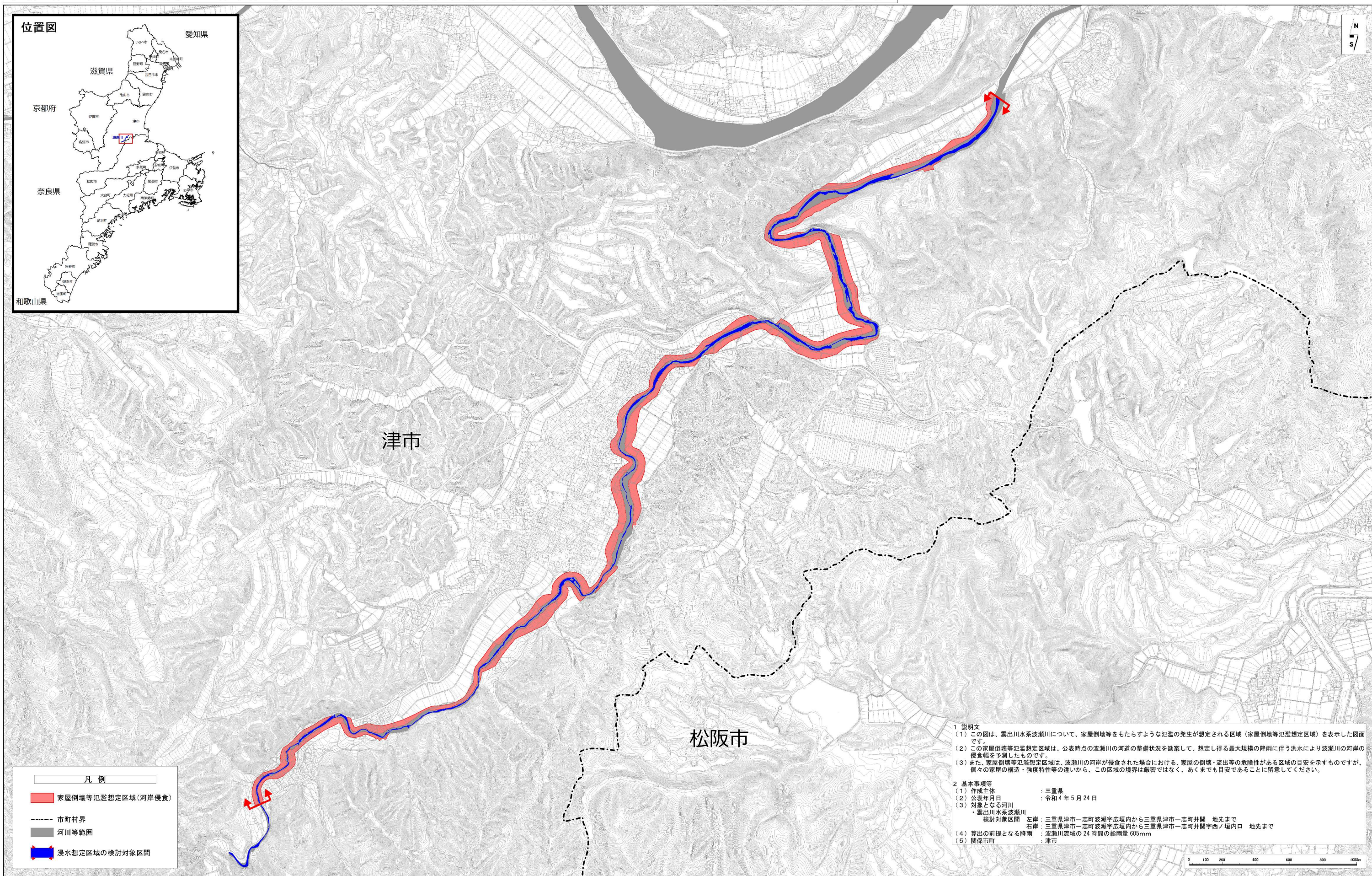


# 雲出川水系波瀬川 洪水浸水想定区域図〔家屋倒壊等氾濫想定区域（河岸侵食）〕



1 説明文  
 (1) この図は、雲出川水系波瀬川について、家屋倒壊等をもたらすような氾濫の発生が想定される区域（家屋倒壊等氾濫想定区域）を表示した図面です。  
 (2) この家屋倒壊等氾濫想定区域は、公表時点の波瀬川の河道の整備状況を勘案して、想定し得る最大規模の降雨に伴う洪水により波瀬川の河岸の侵食幅を予測したものです。  
 (3) また、家屋倒壊等氾濫想定区域は、波瀬川の河岸が侵食された場合における、家屋の倒壊・流出等の危険性がある区域の目安を示すものですが、個々の家屋の構造・強度特性等の違いから、この区域の境界は厳密ではなく、あくまでも目安であることを留意してください。

2 基本事項等  
 (1) 作成主体 : 三重県  
 (2) 公表年月日 : 令和4年5月24日  
 (3) 対象となる河川  
 ・雲出川水系波瀬川  
 検討対象区間 左岸 三重県津市一志町波瀬字広垣内から三重県津市一志町井間 地先まで  
 右岸 三重県津市一志町波瀬字広垣内から三重県津市一志町井間字ノ内口 地先まで  
 (4) 算出の前提となる降雨 : 波瀬川流域の24時間の総雨量605mm  
 (5) 関係市町 : 津市