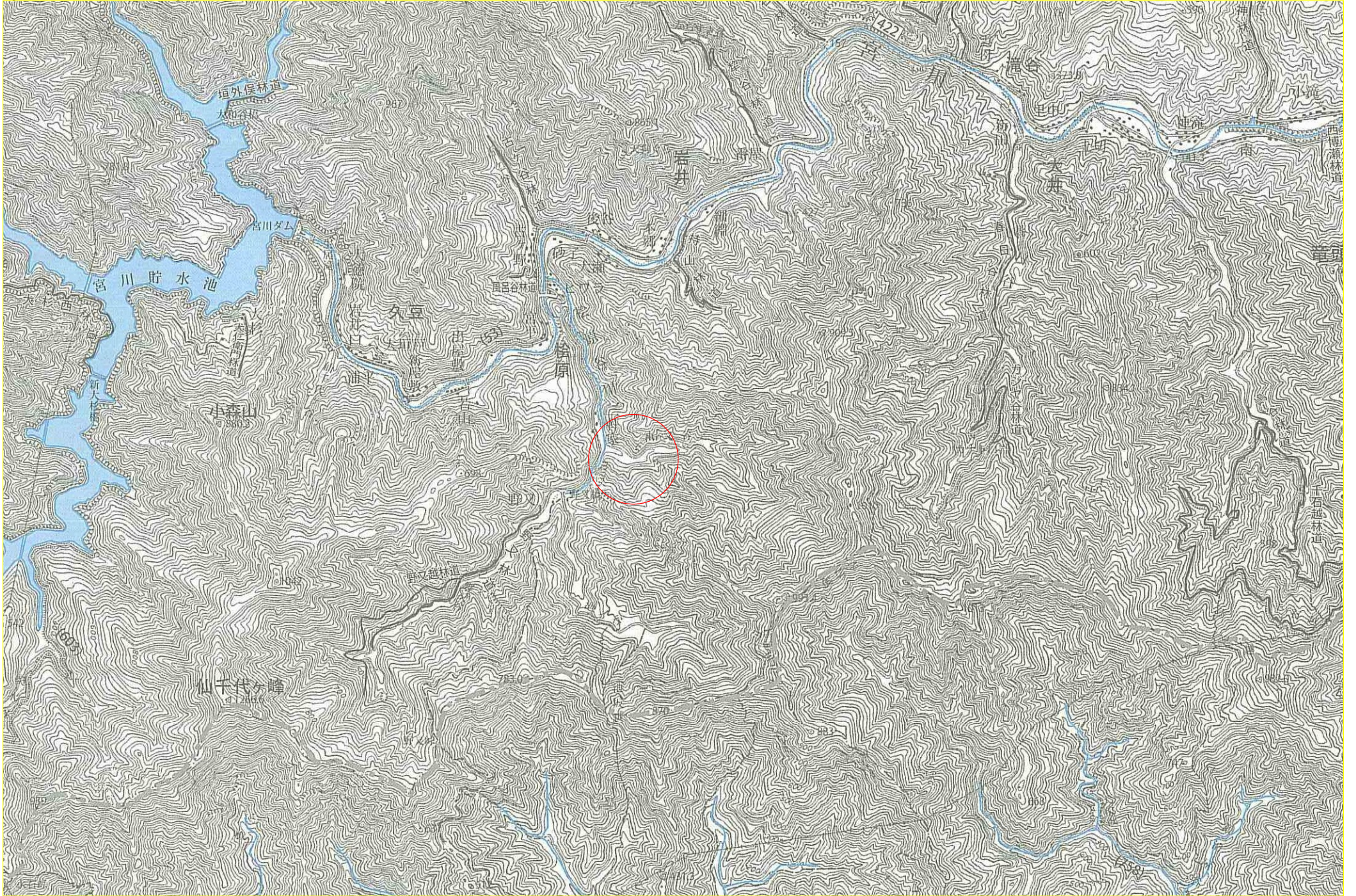
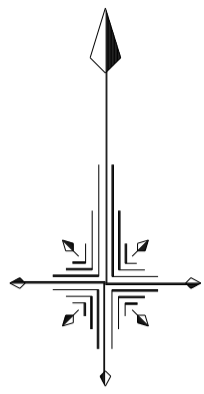


位置図

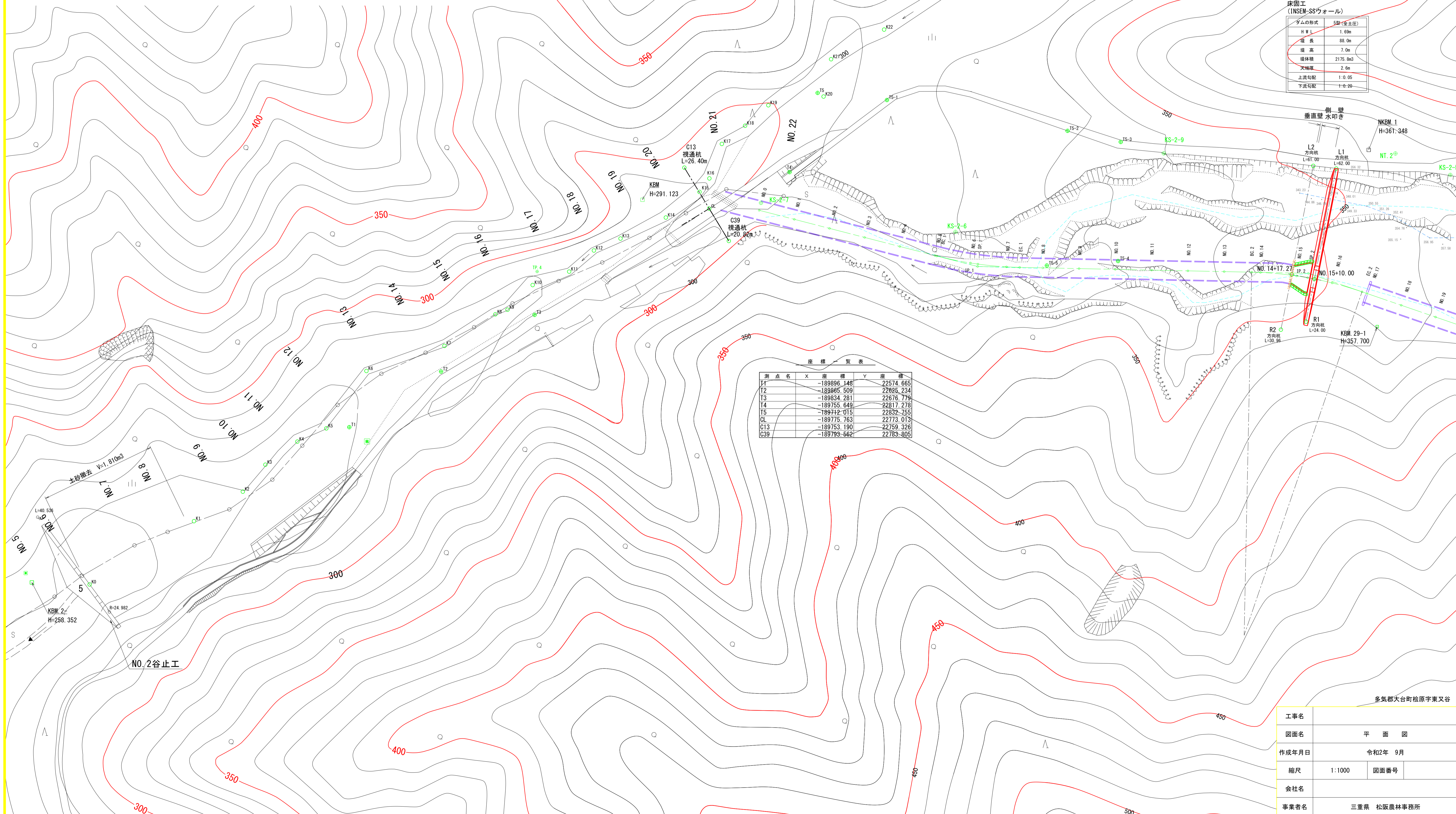




平面図

S=1:1000

多気郡大台町桧原字東又谷 地内



平成31年度
復旧治山事業(一般)第8-2号工事
床面工
(INSEM-SSウォール)

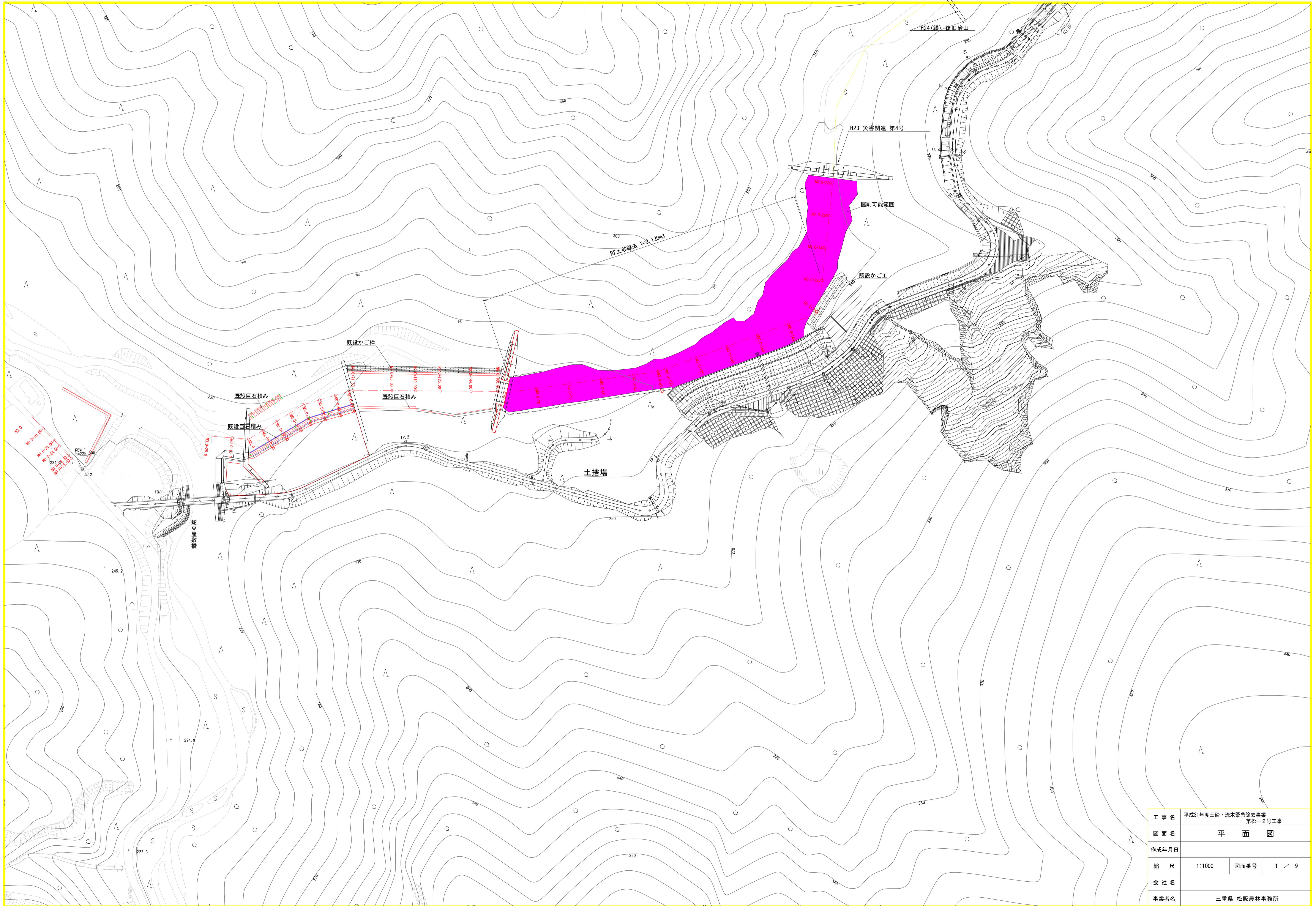
多ムの形式	5脚(全土庄)
H W L	1.60m
延長	88.0m
高さ	7.0m
躯体積	2175.8m ³
支保脚	2.6m
上流勾配	1:0.05
下流勾配	1:0.20

座標一覧表

測点名	X	座標	Y	座標
T1	-189896.148		22574.665	
T2	-189885.509		22625.234	
T3	-189834.281		22676.779	
T4	-189755.649		22817.278	
T5	-189742.015		22832.255	
C1	-189775.763		22773.073	
C13	-189753.190		22759.326	
C39	-189793.562		22763.805	

多気郡大台町桧原字東又谷

工事名			
図面名	平面図		
作成年月日	令和2年 9月		
縮尺	1:1000	図面番号	
会社名			
事業者名	三重県 松阪農林事務所		



工事名	平成31年度土砂・流木緊急除去事業 第1-2号工事		
図面名	平面図		
作成年月日			
縮尺	1:1000	図面番号	1 / 9
会社名			
事業者名	三重県 松阪農林事務所		

状 況 写 真



施工前



完成

①実施予定箇所の全景(下流より)

状 況 写 真



施工前



完成

②実施予定箇所の全景(下流より)
