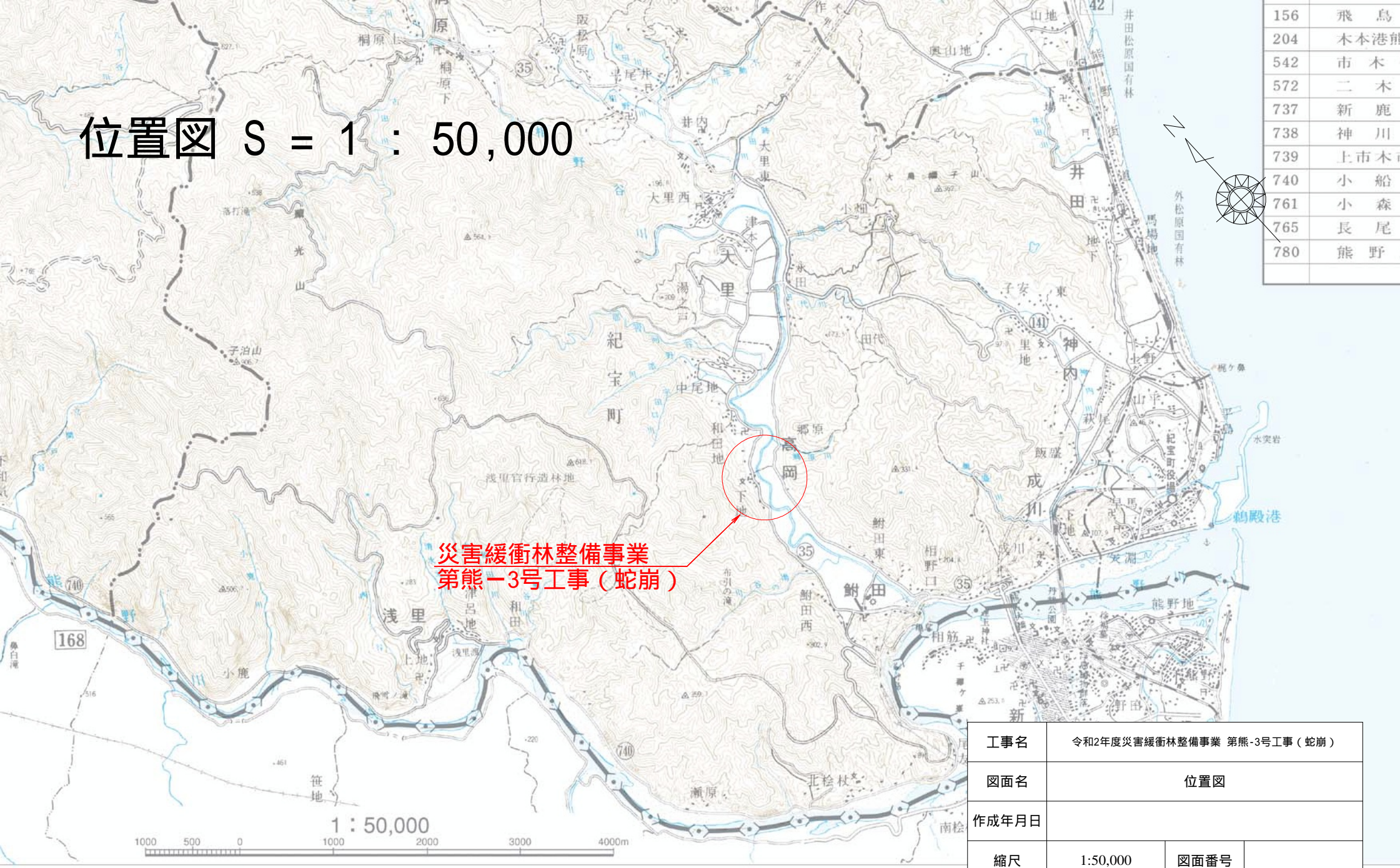


位置図 S = 1 : 50,000

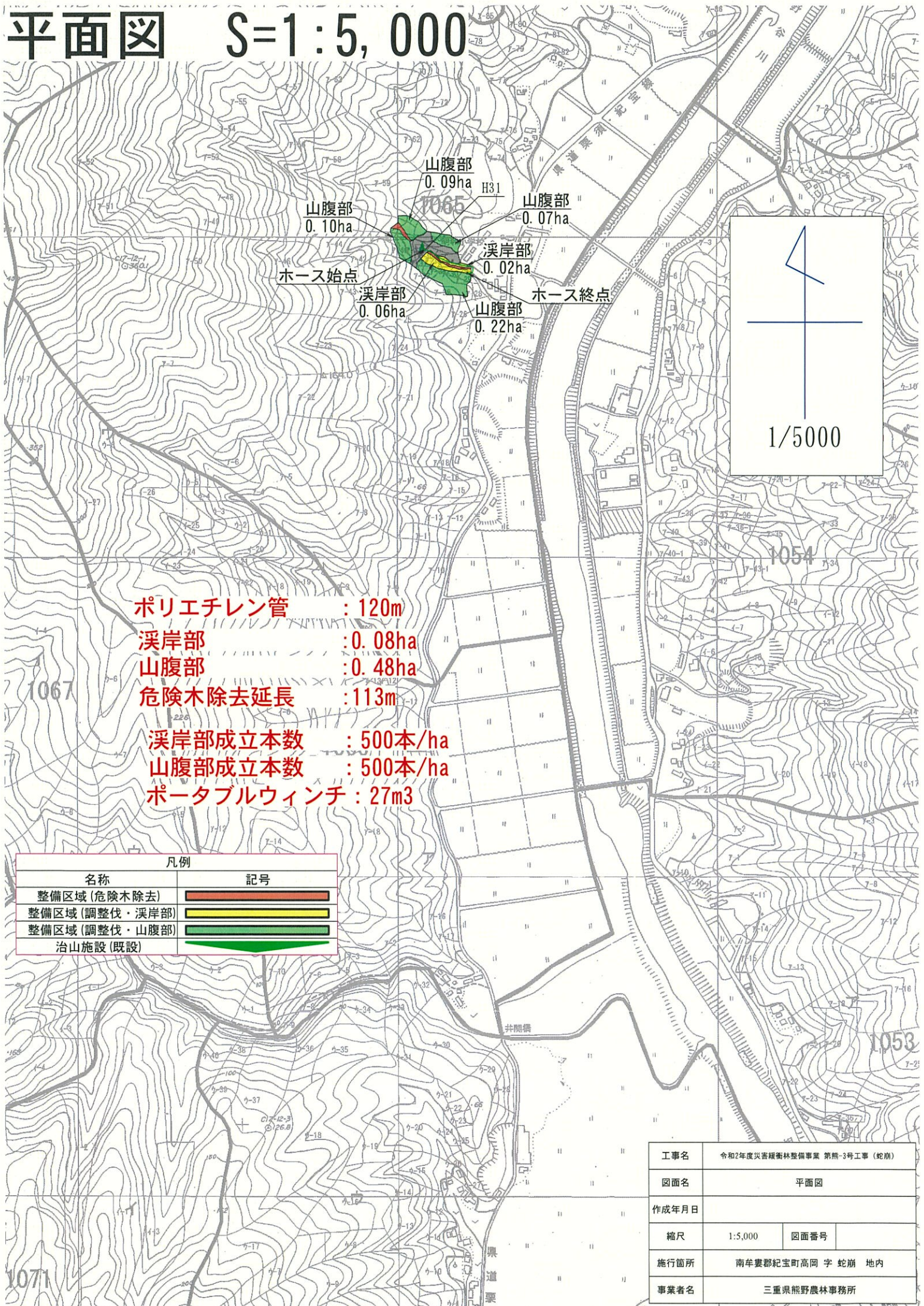


156	飛鳥
204	木本港熊
542	市木
572	二木
737	新鹿
738	神川
739	上市木市
740	小船
761	小森
765	長尾
780	熊野

災害緩衝林整備事業
第熊-3号工事(蛇崩)

工事名	令和2年度災害緩衝林整備事業 第熊-3号工事(蛇崩)		
図面名	位置図		
作成年月日			
縮尺	1:50,000	図面番号	
施行箇所	南牟婁郡紀宝町高岡 字 蛇崩 地内		
事業者名	三重県熊野農林事務所		

平面図 S=1:5,000



ポリエチレン管 : 120m
溪岸部 : 0.08ha
山腹部 : 0.48ha
危険木除去延長 : 113m
溪岸部成立本数 : 500本/ha
山腹部成立本数 : 500本/ha
ポータブルウィンチ : 27m3

凡例	
名称	記号
整備区域(危険木除去)	
整備区域(調整伐・溪岸部)	
整備区域(調整伐・山腹部)	
治山施設(既設)	

工事名	令和2年度災害緑樹林整備事業 第熊-3号工事(蛇崩)		
図面名	平面図		
作成年月日			
縮尺	1:5,000	図面番号	
施行箇所	南牟婁郡紀宝町高岡 蛇崩 地内		
事業者名	三重県熊野農林事務所		

溪流部 危険木除去

蛇崩

整備前



整備後



溪岸部 調整伐

蛇崩

整備前



整備後



山腹部 調整伐

蛇崩

整備前



整備後



既伐倒木横並

蛇崩

整備前



整備後

