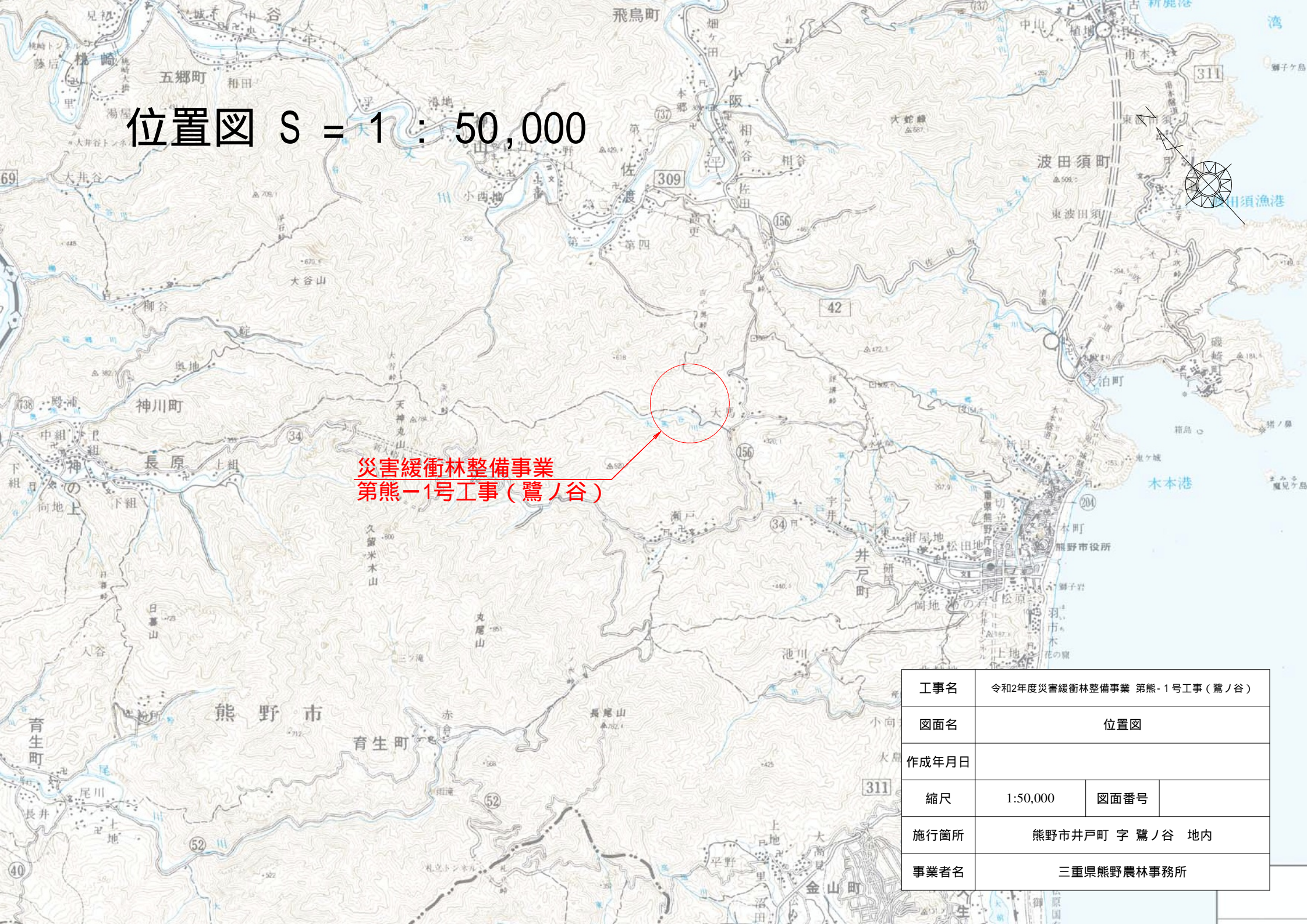


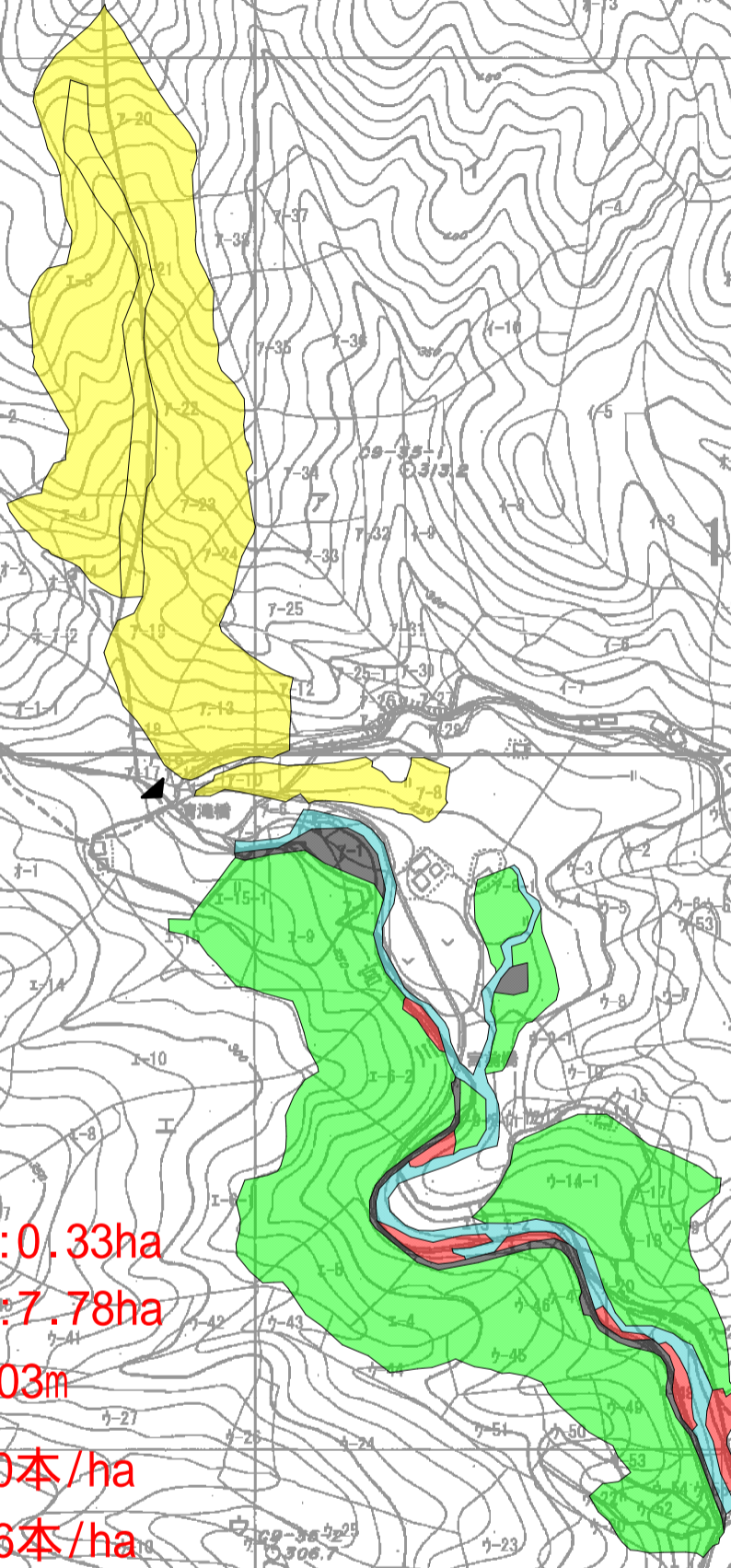
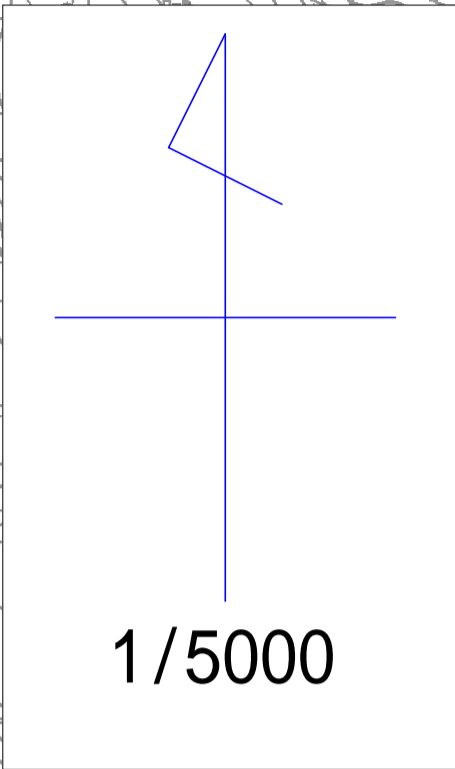
# 位置図 S = 1 : 50,000



災害緩衝林整備事業  
第熊-1号工事(鷺ノ谷)

工事名	令和2年度災害緩衝林整備事業 第熊-1号工事(鷺ノ谷)		
図面名	位置図		
作成年月日			
縮尺	1:50,000	図面番号	
施行箇所	熊野市井戸町 字 鷺ノ谷 地内		
事業者名	三重県熊野農林事務所		

# 平面図 S=1:5,000

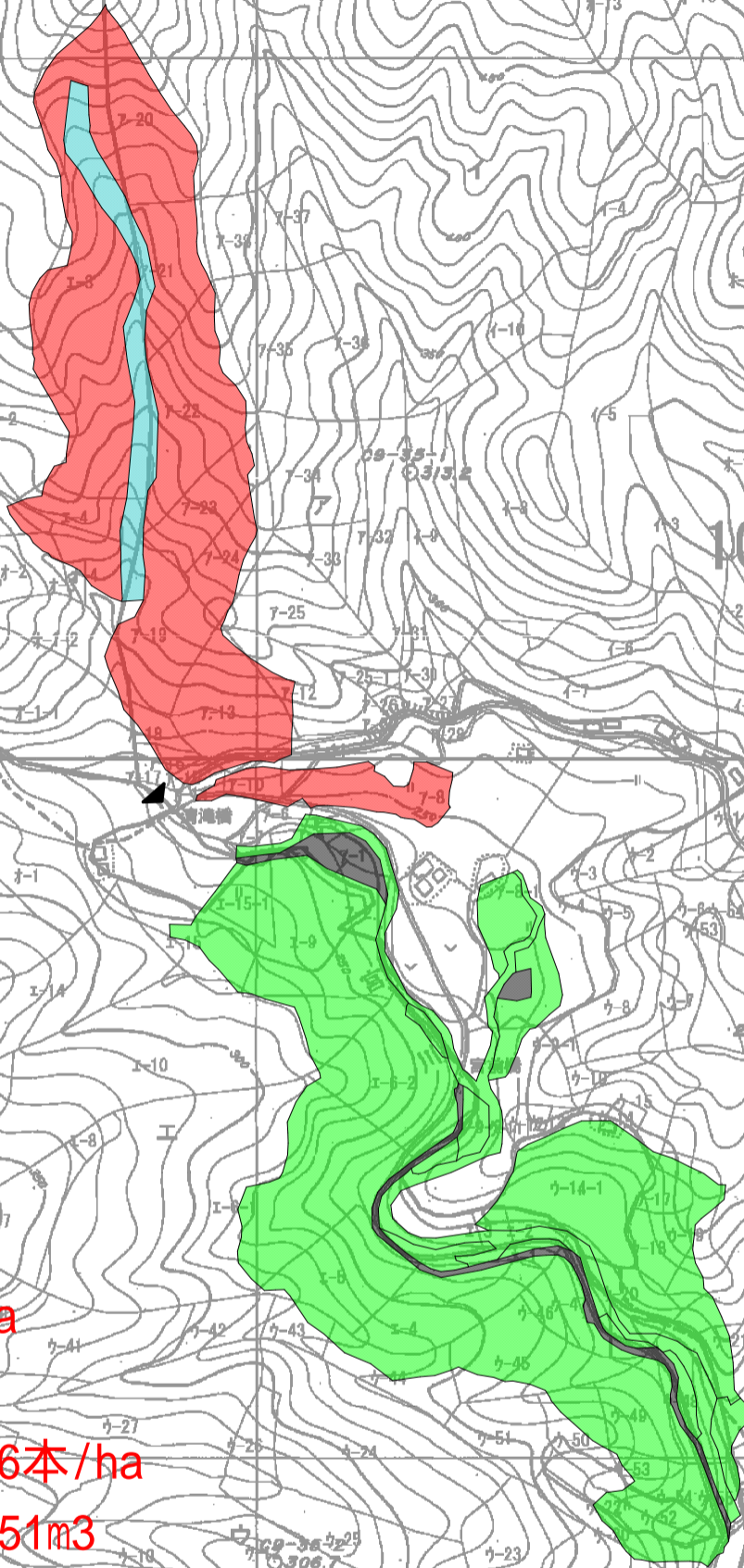
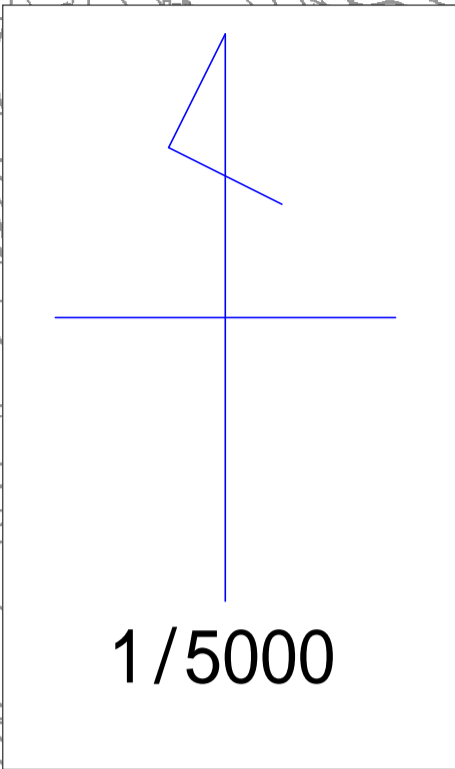


溪岸部(車両系) : 0.33ha  
 山腹部 : 7.78ha  
 危険木除去延長 : 1,103m  
 溪岸部成立本数 : 2,500本/ha  
 山腹部成立本数 : 1,866本/ha  
 車両系搬出 : 121m<sup>3</sup>

凡例	
名称	記号
整備区域(危険木除去)	
整備区域(調整伐・溪岸部)	
整備区域(調整伐・山腹部)	
除地	
整備予定区域(調整伐・山腹部)	
他部局施設(既設)	

工事名	令和2年度災害緩衝林整備事業 第熊-1号工事(鷺ノ谷)		
図面名	平面図		
作成年月日			
縮尺	1:5,000	図面番号	
施行箇所	熊野市井戸町 字 鷺ノ谷 地内		
事業者名	三重県熊野農林事務所		

# 平面図 S=1:5,000



山腹部 : 5.79ha  
 危険木除去延長 : 381m  
 山腹部成立本数 : 1,866本/ha  
 ポータブルウィンチ : 51m<sup>3</sup>

凡例	
名称	記号
整備区域(危険木除去)	
整備区域(調整伐・山腹部)	
既整備区域	
除地	
他部局施設(既設)	

工事名	令和2年度災害緩衝林整備事業 第熊-1号工事(鷺ノ谷2)		
図面名	平面図		
作成年月日			
縮尺	1:5,000	図面番号	
施行箇所	熊野市井戸町 字 鷺ノ谷 地内		
事業者名	三重県熊野農林事務所		

# 溪流部 危険木除去

鷺ノ谷

整備前



整備後



# 溪岸部 調整伐

鷺ノ谷

整備前



整備後



# 山腹部 調整伐

鷺ノ谷

整備前



整備後



# 既伐倒木横並

鷺ノ谷

整備前



整備後



# 集材作業状況

鷺ノ谷





# 溪流部 危険木除去

鷺ノ谷2

整備前



整備後



# 山腹部 調整伐

鷺ノ谷2

整備前



整備後



# 既伐倒木横並

鷺ノ谷2

整備前



整備後

