

新型コロナウイルス感染症の 県内発生状況について

対象期間：4月16日～4月22日

4月22日 三重県新型コロナウイルス感染症対策本部事務局

県内の陽性者発生状況（4.16～4.22）

（1）県内全域の陽性者発生状況等

	新規感染者数	人口10万人あたりの感染者数	PCR等検査件数	新規感染者経路不明率
今週 (4/16～4/22)	3464人	195.7人	10,489件	38%
先週 (4/9～4/15)	4156人	234.8人	13,193件	44%

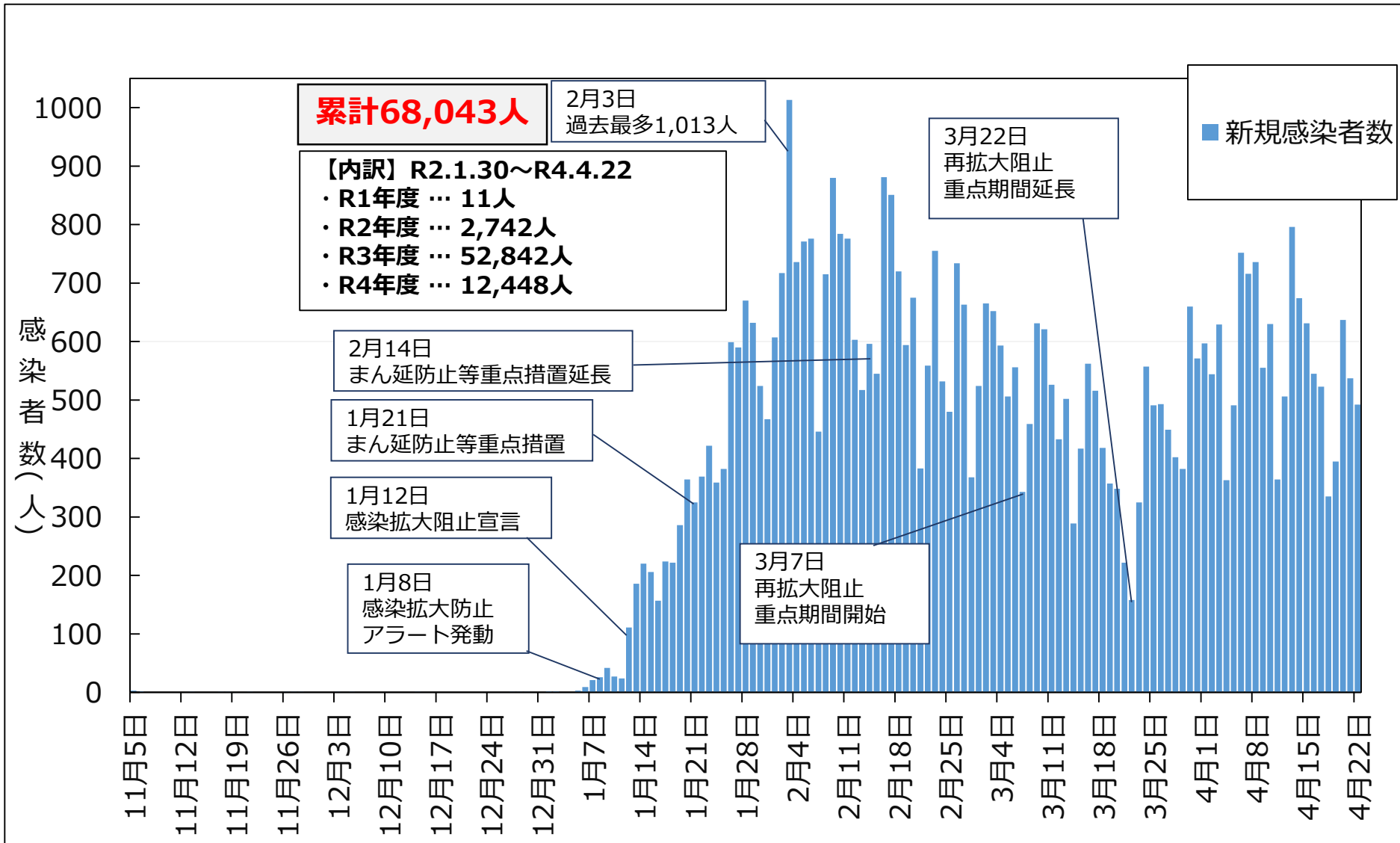
（2）保健所別の陽性者発生状況等

	桑名保健所管内				四日市市保健所管内				鈴鹿保健所管内			
	新規感染者数	10万人あたり	検査件数	経路不明率	新規感染者数	10万人あたり	検査件数	経路不明率	新規感染者数	10万人あたり	検査件数	経路不明率
今週	481人	170.5人	1391件	40%	740人	242.3人	2425件	48%	566人	230.5人	1390件	48%
先週	663人	235.0人	1720件	48%	823人	269.5人	2700件	53%	578人	235.4人	1932件	51%

	津保健所管内				松阪保健所管内				伊勢保健所管内			
	新規感染者数	10万人あたり	検査件数	経路不明率	新規感染者数	10万人あたり	検査件数	経路不明率	新規感染者数	10万人あたり	検査件数	経路不明率
今週	623人	226.9人	1927件	29%	418人	204.6人	975件	30%	199人	87.3人	940件	45%
先週	943人	343.5人	2723件	37%	424人	207.6人	1170件	40%	335人	146.9人	1623件	39%

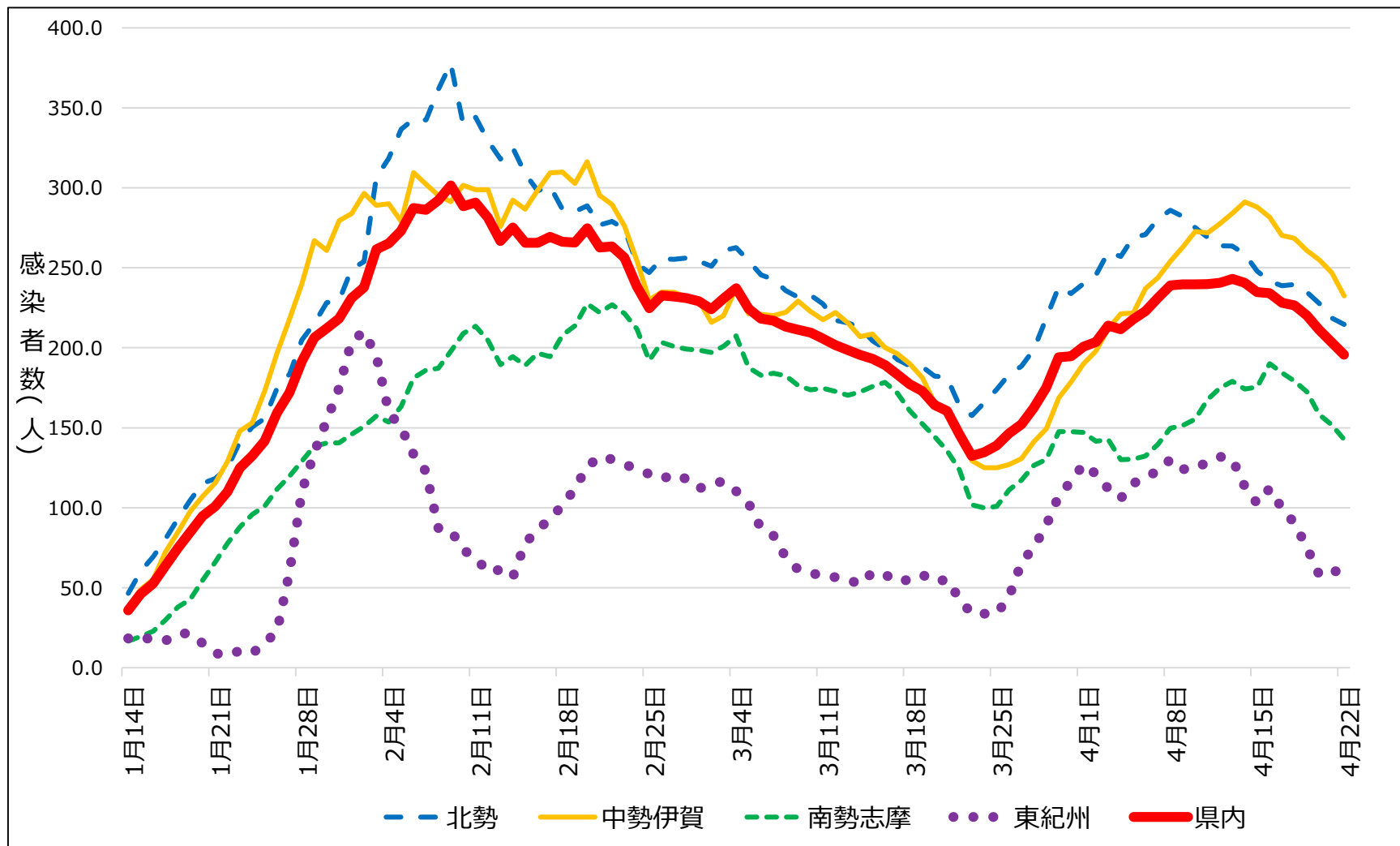
	伊賀保健所管内				尾鷲保健所管内				熊野保健所管内			
	新規感染者数	10万人あたり	検査件数	経路不明率	新規感染者数	10万人あたり	検査件数	経路不明率	新規感染者数	10万人あたり	検査件数	経路不明率
今週	399人	241.6人	1277件	28%	21人	68.1人	80件	33%	17人	49.5人	84件	35%
先週	323人	195.6人	940件	39%	47人	152.3人	237件	21%	20人	58.2人	148件	30%

県内患者発生状況 (n=68,043、R4.4.22時点)



医療圏別患者発生状況（R4.4.22時点）

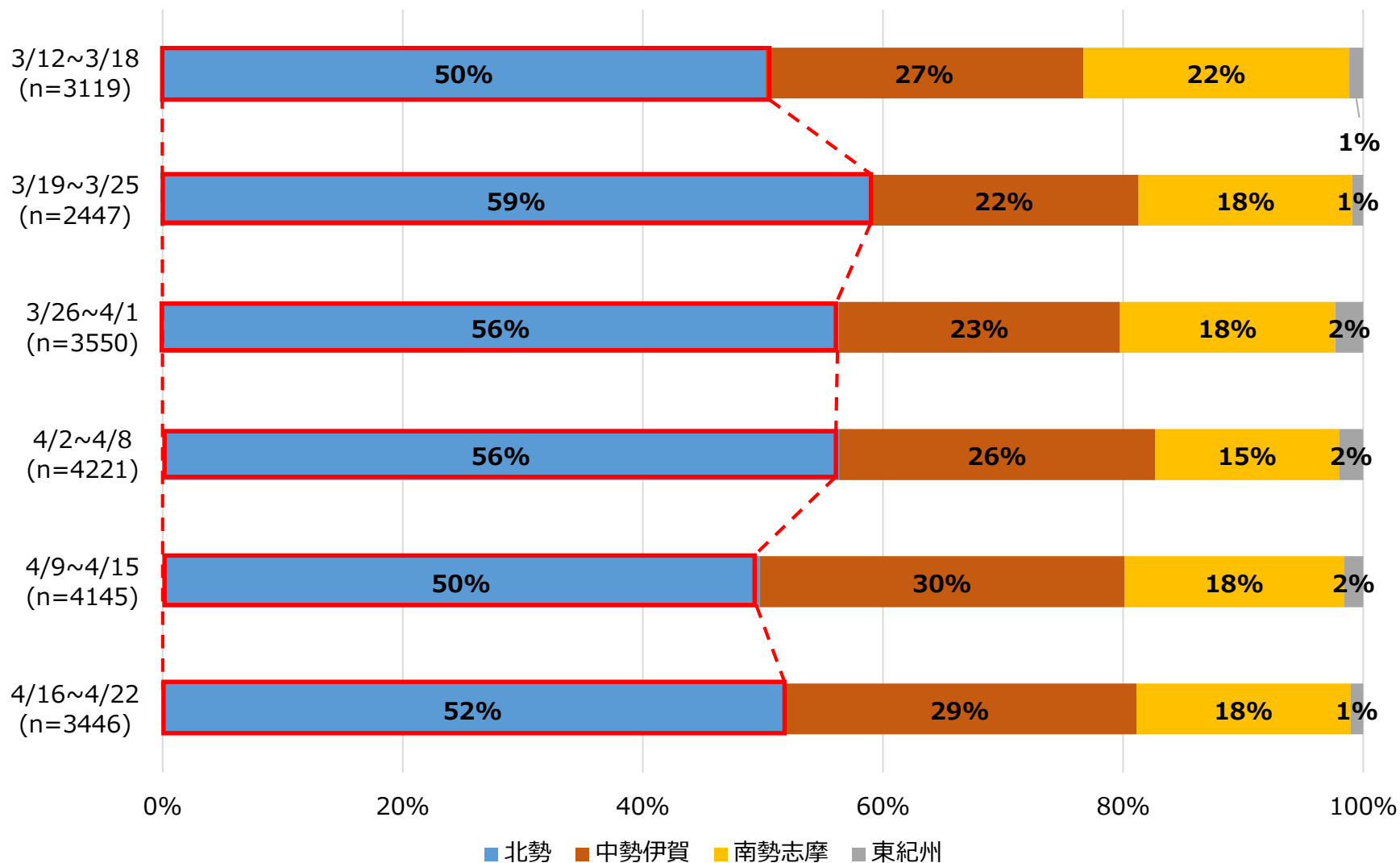
人口10万人当たりの新規患者数（7日間移動合計）



医療圏別発生状況

集計期間：直近6週 R4.3.12~R4.4.22

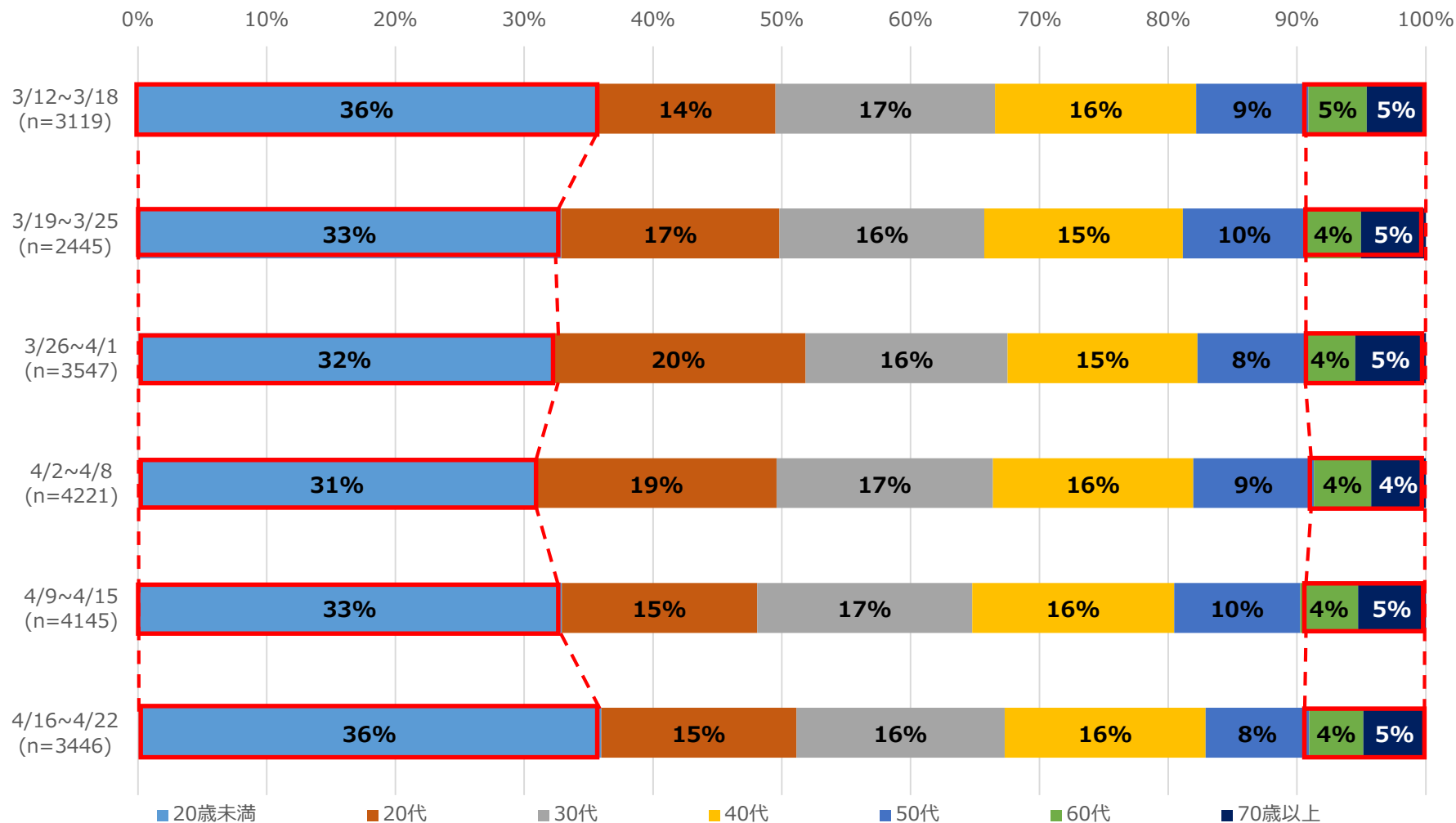
※ 再陽性事例を除く



年齢別患者発生状況

集計期間：直近6週 R4.3.12~R4.4.22

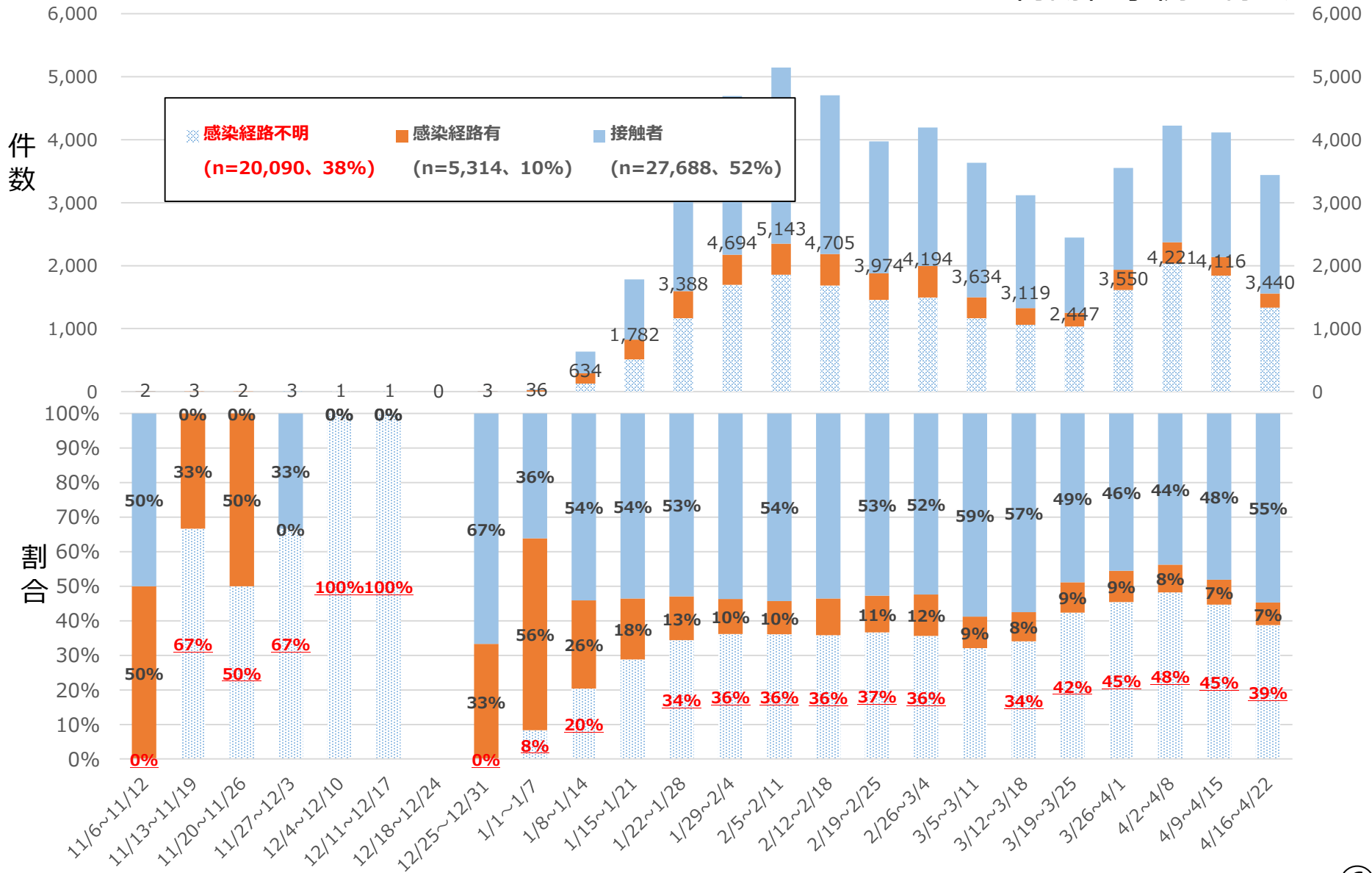
※ 再陽性事例・年代非公表を除く



感染経路等に関する状況

集計期間：直近24週 R3.11.6~R4.4.22

※ 再陽性事例を除く

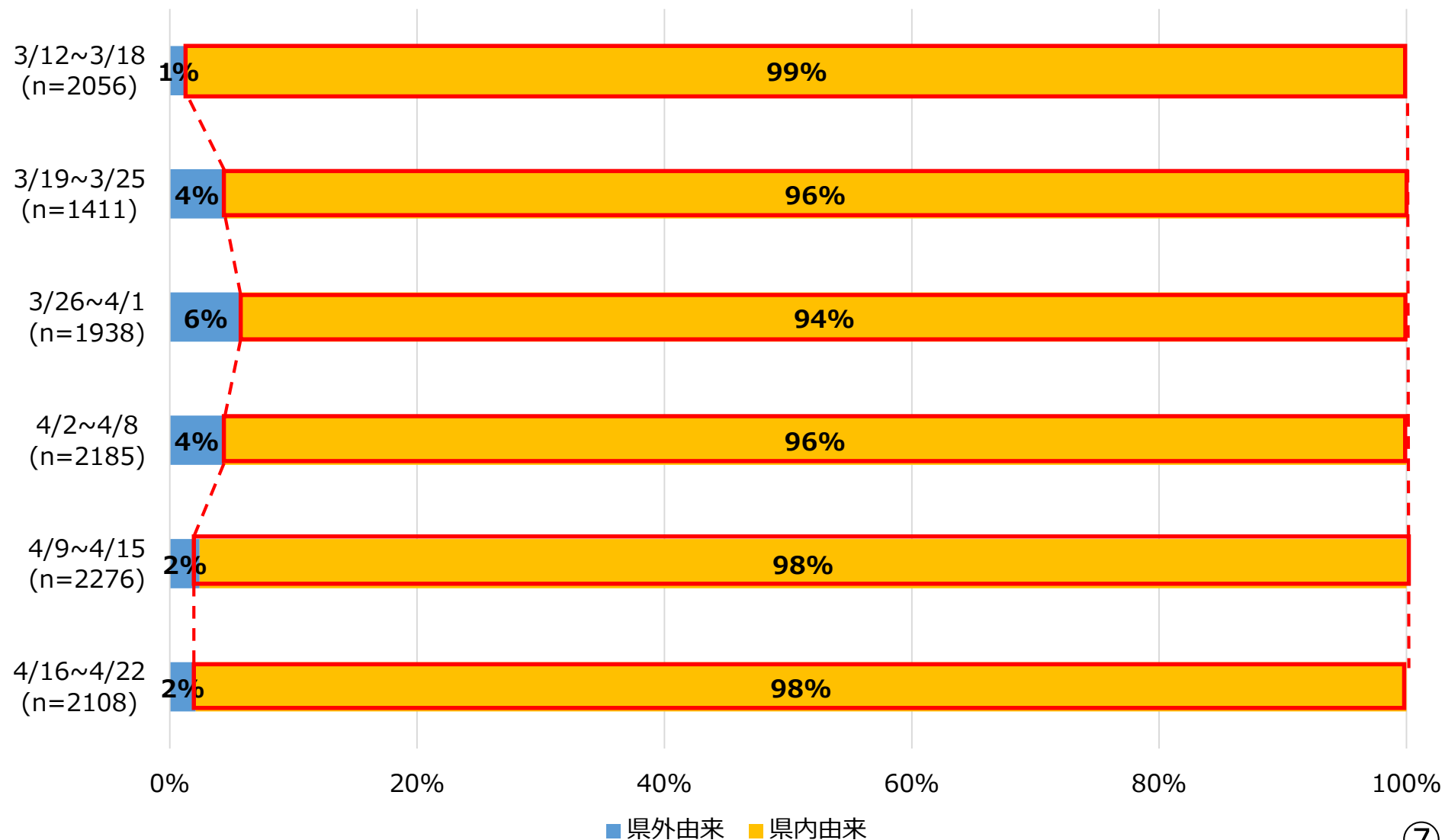


県内外別感染経路

集計期間：直近6週 R4.3.12~R4.4.22

感染経路（県内外別）

※経路不明・再陽性事例を除く

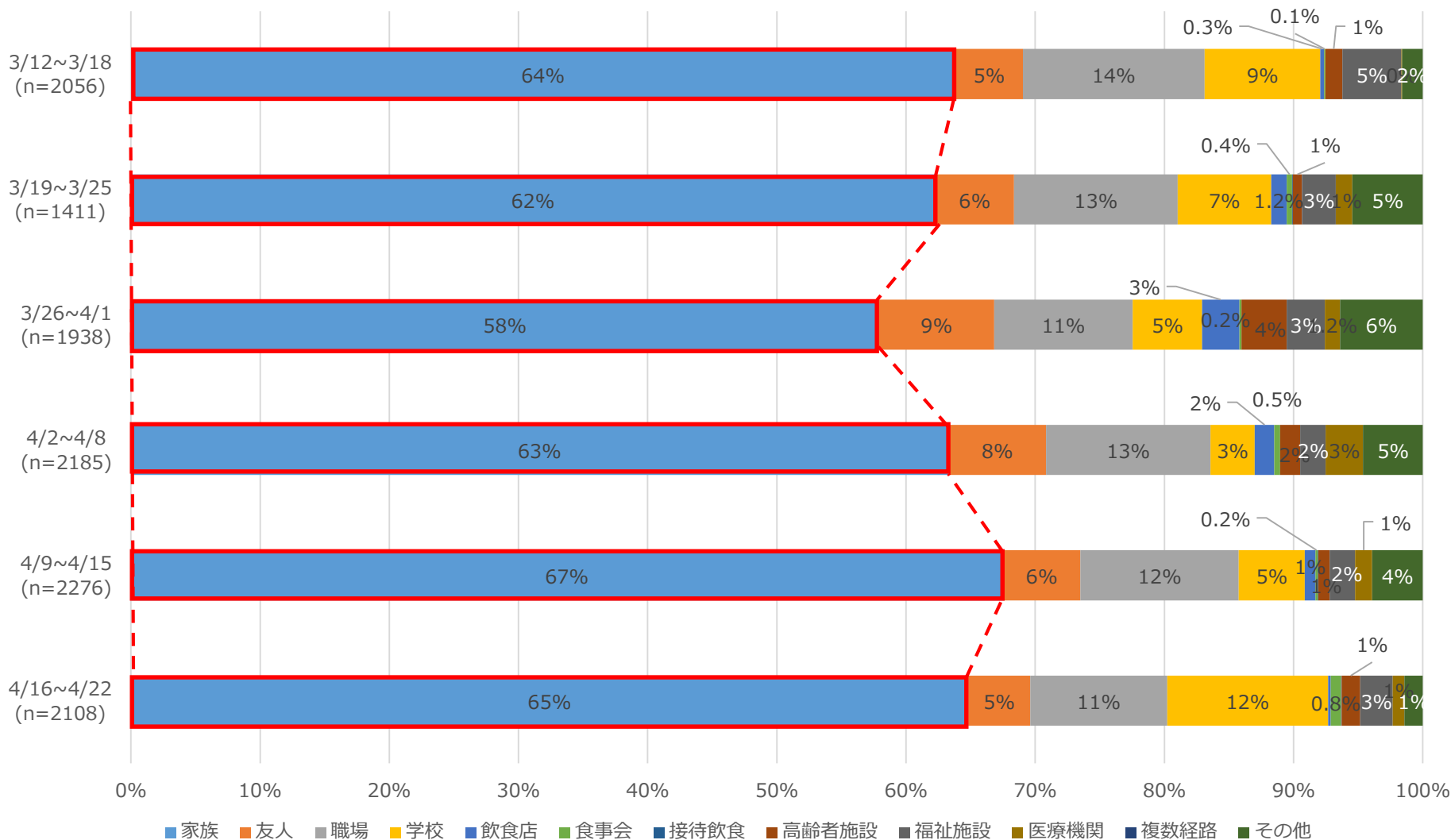


感染経路別患者発生状況

集計期間：直近6週 R4.3.12~R4.4.22

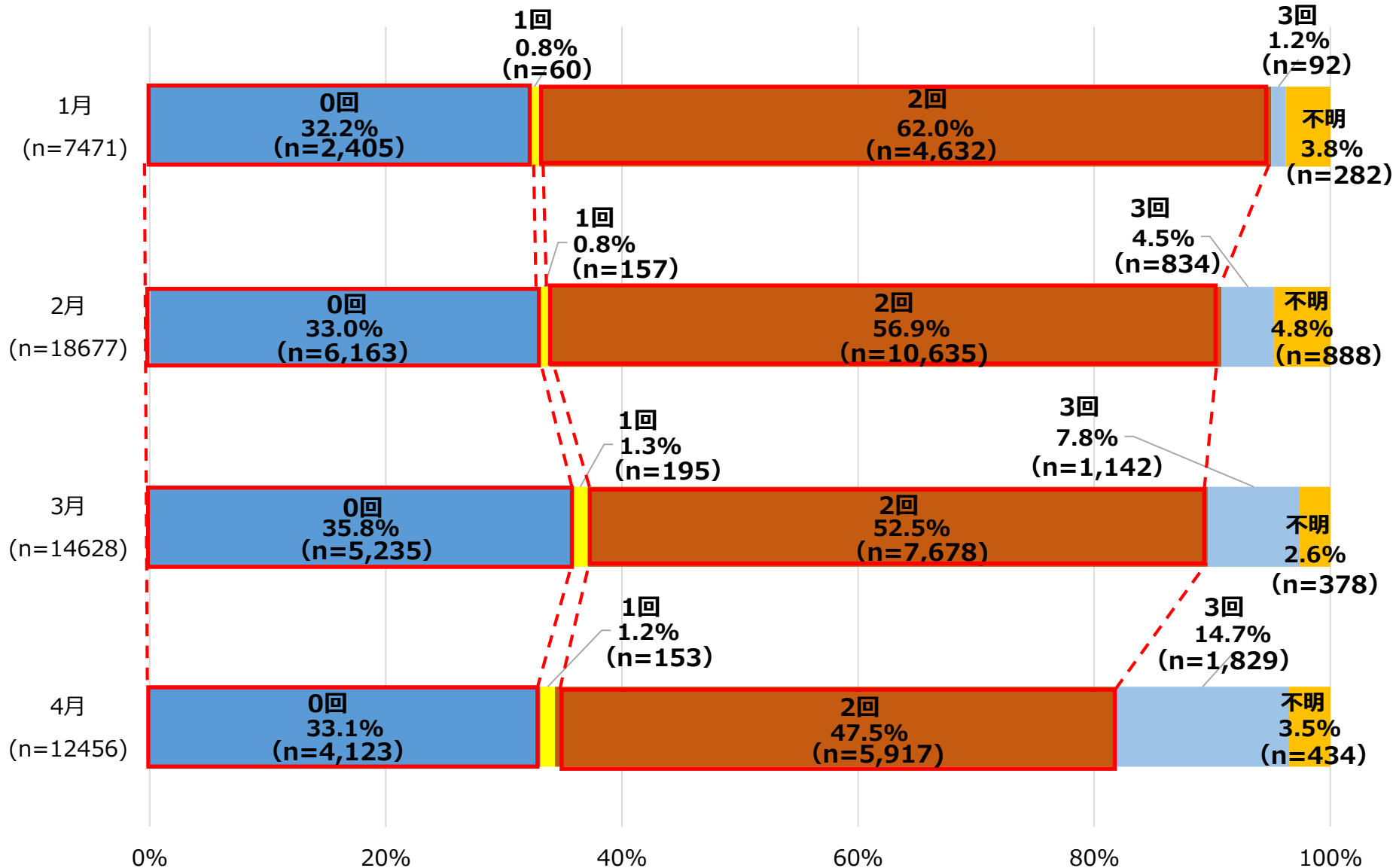
感染経路(経路別)

※経路不明・再陽性事例を除く



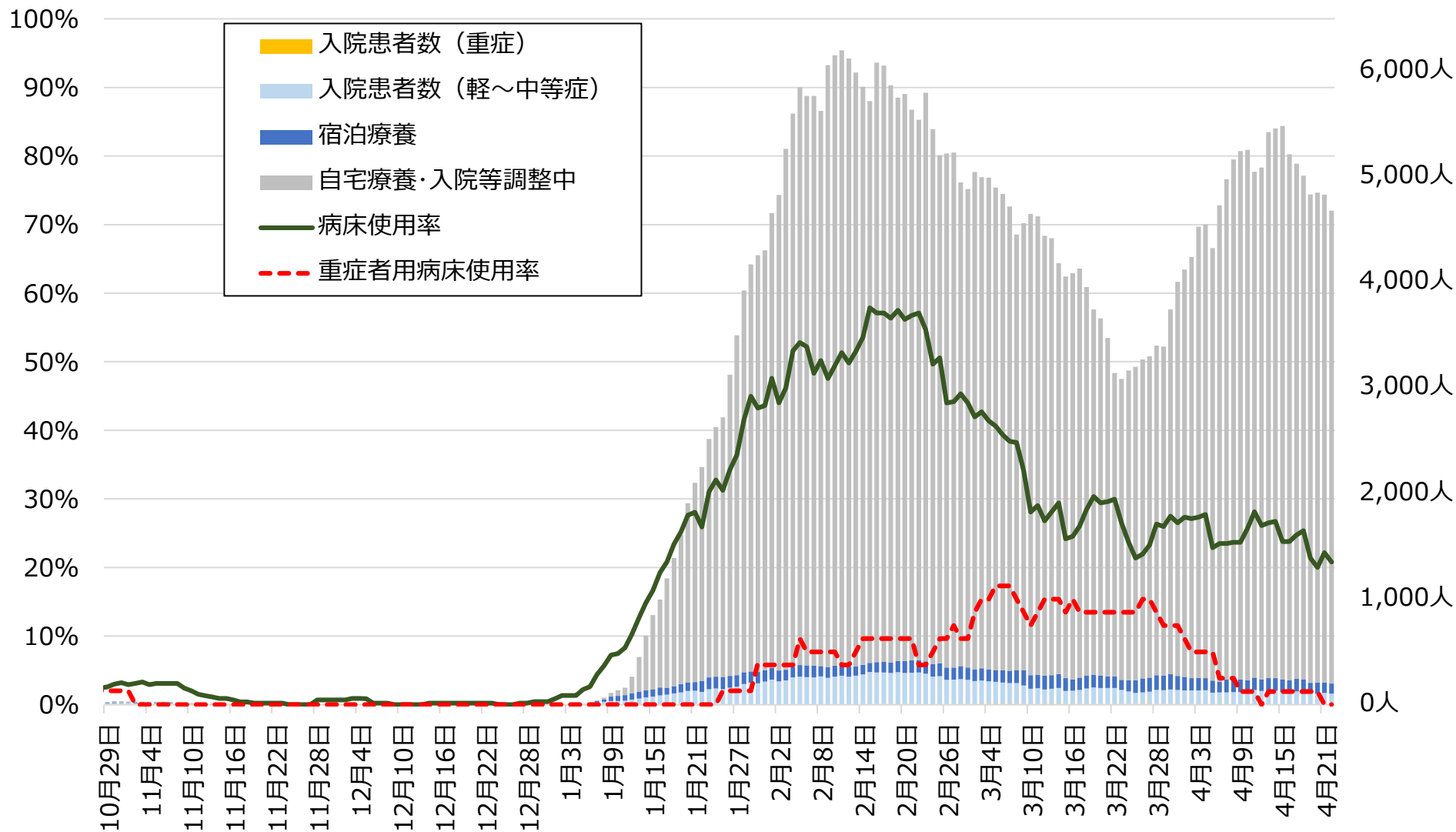
感染者全体に占めるワクチン接種歴の状況

集計期間：R4.1.1~R4.4.22



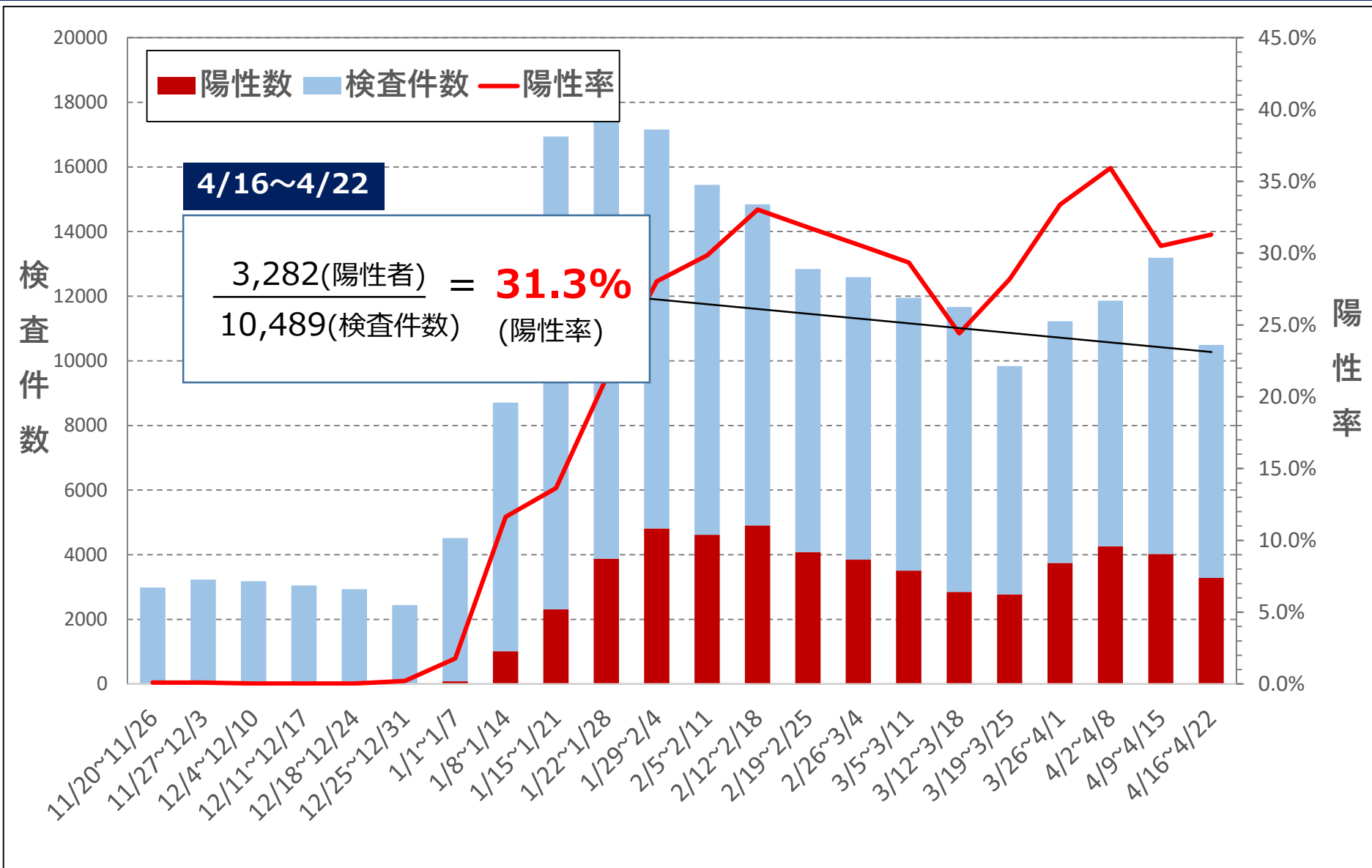
入院等の状況

R4.4.22時点



PCR等検査件数・陽性率

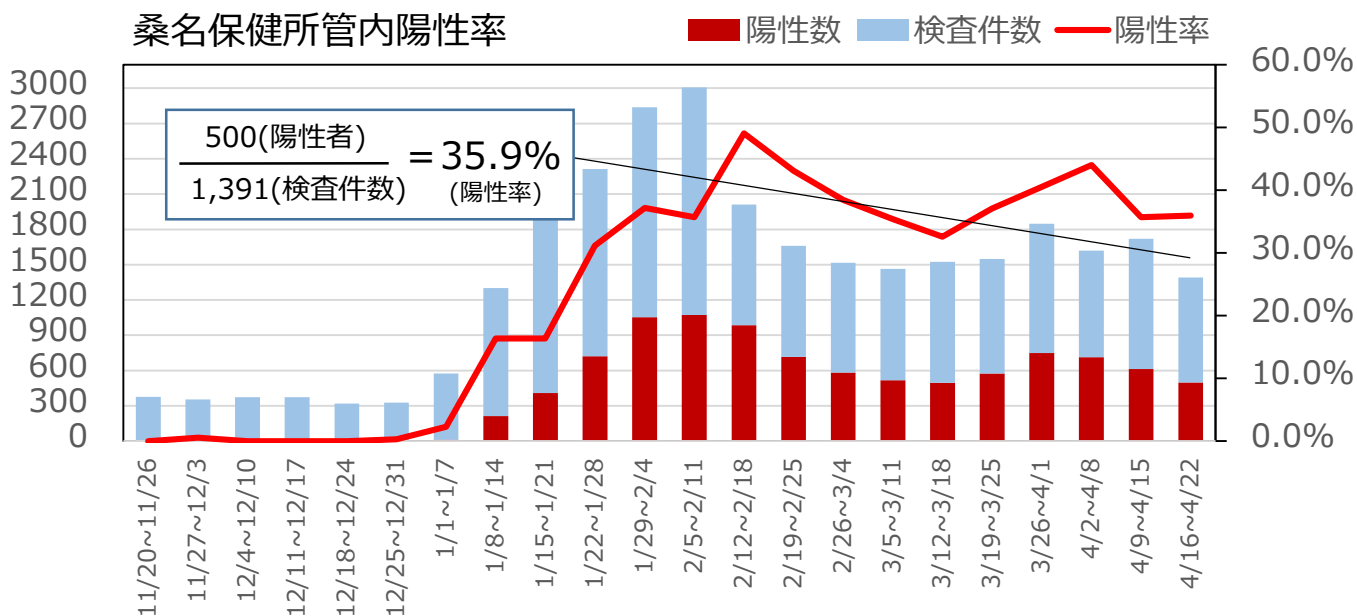
集計期間：R3.11.20～R4.4.22 (直近22週)



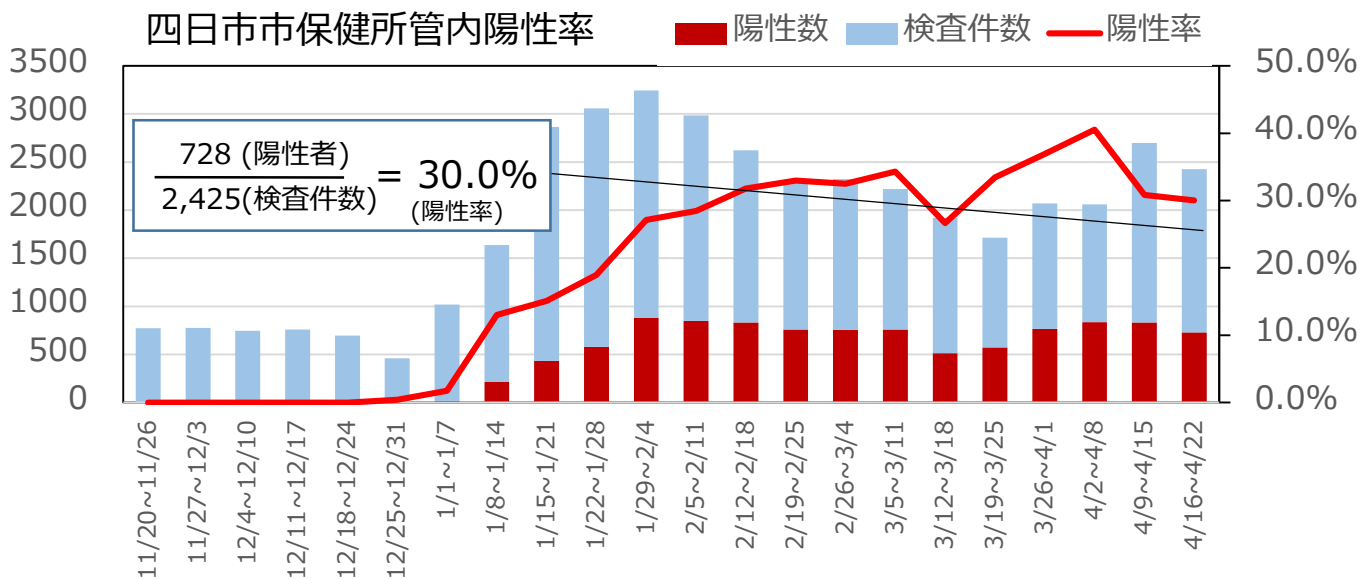
※陽性率を算出するための陽性者数及び検査件数は検査日ベースで集計しているため、公表日ベースの陽性者数とは一致しない

地域別の陽性率（北勢地域）

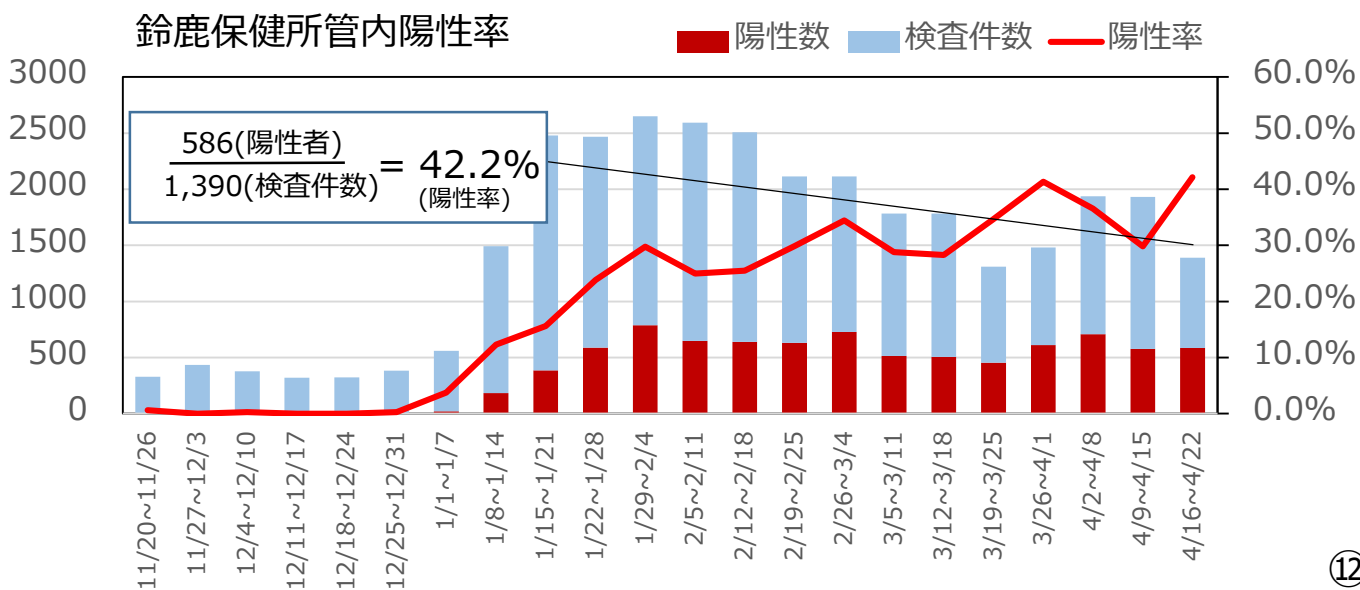
桑名保健所管内陽性率



四日市市保健所管内陽性率

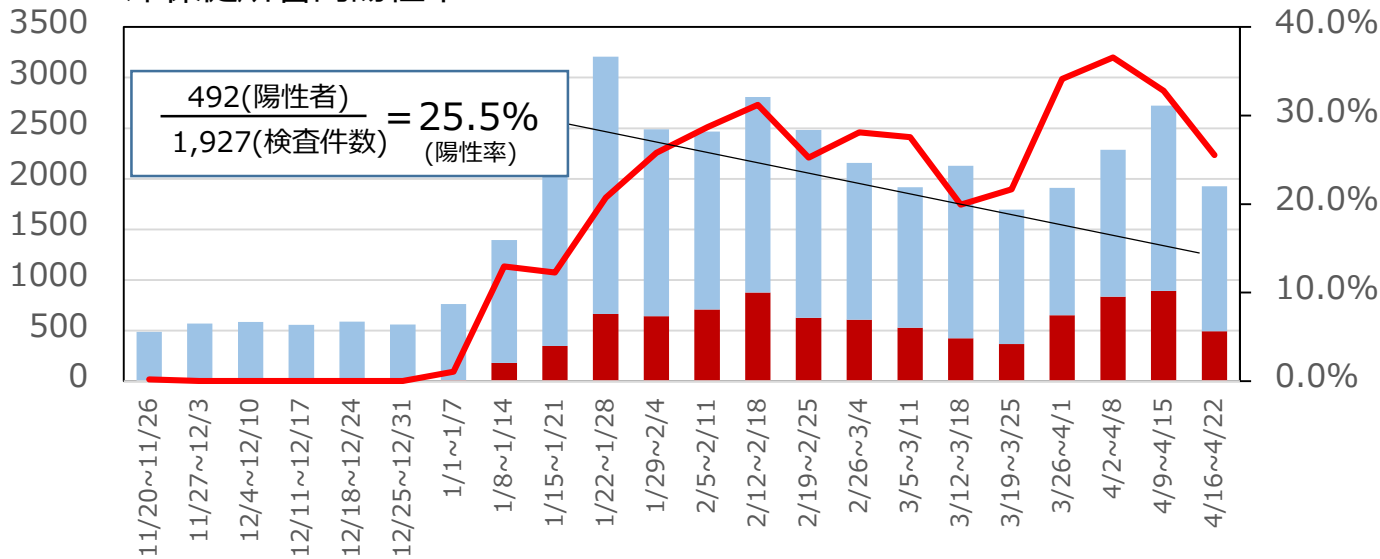


鈴鹿保健所管内陽性率

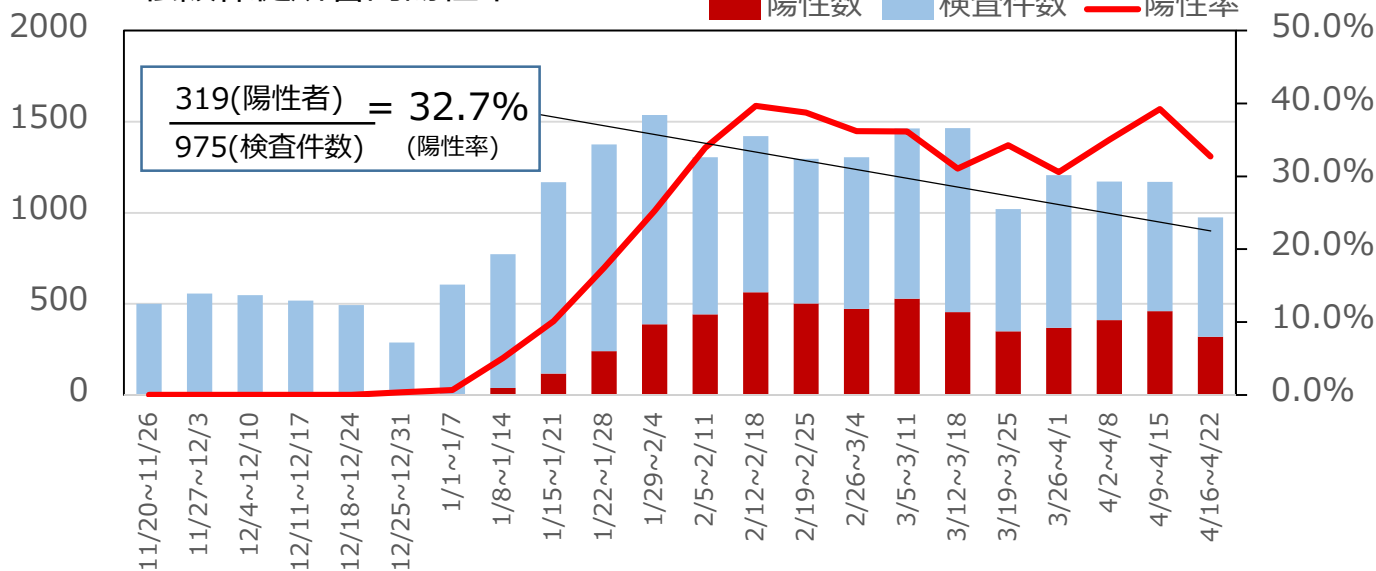


地域別の陽性率（中勢・南勢地域）

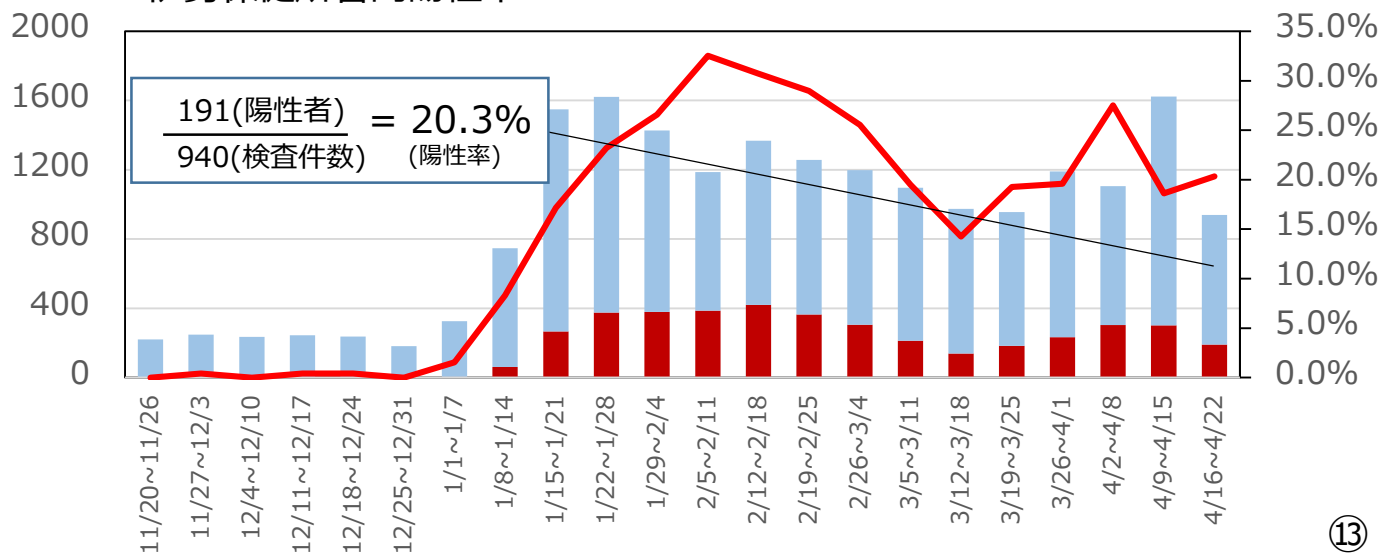
津保健所管内陽性率



松阪保健所管内陽性率

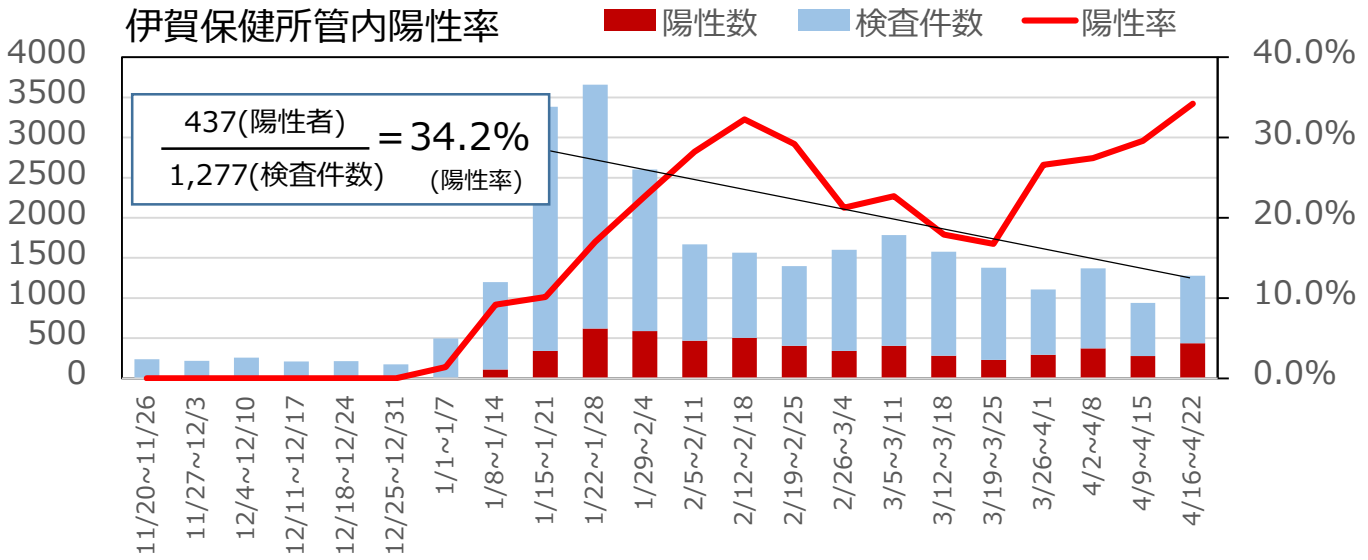


伊勢保健所管内陽性率

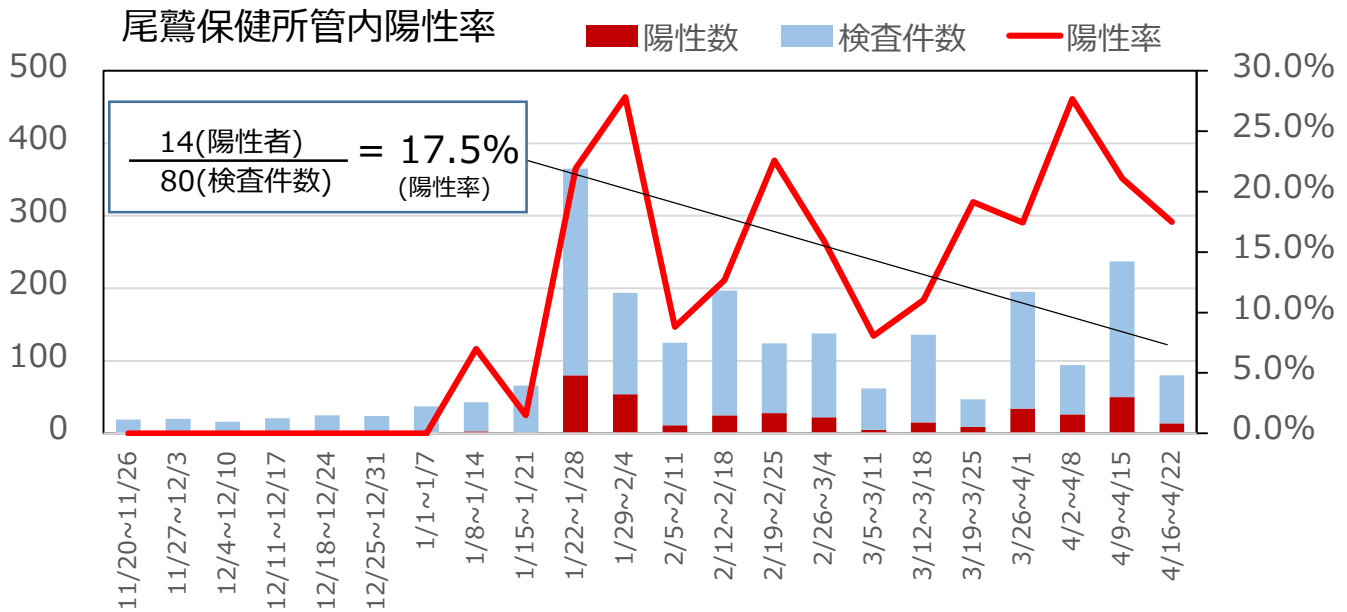


地域別の陽性率（伊賀・東紀州地域）

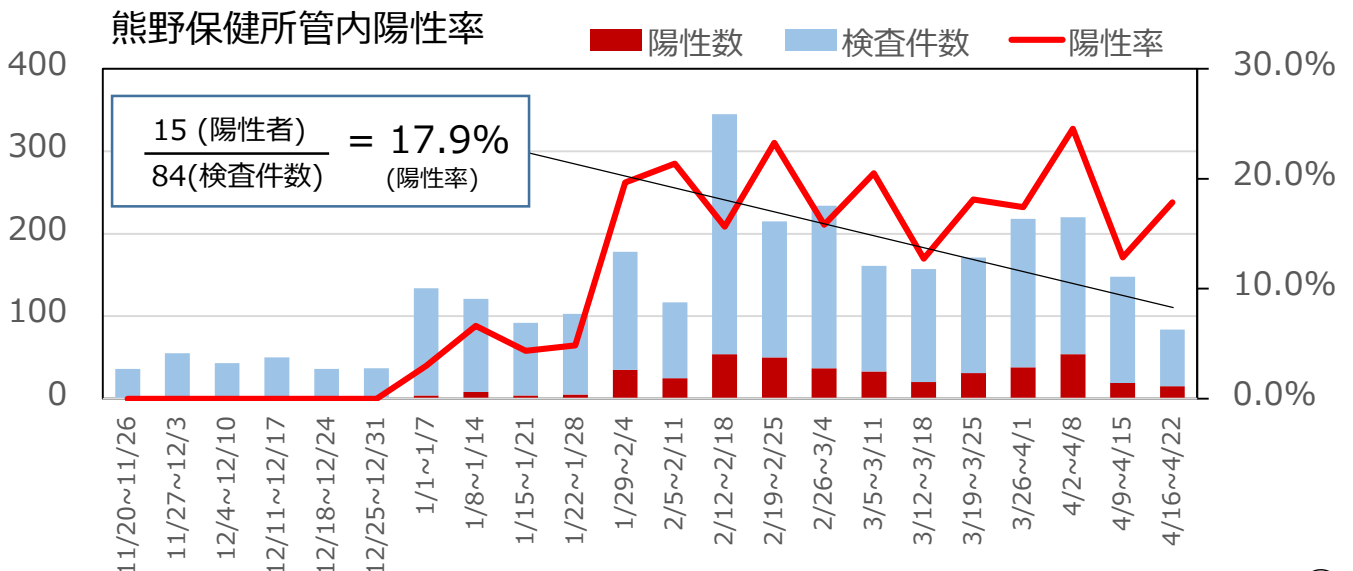
伊賀保健所管内陽性率



尾鷲保健所管内陽性率



熊野保健所管内陽性率



今週の感染状況等（4.16~4.22）

- ・新規感染者数（3,464人）は前週（4,156人）に比べて**減少（前週比0.83倍）**しています。
- ・医療圏別にみると、**北勢圏域**の割合が**52%**を占めています。
- ・年齢別にみると、**20歳未満**の割合が**36%**、**60歳以上**の割合が**9%**を占めています。
- ・県内外別では**県内由来**の割合は**98%**、経路別では**家族**の割合は**65%**を占めています。
- ・今週のPCR等検査は**10,489件**実施され、陽性率は**31.3%**です。