

令和4年度 県土整備部関係予算 新規事業及び完成予定事業箇所

県土整備部
県土整備総務課



県土整備部
公式マスコット「ちどりん」

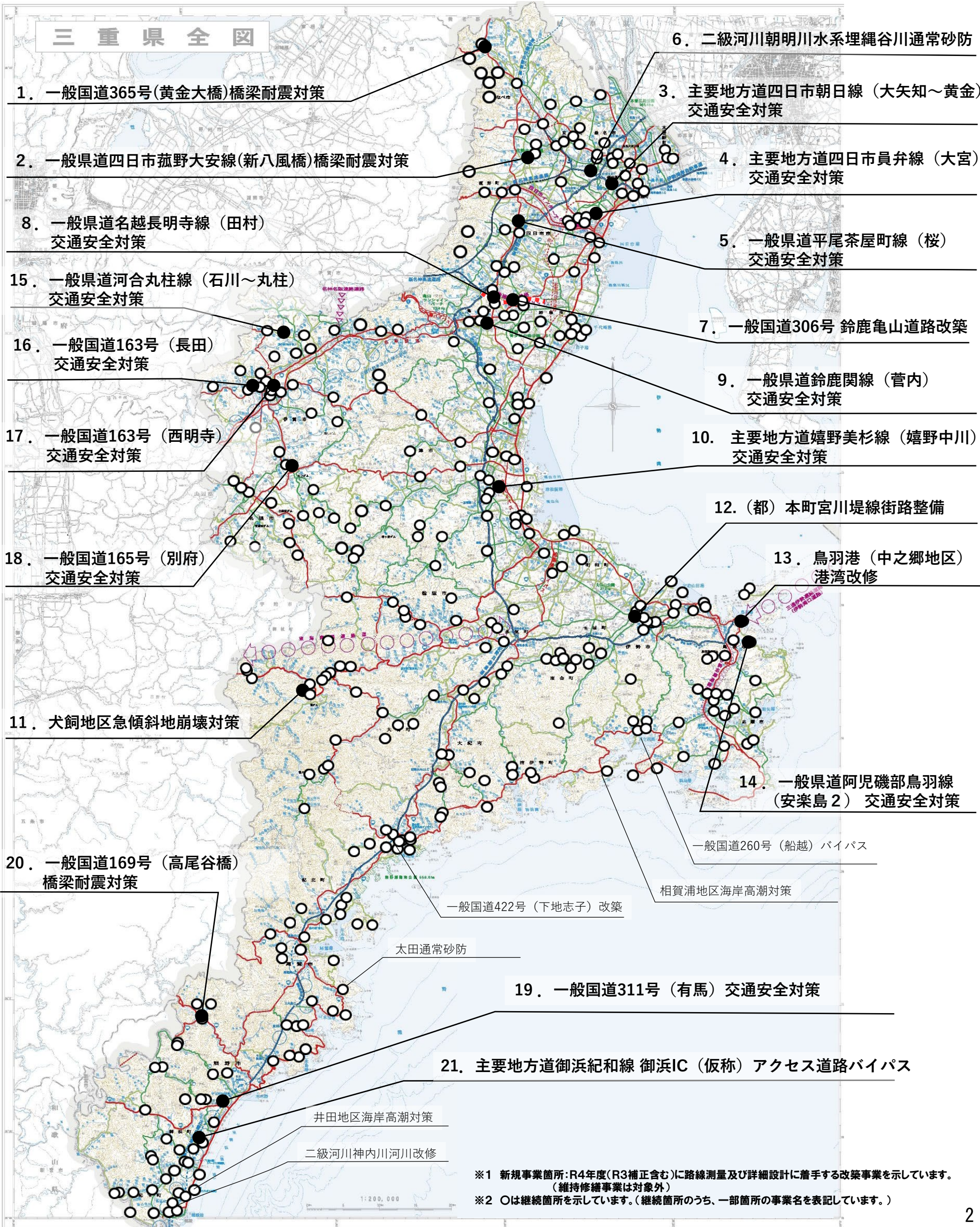
1. 令和4年度 事務所別事業費
2. 令和4年度 新規事業箇所(継続含む)
3. 令和4年度 完成予定箇所
4. 主な事業の完成見通し(令和5年度以降)
5. 令和4年度 新規・完成予定箇所 一覧表
6. 令和4年度 代表箇所事例

1. 令和4年度 事務所別事業費

(百万円)

	①R2年度 当初	②R3年度 当初 (補正含む)	③R4事業費当初(補正含む)		R3年度比 ③/②	R2年度比 ③/①	
			うち国土 強靱化等	うち当初			
桑名建設事務所	6,272	6,243	6,601	1,983	4,618	1.06	1.05
四日市建設事務所	3,183	4,776	4,403	1,351	3,052	0.92	1.38
鈴鹿建設事務所	3,849	5,483	5,805	1,815	3,990	1.06	1.51
津建設事務所	5,684	5,384	5,622	1,088	4,534	1.04	0.99
松阪建設事務所	4,653	6,931	6,607	1,995	4,612	0.95	1.42
伊勢建設事務所	4,836	6,315	5,810	1,833	3,977	0.92	1.20
志摩建設事務所	5,084	9,143	7,920	1,447	6,473	0.87	1.56
伊賀建設事務所	4,276	4,970	4,714	1,202	3,512	0.95	1.10
尾鷲建設事務所	4,168	4,781	4,418	951	3,467	0.92	1.06
熊野建設事務所	4,151	5,200	5,343	1,031	4,311	1.03	1.29
小計	46,156	59,226	57,242	14,694	42,547	0.97	1.24
北勢流域下水道事務所	4,578	5,165	5,411	174	5,237	1.05	1.18
中南勢流域下水道事務所	1,365	1,792	2,775	236	2,539	1.55	2.03
合計	52,099	66,183	65,428	15,104	50,323	0.99	1.26

2.令和4年度 新規事業箇所(継続事業含)

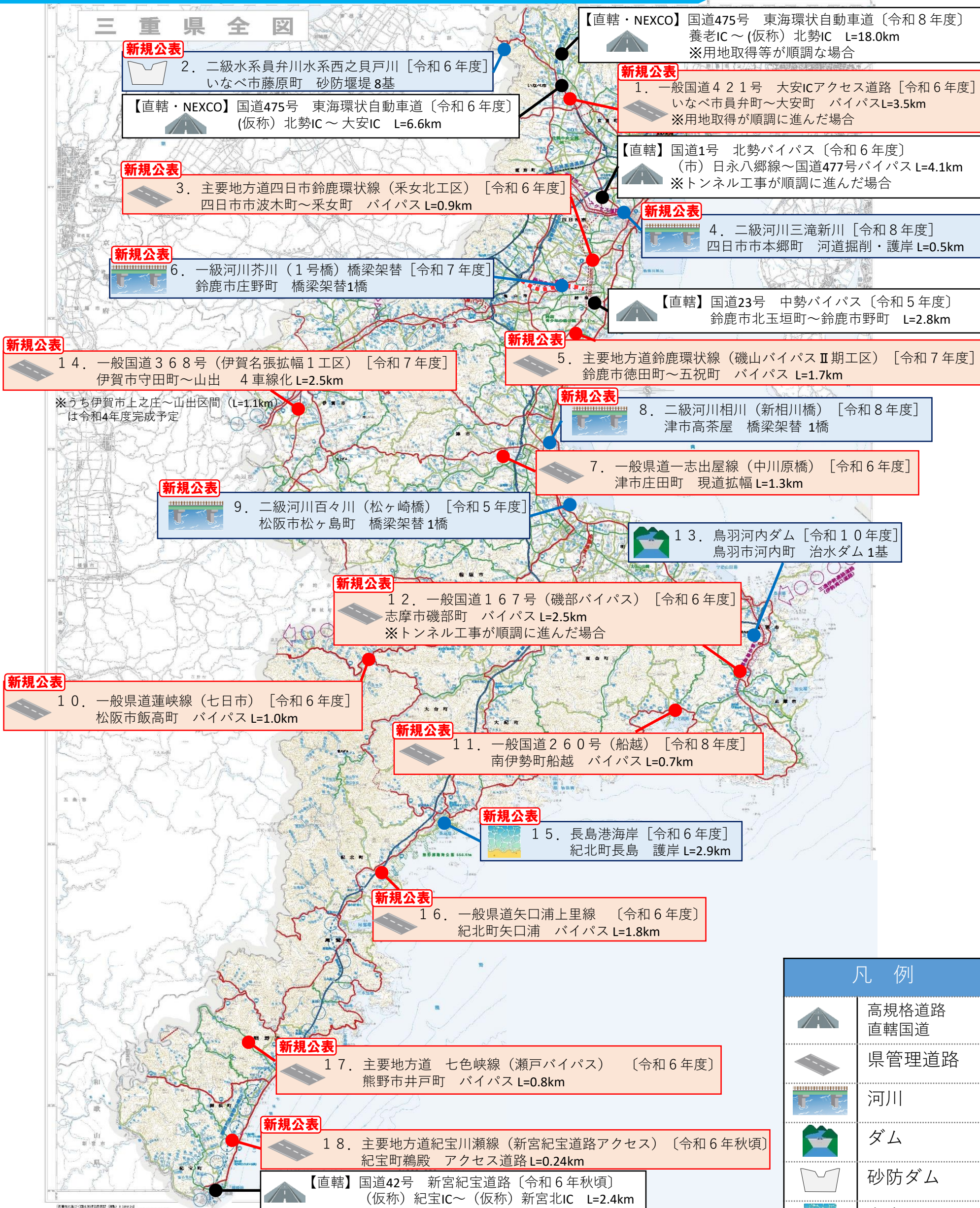


3.令和4年度 完成予定事業箇所



※完成予定事業箇所:改築事業の事業完成箇所を示しています。
(維持修繕事業は対象外)

4. 事業の完成見通し(令和5年度以降)



凡例	
	高規格道路 直轄国道
	県管理道路
	河川
	ダム
	砂防ダム
	海岸

※完成見込みについては、今後の予算状況等により変更になる場合がある。

5-1 新規事業箇所

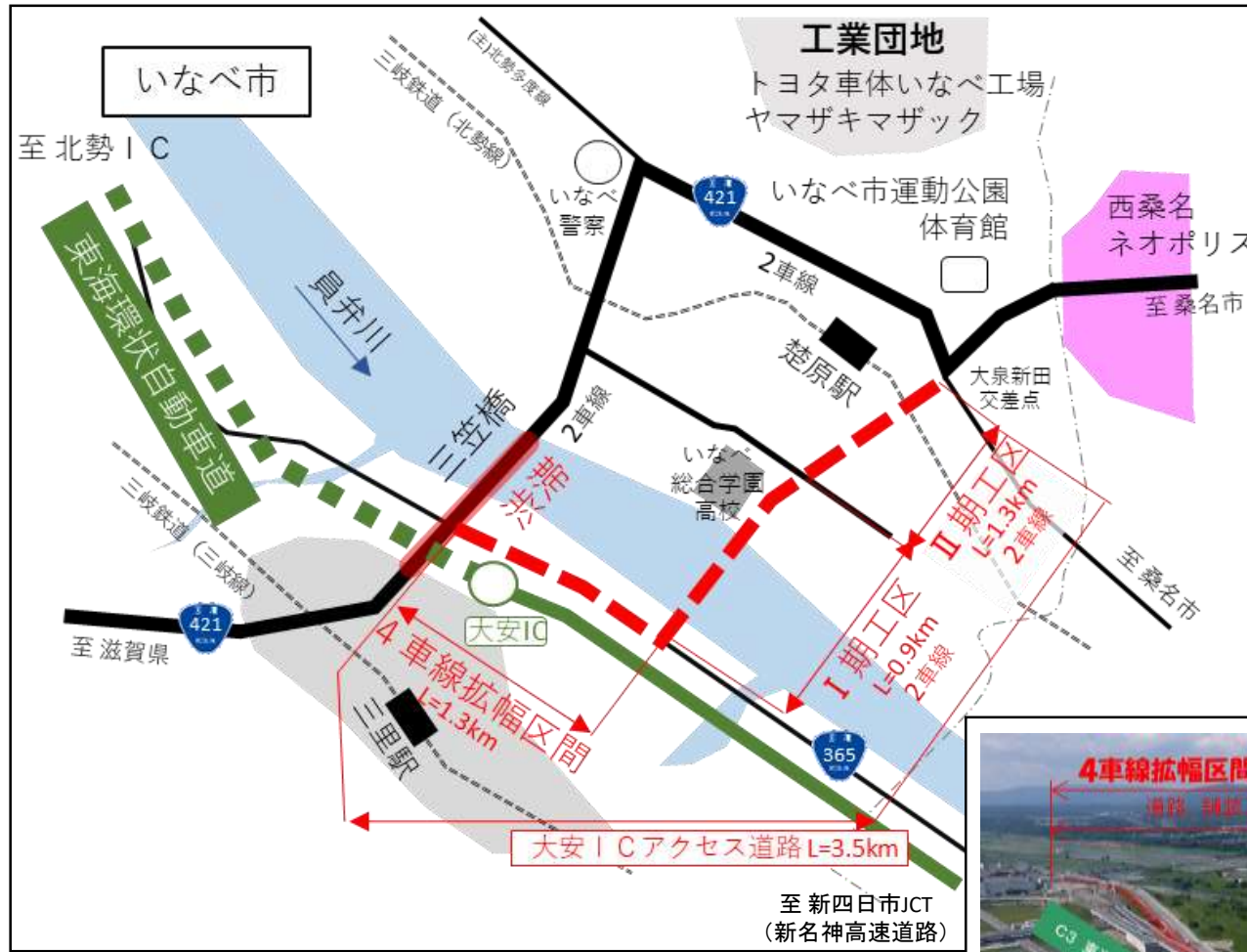
	事務所名	市町名	事業名	整備内容
1	桑名建設事務所	いなべ市	一般国道365号(黄金大橋)橋梁耐震対策	橋梁耐震対策L=265.0m 橋脚補強N=6基
2	四日市建設事務所	菰野町	一般県道四日市菰野大安線(新八風橋)橋梁耐震対策	橋梁耐震対策L199.5m 橋脚補強N=6基
3	四日市建設事務所	四日市市	主要地方道四日市朝日線(大矢知～黄金)交通安全対策	あんしん路肩 L=0.4km
4	四日市建設事務所	四日市市	主要地方道四日市員弁線(大宮)交通安全対策	歩道整備 L=0.02km
5	四日市建設事務所	四日市市	一般県道平尾茶屋町線(桜)交通安全対策	あんしん路肩 L=0.1km
6	四日市建設事務所	朝日町	二級水系朝明川水系埋縄谷川通常砂防	砂防堰堤工N=1基
7	鈴鹿建設事務所	鈴鹿市～亀山市	一般国道306号鈴鹿亀山道路改築	バイパス事業 L=10.5km
8	鈴鹿建設事務所	亀山市	一般県道名越長明寺線(田村)交通安全対策	歩道整備 L=0.03km
9	鈴鹿建設事務所	亀山市	一般県道鈴鹿関線(管内)交通安全対策	歩道整備 L=0.5km
10	松阪建設事務所	松阪市	主要地方道嬉野美杉線(嬉野中川)交通安全対策	歩道整備 N=1箇所
11	松阪建設事務所	松阪市	犬飼地区急傾斜地崩壊対策	擁壁工L=410m
12	伊勢建設事務所	伊勢市	(都)本町宮川堤線街路整備	電線共同溝整備事業 L=0.6km
13	志摩建設事務所	鳥羽市	鳥羽港(中之郷地区)港湾改修	岸壁耐震補強 L=0.18km
14	志摩建設事務所	鳥羽市	一般県道阿児磯部鳥羽線(安楽島2)交通安全対策	歩道整備 L=0.3km
15	伊賀建設事務所	伊賀市	一般県道河合丸柱線(石川～丸柱)交通安全対策	あんしん路肩 L=1.1km
16	伊賀建設事務所	伊賀市	一般国道163号(長田)交通安全対策	あんしん路肩 L=0.45km
17	伊賀建設事務所	伊賀市	一般国道163号(西明寺)交通安全対策	歩道整備 L=0.03km
18	伊賀建設事務所	伊賀市	一般国道165号(別府)交通安全対策	歩道整備 L=0.05km
19	熊野建設事務所	熊野市	一般国道311号(有馬)交通安全対策	歩道整備 L=0.15km
20	熊野建設事務所	熊野市	一般国道169号(高尾谷橋)橋梁耐震対策	橋梁耐震対策L=90.0m 対策検討N=一式
21	熊野建設事務所	御浜町	主要地方道御浜紀和線 御浜IC(仮称)アクセス道路バイパス	バイパス事業 L=2.2km

5-2 完成予定事業箇所

	事務所名	市町名	事業名	整備内容
1	桑名建設事務所	東員町	一般県道桑名東員線(山田)バイパス	バイパス事業 L=0.5km
2	桑名建設事務所	いなべ市	一般国道306号(藤原大橋)橋梁耐震対策	橋梁耐震対策 L=117.0m 橋脚補強N=3基
3	桑名建設事務所	木曾岬町	一般県道木曾岬弥富停車場線(富田子)交通安全対策	歩道整備 L=0.22km
4	桑名建設事務所	東員町	一般国道421号(鳥取)交通安全対策	あんしん路肩 L=0.15km
5	桑名建設事務所	いなべ市	二級水系員弁川水系少部原谷川通常砂防	砂防堰堤工N=1基、溪流保全工L=345m
6	四日市建設事務所	四日市市	一般国道477号(尾平)4車線化	4車線化事業 L=0.4km
7	四日市建設事務所	菰野町	一般国道306号(菰野大橋)橋梁耐震対策	橋梁耐震対策 L=99.7m 橋脚補強N=2基
8	四日市建設事務所	四日市市	主要地方道宮妻峽線(水沢)交通安全対策	歩道整備 L=0.75km
9	四日市建設事務所	四日市市	一般国道365号(下海老)交通安全対策	歩道整備 L=1.3km
10	鈴鹿建設事務所	亀山市	一般国道25号(加太市場)拡幅	現道拡幅事業 L=0.1km
11	鈴鹿建設事務所	亀山市	一般国道25号(加太)法面对策	法面对策工 L=0.08km
12	津建設事務所	津市	主要地方道松阪青山線(両国橋)橋梁耐震対策	橋梁耐震対策 L=82.0m 橋脚補強N=3基
13	津建設事務所	津市	一般県道平生庄田線(榊原)交通安全対策	あんしん路肩 L=1.3km
14	津建設事務所	津市	一級水系雲出川水系深田川通常砂防	砂防堰堤工N=1基
15	松阪建設事務所	大台町	一般県道高奈上三瀬線(下三瀬)改築	バイパス事業 L=0.1km
16	松阪建設事務所	松阪市	主要地方道鳥羽松阪線(第一避溢橋)橋梁耐震対策	橋梁架け替えL=39.7m
17	松阪建設事務所	松阪市	一般国道166号(高見大橋)橋梁耐震対策	橋梁耐震対策 L=180.0m 橋脚補強N=3基、支承補強N=一式
18	伊勢建設事務所	度会町	主要地方道度会玉城線拡幅	現道拡幅事業 L=0.3km
19	伊勢建設事務所	南伊勢町	一般国道260号(東宮橋)橋梁耐震対策	橋梁架け替えL=30.5m
20	伊勢建設事務所	大紀町	一般国道260号(海望橋)橋梁耐震対策	橋梁耐震対策L=100.0m 桁等補強N=一式、支承取替N=一式
21	伊勢建設事務所	度会町	主要地方道伊勢大宮線(長原)交通安全対策	歩道整備 L=0.68km
22	伊勢建設事務所	度会町	主要地方道伊勢大宮線(長原)拡幅	現道拡幅事業 L=0.2km
23	伊勢建設事務所	大紀町	一級水系宮川水系小平谷通常砂防	砂防堰堤工N=1基
24	伊勢建設事務所	度会町	一級水系宮川水系北山川通常砂防	砂防堰堤工N=1基
25	志摩建設事務所	鳥羽市	主要地方道鳥羽磯部線(松尾拡幅)拡幅	現道拡幅事業 L=0.2km
26	志摩建設事務所	鳥羽市	一般県道阿児磯部鳥羽線(安楽島1)交通安全対策	歩道整備 L=1.5km
27	伊賀建設事務所	名張市	一般国道368号(伊賀名張拡幅2工区)4車線化	4車線化事業 L=0.3km
28	伊賀建設事務所	伊賀市	一般県道観菩提寺線拡幅	現道拡幅事業 L=0.2km
29	伊賀建設事務所	伊賀市	主要地方道伊賀青山線拡幅	現道拡幅事業 L=0.3km
30	伊賀建設事務所	伊賀市	一般国道163号(小田高架橋)橋梁耐震対策	橋梁耐震対策L=150.0m 橋脚補強N=6基
31	伊賀建設事務所	名張市	一般国道368号(天王大橋)橋梁耐震対策	橋梁耐震対策L=120.2m 橋脚補強N=2基
32	伊賀建設事務所	伊賀市	主要地方道甲南阿山伊賀線(田中)交通安全対策	歩道整備 L=0.87km
33	伊賀建設事務所	伊賀市	一般県道伊賀甲南線(下柘植)交通安全対策	歩道整備 L=0.24km
34	伊賀建設事務所	伊賀市	一般国道163号(西明寺)交通安全対策	歩道整備 L=0.03km
35	伊賀建設事務所	伊賀市	(都)服部橋新都市線街路整備	現道拡幅事業 L=0.7km
36	尾鷲建設事務所	紀北町	その他水系谷地東谷通常砂防	砂防堰堤工N=1基
37	熊野建設事務所	熊野市	一般国道311号(有馬)交通安全対策	歩道整備 L=0.15km
38	熊野建設事務所	紀宝町	主要地方道紀宝川瀬線(高岡2工区)拡幅	現道拡幅事業 L=0.2km
39	熊野建設事務所	紀宝町	上地3地区急傾斜地崩壊対策	法面工A=3,200m ² 、擁壁工L=98m
40	熊野建設事務所	紀宝町	主要地方道紀宝川瀬線(阪松原)法面对策	法面对策工 L=1.9km

6. 令和4年度 代表箇所事例

■ バイパス道路の整備による、交通渋滞の緩和と大安ICへのアクセスを強化します



【事業概要】

大安ICへのアクセス強化を図るため、4車線化とバイパスを整備します。



位置図

一般国道421号
(大安ICアクセス)

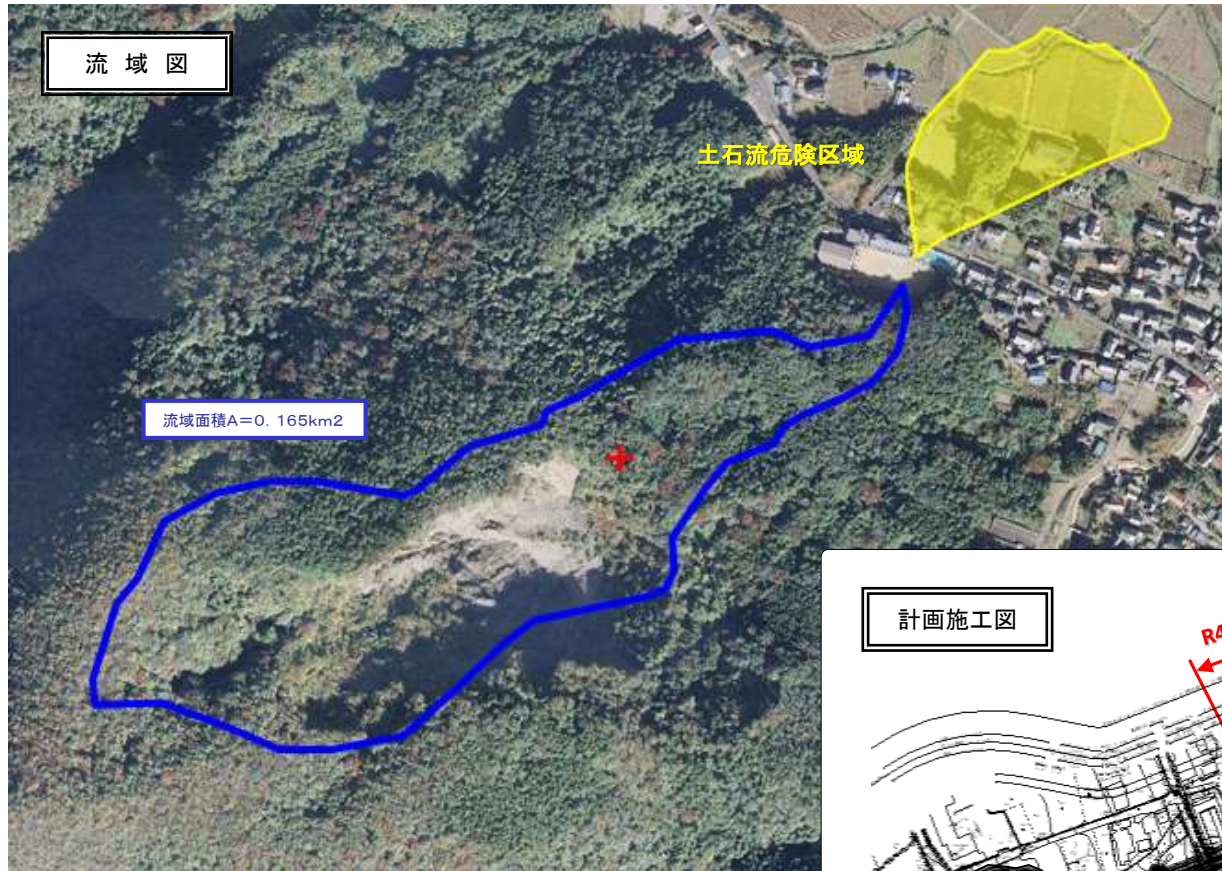
令和6年度完了予定

【令和4年度の実施内容】

- ◇ 道路改良工
- ◇ 橋梁上部工
- ◇ 舗装工



■ 土砂災害防止施設の整備により、地域住民の安全安心を確保します



【事業概要】

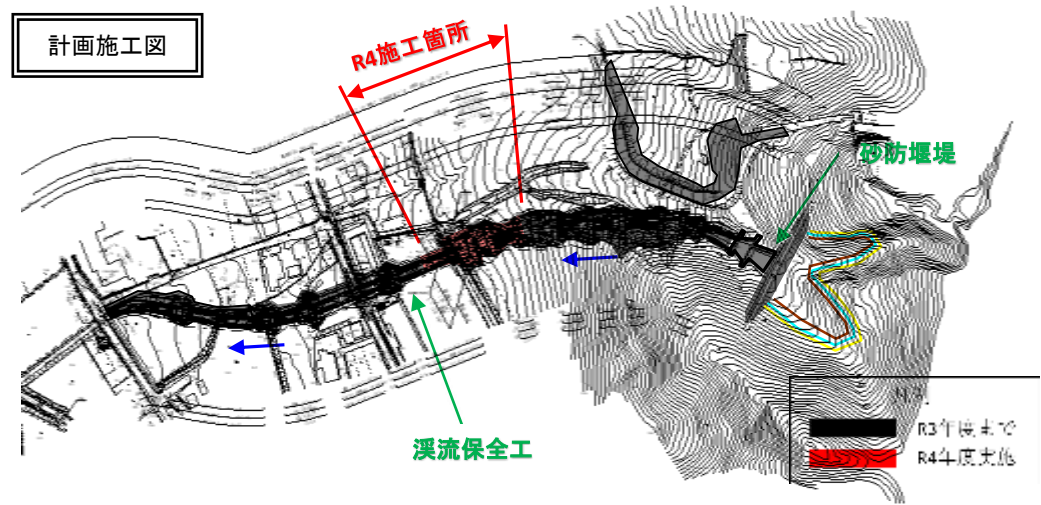
地域住民の安全・安心を確保するため、砂防堰堤等を整備します。



【令和4年度の実施内容】

◇ 溪流保全工

計画施工図



■ 四日市市と鈴鹿市を結ぶ道路ネットワークを強化します



【事業概要】
幅員狭小区間と渋滞箇所を迂回するバイパス道路を整備します。

位置図



令和6年度完了予定

【令和4年度の実施内容】

- ◇道路改良工
- ◇橋梁上部工

■ 現在の整備状況



采女大橋架設

■ 現道の状況

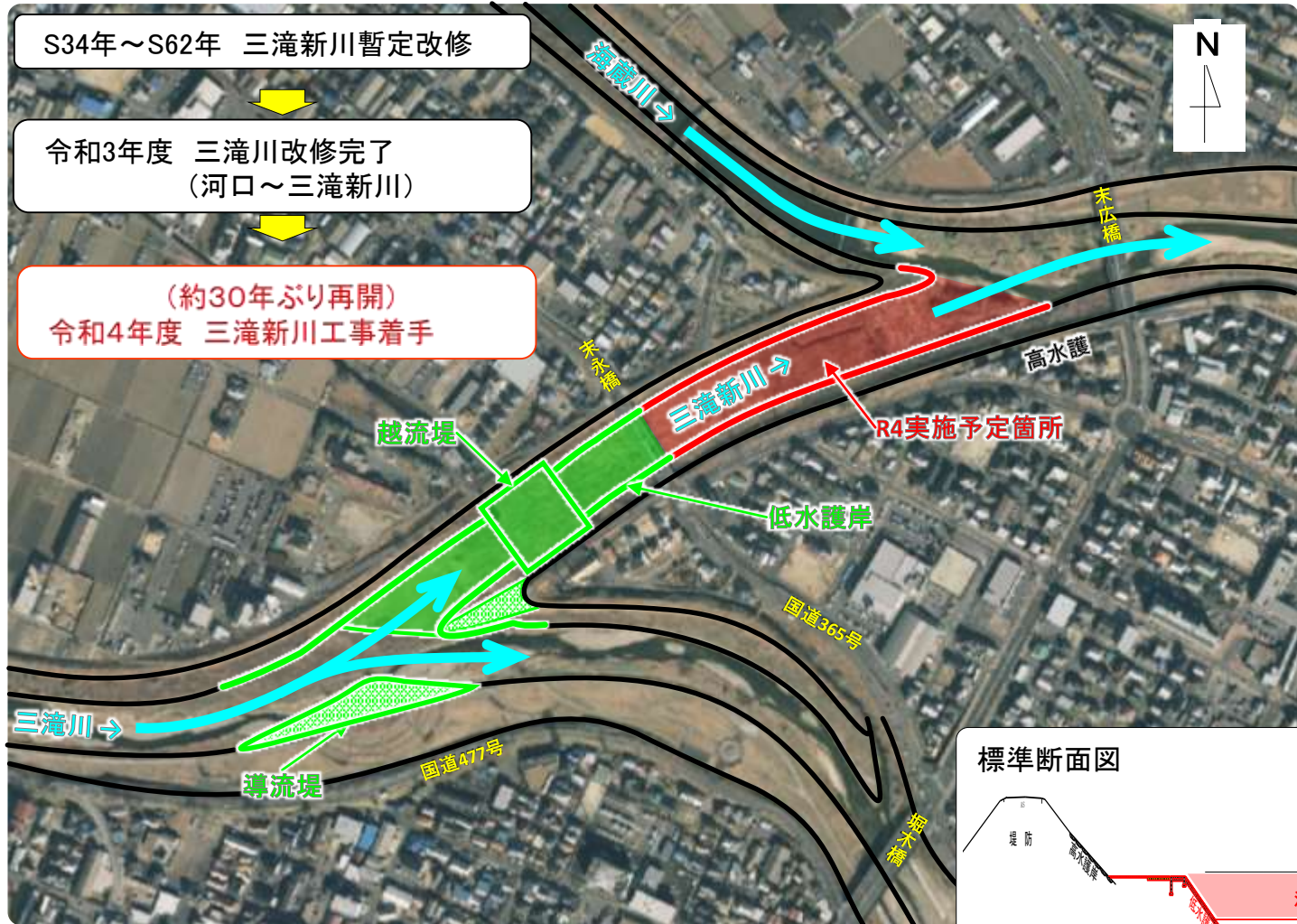


【現道】幅員狭小区間【四日市市波木町付近】



【現道】渋滞発生箇所【貝家橋南詰交差点】

■ 三滝川、海蔵川、三滝新川の三川が一体となって、流域の治水安全度向上を図ります



【事業概要】

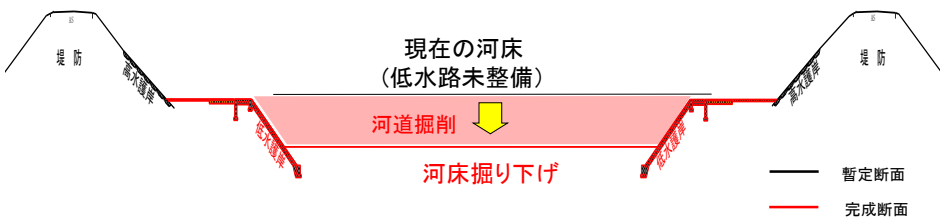
三滝川を海蔵川へ分派させるため三滝新川を改修します。

令和8年度完了予定

【令和4年度の実施内容】

- ◇ 導流堤等詳細設計
- ◇ 地質調査
- ◇ 低水護岸工、河道掘削工

標準断面図



鈴鹿建設事務所 一般国道306号鈴鹿亀山道路事業【新規】

■ 鈴鹿市街地と高速道路を直結し、「産業支援」や「防災機能の充実」が図られます



【事業概要】

高速道路に直結する新たな東西軸の幹線道路を整備します。

位置図



一般国道306号
鈴鹿亀山道路

【令和4年度の実施内容】

◇ 路線測量

凡例	
	主要渋滞箇所
	主要渋滞区間
	津波浸水想定

凡例	
	対象区間
	高速道路
	一般国道
	主要地方道
	一般県道

【鈴鹿環状線の混雑状況】 (汲川原橋南詰交差点付近)



【国道306号の混雑状況】 (徳原北交差点付近)



■ 海岸の侵食を防止し、越波被害の低減を図ります



【事業概要】

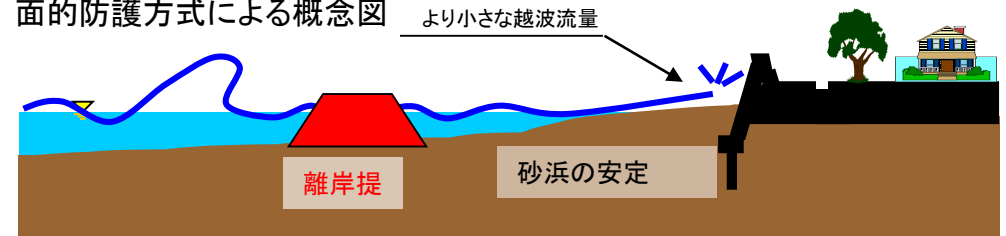
海岸の侵食を防止するため、離岸堤を整備します。



【令和4年度の実施内容】

◇ 離岸堤工

面的防護方式による概念図



■ 地域間連携強化のための道路ネットワークを強化します



【事業概要】

老朽化した中川原橋の架け替えを行い、あわせて大型車が対向困難な区間を解消します。

位置図



令和6年度完了予定

【令和4年度の実施内容】

- ◇道路改良工
- ◇橋梁上部工

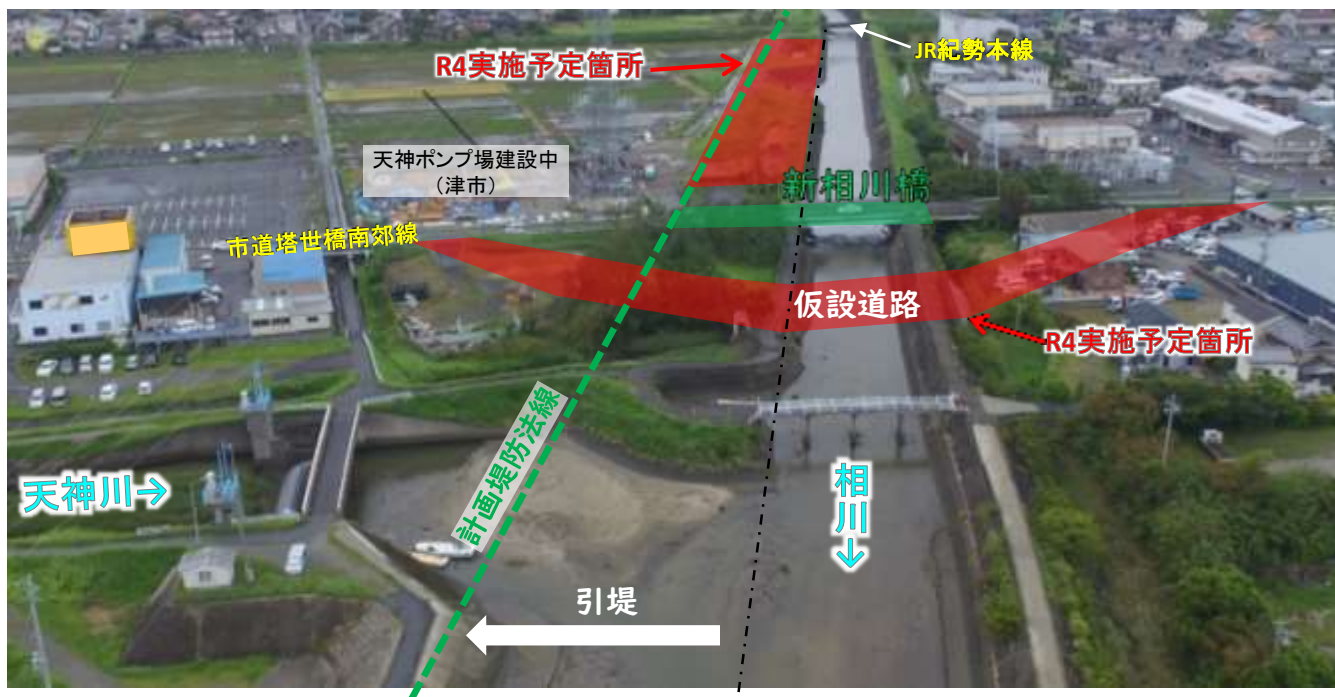
■ 現在の整備状況



■ 現道の状況



■ 川幅を広げるために新相川橋を架け替えてネック点を解消します



【事業概要】

流域住民の安全・安心を確保するため、相川橋の架け替え等を行います。

令和8年度完了予定

【令和4年度の実施内容】

- ◇ 仮設道路工
- ◇ 護岸工

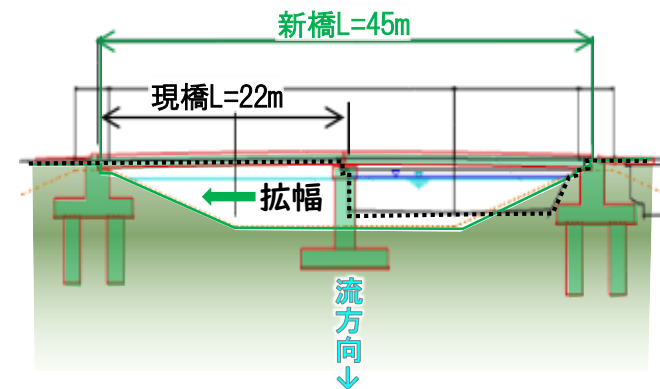


台風21号による浸水被害発生

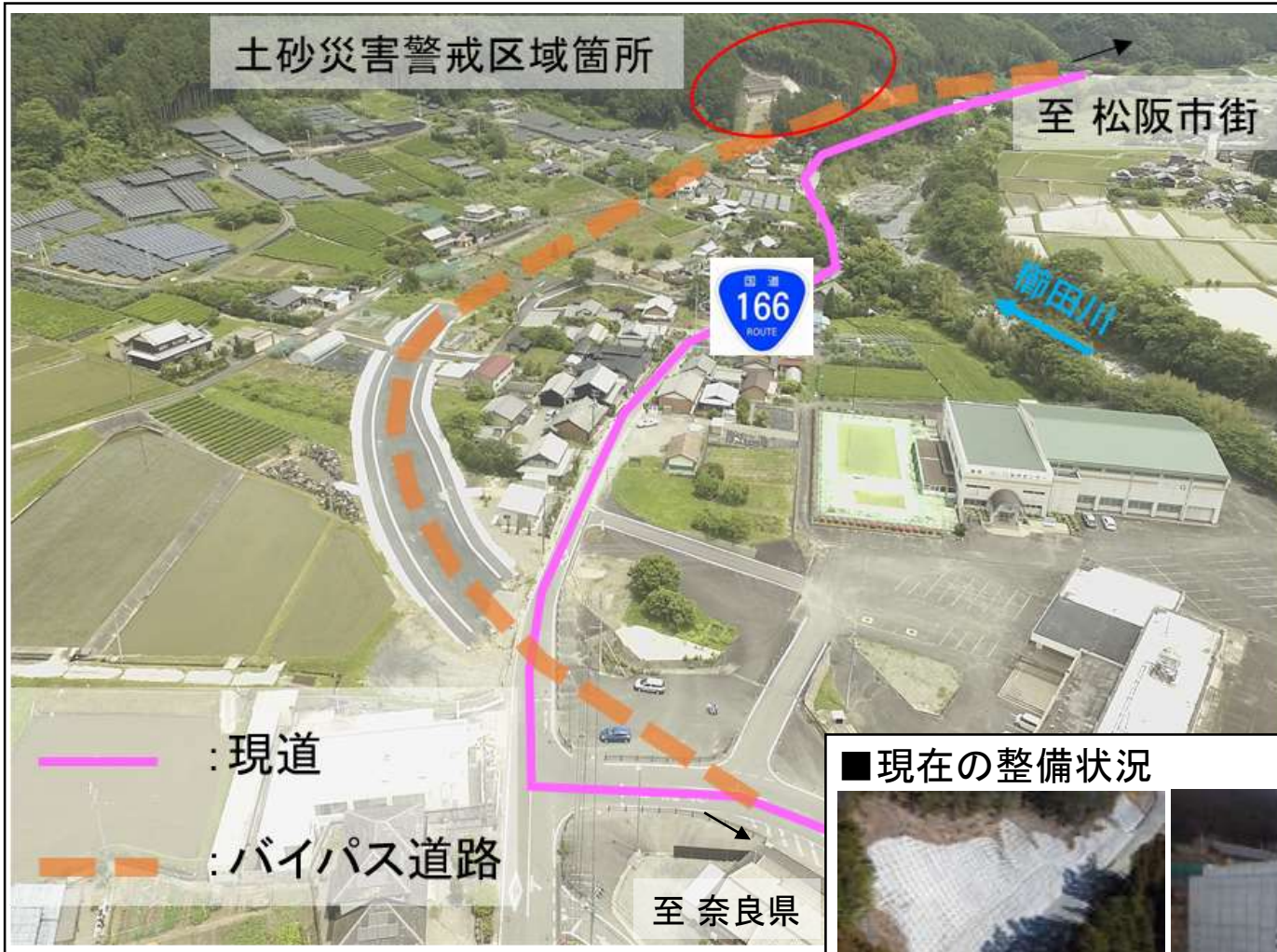


河口部から約900mの引堤完了
次のネック点は、新相川橋！

新相川橋架替のための仮設道路工にR2より着手



■ 松阪市の背骨を強靱化！バイパス道路の供用開始に向け、事業を加速します



【事業概要】

位置図

幅員狭小ですれ違い困難な現道区間を迂回するバイパス道路を整備します。

一般県道蓮峽線
(七日市)



令和6年度完了予定

【令和4年度の実施内容】

- ◇ 道路改良工
- ◇ 橋梁上部工

■ 現在の整備状況



■ 現道の状況



■地域の産業・経済を支える港湾施設の老朽化対策を進めます



【事業概要】

地域の産業・経済を支える松阪港の老朽化した岸壁上部工の更新を進めます。

【令和4年度実施内容】

岸壁上部工の更新 L=48m



■「命の道、生活の道、産業の道」のために 国道260号を整備します



【事業概要】

幅員狭小ですれ違い
困難な現道区間を迂
回するバイパス道路を
整備します。

令和8年度完了予定

【令和4年度の実施内容】

◇道路改良工

位置図



■現在の整備状況



■現道の状況



■ 河道断面拡大のため護岸を改修します



【事業概要】

流域住民の安全・安心を確保するため、河道掘削や護岸改修を行います。

位置図



【令和4年度の実施内容】

◇ 護岸工 他

事業計画

令和2年度完了

【短期対策】

暫定河道掘削

(松尻橋～赤十字病院)



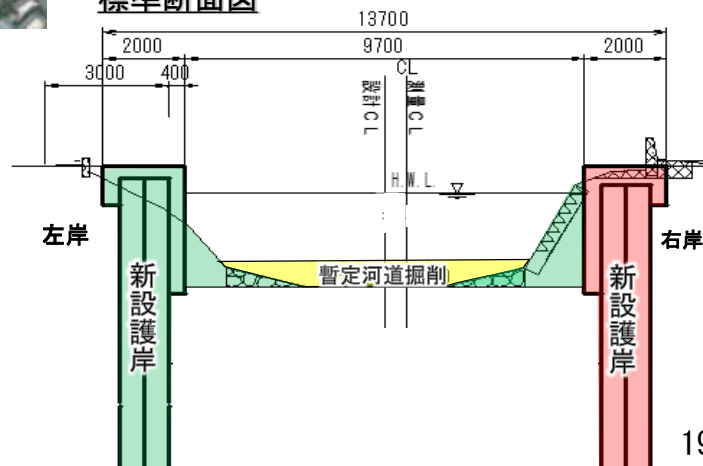
令和3年度より工事着手

【中長期対策】

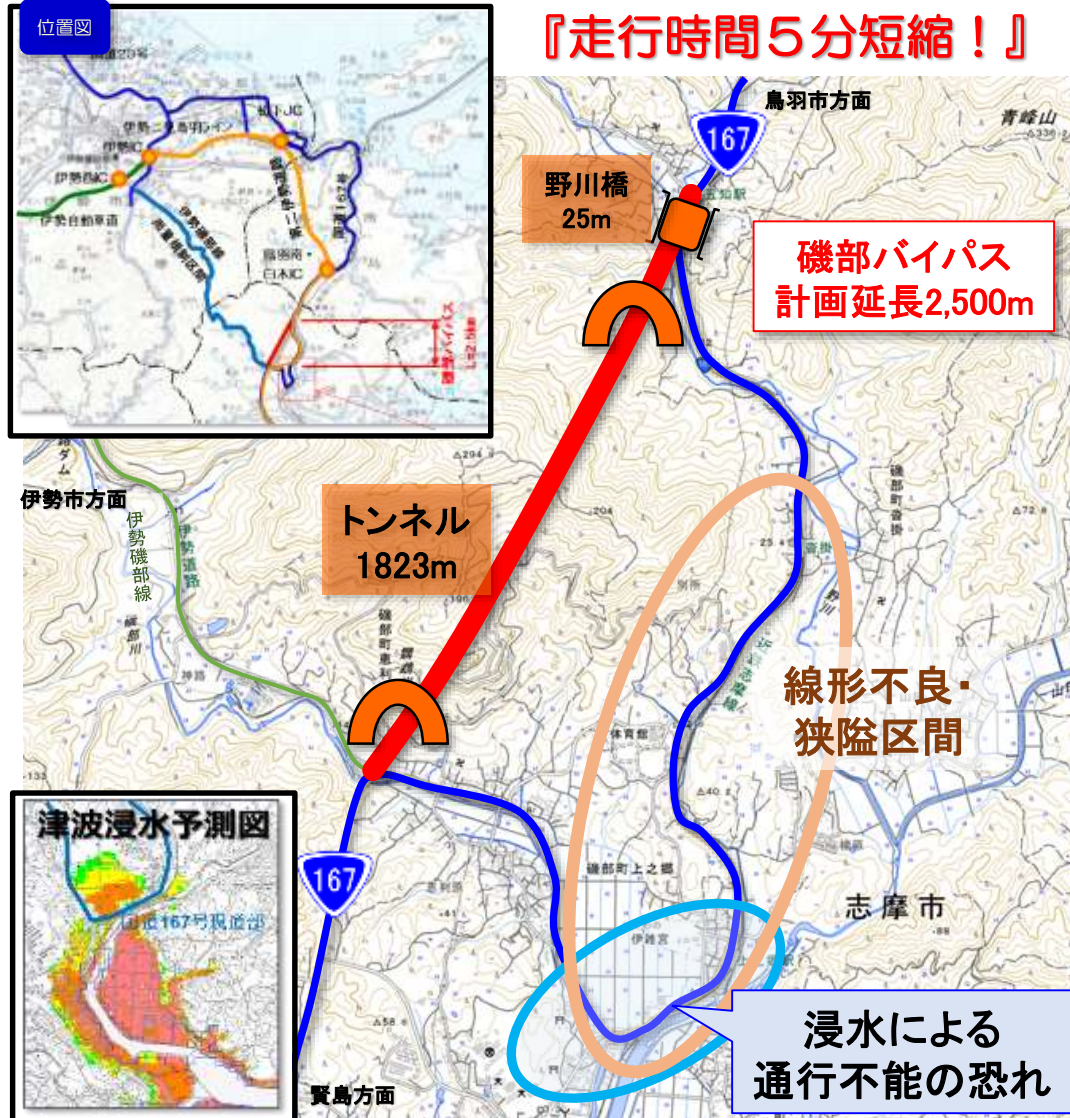
護岸工 (松尻橋～赤十字病院)

右岸側の新設護岸改修を先行して実施します。

標準断面図



■ バイパスの整備により、伊勢志摩地域の連携強化を図ります



【事業概要】

浸水による通行不能区間を迂回するバイパス道路を整備します。

令和6年度完了予定



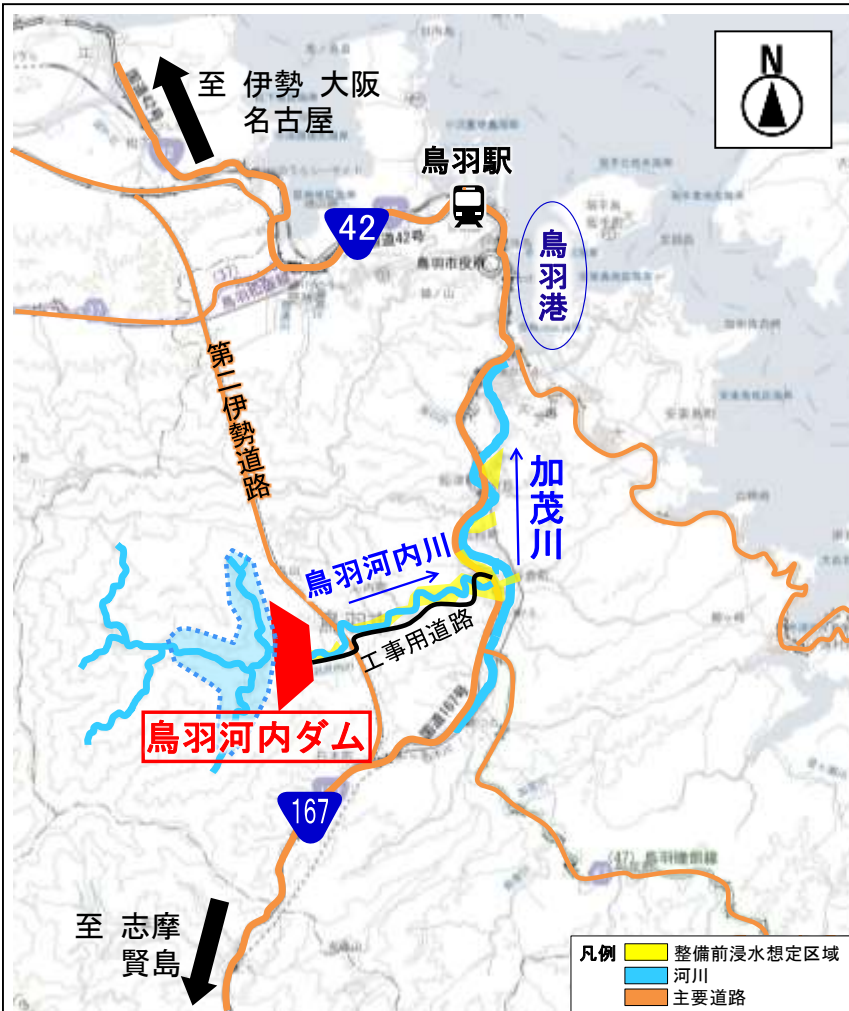
【令和4年度の実施内容】

- ◇ トンネル工、トンネル設備工
- ◇ 道路改良工
- ◇ 橋梁下部工
- ◇ 護岸工

■ 現道の状況



■ 加茂川流域の浸水被害を軽減するためにダムを建設します



【事業概要】

鳥羽河内ダムを整備することにより、河川のピーク時の流量を1/5に抑え、浸水被害を軽減します。



位置図



令和10年度完了予定

【令和4年度の実施内容】

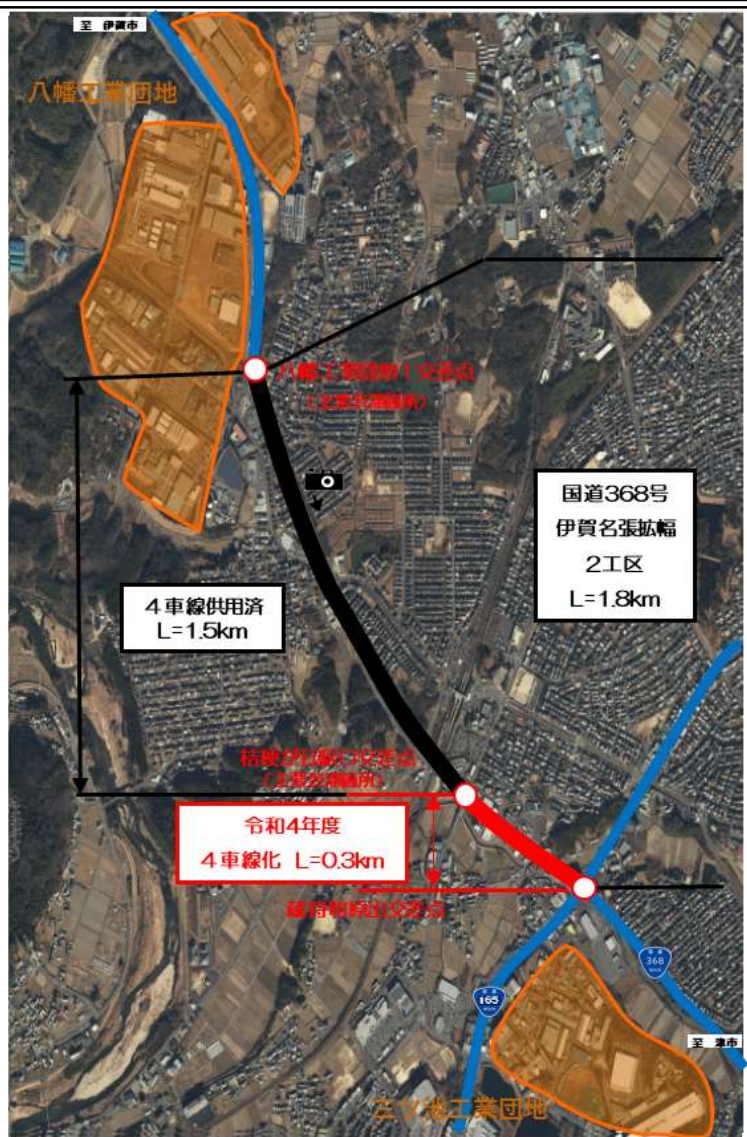
- ◇ 工事用道路工
- ◇ 付替道路工 他

【現状】

- ・ 平成 29(2017)年度 工事用道路工事に着手
- ・ 令和 2 (2020)年度 用地買収完了
- ・ 令和 5 (2023)年度 本体工事着手予定



■ 4車線化により渋滞の緩和、緊急輸送道路の機能強化、物流機能の向上を図ります



【事業概要】

工業団地への通勤などで朝夕に生じている渋滞を緩和し、物流機能の向上を図るため、4車線化します。

位置図



【令和4年度の実施内容】

- ◇道路改良工
- ◇舗装工

整備前

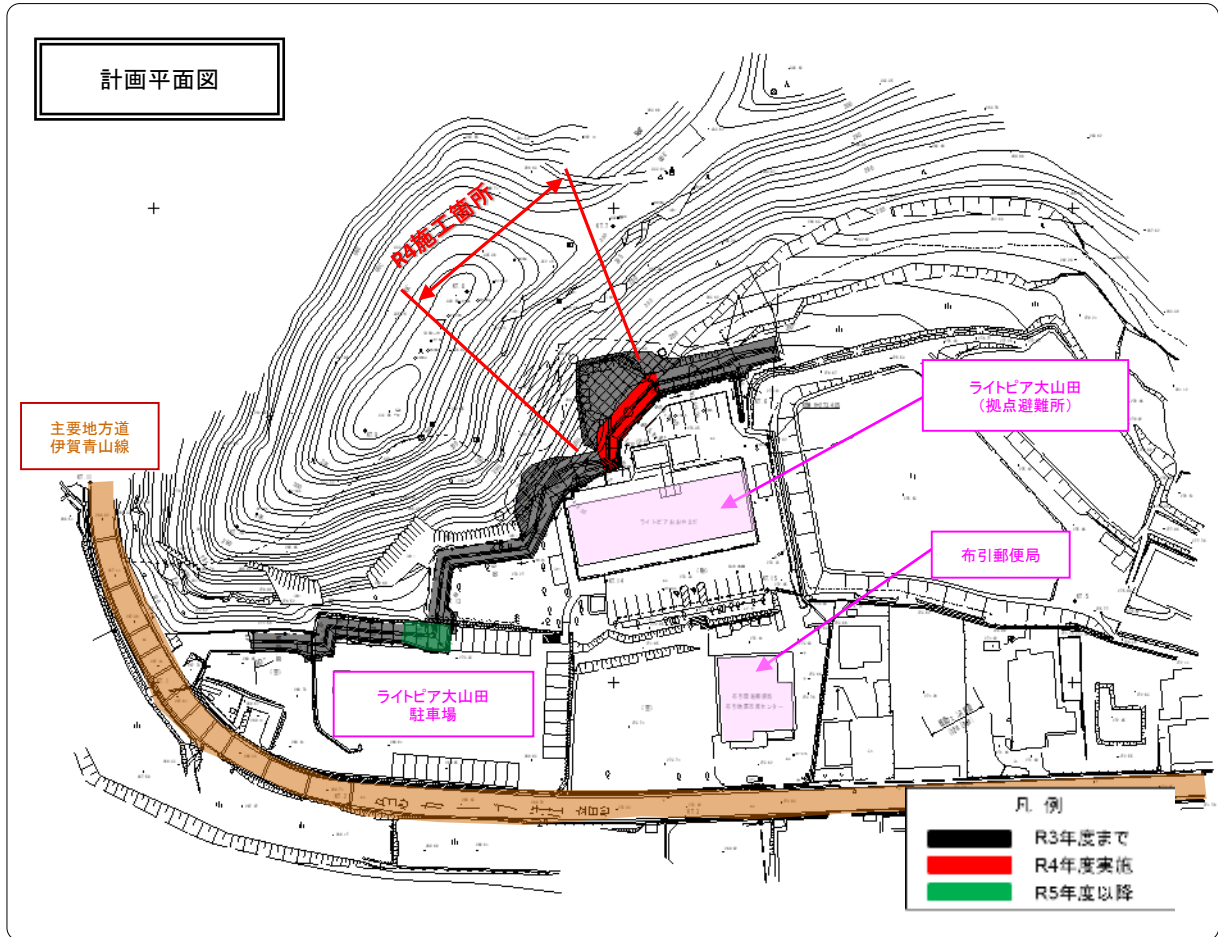


整備後



令和4年度 完成予定L=0.3km

■ 土砂災害防止施設の整備により、地域住民の安全安心を確保します



【事業概要】

地域住民の安全・安心を確保するため、擁壁工及び法枠工を整備します

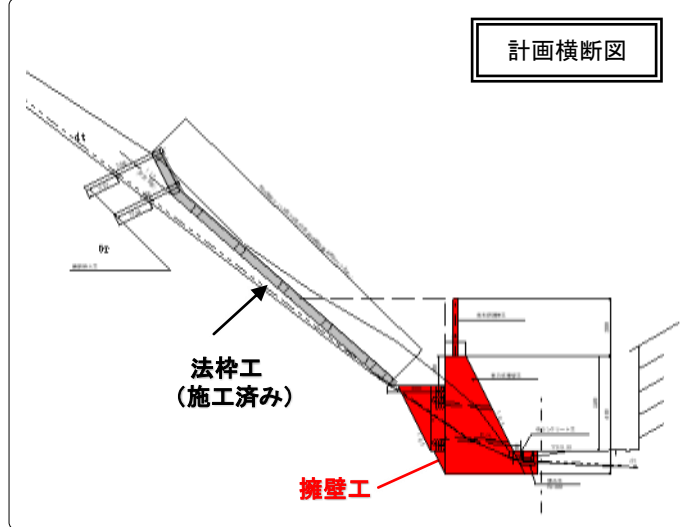
位置図



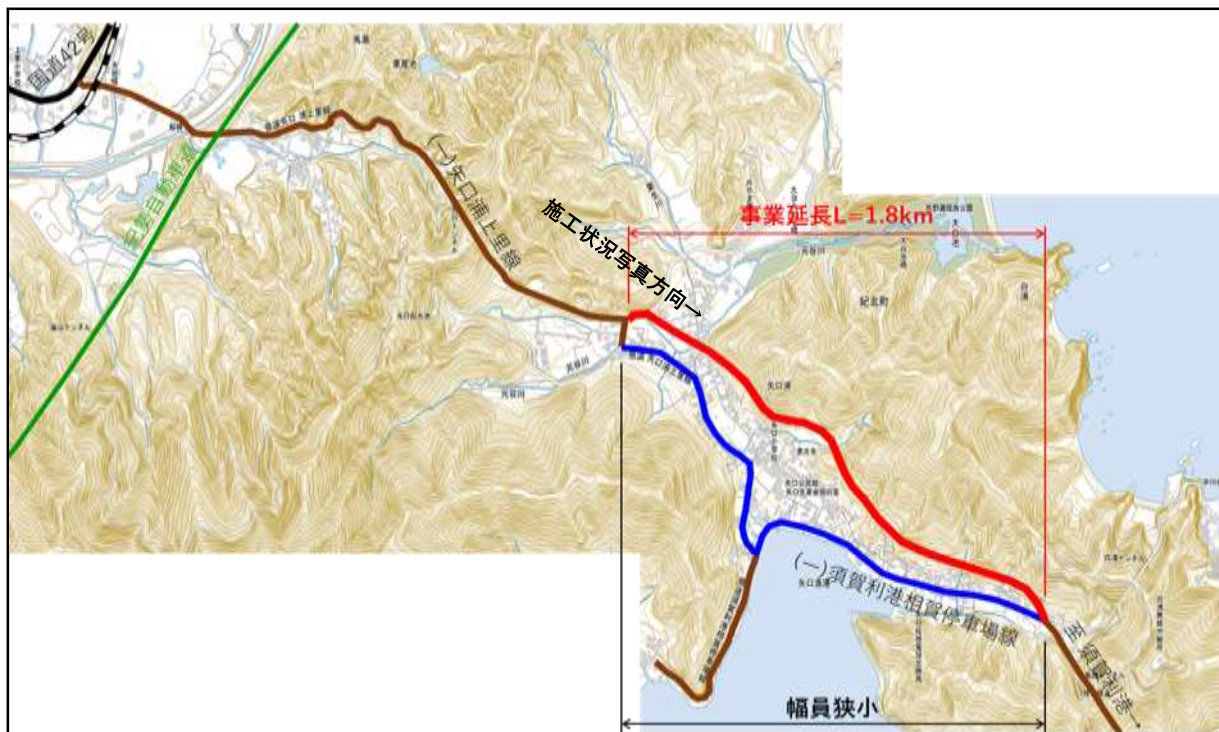
【令和4年度の実施内容】

◇ 擁壁工

計画横断面図



■ バイパス路線の整備によるアクセス性の向上を図ります



【事業概要】

幅員狭小ですれ違い困難な現道区間を迂回するバイパスを整備します。

位置図



一般県道矢口浦上里線

令和6年度完了予定

【令和4年度の実施内容】

- ◇ 道路改良工

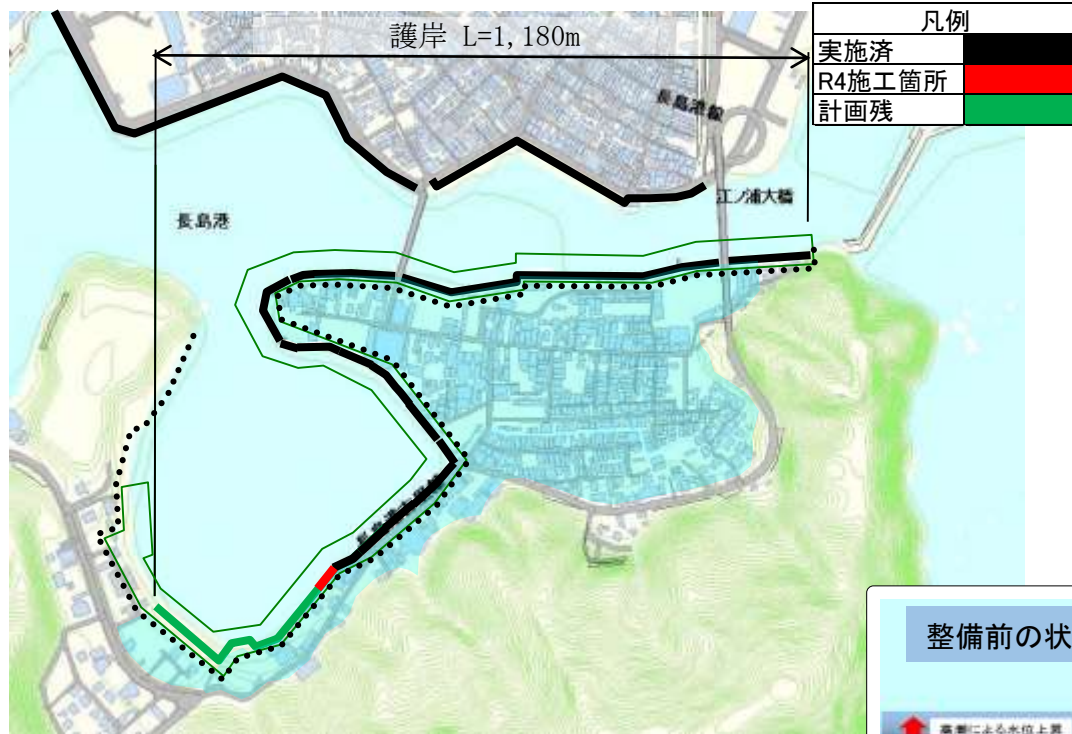
■ 現在の整備状況



■ 現道の状況



■ 新たに護岸等を整備することで、高潮高波による浸水被害を防止します



【事業概要】

老朽化対策として、新たに護岸工及び陸閘工を整備します。

令和6年度完了予定

【令和4年度の実施内容】

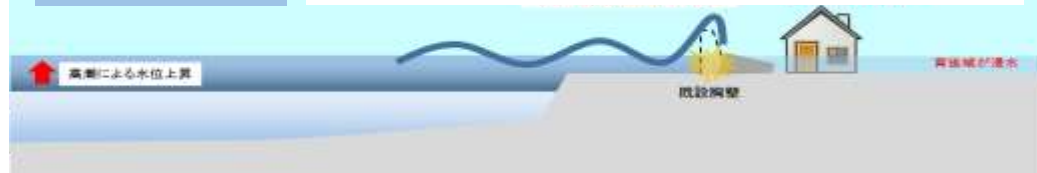
- ◇ 護岸工
- ◇ 陸閘工

位置図



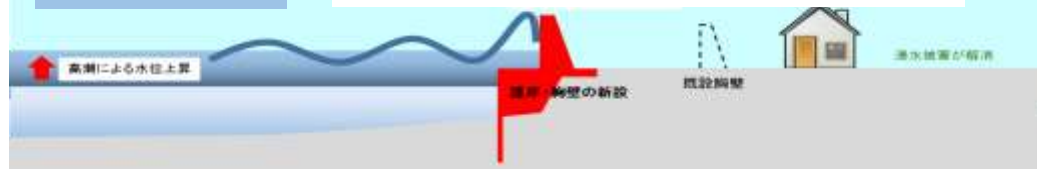
整備前の状況

老朽化が進んでいるため、高潮・高波浪等により破堤

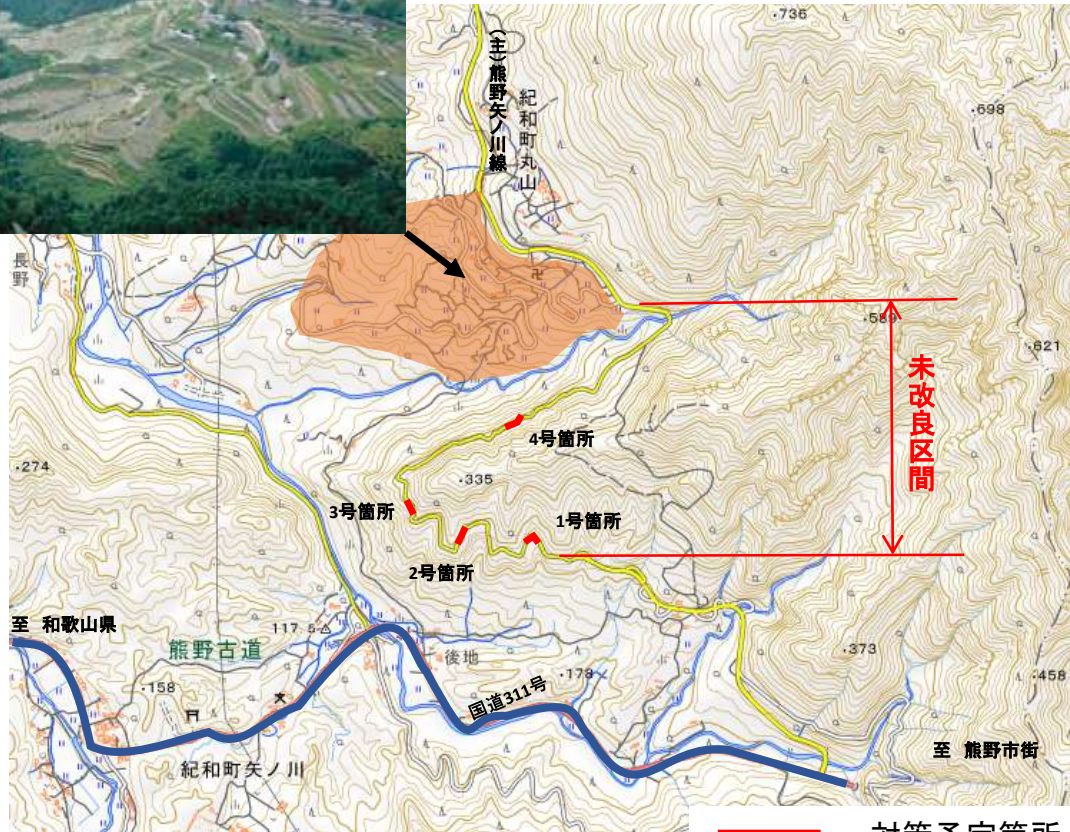


整備後の状況

新たな護岸の整備により破堤の恐れを解消



■ 主要観光地(丸山千枚田)の観光復興に向けた道路を整備します



— : 対策予定箇所

位置図



【事業概要】

短期対策として待避所や駐車スペース整備を進めるとともに、長期対策としてバイパスの整備を進めます。

主要地方道熊野矢ノ川線

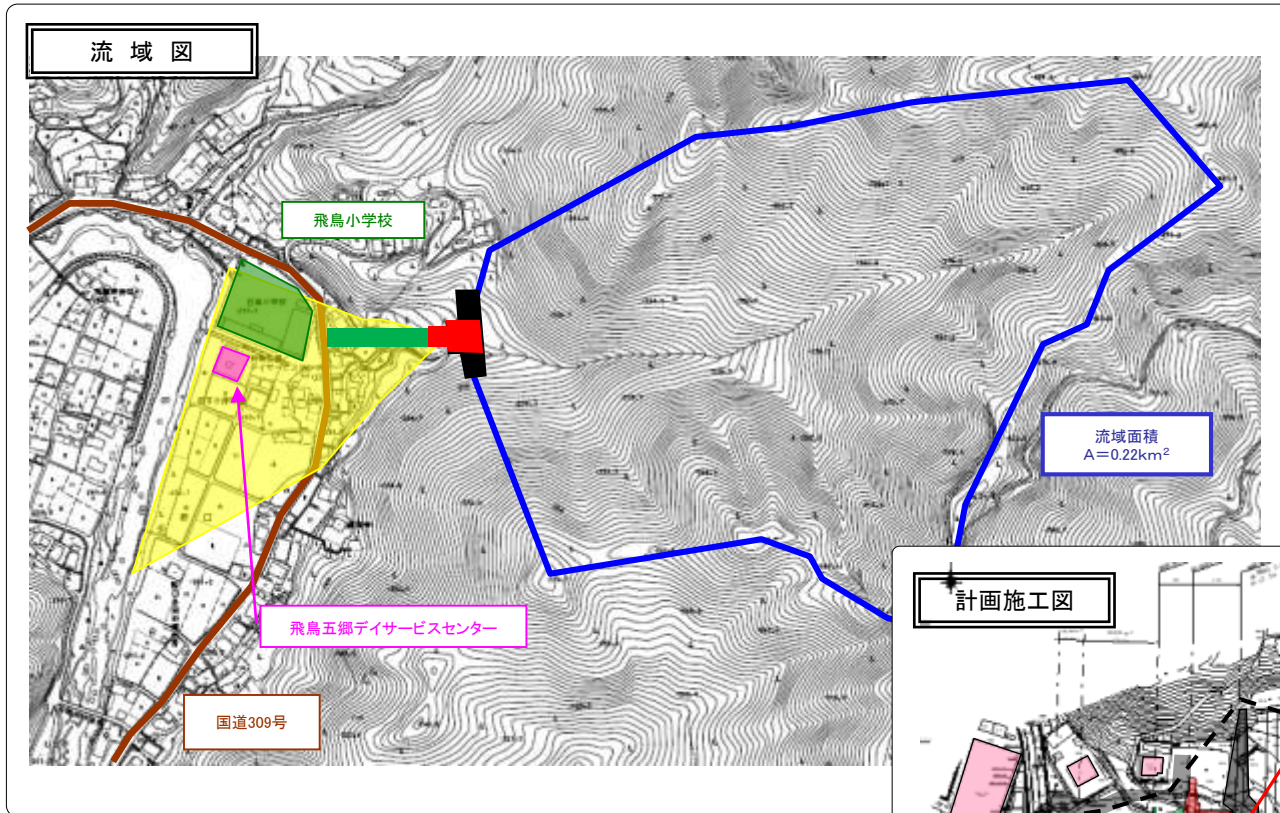
【令和4年度の実施内容】

- ◇ 4箇所の待避所設置
- ◇ 駐車スペース設置

■ 現道の状況



■ 土砂災害防止施設の整備により、土砂災害から地域住民の安全安心を確保します



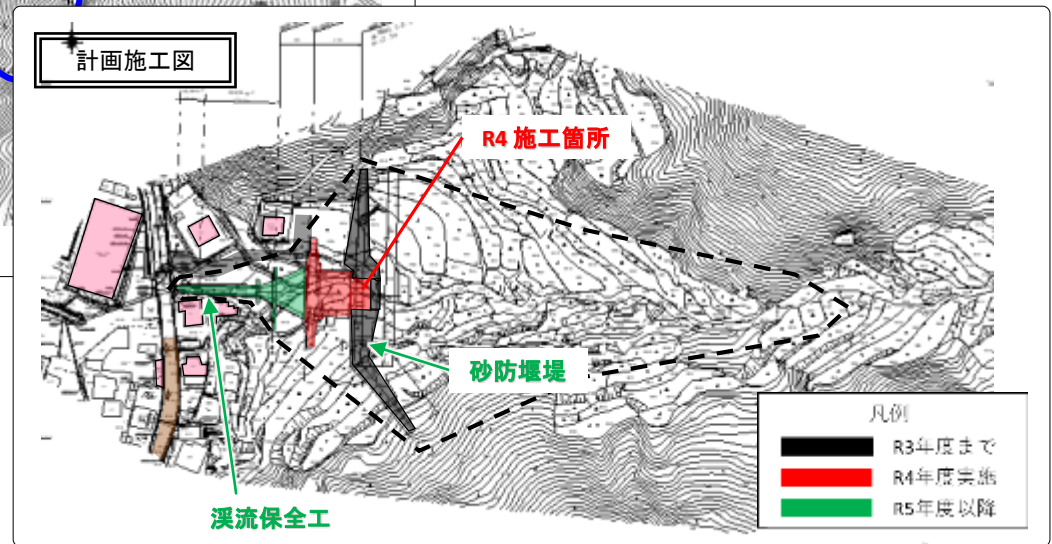
【事業概要】

地域住民の安全・安心を確保するため、砂防堰堤等を整備します

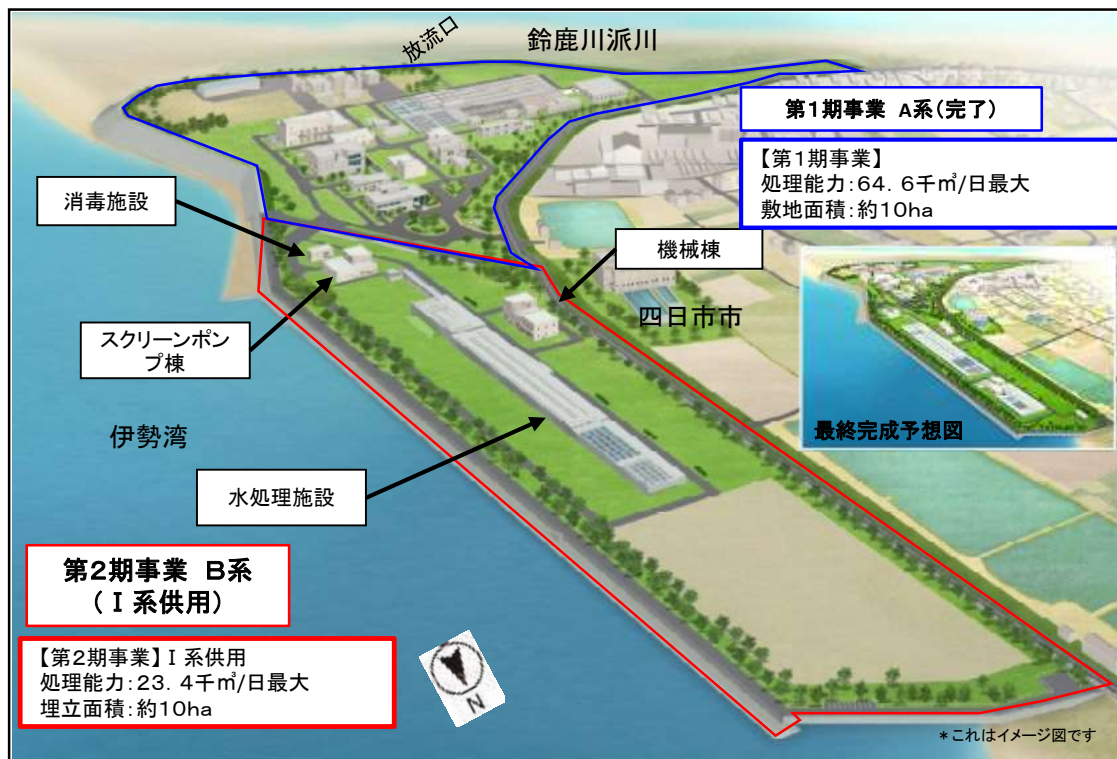


【令和4年度の実施内容】

- ◇ 砂防堰堤工



■ 南部浄化センター第2期事業 B系 I系の供用開始にむけて事業を推進しています



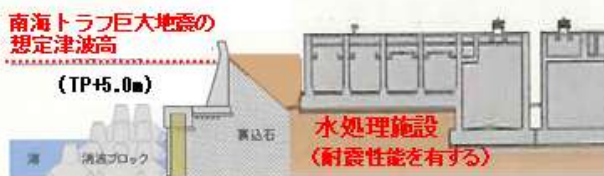
【事業概要】

南部浄化センター第2期事業は、平成8年1月から供用を開始している処理場の施設を増設する事業として、現在稼働中の南部浄化センターの敷地北側に隣接する海上を埋立て造成を行い、下水処理施設の築造を行う事業です。
この事業が完了することにより、災害時においても下水道機能が確保される耐震性能を有する施設が完成します。

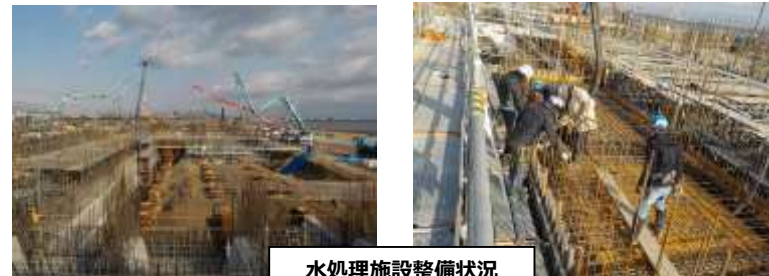
【令和4年度の実施内容】

水処理施設(土木)工事、連絡管廊工事、水処理施設機械設備工事、スクリーンポンプ棟機械設備工事、放流渠工事、水処理施設(建築)工事等の整備を予定しています。

横断面

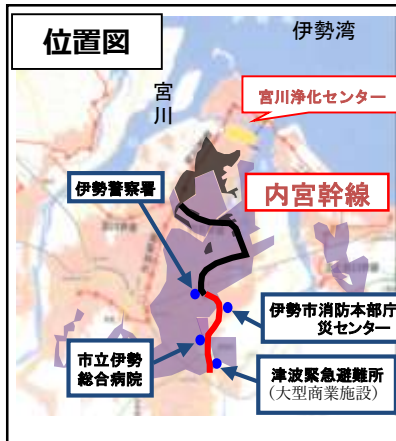
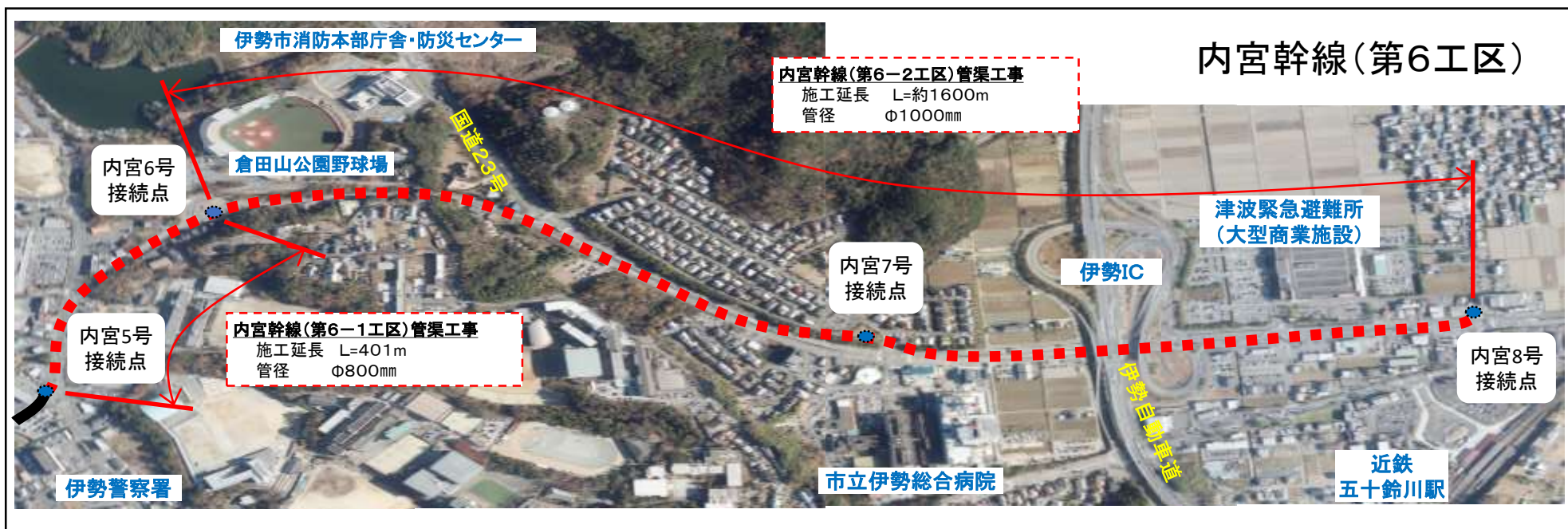


進捗状況



水処理施設整備状況

■ 内宮幹線管渠整備完了にむけて事業推進しています



【事業概要】

伊勢市の下水道使用可能地域の拡大に向けて、内宮幹線を整備しています。排水区域には、防災拠点となる伊勢市消防本部庁舎・防災センターや市立伊勢総合病院、津波緊急避難所である大型商業施設があり早急に幹線管渠を延伸する必要があります。

伊勢市消防本部庁舎・防災センター

【令和4年度の実施内容】

内宮幹線(6-1)管渠工事を進めます。
内宮幹線(6-2)管渠工事を発注予定です。