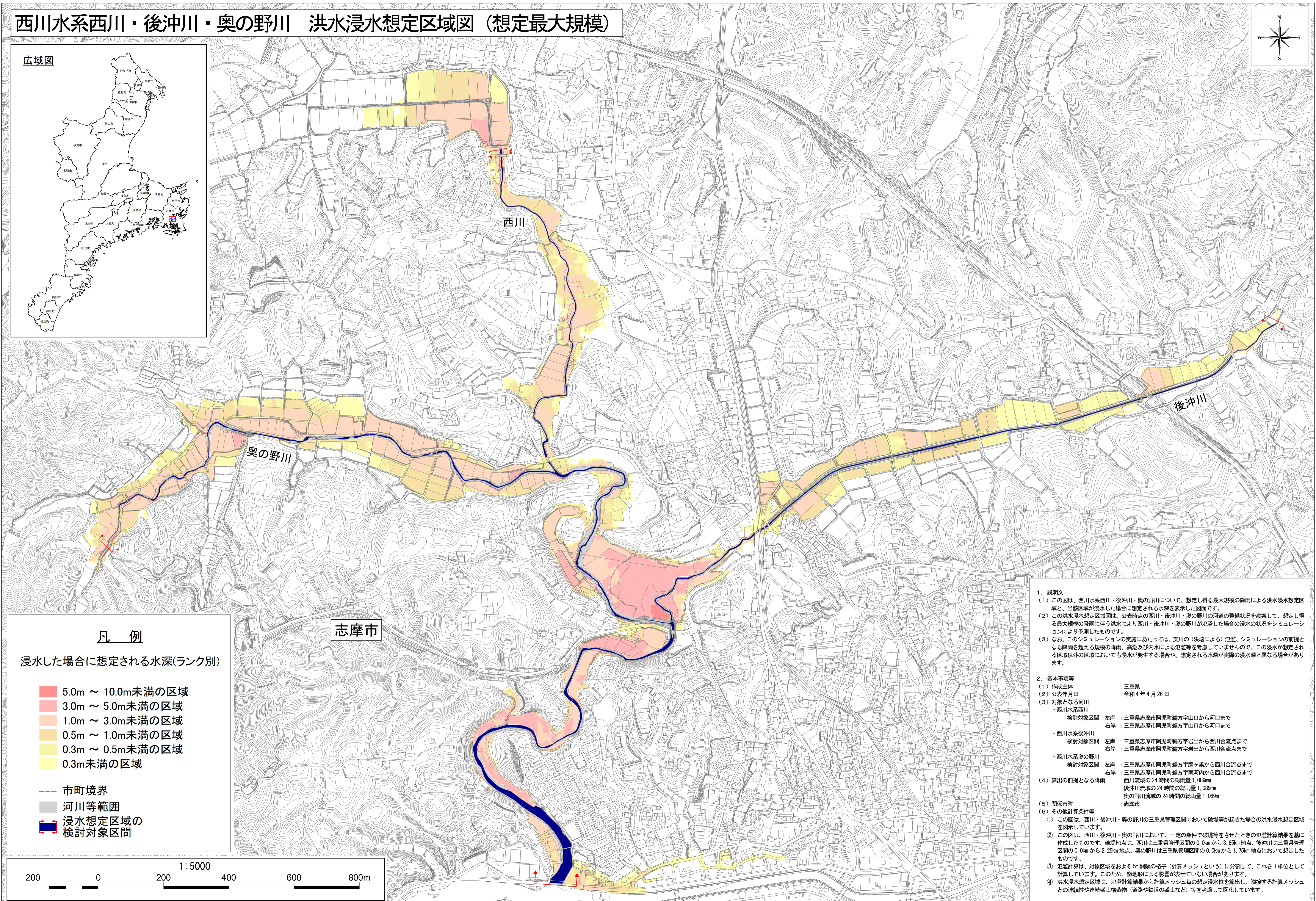
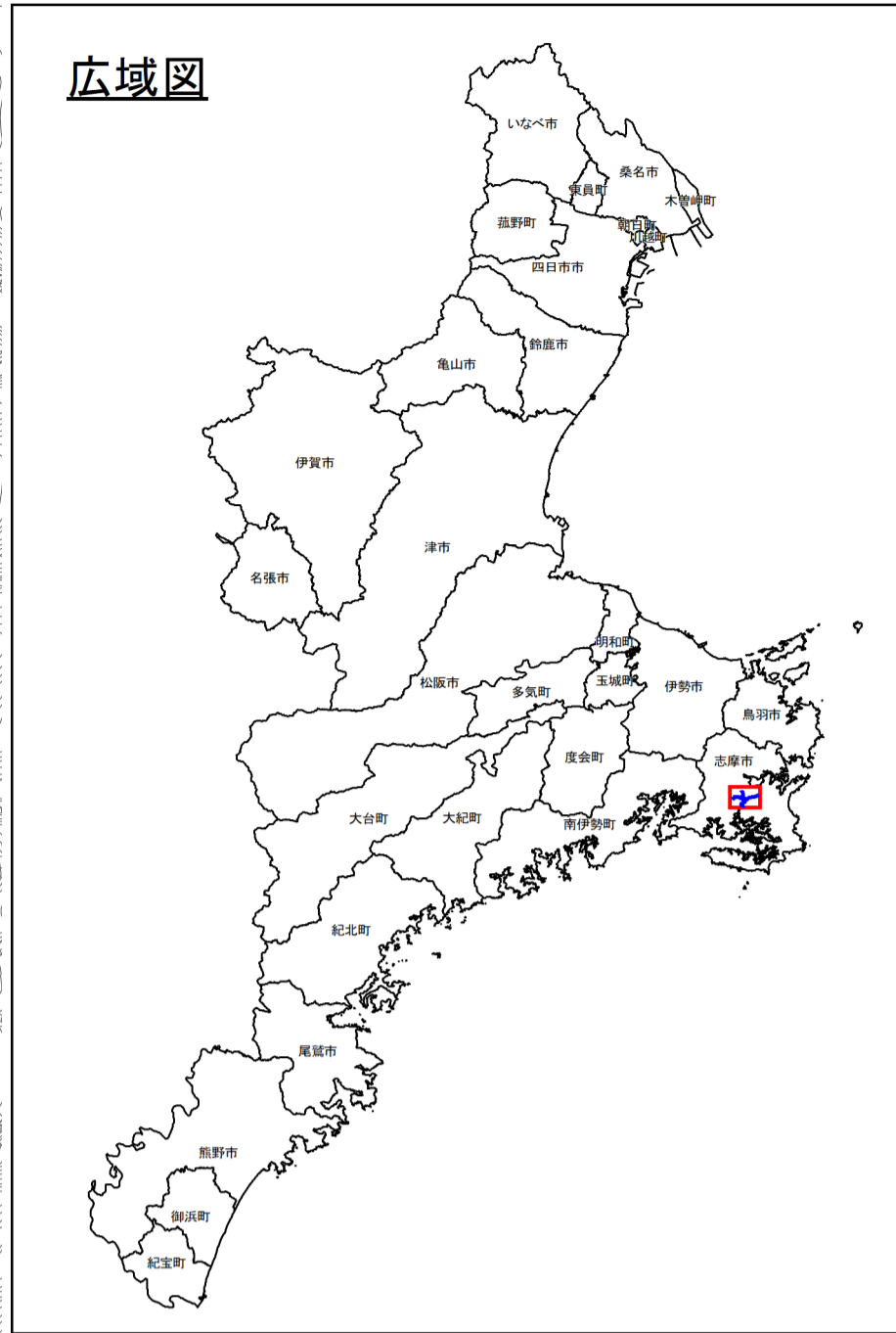
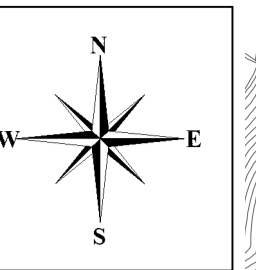


西川水系西川・後沖川・奥の野川 洪水浸水想定区域図 (想定最大規模)

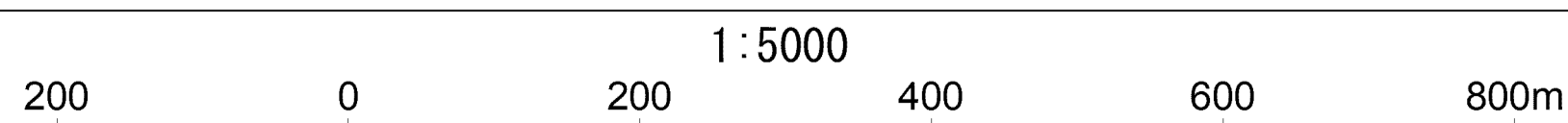


凡例

浸水した場合に想定される水深(ランク別)

- 5.0m ~ 10.0m未満の区域
- 3.0m ~ 5.0m未満の区域
- 1.0m ~ 3.0m未満の区域
- 0.5m ~ 1.0m未満の区域
- 0.3m ~ 0.5m未満の区域
- 0.3m未満の区域

- 市町境界
- 河川等範囲
- 浸水想定区域の検討対象区間



1. 説明文
 - (1) この図は、西川水系西川・後沖川・奥の野川について、想定し得る最大規模の降雨による洪水浸水想定区域と、当該区域が浸水した場合に想定される水深を表示した図面です。
 - (2) この洪水浸水想定区域図は、公表時点の西川・後沖川・奥の野川の河道の整備状況を勘案して、想定し得る最大規模の降雨に伴う洪水により西川・後沖川・奥の野川が氾濫した場合の浸水の状況をシミュレーションにより予測したものです。
 - (3) なお、このシミュレーションの実施にあたっては、支川の(決壊による)氾濫、シミュレーションの前提となる降雨を超える規模の降雨、高潮及び内水による氾濫等を考慮していませんので、この浸水が想定される区域以外の区域においても浸水が発生する場合は、想定される水深が実際の浸水深と異なる場合があります。
2. 基本事項等

(1) 作成主体	: 三重県
(2) 公表年月日	: 令和4年4月26日
(3) 対象となる河川	: 西川水系西川

 - 検討対象区間
 - 左岸: 三重県志摩市阿児町鶴方字山口から河口まで
 - 右岸: 三重県志摩市阿児町鶴方字山口から河口まで
 - 西川水系後沖川
 - 左岸: 三重県志摩市阿児町鶴方字岩出から西川合流点まで
 - 右岸: 三重県志摩市阿児町鶴方字岩出から西川合流点まで
 - 西川水系奥の野川
 - 左岸: 三重県志摩市阿児町鶴方字崖ヶ鼻から西川合流点まで
 - 右岸: 三重県志摩市阿児町鶴方字瀬河内から西川合流点まで
- (4) 算出の前提となる降雨

西川流域の24時間の総雨量	1,089mm
後沖川流域の24時間の総雨量	1,089mm
奥の野川流域の24時間の総雨量	1,089mm
- (5) 関係市町

: 志摩市

- (6) その他計算条件等
 - ① この図は、西川・後沖川・奥の野川の三重県管理区間において破堤等が起きた場合の洪水浸水想定区域を図示しています。
 - ② この図は、西川・後沖川・奥の野川において、一定の条件で破堤等をさせたときの氾濫計算結果を基に作成したものです。破堤地点は、西川は三重県管理区間の0.0kmから3.65km地点、後沖川は三重県管理区間の0.0kmから2.25km地点、奥の野川は三重県管理区間の0.0kmから1.75km地点において想定したものです。
 - ③ 氾濫計算は、対象区域をおよそ5m間隔の格子(計算メッシュという)に分割して、これを1単位として計算しています。このため、微地形による影響が表せていない場合があります。
 - ④ 洪水浸水想定区域は、氾濫計算結果から計算メッシュ毎の想定浸水水位を算出し、隣接する計算メッシュとの連続性や連続盛土構築物(道路や鉄道の盛土など)等を考慮して図化しています。

この地図は三重県市町総合事務組合管理者の承認を得て、同組合所管の「2017 三重県共有デジタル地図(数値地形図2500(道路線1000))」を使用し、調整したものである。(承認番号: 三総地第159号)
本成果を複製あるいは使用して地図を調整する場合は、同組合の承認を必要とする。