

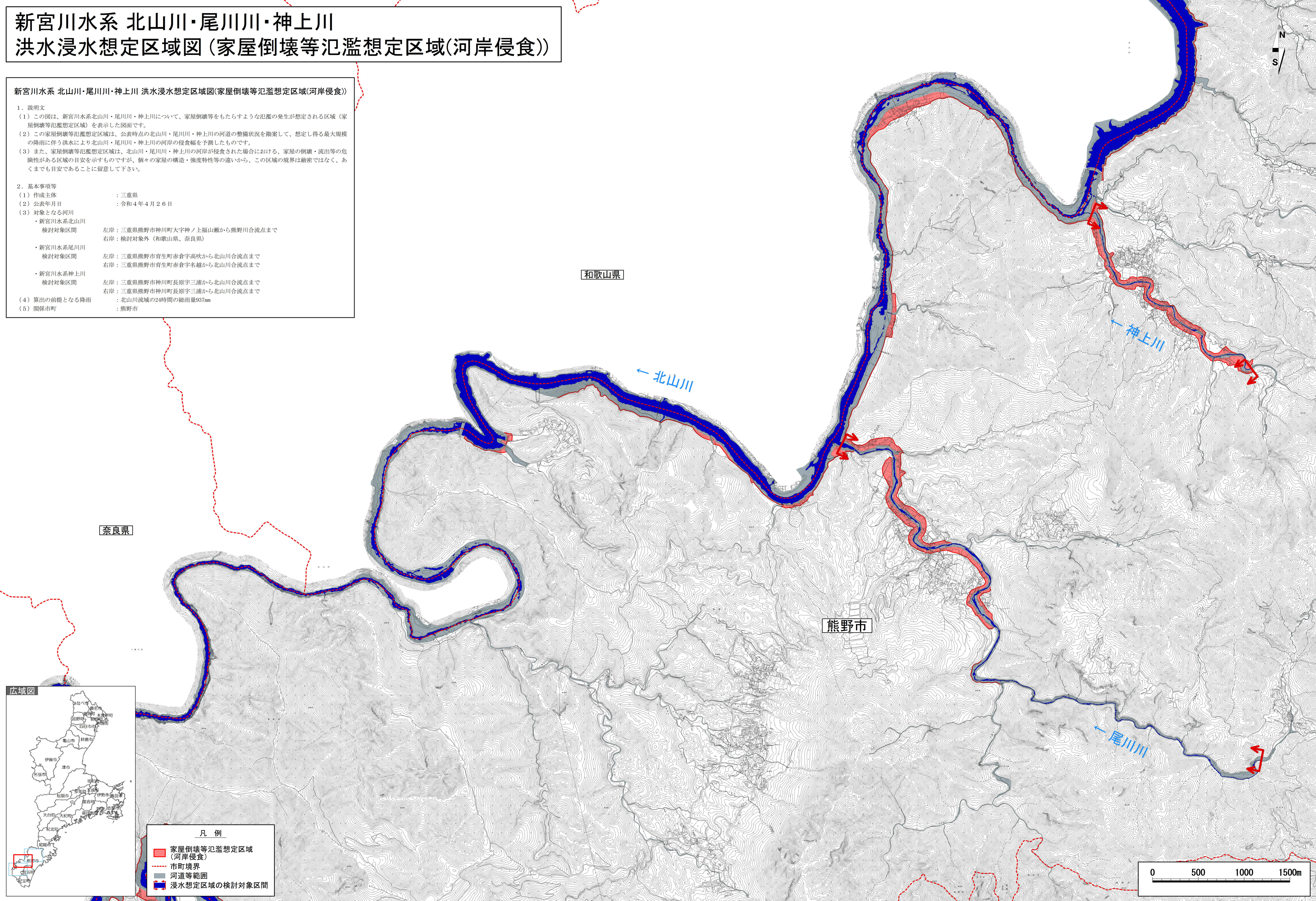
# 新宮川水系 北山川・尾川川・神上川 洪水浸水想定区域図(家屋倒壊等氾濫想定区域(河岸侵食))

## 新宮川水系 北山川・尾川川・神上川 洪水浸水想定区域図(家屋倒壊等氾濫想定区域(河岸侵食))

1. 説明文
- (1) この図は、新宮川水系北山川・尾川川・神上川について、家屋倒壊等をもたらすような氾濫の発生が想定される区域（家屋倒壊等氾濫想定区域）を表示した図面です。
  - (2) この家屋倒壊等氾濫想定区域は、公表時点の北山川・尾川川・神上川の河道の整備状況を勘案して、想定し得る最大規模の降雨に伴う洪水により北山川・尾川川・神上川の河岸の侵食幅を予測したものです。
  - (3) また、家屋倒壊等氾濫想定区域は、北山川・尾川川・神上川の河岸が侵食された場合における、家屋の倒壊・流出等の危険性がある区域の目安を示すものですが、個々の家屋の構造・強度特性等の違いから、この区域の境界は厳密ではなく、あくまでも目安であることを留意して下さい。

2. 基本事項等

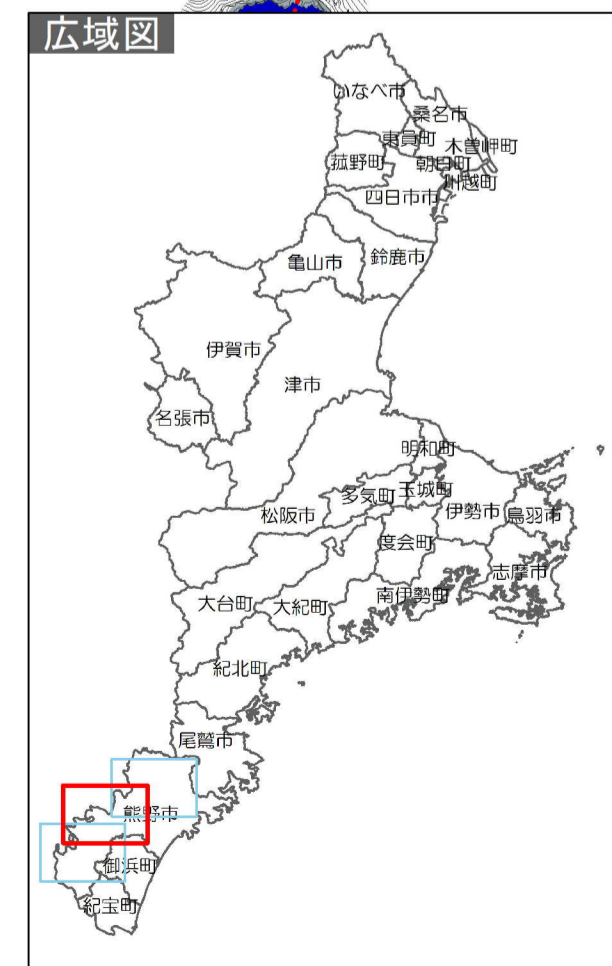
- (1) 作成主体 : 三重県
- (2) 公表年月日 : 令和4年4月26日
- (3) 対象となる河川
  - ・新宮川水系北山川  
検討対象区間 左岸：三重県熊野市神川町大字神ノ上福山瀬から熊野川合流点まで  
右岸：検討対象外（和歌山県、奈良県）
  - ・新宮川水系尾川川  
検討対象区間 左岸：三重県熊野市育生町赤倉高吹から北山川合流点まで  
右岸：三重県熊野市育生町赤倉名越から北山川合流点まで
  - ・新宮川水系神上川  
検討対象区間 左岸：三重県熊野市神川町長原字三浦から北山川合流点まで  
右岸：三重県熊野市神川町長原字三浦から北山川合流点まで
- (4) 算出の前提となる降雨 : 北山川流域の24時間の総雨量937mm
- (5) 関係市町 : 熊野市



奈良県

和歌山県

熊野市



凡例

- 家屋倒壊等氾濫想定区域 (河岸侵食)
- 市町境界
- 河道等範囲
- 浸水想定区域の検討対象区間

