

# 新型コロナウイルス感染症患者の 発生状況等について

(注)各波の期間

第5波：R3.7.1 ～ 10.31

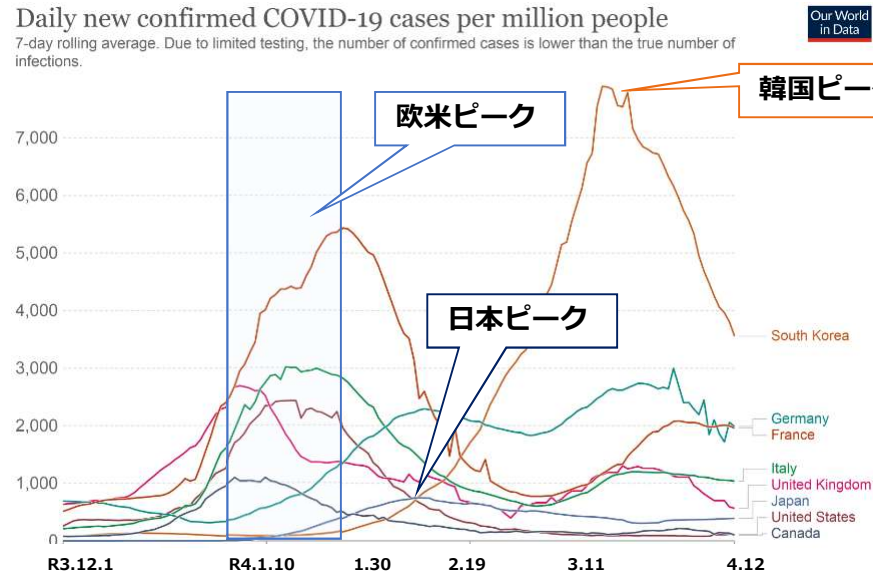
第6波：R4.1.1 ～ 4.12※継続中

# 世界の新規感染者数・死亡者数の推移

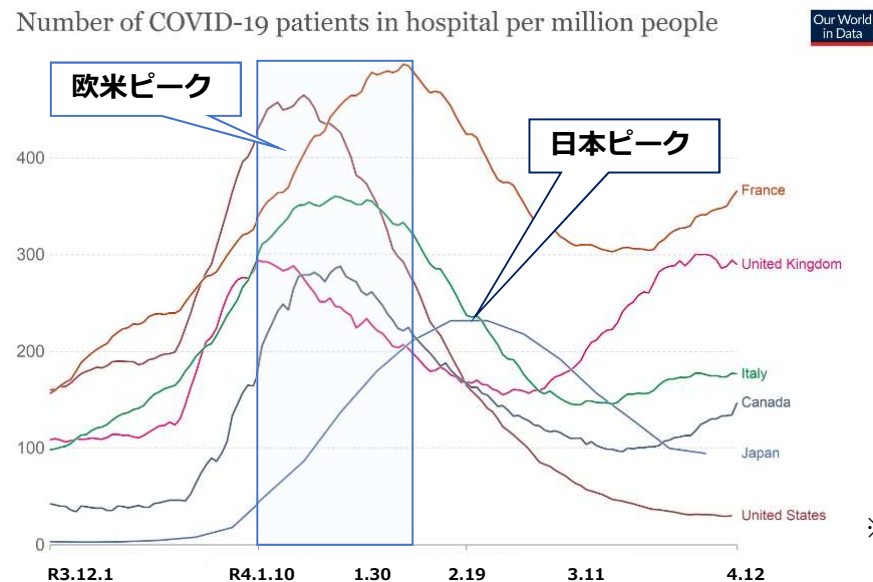
R3.12.1~R4.4.12

- ◆ 欧米では**1月中旬～下旬**に感染者のピーク、日本や韓国のピークは**遅れて到来**
- ◆ 感染者のピークから**1～2週間後**に入院患者のピークが見られる

## 感染者数



## 入院患者数



※Our World in Data  
<https://ourworldindata.org/coronavirus>

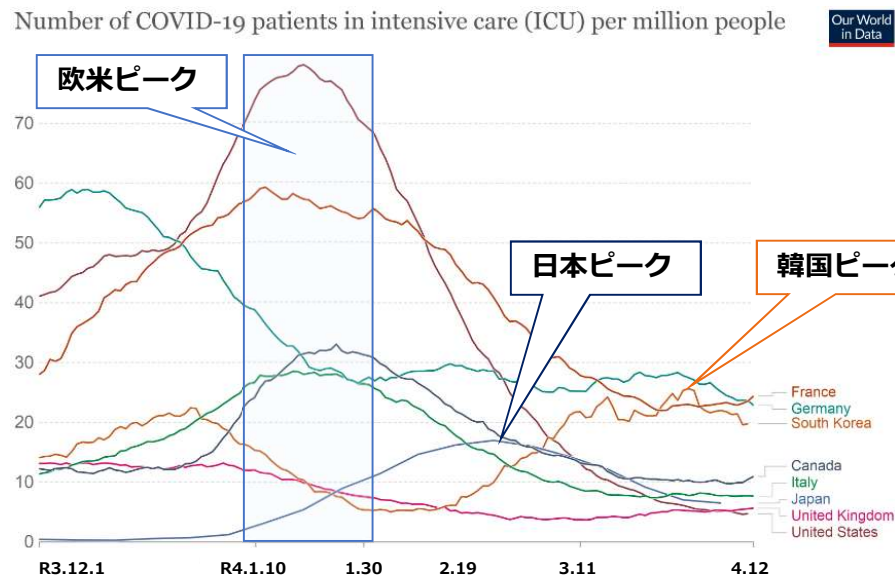
※ドイツ、韓国：入院患者データなし

# 世界の入院患者等の状況

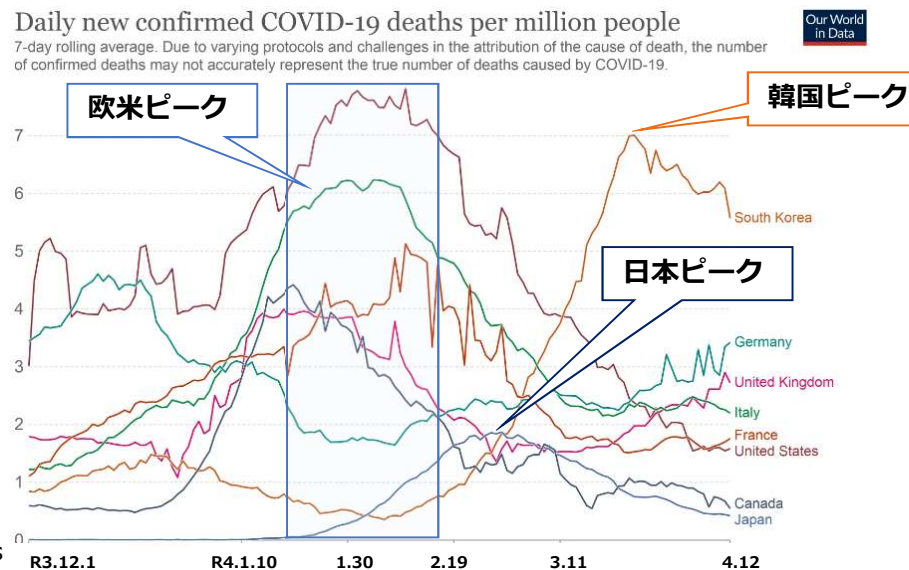
R3.12.1~R4.4.12

- ◆ 感染者と同様に地域ごとにピーク到来の時期が異なる
- ◆ ICU患者、死亡者のピークは、入院患者のピークから遅れて到来

## ICU患者数



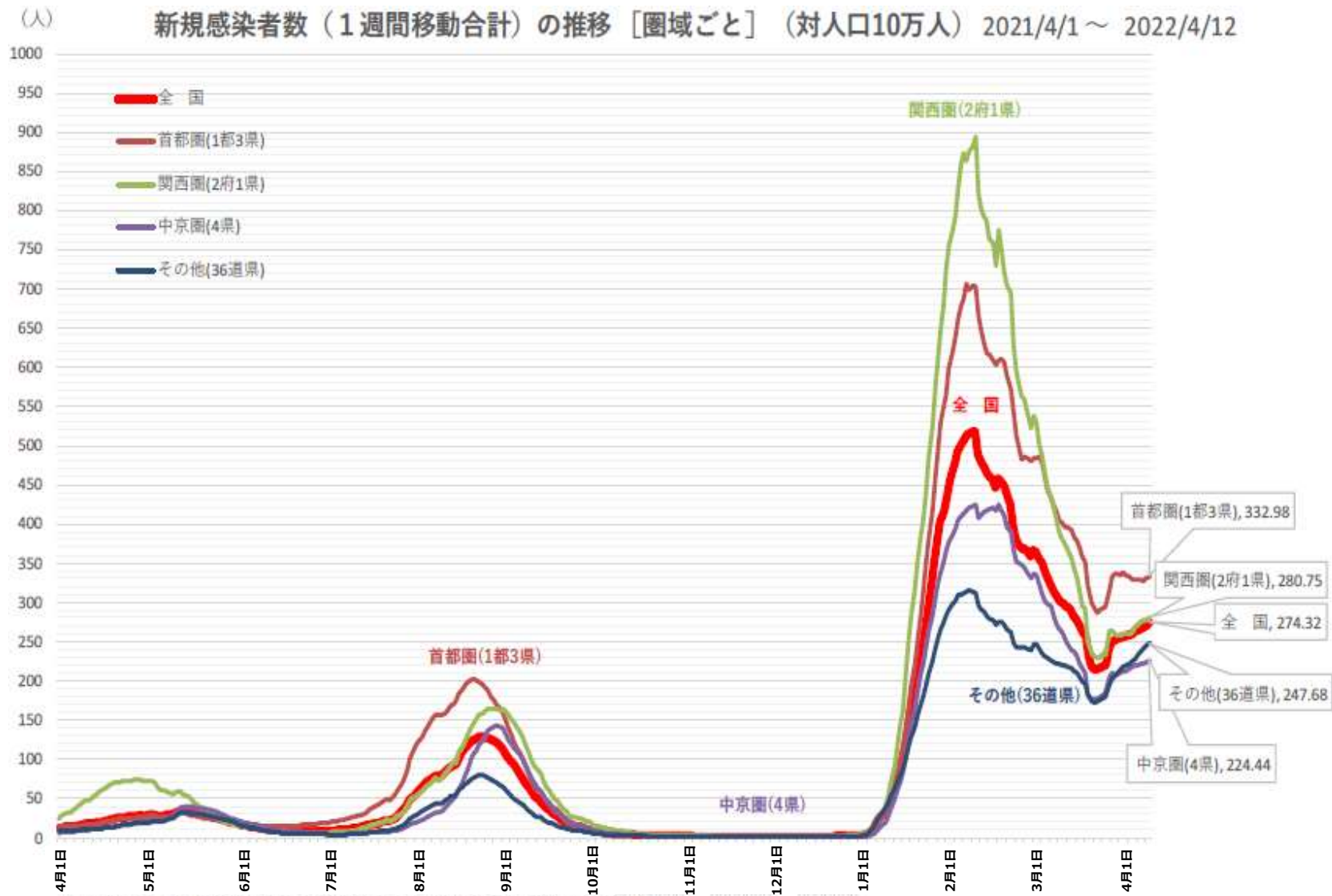
## 死亡者数



# 日本における新規感染者数の推移（圏域）

1週間移動合計対人口10万人  
R3.4.1~R4.4.12

## ◆ 第6波では、**同時期**に全国において感染者数が増加

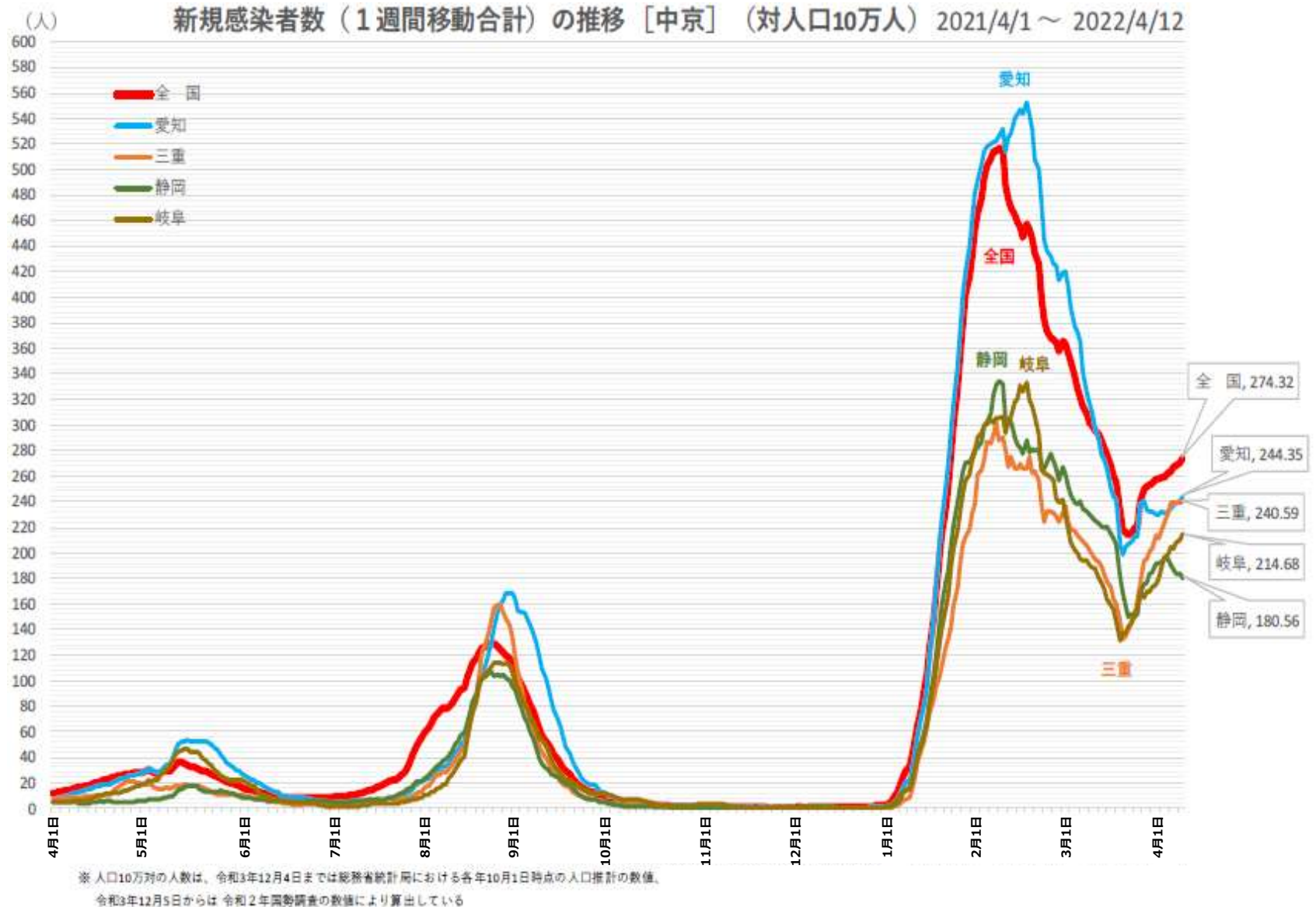


※ 人口10万対の人数は、令和3年12月4日までは総務省統計局における各年10月1日時点の人口推計の数値、  
令和3年12月5日からは 令和2年国勢調査の数値により算出している

# 日本における新規感染者数の推移（中京）

1週間移動合計対人口10万人  
R3.4.1~R4.4.12

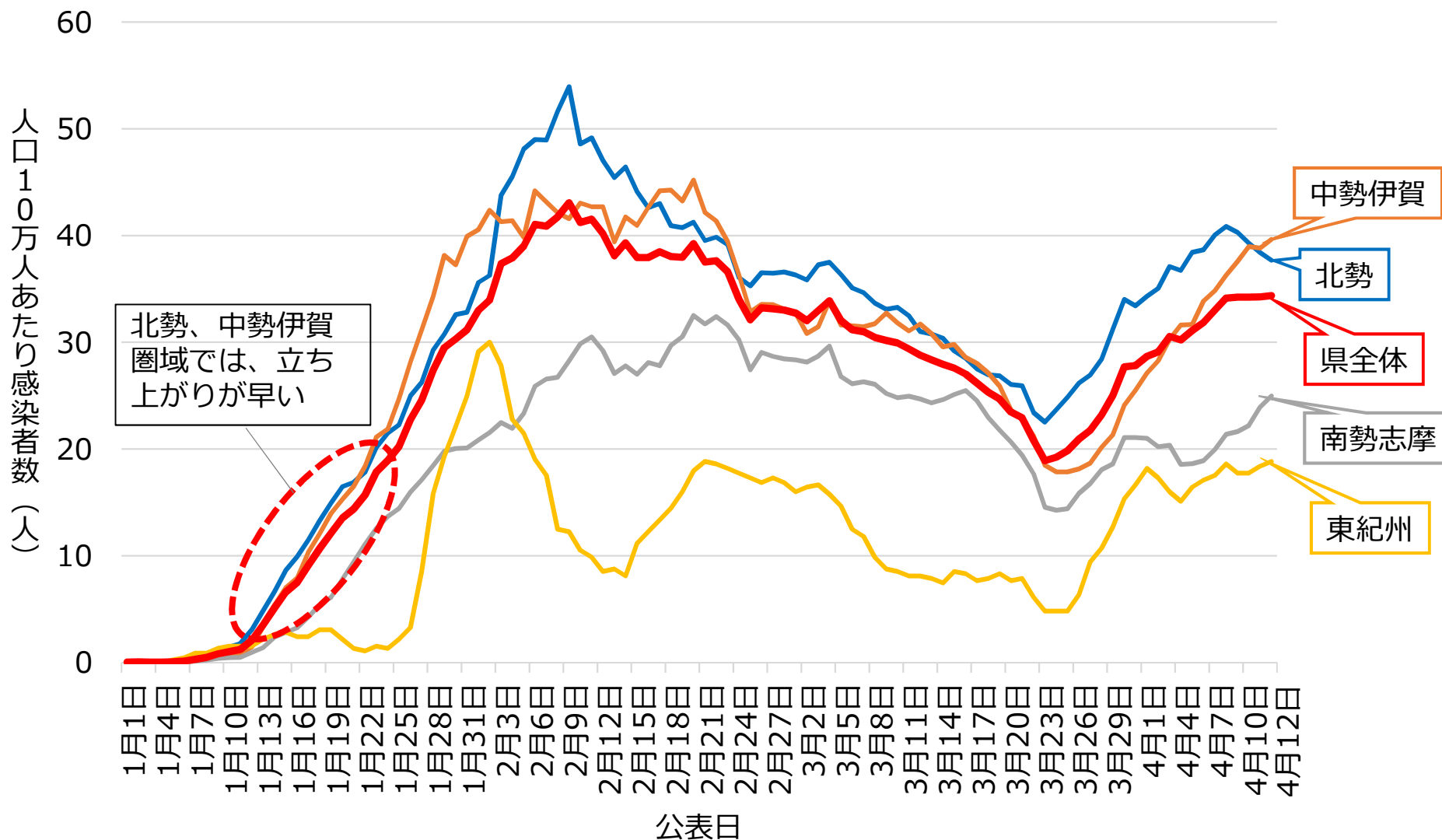
## ◆ 中京圏においても、全国と同様に感染者数が増加



# 新規感染者数の推移（圏域別比較）

1週間移動平均対人口10万人  
R4.1.1~4.12

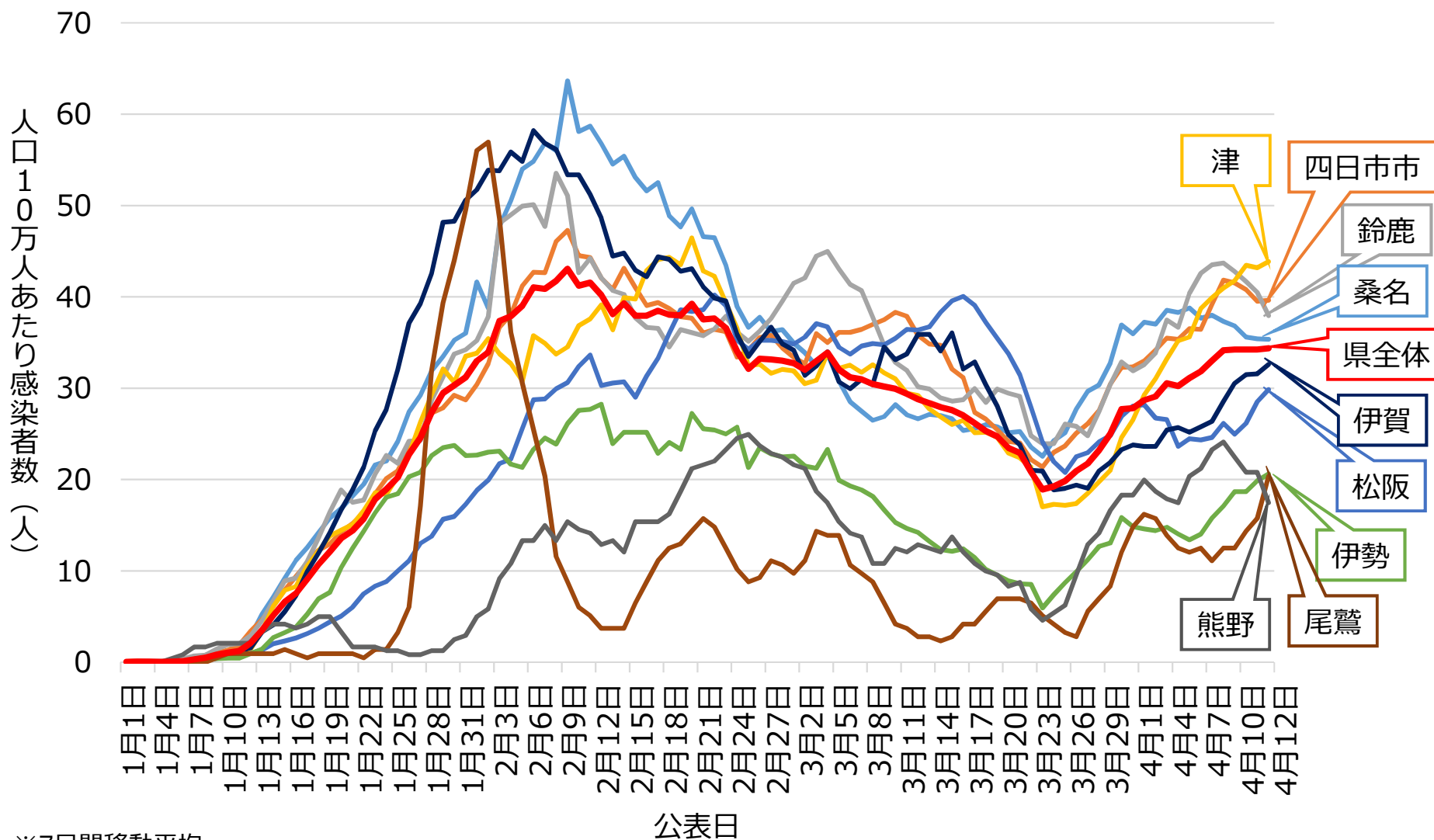
- ◆ 第6波では、**北勢、中勢伊賀圏域**から感染者数の増加が始まっている
- ◆ 2月上旬以降、減少傾向が続いていたが、**3月下旬から増加傾向**



# 新規感染者数の推移（保健所別比較）

1週間移動平均対人口10万人  
R4.1.1~4.12

◆ 保健所別では、北勢圏域（桑名・四日市市・鈴鹿保健所管内）の感染者数が多い

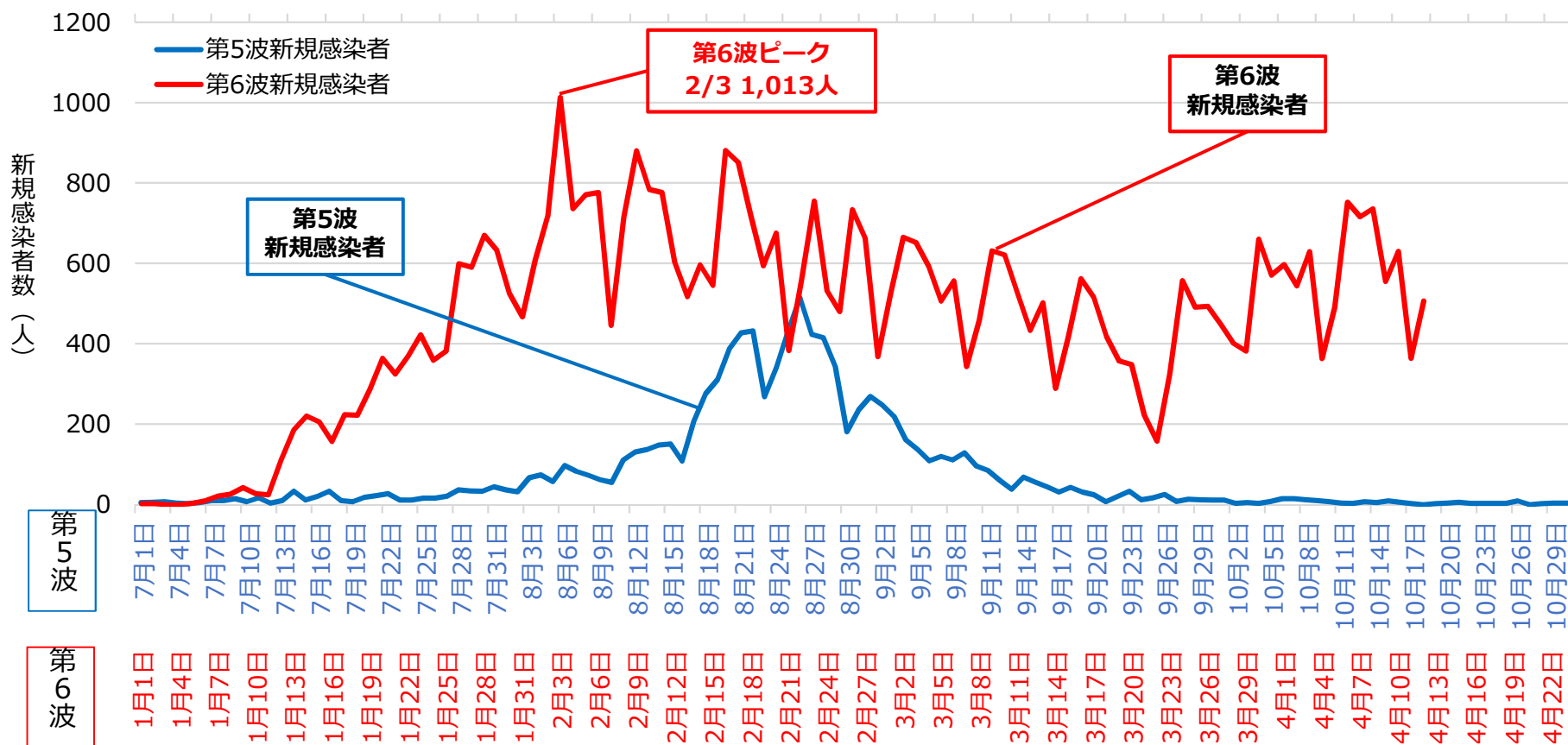


# 感染者の発生状況

集計期間：R3.7.1～10.31  
R4.1.1～4.12

- ◆第5波と比べ、累計感染者数は約**33,400人増加**、1日平均感染者数は約**380人増加**
- ◆1日の最大感染者は第5波の約**2倍の1,013人**（R4.2.3）

期間	日数	累計	1日平均	最大
第5波（R3.7.1～10.31）	123日	9,533人	77.5人	515人(R3.8.26)
第6波（R4.1.1～4.12）※継続中	102日	47,659人	467.2人	1,013人(R4.2.3)

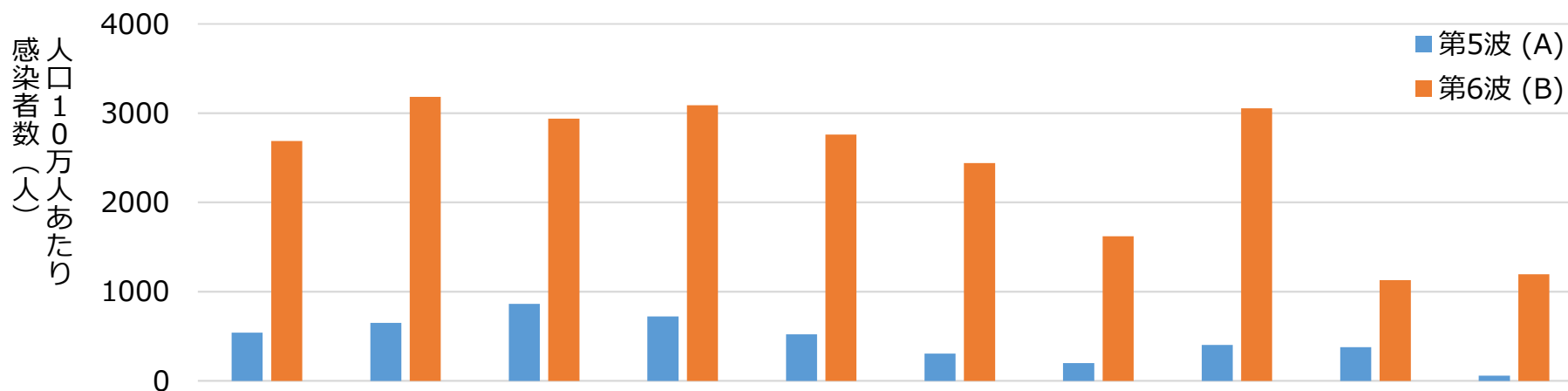
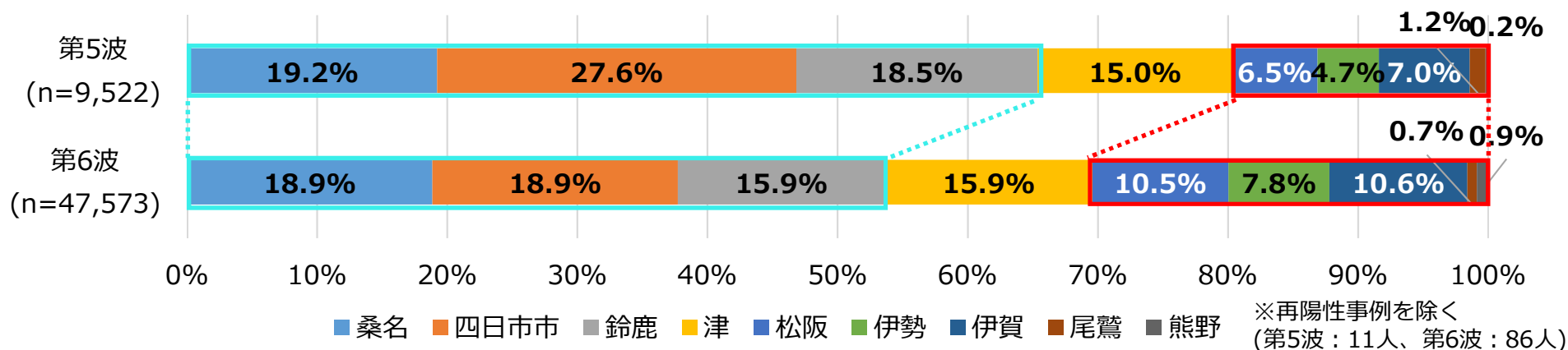




# 第5波との比較（保健所別感染者数）

集計期間：R3.7.1～10.31  
R4.1.1～4.12

◆ 第5波と比べ、感染者の割合は、県北部の割合が減少し、県南部の割合が増加



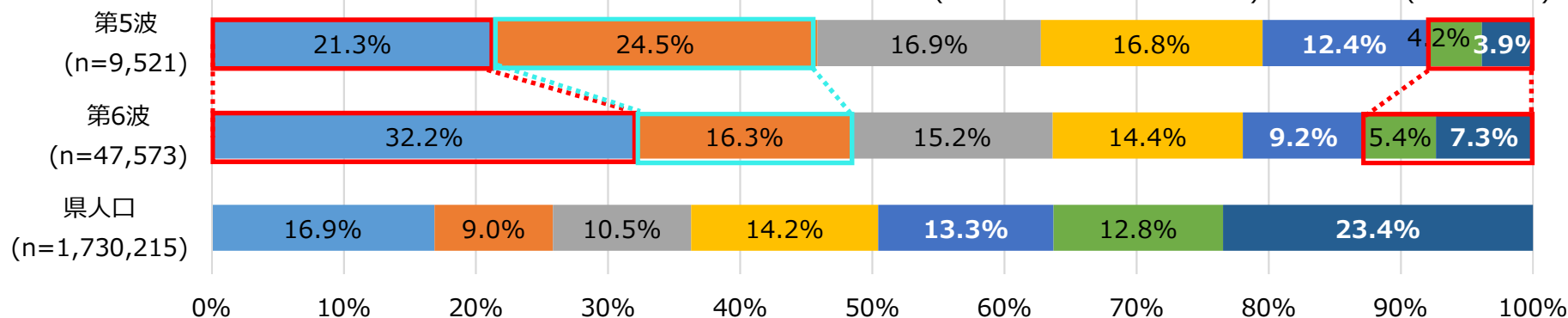
保健所別発生数 (人口10万人あたり)	県全体	桑名	四日市市	鈴鹿	津	松阪	伊勢	伊賀	尾鷲	熊野
第5波 (A)	538	649	860	719	520	304	197	402	376	55
第6波 (B)	2687	3182	2937	3088	2758	2438	1619	3053	1128	1193

# 第5波との比較（年代別割合）

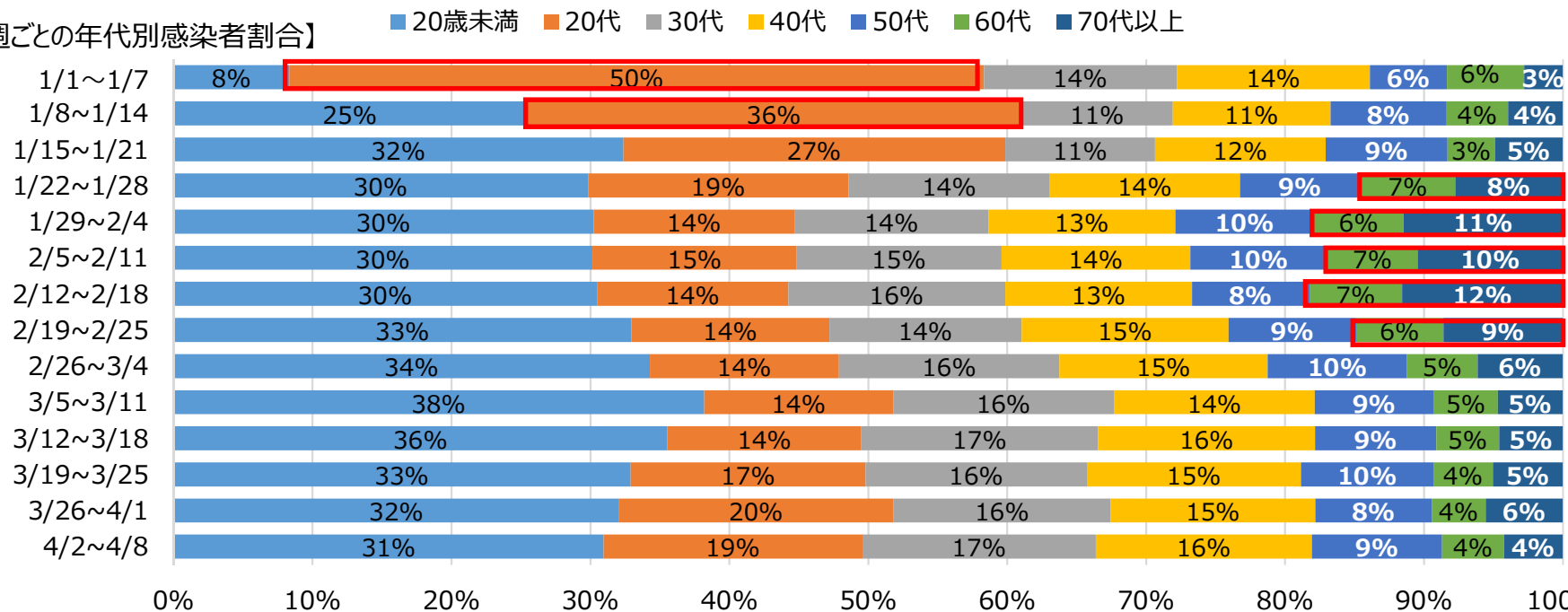
集計期間：R3.7.1~10.31  
R4.1.1~4.12

- ◆ 第5波と比べ、20代の割合は減少し、**20歳未満、60代以上の割合が増加**
- ◆ 第6波の初期（1月上旬）は20代の割合が高く、1月下旬~2月中旬には**60代以上の割合が増加**

※県人口はR2年度国勢調査結果を引用、ただし、再陽性事例(第5波：11人、第6波：86人)、年齢不詳者(第5波：1人)を除く



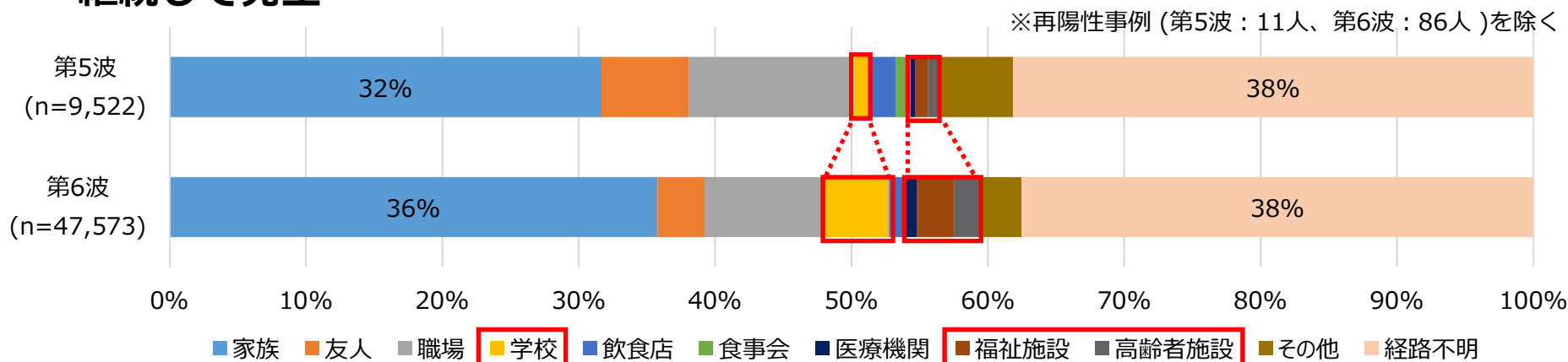
【週ごとの年代別感染者割合】



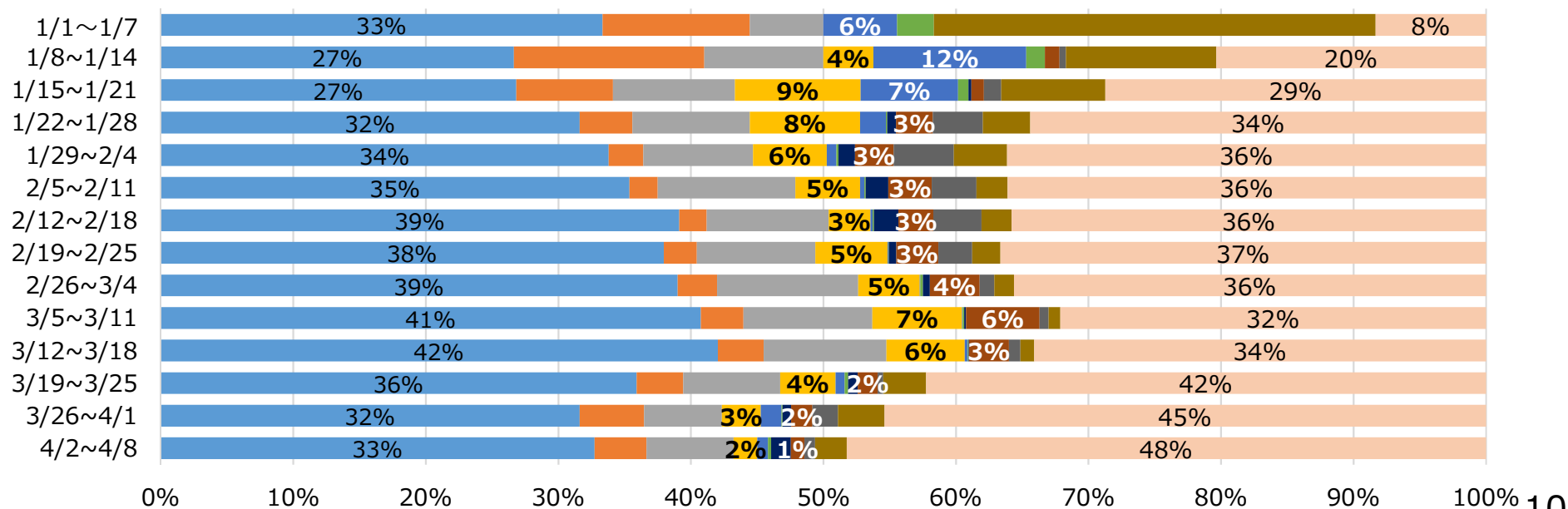
# 第5波との比較（感染経路別割合）

集計期間：R3.7.1~10.31  
R4.1.1~4.12

- ◆ 第6波では、**学校、福祉施設、高齢者施設での割合が増加**
- ◆ 1月上旬は、飲食由来の割合が高く、1月中旬以降は、**学校、福祉施設での感染が継続して発生**



【週ごとの感染経路別感染者割合】

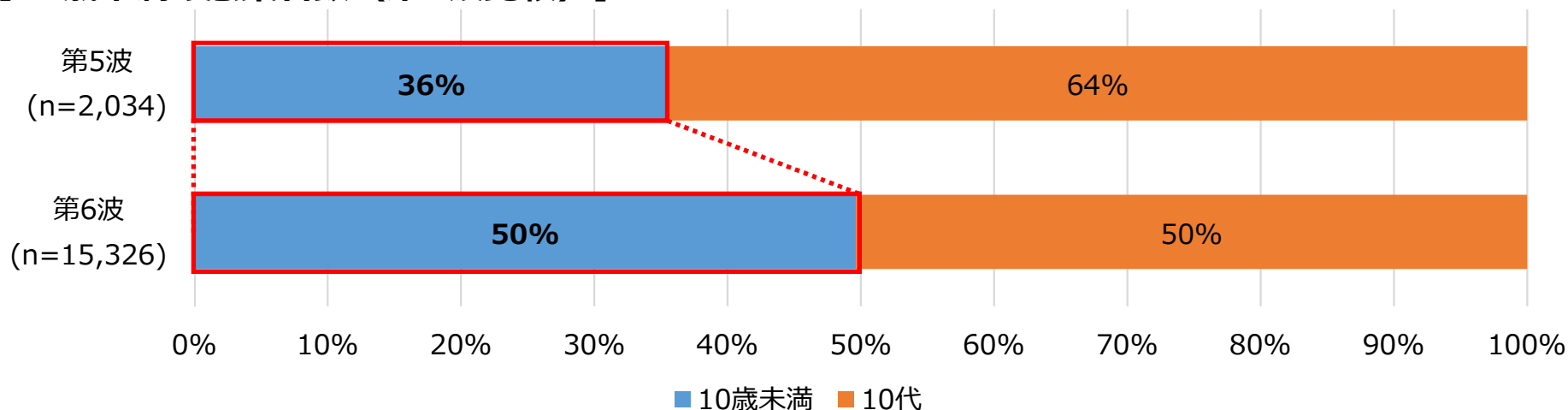


# 年代別分析（20歳未満）

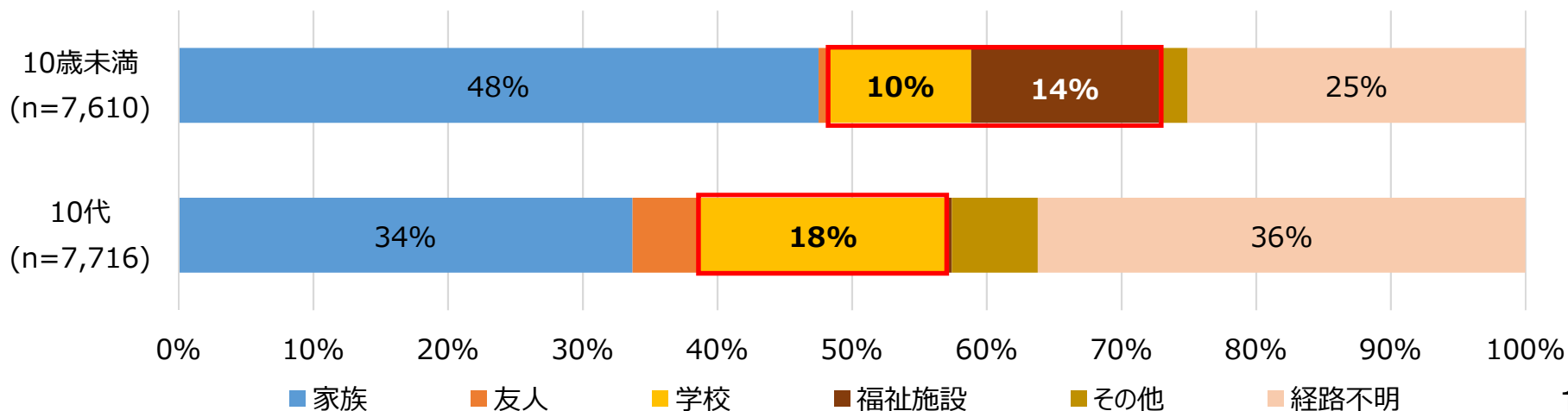
集計期間：R3.7.1~10.31  
R4.1.1~4.12

- ◆ 第5波と比べ、20歳未満の感染者に占める**10歳未満の割合が増加**
- ◆ 学校や保育所等での感染が家族内に次いで多い

【20歳未満の感染者数（第5波比較）】



【20歳未満の感染経路（第6波）】

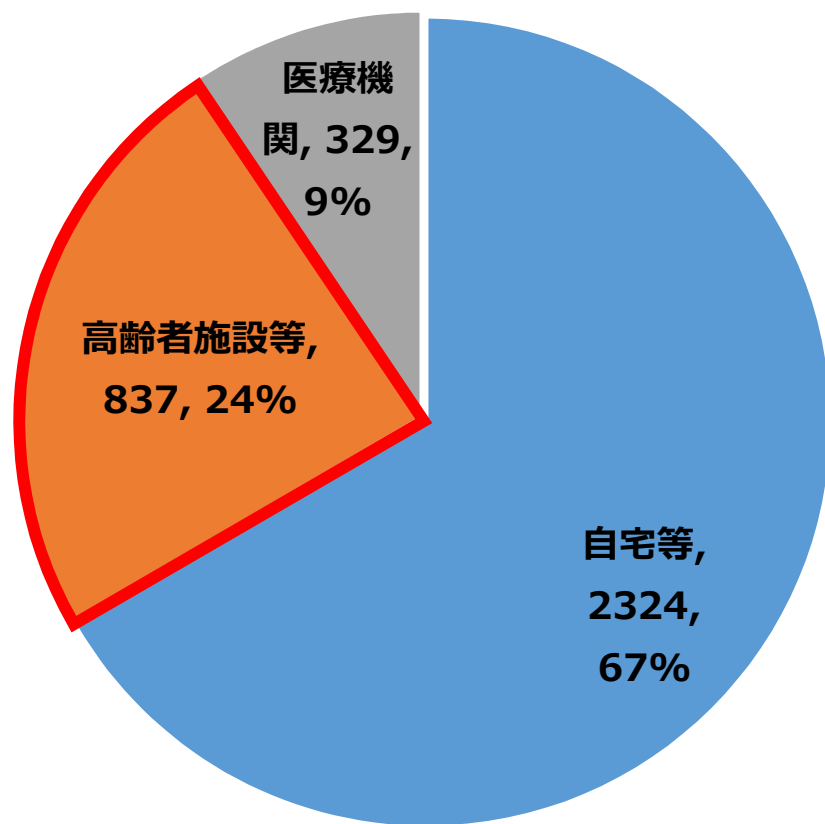


# 年代別分析（70代以上）

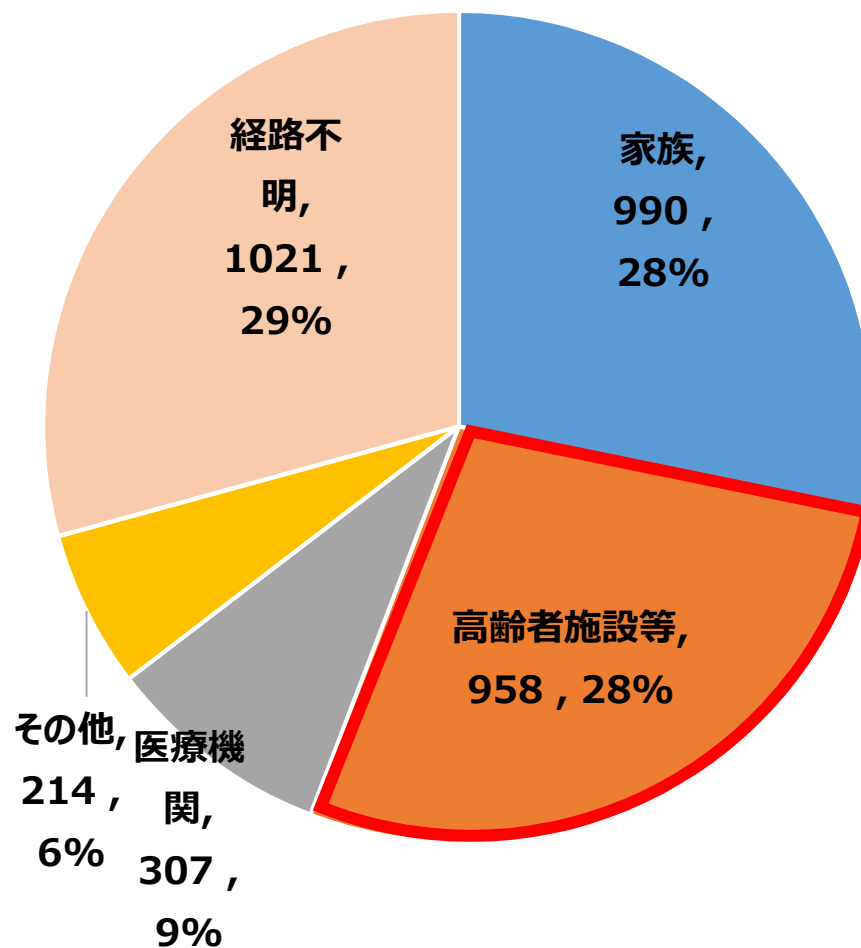
集計期間：R4.1.1～R4.4.12

- ◆ 70代以上の感染者の24%は、**高齢者施設等で陽性が判明**
- ◆ 高齢者施設等での感染の割合(28%)は、**家族内感染(28%)と同等**

【陽性判明時の居所】



【感染経路】

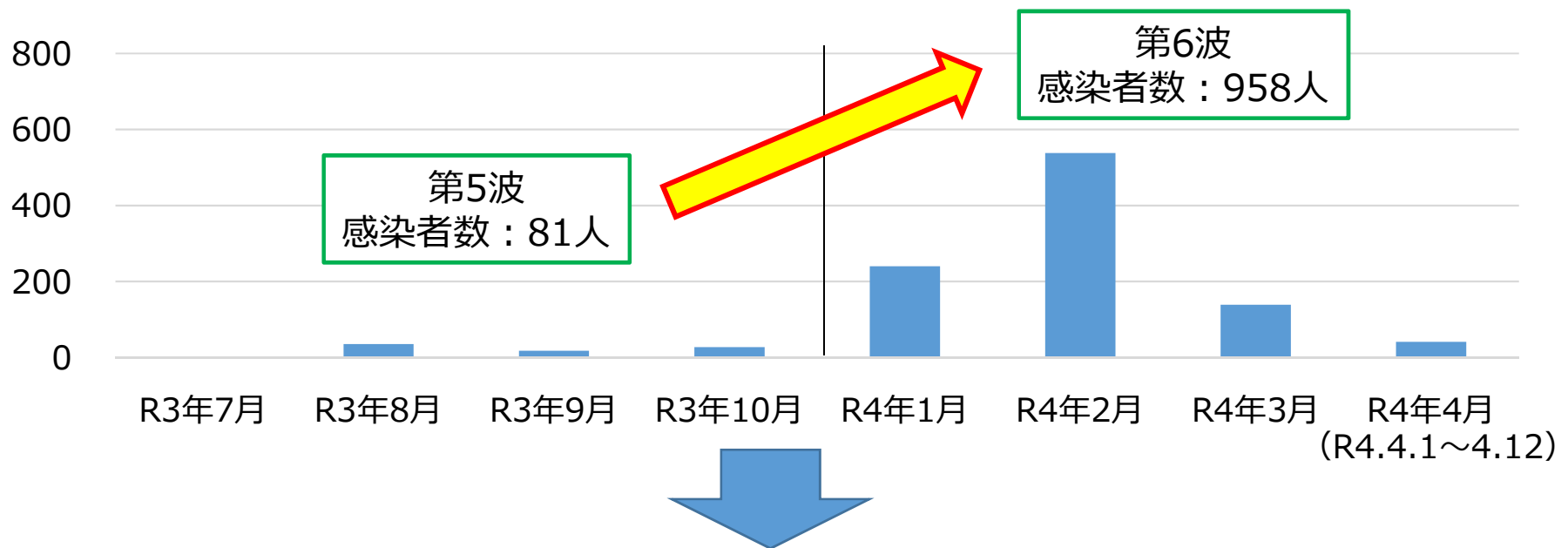


# 高齢者施設等における発生状況と対応

集計期間：R3.7.1～10.31  
R4.1.1～4.12

- ◆ 第5波に比べ、高齢者施設関連の感染者数は**10倍以上増加**
- ◆ **大規模感染が懸念される施設を集中的に訪問、感染防止対策の徹底を依頼**

◇ 70代以上の感染者数の推移（感染経路：高齢者施設、福祉施設）



- 高齢者施設等22施設のクラスターに対応
- 感染者の急増を受け、定員が多く大規模感染につながることを懸念される施設を集中的に訪問し、施設内での感染防止対策の徹底を依頼  
⇒ **2月10日から3月4日にかけて158施設を訪問**

# 第5波との比較（重症者・死亡者）

集計期間：R3.7.1～10.31  
R4.1.1～4.12

◆第5波と比べ、累計感染者数は約31,200人増加

◆第5波と比べ感染者数は4.3倍に増加しているが、重症者、死亡者数の割合は減少

第5波 R3.7月～10月	65歳以上	感染者数	重症者数		死亡者数	
	20歳未満	2,034	1	0.05%	0	0.00%
	20代	2,335	3	0.13%	0	0.00%
	30代	1,610	0	0.00%	0	0.00%
	40代	1,602	24	1.50%	6	0.37%
	50代	1,181	28	2.37%	9	0.76%
	60代	400	18	4.50%	10	2.50%
	70代以上	370	9	2.43%	24	6.49%
	感染者数		9,532	重症者数		死亡者数
			83	0.87%	49	0.51%

第6波 R4年1月～4月※ (※R4.4.12まで)	65歳以上	感染者数	重症者数		死亡者数	
	20歳未満	15,347	0	0.00%	1	0.01%
	20代	7,765	0	0.00%	1	0.01%
	30代	7,236	0	0.00%	0	0.00%
	40代	6,852	0	0.00%	0	0.00%
	50代	4,381	2	0.05%	6	0.14%
	60代	2,576	7	0.27%	7	0.27%
	70代以上	3,502	16	0.46%	100	2.86%
	感染者数		47,659	重症者数		死亡者数
			25	0.05%	115	0.24%

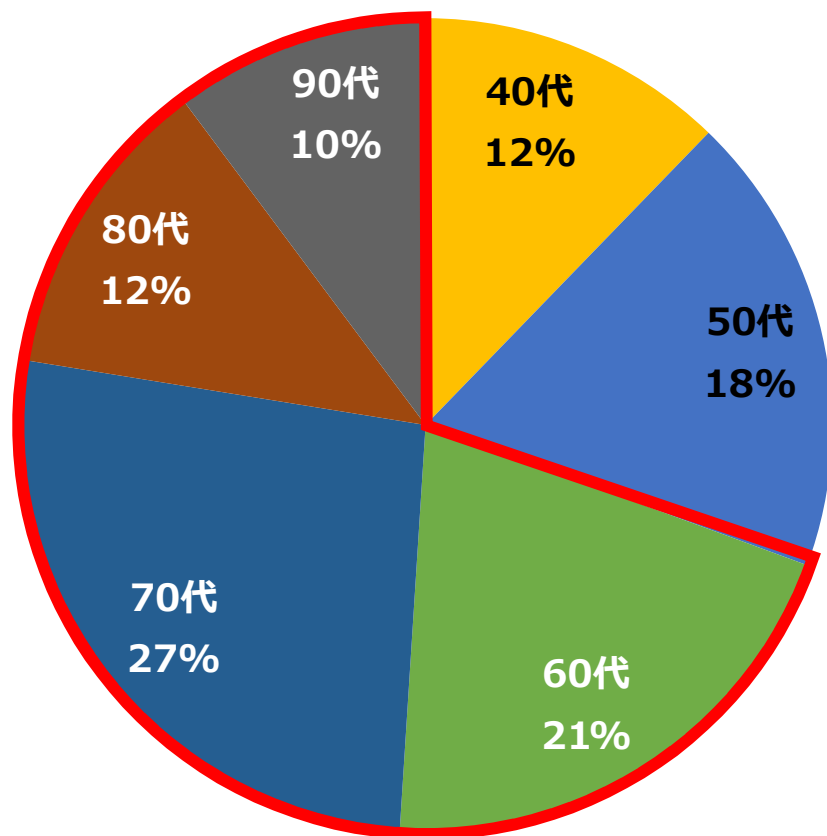
※年齢不明（第5波：1人）は除く

# 死亡者の年齢別内訳

集計期間 : R3.7.1~10.31  
R4.1.1~4.12

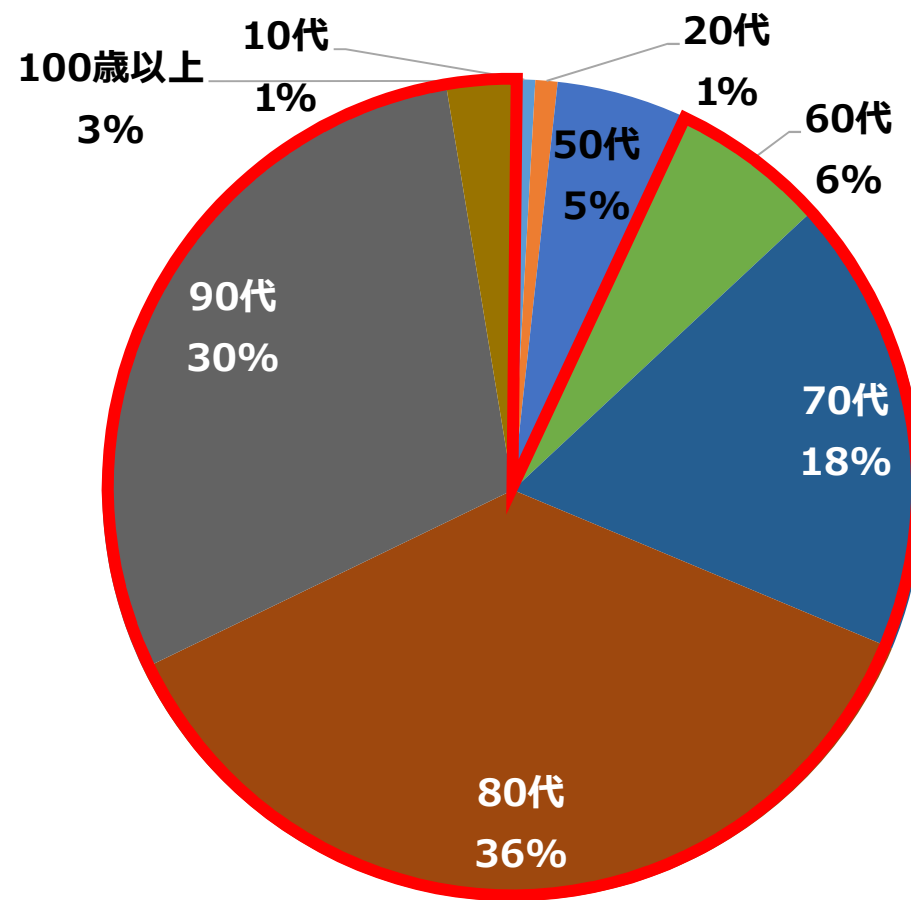
- ◆ 第5波に比べ、死亡者に占める**60代以上の割合が増加** (第5波:69%, 第6波:93%)

【第5波】



平均年齢 : 68.4歳 (n=49)

【第6波】



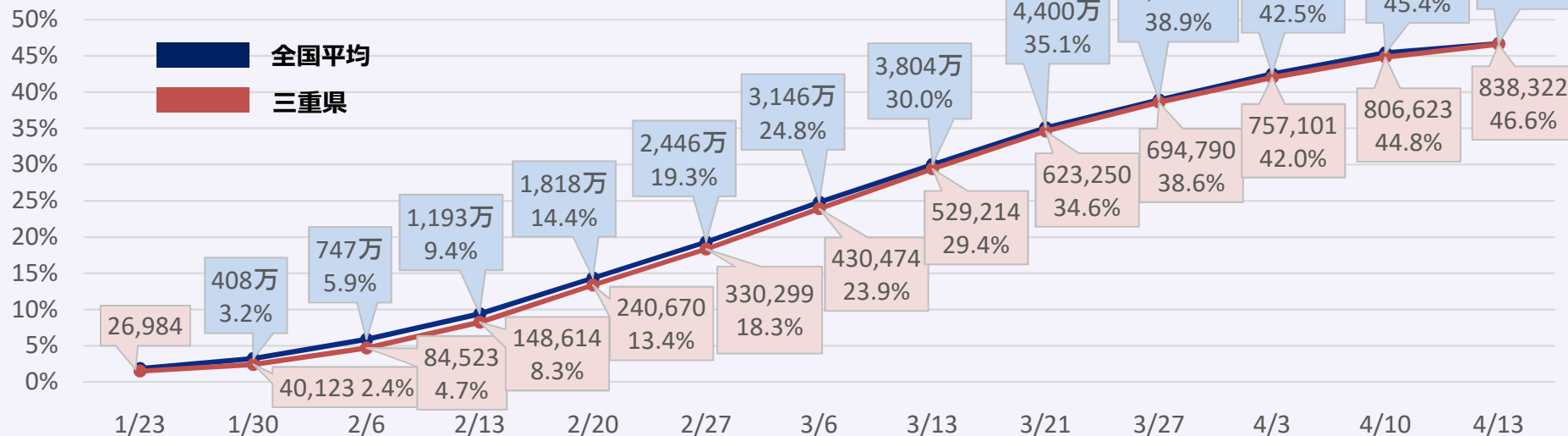
平均年齢 : 82.2歳 (n=115)



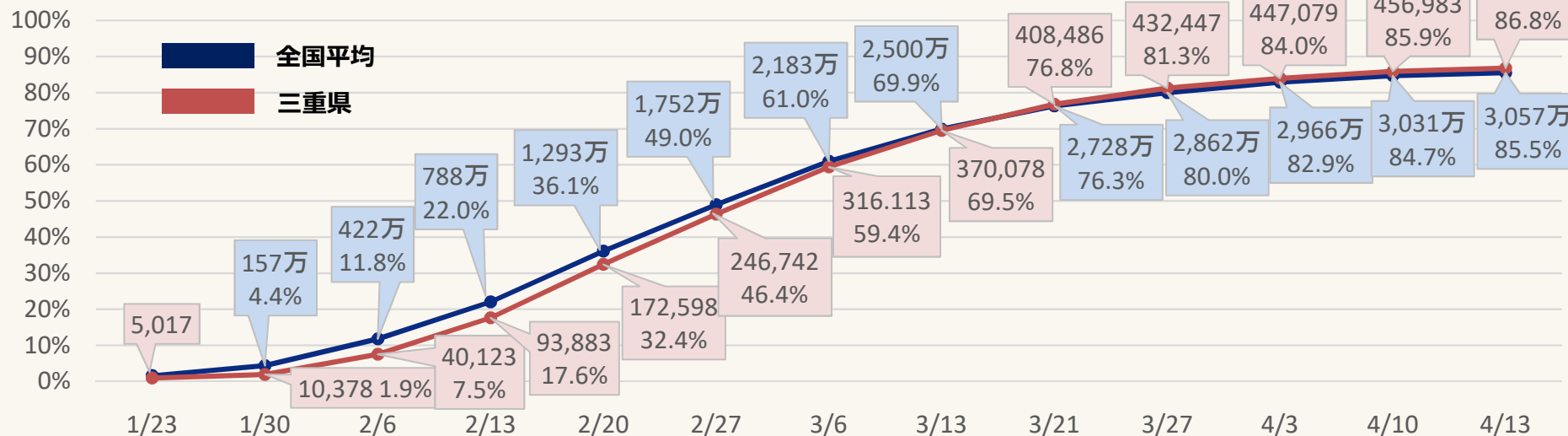
# 全国と三重県における接種率の推移について

令和4年4月13日までのVRS入力実績に基づく

## 全年代 3回目接種率

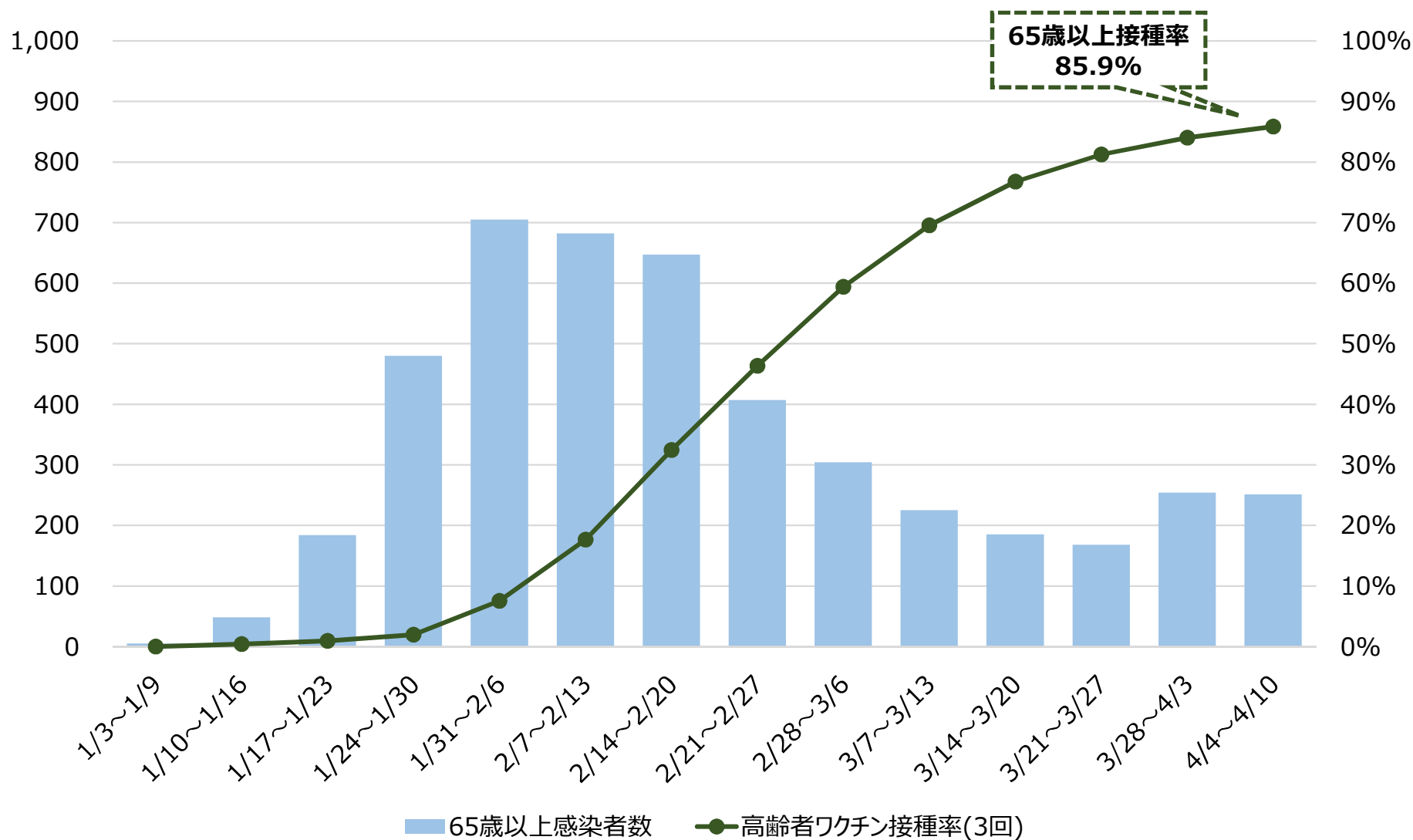


## 高齢者(65歳以上) 3回目接種率



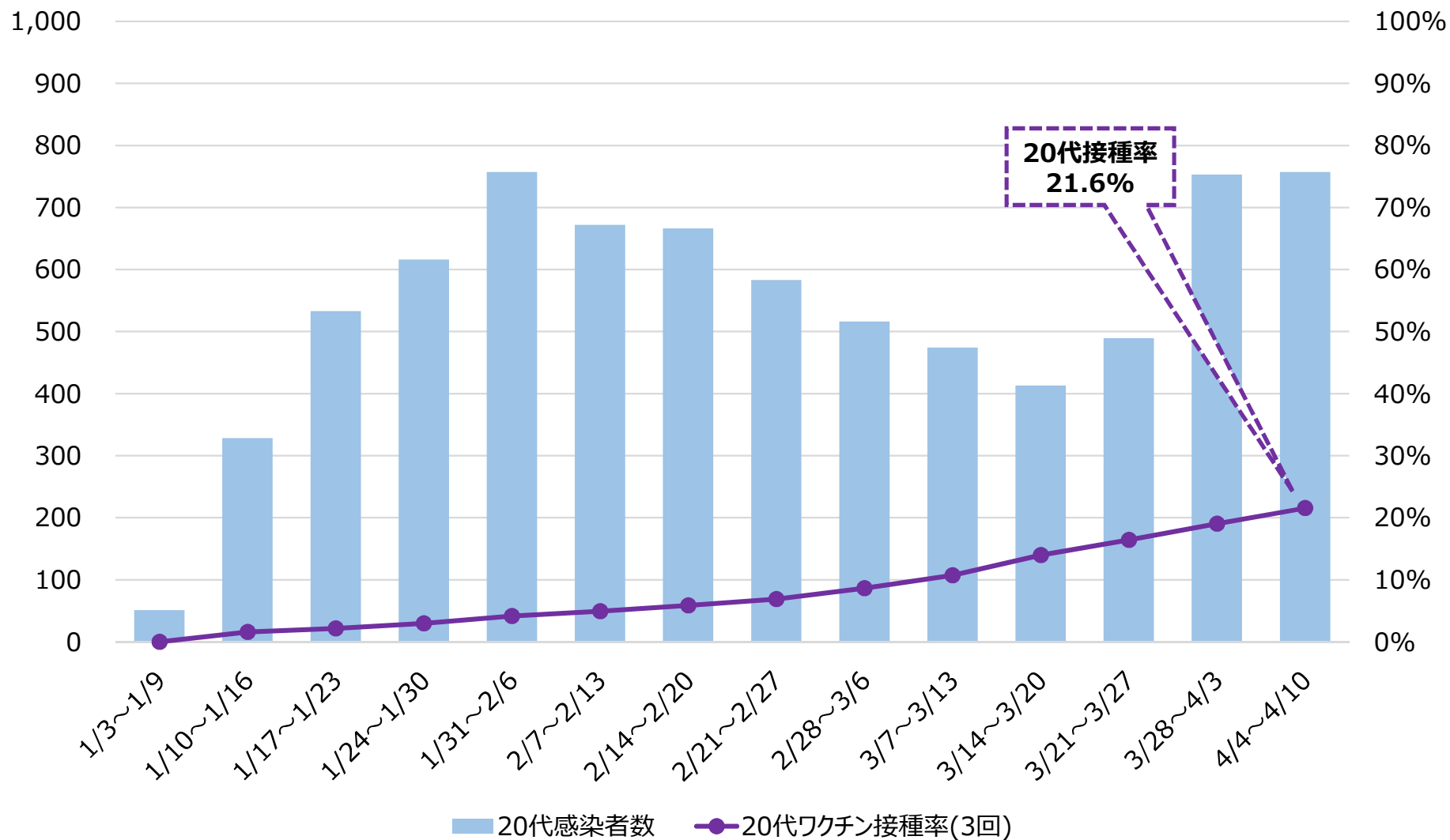
# 65歳以上感染者数及び3回目ワクチン接種率の推移

- ◆ 65歳以上の3回目ワクチン接種率は85.9%
- ◆ 20代に比べて感染者数の大幅な増加は見られない



# 20代感染者数及び3回目ワクチン接種率の推移

- ◆ 20代の3回目ワクチン接種率は21.6%
- ◆ 3月下旬より感染者数は増加傾向、第6波ピークと同等の感染状況

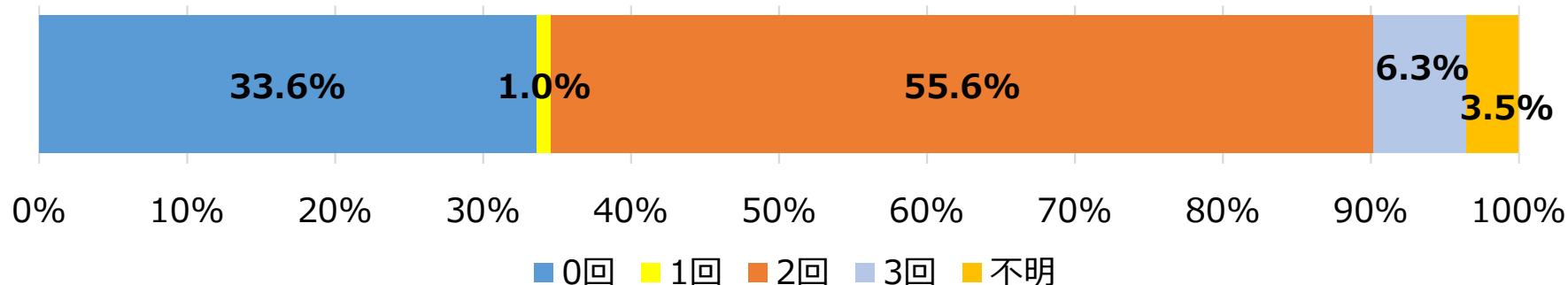


# (参考) 感染者全体に占めるワクチン接種歴の状況

集計期間：R4.1.1～4.12

- ◆ 感染者全体（接種歴不明含む）の**33.6%**は**ワクチン接種歴のない方**
- ◆ ワクチン**2回又は3回接種後**に感染した事例は、全体の**61.9%**
- ◆ ワクチン接種を重ねるごとに、**重症化率・死亡率は低下**

## ◇感染者に占めるワクチン接種歴の状況



## ◇年代別ワクチン接種者の重症化等の状況 (65歳未満)

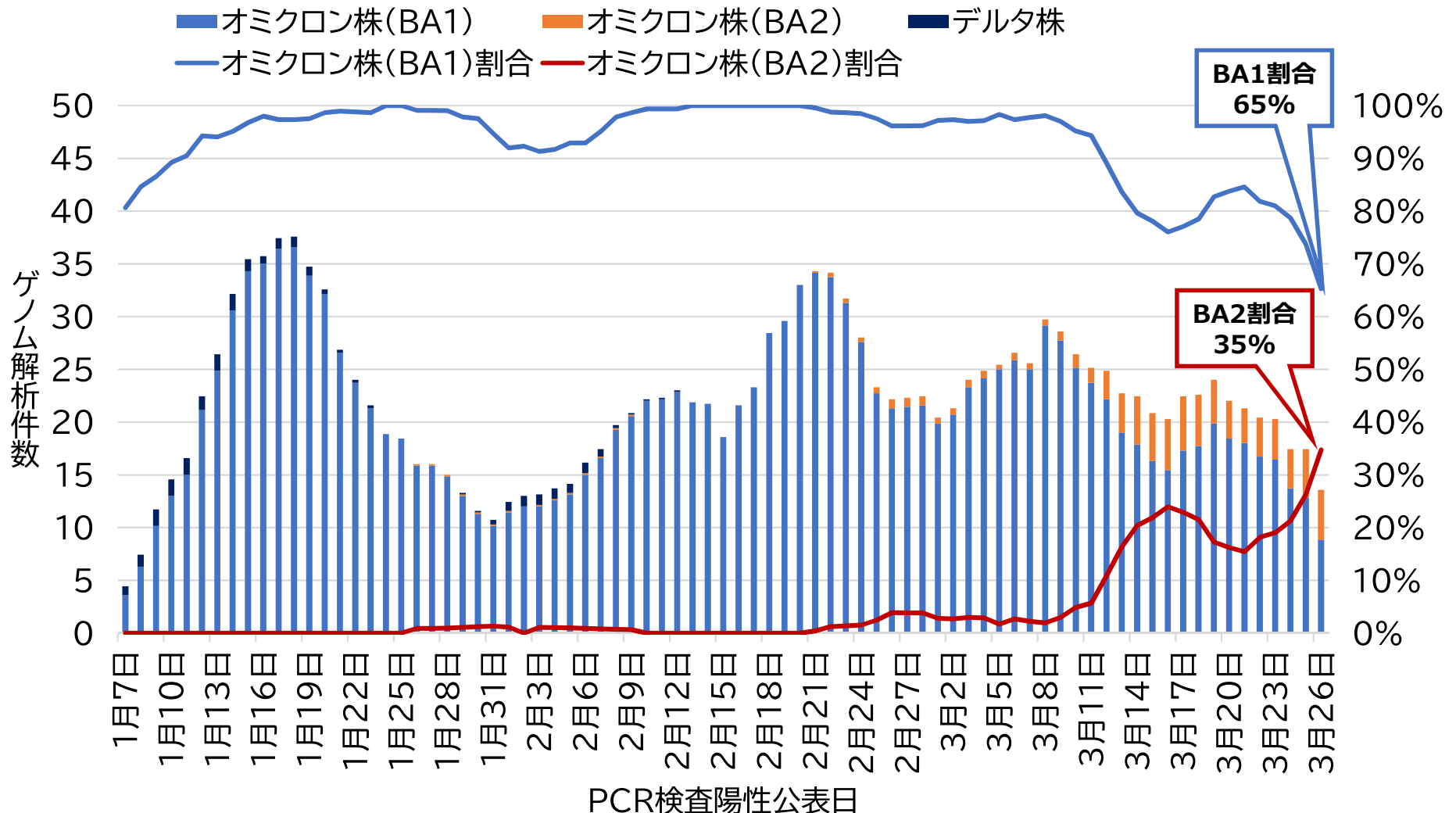
65歳未満	感染者数	重症者数		死亡者数	
		重症者数	重症化率	死亡者数	死亡率
0回	15,631	4	0.03%	5	0.03%
1回	446	0	0.00%	0	0.00%
2回	23,640	3	0.01%	4	0.02%
3回	1,903	0	0.00%	0	0.00%
不明	1,349	0	0.00%	2	0.15%
合計	42,969	7	0.02%	11	0.03%

## (65歳以上)

65歳以上	感染者数	重症者数		死亡者数	
		重症者数	重症化率	死亡者数	死亡率
0回	363	7	1.93%	18	4.96%
1回	24	1	4.17%	0	0.00%
2回	2,798	7	0.25%	47	1.68%
3回	1,092	1	0.09%	14	1.28%
不明	327	2	0.61%	25	7.65%
合計	4,604	18	0.39%	104	2.26%

# (参考) 変異株ゲノム解析状況

- ◆ 1月初旬以降、オミクロン株 (BA1) の割合は90%超を継続
- ◆ 3月中旬以降、オミクロン株 (BA2) の割合が増加



※ゲノム解析件数は直近1週間あたりの平均値により算出