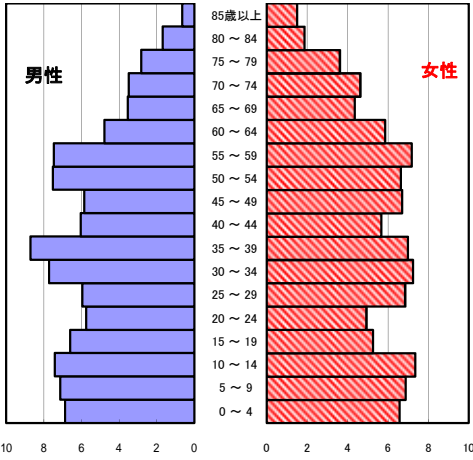


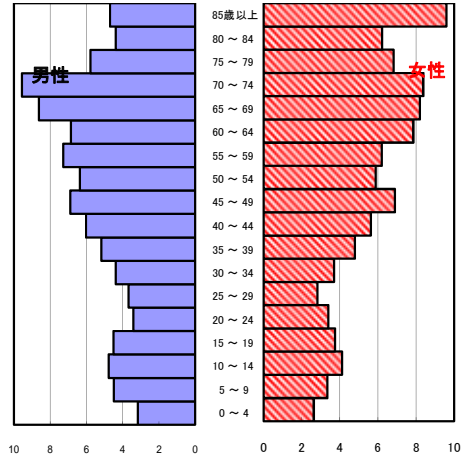
度会町の現状

1 人口の状況

人口ピラミッド比較
昭和60年(1985年)



令和2年(2020年)



人口動態(令和2年10月1日現在) 単位:人

	計	男性	女性
人口数	7,847	3,798	4,049
65歳以上人口	2,834	1,252	1,582
(構成比 %)	36.1 [29.5]	33.0 [26.4]	39.1 [32.4]
世帯数	3,054	[802,803]	
一世帯人数	2.57	[2.21]	

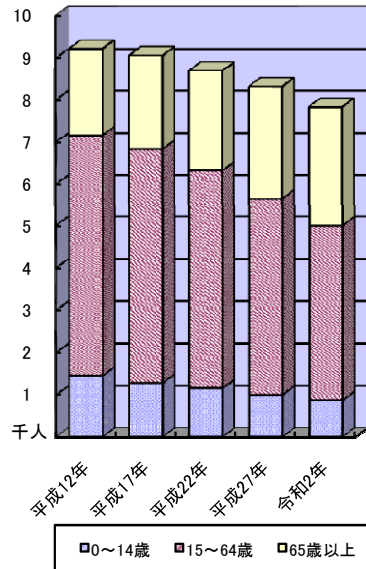
[]内は三重県

人口動態(令和2年)確定数 単位:人

	計	男性	女性
出生数	36	21	15
死亡数	106	55	51
出生率(人口千対)	4.59	[6.29]	
死亡率(人口千対)	13.51	[11.70]	

[]内は三重県

3区分別人口の推移



3区分別人口の推移 単位:人

	平成17年 (2005年)	平成22年 (2010年)	平成27年 (2015年)	令和2年 (2020年)
0~14歳	1,289	1,166	1,010	878
15~64歳	5,538	5,160	4,652	4,120
65歳以上	2,230	2,365	2,646	2,834

2 死亡の状況

年齢調整死亡率 人口10万対

死因	男性	女性
悪性新生物	115.7 [144.8]	87.8 [77.6]
心疾患	78.8 [63.1]	33.7 [33.1]
脳血管疾患	32.0 [33.4]	18.5 [18.9]
交通事故	7.8 [5.6]	8.0 [1.8]
肝疾患	9.7 [7.6]	2.0 [2.9]
糖尿病	10.2 [5.4]	4.9 [2.4]
高血圧	0.0 [1.9]	0.0 [1.5]

直近5年間の平均(年齢調整は昭和60年モデル人口を使用)
[]内は三重県

40歳~64歳における生活習慣病死亡率

人口10万対

	計	男性	女性
度会町	182.1	263.2	104.2
三重県	160.4	202.2	118.7

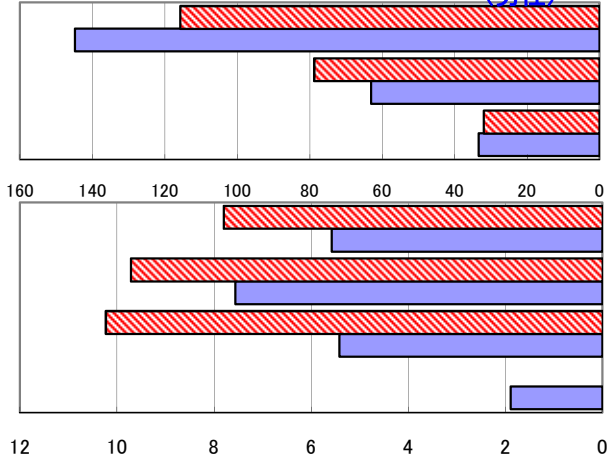
直近5年間の累計

自殺者数

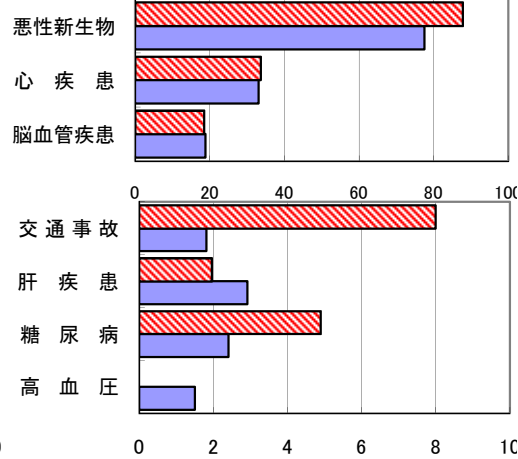
	計	男性	女性
度会町	5	2	3
人口10万対	12.5	10.4	14.4
三重県	1,408	987	421
人口10万対	15.7	22.6	9.2

直近5年間の累計

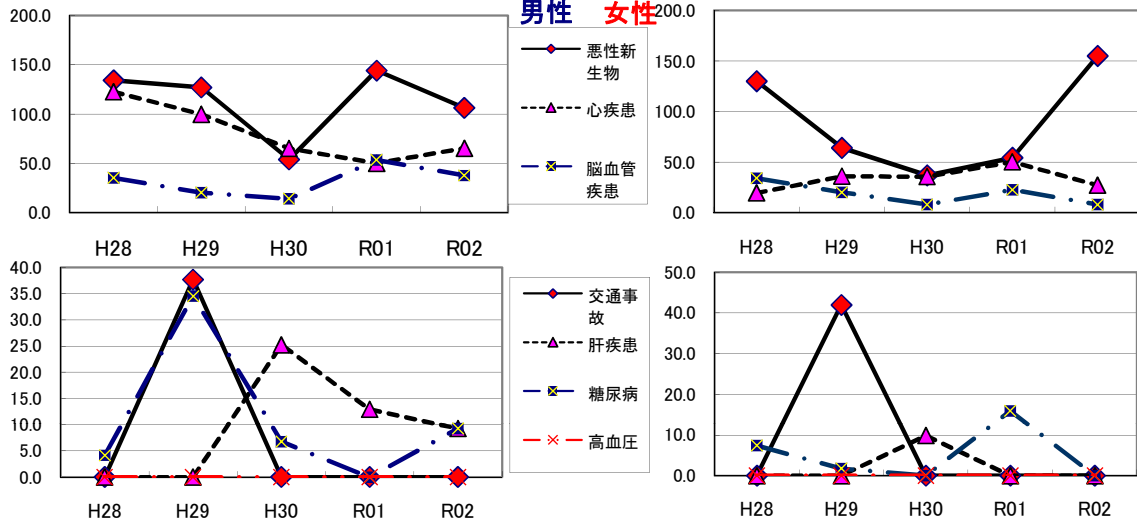
年齢調整死亡率(直近5年間の平均) (男性)



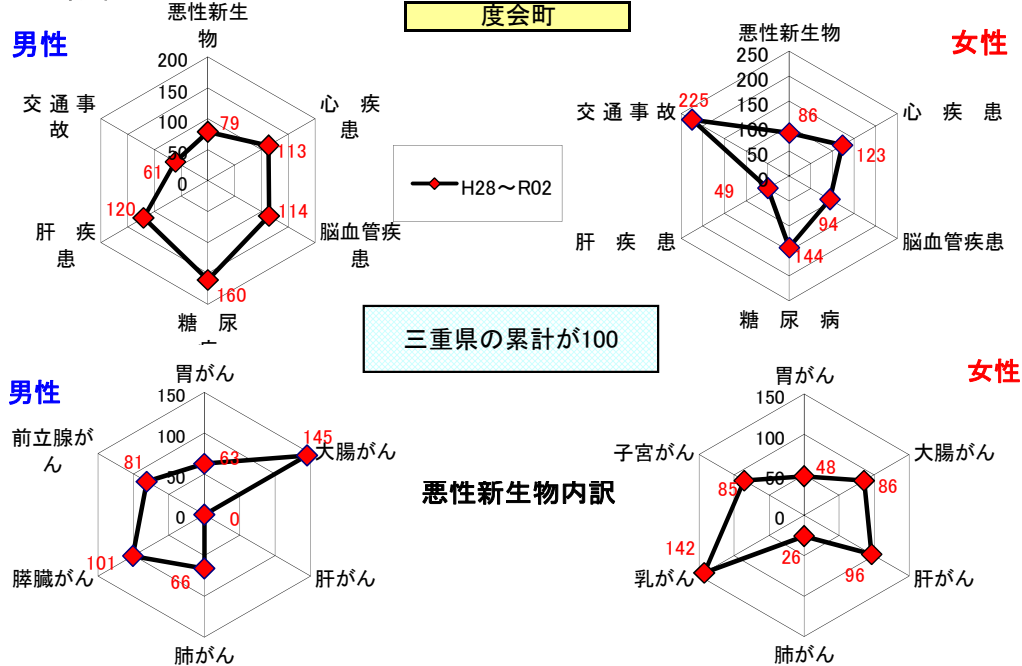
度会町 三重県 (女性)



年齢調整死亡率の年次推移



SMR(標準化死亡比)



出展: みえDataBox「人口・世帯の動き」(対象年10月1日現在)
 厚生労働省「人口動態調査交付データ」
 総務省「住民基本台帳に基づく人口、人口動態及び世帯数」(対象年1月1日)

注: SMRに使用した人口及び死亡数は当該年を含む5年間の合計

一世帯人数 = $\frac{\text{みえDataBox「人口・世帯の動き」の人口}}{\text{総務省「住民基本台帳に基づく人口、人口動態及び世帯数」の世帯数}}$